

КАРТА-ПЛАН ТЕРРИТОРИИ

Пояснительная записка

1. Сведения о территории выполнения комплексных кадастровых работ:

Городское поселение Ковылкино Ковылкинского муниципального района Республики Мордовия (кадастровый квартал 13:24:0107044)

(наименование субъекта Российской Федерации, муниципального образования, населенного пункта, уникальные учетные номера кадастровых кварталов, иные сведения, позволяющие определить местоположение территории, на которой выполняются комплексные кадастровые работы, например, наименование садоводческого или огороднического некоммерческого товарищества, гаражного кооператива, элемента планировочной структуры)

2. Основания выполнения комплексных кадастровых работ:

Наименование, дата и номер документа, на основании которого выполняются комплексные кадастровые работы:

Муниципальный контракт № 0809500000322001035_111920, от 6 июня 2022 г., документ выдан Администрация Ковылкинского муниципального района Республики Мордовия

3. Дата подготовки карты-плана территории: 28 августа 2022 г.

4. Сведения о заказчике(ах) комплексных кадастровых работ:

В отношении юридического лица, органа местного самоуправления муниципального района, муниципального округа или городского округа либо уполномоченного исполнительного органа государственной власти субъекта Российской Федерации:

полное или сокращенное (в случае, если имеется) наименование: Администрация Ковылкинского муниципального района Республики Мордовия

основной государственный регистрационный номер: 1021300890885

идентификационный номер налогоплательщика: 1312089775

В отношении физического лица или представителя физических или юридических лиц:

фамилия, имя, отчество (последнее - при наличии): —

страховой номер индивидуального лицевого счета в системе обязательного пенсионного страхования Российской Федерации (СНИЛС): —

Наименование и реквизиты документа, подтверждающие полномочия представителя заказчика(ов) комплексных кадастровых работ:

—

Адрес электронной почты (для направления уведомления о результатах внесения сведений в Единый государственный реестр недвижимости):

—

5. Сведения об исполнителе комплексных кадастровых работ:

Полное или сокращенное (в случае, если имеется) наименование и адрес юридического лица, с которым заключен государственный или муниципальный контракт либо договор подряда на выполнение комплексных кадастровых работ:

ООО "ЭКЦ "ПБ", адрес: 420140, Татарстан Респ, Казань г, Юлиуса Фучика ул, 90А ДОМ, 901 ПОМЕЩЕНИЕ

Фамилия, имя, отчество кадастрового инженера (последнее - при наличии): *Березинец Олеся Николаевна*
и основной государственный регистрационный номер кадастрового инженера индивидуального предпринимателя (ОГРНИП): *-*

Страховой номер индивидуального лицевого счета в системе обязательного пенсионного страхования Российской Федерации (СНИЛС) кадастрового инженера: *183-176-113-66*

Уникальный реестровый номер кадастрового инженера в реестре саморегулируемой организации кадастровых инженеров и дата внесения сведений о физическом лице в такой реестр: *7516, 30 июня 2016 г.*

Полное или (в случае, если имеется) сокращенное наименование саморегулируемой организации кадастровых инженеров, членом которой является кадастровый инженер: *А СРО "Кадастровые инженеры"*

Контактный телефон: *+79786214484, +79787904098*

Почтовый адрес и адрес электронной почты, по которым осуществляется связь с кадастровым инженером: *299046, Севастополь г, Севастополь г, Победы пр-кт, д 25, 8 кв, lexa_berezi@mail.ru*

6. Перечень документов, использованных при подготовке карты-плана территории:

№ п/п	Реквизиты документа				
	Вид	Дата	Номер	Наименование	Иные сведения
1	2	3	4	5	6
1	Кадастровый план территории, выдан: Филиал Федерального государственного бюджетного учреждения "Федеральная кадастровая палата Федеральной службы государственной регистрации, кадастра и картографии" по Республике Мордовия	28 августа 2022 г.	КУВИ-001/2022-148072770	Кадастровый план территории	-
2	Документы градостроительного зонирования (Правила землепользования и застройки), выдан: Совет депутатов городского поселения Ковылкино	4 декабря 2018 г.	4	Правила землепользования и застройки городского поселения Ковылкино Ковылкинского муниципального района Республики Мордовия	-

1	2	3	4	5	6
3	Материалы картографо-геодезического фонда, выдан: Федеральная служба государственной регистрации, кадастра и картографии (Росреестр)	28 июля 2022 г.	02-26/67-ДСП	О предоставлении документов ГФДЗ (сопроводительное письмо)	—
4	Материалы картографо-геодезического фонда, выдан: Федеральная служба государственной регистрации, кадастра и картографии (Росреестр)	29 июля 2022 г.	07-14/5843	О предоставлении документов ГФДЗ (сопроводительное письмо)	—
5	Материалы картографо-геодезического фонда, выдан: ФГУП "ВАГП" МРГЦ	25 декабря 2009 г.	б/н	План-схема (адресный план) г.Ковылкино масштаба 1:5000	—
6	Технический паспорт объекта индивидуального жилищного строительства, выдан: Филиал ФГУП "РОСТЕХИНВЕНТАРИЗАЦИЯ" по Республике Мордовия	16 января 2012 г.	б/н	Фотокопии технических паспортов на индивидуальные жилые дома	—
7	Копия страницы печатного издания, содержащей извещение о проведении собрания о согласовании местоположения границ земельного участка, включая первый лист, содержащего реквизиты такого печатного издания, выдан: "Голос Примокшанья"	10 июня 2022 г.	23 (13067)	Копия страницы печатного издания (газеты) о проведении ККР	—
8	Выписка из Реестра, содержащая относящиеся к информации ограниченного доступа сведения об объекте учета, выдан: ФГБУ "Центр геодезии, картографии и ИПД"	14 июля 2022 г.	170-16352/2022-В	Выписка о пунктах государственной геодезической сети	—

1	2	3	4	5	6
9	Выписка из Реестра, содержащая относящиеся к информации ограниченного доступа сведения об объекте учета, выдан: ФГБУ "Центр геодезии, картографии и ИПД"	15 июня 2022 г.	111/7891	Выписка о пунктах государственной геодезической сети	—

7. Пояснения к карте-плану территории:

Основания выполнения комплексных кадастровых работ

Комплексные кадастровые работы были проведены на основании Муниципального контракта №0809500000322001035_111920 на выполнение комплексных кадастровых работ на территории Ковылкинского муниципального района Республики Мордовия от 06.06.2022. Правила землепользования и застройки городского поселения Ковылкино Ковылкинского муниципального района Республики Мордовия утверждены Решением Совета депутатов Кочелаевского сельского поселения от 04.12.2018г №4, информация размещена на официальном сайте администрации <https://admkovilkino.ru>.

В соответствии с этим документом минимальный и максимальный размер участков для ведения садоводства для зоны Ж1 не установлен.

В зоне застройки индивидуальными жилыми домами (Ж1), в которой полностью находится кадастровый квартал 13:24:0107044, минимальный размер участков для индивидуального жилищного строительства (код 2.1) составляет 450 кв.м., максимальный - 2000 кв.м.

В целях исправления реестровой ошибки в описании местоположения границ земельного участка площадь участков не изменялась больше чем на 10%.

Комплексные кадастровые работы были проведены в отношении объектов, расположенных на территории кадастрового квартала 13:24:0107044, из них:

- 41 земельных участков общей площадью 23177 кв.м, местоположение которых уточнено;

- 3 земельных участка общей площадью 1857 кв.м. в отношении которых исправилась реестровая ошибка.

При уточнении границ земельных участков в качестве документа, определяющего описание его границ, существующих на местности 15 лет и более, при отсутствии правоустанавливающих или правоподтверждающих документов, содержащих сведения о размерах участка, используются фотокопии технических паспортов домовладений (реестровые или архивные дела 2012 года) Филиала ФГУП "РОСТЕХИНВЕНТАРИЗАЦИЯ" по Республике Мордовия. Из-за большого количества исследуемых объектов описание даётся по источнику информации, а не по объектно.

В силу того, что приказом Росреестра от 04.08.2021 №П/0337 предусмотрено изменение формы карта-плана территории, но не вносятся изменения в структуру xml, то в приложение включен карта-план территории в формате pdf.

Сведения о кадастровом инженерере
<p>Сведения о кадастровом инженерере:</p> <ol style="list-style-type: none"> 1. Березинец Олеся Николаевна; 2. СНИЛС 183-176-113-66; 3. Номер регистрации в государственном реестре лиц, осуществляющих кадастровую деятельность: 32487; 4. Контактный телефон: +79786214484 5. Почтовый адрес и адрес электронной почты, по которым осуществляется связь с кадастровым инженером: 299011, г.Севастополь, ул.Балаклавская, д.4 офис 1 или 299046, г.Севастополь, пр-кт Победы, д.25 кв.8; lexa_berezi@mail.ru; 6. Сокращенное наименование юридического лица, работником которого является кадастровый инженер: Индивидуальный предприниматель (ОГРНИП 321920000005793); 7. Наименование саморегулируемой организации кадастровых инженеров, членом которой является кадастровый инженер: А СРО "Кадастровые инженеры", номер в государственном реестре саморегулируемых организаций кадастровых инженеров №002 от 08.07.2016г, реестровый номер 7516, дата включения кадастрового инженера в реестр членов Ассоциации СКИ 30.06.2016; 8. Номер и дата заключения договора на выполнение кадастровых работ: Договора субподряда на выполнение комплексных кадастровых работ №4 от «06» июня 2022г.
Сведения об уточняемых земельных участках
<p>В ходе проведения комплексных кадастровых работ уточнены границы 41 земельного участка.</p> <p>В случае отсутствия сведений о местоположении границ земельных участков в документах предусмотренных ч.10 ст. 22 Федерального закона от 13 июля 2015 года №218-ФЗ "О государственной регистрации недвижимости", содержащих сведения о местоположении границ земельных участков, местоположение границ уточняемых земельных участков определялось с учетом существования границ на местности пятнадцать и более лет, закрепленных с использованием объектов искусственного происхождения, позволяющих определить местоположение границ земельных участков.</p> <p>Границы уточняемых земельных участков проходят по существующим на местности жестким контурам (каменные заборы, столбы ограждения, углы, стены и отмостка зданий и т.д.) Границы земельных участков в СТ "Дружба" (дачи) по ул.Саранская с №1 до 38 не уточнены, так как пересекаются с границами учтенных участков (новая нарезка).</p>
Сведения об образуемых земельных участках
Карта-планом территории не предполагается образование земельных участков.
Сведения об уточняемых земельных участках, необходимые для исправления реестровых ошибок в сведениях о местоположении их границ
<p>ходе проведения комплексных кадастровых работ исправлены границы 3 земельных участков.</p> <p>Координаты исправленных земельных участков, приведенные в ЕГРН, представлены в условной системе координат.</p> <p>Границы земельных участков на местности проходят по ограждениям и меже, при этом границы земельного участка, сведения о котором содержатся в ЕГРН пересекают существующие жесткие контура, в т.ч. и границы смежных земельных участков, определенные методом спутниковых геодезических измерений при выполнении комплексных кадастровых работ. Таким образом, после уточнения местоположения границ данных земельных участков, их местоположение приводится в соответствие с фактическим, что позволяет, в том числе, устранить пересечения со смежными земельными участками.</p> <p>Суть реестровых ошибок заключается в том, что фактическое местоположение земельных участков не соответствует данным сведений ЕГРН, что согласно письму Минэкономразвития России от 06.11.2018 N 32226-ВА/Д23 является причиной для уточнения (исправления) границ участков.</p>
Описание местоположения здания, сооружения, объекта незавершенного строительства на земельном участке
В ходе выполнения комплексных кадастровых работ не уточняется местоположение объектов капитального строительства, так как на местности они не обнаружены.

Сведения о зданиях, сооружениях, объектах незавершенного строительства, необходимые для исправления реестровых ошибок в сведениях об описании их местоположения

В ходе выполнения комплексных кадастровых работ местоположение объектов капитального строительства не исправлялось.

Сведения о пунктах геодезической сети и средствах измерений

1. Сведения о пунктах геодезической сети:

№ п/п	Вид геодезической сети	Название пункта геодезической сети и тип знака	Система координат пункта геодезической сети	Координаты пункта, м		Дата обследования 28 июля 2022 г.		
				X	Y	Сведения о состоянии		
1	2	3	4	5	6	наружного знака пункта	центра знака	марки центра пункта
1	ГГС	Ковылкино, пир.	МСК-13, зона 1	375 492,42	1 210 675,45	Утрачен	Сохранился	Сохранился
2	ГГС	Изосимовка Нов., пир.		383 219,35	1 199 597,32			
3	ГГС	Паньжа, пир.		367 545,94	1 201 331,12			
4	ГГС	Токмово, пир.		378 116,46	1 221 605,77			

2. Сведения об использованных средствах измерений:

№ п/п	Наименование и обозначение типа средства измерений - прибора (инструмента, аппаратуры)	Заводской или серийный номер средства измерений	Реквизиты свидетельства о поверке прибора (инструмента, аппаратуры) и (или) срок действия поверки
1	2	3	4
1	Аппаратура геодезическая спутниковая PrinCe i30	3311907	Свидетельство о поверке № С-ВЮМ/28-03-2022/143324614 выдано 28.03.2022г ООО "ТЕСТИНТЕХ", действительно до 27.03.2023г
2	Аппаратура геодезическая спутникова PrinCe X91	918941	Свидетельство о поверке № С-ВЮМ/27-04-2022/152364216 от 27.04.2022 выдано ООО "ТЕСТИНТЕХ" действительно до 26.04.2023

Сведения об уточняемых земельных участках

1. Сведения о характерных точках границ уточняемого земельного участка с кадастровым номером 13:24:0107044:24 :
 Система координат МСК-13, зона 1 Зона № 1

Обозначение характерных точек границ	Координаты, м				Метод определения координат	Формулы, примененные для расчета средней квадратической погрешности определения координат характерных точек границ (Mt), с подставленными в такие формулы значениями и итоговые (вычисленные) значения Mt, м	Описание закрепления точки
	содержатся в Едином государственном реестре недвижимости		определены в результате выполнения комплексных кадастровых работ				
	X	Y	X	Y			
1	2	3	4	5	6	7	8
н42У	—	—	377 043,82	1 209 897,13	Метод спутниковых геодезических измерений (определений)	$\sqrt{(0,00^2 + 0,10^2)} = 0,10$	—
н43У	—	—	377 032,09	1 209 890,08			
н44У	—	—	377 057,75	1 209 853,83			
н45У	—	—	377 069,00	1 209 861,45			
н42У	—	—	377 043,82	1 209 897,13			

2. Сведения о частях границ уточняемого земельного участка с кадастровым номером 13:24:0107044:24 :

Обозначение части границ		Горизонтальное проложение (S), м	Описание прохождения части границ	Сведения о согласовании местоположения границ (согласовано/спорное)
от т.	до т.			
1	2	3	4	5
н42У	н43У	13,69	—	согласовано
н43У	н44У	44,41		
н44У	н45У	13,59		
н45У	н42У	43,67		

3. Сведения о характеристиках уточняемого земельного участка с кадастровым номером 13:24:0107044:24 :

№ п/п	Наименование характеристики земельного участка	Значение характеристики
1	2	3
1	2	3

1	2	3
1.	Адрес земельного участка	—
1.1.	Сведения о местоположении земельного участка (при отсутствии адреса) в структурированном в соответствии с федеральной информационной адресной системой виде	Российская Федерация, Республика Мордовия, Ковылкинский р-н, Ковылкино г, Саранская ул
1.2.	Дополнительные сведения о местоположении земельного участка	—
2.	Площадь земельного участка ± величина погрешности определения (вычисления) площади ($P \pm \Delta P$), м ²	600 ± 9,00
3.	Формула, примененная для вычисления предельной погрешности определения площади земельного участка, с подставленными значениями и итоговые (вычисленные) значения	$3,5 * 0,10 * \sqrt{(600,00)} = 9$
4.	Площадь земельного участка согласно сведениям Единого государственного реестра недвижимости (Ркад), м ²	600,00
5.	Оценка расхождения P и Ркад ($P - P_{кад}$), м ²	0
6.	Предельный минимальный и максимальный размеры земельного участка (Pмин и Pмакс), м ²	Pмин = — Pмакс = —
7.	Вид (виды) разрешенного использования	Для садоводства
7.1.	Дополнительные сведения об использовании земельного участка	—
8.	Кадастровый или иной государственный учетный номер (инвентарный) здания, сооружения, объекта незавершенного строительства, расположенного на земельном участке	—
9.	Сведения о земельных участках (землях общего пользования, территории общего пользования), посредством которых обеспечивается доступ	Земли общего пользования
10.	Иные сведения	—
4. Пояснения к сведениям об уточняемом земельном участке с кадастровым номером		13:24:0107044:24 :
1.	—	—

1. Сведения о характерных точках границ уточняемого земельного участка с кадастровым номером 13:24:0107044:25 :
 Система координат МСК-13, зона 1 Зона № 1

Обозначение характерных точек границ	Координаты, м				Метод определения координат	Формулы, примененные для расчета средней квадратической погрешности определения координат характерных точек границ (Mt), с подставленными в такие формулы значениями и итоговые (вычисленные) значения Mt, м	Описание закрепления точки
	содержатся в Едином государственном реестре недвижимости		определены в результате выполнения комплексных кадастровых работ				
	X	Y	X	Y			
1	2	3	4	5	6	7	8
н46У	—	—	376 940,20	1 209 843,07	Метод спутниковых геодезических измерений (определений)	$\sqrt{(0,00^2 + 0,10^2)} = 0,10$	—
н47У	—	—	376 924,84	1 209 871,45			
н48У	—	—	376 908,54	1 209 861,55			
н49У	—	—	376 924,38	1 209 833,79			
н46У	—	—	376 940,20	1 209 843,07			

2. Сведения о частях границ уточняемого земельного участка с кадастровым номером 13:24:0107044:25 :

Обозначение части границ		Горизонтальное проложение (S), м	Описание прохождения части границ	Сведения о согласовании местоположения границ (согласовано/спорное)
от т.	до т.			
1	2	3	4	5
н46У	н47У	32,27	—	согласовано
н47У	н48У	19,07		
н48У	н49У	31,96		
н49У	н46У	18,34		

3. Сведения о характеристиках уточняемого земельного участка с кадастровым номером 13:24:0107044:25 :

№ п/п	Наименование характеристики земельного участка	Значение характеристики
1	2	3
1		

1	2	3
1.	Адрес земельного участка	—
1.1.	Сведения о местоположении земельного участка (при отсутствии адреса) в структурированном в соответствии с федеральной информационной адресной системой виде	Российская Федерация, Республика Мордовия, Ковылкинский р-н, Ковылкино г, Саранская ул
1.2.	Дополнительные сведения о местоположении земельного участка	—
2.	Площадь земельного участка ± величина погрешности определения (вычисления) площади ($P \pm \Delta P$), м ²	600 ± 9,00
3.	Формула, примененная для вычисления предельной погрешности определения площади земельного участка, с подставленными значениями и итоговые (вычисленные) значения	$3,5 * 0,10 * \sqrt{(600,00)} = 9$
4.	Площадь земельного участка согласно сведениям Единого государственного реестра недвижимости (Ркад), м ²	600,00
5.	Оценка расхождения P и Ркад ($P - P_{кад}$), м ²	0
6.	Предельный минимальный и максимальный размеры земельного участка (Pмин и Pмакс), м ²	Pмин = — Pмакс = —
7.	Вид (виды) разрешенного использования	Для садоводства и огородничества
7.1.	Дополнительные сведения об использовании земельного участка	—
8.	Кадастровый или иной государственный учетный номер (инвентарный) здания, сооружения, объекта незавершенного строительства, расположенного на земельном участке	—
9.	Сведения о земельных участках (землях общего пользования, территории общего пользования), посредством которых обеспечивается доступ	Земли общего пользования
10.	Иные сведения	—
4. Пояснения к сведениям об уточняемом земельном участке с кадастровым номером		13:24:0107044:25 :
1.	—	—

1. Сведения о характерных точках границ уточняемого земельного участка с кадастровым номером 13:24:0107044:28 :
 Система координат МСК-13, зона 1 Зона № 1

Обозначение характерных точек границ	Координаты, м				Метод определения координат	Формулы, примененные для расчета средней квадратической погрешности определения координат характерных точек границ (Mt), с подставленными в такие формулы значениями и итоговые (вычисленные) значения Mt, м	Описание закрепления точки
	содержатся в Едином государственном реестре недвижимости		определены в результате выполнения комплексных кадастровых работ				
	X	Y	X	Y			
1	2	3	4	5	6	7	8
н50У	—	—	377 126,99	1 209 946,59	Метод спутниковых геодезических измерений (определений)	$\sqrt{(0,00^2 + 0,10^2)} = 0,10$	—
н1У	—	—	377 112,50	1 209 937,88			
н4У	—	—	377 131,12	1 209 906,11			
н51У	—	—	377 143,93	1 209 915,59			
н50У	—	—	377 126,99	1 209 946,59			

2. Сведения о частях границ уточняемого земельного участка с кадастровым номером 13:24:0107044:28 :

Обозначение части границ		Горизонтальное проложение (S), м	Описание прохождения части границ	Сведения о согласовании местоположения границ (согласовано/спорное)
от т.	до т.			
1	2	3	4	5
н50У	н1У	16,91	—	согласовано
н1У	н4У	36,82		
н4У	н51У	15,94		
н51У	н50У	35,33		

3. Сведения о характеристиках уточняемого земельного участка с кадастровым номером 13:24:0107044:28 :

№ п/п	Наименование характеристики земельного участка	Значение характеристики
1	2	3
1	2	3

1	2	3
1.	Адрес земельного участка	—
1.1.	Сведения о местоположении земельного участка (при отсутствии адреса) в структурированном в соответствии с федеральной информационной адресной системой виде	Российская Федерация, Республика Мордовия, Ковылкинский р-н, Ковылкино г, Саранская ул
1.2.	Дополнительные сведения о местоположении земельного участка	—
2.	Площадь земельного участка \pm величина погрешности определения (вычисления) площади ($P \pm \Delta P$), м ²	590 \pm 9,00
3.	Формула, примененная для вычисления предельной погрешности определения площади земельного участка, с подставленными значениями и итоговые (вычисленные) значения	$3,5*0,10*\sqrt{(590,00)} = 9$
4.	Площадь земельного участка согласно сведениям Единого государственного реестра недвижимости (Ркад), м ²	590,00
5.	Оценка расхождения P и Ркад ($P - P_{кад}$), м ²	0
6.	Предельный минимальный и максимальный размеры земельного участка (P _{мин} и P _{макс}), м ²	P _{мин} = — P _{макс} = —
7.	Вид (виды) разрешенного использования	Для садоводства
7.1.	Дополнительные сведения об использовании земельного участка	—
8.	Кадастровый или иной государственный учетный номер (инвентарный) здания, сооружения, объекта незавершенного строительства, расположенного на земельном участке	—
9.	Сведения о земельных участках (землях общего пользования, территории общего пользования), посредством которых обеспечивается доступ	Земли общего пользования
10.	Иные сведения	—
4. Пояснения к сведениям об уточняемом земельном участке с кадастровым номером		13:24:0107044:28 :
1.	—	—

1. Сведения о характерных точках границ уточняемого земельного участка с кадастровым номером 13:24:0107044:29 :
 Система координат МСК-13, зона 1 Зона № 1

Обозначение характерных точек границ	Координаты, м				Метод определения координат	Формулы, примененные для расчета средней квадратической погрешности определения координат характерных точек границ (Mt), с подставленными в такие формулы значениями и итоговые (вычисленные) значения Mt, м	Описание закрепления точки
	содержатся в Едином государственном реестре недвижимости		определены в результате выполнения комплексных кадастровых работ				
	X	Y	X	Y			
1	2	3	4	5	6	7	8
н2У	—	—	377 098,45	1 209 929,61	Метод спутниковых геодезических измерений (определений)	$\sqrt{(0,00^2 + 0,10^2)} = 0,10$	—
н52У	—	—	377 085,07	1 209 921,56			
н53У	—	—	377 096,17	1 209 904,91			
н54У	—	—	377 107,14	1 209 888,46			
н3У	—	—	377 118,89	1 209 897,16			
н2У	—	—	377 098,45	1 209 929,61			

2. Сведения о частях границ уточняемого земельного участка с кадастровым номером 13:24:0107044:29 :

Обозначение части границ		Горизонтальное проложение (S), м	Описание прохождения части границ	Сведения о согласовании местоположения границ (согласовано/спорное)
от т.	до т.			
1	2	3	4	5
н2У	н52У	15,61	—	согласовано
н52У	н53У	20,01		
н53У	н54У	19,77		
н54У	н3У	14,62		
н3У	н2У	38,35		

3. Сведения о характеристиках уточняемого земельного участка с кадастровым номером 13:24:0107044:29 :

№ п/п	Наименование характеристики земельного участка	Значение характеристики
1	2	3
1		

1	2	3
1.	Адрес земельного участка	—
1.1.	Сведения о местоположении земельного участка (при отсутствии адреса) в структурированном в соответствии с федеральной информационной адресной системой виде	Российская Федерация, Республика Мордовия, Ковылкинский р-н, Ковылкино г, Саранская ул
1.2.	Дополнительные сведения о местоположении земельного участка	—
2.	Площадь земельного участка ± величина погрешности определения (вычисления) площади ($P \pm \Delta P$), м ²	590 ± 9,00
3.	Формула, примененная для вычисления предельной погрешности определения площади земельного участка, с подставленными значениями и итоговые (вычисленные) значения	$3,5 * 0,10 * \sqrt{(590,00)} = 9$
4.	Площадь земельного участка согласно сведениям Единого государственного реестра недвижимости (Ркад), м ²	590,00
5.	Оценка расхождения P и Ркад ($P - P_{кад}$), м ²	0
6.	Предельный минимальный и максимальный размеры земельного участка (Рмин и Рмакс), м ²	Рмин = — Рмакс = —
7.	Вид (виды) разрешенного использования	Для садоводства
7.1.	Дополнительные сведения об использовании земельного участка	—
8.	Кадастровый или иной государственный учетный номер (инвентарный) здания, сооружения, объекта незавершенного строительства, расположенного на земельном участке	—
9.	Сведения о земельных участках (землях общего пользования, территории общего пользования), посредством которых обеспечивается доступ	Земли общего пользования
10.	Иные сведения	—
4. Пояснения к сведениям об уточняемом земельном участке с кадастровым номером		13:24:0107044:29 :
1.	—	—

1. Сведения о характерных точках границ уточняемого земельного участка с кадастровым номером 13:24:0107044:32 :
 Система координат МСК-13, зона 1 Зона № 1

Обозначение характерных точек границ	Координаты, м				Метод определения координат	Формулы, примененные для расчета средней квадратической погрешности определения координат характерных точек границ (Mt), с подставленными в такие формулы значениями и итоговые (вычисленные) значения Mt, м	Описание закрепления точки
	содержатся в Едином государственном реестре недвижимости		определены в результате выполнения комплексных кадастровых работ				
	X	Y	X	Y			
1	2	3	4	5	6	7	8
н43У	—	—	377 032,09	1 209 890,08	Метод спутниковых геодезических измерений (определений)	$\sqrt{(0,00^2 + 0,10^2)} = 0,10$	—
н57У	—	—	377 021,54	1 209 883,73			
н58У	—	—	377 046,00	1 209 845,44			
н44У	—	—	377 057,75	1 209 853,83			
н43У	—	—	377 032,09	1 209 890,08			

2. Сведения о частях границ уточняемого земельного участка с кадастровым номером 13:24:0107044:32 :

Обозначение части границ		Горизонтальное проложение (S), м	Описание прохождения части границ	Сведения о согласовании местоположения границ (согласовано/спорное)
от т.	до т.			
1	2	3	4	5
н43У	н57У	12,31	—	согласовано
н57У	н58У	45,44		
н58У	н44У	14,44		
н44У	н43У	44,41		

3. Сведения о характеристиках уточняемого земельного участка с кадастровым номером 13:24:0107044:32 :

№ п/п	Наименование характеристики земельного участка	Значение характеристики
1	2	3
1		

1	2	3
1.	Адрес земельного участка	—
1.1.	Сведения о местоположении земельного участка (при отсутствии адреса) в структурированном в соответствии с федеральной информационной адресной системой виде	Российская Федерация, Республика Мордовия, Ковылкинский р-н, Ковылкино г, Саранская ул
1.2.	Дополнительные сведения о местоположении земельного участка	—
2.	Площадь земельного участка ± величина погрешности определения (вычисления) площади ($P \pm \Delta P$), м ²	600 ± 9,00
3.	Формула, примененная для вычисления предельной погрешности определения площади земельного участка, с подставленными значениями и итоговые (вычисленные) значения	$3,5 * 0,10 * \sqrt{(600,00)} = 9$
4.	Площадь земельного участка согласно сведениям Единого государственного реестра недвижимости (Ркад), м ²	600,00
5.	Оценка расхождения P и Ркад ($P - P_{кад}$), м ²	0
6.	Предельный минимальный и максимальный размеры земельного участка (Pмин и Pмакс), м ²	Pмин = — Pмакс = —
7.	Вид (виды) разрешенного использования	Для садоводства
7.1.	Дополнительные сведения об использовании земельного участка	—
8.	Кадастровый или иной государственный учетный номер (инвентарный) здания, сооружения, объекта незавершенного строительства, расположенного на земельном участке	—
9.	Сведения о земельных участках (землях общего пользования, территории общего пользования), посредством которых обеспечивается доступ	Земли общего пользования
10.	Иные сведения	—
4. Пояснения к сведениям об уточняемом земельном участке с кадастровым номером		13:24:0107044:32 :
1.	—	—

1. Сведения о характерных точках границ уточняемого земельного участка с кадастровым номером 13:24:0107044:34 :
 Система координат МСК-13, зона 1 Зона № 1

Обозначение характерных точек границ	Координаты, м				Метод определения координат	Формулы, примененные для расчета средней квадратической погрешности определения координат характерных точек границ (Mt), с подставленными в такие формулы значениями и итоговые (вычисленные) значения Mt, м	Описание закрепления точки
	содержатся в Едином государственном реестре недвижимости		определены в результате выполнения комплексных кадастровых работ				
	X	Y	X	Y			
1	2	3	4	5	6	7	8
н16У	—	—	376 925,72	1 209 827,72	Метод спутниковых геодезических измерений (определений)	$\sqrt{(0,00^2 + 0,10^2)} = 0,10$	—
н59У	—	—	376 909,18	1 209 819,19			
н60У	—	—	376 925,88	1 209 790,66			
н61У	—	—	376 941,62	1 209 801,52			
н16У	—	—	376 925,72	1 209 827,72			

2. Сведения о частях границ уточняемого земельного участка с кадастровым номером 13:24:0107044:34 :

Обозначение части границ		Горизонтальное проложение (S), м	Описание прохождения части границ	Сведения о согласовании местоположения границ (согласовано/спорное)
от т.	до т.			
1	2	3	4	5
н16У	н59У	18,61	—	согласовано
н59У	н60У	33,06		
н60У	н61У	19,12		
н61У	н16У	30,65		

3. Сведения о характеристиках уточняемого земельного участка с кадастровым номером 13:24:0107044:34 :

№ п/п	Наименование характеристики земельного участка	Значение характеристики
1	2	3
1	2	3

1	2	3
1.	Адрес земельного участка	—
1.1.	Сведения о местоположении земельного участка (при отсутствии адреса) в структурированном в соответствии с федеральной информационной адресной системой виде	Российская Федерация, Республика Мордовия, Ковылкинский р-н, Ковылкино г, Саранская ул
1.2.	Дополнительные сведения о местоположении земельного участка	—
2.	Площадь земельного участка \pm величина погрешности определения (вычисления) площади ($P \pm \Delta P$), м ²	600 \pm 9,00
3.	Формула, примененная для вычисления предельной погрешности определения площади земельного участка, с подставленными значениями и итоговые (вычисленные) значения	$3,5 * 0,10 * \sqrt{(600,00)} = 9$
4.	Площадь земельного участка согласно сведениям Единого государственного реестра недвижимости (Ркад), м ²	600,00
5.	Оценка расхождения P и Ркад ($P - P_{кад}$), м ²	0
6.	Предельный минимальный и максимальный размеры земельного участка (Рмин и Рмакс), м ²	Рмин = — Рмакс = —
7.	Вид (виды) разрешенного использования	Для садоводства
7.1.	Дополнительные сведения об использовании земельного участка	—
8.	Кадастровый или иной государственный учетный номер (инвентарный) здания, сооружения, объекта незавершенного строительства, расположенного на земельном участке	—
9.	Сведения о земельных участках (землях общего пользования, территории общего пользования), посредством которых обеспечивается доступ	Земли общего пользования
10.	Иные сведения	—
4. Пояснения к сведениям об уточняемом земельном участке с кадастровым номером		13:24:0107044:34 :
1.	—	—

1. Сведения о характерных точках границ уточняемого земельного участка с кадастровым номером 13:24:0107044:42 :
 Система координат МСК-13, зона 1 Зона № 1

Обозначение характерных точек границ	Координаты, м				Метод определения координат	Формулы, примененные для расчета средней квадратической погрешности определения координат характерных точек границ (Mt), с подставленными в такие формулы значениями и итоговые (вычисленные) значения Mt, м	Описание закрепления точки
	содержатся в Едином государственном реестре недвижимости		определены в результате выполнения комплексных кадастровых работ				
	X	Y	X	Y			
1	2	3	4	5	6	7	8
н62У	—	—	377 155,75	1 209 963,05	Метод спутниковых геодезических измерений (определений)	$\sqrt{(0,00^2 + 0,10^2)} = 0,10$	—
н63У	—	—	377 174,67	1 209 934,22			
н64У	—	—	377 186,67	1 209 941,88			
н65У	—	—	377 168,18	1 209 971,02			
н62У	—	—	377 155,75	1 209 963,05			

2. Сведения о частях границ уточняемого земельного участка с кадастровым номером 13:24:0107044:42 :

Обозначение части границ		Горизонтальное проложение (S), м	Описание прохождения части границ	Сведения о согласовании местоположения границ (согласовано/спорное)
от т.	до т.			
1	2	3	4	5
н62У	н63У	34,48	—	согласовано
н63У	н64У	14,24		
н64У	н65У	34,51		
н65У	н62У	14,77		

3. Сведения о характеристиках уточняемого земельного участка с кадастровым номером 13:24:0107044:42 :

№ п/п	Наименование характеристики земельного участка	Значение характеристики
1	2	3
1	2	3

1	2	3
1.	Адрес земельного участка	—
1.1.	Сведения о местоположении земельного участка (при отсутствии адреса) в структурированном в соответствии с федеральной информационной адресной системой виде	Российская Федерация, Республика Мордовия, Ковылкинский р-н, Ковылкино г, Саранская ул
1.2.	Дополнительные сведения о местоположении земельного участка	—
2.	Площадь земельного участка \pm величина погрешности определения (вычисления) площади ($P \pm \Delta P$), м ²	500 \pm 8,00
3.	Формула, примененная для вычисления предельной погрешности определения площади земельного участка, с подставленными значениями и итоговые (вычисленные) значения	$3,5 * 0,10 * \sqrt{(500,00)} = 8$
4.	Площадь земельного участка согласно сведениям Единого государственного реестра недвижимости (Ркад), м ²	500,00
5.	Оценка расхождения P и Ркад ($P - P_{кад}$), м ²	0
6.	Предельный минимальный и максимальный размеры земельного участка (Pмин и Pмакс), м ²	Pмин = — Pмакс = —
7.	Вид (виды) разрешенного использования	Для садоводства
7.1.	Дополнительные сведения об использовании земельного участка	—
8.	Кадастровый или иной государственный учетный номер (инвентарный) здания, сооружения, объекта незавершенного строительства, расположенного на земельном участке	—
9.	Сведения о земельных участках (землях общего пользования, территории общего пользования), посредством которых обеспечивается доступ	Земли общего пользования
10.	Иные сведения	—
4. Пояснения к сведениям об уточняемом земельном участке с кадастровым номером		13:24:0107044:42 :
1.	—	—

1. Сведения о характерных точках границ уточняемого земельного участка с кадастровым номером 13:24:0107044:43 :
 Система координат МСК-13, зона 1 Зона № 1

Обозначение характерных точек границ	Координаты, м				Метод определения координат	Формулы, примененные для расчета средней квадратической погрешности определения координат характерных точек границ (Mt), с подставленными в такие формулы значениями и итоговые (вычисленные) значения Mt, м	Описание закрепления точки
	содержатся в Едином государственном реестре недвижимости		определены в результате выполнения комплексных кадастровых работ				
	X	Y	X	Y			
1	2	3	4	5	6	7	8
н66У	—	—	376 984,70	1 209 868,66	Метод спутниковых геодезических измерений (определений)	$\sqrt{(0,00^2 + 0,10^2)} = 0,10$	—
н67У	—	—	376 968,77	1 209 896,97			
н68У	—	—	376 952,29	1 209 887,75			
н69У	—	—	376 968,56	1 209 859,18			
н66У	—	—	376 984,70	1 209 868,66			

2. Сведения о частях границ уточняемого земельного участка с кадастровым номером 13:24:0107044:43 :

Обозначение части границ		Горизонтальное проложение (S), м	Описание прохождения части границ	Сведения о согласовании местоположения границ (согласовано/спорное)
от т.	до т.			
1	2	3	4	5
н66У	н67У	32,48	—	согласовано
н67У	н68У	18,88		
н68У	н69У	32,88		
н69У	н66У	18,72		

3. Сведения о характеристиках уточняемого земельного участка с кадастровым номером 13:24:0107044:43 :

№ п/п	Наименование характеристики земельного участка	Значение характеристики
1	2	3
1	2	3

1	2	3
1.	Адрес земельного участка	—
1.1.	Сведения о местоположении земельного участка (при отсутствии адреса) в структурированном в соответствии с федеральной информационной адресной системой виде	Российская Федерация, Республика Мордовия, Ковылкинский р-н, Ковылкино г, Саранская ул
1.2.	Дополнительные сведения о местоположении земельного участка	—
2.	Площадь земельного участка ± величина погрешности определения (вычисления) площади ($P \pm \Delta P$), м ²	614 ± 9,00
3.	Формула, примененная для вычисления предельной погрешности определения площади земельного участка, с подставленными значениями и итоговые (вычисленные) значения	$3,5 * 0,10 * \sqrt{(614,00)} = 9$
4.	Площадь земельного участка согласно сведениям Единого государственного реестра недвижимости (Ркад), м ²	614,00
5.	Оценка расхождения P и Ркад ($P - P_{кад}$), м ²	0
6.	Предельный минимальный и максимальный размеры земельного участка (Рмин и Рмакс), м ²	Рмин = — Рмакс = —
7.	Вид (виды) разрешенного использования	Для садоводства
7.1.	Дополнительные сведения об использовании земельного участка	—
8.	Кадастровый или иной государственный учетный номер (инвентарный) здания, сооружения, объекта незавершенного строительства, расположенного на земельном участке	—
9.	Сведения о земельных участках (землях общего пользования, территории общего пользования), посредством которых обеспечивается доступ	Земли общего пользования
10.	Иные сведения	—
4. Пояснения к сведениям об уточняемом земельном участке с кадастровым номером		13:24:0107044:43 :
1.	—	—

1. Сведения о характерных точках границ уточняемого земельного участка с кадастровым номером 13:24:0107044:49 :
 Система координат МСК-13, зона 1 Зона № 1

Обозначение характерных точек границ	Координаты, м				Метод определения координат	Формулы, примененные для расчета средней квадратической погрешности определения координат характерных точек границ (Mt), с подставленными в такие формулы значениями и итоговые (вычисленные) значения Mt, м	Описание закрепления точки
	содержатся в Едином государственном реестре недвижимости		определены в результате выполнения комплексных кадастровых работ				
	X	Y	X	Y			
1	2	3	4	5	6	7	8
н32У	—	—	377 000,81	1 209 871,04	Метод спутниковых геодезических измерений (определений)	$\sqrt{(0,00^2 + 0,10^2)} = 0,10$	—
н70У	—	—	376 989,37	1 209 864,38			
н71У	—	—	377 013,33	1 209 824,88			
н33У	—	—	377 023,81	1 209 831,68			
н32У	—	—	377 000,81	1 209 871,04			

2. Сведения о частях границ уточняемого земельного участка с кадастровым номером 13:24:0107044:49 :

Обозначение части границ		Горизонтальное проложение (S), м	Описание прохождения части границ	Сведения о согласовании местоположения границ (согласовано/спорное)
от т.	до т.			
1	2	3	4	5
н32У	н70У	13,24	—	согласовано
н70У	н71У	46,20		
н71У	н33У	12,49		
н33У	н32У	45,59		

3. Сведения о характеристиках уточняемого земельного участка с кадастровым номером 13:24:0107044:49 :

№ п/п	Наименование характеристики земельного участка	Значение характеристики
1	2	3
1	2	3

1	2	3
1.	Адрес земельного участка	—
1.1.	Сведения о местоположении земельного участка (при отсутствии адреса) в структурированном в соответствии с федеральной информационной адресной системой виде	Российская Федерация, Республика Мордовия, Ковылкино г, Саранская ул, уч 84
1.2.	Дополнительные сведения о местоположении земельного участка	—
2.	Площадь земельного участка \pm величина погрешности определения (вычисления) площади ($P \pm \Delta P$), м ²	590 \pm 9,00
3.	Формула, примененная для вычисления предельной погрешности определения площади земельного участка, с подставленными значениями и итоговые (вычисленные) значения	$3,5 * 0,10 * \sqrt{(590,00)} = 9$
4.	Площадь земельного участка согласно сведениям Единого государственного реестра недвижимости (Ркад), м ²	590,00
5.	Оценка расхождения P и Ркад ($P - P_{кад}$), м ²	0
6.	Предельный минимальный и максимальный размеры земельного участка (Pмин и Pмакс), м ²	Pмин = — Pмакс = —
7.	Вид (виды) разрешенного использования	Для садоводства и огородничества
7.1.	Дополнительные сведения об использовании земельного участка	—
8.	Кадастровый или иной государственный учетный номер (инвентарный) здания, сооружения, объекта незавершенного строительства, расположенного на земельном участке	—
9.	Сведения о земельных участках (землях общего пользования, территории общего пользования), посредством которых обеспечивается доступ	Земли общего пользования
10.	Иные сведения	—
4. Пояснения к сведениям об уточняемом земельном участке с кадастровым номером		13:24:0107044:49 :
1.	—	—

1. Сведения о характерных точках границ уточняемого земельного участка с кадастровым номером 13:24:0107044:50 :
 Система координат МСК-13, зона 1 Зона № 1

Обозначение характерных точек границ	Координаты, м				Метод определения координат	Формулы, примененные для расчета средней квадратической погрешности определения координат характерных точек границ (Mt), с подставленными в такие формулы значениями и итоговые (вычисленные) значения Mt, м	Описание закрепления точки
	содержатся в Едином государственном реестре недвижимости		определены в результате выполнения комплексных кадастровых работ				
	X	Y	X	Y			
1	2	3	4	5	6	7	8
н10У	—	—	376 956,99	1 209 846,40	Метод спутниковых геодезических измерений (определений)	$\sqrt{(0,00^2 + 0,10^2)} = 0,10$	—
н72У	—	—	376 946,96	1 209 840,61			
н73У	—	—	376 972,69	1 209 800,15			
н11У	—	—	376 982,74	1 209 806,51			
н10У	—	—	376 956,99	1 209 846,40			

2. Сведения о частях границ уточняемого земельного участка с кадастровым номером 13:24:0107044:50 :

Обозначение части границ		Горизонтальное проложение (S), м	Описание прохождения части границ	Сведения о согласовании местоположения границ (согласовано/спорное)
от т.	до т.			
1	2	3	4	5
н10У	н72У	11,58	—	согласовано
н72У	н73У	47,95		
н73У	н11У	11,89		
н11У	н10У	47,48		

3. Сведения о характеристиках уточняемого земельного участка с кадастровым номером 13:24:0107044:50 :

№ п/п	Наименование характеристики земельного участка	Значение характеристики
1	2	3
1	2	3

1	2	3
1.	Адрес земельного участка	—
1.1.	Сведения о местоположении земельного участка (при отсутствии адреса) в структурированном в соответствии с федеральной информационной адресной системой виде	Российская Федерация, Республика Мордовия, Ковылкинский р-н, Ковылкино г, Саранская ул
1.2.	Дополнительные сведения о местоположении земельного участка	—
2.	Площадь земельного участка \pm величина погрешности определения (вычисления) площади ($P \pm \Delta P$), м ²	560 \pm 8,00
3.	Формула, примененная для вычисления предельной погрешности определения площади земельного участка, с подставленными значениями и итоговые (вычисленные) значения	$3,5 * 0,10 * \sqrt{(560,00)} = 8$
4.	Площадь земельного участка согласно сведениям Единого государственного реестра недвижимости (Ркад), м ²	560,00
5.	Оценка расхождения P и Ркад ($P - P_{кад}$), м ²	0
6.	Предельный минимальный и максимальный размеры земельного участка (Pмин и Pмакс), м ²	Pмин = — Pмакс = —
7.	Вид (виды) разрешенного использования	Для садоводства
7.1.	Дополнительные сведения об использовании земельного участка	—
8.	Кадастровый или иной государственный учетный номер (инвентарный) здания, сооружения, объекта незавершенного строительства, расположенного на земельном участке	—
9.	Сведения о земельных участках (землях общего пользования, территории общего пользования), посредством которых обеспечивается доступ	Земли общего пользования
10.	Иные сведения	—
4. Пояснения к сведениям об уточняемом земельном участке с кадастровым номером		13:24:0107044:50 :
1.	—	—

1. Сведения о характерных точках границ уточняемого земельного участка с кадастровым номером 13:24:0107044:53 :
 Система координат МСК-13, зона 1 Зона № 1

Обозначение характерных точек границ	Координаты, м				Метод определения координат	Формулы, примененные для расчета средней квадратической погрешности определения координат характерных точек границ (Mt), с подставленными в такие формулы значениями и итоговые (вычисленные) значения Mt, м	Описание закрепления точки
	содержатся в Едином государственном реестре недвижимости		определены в результате выполнения комплексных кадастровых работ				
	X	Y	X	Y			
1	2	3	4	5	6	7	8
н74У	—	—	377 121,32	1 210 006,32	Метод спутниковых геодезических измерений (определений)	$\sqrt{(0,00^2 + 0,10^2)} = 0,10$	—
н39У	—	—	377 131,59	1 209 987,96			
н75У	—	—	377 150,82	1 209 998,64			
н76У	—	—	377 151,70	1 209 999,19			
н77У	—	—	377 140,93	1 210 018,67			
н74У	—	—	377 121,32	1 210 006,32			

2. Сведения о частях границ уточняемого земельного участка с кадастровым номером 13:24:0107044:53 :

Обозначение части границ		Горизонтальное проложение (S), м	Описание прохождения части границ	Сведения о согласовании местоположения границ (согласовано/спорное)
от т.	до т.			
1	2	3	4	5
н74У	н39У	21,04	—	согласовано
н39У	н75У	22,00		
н75У	н76У	1,04		
н76У	н77У	22,26		
н77У	н74У	23,17		

3. Сведения о характеристиках уточняемого земельного участка с кадастровым номером 13:24:0107044:53 :

№ п/п	Наименование характеристики земельного участка	Значение характеристики
1	2	3
1		

1	2	3
1.	Адрес земельного участка	Российская Федерация, Республика Мордовия, Ковылкино г, Саранская ул, уч 39
1.1.	Сведения о местоположении земельного участка (при отсутствии адреса) в структурированном в соответствии с федеральной информационной адресной системой виде	—
1.2.	Дополнительные сведения о местоположении земельного участка	—
2.	Площадь земельного участка \pm величина погрешности определения (вычисления) площади ($P \pm \Delta P$), м ²	500 \pm 8,00
3.	Формула, примененная для вычисления предельной погрешности определения площади земельного участка, с подставленными значениями и итоговые (вычисленные) значения	$3,5 * 0,10 * \sqrt{(500,00)} = 8$
4.	Площадь земельного участка согласно сведениям Единого государственного реестра недвижимости (Ркад), м ²	500,00
5.	Оценка расхождения P и Ркад ($P - P_{кад}$), м ²	0
6.	Предельный минимальный и максимальный размеры земельного участка (P _{мин} и P _{макс}), м ²	P _{мин} = — P _{макс} = —
7.	Вид (виды) разрешенного использования	Для садоводства
7.1.	Дополнительные сведения об использовании земельного участка	—
8.	Кадастровый или иной государственный учетный номер (инвентарный) здания, сооружения, объекта незавершенного строительства, расположенного на земельном участке	—
9.	Сведения о земельных участках (землях общего пользования, территории общего пользования), посредством которых обеспечивается доступ	Земли общего пользования
10.	Иные сведения	—
4. Пояснения к сведениям об уточняемом земельном участке с кадастровым номером		13:24:0107044:53 :
1.	—	—

1. Сведения о характерных точках границ уточняемого земельного участка с кадастровым номером 13:24:0107044:54 :
 Система координат МСК-13, зона 1 Зона № 1

Обозначение характерных точек границ	Координаты, м				Метод определения координат	Формулы, примененные для расчета средней квадратической погрешности определения координат характерных точек границ (Mt), с подставленными в такие формулы значениями и итоговые (вычисленные) значения Mt, м	Описание закрепления точки
	содержатся в Едином государственном реестре недвижимости		определены в результате выполнения комплексных кадастровых работ				
	X	Y	X	Y			
1	2	3	4	5	6	7	8
н22У	—	—	377 090,11	1 209 931,45	Метод спутниковых геодезических измерений (определений)	$\sqrt{(0,00^2 + 0,10^2)} = 0,10$	—
н21У	—	—	377 075,76	1 209 955,19			
н6У	—	—	377 057,86	1 209 945,01			
н5У	—	—	377 072,70	1 209 920,50			
н22У	—	—	377 090,11	1 209 931,45			

2. Сведения о частях границ уточняемого земельного участка с кадастровым номером 13:24:0107044:54 :

Обозначение части границ		Горизонтальное проложение (S), м	Описание прохождения части границ	Сведения о согласовании местоположения границ (согласовано/спорное)
от т.	до т.			
1	2	3	4	5
н22У	н21У	27,74	—	согласовано
н21У	н6У	20,59		
н6У	н5У	28,65		
н5У	н22У	20,57		

3. Сведения о характеристиках уточняемого земельного участка с кадастровым номером 13:24:0107044:54 :

№ п/п	Наименование характеристики земельного участка	Значение характеристики
1	2	3
1		

1	2	3
1.	Адрес земельного участка	—
1.1.	Сведения о местоположении земельного участка (при отсутствии адреса) в структурированном в соответствии с федеральной информационной адресной системой виде	Российская Федерация, Республика Мордовия, Ковылкинский р-н, Ковылкино г, Саранская ул
1.2.	Дополнительные сведения о местоположении земельного участка	—
2.	Площадь земельного участка ± величина погрешности определения (вычисления) площади ($P \pm \Delta P$), м ²	580 ± 8,00
3.	Формула, примененная для вычисления предельной погрешности определения площади земельного участка, с подставленными значениями и итоговые (вычисленные) значения	$3,5 * 0,10 * \sqrt{(580,00)} = 8$
4.	Площадь земельного участка согласно сведениям Единого государственного реестра недвижимости (Ркад), м ²	580,00
5.	Оценка расхождения P и Ркад ($P - P_{кад}$), м ²	0
6.	Предельный минимальный и максимальный размеры земельного участка (Pмин и Pмакс), м ²	Pмин = — Pмакс = —
7.	Вид (виды) разрешенного использования	Для садоводства
7.1.	Дополнительные сведения об использовании земельного участка	—
8.	Кадастровый или иной государственный учетный номер (инвентарный) здания, сооружения, объекта незавершенного строительства, расположенного на земельном участке	—
9.	Сведения о земельных участках (землях общего пользования, территории общего пользования), посредством которых обеспечивается доступ	Земли общего пользования
10.	Иные сведения	—
4. Пояснения к сведениям об уточняемом земельном участке с кадастровым номером		13:24:0107044:54 :
1.	—	—

1. Сведения о характерных точках границ уточняемого земельного участка с кадастровым номером 13:24:0107044:55 :
 Система координат МСК-13, зона 1 Зона № 1

Обозначение характерных точек границ	Координаты, м				Метод определения координат	Формулы, примененные для расчета средней квадратической погрешности определения координат характерных точек границ (Mt), с подставленными в такие формулы значениями и итоговые (вычисленные) значения Mt, м	Описание закрепления точки
	содержатся в Едином государственном реестре недвижимости		определены в результате выполнения комплексных кадастровых работ				
	X	Y	X	Y			
1	2	3	4	5	6	7	8
н78У	—	—	377 003,19	1 209 879,92	Метод спутниковых геодезических измерений (определений)	$\sqrt{(0,00^2 + 0,10^2)} = 0,10$	—
н79У	—	—	376 987,66	1 209 907,26			
н67У	—	—	376 968,77	1 209 896,97			
н66У	—	—	376 984,70	1 209 868,66			
н78У	—	—	377 003,19	1 209 879,92			

2. Сведения о частях границ уточняемого земельного участка с кадастровым номером 13:24:0107044:55 :

Обозначение части границ		Горизонтальное проложение (S), м	Описание прохождения части границ	Сведения о согласовании местоположения границ (согласовано/спорное)
от т.	до т.			
1	2	3	4	5
н78У	н79У	31,44	—	согласовано
н79У	н67У	21,51		
н67У	н66У	32,48		
н66У	н78У	21,65		

3. Сведения о характеристиках уточняемого земельного участка с кадастровым номером 13:24:0107044:55 :

№ п/п	Наименование характеристики земельного участка	Значение характеристики
1	2	3
1	2	3

1	2	3
1.	Адрес земельного участка	—
1.1.	Сведения о местоположении земельного участка (при отсутствии адреса) в структурированном в соответствии с федеральной информационной адресной системой виде	Российская Федерация, Республика Мордовия, Ковылкинский р-н, Ковылкино г, Саранская ул
1.2.	Дополнительные сведения о местоположении земельного участка	—
2.	Площадь земельного участка ± величина погрешности определения (вычисления) площади ($P \pm \Delta P$), м ²	690 ± 9,00
3.	Формула, примененная для вычисления предельной погрешности определения площади земельного участка, с подставленными значениями и итоговые (вычисленные) значения	$3,5 * 0,10 * \sqrt{(690,00)} = 9$
4.	Площадь земельного участка согласно сведениям Единого государственного реестра недвижимости (Ркад), м ²	690,00
5.	Оценка расхождения P и Ркад ($P - P_{кад}$), м ²	0
6.	Предельный минимальный и максимальный размеры земельного участка (Pмин и Pмакс), м ²	Pмин = — Pмакс = —
7.	Вид (виды) разрешенного использования	Для садоводства
7.1.	Дополнительные сведения об использовании земельного участка	—
8.	Кадастровый или иной государственный учетный номер (инвентарный) здания, сооружения, объекта незавершенного строительства, расположенного на земельном участке	—
9.	Сведения о земельных участках (землях общего пользования, территории общего пользования), посредством которых обеспечивается доступ	Земли общего пользования
10.	Иные сведения	—
4. Пояснения к сведениям об уточняемом земельном участке с кадастровым номером		13:24:0107044:55 :
1.	—	—

1. Сведения о характерных точках границ уточняемого земельного участка с кадастровым номером 13:24:0107044:63 :
 Система координат МСК-13, зона 1 Зона № 1

Обозначение характерных точек границ	Координаты, м				Метод определения координат	Формулы, примененные для расчета средней квадратической погрешности определения координат характерных точек границ (Mt), с подставленными в такие формулы значениями и итоговые (вычисленные) значения Mt, м	Описание закрепления точки
	содержатся в Едином государственном реестре недвижимости		определены в результате выполнения комплексных кадастровых работ				
	X	Y	X	Y			
1	2	3	4	5	6	7	8
н30У	—	—	377 011,24	1 209 884,43	Метод спутниковых геодезических измерений (определений)	$\sqrt{(0,00^2 + 0,10^2)} = 0,10$	—
н29У	—	—	376 995,54	1 209 911,78			
н79У	—	—	376 987,66	1 209 907,26			
н78У	—	—	377 003,19	1 209 879,92			
н30У	—	—	377 011,24	1 209 884,43			

2. Сведения о частях границ уточняемого земельного участка с кадастровым номером 13:24:0107044:63 :

Обозначение части границ		Горизонтальное проложение (S), м	Описание прохождения части границ	Сведения о согласовании местоположения границ (согласовано/спорное)
от т.	до т.			
1	2	3	4	5
н30У	н29У	31,54	—	согласовано
н29У	н79У	9,08		
н79У	н78У	31,44		
н78У	н30У	9,23		

3. Сведения о характеристиках уточняемого земельного участка с кадастровым номером 13:24:0107044:63 :

№ п/п	Наименование характеристики земельного участка	Значение характеристики
1	2	3
1	2	3

1	2	3
1.	Адрес земельного участка	—
1.1.	Сведения о местоположении земельного участка (при отсутствии адреса) в структурированном в соответствии с федеральной информационной адресной системой виде	Российская Федерация, Республика Мордовия, Ковылкинский р-н, Ковылкино г, Саранская ул
1.2.	Дополнительные сведения о местоположении земельного участка	—
2.	Площадь земельного участка ± величина погрешности определения (вычисления) площади ($P \pm \Delta P$), м ²	288 ± 6,00
3.	Формула, примененная для вычисления предельной погрешности определения площади земельного участка, с подставленными значениями и итоговые (вычисленные) значения	$3,5 * 0,10 * \sqrt{(288,00)} = 6$
4.	Площадь земельного участка согласно сведениям Единого государственного реестра недвижимости (Ркад), м ²	288,00
5.	Оценка расхождения P и Ркад ($P - P_{кад}$), м ²	0
6.	Предельный минимальный и максимальный размеры земельного участка (Pмин и Pмакс), м ²	Pмин = — Pмакс = —
7.	Вид (виды) разрешенного использования	Для садоводства
7.1.	Дополнительные сведения об использовании земельного участка	—
8.	Кадастровый или иной государственный учетный номер (инвентарный) здания, сооружения, объекта незавершенного строительства, расположенного на земельном участке	—
9.	Сведения о земельных участках (землях общего пользования, территории общего пользования), посредством которых обеспечивается доступ	Земли общего пользования
10.	Иные сведения	—
4. Пояснения к сведениям об уточняемом земельном участке с кадастровым номером		13:24:0107044:63 :
1.	—	—

1. Сведения о характерных точках границ уточняемого земельного участка с кадастровым номером 13:24:0107044:64 :
 Система координат МСК-13, зона 1 Зона № 1

Обозначение характерных точек границ	Координаты, м				Метод определения координат	Формулы, примененные для расчета средней квадратической погрешности определения координат характерных точек границ (Mt), с подставленными в такие формулы значениями и итоговые (вычисленные) значения Mt, м	Описание закрепления точки
	содержатся в Едином государственном реестре недвижимости		определены в результате выполнения комплексных кадастровых работ				
	X	Y	X	Y			
1	2	3	4	5	6	7	8
н80У	—	—	377 106,31	1 209 973,00	Метод спутниковых геодезических измерений (определений)	$\sqrt{(0,00^2 + 0,10^2)} = 0,10$	—
н81У	—	—	377 096,64	1 209 989,45			
н55У	—	—	377 069,22	1 209 972,36			
н56У	—	—	377 077,99	1 209 956,53			
н20У	—	—	377 094,49	1 209 966,43			
н80У	—	—	377 106,31	1 209 973,00			

2. Сведения о частях границ уточняемого земельного участка с кадастровым номером 13:24:0107044:64 :

Обозначение части границ		Горизонтальное проложение (S), м	Описание прохождения части границ	Сведения о согласовании местоположения границ (согласовано/спорное)
от т.	до т.			
1	2	3	4	5
н80У	н81У	19,08	—	согласовано
н81У	н55У	32,31		
н55У	н56У	18,10		
н56У	н20У	19,24		
н20У	н80У	13,52		

3. Сведения о характеристиках уточняемого земельного участка с кадастровым номером 13:24:0107044:64 :

№ п/п	Наименование характеристики земельного участка	Значение характеристики
1	2	3
1		

1	2	3
1.	Адрес земельного участка	—
1.1.	Сведения о местоположении земельного участка (при отсутствии адреса) в структурированном в соответствии с федеральной информационной адресной системой виде	Российская Федерация, Республика Мордовия, Ковылкинский р-н, Ковылкино г, Саранская ул
1.2.	Дополнительные сведения о местоположении земельного участка	—
2.	Площадь земельного участка ± величина погрешности определения (вычисления) площади ($P \pm \Delta P$), м ²	600 ± 9,00
3.	Формула, примененная для вычисления предельной погрешности определения площади земельного участка, с подставленными значениями и итоговые (вычисленные) значения	$3,5 * 0,10 * \sqrt{(600,00)} = 9$
4.	Площадь земельного участка согласно сведениям Единого государственного реестра недвижимости (Ркад), м ²	600,00
5.	Оценка расхождения P и Ркад ($P - P_{кад}$), м ²	0
6.	Предельный минимальный и максимальный размеры земельного участка (Pмин и Pмакс), м ²	Pмин = — Pмакс = —
7.	Вид (виды) разрешенного использования	Для садоводства
7.1.	Дополнительные сведения об использовании земельного участка	—
8.	Кадастровый или иной государственный учетный номер (инвентарный) здания, сооружения, объекта незавершенного строительства, расположенного на земельном участке	—
9.	Сведения о земельных участках (землях общего пользования, территории общего пользования), посредством которых обеспечивается доступ	Земли общего пользования
10.	Иные сведения	—
4. Пояснения к сведениям об уточняемом земельном участке с кадастровым номером		13:24:0107044:64 :
1.	—	—

1. Сведения о характерных точках границ уточняемого земельного участка с кадастровым номером 13:24:0107044:68 :
 Система координат МСК-13, зона 1 Зона № 1

Обозначение характерных точек границ	Координаты, м				Метод определения координат	Формулы, примененные для расчета средней квадратической погрешности определения координат характерных точек границ (Mt), с подставленными в такие формулы значениями и итоговые (вычисленные) значения Mt, м	Описание закрепления точки
	содержатся в Едином государственном реестре недвижимости		определены в результате выполнения комплексных кадастровых работ				
	X	Y	X	Y			
1	2	3	4	5	6	7	8
н70У	—	—	376 989,37	1 209 864,38	Метод спутниковых геодезических измерений (определений)	$\sqrt{(0,00^2 + 0,10^2)} = 0,10$	—
н86У	—	—	376 978,01	1 209 858,71			
н87У	—	—	377 002,21	1 209 818,83			
н71У	—	—	377 013,33	1 209 824,88			
н70У	—	—	376 989,37	1 209 864,38			

2. Сведения о частях границ уточняемого земельного участка с кадастровым номером 13:24:0107044:68 :

Обозначение части границ		Горизонтальное проложение (S), м	Описание прохождения части границ	Сведения о согласовании местоположения границ (согласовано/спорное)
от т.	до т.			
1	2	3	4	5
н70У	н86У	12,70	—	согласовано
н86У	н87У	46,65		
н87У	н71У	12,66		
н71У	н70У	46,20		

3. Сведения о характеристиках уточняемого земельного участка с кадастровым номером 13:24:0107044:68 :

№ п/п	Наименование характеристики земельного участка	Значение характеристики
1	2	3
1	2	3

1	2	3
1.	Адрес земельного участка	—
1.1.	Сведения о местоположении земельного участка (при отсутствии адреса) в структурированном в соответствии с федеральной информационной адресной системой виде	Российская Федерация, Республика Мордовия, Ковылкинский р-н, Ковылкино г, Саранская ул
1.2.	Дополнительные сведения о местоположении земельного участка	—
2.	Площадь земельного участка ± величина погрешности определения (вычисления) площади ($P \pm \Delta P$), м ²	587 ± 8,00
3.	Формула, примененная для вычисления предельной погрешности определения площади земельного участка, с подставленными значениями и итоговые (вычисленные) значения	$3,5 * 0,10 * \sqrt{(587,00)} = 8$
4.	Площадь земельного участка согласно сведениям Единого государственного реестра недвижимости (Ркад), м ²	590,00
5.	Оценка расхождения P и Ркад ($P - P_{кад}$), м ²	3
6.	Предельный минимальный и максимальный размеры земельного участка (Pмин и Pмакс), м ²	Pмин = — Pмакс = —
7.	Вид (виды) разрешенного использования	Для садоводства
7.1.	Дополнительные сведения об использовании земельного участка	—
8.	Кадастровый или иной государственный учетный номер (инвентарный) здания, сооружения, объекта незавершенного строительства, расположенного на земельном участке	—
9.	Сведения о земельных участках (землях общего пользования, территории общего пользования), посредством которых обеспечивается доступ	Земли общего пользования
10.	Иные сведения	—
4. Пояснения к сведениям об уточняемом земельном участке с кадастровым номером		13:24:0107044:68 :
1.	—	—

1. Сведения о характерных точках границ уточняемого земельного участка с кадастровым номером 13:24:0107044:70 :
 Система координат МСК-13, зона 1 Зона № 1

Обозначение характерных точек границ	Координаты, м				Метод определения координат	Формулы, примененные для расчета средней квадратической погрешности определения координат характерных точек границ (Mt), с подставленными в такие формулы значениями и итоговые (вычисленные) значения Mt, м	Описание закрепления точки
	содержатся в Едином государственном реестре недвижимости		определены в результате выполнения комплексных кадастровых работ				
	X	Y	X	Y			
1	2	3	4	5	6	7	8
н41У	—	—	377 127,01	1 209 953,11	Метод спутниковых геодезических измерений (определений)	$\sqrt{(0,00^2 + 0,10^2)} = 0,10$	—
н40У	—	—	377 113,03	1 209 976,81			
н20У	—	—	377 094,49	1 209 966,43			
н19У	—	—	377 108,47	1 209 942,42			
н41У	—	—	377 127,01	1 209 953,11			

2. Сведения о частях границ уточняемого земельного участка с кадастровым номером 13:24:0107044:70 :

Обозначение части границ		Горизонтальное проложение (S), м	Описание прохождения части границ	Сведения о согласовании местоположения границ (согласовано/спорное)
от т.	до т.			
1	2	3	4	5
н41У	н40У	27,52	—	согласовано
н40У	н20У	21,25		
н20У	н19У	27,78		
н19У	н41У	21,40		

3. Сведения о характеристиках уточняемого земельного участка с кадастровым номером 13:24:0107044:70 :

№ п/п	Наименование характеристики земельного участка	Значение характеристики
1	2	3
1	2	3

1	2	3
1.	Адрес земельного участка	—
1.1.	Сведения о местоположении земельного участка (при отсутствии адреса) в структурированном в соответствии с федеральной информационной адресной системой виде	Российская Федерация, Республика Мордовия, Ковылкинский р-н, Ковылкино г, Саранская ул
1.2.	Дополнительные сведения о местоположении земельного участка	—
2.	Площадь земельного участка ± величина погрешности определения (вычисления) площади ($P \pm \Delta P$), м ²	590 ± 9,00
3.	Формула, примененная для вычисления предельной погрешности определения площади земельного участка, с подставленными значениями и итоговые (вычисленные) значения	$3,5 * 0,10 * \sqrt{(590,00)} = 9$
4.	Площадь земельного участка согласно сведениям Единого государственного реестра недвижимости (Ркад), м ²	590,00
5.	Оценка расхождения P и Ркад ($P - P_{кад}$), м ²	0
6.	Предельный минимальный и максимальный размеры земельного участка (Pмин и Pмакс), м ²	Pмин = — Pмакс = —
7.	Вид (виды) разрешенного использования	Для садоводства
7.1.	Дополнительные сведения об использовании земельного участка	—
8.	Кадастровый или иной государственный учетный номер (инвентарный) здания, сооружения, объекта незавершенного строительства, расположенного на земельном участке	—
9.	Сведения о земельных участках (землях общего пользования, территории общего пользования), посредством которых обеспечивается доступ	Земли общего пользования
10.	Иные сведения	—
4. Пояснения к сведениям об уточняемом земельном участке с кадастровым номером		13:24:0107044:70 :
1.	—	—

1. Сведения о характерных точках границ уточняемого земельного участка с кадастровым номером 13:24:0107044:72 :
 Система координат МСК-13, зона 1 Зона № 1

Обозначение характерных точек границ	Координаты, м				Метод определения координат	Формулы, примененные для расчета средней квадратической погрешности определения координат характерных точек границ (Mt), с подставленными в такие формулы значениями и итоговые (вычисленные) значения Mt, м	Описание закрепления точки
	содержатся в Едином государственном реестре недвижимости		определены в результате выполнения комплексных кадастровых работ				
	X	Y	X	Y			
1	2	3	4	5	6	7	8
н62У	—	—	377 155,75	1 209 963,05	Метод спутниковых геодезических измерений (определений)	$\sqrt{(0,00^2 + 0,10^2)} = 0,10$	—
н88У	—	—	377 141,45	1 209 954,64			
н89У	—	—	377 158,62	1 209 924,17			
н63У	—	—	377 174,67	1 209 934,22			
н62У	—	—	377 155,75	1 209 963,05			

2. Сведения о частях границ уточняемого земельного участка с кадастровым номером 13:24:0107044:72 :

Обозначение части границ		Горизонтальное проложение (S), м	Описание прохождения части границ	Сведения о согласовании местоположения границ (согласовано/спорное)
от т.	до т.			
1	2	3	4	5
н62У	н88У	16,59	—	согласовано
н88У	н89У	34,97		
н89У	н63У	18,94		
н63У	н62У	34,48		

3. Сведения о характеристиках уточняемого земельного участка с кадастровым номером 13:24:0107044:72 :

№ п/п	Наименование характеристики земельного участка	Значение характеристики
1	2	3
1		

1	2	3
1.	Адрес земельного участка	—
1.1.	Сведения о местоположении земельного участка (при отсутствии адреса) в структурированном в соответствии с федеральной информационной адресной системой виде	Российская Федерация, Республика Мордовия, Ковылкинский р-н, Ковылкино г, Саранская ул
1.2.	Дополнительные сведения о местоположении земельного участка	—
2.	Площадь земельного участка ± величина погрешности определения (вычисления) площади ($P \pm \Delta P$), м ²	616 ± 9,00
3.	Формула, примененная для вычисления предельной погрешности определения площади земельного участка, с подставленными значениями и итоговые (вычисленные) значения	$3,5 * 0,10 * \sqrt{(616,00)} = 9$
4.	Площадь земельного участка согласно сведениям Единого государственного реестра недвижимости (Ркад), м ²	590,00
5.	Оценка расхождения P и Ркад ($P - P_{кад}$), м ²	26
6.	Предельный минимальный и максимальный размеры земельного участка (Pмин и Pмакс), м ²	Pмин = — Pмакс = —
7.	Вид (виды) разрешенного использования	Для садоводства
7.1.	Дополнительные сведения об использовании земельного участка	—
8.	Кадастровый или иной государственный учетный номер (инвентарный) здания, сооружения, объекта незавершенного строительства, расположенного на земельном участке	—
9.	Сведения о земельных участках (землях общего пользования, территории общего пользования), посредством которых обеспечивается доступ	Земли общего пользования
10.	Иные сведения	—
4. Пояснения к сведениям об уточняемом земельном участке с кадастровым номером		13:24:0107044:72 :
1.	—	—

1. Сведения о характерных точках границ уточняемого земельного участка с кадастровым номером 13:24:0107044:75 :
 Система координат МСК-13, зона 1 Зона № 1

Обозначение характерных точек границ	Координаты, м				Метод определения координат	Формулы, примененные для расчета средней квадратической погрешности определения координат характерных точек границ (Mt), с подставленными в такие формулы значениями и итоговые (вычисленные) значения Mt, м	Описание закрепления точки
	содержатся в Едином государственном реестре недвижимости		определены в результате выполнения комплексных кадастровых работ				
	X	Y	X	Y			
1	2	3	4	5	6	7	8
н57У	—	—	377 021,54	1 209 883,73	Метод спутниковых геодезических измерений (определений)	$\sqrt{(0,00^2 + 0,10^2)} = 0,10$	—
н31У	—	—	377 011,29	1 209 877,55			
н34У	—	—	377 035,34	1 209 838,83			
н58У	—	—	377 046,00	1 209 845,44			
н57У	—	—	377 021,54	1 209 883,73			

2. Сведения о частях границ уточняемого земельного участка с кадастровым номером 13:24:0107044:75 :

Обозначение части границ		Горизонтальное проложение (S), м	Описание прохождения части границ	Сведения о согласовании местоположения границ (согласовано/спорное)
от т.	до т.			
1	2	3	4	5
н57У	н31У	11,97	—	согласовано
н31У	н34У	45,58		
н34У	н58У	12,54		
н58У	н57У	45,44		

3. Сведения о характеристиках уточняемого земельного участка с кадастровым номером 13:24:0107044:75 :

№ п/п	Наименование характеристики земельного участка	Значение характеристики
1	2	3
1	2	3

1	2	3
1.	Адрес земельного участка	—
1.1.	Сведения о местоположении земельного участка (при отсутствии адреса) в структурированном в соответствии с федеральной информационной адресной системой виде	Российская Федерация, Республика Мордовия, Ковылкинский р-н, Ковылкино г, Саранская ул
1.2.	Дополнительные сведения о местоположении земельного участка	—
2.	Площадь земельного участка \pm величина погрешности определения (вычисления) площади ($P \pm \Delta P$), м ²	558 \pm 8,00
3.	Формула, примененная для вычисления предельной погрешности определения площади земельного участка, с подставленными значениями и итоговые (вычисленные) значения	$3,5 * 0,10 * \sqrt{(558,00)} = 8$
4.	Площадь земельного участка согласно сведениям Единого государственного реестра недвижимости (Ркад), м ²	558,00
5.	Оценка расхождения P и Ркад ($P - P_{кад}$), м ²	0
6.	Предельный минимальный и максимальный размеры земельного участка (Pмин и Pмакс), м ²	Pмин = — Pмакс = —
7.	Вид (виды) разрешенного использования	Для садоводства
7.1.	Дополнительные сведения об использовании земельного участка	—
8.	Кадастровый или иной государственный учетный номер (инвентарный) здания, сооружения, объекта незавершенного строительства, расположенного на земельном участке	—
9.	Сведения о земельных участках (землях общего пользования, территории общего пользования), посредством которых обеспечивается доступ	Земли общего пользования
10.	Иные сведения	—
4. Пояснения к сведениям об уточняемом земельном участке с кадастровым номером		13:24:0107044:75 :
1.	—	—

1. Сведения о характерных точках границ уточняемого земельного участка с кадастровым номером 13:24:0107044:76 :
 Система координат МСК-13, зона 1 Зона № 1

Обозначение характерных точек границ	Координаты, м				Метод определения координат	Формулы, примененные для расчета средней квадратической погрешности определения координат характерных точек границ (Mt), с подставленными в такие формулы значениями и итоговые (вычисленные) значения Mt, м	Описание закрепления точки
	содержатся в Едином государственном реестре недвижимости		определены в результате выполнения комплексных кадастровых работ				
	X	Y	X	Y			
1	2	3	4	5	6	7	8
н60У	—	—	376 925,88	1 209 790,66	Метод спутниковых геодезических измерений (определений)	$\sqrt{(0,00^2 + 0,10^2)} = 0,10$	—
н90У	—	—	376 937,52	1 209 772,82			
н91У	—	—	376 941,98	1 209 773,91			
н92У	—	—	376 961,80	1 209 781,35			
н93У	—	—	376 967,96	1 209 785,14			
н94У	—	—	376 962,18	1 209 794,02			
н18У	—	—	376 959,71	1 209 798,09			
н17У	—	—	376 948,22	1 209 790,66			
н61У	—	—	376 941,62	1 209 801,52			
н60У	—	—	376 925,88	1 209 790,66			

2. Сведения о частях границ уточняемого земельного участка с кадастровым номером 13:24:0107044:76 :

Обозначение части границ		Горизонтальное проложение (S), м	Описание прохождения части границ	Сведения о согласовании местоположения границ (согласовано/спорное)
от т.	до т.			
1	2	3	4	5

1	2	3	4	5
н60У	н90У	21,30	—	согласовано
н90У	н91У	4,59		
н91У	н92У	21,17		
н92У	н93У	7,23		
н93У	н94У	10,60		
н94У	н18У	4,76		
н18У	н17У	13,68		
н17У	н61У	12,71		
н61У	н60У	19,12		

3. Сведения о характеристиках уточняемого земельного участка с кадастровым номером 13:24:0107044:76 :

№ п/п	Наименование характеристики земельного участка	Значение характеристики
1	2	3
1.	Адрес земельного участка	—
1.1.	Сведения о местоположении земельного участка (при отсутствии адреса) в структурированном в соответствии с федеральной информационной адресной системой виде	Российская Федерация, Республика Мордовия, Ковылкинский р-н, Ковылкино г, Саранская ул
1.2.	Дополнительные сведения о местоположении земельного участка	—
2.	Площадь земельного участка ± величина погрешности определения (вычисления) площади ($P \pm \Delta P$), м ²	656 ± 9,00
3.	Формула, примененная для вычисления предельной погрешности определения площади земельного участка, с подставленными значениями и итоговые (вычисленные) значения	$3,5 * 0,10 * \sqrt{(656,00)} = 9$
4.	Площадь земельного участка согласно сведениям Единого государственного реестра недвижимости (Ркад), м ²	656,00
5.	Оценка расхождения Р и Ркад ($P - P_{кад}$), м ²	0
6.	Предельный минимальный и максимальный размеры земельного участка ($P_{мин}$ и $P_{макс}$), м ²	$P_{мин} = —$ $P_{макс} = —$
7.	Вид (виды) разрешенного использования	Для садоводства
7.1.	Дополнительные сведения об использовании земельного участка	—
8.	Кадастровый или иной государственный учетный номер (инвентарный) здания, сооружения, объекта незавершенного строительства, расположенного на земельном участке	—

1	2	3
9.	Сведения о земельных участках (землях общего пользования, территории общего пользования), посредством которых обеспечивается доступ	Земли общего пользования
10.	Иные сведения	—

4. Пояснения к сведениям об уточняемом земельном участке с кадастровым номером 13:24:0107044:76 :

1.	—
----	---

1. Сведения о характерных точках границ уточняемого земельного участка с кадастровым номером 13:24:0107044:77 :
Система координат МСК-13, зона 1 Зона № 1

Обозначение характерных точек границ	Координаты, м				Метод определения координат	Формулы, примененные для расчета средней квадратической погрешности определения координат характерных точек границ (Mt), с подставленными в такие формулы значениями и итоговые (вычисленные) значения Mt, м	Описание закрепления точки
	содержатся в Едином государственном реестре недвижимости		определены в результате выполнения комплексных кадастровых работ				
	X	Y	X	Y			
1	2	3	4	5	6	7	8
н53У	—	—	377 096,17	1 209 904,91	Метод спутниковых геодезических измерений (определений)	$\sqrt{(0,00^2 + 0,10^2)} = 0,10$	—
н95У	—	—	377 079,41	1 209 893,64			
н96У	—	—	377 090,83	1 209 876,37			
н54У	—	—	377 107,14	1 209 888,46			
н53У	—	—	377 096,17	1 209 904,91			

2. Сведения о частях границ уточняемого земельного участка с кадастровым номером 13:24:0107044:77 :

Обозначение части границ		Горизонтальное проложение (S), м	Описание прохождения части границ	Сведения о согласовании местоположения границ (согласовано/спорное)
от т.	до т.			
1	2	3	4	5
н53У	н95У	20,20	—	согласовано
н95У	н96У	20,70	—	

1	2	3	4	5
н96У	н54У	20,30	—	согласовано
н54У	н53У	19,77		

3. Сведения о характеристиках уточняемого земельного участка с кадастровым номером 13:24:0107044:77 :

№ п/п	Наименование характеристики земельного участка	Значение характеристики
1	2	3
1.	Адрес земельного участка	—
1.1.	Сведения о местоположении земельного участка (при отсутствии адреса) в структурированном в соответствии с федеральной информационной адресной системой виде	Российская Федерация, Республика Мордовия, Ковылкинский р-н, Ковылкино г, Саранская ул
1.2.	Дополнительные сведения о местоположении земельного участка	—
2.	Площадь земельного участка ± величина погрешности определения (вычисления) площади ($P \pm \Delta P$), м ²	410 ± 7,00
3.	Формула, примененная для вычисления предельной погрешности определения площади земельного участка, с подставленными значениями и итоговые (вычисленные) значения	$3,5 * 0,10 * \sqrt{(410,00)} = 7$
4.	Площадь земельного участка согласно сведениям Единого государственного реестра недвижимости (Ркад), м ²	410,00
5.	Оценка расхождения Р и Ркад ($P - P_{кад}$), м ²	0
6.	Предельный минимальный и максимальный размеры земельного участка (Рмин и Рмакс), м ²	Рмин = — Рмакс = —
7.	Вид (виды) разрешенного использования	Для садоводства
7.1.	Дополнительные сведения об использовании земельного участка	—
8.	Кадастровый или иной государственный учетный номер (инвентарный) здания, сооружения, объекта незавершенного строительства, расположенного на земельном участке	—
9.	Сведения о земельных участках (землях общего пользования, территории общего пользования), посредством которых обеспечивается доступ	Земли общего пользования
10.	Иные сведения	—

4. Пояснения к сведениям об уточняемом земельном участке с кадастровым номером 13:24:0107044:77 :

1.	—
----	---

1. Сведения о характерных точках границ уточняемого земельного участка с кадастровым номером 13:24:0107044:78 :
 Система координат МСК-13, зона 1 Зона № 1

Обозначение характерных точек границ	Координаты, м				Метод определения координат	Формулы, примененные для расчета средней квадратической погрешности определения координат характерных точек границ (Mt), с подставленными в такие формулы значениями и итоговые (вычисленные) значения Mt, м	Описание закрепления точки
	содержатся в Едином государственном реестре недвижимости		определены в результате выполнения комплексных кадастровых работ				
	X	Y	X	Y			
1	2	3	4	5	6	7	8
н52У	—	—	377 085,07	1 209 921,56	Метод спутниковых геодезических измерений (определений)	$\sqrt{(0,00^2 + 0,10^2)} = 0,10$	—
н97У	—	—	377 068,06	1 209 911,12			
н95У	—	—	377 079,41	1 209 893,64			
н53У	—	—	377 096,17	1 209 904,91			
н52У	—	—	377 085,07	1 209 921,56			

2. Сведения о частях границ уточняемого земельного участка с кадастровым номером 13:24:0107044:78 :

Обозначение части границ		Горизонтальное проложение (S), м	Описание прохождения части границ	Сведения о согласовании местоположения границ (согласовано/спорное)
от т.	до т.			
1	2	3	4	5
н52У	н97У	19,96	—	согласовано
н97У	н95У	20,84		
н95У	н53У	20,20		
н53У	н52У	20,01		

3. Сведения о характеристиках уточняемого земельного участка с кадастровым номером 13:24:0107044:78 :

№ п/п	Наименование характеристики земельного участка	Значение характеристики
1	2	3
1	2	3

1	2	3
1.	Адрес земельного участка	—
1.1.	Сведения о местоположении земельного участка (при отсутствии адреса) в структурированном в соответствии с федеральной информационной адресной системой виде	Российская Федерация, Республика Мордовия, Ковылкинский р-н, Ковылкино г, Саранская ул
1.2.	Дополнительные сведения о местоположении земельного участка	—
2.	Площадь земельного участка \pm величина погрешности определения (вычисления) площади ($P \pm \Delta P$), м ²	410 \pm 7,00
3.	Формула, примененная для вычисления предельной погрешности определения площади земельного участка, с подставленными значениями и итоговые (вычисленные) значения	$3,5 * 0,10 * \sqrt{(410,00)} = 7$
4.	Площадь земельного участка согласно сведениям Единого государственного реестра недвижимости (Ркад), м ²	410,00
5.	Оценка расхождения P и Ркад ($P - P_{кад}$), м ²	0
6.	Предельный минимальный и максимальный размеры земельного участка (P _{мин} и P _{макс}), м ²	P _{мин} = — P _{макс} = —
7.	Вид (виды) разрешенного использования	Для садоводства
7.1.	Дополнительные сведения об использовании земельного участка	—
8.	Кадастровый или иной государственный учетный номер (инвентарный) здания, сооружения, объекта незавершенного строительства, расположенного на земельном участке	—
9.	Сведения о земельных участках (землях общего пользования, территории общего пользования), посредством которых обеспечивается доступ	Земли общего пользования
10.	Иные сведения	—
4. Пояснения к сведениям об уточняемом земельном участке с кадастровым номером		13:24:0107044:78 :
1.	—	—

1. Сведения о характерных точках границ уточняемого земельного участка с кадастровым номером 13:24:0107044:79 :
 Система координат МСК-13, зона 1 Зона № 1

Обозначение характерных точек границ	Координаты, м				Метод определения координат	Формулы, примененные для расчета средней квадратической погрешности определения координат характерных точек границ (Mt), с подставленными в такие формулы значениями и итоговые (вычисленные) значения Mt, м	Описание закрепления точки
	содержатся в Едином государственном реестре недвижимости		определены в результате выполнения комплексных кадастровых работ				
	X	Y	X	Y			
1	2	3	4	5	6	7	8
н69У	—	—	376 968,56	1 209 859,18	Метод спутниковых геодезических измерений (определений)	$\sqrt{(0,00^2 + 0,10^2)} = 0,10$	—
н68У	—	—	376 952,29	1 209 887,75			
н98У	—	—	376 940,05	1 209 880,38			
н99У	—	—	376 955,47	1 209 851,74			
н69У	—	—	376 968,56	1 209 859,18			

2. Сведения о частях границ уточняемого земельного участка с кадастровым номером 13:24:0107044:79 :

Обозначение части границ		Горизонтальное проложение (S), м	Описание прохождения части границ	Сведения о согласовании местоположения границ (согласовано/спорное)
от т.	до т.			
1	2	3	4	5
н69У	н68У	32,88	—	согласовано
н68У	н98У	14,29		
н98У	н99У	32,53		
н99У	н69У	15,06		

3. Сведения о характеристиках уточняемого земельного участка с кадастровым номером 13:24:0107044:79 :

№ п/п	Наименование характеристики земельного участка	Значение характеристики
1	2	3
1	2	3

1	2	3
1.	Адрес земельного участка	—
1.1.	Сведения о местоположении земельного участка (при отсутствии адреса) в структурированном в соответствии с федеральной информационной адресной системой виде	Российская Федерация, Республика Мордовия, Ковылкинский р-н, Ковылкино г, Саранская ул
1.2.	Дополнительные сведения о местоположении земельного участка	—
2.	Площадь земельного участка ± величина погрешности определения (вычисления) площади ($P \pm \Delta P$), м ²	480 ± 8,00
3.	Формула, примененная для вычисления предельной погрешности определения площади земельного участка, с подставленными значениями и итоговые (вычисленные) значения	$3,5 * 0,10 * \sqrt{(480,00)} = 8$
4.	Площадь земельного участка согласно сведениям Единого государственного реестра недвижимости (Ркад), м ²	480,00
5.	Оценка расхождения P и Ркад ($P - P_{кад}$), м ²	0
6.	Предельный минимальный и максимальный размеры земельного участка (Pмин и Pмакс), м ²	Pмин = — Pмакс = —
7.	Вид (виды) разрешенного использования	Для садоводства
7.1.	Дополнительные сведения об использовании земельного участка	—
8.	Кадастровый или иной государственный учетный номер (инвентарный) здания, сооружения, объекта незавершенного строительства, расположенного на земельном участке	—
9.	Сведения о земельных участках (землях общего пользования, территории общего пользования), посредством которых обеспечивается доступ	Земли общего пользования
10.	Иные сведения	—
4. Пояснения к сведениям об уточняемом земельном участке с кадастровым номером		13:24:0107044:79 :
1.	—	—

1. Сведения о характерных точках границ уточняемого земельного участка с кадастровым номером 13:24:0107044:84 :
 Система координат МСК-13, зона 1 Зона № 1

Обозначение характерных точек границ	Координаты, м				Метод определения координат	Формулы, примененные для расчета средней квадратической погрешности определения координат характерных точек границ (Mt), с подставленными в такие формулы значениями и итоговые (вычисленные) значения Mt, м	Описание закрепления точки
	содержатся в Едином государственном реестре недвижимости		определены в результате выполнения комплексных кадастровых работ				
	X	Y	X	Y			
1	2	3	4	5	6	7	8
н49У	—	—	376 924,38	1 209 833,79	Метод спутниковых геодезических измерений (определений)	$\sqrt{(0,00^2 + 0,10^2)} = 0,10$	—
н48У	—	—	376 908,54	1 209 861,55			
н100У	—	—	376 890,37	1 209 850,19			
н101У	—	—	376 906,95	1 209 823,48			
н49У	—	—	376 924,38	1 209 833,79			

2. Сведения о частях границ уточняемого земельного участка с кадастровым номером 13:24:0107044:84 :

Обозначение части границ		Горизонтальное проложение (S), м	Описание прохождения части границ	Сведения о согласовании местоположения границ (согласовано/спорное)
от т.	до т.			
1	2	3	4	5
н49У	н48У	31,96	—	согласовано
н48У	н100У	21,43		
н100У	н101У	31,44		
н101У	н49У	20,25		

3. Сведения о характеристиках уточняемого земельного участка с кадастровым номером 13:24:0107044:84 :

№ п/п	Наименование характеристики земельного участка	Значение характеристики
1	2	3
1	2	3

1	2	3
1.	Адрес земельного участка	—
1.1.	Сведения о местоположении земельного участка (при отсутствии адреса) в структурированном в соответствии с федеральной информационной адресной системой виде	Российская Федерация, Республика Мордовия, Ковылкинский р-н, Ковылкино г, Саранская ул
1.2.	Дополнительные сведения о местоположении земельного участка	—
2.	Площадь земельного участка ± величина погрешности определения (вычисления) площади ($P \pm \Delta P$), м ²	660 ± 9,00
3.	Формула, примененная для вычисления предельной погрешности определения площади земельного участка, с подставленными значениями и итоговые (вычисленные) значения	$3,5 * 0,10 * \sqrt{(660,00)} = 9$
4.	Площадь земельного участка согласно сведениям Единого государственного реестра недвижимости (Ркад), м ²	660,00
5.	Оценка расхождения P и Ркад ($P - P_{кад}$), м ²	0
6.	Предельный минимальный и максимальный размеры земельного участка (Рмин и Рмакс), м ²	Рмин = — Рмакс = —
7.	Вид (виды) разрешенного использования	Для садоводства
7.1.	Дополнительные сведения об использовании земельного участка	—
8.	Кадастровый или иной государственный учетный номер (инвентарный) здания, сооружения, объекта незавершенного строительства, расположенного на земельном участке	—
9.	Сведения о земельных участках (землях общего пользования, территории общего пользования), посредством которых обеспечивается доступ	Земли общего пользования
10.	Иные сведения	—
4. Пояснения к сведениям об уточняемом земельном участке с кадастровым номером		13:24:0107044:84 :
1.	—	—

1. Сведения о характерных точках границ уточняемого земельного участка с кадастровым номером 13:24:0107044:86 :
 Система координат МСК-13, зона 1 Зона № 1

Обозначение характерных точек границ	Координаты, м				Метод определения координат	Формулы, примененные для расчета средней квадратической погрешности определения координат характерных точек границ (Mt), с подставленными в такие формулы значениями и итоговые (вычисленные) значения Mt, м	Описание закрепления точки
	содержатся в Едином государственном реестре недвижимости		определены в результате выполнения комплексных кадастровых работ				
	X	Y	X	Y			
1	2	3	4	5	6	7	8
н102У	—	—	377 055,57	1 209 904,22	Метод спутниковых геодезических измерений (определений)	$\sqrt{(0,00^2 + 0,10^2)} = 0,10$	—
н42У	—	—	377 043,82	1 209 897,13			
н45У	—	—	377 069,00	1 209 861,45			
н103У	—	—	377 079,05	1 209 868,32			
н102У	—	—	377 055,57	1 209 904,22			

2. Сведения о частях границ уточняемого земельного участка с кадастровым номером 13:24:0107044:86 :

Обозначение части границ		Горизонтальное проложение (S), м	Описание прохождения части границ	Сведения о согласовании местоположения границ (согласовано/спорное)
от т.	до т.			
1	2	3	4	5
н102У	н42У	13,72	—	согласовано
н42У	н45У	43,67		
н45У	н103У	12,17		
н103У	н102У	42,90		

3. Сведения о характеристиках уточняемого земельного участка с кадастровым номером 13:24:0107044:86 :

№ п/п	Наименование характеристики земельного участка	Значение характеристики
1	2	3
1	2	3

1	2	3
1.	Адрес земельного участка	—
1.1.	Сведения о местоположении земельного участка (при отсутствии адреса) в структурированном в соответствии с федеральной информационной адресной системой виде	Российская Федерация, Республика Мордовия, Ковылкинский р-н, Ковылкино г, Саранская ул
1.2.	Дополнительные сведения о местоположении земельного участка	—
2.	Площадь земельного участка \pm величина погрешности определения (вычисления) площади ($P \pm \Delta P$), м ²	560 \pm 8,00
3.	Формула, примененная для вычисления предельной погрешности определения площади земельного участка, с подставленными значениями и итоговые (вычисленные) значения	$3,5 * 0,10 * \sqrt{(560,00)} = 8$
4.	Площадь земельного участка согласно сведениям Единого государственного реестра недвижимости (Ркад), м ²	560,00
5.	Оценка расхождения P и Ркад ($P - P_{кад}$), м ²	0
6.	Предельный минимальный и максимальный размеры земельного участка (Рмин и Рмакс), м ²	Рмин = — Рмакс = —
7.	Вид (виды) разрешенного использования	Для садоводства
7.1.	Дополнительные сведения об использовании земельного участка	—
8.	Кадастровый или иной государственный учетный номер (инвентарный) здания, сооружения, объекта незавершенного строительства, расположенного на земельном участке	—
9.	Сведения о земельных участках (землях общего пользования, территории общего пользования), посредством которых обеспечивается доступ	Земли общего пользования
10.	Иные сведения	—
4. Пояснения к сведениям об уточняемом земельном участке с кадастровым номером		13:24:0107044:86 :
1.	—	—

1. Сведения о характерных точках границ уточняемого земельного участка с кадастровым номером 13:24:0107044:89 :
 Система координат МСК-13, зона 1 Зона № 1

Обозначение характерных точек границ	Координаты, м				Метод определения координат	Формулы, примененные для расчета средней квадратической погрешности определения координат характерных точек границ (Mt), с подставленными в такие формулы значениями и итоговые (вычисленные) значения Mt, м	Описание закрепления точки
	содержатся в Едином государственном реестре недвижимости		определены в результате выполнения комплексных кадастровых работ				
	X	Y	X	Y			
1	2	3	4	5	6	7	8
н89У	—	—	377 158,62	1 209 924,17	Метод спутниковых геодезических измерений (определений)	$\sqrt{(0,00^2 + 0,10^2)} = 0,10$	—
н88У	—	—	377 141,45	1 209 954,64			
н50У	—	—	377 126,99	1 209 946,59			
н51У	—	—	377 143,93	1 209 915,59			
н89У	—	—	377 158,62	1 209 924,17			

2. Сведения о частях границ уточняемого земельного участка с кадастровым номером 13:24:0107044:89 :

Обозначение части границ		Горизонтальное проложение (S), м	Описание прохождения части границ	Сведения о согласовании местоположения границ (согласовано/спорное)
от т.	до т.			
1	2	3	4	5
н89У	н88У	34,97	—	согласовано
н88У	н50У	16,55		
н50У	н51У	35,33		
н51У	н89У	17,01		

3. Сведения о характеристиках уточняемого земельного участка с кадастровым номером 13:24:0107044:89 :

№ п/п	Наименование характеристики земельного участка	Значение характеристики
1	2	3
1	2	3

1	2	3
1.	Адрес земельного участка	—
1.1.	Сведения о местоположении земельного участка (при отсутствии адреса) в структурированном в соответствии с федеральной информационной адресной системой виде	Российская Федерация, Республика Мордовия, Ковылкинский р-н, Ковылкино г, Саранская ул
1.2.	Дополнительные сведения о местоположении земельного участка	—
2.	Площадь земельного участка ± величина погрешности определения (вычисления) площади ($P \pm \Delta P$), м ²	590 ± 9,00
3.	Формула, примененная для вычисления предельной погрешности определения площади земельного участка, с подставленными значениями и итоговые (вычисленные) значения	$3,5 * 0,10 * \sqrt{(590,00)} = 9$
4.	Площадь земельного участка согласно сведениям Единого государственного реестра недвижимости (Ркад), м ²	590,00
5.	Оценка расхождения P и Ркад ($P - P_{кад}$), м ²	0
6.	Предельный минимальный и максимальный размеры земельного участка (Pмин и Pмакс), м ²	Pмин = — Pмакс = —
7.	Вид (виды) разрешенного использования	Для садоводства
7.1.	Дополнительные сведения об использовании земельного участка	—
8.	Кадастровый или иной государственный учетный номер (инвентарный) здания, сооружения, объекта незавершенного строительства, расположенного на земельном участке	—
9.	Сведения о земельных участках (землях общего пользования, территории общего пользования), посредством которых обеспечивается доступ	Земли общего пользования
10.	Иные сведения	—
4. Пояснения к сведениям об уточняемом земельном участке с кадастровым номером		13:24:0107044:89 :
1.	—	—

1. Сведения о характерных точках границ уточняемого земельного участка с кадастровым номером 13:24:0107044:94 :
 Система координат МСК-13, зона 1 Зона № 1

Обозначение характерных точек границ	Координаты, м				Метод определения координат	Формулы, примененные для расчета средней квадратической погрешности определения координат характерных точек границ (Mt), с подставленными в такие формулы значениями и итоговые (вычисленные) значения Mt, м	Описание закрепления точки
	содержатся в Едином государственном реестре недвижимости		определены в результате выполнения комплексных кадастровых работ				
	X	Y	X	Y			
1	2	3	4	5	6	7	8
н72У	—	—	376 946,96	1 209 840,61	Метод спутниковых геодезических измерений (определений)	$\sqrt{(0,00^2 + 0,10^2)} = 0,10$	—
н15У	—	—	376 937,31	1 209 834,86			
н94У	—	—	376 962,18	1 209 794,02			
н73У	—	—	376 972,69	1 209 800,15			
н72У	—	—	376 946,96	1 209 840,61			

2. Сведения о частях границ уточняемого земельного участка с кадастровым номером 13:24:0107044:94 :

Обозначение части границ		Горизонтальное проложение (S), м	Описание прохождения части границ	Сведения о согласовании местоположения границ (согласовано/спорное)
от т.	до т.			
1	2	3	4	5
н72У	н15У	11,23	—	согласовано
н15У	н94У	47,82		
н94У	н73У	12,17		
н73У	н72У	47,95		

3. Сведения о характеристиках уточняемого земельного участка с кадастровым номером 13:24:0107044:94 :

№ п/п	Наименование характеристики земельного участка	Значение характеристики
1	2	3
1	2	3

1	2	3
1.	Адрес земельного участка	—
1.1.	Сведения о местоположении земельного участка (при отсутствии адреса) в структурированном в соответствии с федеральной информационной адресной системой виде	Российская Федерация, Республика Мордовия, Ковылкинский р-н, Ковылкино г, Саранская ул
1.2.	Дополнительные сведения о местоположении земельного участка	—
2.	Площадь земельного участка ± величина погрешности определения (вычисления) площади ($P \pm \Delta P$), м ²	560 ± 8,00
3.	Формула, примененная для вычисления предельной погрешности определения площади земельного участка, с подставленными значениями и итоговые (вычисленные) значения	$3,5 * 0,10 * \sqrt{(560,00)} = 8$
4.	Площадь земельного участка согласно сведениям Единого государственного реестра недвижимости (Ркад), м ²	560,00
5.	Оценка расхождения P и Ркад ($P - P_{кад}$), м ²	0
6.	Предельный минимальный и максимальный размеры земельного участка (Рмин и Рмакс), м ²	Рмин = — Рмакс = —
7.	Вид (виды) разрешенного использования	Для садоводства
7.1.	Дополнительные сведения об использовании земельного участка	—
8.	Кадастровый или иной государственный учетный номер (инвентарный) здания, сооружения, объекта незавершенного строительства, расположенного на земельном участке	—
9.	Сведения о земельных участках (землях общего пользования, территории общего пользования), посредством которых обеспечивается доступ	Земли общего пользования
10.	Иные сведения	—
4. Пояснения к сведениям об уточняемом земельном участке с кадастровым номером		13:24:0107044:94 :
1.	—	—

1. Сведения о характерных точках границ уточняемого земельного участка с кадастровым номером 13:24:0107044:95 :
 Система координат МСК-13, зона 1 Зона № 1

Обозначение характерных точек границ	Координаты, м				Метод определения координат	Формулы, примененные для расчета средней квадратической погрешности определения координат характерных точек границ (Mt), с подставленными в такие формулы значениями и итоговые (вычисленные) значения Mt, м	Описание закрепления точки
	содержатся в Едином государственном реестре недвижимости		определены в результате выполнения комплексных кадастровых работ				
	X	Y	X	Y			
1	2	3	4	5	6	7	8
н86У	—	—	376 978,01	1 209 858,71	Метод спутниковых геодезических измерений (определений)	$\sqrt{(0,00^2 + 0,10^2)} = 0,10$	—
н9У	—	—	376 966,57	1 209 852,38			
н12У	—	—	376 991,21	1 209 812,42			
н87У	—	—	377 002,21	1 209 818,83			
н86У	—	—	376 978,01	1 209 858,71			

2. Сведения о частях границ уточняемого земельного участка с кадастровым номером 13:24:0107044:95 :

Обозначение части границ		Горизонтальное проложение (S), м	Описание прохождения части границ	Сведения о согласовании местоположения границ (согласовано/спорное)
от т.	до т.			
1	2	3	4	5
н86У	н9У	13,07	—	согласовано
н9У	н12У	46,95		
н12У	н87У	12,73		
н87У	н86У	46,65		

3. Сведения о характеристиках уточняемого земельного участка с кадастровым номером 13:24:0107044:95 :

№ п/п	Наименование характеристики земельного участка	Значение характеристики
1	2	3
1	2	3

1	2	3
1.	Адрес земельного участка	—
1.1.	Сведения о местоположении земельного участка (при отсутствии адреса) в структурированном в соответствии с федеральной информационной адресной системой виде	Российская Федерация, Республика Мордовия, Ковылкинский р-н, Ковылкино г, Саранская ул
1.2.	Дополнительные сведения о местоположении земельного участка	—
2.	Площадь земельного участка \pm величина погрешности определения (вычисления) площади ($P \pm \Delta P$), м ²	603 \pm 9,00
3.	Формула, примененная для вычисления предельной погрешности определения площади земельного участка, с подставленными значениями и итоговые (вычисленные) значения	$3,5 * 0,10 * \sqrt{(603,00)} = 9$
4.	Площадь земельного участка согласно сведениям Единого государственного реестра недвижимости (Ркад), м ²	600,00
5.	Оценка расхождения P и Ркад ($P - P_{кад}$), м ²	3
6.	Предельный минимальный и максимальный размеры земельного участка (Рмин и Рмакс), м ²	Рмин = — Рмакс = —
7.	Вид (виды) разрешенного использования	Для садоводства
7.1.	Дополнительные сведения об использовании земельного участка	—
8.	Кадастровый или иной государственный учетный номер (инвентарный) здания, сооружения, объекта незавершенного строительства, расположенного на земельном участке	—
9.	Сведения о земельных участках (землях общего пользования, территории общего пользования), посредством которых обеспечивается доступ	Земли общего пользования
10.	Иные сведения	—
4. Пояснения к сведениям об уточняемом земельном участке с кадастровым номером		13:24:0107044:95 :
1.	—	—

1. Сведения о характерных точках границ уточняемого земельного участка с кадастровым номером 13:24:0107044:97 :
 Система координат МСК-13, зона 1 Зона № 1

Обозначение характерных точек границ	Координаты, м				Метод определения координат	Формулы, примененные для расчета средней квадратической погрешности определения координат характерных точек границ (Mt), с подставленными в такие формулы значениями и итоговые (вычисленные) значения Mt, м	Описание закрепления точки
	содержатся в Едином государственном реестре недвижимости		определены в результате выполнения комплексных кадастровых работ				
	X	Y	X	Y			
1	2	3	4	5	6	7	8
н96У	—	—	377 090,83	1 209 876,37	Метод спутниковых геодезических измерений (определений)	$\sqrt{(0,00^2 + 0,10^2)} = 0,10$	—
н95У	—	—	377 079,41	1 209 893,64			
н97У	—	—	377 068,06	1 209 911,12			
н102У	—	—	377 055,57	1 209 904,22			
н103У	—	—	377 079,05	1 209 868,32			
н96У	—	—	377 090,83	1 209 876,37			

2. Сведения о частях границ уточняемого земельного участка с кадастровым номером 13:24:0107044:97 :

Обозначение части границ		Горизонтальное проложение (S), м	Описание прохождения части границ	Сведения о согласовании местоположения границ (согласовано/спорное)
от т.	до т.			
1	2	3	4	5
н96У	н95У	20,70	—	согласовано
н95У	н97У	20,84		
н97У	н102У	14,27		
н102У	н103У	42,90		
н103У	н96У	14,27		

3. Сведения о характеристиках уточняемого земельного участка с кадастровым номером 13:24:0107044:97 :

№ п/п	Наименование характеристики земельного участка	Значение характеристики
1	2	3
1		

1	2	3
1.	Адрес земельного участка	—
1.1.	Сведения о местоположении земельного участка (при отсутствии адреса) в структурированном в соответствии с федеральной информационной адресной системой виде	Российская Федерация, Республика Мордовия, Ковылкинский р-н, Ковылкино г, Саранская ул
1.2.	Дополнительные сведения о местоположении земельного участка	—
2.	Площадь земельного участка \pm величина погрешности определения (вычисления) площади ($P \pm \Delta P$), м ²	600 \pm 9,00
3.	Формула, примененная для вычисления предельной погрешности определения площади земельного участка, с подставленными значениями и итоговые (вычисленные) значения	$3,5*0,10*\sqrt{(600,00)} = 9$
4.	Площадь земельного участка согласно сведениям Единого государственного реестра недвижимости (Ркад), м ²	600,00
5.	Оценка расхождения P и Ркад ($P - P_{кад}$), м ²	0
6.	Предельный минимальный и максимальный размеры земельного участка (Рмин и Рмакс), м ²	Рмин = — Рмакс = —
7.	Вид (виды) разрешенного использования	Для садоводства
7.1.	Дополнительные сведения об использовании земельного участка	—
8.	Кадастровый или иной государственный учетный номер (инвентарный) здания, сооружения, объекта незавершенного строительства, расположенного на земельном участке	—
9.	Сведения о земельных участках (землях общего пользования, территории общего пользования), посредством которых обеспечивается доступ	Земли общего пользования
10.	Иные сведения	—
4. Пояснения к сведениям об уточняемом земельном участке с кадастровым номером		13:24:0107044:97 :
1.	—	—

1. Сведения о характерных точках границ уточняемого земельного участка с кадастровым номером 13:24:0107044:99 :
 Система координат МСК-13, зона 1 Зона № 1

Обозначение характерных точек границ	Координаты, м				Метод определения координат	Формулы, примененные для расчета средней квадратической погрешности определения координат характерных точек границ (Mt), с подставленными в такие формулы значениями и итоговые (вычисленные) значения Mt, м	Описание закрепления точки
	содержатся в Едином государственном реестре недвижимости		определены в результате выполнения комплексных кадастровых работ				
	X	Y	X	Y			
1	2	3	4	5	6	7	8
н99У	—	—	376 955,47	1 209 851,74	Метод спутниковых геодезических измерений (определений)	$\sqrt{(0,00^2 + 0,10^2)} = 0,10$	—
н98У	—	—	376 940,05	1 209 880,38			
н47У	—	—	376 924,84	1 209 871,45			
н46У	—	—	376 940,20	1 209 843,07			
н99У	—	—	376 955,47	1 209 851,74			

2. Сведения о частях границ уточняемого земельного участка с кадастровым номером 13:24:0107044:99 :

Обозначение части границ		Горизонтальное проложение (S), м	Описание прохождения части границ	Сведения о согласовании местоположения границ (согласовано/спорное)
от т.	до т.			
1	2	3	4	5
н99У	н98У	32,53	—	согласовано
н98У	н47У	17,64		
н47У	н46У	32,27		
н46У	н99У	17,56		

3. Сведения о характеристиках уточняемого земельного участка с кадастровым номером 13:24:0107044:99 :

№ п/п	Наименование характеристики земельного участка	Значение характеристики
1	2	3
1	2	3

1	2	3
1.	Адрес земельного участка	—
1.1.	Сведения о местоположении земельного участка (при отсутствии адреса) в структурированном в соответствии с федеральной информационной адресной системой виде	Российская Федерация, Республика Мордовия, Ковылкинский р-н, Ковылкино г, Саранская ул
1.2.	Дополнительные сведения о местоположении земельного участка	—
2.	Площадь земельного участка \pm величина погрешности определения (вычисления) площади ($P \pm \Delta P$), м ²	570 \pm 8,00
3.	Формула, примененная для вычисления предельной погрешности определения площади земельного участка, с подставленными значениями и итоговые (вычисленные) значения	$3,5 * 0,10 * \sqrt{(570,00)} = 8$
4.	Площадь земельного участка согласно сведениям Единого государственного реестра недвижимости (Ркад), м ²	570,00
5.	Оценка расхождения P и Ркад ($P - P_{кад}$), м ²	0
6.	Предельный минимальный и максимальный размеры земельного участка (Рмин и Рмакс), м ²	Рмин = — Рмакс = —
7.	Вид (виды) разрешенного использования	Для садоводства
7.1.	Дополнительные сведения об использовании земельного участка	—
8.	Кадастровый или иной государственный учетный номер (инвентарный) здания, сооружения, объекта незавершенного строительства, расположенного на земельном участке	—
9.	Сведения о земельных участках (землях общего пользования, территории общего пользования), посредством которых обеспечивается доступ	Земли общего пользования
10.	Иные сведения	—
4. Пояснения к сведениям об уточняемом земельном участке с кадастровым номером		13:24:0107044:99 :
1.	—	—

1. Сведения о характерных точках границ уточняемого земельного участка с кадастровым номером 13:24:0107044:100 :
 Система координат МСК-13, зона 1 Зона № 1

Обозначение характерных точек границ	Координаты, м				Метод определения координат	Формулы, примененные для расчета средней квадратической погрешности определения координат характерных точек границ (Mt), с подставленными в такие формулы значениями и итоговые (вычисленные) значения Mt, м	Описание закрепления точки
	содержатся в Едином государственном реестре недвижимости		определены в результате выполнения комплексных кадастровых работ				
	X	Y	X	Y			
1	2	3	4	5	6	7	8
н1У	—	—	377 112,50	1 209 937,88	Метод спутниковых геодезических измерений (определений)	$\sqrt{(0,00^2 + 0,10^2)} = 0,10$	—
н2У	—	—	377 098,45	1 209 929,61			
н3У	—	—	377 118,89	1 209 897,16			
н4У	—	—	377 131,12	1 209 906,11			
н1У	—	—	377 112,50	1 209 937,88			

2. Сведения о частях границ уточняемого земельного участка с кадастровым номером 13:24:0107044:100 :

Обозначение части границ		Горизонтальное проложение (S), м	Описание прохождения части границ	Сведения о согласовании местоположения границ (согласовано/спорное)
от т.	до т.			
1	2	3	4	5
н1У	н2У	16,30	—	согласовано
н2У	н3У	38,35		
н3У	н4У	15,16		
н4У	н1У	36,82		

3. Сведения о характеристиках уточняемого земельного участка с кадастровым номером 13:24:0107044:100 :

№ п/п	Наименование характеристики земельного участка	Значение характеристики
1	2	3
1	2	3

1	2	3
1.	Адрес земельного участка	—
1.1.	Сведения о местоположении земельного участка (при отсутствии адреса) в структурированном в соответствии с федеральной информационной адресной системой виде	Российская Федерация, Республика Мордовия, Ковылкинский р-н, Ковылкино г, Саранская ул
1.2.	Дополнительные сведения о местоположении земельного участка	—
2.	Площадь земельного участка ± величина погрешности определения (вычисления) площади ($P \pm \Delta P$), м ²	590 ± 9,00
3.	Формула, примененная для вычисления предельной погрешности определения площади земельного участка, с подставленными значениями и итоговые (вычисленные) значения	$3,5 * 0,10 * \sqrt{(590,00)} = 9$
4.	Площадь земельного участка согласно сведениям Единого государственного реестра недвижимости (Ркад), м ²	590,00
5.	Оценка расхождения P и Ркад ($P - P_{кад}$), м ²	0
6.	Предельный минимальный и максимальный размеры земельного участка (Рмин и Рмакс), м ²	Рмин = — Рмакс = —
7.	Вид (виды) разрешенного использования	Для садоводства
7.1.	Дополнительные сведения об использовании земельного участка	—
8.	Кадастровый или иной государственный учетный номер (инвентарный) здания, сооружения, объекта незавершенного строительства, расположенного на земельном участке	—
9.	Сведения о земельных участках (землях общего пользования, территории общего пользования), посредством которых обеспечивается доступ	Земли общего пользования
10.	Иные сведения	—
4. Пояснения к сведениям об уточняемом земельном участке с кадастровым номером		13:24:0107044:100 :
1.	—	—

1. Сведения о характерных точках границ уточняемого земельного участка с кадастровым номером 13:24:0107044:101 :
 Система координат МСК-13, зона 1 Зона № 1

Обозначение характерных точек границ	Координаты, м				Метод определения координат	Формулы, примененные для расчета средней квадратической погрешности определения координат характерных точек границ (Mt), с подставленными в такие формулы значениями и итоговые (вычисленные) значения Mt, м	Описание закрепления точки
	содержатся в Едином государственном реестре недвижимости		определены в результате выполнения комплексных кадастровых работ				
	X	Y	X	Y			
1	2	3	4	5	6	7	8
н5У	—	—	377 072,70	1 209 920,50	Метод спутниковых геодезических измерений (определений)	$\sqrt{(0,00^2 + 0,10^2)} = 0,10$	—
н6У	—	—	377 057,86	1 209 945,01			
н7У	—	—	377 040,90	1 209 935,66			
н8У	—	—	377 055,04	1 209 909,88			
н5У	—	—	377 072,70	1 209 920,50			

2. Сведения о частях границ уточняемого земельного участка с кадастровым номером 13:24:0107044:101 :

Обозначение части границ		Горизонтальное проложение (S), м	Описание прохождения части границ	Сведения о согласовании местоположения границ (согласовано/спорное)
от т.	до т.			
1	2	3	4	5
н5У	н6У	28,65	—	согласовано
н6У	н7У	19,37		
н7У	н8У	29,40		
н8У	н5У	20,61		

3. Сведения о характеристиках уточняемого земельного участка с кадастровым номером 13:24:0107044:101 :

№ п/п	Наименование характеристики земельного участка	Значение характеристики
1	2	3
1		

1	2	3
1.	Адрес земельного участка	—
1.1.	Сведения о местоположении земельного участка (при отсутствии адреса) в структурированном в соответствии с федеральной информационной адресной системой виде	Российская Федерация, Республика Мордовия, Ковылкинский р-н, Ковылкино г, Саранская ул
1.2.	Дополнительные сведения о местоположении земельного участка	—
2.	Площадь земельного участка \pm величина погрешности определения (вычисления) площади ($P \pm \Delta P$), м ²	580 \pm 8,00
3.	Формула, примененная для вычисления предельной погрешности определения площади земельного участка, с подставленными значениями и итоговые (вычисленные) значения	$3,5 * 0,10 * \sqrt{(580,00)} = 8$
4.	Площадь земельного участка согласно сведениям Единого государственного реестра недвижимости (Ркад), м ²	580,00
5.	Оценка расхождения P и Ркад ($P - P_{кад}$), м ²	0
6.	Предельный минимальный и максимальный размеры земельного участка ($P_{мин}$ и $P_{макс}$), м ²	$P_{мин} = \text{—}$ $P_{макс} = \text{—}$
7.	Вид (виды) разрешенного использования	Для садоводства
7.1.	Дополнительные сведения об использовании земельного участка	—
8.	Кадастровый или иной государственный учетный номер (инвентарный) здания, сооружения, объекта незавершенного строительства, расположенного на земельном участке	—
9.	Сведения о земельных участках (землях общего пользования, территории общего пользования), посредством которых обеспечивается доступ	Земли общего пользования
10.	Иные сведения	—
4. Пояснения к сведениям об уточняемом земельном участке с кадастровым номером		13:24:0107044:101 :
1.	—	—

1. Сведения о характерных точках границ уточняемого земельного участка с кадастровым номером 13:24:0107044:102 :
 Система координат МСК-13, зона 1 Зона № 1

Обозначение характерных точек границ	Координаты, м				Метод определения координат	Формулы, примененные для расчета средней квадратической погрешности определения координат характерных точек границ (Mt), с подставленными в такие формулы значениями и итоговые (вычисленные) значения Mt, м	Описание закрепления точки
	содержатся в Едином государственном реестре недвижимости		определены в результате выполнения комплексных кадастровых работ				
	X	Y	X	Y			
1	2	3	4	5	6	7	8
н9У	—	—	376 966,57	1 209 852,38	Метод спутниковых геодезических измерений (определений)	$\sqrt{(0,00^2 + 0,10^2)} = 0,10$	—
н10У	—	—	376 956,99	1 209 846,40			
н11У	—	—	376 982,74	1 209 806,51			
н12У	—	—	376 991,21	1 209 812,42			
н9У	—	—	376 966,57	1 209 852,38			

2. Сведения о частях границ уточняемого земельного участка с кадастровым номером 13:24:0107044:102 :

Обозначение части границ		Горизонтальное проложение (S), м	Описание прохождения части границ	Сведения о согласовании местоположения границ (согласовано/спорное)
от т.	до т.			
1	2	3	4	5
н9У	н10У	11,29	—	согласовано
н10У	н11У	47,48		
н11У	н12У	10,33		
н12У	н9У	46,95		

3. Сведения о характеристиках уточняемого земельного участка с кадастровым номером 13:24:0107044:102 :

№ п/п	Наименование характеристики земельного участка	Значение характеристики
1	2	3
1	2	3

1	2	3
1.	Адрес земельного участка	—
1.1.	Сведения о местоположении земельного участка (при отсутствии адреса) в структурированном в соответствии с федеральной информационной адресной системой виде	Российская Федерация, Республика Мордовия, Ковылкинский р-н, Ковылкино г, Саранская ул
1.2.	Дополнительные сведения о местоположении земельного участка	—
2.	Площадь земельного участка \pm величина погрешности определения (вычисления) площади ($P \pm \Delta P$), м ²	510 \pm 8,00
3.	Формула, примененная для вычисления предельной погрешности определения площади земельного участка, с подставленными значениями и итоговые (вычисленные) значения	$3,5 * 0,10 * \sqrt{(510,00)} = 8$
4.	Площадь земельного участка согласно сведениям Единого государственного реестра недвижимости (Ркад), м ²	510,00
5.	Оценка расхождения P и Ркад ($P - P_{кад}$), м ²	0
6.	Предельный минимальный и максимальный размеры земельного участка (Рмин и Рмакс), м ²	Рмин = — Рмакс = —
7.	Вид (виды) разрешенного использования	Для садоводства
7.1.	Дополнительные сведения об использовании земельного участка	—
8.	Кадастровый или иной государственный учетный номер (инвентарный) здания, сооружения, объекта незавершенного строительства, расположенного на земельном участке	—
9.	Сведения о земельных участках (землях общего пользования, территории общего пользования), посредством которых обеспечивается доступ	Земли общего пользования
10.	Иные сведения	—
4. Пояснения к сведениям об уточняемом земельном участке с кадастровым номером		13:24:0107044:102 :
1.	—	—

1. Сведения о характерных точках границ уточняемого земельного участка с кадастровым номером 13:24:0107044:103 :
 Система координат МСК-13, зона 1 Зона № 1

Обозначение характерных точек границ	Координаты, м				Метод определения координат	Формулы, примененные для расчета средней квадратической погрешности определения координат характерных точек границ (Mt), с подставленными в такие формулы значениями и итоговые (вычисленные) значения Mt, м	Описание закрепления точки
	содержатся в Едином государственном реестре недвижимости		определены в результате выполнения комплексных кадастровых работ				
	X	Y	X	Y			
1	2	3	4	5	6	7	8
н8У	—	—	377 055,04	1 209 909,88	Метод спутниковых геодезических измерений (определений)	$\sqrt{(0,00^2 + 0,10^2)} = 0,10$	—
н7У	—	—	377 040,90	1 209 935,66			
н13У	—	—	377 023,64	1 209 927,13			
н14У	—	—	377 037,64	1 209 899,87			
н8У	—	—	377 055,04	1 209 909,88			

2. Сведения о частях границ уточняемого земельного участка с кадастровым номером 13:24:0107044:103 :

Обозначение части границ		Горизонтальное проложение (S), м	Описание прохождения части границ	Сведения о согласовании местоположения границ (согласовано/спорное)
от т.	до т.			
1	2	3	4	5
н8У	н7У	29,40	—	согласовано
н7У	н13У	19,25		
н13У	н14У	30,64		
н14У	н8У	20,07		

3. Сведения о характеристиках уточняемого земельного участка с кадастровым номером 13:24:0107044:103 :

№ п/п	Наименование характеристики земельного участка	Значение характеристики
1	2	3
1	2	3

1	2	3
1.	Адрес земельного участка	—
1.1.	Сведения о местоположении земельного участка (при отсутствии адреса) в структурированном в соответствии с федеральной информационной адресной системой виде	Российская Федерация, Республика Мордовия, Ковылкинский р-н, Ковылкино г, Саранская ул
1.2.	Дополнительные сведения о местоположении земельного участка	—
2.	Площадь земельного участка ± величина погрешности определения (вычисления) площади ($P \pm \Delta P$), м ²	590 ± 9,00
3.	Формула, примененная для вычисления предельной погрешности определения площади земельного участка, с подставленными значениями и итоговые (вычисленные) значения	$3,5 * 0,10 * \sqrt{(590,00)} = 9$
4.	Площадь земельного участка согласно сведениям Единого государственного реестра недвижимости (Ркад), м ²	590,00
5.	Оценка расхождения P и Ркад ($P - P_{кад}$), м ²	0
6.	Предельный минимальный и максимальный размеры земельного участка (Pмин и Pмакс), м ²	Pмин = — Pмакс = —
7.	Вид (виды) разрешенного использования	Для садоводства
7.1.	Дополнительные сведения об использовании земельного участка	—
8.	Кадастровый или иной государственный учетный номер (инвентарный) здания, сооружения, объекта незавершенного строительства, расположенного на земельном участке	—
9.	Сведения о земельных участках (землях общего пользования, территории общего пользования), посредством которых обеспечивается доступ	Земли общего пользования
10.	Иные сведения	—
4. Пояснения к сведениям об уточняемом земельном участке с кадастровым номером		13:24:0107044:103 :
1.	—	—

1. Сведения о характерных точках границ уточняемого земельного участка с кадастровым номером 13:24:0107044:107 :
 Система координат МСК-13, зона 1 Зона № 1

Обозначение характерных точек границ	Координаты, м				Метод определения координат	Формулы, примененные для расчета средней квадратической погрешности определения координат характерных точек границ (Mt), с подставленными в такие формулы значениями и итоговые (вычисленные) значения Mt, м	Описание закрепления точки
	содержатся в Едином государственном реестре недвижимости		определены в результате выполнения комплексных кадастровых работ				
	X	Y	X	Y			
1	2	3	4	5	6	7	8
н15У	—	—	376 937,31	1 209 834,86	Метод спутниковых геодезических измерений (определений)	$\sqrt{(0,00^2 + 0,10^2)} = 0,10$	—
н16У	—	—	376 925,72	1 209 827,72			
н17У	—	—	376 948,22	1 209 790,66			
н18У	—	—	376 959,71	1 209 798,09			
н15У	—	—	376 937,31	1 209 834,86			

2. Сведения о частях границ уточняемого земельного участка с кадастровым номером 13:24:0107044:107 :

Обозначение части границ		Горизонтальное проложение (S), м	Описание прохождения части границ	Сведения о согласовании местоположения границ (согласовано/спорное)
от т.	до т.			
1	2	3	4	5
н15У	н16У	13,61	—	согласовано
н16У	н17У	43,36		
н17У	н18У	13,68		
н18У	н15У	43,06		

3. Сведения о характеристиках уточняемого земельного участка с кадастровым номером 13:24:0107044:107 :

№ п/п	Наименование характеристики земельного участка	Значение характеристики
1	2	3
1	2	3

1	2	3
1.	Адрес земельного участка	—
1.1.	Сведения о местоположении земельного участка (при отсутствии адреса) в структурированном в соответствии с федеральной информационной адресной системой виде	Российская Федерация, Республика Мордовия, Ковылкинский р-н, Ковылкино г, Саранская ул
1.2.	Дополнительные сведения о местоположении земельного участка	—
2.	Площадь земельного участка \pm величина погрешности определения (вычисления) площади ($P \pm \Delta P$), м ²	590 \pm 9,00
3.	Формула, примененная для вычисления предельной погрешности определения площади земельного участка, с подставленными значениями и итоговые (вычисленные) значения	$3,5 * 0,10 * \sqrt{(590,00)} = 9$
4.	Площадь земельного участка согласно сведениям Единого государственного реестра недвижимости (Ркад), м ²	590,00
5.	Оценка расхождения P и Ркад ($P - P_{кад}$), м ²	0
6.	Предельный минимальный и максимальный размеры земельного участка ($P_{мин}$ и $P_{макс}$), м ²	$P_{мин} = \text{—}$ $P_{макс} = \text{—}$
7.	Вид (виды) разрешенного использования	Для садоводства
7.1.	Дополнительные сведения об использовании земельного участка	—
8.	Кадастровый или иной государственный учетный номер (инвентарный) здания, сооружения, объекта незавершенного строительства, расположенного на земельном участке	—
9.	Сведения о земельных участках (землях общего пользования, территории общего пользования), посредством которых обеспечивается доступ	Земли общего пользования
10.	Иные сведения	—
4. Пояснения к сведениям об уточняемом земельном участке с кадастровым номером		13:24:0107044:107 :
1.	—	—

1. Сведения о характерных точках границ уточняемого земельного участка с кадастровым номером 13:24:0107044:108 :
 Система координат МСК-13, зона 1 Зона № 1

Обозначение характерных точек границ	Координаты, м				Метод определения координат	Формулы, примененные для расчета средней квадратической погрешности определения координат характерных точек границ (Mt), с подставленными в такие формулы значениями и итоговые (вычисленные) значения Mt, м	Описание закрепления точки
	содержатся в Едином государственном реестре недвижимости		определены в результате выполнения комплексных кадастровых работ				
	X	Y	X	Y			
1	2	3	4	5	6	7	8
н19У	—	—	377 108,47	1 209 942,42	Метод спутниковых геодезических измерений (определений)	$\sqrt{(0,00^2 + 0,10^2)} = 0,10$	—
н20У	—	—	377 094,49	1 209 966,43			
н21У	—	—	377 075,76	1 209 955,19			
н22У	—	—	377 090,11	1 209 931,45			
н19У	—	—	377 108,47	1 209 942,42			

2. Сведения о частях границ уточняемого земельного участка с кадастровым номером 13:24:0107044:108 :

Обозначение части границ		Горизонтальное проложение (S), м	Описание прохождения части границ	Сведения о согласовании местоположения границ (согласовано/спорное)
от т.	до т.			
1	2	3	4	5
н19У	н20У	27,78	—	согласовано
н20У	н21У	21,84		
н21У	н22У	27,74		
н22У	н19У	21,39		

3. Сведения о характеристиках уточняемого земельного участка с кадастровым номером 13:24:0107044:108 :

№ п/п	Наименование характеристики земельного участка	Значение характеристики
1	2	3
1	2	3

1	2	3
1.	Адрес земельного участка	—
1.1.	Сведения о местоположении земельного участка (при отсутствии адреса) в структурированном в соответствии с федеральной информационной адресной системой виде	Российская Федерация, Республика Мордовия, Ковылкинский р-н, Ковылкино г, Саранская ул
1.2.	Дополнительные сведения о местоположении земельного участка	—
2.	Площадь земельного участка ± величина погрешности определения (вычисления) площади ($P \pm \Delta P$), м ²	600 ± 9,00
3.	Формула, примененная для вычисления предельной погрешности определения площади земельного участка, с подставленными значениями и итоговые (вычисленные) значения	$3,5 * 0,10 * \sqrt{(600,00)} = 9$
4.	Площадь земельного участка согласно сведениям Единого государственного реестра недвижимости (Ркад), м ²	600,00
5.	Оценка расхождения P и Ркад ($P - P_{кад}$), м ²	0
6.	Предельный минимальный и максимальный размеры земельного участка (Рмин и Рмакс), м ²	Рмин = — Рмакс = —
7.	Вид (виды) разрешенного использования	Для садоводства
7.1.	Дополнительные сведения об использовании земельного участка	—
8.	Кадастровый или иной государственный учетный номер (инвентарный) здания, сооружения, объекта незавершенного строительства, расположенного на земельном участке	—
9.	Сведения о земельных участках (землях общего пользования, территории общего пользования), посредством которых обеспечивается доступ	Земли общего пользования
10.	Иные сведения	—
4. Пояснения к сведениям об уточняемом земельном участке с кадастровым номером		13:24:0107044:108 :
1.	—	—

1. Сведения о характерных точках границ уточняемого земельного участка с кадастровым номером 13:24:0107044:111 :
 Система координат МСК-13, зона 1 Зона № 1

Обозначение характерных точек границ	Координаты, м				Метод определения координат	Формулы, примененные для расчета средней квадратической погрешности определения координат характерных точек границ (Mt), с подставленными в такие формулы значениями и итоговые (вычисленные) значения Mt, м	Описание закрепления точки
	содержатся в Едином государственном реестре недвижимости		определены в результате выполнения комплексных кадастровых работ				
	X	Y	X	Y			
1	2	3	4	5	6	7	8
н23У	—	—	377 047,60	1 209 939,33	Метод спутниковых геодезических измерений (определений)	$\sqrt{(0,00^2 + 0,10^2)} = 0,10$	—
н24У	—	—	377 039,39	1 209 953,47			
н25У	—	—	377 004,64	1 209 931,50			
н26У	—	—	377 010,89	1 209 920,25			
н13У	—	—	377 023,64	1 209 927,13			
н7У	—	—	377 040,90	1 209 935,66			
н23У	—	—	377 047,60	1 209 939,33			

2. Сведения о частях границ уточняемого земельного участка с кадастровым номером 13:24:0107044:111 :

Обозначение части границ		Горизонтальное проложение (S), м	Описание прохождения части границ	Сведения о согласовании местоположения границ (согласовано/спорное)
от т.	до т.			
1	2	3	4	5
н23У	н24У	16,35	—	согласовано
н24У	н25У	41,11		
н25У	н26У	12,87		
н26У	н13У	14,49		
н13У	н7У	19,25		
н7У	н23У	7,64		

3. Сведения о характеристиках уточняемого земельного участка с кадастровым номером 13:24:0107044:111 :

№ п/п	Наименование характеристики земельного участка	Значение характеристики
1	2	3
1.	Адрес земельного участка	—
1.1.	Сведения о местоположении земельного участка (при отсутствии адреса) в структурированном в соответствии с федеральной информационной адресной системой виде	Российская Федерация, Республика Мордовия, Ковылкинский р-н, Ковылкино г, Саранская ул
1.2.	Дополнительные сведения о местоположении земельного участка	—
2.	Площадь земельного участка ± величина погрешности определения (вычисления) площади ($P \pm \Delta P$), м ²	600 ± 9,00
3.	Формула, примененная для вычисления предельной погрешности определения площади земельного участка, с подставленными значениями и итоговые (вычисленные) значения	$3,5 * 0,10 * \sqrt{(600,00)} = 9$
4.	Площадь земельного участка согласно сведениям Единого государственного реестра недвижимости (Ркад), м ²	600,00
5.	Оценка расхождения P и Ркад ($P - P_{кад}$), м ²	0
6.	Предельный минимальный и максимальный размеры земельного участка (Рмин и Рмакс), м ²	Рмин = — Рмакс = —
7.	Вид (виды) разрешенного использования	Для садоводства
7.1.	Дополнительные сведения об использовании земельного участка	—
8.	Кадастровый или иной государственный учетный номер (инвентарный) здания, сооружения, объекта незавершенного строительства, расположенного на земельном участке	—
9.	Сведения о земельных участках (землях общего пользования, территории общего пользования), посредством которых обеспечивается доступ	Земли общего пользования
10.	Иные сведения	—

4. Пояснения к сведениям об уточняемом земельном участке с кадастровым номером 13:24:0107044:111 :

1.	—
----	---

1. Сведения о характерных точках границ уточняемого земельного участка с кадастровым номером 13:24:0107044:112 :
 Система координат МСК-13, зона 1 Зона № 1

Обозначение характерных точек границ	Координаты, м				Метод определения координат	Формулы, примененные для расчета средней квадратической погрешности определения координат характерных точек границ (Mt), с подставленными в такие формулы значениями и итоговые (вычисленные) значения Mt, м	Описание закрепления точки
	содержатся в Едином государственном реестре недвижимости		определены в результате выполнения комплексных кадастровых работ				
	X	Y	X	Y			
1	2	3	4	5	6	7	8
н27У	—	—	377 022,10	1 209 890,34	Метод спутниковых геодезических измерений (определений)	$\sqrt{(0,00^2 + 0,10^2)} = 0,10$	—
н28У	—	—	377 005,74	1 209 917,51			
н29У	—	—	376 995,54	1 209 911,78			
н30У	—	—	377 011,24	1 209 884,43			
н27У	—	—	377 022,10	1 209 890,34			

2. Сведения о частях границ уточняемого земельного участка с кадастровым номером 13:24:0107044:112 :

Обозначение части границ		Горизонтальное проложение (S), м	Описание прохождения части границ	Сведения о согласовании местоположения границ (согласовано/спорное)
от т.	до т.			
1	2	3	4	5
н27У	н28У	31,72	—	согласовано
н28У	н29У	11,70		
н29У	н30У	31,54		
н30У	н27У	12,36		

3. Сведения о характеристиках уточняемого земельного участка с кадастровым номером 13:24:0107044:112 :

№ п/п	Наименование характеристики земельного участка	Значение характеристики
1	2	3
1	2	3

1	2	3
1.	Адрес земельного участка	—
1.1.	Сведения о местоположении земельного участка (при отсутствии адреса) в структурированном в соответствии с федеральной информационной адресной системой виде	Российская Федерация, Республика Мордовия, Ковылкинский р-н, Ковылкино г, Саранская ул
1.2.	Дополнительные сведения о местоположении земельного участка	—
2.	Площадь земельного участка ± величина погрешности определения (вычисления) площади ($P \pm \Delta P$), м ²	380 ± 7,00
3.	Формула, примененная для вычисления предельной погрешности определения площади земельного участка, с подставленными значениями и итоговые (вычисленные) значения	$3,5 * 0,10 * \sqrt{(380,00)} = 7$
4.	Площадь земельного участка согласно сведениям Единого государственного реестра недвижимости (Ркад), м ²	380,00
5.	Оценка расхождения P и Ркад ($P - P_{кад}$), м ²	0
6.	Предельный минимальный и максимальный размеры земельного участка (Pмин и Pмакс), м ²	Pмин = — Pмакс = —
7.	Вид (виды) разрешенного использования	Для садоводства
7.1.	Дополнительные сведения об использовании земельного участка	—
8.	Кадастровый или иной государственный учетный номер (инвентарный) здания, сооружения, объекта незавершенного строительства, расположенного на земельном участке	—
9.	Сведения о земельных участках (землях общего пользования, территории общего пользования), посредством которых обеспечивается доступ	Земли общего пользования
10.	Иные сведения	—
4. Пояснения к сведениям об уточняемом земельном участке с кадастровым номером		13:24:0107044:112 :
1.	—	—

1. Сведения о характерных точках границ уточняемого земельного участка с кадастровым номером 13:24:0107044:113 :
 Система координат МСК-13, зона 1 Зона № 1

Обозначение характерных точек границ	Координаты, м				Метод определения координат	Формулы, примененные для расчета средней квадратической погрешности определения координат характерных точек границ (Mt), с подставленными в такие формулы значениями и итоговые (вычисленные) значения Mt, м	Описание закрепления точки
	содержатся в Едином государственном реестре недвижимости		определены в результате выполнения комплексных кадастровых работ				
	X	Y	X	Y			
1	2	3	4	5	6	7	8
н14У	—	—	377 037,64	1 209 899,87	Метод спутниковых геодезических измерений (определений)	$\sqrt{(0,00^2 + 0,10^2)} = 0,10$	—
н13У	—	—	377 023,64	1 209 927,13			
н28У	—	—	377 005,74	1 209 917,51			
н27У	—	—	377 022,10	1 209 890,34			
н14У	—	—	377 037,64	1 209 899,87			

2. Сведения о частях границ уточняемого земельного участка с кадастровым номером 13:24:0107044:113 :

Обозначение части границ		Горизонтальное проложение (S), м	Описание прохождения части границ	Сведения о согласовании местоположения границ (согласовано/спорное)
от т.	до т.			
1	2	3	4	5
н14У	н13У	30,64	—	согласовано
н13У	н28У	20,32		
н28У	н27У	31,72		
н27У	н14У	18,23		

3. Сведения о характеристиках уточняемого земельного участка с кадастровым номером 13:24:0107044:113 :

№ п/п	Наименование характеристики земельного участка	Значение характеристики
1	2	3
1		

1	2	3
1.	Адрес земельного участка	—
1.1.	Сведения о местоположении земельного участка (при отсутствии адреса) в структурированном в соответствии с федеральной информационной адресной системой виде	Российская Федерация, Республика Мордовия, Ковылкинский р-н, Ковылкино г, Саранская ул
1.2.	Дополнительные сведения о местоположении земельного участка	—
2.	Площадь земельного участка \pm величина погрешности определения (вычисления) площади ($P \pm \Delta P$), м ²	600 \pm 9,00
3.	Формула, примененная для вычисления предельной погрешности определения площади земельного участка, с подставленными значениями и итоговые (вычисленные) значения	$3,5 * 0,10 * \sqrt{(600,00)} = 9$
4.	Площадь земельного участка согласно сведениям Единого государственного реестра недвижимости (Ркад), м ²	600,00
5.	Оценка расхождения P и Ркад ($P - P_{кад}$), м ²	0
6.	Предельный минимальный и максимальный размеры земельного участка (P _{мин} и P _{макс}), м ²	P _{мин} = — P _{макс} = —
7.	Вид (виды) разрешенного использования	Для садоводства
7.1.	Дополнительные сведения об использовании земельного участка	—
8.	Кадастровый или иной государственный учетный номер (инвентарный) здания, сооружения, объекта незавершенного строительства, расположенного на земельном участке	—
9.	Сведения о земельных участках (землях общего пользования, территории общего пользования), посредством которых обеспечивается доступ	Земли общего пользования
10.	Иные сведения	—
4. Пояснения к сведениям об уточняемом земельном участке с кадастровым номером		13:24:0107044:113 :
1.	—	—

1. Сведения о характерных точках границ уточняемого земельного участка с кадастровым номером 13:24:0107044:114 :
 Система координат МСК-13, зона 1 Зона № 1

Обозначение характерных точек границ	Координаты, м				Метод определения координат	Формулы, примененные для расчета средней квадратической погрешности определения координат характерных точек границ (Mt), с подставленными в такие формулы значениями и итоговые (вычисленные) значения Mt, м	Описание закрепления точки
	содержатся в Едином государственном реестре недвижимости		определены в результате выполнения комплексных кадастровых работ				
	X	Y	X	Y			
1	2	3	4	5	6	7	8
н31У	—	—	377 011,29	1 209 877,55	Метод спутниковых геодезических измерений (определений)	$\sqrt{(0,00^2 + 0,10^2)} = 0,10$	—
н32У	—	—	377 000,81	1 209 871,04			
н33У	—	—	377 023,81	1 209 831,68			
н34У	—	—	377 035,34	1 209 838,83			
н31У	—	—	377 011,29	1 209 877,55			

2. Сведения о частях границ уточняемого земельного участка с кадастровым номером 13:24:0107044:114 :

Обозначение части границ		Горизонтальное проложение (S), м	Описание прохождения части границ	Сведения о согласовании местоположения границ (согласовано/спорное)
от т.	до т.			
1	2	3	4	5
н31У	н32У	12,34	—	согласовано
н32У	н33У	45,59		
н33У	н34У	13,57		
н34У	н31У	45,58		

3. Сведения о характеристиках уточняемого земельного участка с кадастровым номером 13:24:0107044:114 :

№ п/п	Наименование характеристики земельного участка	Значение характеристики
1	2	3
1	2	3

1	2	3
1.	Адрес земельного участка	—
1.1.	Сведения о местоположении земельного участка (при отсутствии адреса) в структурированном в соответствии с федеральной информационной адресной системой виде	Российская Федерация, Республика Мордовия, Ковылкинский р-н, Ковылкино г, Саранская ул
1.2.	Дополнительные сведения о местоположении земельного участка	—
2.	Площадь земельного участка \pm величина погрешности определения (вычисления) площади ($P \pm \Delta P$), м ²	590 \pm 9,00
3.	Формула, примененная для вычисления предельной погрешности определения площади земельного участка, с подставленными значениями и итоговые (вычисленные) значения	$3,5 * 0,10 * \sqrt{(590,00)} = 9$
4.	Площадь земельного участка согласно сведениям Единого государственного реестра недвижимости (Ркад), м ²	590,00
5.	Оценка расхождения P и Ркад ($P - P_{кад}$), м ²	0
6.	Предельный минимальный и максимальный размеры земельного участка ($P_{мин}$ и $P_{макс}$), м ²	$P_{мин} = \text{—}$ $P_{макс} = \text{—}$
7.	Вид (виды) разрешенного использования	Для садоводства
7.1.	Дополнительные сведения об использовании земельного участка	—
8.	Кадастровый или иной государственный учетный номер (инвентарный) здания, сооружения, объекта незавершенного строительства, расположенного на земельном участке	—
9.	Сведения о земельных участках (землях общего пользования, территории общего пользования), посредством которых обеспечивается доступ	Земли общего пользования
10.	Иные сведения	—
4. Пояснения к сведениям об уточняемом земельном участке с кадастровым номером		13:24:0107044:114 :
1.	—	—

1. Сведения о характерных точках границ уточняемого земельного участка с кадастровым номером 13:24:0107044:115 :
 Система координат МСК-13, зона 1 Зона № 1

Обозначение характерных точек границ	Координаты, м				Метод определения координат	Формулы, примененные для расчета средней квадратической погрешности определения координат характерных точек границ (Mt), с подставленными в такие формулы значениями и итоговые (вычисленные) значения Mt, м	Описание закрепления точки
	содержатся в Едином государственном реестре недвижимости		определены в результате выполнения комплексных кадастровых работ				
	X	Y	X	Y			
1	2	3	4	5	6	7	8
н35У	—	—	377 141,64	1 209 961,91	Метод спутниковых геодезических измерений (определений)	$\sqrt{(0,00^2 + 0,10^2)} = 0,10$	—
н36У	—	—	377 144,73	1 209 964,57			
н37У	—	—	377 142,06	1 209 968,92			
н38У	—	—	377 142,92	1 209 969,45			
н39У	—	—	377 131,59	1 209 987,96			
н40У	—	—	377 113,03	1 209 976,81			
н41У	—	—	377 127,01	1 209 953,11			
н35У	—	—	377 141,64	1 209 961,91			

2. Сведения о частях границ уточняемого земельного участка с кадастровым номером 13:24:0107044:115 :

Обозначение части границ		Горизонтальное проложение (S), м	Описание прохождения части границ	Сведения о согласовании местоположения границ (согласовано/спорное)
от т.	до т.			
1	2	3	4	5
н35У	н36У	4,08	—	согласовано
н36У	н37У	5,10		
н37У	н38У	1,01		
н38У	н39У	21,70		

1	2	3	4	5
н39У	н40У	21,65	—	согласовано
н40У	н41У	27,52		
н41У	н35У	17,07		

3. Сведения о характеристиках уточняемого земельного участка с кадастровым номером 13:24:0107044:115 :

№ п/п	Наименование характеристики земельного участка	Значение характеристики
1	2	3
1.	Адрес земельного участка	—
1.1.	Сведения о местоположении земельного участка (при отсутствии адреса) в структурированном в соответствии с федеральной информационной адресной системой виде	Российская Федерация, Республика Мордовия, Ковылкинский р-н, Ковылкино г, Саранская ул
1.2.	Дополнительные сведения о местоположении земельного участка	—
2.	Площадь земельного участка ± величина погрешности определения (вычисления) площади ($P \pm \Delta P$), м ²	595 ± 9,00
3.	Формула, примененная для вычисления предельной погрешности определения площади земельного участка, с подставленными значениями и итоговые (вычисленные) значения	$3,5 * 0,10 * \sqrt{(595,00)} = 9$
4.	Площадь земельного участка согласно сведениям Единого государственного реестра недвижимости (Ркад), м ²	585,00
5.	Оценка расхождения Р и Ркад ($P - P_{кад}$), м ²	10
6.	Предельный минимальный и максимальный размеры земельного участка (Рмин и Рмакс), м ²	Рмин = — Рмакс = —
7.	Вид (виды) разрешенного использования	Для садоводства
7.1.	Дополнительные сведения об использовании земельного участка	—
8.	Кадастровый или иной государственный учетный номер (инвентарный) здания, сооружения, объекта незавершенного строительства, расположенного на земельном участке	—
9.	Сведения о земельных участках (землях общего пользования, территории общего пользования), посредством которых обеспечивается доступ	Земли общего пользования
10.	Иные сведения	—

4. Пояснения к сведениям об уточняемом земельном участке с кадастровым номером 13:24:0107044:115 :

1.	—
----	---

Сведения об уточняемых земельных участках, необходимые для исправления реестровых ошибок в сведениях о местоположении их границ

1. Сведения о характерных точках границ уточняемого земельного участка с кадастровым номером 13:24:0107044:31 :
 Система координат МСК-13, зона 1 Зона № 1

Обозначение характерных точек границ	Координаты, м				Метод определения координат	Формулы, примененные для расчета средней квадратической погрешности определения координат характерных точек границ (Mt), с подставленными в такие формулы значениями и итоговые (вычисленные) значения Mt, м	Описание закрепления точки
	содержатся в Едином государственном реестре недвижимости		определены в результате выполнения комплексных кадастровых работ				
	X	Y	X	Y			
1	2	3	4	5	6	7	8
88	17 109,37	15 502,48	—	—	Аналитический метод	$\sqrt{(0,00^2 + 0,10^2)} = 0,10$	—
89	17 122,39	15 480,00	—	—			
90	17 141,56	15 492,60	—	—			
91	17 129,58	15 515,52	—	—			
н55У	—	—	377 069,22	1 209 972,36	Метод спутниковых геодезических измерений (определений)		
н24У	—	—	377 039,39	1 209 953,47			
н23У	—	—	377 047,60	1 209 939,33			
н6У	—	—	377 057,86	1 209 945,01			
н21У	—	—	377 075,76	1 209 955,19			
н56У	—	—	377 077,99	1 209 956,53			
88	17 109,37	15 502,48	—	—	Аналитический метод		

2. Сведения о частях границ уточняемого земельного участка с кадастровым номером 13:24:0107044:31 :

Обозначение части границ		Горизонтальное проложение (S), м	Описание прохождения части границ	Сведения о согласовании местоположения границ (согласовано/спорное)
от т.	до т.			
1	2	3	4	5
н55У	н24У	35,31	—	согласовано
н24У	н23У	16,35		

1	2	3	4	5
н23У	н6У	11,73	—	согласовано
н6У	н21У	20,59		
н21У	н56У	2,60		
н56У	н55У	18,10		

3. Сведения о характеристиках уточняемого земельного участка с кадастровым номером 13:24:0107044:31 :

№ п/п	Наименование характеристики	Значение характеристики
1	2	3
1.	Адрес земельного участка	—
1.1.	Сведения о местоположении земельного участка (при отсутствии адреса) в структурированном в соответствии с федеральной информационной адресной системой виде	Российская Федерация, Республика Мордовия, Ковылкинский р-н, Ковылкино г, Саранская ул
1.2.	Дополнительные сведения о местоположении земельного участка	—
2.	Площадь земельного участка ± величина погрешности определения (вычисления) площади ($P \pm \Delta P$), м ²	607 ± 9,00
3.	Формула, примененная для вычисления предельной погрешности определения площади земельного участка, с подставленными значениями и итоговые (вычисленные) значения	$3,5*0,10*\sqrt{(607,00)} = 9$
4.	Площадь земельного участка согласно сведениям Единого государственного реестра недвижимости (Ркад), м ²	607,00
5.	Оценка расхождения Р и Ркад ($P - P_{кад}$), м ²	0
6.	Предельный минимальный и максимальный размеры земельного участка (Рмин и Рмакс), м ²	Рмин = — Рмакс = —
7.	Кадастровый или иной государственный учетный номер (инвентарный) здания, сооружения, объекта незавершенного строительства, расположенного на земельном участке	—
8.	Вид (виды) разрешенного использования	Для садоводства и огородничества
8.1.	Дополнительные сведения об использовании земельного участка	—
9.	Сведения о земельных участках (землях общего пользования, территории общего пользования), посредством которых обеспечивается доступ	Земли общего пользования
10.	Иные сведения	—

4. Пояснения к сведениям об уточняемом земельном участке с кадастровым номером 13:24:0107044:31 :

1.	—
----	---

1. Сведения о характерных точках границ уточняемого земельного участка с кадастровым номером

13:24:0107044:67

Система координат МСК-13, зона 1

Зона № 1

Обозначение характерных точек границ	Координаты, м				Метод определения координат	Формулы, примененные для расчета средней квадратической погрешности определения координат характерных точек границ (Mt), с подставленными в такие формулы значениями и итоговые (вычисленные) значения Mt, м	Описание закрепления точки
	содержатся в Едином государственном реестре недвижимости		определены в результате выполнения комплексных кадастровых работ				
	X	Y	X	Y			
1	2	3	4	5	6	7	8
92	17 221,31	15 518,38	—	—	Аналитический метод		
93	17 232,64	15 499,87	—	—			
94	17 231,78	15 499,34	—	—			
95	17 234,45	15 494,99	—	—			
96	17 238,77	15 497,64	—	—			
97	17 242,82	15 497,62	—	—			
98	17 253,14	15 506,00	—	—			
99	17 253,03	15 508,66	—	—			
100	17 240,54	15 529,06	—	—			
н39У	—	—	377 131,59	1 209 987,96			
н38У	—	—	377 142,92	1 209 969,45			
н37У	—	—	377 142,06	1 209 968,92			
н36У	—	—	377 144,73	1 209 964,57			
н82У	—	—	377 149,05	1 209 967,22			
н83У	—	—	377 153,10	1 209 967,20			
н84У	—	—	377 163,42	1 209 975,58			

1	2	3	4	5	6	7	8
н85У	—	—	377 163,31	1 209 978,24	Метод спутниковых геодезических измерений (определений)	$\sqrt{(0,00^2 + 0,10^2)} = 0,10$	—
н75У	—	—	377 150,82	1 209 998,64			
92	17 221,31	15 518,38	—	—	Аналитический метод		

2. Сведения о частях границ уточняемого земельного участка с кадастровым номером _____ **13:24:0107044:67** _____ :

Обозначение части границ		Горизонтальное проложение (S), м	Описание прохождения части границ	Сведения о согласовании местоположения границ (согласовано/спорное)
от т.	до т.			
1	2	3	4	5
н39У	н38У	21,70	—	согласовано
н38У	н37У	1,01		
н37У	н36У	5,10		
н36У	н82У	5,07		
н82У	н83У	4,05		
н83У	н84У	13,29		
н84У	н85У	2,66		
н85У	н75У	23,92		
н75У	н39У	22,00		

3. Сведения о характеристиках уточняемого земельного участка с кадастровым номером _____ **13:24:0107044:67** _____ :

№ п/п	Наименование характеристики	Значение характеристики
1	2	3
1.	Адрес земельного участка	—
1.1.	Сведения о местоположении земельного участка (при отсутствии адреса) в структурированном в соответствии с федеральной информационной адресной системой виде	Российская Федерация, Республика Мордовия, Ковылкинский р-н, Ковылкино г, Саранская ул
1.2.	Дополнительные сведения о местоположении земельного участка	—
2.	Площадь земельного участка ± величина погрешности определения (вычисления) площади ($P \pm \Delta P$), м ²	603 ± 9,00
3.	Формула, примененная для вычисления предельной погрешности определения площади земельного участка, с подставленными значениями и итоговые (вычисленные) значения	$3,5 * 0,10 * \sqrt{(603,00)} = 9$

1	2	3
4.	Площадь земельного участка согласно сведениям Единого государственного реестра недвижимости (Ркад), м ²	603,00
5.	Оценка расхождения Р и Ркад (Р - Ркад), м ²	0
6.	Предельный минимальный и максимальный размеры земельного участка (Рмин и Рмакс), м ²	Рмин = — Рмакс = —
7.	Кадастровый или иной государственный учетный номер (инвентарный) здания, сооружения, объекта незавершенного строительства, расположенного на земельном участке	—
8.	Вид (виды) разрешенного использования	Для садоводства и огородничества
8.1.	Дополнительные сведения об использовании земельного участка	—
9.	Сведения о земельных участках (землях общего пользования, территории общего пользования), посредством которых обеспечивается доступ	Земли общего пользования
10.	Иные сведения	—

4. Пояснения к сведениям об уточняемом земельном участке с кадастровым номером 13:24:0107044:67 :

1.	—
----	---

1. Сведения о характерных точках границ уточняемого земельного участка с кадастровым номером 13:24:0107044:87 :

Система координат МСК-13, зона 1 Зона № 1

Обозначение характерных точек границ	Координаты, м				Метод определения координат	Формулы, примененные для расчета средней квадратической погрешности определения координат характерных точек границ (Mt), с подставленными в такие формулы значениями и итоговые (вычисленные) значения Mt, м	Описание закрепления точки
	содержатся в Едином государственном реестре недвижимости		определены в результате выполнения комплексных кадастровых работ				
	X	Y	X	Y			
1	2	3	4	5	6	7	8
101	17 092,59	15 573,66	—	—	Аналитический метод	$\sqrt{(0,00^2 + 0,10^2)} = 0,10$	—
105	17 069,32	15 559,77	—	—			
104	17 079,63	15 539,87	—	—			
103	17 091,31	15 547,16	—	—			
102	17 102,66	15 554,33	—	—			
n168У	—	—	376 978,90	1 210 031,43	Метод спутниковых геодезических измерений (определений)		

1	2	3	4	5	6	7	8
н169У	—	—	376 991,08	1 210 011,72	Метод спутниковых геодезических измерений (определений)	$\sqrt{(0,00^2 + 0,10^2)} = 0,10$	—
54	—	—	377 015,26	1 210 025,58	Аналитический метод		Временный межевой знак
н170У	—	—	377 002,67	1 210 045,44	Метод спутниковых геодезических измерений (определений)		—
101	17 092,59	15 573,66	—	—	Аналитический метод		

2. Сведения о частях границ уточняемого земельного участка с кадастровым номером 13:24:0107044:87 :

Обозначение части границ		Горизонтальное проложение (S), м	Описание прохождения части границ	Сведения о согласовании местоположения границ (согласовано/спорное)
от т.	до т.			
1	2	3	4	5
н168У	н169У	23,17	—	согласовано
н169У	54	27,87		
54	н170У	23,51		
н170У	н168У	27,59		

3. Сведения о характеристиках уточняемого земельного участка с кадастровым номером 13:24:0107044:87 :

№ п/п	Наименование характеристики	Значение характеристики
1	2	3
1.	Адрес земельного участка	—
1.1.	Сведения о местоположении земельного участка (при отсутствии адреса) в структурированном в соответствии с федеральной информационной адресной системой виде	Российская Федерация, Республика Мордовия, Ковылкинский р-н, Ковылкино г, Саранская ул
1.2.	Дополнительные сведения о местоположении земельного участка	—
2.	Площадь земельного участка ± величина погрешности определения (вычисления) площади ($P \pm \Delta P$), м ²	647 ± 9,00
3.	Формула, примененная для вычисления предельной погрешности определения площади земельного участка, с подставленными значениями и итоговые (вычисленные) значения	$3,5 * 0,10 * \sqrt{(647,00)} = 9$
4.	Площадь земельного участка согласно сведениям Единого государственного реестра недвижимости (Ркад), м ²	590,00
5.	Оценка расхождения P и Ркад ($P - P_{кад}$), м ²	57
6.	Предельный минимальный и максимальный размеры земельного участка ($P_{мин}$ и $P_{макс}$), м ²	$P_{мин} = —$ $P_{макс} = —$

1	2	3
7.	Кадастровый или иной государственный учетный номер (инвентарный) здания, сооружения, объекта незавершенного строительства, расположенного на земельном участке	—
8.	Вид (виды) разрешенного использования	Для садоводства
8.1.	Дополнительные сведения об использовании земельного участка	—
9.	Сведения о земельных участках (землях общего пользования, территории общего пользования), посредством которых обеспечивается доступ	Земли общего пользования
10.	Иные сведения	—
4. Пояснения к сведениям об уточняемом земельном участке с кадастровым номером		<u>13:24:0107044:87</u> :
1.	—	

**АКТ
СОГЛАСОВАНИЯ МЕСТОПОЛОЖЕНИЯ ГРАНИЦ ЗЕМЕЛЬНЫХ УЧАСТКОВ
ПРИ ВЫПОЛНЕНИИ КОМПЛЕКСНЫХ КАДАСТРОВЫХ РАБОТ**

13:24:0107044

(наименование субъекта Российской Федерации, муниципального образования, населенного пункта, уникальные учетные номера кадастровых кварталов, а также иные сведения, позволяющие определить местоположение территории, на которой выполняются комплексные кадастровые работы)

№ п/п	Обозначение части (характерной точки) границы		Результат согласования (согласовано / спорное)	Кадастровые номера или обозначения смежных земельных участков	Сведения о лице, представившем возражения	Реквизиты вступившего в законную силу судебного акта
	от т.	до т.				
1	2	3	4	5	6	7
1	н42У	н43У	Согласовано	13:24:0107044:24		
2	н43У	н44У	Согласовано	13:24:0107044:24		
	н43У	н44У				
3	н44У	н45У	Согласовано	13:24:0107044:24		
4	н45У	н42У	Согласовано	13:24:0107044:24		
	н45У	н42У				
5	н47У	н48У	Согласовано	13:24:0107044:25		
	н48У	н49У				
6	н48У	н49У	Согласовано	13:24:0107044:84		
	н49У	н46У				
7	н49У	н46У	Согласовано	13:24:0107044:25		
	н46У	н47У				
8	н46У	н47У	Согласовано	13:24:0107044:25		
	н46У	н47У				
9	н50У	н1У	Согласовано	13:24:0107044:28		
10	н1У	н4У	Согласовано	13:24:0107044:28		
	н1У	н4У				
11	н4У	н51У	Согласовано	13:24:0107044:28		
	н51У	н50У				
12	н51У	н50У	Согласовано	13:24:0107044:89		
	н2У	н52У				
13	н2У	н52У	Согласовано	13:24:0107044:29		
	н52У	н53У				
14	н52У	н53У	Согласовано	13:24:0107044:78		
	н53У	н54У				
15	н53У	н54У	Согласовано	13:24:0107044:77		
	н53У	н54У				
16	н54У	н3У	Согласовано	13:24:0107044:29		
	н3У	н2У				
17	н3У	н2У	Согласовано	13:24:0107044:100		
	н3У	н2У				
18	н43У	н57У	Согласовано	13:24:0107044:32		
	н57У	н58У				
19	н57У	н58У	Согласовано	13:24:0107044:32		
	н57У	н58У				
20	н58У	н44У	Согласовано	13:24:0107044:32		
	н60У	н61У				
21	н60У	н61У	Согласовано	13:24:0107044:34		
	н60У	н61У				
22	н61У	н60У	Согласовано	13:24:0107044:34		
	н63У	н62У				
23	н63У	н62У	Согласовано	13:24:0107044:42		
	н62У	н63У				
24	н62У	н63У	Согласовано	13:24:0107044:42		
	н62У	н63У				
25	н67У	н68У	Согласовано	13:24:0107044:43		
	н68У	н69У				
26	н68У	н69У	Согласовано	13:24:0107044:43		
	н68У	н69У				
27	н69У	н66У	Согласовано	13:24:0107044:43		
	н66У	н67У				
28	н66У	н67У	Согласовано	13:24:0107044:43		
	н66У	н67У				
29	н32У	н70У	Согласовано	13:24:0107044:49		

Всего листов 4

Лист № 1

1	2	3	4	5	6	7
30	н70у	н71у	Согласовано	13:24:0107044:49		
	н70у	н71у	Согласовано	13:24:0107044:68		
31	н71у	н33у	Согласовано	13:24:0107044:49		
	н33у	н32у		13:24:0107044:49		
32	н33у	н32у	Согласовано	13:24:0107044:11		
				4		
33	н10у	н72у	Согласовано	13:24:0107044:50		
	н72у	н73у		13:24:0107044:50		
34	н72у	н73у	Согласовано	13:24:0107044:94		
35	н73у	н11у	Согласовано	13:24:0107044:50		
	н11у	н10у		13:24:0107044:50		
36	н11у	н10у	Согласовано	13:24:0107044:10		
				2		
37	н39у	н75у	Согласовано	13:24:0107044:53		
	н39у	н75у		13:24:0107044:67		
38	н75у	н39у	Согласовано	13:24:0107044:53		
	н21у	н6у		13:24:0107044:54		
39	н21у	н6у	Согласовано	13:24:0107044:31		
	н6у	н5у		13:24:0107044:54		
40	н6у	н5у	Согласовано	13:24:0107044:10		
				1		
41	н5у	н22у	Согласовано	13:24:0107044:54		
	н22у	н21у		13:24:0107044:54		
42	н22у	н21у	Согласовано	13:24:0107044:10		
				8		
43	н79у	н67у	Согласовано	13:24:0107044:55		
	н66у	н78у		13:24:0107044:55		
44	н78у	н79у	Согласовано	13:24:0107044:55		
	н78у	н79у		13:24:0107044:63		
45	н78у	н79у	Согласовано	13:24:0107044:63		
	н78у	н79у		13:24:0107044:63		
46	н29у	н79у	Согласовано	13:24:0107044:63		
47	н78у	н30у	Согласовано	13:24:0107044:63		
	н30у	н29у		13:24:0107044:63		
48	н30у	н29у	Согласовано	13:24:0107044:11		
				2		
49	н55у	н56у	Согласовано	13:24:0107044:64		
	н55у	н56у		13:24:0107044:31		
50	н56у	н20у	Согласовано	13:24:0107044:64		
51	н20у	н55у	Согласовано	13:24:0107044:64		
52	н70у	н86у	Согласовано	13:24:0107044:68		
	н86у	н87у		13:24:0107044:68		
53	н86у	н87у	Согласовано	13:24:0107044:95		
	н86у	н87у		13:24:0107044:95		
54	н87у	н71у	Согласовано	13:24:0107044:68		
55	н40у	н20у	Согласовано	13:24:0107044:70		
	н20у	н19у		13:24:0107044:70		
56	н20у	н19у	Согласовано	13:24:0107044:10		
				8		
57	н19у	н41у	Согласовано	13:24:0107044:70		
	н41у	н40у		13:24:0107044:70		
58	н41у	н40у	Согласовано	13:24:0107044:11		
				5		
59	н62у	н88у	Согласовано	13:24:0107044:72		
	н88у	н89у		13:24:0107044:72		
60	н88у	н89у	Согласовано	13:24:0107044:89		
61	н89у	н63у	Согласовано	13:24:0107044:72		
62	н57у	н31у	Согласовано	13:24:0107044:75		
63	н31у	н34у	Согласовано	13:24:0107044:75		

1	2	3	4	5	6	7
63	н31У	н34У	Согласовано	13:24:0107044:11 4		
64	н34У	н58У	Согласовано	13:24:0107044:75		
65	н60У	н94У	Согласовано	13:24:0107044:76		
66	н94У	н18У	Согласовано	13:24:0107044:76		
67	н18У	н17У	Согласовано	13:24:0107044:76		
	н18У	н17У		13:24:0107044:10 7		
68	н17У	н61У	Согласовано	13:24:0107044:76		
69	н95У	н96У	Согласовано	13:24:0107044:77		
	н95У	н96У		13:24:0107044:97		
70	н96У	н54У	Согласовано	13:24:0107044:77		
71	н53У	н95У	Согласовано	13:24:0107044:77		
	н53У	н95У		13:24:0107044:78		
72	н52У	н97У	Согласовано	13:24:0107044:78		
73	н97У	н95У	Согласовано	13:24:0107044:78		
	н97У	н95У		13:24:0107044:97		
74	н68У	н98У	Согласовано	13:24:0107044:79		
75	н98У	н99У	Согласовано	13:24:0107044:79		
	н98У	н99У		13:24:0107044:99		
76	н99У	н69У	Согласовано	13:24:0107044:79		
77	н48У	н49У	Согласовано	13:24:0107044:84		
78	н102У	н42У	Согласовано	13:24:0107044:86		
79	н45У	н103У	Согласовано	13:24:0107044:86		
	н103У	н102У		13:24:0107044:86		
80	н103У	н102У	Согласовано	13:24:0107044:97		
	н103У	н102У		13:24:0107044:97		
81	н88У	н50У	Согласовано	13:24:0107044:89		
82	н51У	н89У	Согласовано	13:24:0107044:89		
83	н72У	н15У	Согласовано	13:24:0107044:94		
84	н94У	н73У	Согласовано	13:24:0107044:94		
85	н86У	н9У	Согласовано	13:24:0107044:95		
86	н9У	н12У	Согласовано	13:24:0107044:95		
	н9У	н12У		13:24:0107044:10 2		
87	н12У	н87У	Согласовано	13:24:0107044:95		
88	н97У	н102У	Согласовано	13:24:0107044:97		
89	н103У	н96У	Согласовано	13:24:0107044:97		
90	н98У	н47У	Согласовано	13:24:0107044:99		
91	н46У	н99У	Согласовано	13:24:0107044:99		
92	н1У	н2У	Согласовано	13:24:0107044:10 0		
93	н3У	н4У	Согласовано	13:24:0107044:10 0		
94	н6У	н7У	Согласовано	13:24:0107044:10 1		
	н7У	н8У		13:24:0107044:10 1		
95	н7У	н8У	Согласовано	13:24:0107044:10 3		
	н7У	н8У		13:24:0107044:10 1		
	н7У	н8У		13:24:0107044:10 3		
96	н8У	н5У	Согласовано	13:24:0107044:10 1		
97	н9У	н10У	Согласовано	13:24:0107044:10 2		
	н11У	н12У		13:24:0107044:10 2		
98	н11У	н12У	Согласовано	13:24:0107044:10 2		
99	н7У	н13У	Согласовано	13:24:0107044:10 3		

1	2	3	4	5	6	7
99	н7У	н13У	Согласовано	13:24:0107044:11 1		
100	н13У	н14У	Согласовано	13:24:0107044:10 3		
	н13У	н14У		13:24:0107044:11 3		
101	н14У	н8У	Согласовано	13:24:0107044:10 3		
102	н16У	н17У	Согласовано	13:24:0107044:10 7		
103	н18У	н16У	Согласовано	13:24:0107044:10 7		
104	н20У	н21У	Согласовано	13:24:0107044:10 8		
105	н22У	н19У	Согласовано	13:24:0107044:10 8		
106	н24У	н13У	Согласовано	13:24:0107044:11 1		
107	н7У	н23У	Согласовано	13:24:0107044:11 1		
108	н23У	н24У	Согласовано	13:24:0107044:11 1		
	н23У	н24У		13:24:0107044:31		
109	н28У	н29У	Согласовано	13:24:0107044:11 2		
110	н30У	н27У	Согласовано	13:24:0107044:11 2		
111	н27У	н28У	Согласовано	13:24:0107044:11 2		
	н27У	н28У		13:24:0107044:11 3		
112	н13У	н28У	Согласовано	13:24:0107044:11 3		
113	н27У	н14У	Согласовано	13:24:0107044:11 3		
114	н31У	н32У	Согласовано	13:24:0107044:11 4		
115	н33У	н34У	Согласовано	13:24:0107044:11 4		
116	н36У	н39У	Согласовано	13:24:0107044:11 5		
	н36У	н39У		13:24:0107044:67		
117	н39У	н40У	Согласовано	13:24:0107044:11 5		
118	н41У	н36У	Согласовано	13:24:0107044:11 5		
119	н55У	н24У	Согласовано	13:24:0107044:31		
120	н23У	н6У	Согласовано	13:24:0107044:31		
121	н21У	н56У	Согласовано	13:24:0107044:31		
122	н36У	н75У	Согласовано	13:24:0107044:67		
123	н168У	н168У	Согласовано	13:24:0107044:87		

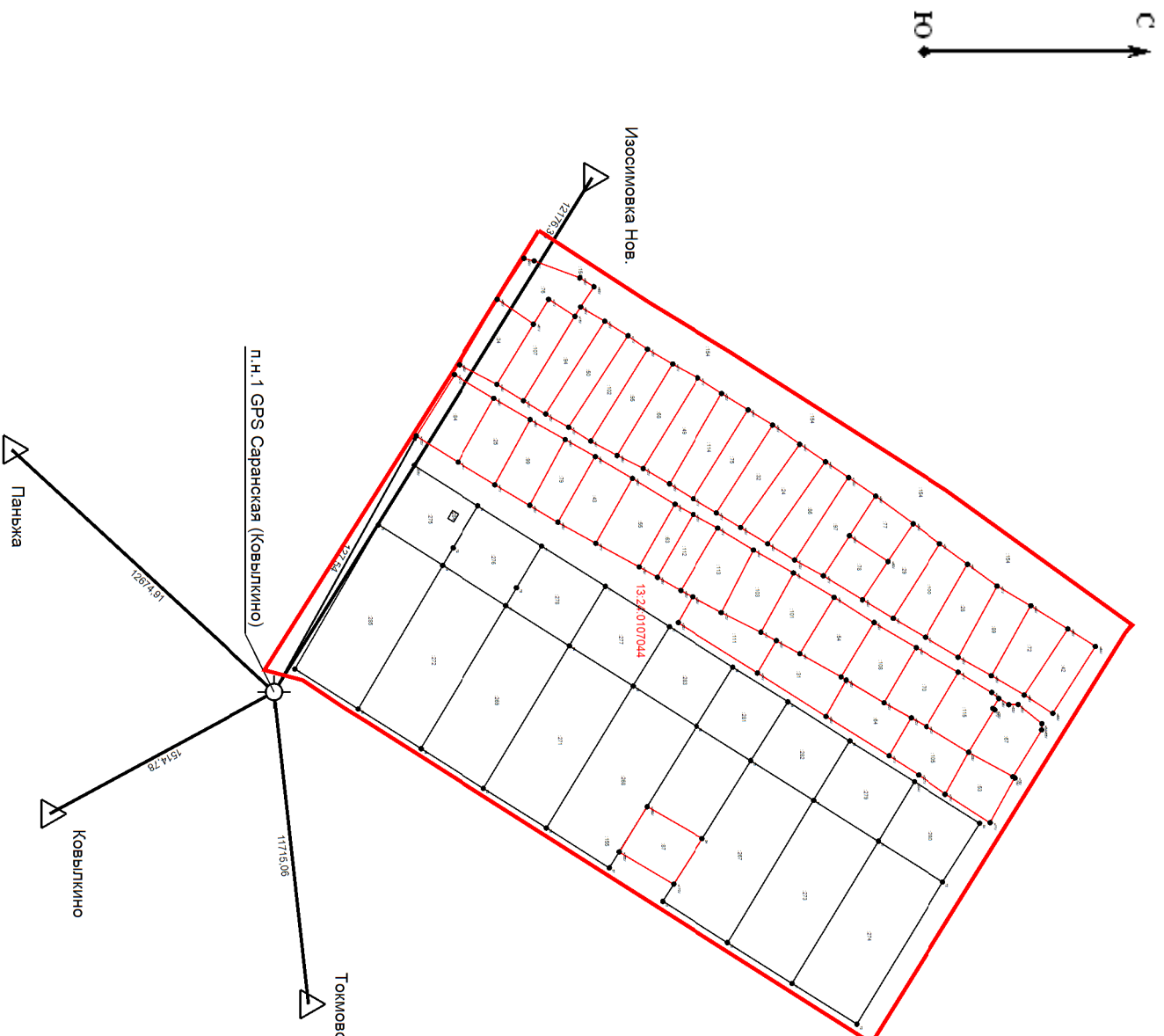
Председатель согласительной комиссии:

М.П.

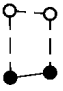





(подпись)

(фамилия, инициалы)

Схема геодезических построений



Условные обозначения:

-  - Контур участка или здания, размеры которого могут быть переданы в масштабе разделов графической части
-  - Существующая часть границы, имеющиеся в ЕГРН сведения о которой достаточны для определения ее местоположения
-  - Новов образованная часть границы, сведения о которой достаточны для определения ее местоположения
-  - Характерная точка границы, сведения о которой позволяют однозначно определить ее положение на местности
-  - Опорный пункт с указанием расстояний до поворотных точек объекта и до пунктов геосети
-  - Обозначение пункта геосети



Масштаб 1:1 000

Условные обозначения:

- 7 - Характерная точка границы, сведения о которой позволяют однозначно определить ее положение на местности
 - Н6 - Образованная точка, сведения о которой позволяют однозначно определить ее местоположение
 - 1 - Обозначение точки, прекращающей существование
 - - Обозначение границы кадастрового квартала
 - - Существующая часть границы, имеющаяся в ЕПРН сведения о которой достаточны для определения ее местоположения
 - - Новая образованная часть границы, сведения о которой достаточны для определения ее местоположения
 - - Обозначение уточняемого или изменяемого земельного участка
- : 151