

КАРТА-ПЛАН ТЕРРИТОРИИ

Пояснительная записка

1. Сведения о территории выполнения комплексных кадастровых работ:

Городское поселение Ковылкино Ковылкинского муниципального района Республики Мордовия (кадастровый квартал 13:24:0107032)

(наименование субъекта Российской Федерации, муниципального образования, населенного пункта, уникальные учетные номера кадастровых кварталов, иные сведения, позволяющие определить местоположение территории, на которой выполняются комплексные кадастровые работы, например, наименование садоводческого или огороднического некоммерческого товарищества, гаражного кооператива, элемента планировочной структуры)

2. Основания выполнения комплексных кадастровых работ:

Наименование, дата и номер документа, на основании которого выполняются комплексные кадастровые работы:

Муниципальный контракт № 0809500000322001035_111920, от 6 июня 2022 г., документ выдан Администрация Ковылкинского муниципального района Республики Мордовия

3. Дата подготовки карты-плана территории: 28 августа 2022 г.

4. Сведения о заказчике(ах) комплексных кадастровых работ:

В отношении юридического лица, органа местного самоуправления муниципального района, муниципального округа или городского округа либо уполномоченного исполнительного органа государственной власти субъекта Российской Федерации:

полное или сокращенное (в случае, если имеется) наименование: Администрация Ковылкинского муниципального района Республики Мордовия

основной государственный регистрационный номер: 1021300890885

идентификационный номер налогоплательщика: 1312089775

В отношении физического лица или представителя физических или юридических лиц:

фамилия, имя, отчество (последнее - при наличии): —

страховой номер индивидуального лицевого счета в системе обязательного пенсионного страхования Российской Федерации (СНИЛС): —

Наименование и реквизиты документа, подтверждающие полномочия представителя заказчика(ов) комплексных кадастровых работ:

—

Адрес электронной почты (для направления уведомления о результатах внесения сведений в Единый государственный реестр недвижимости):

—

5. Сведения об исполнителе комплексных кадастровых работ:

Полное или сокращенное (в случае, если имеется) наименование и адрес юридического лица, с которым заключен государственный или муниципальный контракт либо договор подряда на выполнение комплексных кадастровых работ:

ООО "ЭКЦ "ПБ", адрес: 420140, Татарстан Респ, Казань г, Юлиуса Фучика ул, 90А ДОМ, 901 ПОМЕЩЕНИЕ

Фамилия, имя, отчество кадастрового инженера (последнее - при наличии): *Березинец Олеся Николаевна*

и основной государственный регистрационный номер кадастрового инженера индивидуального предпринимателя (ОГРНИП): *-*

Страховой номер индивидуального лицевого счета в системе обязательного пенсионного страхования Российской Федерации (СНИЛС) кадастрового инженера: *183-176-113-66*

Уникальный реестровый номер кадастрового инженера в реестре саморегулируемой организации кадастровых инженеров и дата внесения сведений о физическом лице в такой реестр: *7516, 30 июня 2016 г.*

Полное или (в случае, если имеется) сокращенное наименование саморегулируемой организации кадастровых инженеров, членом которой является кадастровый инженер: *А СРО "Кадастровые инженеры"*

Контактный телефон: *+79786214484, +79787904098*

Почтовый адрес и адрес электронной почты, по которым осуществляется связь с кадастровым инженером: *299046, Севастополь г, Севастополь г, Победы пр-кт, д 25, 8 кв, lexa_berezi@mail.ru*

6. Перечень документов, использованных при подготовке карты-плана территории:

№ п/п	Реквизиты документа				
	Вид	Дата	Номер	Наименование	Иные сведения
1	2	3	4	5	6
1	Кадастровый план территории, выдан: Филиал Федерального государственного бюджетного учреждения "Федеральная кадастровая палата Федеральной службы государственной регистрации, кадастра и картографии" по Республике Мордовия	31 мая 2022 г.	КУВИ-001/2022-83254490	Кадастровый план территории	-
2	Документы градостроительного зонирования (Правила землепользования и застройки), выдан: Совет депутатов городского поселения Ковылкино	4 декабря 2018 г.	4	Правила землепользования и застройки городского поселения Ковылкино Ковылкинского муниципального района Республики Мордовия	-

1	2	3	4	5	6
3	Материалы картографо-геодезического фонда, выдан: Федеральная служба государственной регистрации, кадастра и картографии (Росреестр)	28 июля 2022 г.	02-26/67-ДСП	О предоставлении документов ГФДЗ (сопроводительное письмо)	—
4	Материалы картографо-геодезического фонда, выдан: Федеральная служба государственной регистрации, кадастра и картографии (Росреестр)	29 июля 2022 г.	07-14/5843	О предоставлении документов ГФДЗ (сопроводительное письмо)	—
5	Материалы картографо-геодезического фонда, выдан: ФГУП "ВАГП" МРГЦ	25 декабря 2009 г.	б/н	План-схема (адресный план) г.Ковылкино масштаба 1:5000	—
6	Технический паспорт объекта индивидуального жилищного строительства, выдан: Филиал ФГУП "РОСТЕХИНВЕНТАРИЗАЦИЯ" по Республике Мордовия	16 января 2012 г.	б/н	Фотокопии технических паспортов на индивидуальные жилые дома	—
7	Копия страницы печатного издания, содержащей извещение о проведении собрания о согласовании местоположения границ земельного участка, включая первый лист, содержащего реквизиты такого печатного издания, выдан: "Голос Примокшанья"	10 июня 2022 г.	23 (13067)	Копия страницы печатного издания (газеты) о проведении ККР	—
8	Выписка из Реестра, содержащая относящиеся к информации ограниченного доступа сведения об объекте учета, выдан: ФГБУ "Центр геодезии, картографии и ИПД"	14 июля 2022 г.	170-16352/2022-В	Выписка о пунктах государственной геодезической сети	—

1	2	3	4	5	6
9	Выписка из Реестра, содержащая относящиеся к информации ограниченного доступа сведения об объекте учета, выдан: ФГБУ "Центр геодезии, картографии и ИПД"	15 июня 2022 г.	111/7891	Выписка о пунктах государственной геодезической сети	—

7. Пояснения к карте-плану территории:

Основания выполнения комплексных кадастровых работ

Комплексные кадастровые работы были проведены на основании Муниципального контракта №0809500000322001035_111920 на выполнение комплексных кадастровых работ на территории Ковылкинского муниципального района Республики Мордовия от 06.06.2022. Правила землепользования и застройки городского поселения Ковылкино Ковылкинского муниципального района Республики Мордовия утверждены Решением Совета депутатов Кочелаевского сельского поселения от 04.12.2018г №4, информация размещена на официальном сайте администрации <https://admkovilkino.ru>. В соответствии с этим документом занесены сведения о минимальном и максимальном размере земельных участков по каждому виду разрешенного использования. В зоне застройки индивидуальными жилыми домами (Ж1), в которой полностью находится кадастровый квартал 13:24:0107032, минимальный размер участков для индивидуального жилищного строительства (код 2.1) составляет 450 кв.м., максимальный - 2000 кв.м.

Согласно части 3 статьи 42.8 Закона №221-ФЗ в ходе выполнения ККР о отношении кадастрового квартала 13:24:0107032 при уточнении местоположения границ земельных участков их площадь не уменьшалась более чем на 10% задекларированной площади земельного участка и не увеличивалась больше, чем на величину установленного минимального размера земельного участка (450 кв.м.).

В целях исправления реестровой ошибки в описании местоположения границ земельного участка площадь участков не изменялась больше чем на 10%.

Комплексные кадастровые работы были проведены в отношении объектов, расположенных на территории кадастрового квартала 13:24:0107032, из них:

- 8 земельных участков общей площадью 7471 кв.м, местоположение которых уточнено;
- 14 земельных участков общей площадью 22147 кв.м. в отношении которых исправилась реестровая ошибка;
- 23 объект капитального строительства, местоположение которых уточнено.

При уточнении границ земельных участков в качестве документа, определяющего описание его границ, существующих на местности 15 лет и более, при отсутствии правоустанавливающих или правоподтверждающих документов, содержащих сведения о размерах участка, используются фотокопии технических паспортов домовладений (реестровые или архивные дела 2012 года) Филиала ФГУП "РОСТЕХИНВЕНТАРИЗАЦИЯ" по Республике Мордовия. Из-за большого количества исследуемых объектов описание даётся по источнику информации, а не по объектно.

В силу того, что приказом Росреестра от 04.08.2021 №П/0337 предусмотрено изменение формы карта-плана территории, но не вносятся изменения в структуру xml, то в приложение включен карта-план территории в формате pdf.

Сведения о кадастровом инженерере

Сведения о кадастровом инженерере:

1. Березинец Олеся Николаевна;
2. СНИЛС 183-176-113-66;
3. Номер регистрации в государственном реестре лиц, осуществляющих кадастровую деятельность: 32487;
4. Контактный телефон: +79786214484
5. Почтовый адрес и адрес электронной почты, по которым осуществляется связь с кадастровым инженером: 299011, г.Севастополь, ул.Балаклавская, д.4 офис 1 или 299046, г.Севастополь, пр-кт Победы, д.25 кв.8; lexa_berezi@mail.ru;
6. Сокращенное наименование юридического лица, работником которого является кадастровый инженер: Индивидуальный предприниматель (ОГРНИП 321920000005793);
7. Наименование саморегулируемой организации кадастровых инженеров, членом которой является кадастровый инженер: А СРО "Кадастровые инженеры", номер в государственном реестре саморегулируемых организаций кадастровых инженеров №002 от 08.07.2016г, реестровый номер 7516, дата включения кадастрового инженера в реестр членов Ассоциации СКИ 30.06.2016;
8. Номер и дата заключения договора на выполнение кадастровых работ: Договора субподряда на выполнение комплексных кадастровых работ №4 от «06» июня 2022г.

Сведения об уточняемых земельных участках

В ходе проведения комплексных кадастровых работ уточнены границы 8 земельных участков.

В случае отсутствия сведений о местоположении границ земельных участков в документах предусмотренных ч.10 ст. 22 Федерального закона от 13 июля 2015 года №218-ФЗ "О государственной регистрации недвижимости", содержащих сведения о местоположении границ земельных участков, местоположение границ уточняемых земельных участков определялось с учетом существования границ на местности пятнадцать и более лет, закрепленных с использованием объектов искусственного происхождения, позволяющих определить местоположение границ земельных участков.

Границы уточняемых земельных участков проходят по существующим на местности жестким контурам (каменные заборы, столбы ограждения, углы, стены и отмостка зданий и т.д.) Границы земельного участка с К№13:24:0107032:38 по ул.Саранская, 42 не уточнены, так как домовладение расположено в границах другого кадастрового квартала.

Сведения об образуемых земельных участках

Карта-планом территории не предполагается образование земельных участков.

Сведения об уточняемых земельных участках, необходимые для исправления реестровых ошибок в сведениях о местоположении их границ

В ходе проведения комплексных кадастровых работ исправлены границы 14 земельных участков.
 Граница земельного участка с К№13:24:0107032:80 была откорректирована в результате устранения чересполосицы, пересечений или добавления в контур поворотных точек смежных участков, поэтому изменились несущественно.
 Координаты остальных исправленных земельных участков, приведенные в ЕГРН, не соответствуют фактическому местоположению границ земельного участка на местности, или представлены в условной системе координат.
 Координаты поворотных точек земельных участков с К№13:24:0107032:41 и К№13:24:0107032:42 в ЕГРН определены в точностью 0,3м, что не соответствует требованиям к погрешности для земель населенных пунктов, поэтому границы участка были уточнены.
 Границы земельных участков на местности проходят по ограждениям и меже, при этом границы земельного участка, сведения о котором содержатся в ЕГРН пересекают существующие жесткие контура, в т.ч. и границы смежных земельных участков, определенные методом спутниковых геодезических измерений при выполнении комплексных кадастровых работ. Таким образом, после уточнения местоположения границ данных земельных участков, их местоположение приводится в соответствие с фактическим, что позволяет, в том числе, устранить пересечения со смежными земельными участками.
 Суть реестровых ошибок заключается в том, что фактическое местоположение земельных участков не соответствует данным сведений ЕГРН, что согласно письму Минэкономразвития России от 06.11.2018 N 32226-BA/Д23 является причиной для уточнения (исправления) границ участков.

Описание местоположения здания, сооружения, объекта незавершенного строительства на земельном участке

В ходе выполнения комплексных кадастровых работ уточнено местоположение 23 объекта капитального строительства.
 Не было установлено местоположение объектов капитального строительства:
 1) жилой дом по ул.Саранская,148а (К№13:24:0107032:74) и объект незавершенного строительства по ул.Саранская,132 (К№13:24:0107032:77) на местности не обнаружены;
 2) жилой дом по ул.Саранская,42 с К№13:24:0107032:72 расположен за пределами кадастрового квартала 13:24:0107032.

Сведения о зданиях, сооружениях, объектах незавершенного строительства, необходимые для исправления реестровых ошибок в сведениях об описании их местоположения

В ходе выполнения комплексных кадастровых работ местоположение объектов капитального строительства не исправлялось.

Сведения о пунктах геодезической сети и средствах измерений

1. Сведения о пунктах геодезической сети:

№ п/п	Вид геодезической сети	Название пункта геодезической сети и тип знака	Система координат пункта геодезической сети	Координаты пункта, м		Дата обследования 28 июля 2022 г.		
						Сведения о состоянии		
1	2	3	4	Х	У	наружного знака пункта	центра знака	марки центра пункта
1	2	3	4	5	6	7	8	9
1	ГГС	Ковылкино, пир.	МСК-13, зона 1	375 492,42	1 210 675,45	Утрачен	Сохранился	Сохранился
2	ГГС	Изосимовка Нов., пир.		383 219,35	1 199 597,32			
3	ГГС	Паньжа, пир.		367 545,94	1 201 331,12			
4	ГГС	Токмово, пир.		378 116,46	1 221 605,77			

2. Сведения об использованных средствах измерений:

№ п/п	Наименование и обозначение типа средства измерений - прибора (инструмента, аппаратуры)	Заводской или серийный номер средства измерений	Реквизиты свидетельства о поверке прибора (инструмента, аппаратуры) и (или) срок действия поверки
-------	--	---	---

1	2	3	4
1	Аппаратура геодезическая спутниковая PrinCe i30	3311907	Свидетельство о поверке № С-ВЮМ/28-03-2022/143324614 выдано 28.03.2022г ООО "ТЕСТИНТЕХ", действительно до 27.03.2023г
2	Аппаратура геодезическая спутникова PrinCe X91	918941	Свидетельство о поверке № С-ВЮМ/27-04-2022/152364216 от 27.04.2022 выдано ООО "ТЕСТИНТЕХ" действительно до 26.04.2023

Сведения об уточняемых земельных участках

1. Сведения о характерных точках границ уточняемого земельного участка с кадастровым номером 13:24:0107032:10 :
 Система координат МСК-13, зона 1 Зона № 1

Обозначение характерных точек границ	Координаты, м				Метод определения координат	Формулы, примененные для расчета средней квадратической погрешности определения координат характерных точек границ (Mt), с подставленными в такие формулы значениями и итоговые (вычисленные) значения Mt, м	Описание закрепления точки	
	содержатся в Едином государственном реестре недвижимости		определены в результате выполнения комплексных кадастровых работ					
	X	Y	X	Y				
1	2	3	4	5	6	7	8	
н13У	—	—	377 909,32	1 210 751,34	Метод спутниковых геодезических измерений (определений)	$\sqrt{(0,00^2 + 0,10^2)} = 0,10$	угол забора	
н14У	—	—	377 924,01	1 210 763,43			угол здания, строения	
н15У	—	—	377 913,56	1 210 772,65				
н16У	—	—	377 903,72	1 210 780,37				
н17У	—	—	377 898,92	1 210 784,95				
н18У	—	—	377 895,02	1 210 787,39				столб ограждения
н19У	—	—	377 889,41	1 210 791,98				
н20У	—	—	377 880,55	1 210 800,53				—
н21У	—	—	377 869,39	1 210 810,94				
н22У	—	—	377 859,12	1 210 799,57				
н23У	—	—	377 878,84	1 210 783,42				столб ограждения

1	2	3	4	5	6	7	8
н24У	—	—	377 895,54	1 210 767,38	Метод спутниковых геодезических измерений (определений)	$\sqrt{(0,00^2 + 0,10^2)} = 0,10$	столб ограждения
н13У	—	—	377 909,32	1 210 751,34			угол забора

2. Сведения о частях границ уточняемого земельного участка с кадастровым номером 13:24:0107032:10 :

Обозначение части границ		Горизонтальное проложение (S), м	Описание прохождения части границ	Сведения о согласовании местоположения границ (согласовано/спорное)
от т.	до т.			
1	2	3	4	5
н13У	н14У	19,03	—	согласовано
н14У	н15У	13,94		
н15У	н16У	12,51		
н16У	н17У	6,63		
н17У	н18У	4,60		
н18У	н19У	7,25		
н19У	н20У	12,31		
н20У	н21У	15,26		
н21У	н22У	15,32		
н22У	н23У	25,49		
н23У	н24У	23,16		
н24У	н13У	21,15		

3. Сведения о характеристиках уточняемого земельного участка с кадастровым номером 13:24:0107032:10 :

№ п/п	Наименование характеристики земельного участка	Значение характеристики
1	2	3
1.	Адрес земельного участка	—
1.1.	Сведения о местоположении земельного участка (при отсутствии адреса) в структурированном в соответствии с федеральной информационной адресной системой виде	Российская Федерация, Республика Мордовия, Ковылкинский р-н, Ковылкино г, Саранская ул, д 120
1.2.	Дополнительные сведения о местоположении земельного участка	—
2.	Площадь земельного участка ± величина погрешности определения (вычисления) площади ($P \pm \Delta P$), м ²	1 089 ± 12,00

1	2	3	4	5	6	7	8
н47У	—	—	378 006,23	1 210 876,41	Метод спутниковых геодезических измерений (определений)	$\sqrt{(0,00^2 + 0,10^2)} = 0,10$	столб ограждения
55	—	—	377 995,90	1 210 865,84	Аналитический метод		Долговременный межевой знак (деревянный столб)
н46У	—	—	377 994,83	1 210 864,72	Метод спутниковых геодезических измерений (определений)		угол забора
н45У	—	—	378 008,43	1 210 854,14			
н44У	—	—	378 023,46	1 210 837,61			
н48У	—	—	378 033,28	1 210 845,75			
н49У	—	—	378 032,54	1 210 846,65			
64	—	—	378 035,29	1 210 849,06	Аналитический метод		Долговременный межевой знак
63	—	—	378 021,52	1 210 864,74			
н47У	—	—	378 006,23	1 210 876,41	Метод спутниковых геодезических измерений (определений)		

Вырез 1 из 1

162	—	—	378 031,38	1 210 844,56	Аналитический метод	$\sqrt{(0,00^2 + 0,10^2)} = 0,00$	—
163	—	—	378 030,82	1 210 845,39			
164	—	—	378 029,99	1 210 844,82			
165	—	—	378 030,56	1 210 844,00			
162	—	—	378 031,38	1 210 844,56			

2. Сведения о частях границ уточняемого земельного участка с кадастровым номером 13:24:0107032:17 :

Обозначение части границ		Горизонтальное проложение (S), м	Описание прохождения части границ	Сведения о согласовании местоположения границ (согласовано/спорное)
от т.	до т.			
1	2	3	4	5
н47У	55	14,78	—	согласовано
55	н46У	1,55		
н46У	н45У	17,23		
н45У	н44У	22,34		

1	2	3	4	5
н44У	н48У	12,76	—	согласовано
н48У	н49У	1,17		
н49У	64	3,66		
64	63	20,87		
63	н47У	19,23		

Вырез 1 из 1

162	163	1,00	—	согласовано
163	164	1,01		
164	165	1,00		
165	162	0,99		

3. Сведения о характеристиках уточняемого земельного участка с кадастровым номером 13:24:0107032:17 :

№ п/п	Наименование характеристики земельного участка	Значение характеристики
1	2	3
1.	Адрес земельного участка	—
1.1.	Сведения о местоположении земельного участка (при отсутствии адреса) в структурированном в соответствии с федеральной информационной адресной системой виде	Российская Федерация, Республика Мордовия, Ковылкино г, Саранская ул, д 138
1.2.	Дополнительные сведения о местоположении земельного участка	—
2.	Площадь земельного участка ± величина погрешности определения (вычисления) площади ($P \pm \Delta P$), м ²	662 ± 9,00
3.	Формула, примененная для вычисления предельной погрешности определения площади земельного участка, с подставленными значениями и итоговые (вычисленные) значения	$3,5 * 0,10 * \sqrt{(662,00)} = 9$
4.	Площадь земельного участка согласно сведениям Единого государственного реестра недвижимости (Ркад), м ²	428,00
5.	Оценка расхождения Р и Ркад ($P - P_{кад}$), м ²	234
6.	Предельный минимальный и максимальный размеры земельного участка (Рмин и Рмакс), м ²	Рмин = Рмин = 450 Рмакс = Рмакс = 2 000
7.	Вид (виды) разрешенного использования	Для размещения дома индивидуальной жилой застройки
7.1.	Дополнительные сведения об использовании земельного участка	—
8.	Кадастровый или иной государственный учетный номер (инвентарный) здания, сооружения, объекта незавершенного строительства, расположенного на земельном участке	13:24:0107032:49; 13:24:0000000:41

1	2	3
9.	Сведения о земельных участках (землях общего пользования, территории общего пользования), посредством которых обеспечивается доступ	Земли общего пользования
10.	Иные сведения	—

4. Пояснения к сведениям об уточняемом земельном участке с кадастровым номером 13:24:0107032:17 :

1.	Граница земельного участка определялась по фактической границе домовладения (технический паспорт БТИ). При уточнении площадь земельного участка увеличивается на величину, которая не превышает установленный минимального размера земельного участка (450 кв.м.) для данного вида разрешенного использования.
----	--

1. Сведения о характерных точках границ уточняемого земельного участка с кадастровым номером 13:24:0107032:21 :

Система координат МСК-13, зона 1 Зона № 1

Обозначение характерных точек границ	Координаты, м				Метод определения координат	Формулы, примененные для расчета средней квадратической погрешности определения координат характерных точек границ (Mt), с подставленными в такие формулы значениями и итоговые (вычисленные) значения Mt, м	Описание закрепления точки
	содержатся в Едином государственном реестре недвижимости		определены в результате выполнения комплексных кадастровых работ				
	X	Y	X	Y			
1	2	3	4	5	6	7	8
н67У	—	—	378 103,77	1 210 905,28	Метод спутниковых геодезических измерений (определений)	$\sqrt{(0,00^2 + 0,10^2)} = 0,10$	—
н68У	—	—	378 107,08	1 210 907,91			угол забора
н69У	—	—	378 111,43	1 210 902,85			
н70У	—	—	378 121,52	1 210 911,80			
н71У	—	—	378 117,12	1 210 916,80			
н72У	—	—	378 104,93	1 210 932,03			
н73У	—	—	378 102,57	1 210 935,61			столб ограждения

1	2	3	4	5	6	7	8
н74У	—	—	378 096,86	1 210 942,35	Метод спутниковых геодезических измерений (определений)	$\sqrt{(0,00^2 + 0,10^2)} = 0,10$	—
н75У	—	378 080,30	1 210 955,85	столб ограждения			
н76У	—	378 066,61	1 210 941,73				
155	—	—	378 084,10	1 210 925,76	Аналитический метод	$\sqrt{(0,00^2 + 0,10^2)} = 0,00$	—
154	—	378 090,95	1 210 918,88				
153	—	378 093,05	1 210 916,81				
н67У	—	—	378 103,77	1 210 905,28	Метод спутниковых геодезических измерений (определений)	$\sqrt{(0,00^2 + 0,10^2)} = 0,10$	

2. Сведения о частях границ уточняемого земельного участка с кадастровым номером 13:24:0107032:21 :

Обозначение части границ		Горизонтальное проложение (S), м	Описание прохождения части границ	Сведения о согласовании местоположения границ (согласовано/спорное)
от т. 1	до т. 2			
1	2	3	4	5
н67У	н68У	4,23	—	согласовано
н68У	н69У	6,67		
н69У	н70У	13,49		
н70У	н71У	6,66		
н71У	н72У	19,51		
н72У	н73У	4,29		
н73У	н74У	8,83		
н74У	н75У	21,37		
н75У	н76У	19,67		
н76У	155	23,68		
155	154	9,71		
154	153	2,95		
153	н67У	15,74		

3. Сведения о характеристиках уточняемого земельного участка с кадастровым номером 13:24:0107032:21 :

№ п/п	Наименование характеристики земельного участка	Значение характеристики
1	2	3

1	2	3
1.	Адрес земельного участка	—
1.1.	Сведения о местоположении земельного участка (при отсутствии адреса) в структурированном в соответствии с федеральной информационной адресной системой виде	Российская Федерация, Республика Мордовия, Ковылкинский р-н, Ковылкино г, Саранская ул, д 148
1.2.	Дополнительные сведения о местоположении земельного участка	—
2.	Площадь земельного участка \pm величина погрешности определения (вычисления) площади ($P \pm \Delta P$), м ²	1 126 \pm 12,00
3.	Формула, примененная для вычисления предельной погрешности определения площади земельного участка, с подставленными значениями и итоговые (вычисленные) значения	$3,5 * 0,10 * \sqrt{(1\ 126,00)} = 12$
4.	Площадь земельного участка согласно сведениям Единого государственного реестра недвижимости (Ркад), м ²	700,00
5.	Оценка расхождения P и Ркад ($P - P_{кад}$), м ²	426
6.	Предельный минимальный и максимальный размеры земельного участка ($P_{мин}$ и $P_{макс}$), м ²	$P_{мин} = P_{мин} = 450$ $P_{макс} = P_{макс} = 2\ 000$
7.	Вид (виды) разрешенного использования	Для размещения дома индивидуальной жилой застройки
7.1.	Дополнительные сведения об использовании земельного участка	—
8.	Кадастровый или иной государственный учетный номер (инвентарный) здания, сооружения, объекта незавершенного строительства, расположенного на земельном участке	13:24:0107032:59; 13:24:0000000:41
9.	Сведения о земельных участках (землях общего пользования, территории общего пользования), посредством которых обеспечивается доступ	Земли общего пользования
10.	Иные сведения	—
4. Пояснения к сведениям об уточняемом земельном участке с кадастровым номером		13:24:0107032:21 :
1.	Граница земельного участка определялась по фактической границе домовладения (технический паспорт БТИ). При уточнении площадь земельного участка увеличивается на величину, которая не превышает установленный минимального размера земельного участка (450 кв.м.) для данного вида разрешенного использования.	

1. Сведения о характерных точках границ уточняемого земельного участка с кадастровым номером 13:24:0107032:22 :
 Система координат МСК-13, зона 1 Зона № 1

Обозначение характерных точек границ	Координаты, м				Метод определения координат	Формулы, примененные для расчета средней квадратической погрешности определения координат характерных точек границ (Mt), с подставленными в такие формулы значениями и итоговые (вычисленные) значения Mt, м	Описание закрепления точки
	содержатся в Едином государственном реестре недвижимости		определены в результате выполнения комплексных кадастровых работ				
	X	Y	X	Y			
1	2	3	4	5	6	7	8
н70У	—	—	378 121,52	1 210 911,80	Метод спутниковых геодезических измерений (определений)	$\sqrt{(0,00^2 + 0,10^2)} = 0,10$	угол забора
н77У	—	—	378 127,79	1 210 917,20			—
н78У	—	—	378 135,48	1 210 924,22			—
н79У	—	—	378 108,43	1 210 955,29			столб ограждения
н74У	—	—	378 096,86	1 210 942,35			—
н73У	—	—	378 102,57	1 210 935,61			—
н72У	—	—	378 104,93	1 210 932,03			столб ограждения
н71У	—	—	378 117,12	1 210 916,80			—
н70У	—	—	378 121,52	1 210 911,80			угол забора

2. Сведения о частях границ уточняемого земельного участка с кадастровым номером 13:24:0107032:22 :

Обозначение части границ		Горизонтальное проложение (S), м	Описание прохождения части границ	Сведения о согласовании местоположения границ (согласовано/спорное)
от т.	до т.			
1	2	3	4	5
н70У	н77У	8,27	—	согласовано
н77У	н78У	10,41		

1	2	3	4	5
н78У	н79У	41,20	—	согласовано
н79У	н74У	17,36		
н74У	н73У	8,83		
н73У	н72У	4,29		
н72У	н71У	19,51		
н71У	н70У	6,66		

3. Сведения о характеристиках уточняемого земельного участка с кадастровым номером 13:24:0107032:22 :

№ п/п	Наименование характеристики земельного участка	Значение характеристики
1	2	3
1.	Адрес земельного участка	—
1.1.	Сведения о местоположении земельного участка (при отсутствии адреса) в структурированном в соответствии с федеральной информационной адресной системой виде	Российская Федерация, Республика Мордовия, Ковылкинский р-н, Ковылкино г, Саранская ул, д 148"а"
1.2.	Дополнительные сведения о местоположении земельного участка	—
2.	Площадь земельного участка ± величина погрешности определения (вычисления) площади ($P \pm \Delta P$), м ²	727 ± 9,00
3.	Формула, примененная для вычисления предельной погрешности определения площади земельного участка, с подставленными значениями и итоговые (вычисленные) значения	$3,5 * 0,10 * \sqrt{(727,00)} = 9$
4.	Площадь земельного участка согласно сведениям Единого государственного реестра недвижимости (Ркад), м ²	680,00
5.	Оценка расхождения Р и Ркад ($P - P_{кад}$), м ²	47
6.	Предельный минимальный и максимальный размеры земельного участка (Рмин и Рмакс), м ²	Рмин = Рмин = 450 Рмакс = Рмакс = 2 000
7.	Вид (виды) разрешенного использования	Для индивидуального жилищного строительства
7.1.	Дополнительные сведения об использовании земельного участка	—
8.	Кадастровый или иной государственный учетный номер (инвентарный) здания, сооружения, объекта незавершенного строительства, расположенного на земельном участке	13:24:0000000:41
9.	Сведения о земельных участках (землях общего пользования, территории общего пользования), посредством которых обеспечивается доступ	Земли общего пользования
10.	Иные сведения	—

4. Пояснения к сведениям об уточняемом земельном участке с кадастровым номером 13:24:0107032:22 :

1. —

1. Сведения о характерных точках границ уточняемого земельного участка с кадастровым номером 13:24:0107032:23 :

Система координат МСК-13, зона 1 Зона № 1

Обозначение характерных точек границ	Координаты, м				Метод определения координат	Формулы, примененные для расчета средней квадратической погрешности определения координат характерных точек границ (Mt), с подставленными в такие формулы значениями и итоговые (вычисленные) значения Mt, м	Описание закрепления точки
	содержатся в Едином государственном реестре недвижимости		определены в результате выполнения комплексных кадастровых работ				
	X	Y	X	Y			
1	2	3	4	5	6	7	8
97	—	—	378 133,22	1 210 951,71	Аналитический метод	$\sqrt{(0,00^2 + 0,10^2)} = 0,00$	—
96	—	—	378 129,05	1 210 956,45			
н80У	—	—	378 120,66	1 210 965,61	Метод спутниковых геодезических измерений (определений)	$\sqrt{(0,00^2 + 0,10^2)} = 0,10$	столб ограждения
н79У	—	—	378 108,43	1 210 955,29			—
н78У	—	—	378 135,48	1 210 924,22			—
н81У	—	—	378 147,28	1 210 933,64			столб ограждения
97	—	—	378 133,22	1 210 951,71	Аналитический метод	$\sqrt{(0,00^2 + 0,10^2)} = 0,00$	—

2. Сведения о частях границ уточняемого земельного участка с кадастровым номером 13:24:0107032:23 :

Обозначение части границ		Горизонтальное проложение (S), м	Описание прохождения части границ	Сведения о согласовании местоположения границ (согласовано/спорное)
от т.	до т.			
1	2	3	4	5
97	96	6,31	—	согласовано
96	н80У	12,42		
н80У	н79У	16,00		
н79У	н78У	41,20		
н78У	н81У	15,10		
н81У	97	22,90		

3. Сведения о характеристиках уточняемого земельного участка с кадастровым номером <u>13:24:0107032:23</u> :		
№ п/п	Наименование характеристики земельного участка	Значение характеристики
1	2	3
1.	Адрес земельного участка	—
1.1.	Сведения о местоположении земельного участка (при отсутствии адреса) в структурированном в соответствии с федеральной информационной адресной системой виде	Российская Федерация, Республика Мордовия, Ковылкино г, Саранская ул, д 150
1.2.	Дополнительные сведения о местоположении земельного участка	—
2.	Площадь земельного участка ± величина погрешности определения (вычисления) площади ($P \pm \Delta P$), м ²	660 ± 9,00
3.	Формула, примененная для вычисления предельной погрешности определения площади земельного участка, с подставленными значениями и итоговые (вычисленные) значения	$3,5 * 0,10 * \sqrt{(660,00)} = 9$
4.	Площадь земельного участка согласно сведениям Единого государственного реестра недвижимости (Ркад), м ²	600,00
5.	Оценка расхождения P и Ркад ($P - P_{кад}$), м ²	60
6.	Предельный минимальный и максимальный размеры земельного участка (Рмин и Рмакс), м ²	Рмин = Рмин = 450 Рмакс = Рмакс = 2 000
7.	Вид (виды) разрешенного использования	Для размещения дома индивидуальной жилой застройки
7.1.	Дополнительные сведения об использовании земельного участка	—
8.	Кадастровый или иной государственный учетный номер (инвентарный) здания, сооружения, объекта незавершенного строительства, расположенного на земельном участке	13:24:0000000:41
9.	Сведения о земельных участках (землях общего пользования, территории общего пользования), посредством которых обеспечивается доступ	Земли общего пользования
10.	Иные сведения	—
4. Пояснения к сведениям об уточняемом земельном участке с кадастровым номером <u>13:24:0107032:23</u> :		
1.	—	—

1. Сведения о характерных точках границ уточняемого земельного участка с кадастровым номером 13:24:0107032:27 :
 Система координат МСК-13, зона 1 Зона № 1

Обозначение характерных точек границ	Координаты, м				Метод определения координат	Формулы, примененные для расчета средней квадратической погрешности определения координат характерных точек границ (Mt), с подставленными в такие формулы значениями и итоговые (вычисленные) значения Mt, м	Описание закрепления точки
	содержатся в Едином государственном реестре недвижимости		определены в результате выполнения комплексных кадастровых работ				
	X	Y	X	Y			
1	2	3	4	5	6	7	8
н82У	—	—	378 191,66	1 210 965,04	Метод спутниковых геодезических измерений (определений)	$\sqrt{(0,00^2 + 0,10^2)} = 0,10$	угол забора
н83У	—	—	378 202,65	1 210 974,17			—
н84У	—	—	378 208,43	1 210 979,47			—
105	—	—	378 208,79	1 210 979,73	Аналитический метод		Столб забора
106	—	—	378 185,55	1 211 005,70			—
н85У	—	—	378 184,40	1 211 007,03	Метод спутниковых геодезических измерений (определений)		—
н86У	—	—	378 166,98	1 210 991,91			—
н87У	—	—	378 172,16	1 210 985,70			угол здания, строения
н88У	—	—	378 178,30	1 210 979,09			—
н89У	—	—	378 185,25	1 210 972,23			столб ограждения
н82У	—	—	378 191,66	1 210 965,04		угол забора	

2. Сведения о частях границ уточняемого земельного участка с кадастровым номером 13:24:0107032:27 :

Обозначение части границ		Горизонтальное проложение (S), м	Описание прохождения части границ	Сведения о согласовании местоположения границ (согласовано/спорное)
от т.	до т.			
1	2	3	4	5

1	2	3	4	5
н82У	н83У	14,29	—	согласовано
н83У	н84У	7,84		
н84У	105	0,44		
105	106	34,85		
106	н85У	1,76		
н85У	н86У	23,07		
н86У	н87У	8,09		
н87У	н88У	9,02		
н88У	н89У	9,77		
н89У	н82У	9,63		

3. Сведения о характеристиках уточняемого земельного участка с кадастровым номером 13:24:0107032:27 :

№ п/п	Наименование характеристики земельного участка	Значение характеристики
1	2	3
1.	Адрес земельного участка	—
1.1.	Сведения о местоположении земельного участка (при отсутствии адреса) в структурированном в соответствии с федеральной информационной адресной системой виде	Российская Федерация, Республика Мордовия, Ковылкинский р-н, Ковылкино г, Саранская ул, д 158
1.2.	Дополнительные сведения о местоположении земельного участка	—
2.	Площадь земельного участка ± величина погрешности определения (вычисления) площади ($P \pm \Delta P$), м ²	840 ± 10,00
3.	Формула, примененная для вычисления предельной погрешности определения площади земельного участка, с подставленными значениями и итоговые (вычисленные) значения	$3,5 * 0,10 * \sqrt{(840,00)} = 10$
4.	Площадь земельного участка согласно сведениям Единого государственного реестра недвижимости (Ркад), м ²	840,00
5.	Оценка расхождения P и Ркад ($P - P_{кад}$), м ²	0
6.	Предельный минимальный и максимальный размеры земельного участка (P _{мин} и P _{макс}), м ²	P _{мин} = P _{мин} = 450 P _{макс} = P _{макс} = 2 000
7.	Вид (виды) разрешенного использования	Для индивидуального жилищного строительства
7.1.	Дополнительные сведения об использовании земельного участка	—
8.	Кадастровый или иной государственный учетный номер (инвентарный) здания, сооружения, объекта незавершенного строительства, расположенного на земельном участке	13:24:0107032:63; 13:24:0000000:41

1	2	3
9.	Сведения о земельных участках (землях общего пользования, территории общего пользования), посредством которых обеспечивается доступ	Земли общего пользования
10.	Иные сведения	—

4. Пояснения к сведениям об уточняемом земельном участке с кадастровым номером 13:24:0107032:27 :

1.	—
----	---

1. Сведения о характерных точках границ уточняемого земельного участка с кадастровым номером 13:24:0107032:29 :
Система координат МСК-13, зона 1 Зона № 1

Обозначение характерных точек границ	Координаты, м				Метод определения координат	Формулы, примененные для расчета средней квадратической погрешности определения координат характерных точек границ (Mt), с подставленными в такие формулы значениями и итоговые (вычисленные) значения Mt, м	Описание закрепления точки	
	содержатся в Едином государственном реестре недвижимости		определены в результате выполнения комплексных кадастровых работ					
	X	Y	X	Y				
1	2	3	4	5	6	7	8	
104	—	—	378 223,09	1 210 993,15	Аналитический метод	$\sqrt{(0,00^2 + 0,10^2)} = 0,10$	Столб забора	
н90У	—	—	378 227,86	1 210 997,03	Метод спутниковых геодезических измерений (определений)		—	
н91У	—	—	378 231,08	1 210 993,71				
166	—	—	378 239,95	1 211 002,38	Аналитический метод	$\sqrt{(0,00^2 + 0,10^2)} = 0,00$	—	
171	—	—	378 233,04	1 211 010,96				
170	—	—	378 203,58	1 211 043,15				
н92У	—	—	378 195,76	1 211 050,60	Метод спутниковых геодезических измерений (определений)	$\sqrt{(0,00^2 + 0,10^2)} = 0,10$	Столб забора	
110	—	—	378 185,22	1 211 039,68	Аналитический метод			
н93У	—	—	378 210,57	1 211 012,19	Метод спутниковых геодезических измерений (определений)			столб ограждения
н94У	—	—	378 208,54	1 211 010,22				
н95У	—	—	378 215,45	1 211 001,59				

1	2	3	4	5	6	7	8
104	—	—	378 223,09	1 210 993,15	Аналитический метод	$\sqrt{(0,00^2 + 0,10^2)} = 0,10$	Столб забора

2. Сведения о частях границ уточняемого земельного участка с кадастровым номером 13:24:0107032:29 :

Обозначение части границ		Горизонтальное проложение (S), м	Описание прохождения части границ	Сведения о согласовании местоположения границ (согласовано/спорное)
от т.	до т.			
1	2	3	4	5
104	н90У	6,15	—	согласовано
н90У	н91У	4,63		
н91У	166	12,40		
166	171	11,02		
171	170	43,64		
170	н92У	10,80		
н92У	110	15,18		
110	н93У	37,39		
н93У	н94У	2,83		
н94У	н95У	11,06		
н95У	104	11,38		

3. Сведения о характеристиках уточняемого земельного участка с кадастровым номером 13:24:0107032:29 :

№ п/п	Наименование характеристики земельного участка	Значение характеристики
1	2	3
1.	Адрес земельного участка	—
1.1.	Сведения о местоположении земельного участка (при отсутствии адреса) в структурированном в соответствии с федеральной информационной адресной системой виде	Российская Федерация, Республика Мордовия, Ковылкино г, Саранская ул, д 162
1.2.	Дополнительные сведения о местоположении земельного участка	—
2.	Площадь земельного участка ± величина погрешности определения (вычисления) площади ($P \pm \Delta P$), м ²	1 086 ± 12,00
3.	Формула, примененная для вычисления предельной погрешности определения площади земельного участка, с подставленными значениями и итоговые (вычисленные) значения	$3,5 * 0,10 * \sqrt{(1\ 086,00)} = 12$
4.	Площадь земельного участка согласно сведениям Единого государственного реестра недвижимости (Ркад), м ²	640,00
5.	Оценка расхождения Р и Ркад ($P - P_{кад}$), м ²	446

1	2	3
6.	Предельный минимальный и максимальный размеры земельного участка (Р _{мин} и Р _{макс}), м ²	Р _{мин} = Р _{мин} = 450 Р _{макс} = Р _{макс} = 2 000
7.	Вид (виды) разрешенного использования	Для размещения дома индивидуальной жилой застройки
7.1.	Дополнительные сведения об использовании земельного участка	—
8.	Кадастровый или иной государственный учетный номер (инвентарный) здания, сооружения, объекта незавершенного строительства, расположенного на земельном участке	13:24:0107032:66; 13:24:0000000:41
9.	Сведения о земельных участках (землях общего пользования, территории общего пользования), посредством которых обеспечивается доступ	Земли общего пользования
10.	Иные сведения	—

4. Пояснения к сведениям об уточняемом земельном участке с кадастровым номером 13:24:0107032:29 :

1.	Граница земельного участка определялась по фактической границе домовладения (технический паспорт БТИ). При уточнении площадь земельного участка увеличивается на величину, которая не превышает установленный минимального размера земельного участка (450 кв.м.) для данного вида разрешенного использования.
----	--

1. Сведения о характерных точках границ уточняемого земельного участка с кадастровым номером 13:24:0107032:32 :
Система координат МСК-13, зона 1 Зона № 1

Обозначение характерных точек границ	Координаты, м				Метод определения координат	Формулы, примененные для расчета средней квадратической погрешности определения координат характерных точек границ (Mt), с подставленными в такие формулы значениями и итоговые (вычисленные) значения Mt, м	Описание закрепления точки
	содержатся в Едином государственном реестре недвижимости		определены в результате выполнения комплексных кадастровых работ				
	X	Y	X	Y			
1	2	3	4	5	6	7	8
122	—	—	378 278,01	1 211 041,58	Аналитический метод	$\sqrt{(0,00^2 + 0,10^2)} = 0,10$	Долговременный межевой знак
н96У	—	—	378 288,06	1 211 051,85	Метод спутниковых геодезических измерений (определений)		—
н1У	—	—	378 290,40	1 211 054,30			угол забора
н12У	—	—	378 285,82	1 211 059,04			угол здания, строения

1	2	3	4	5	6	7	8
н11У	—	—	378 267,23	1 211 077,46	Метод спутниковых геодезических измерений (определений)	$\sqrt{(0,00^2 + 0,10^2)} = 0,10$	угол здания, строения
н10У	—	—	378 264,69	1 211 079,79			угол забора
н9У	—	—	378 265,29	1 211 080,53			столб ограждения
н8У	—	—	378 240,64	1 211 105,20			
н97У	—	—	378 228,26	1 211 091,95			—
н98У	—	—	378 232,81	1 211 087,34			
126	—	—	378 238,36	1 211 081,46	Аналитический метод	Долговременный межевой знак	
125	—	—	378 240,63	1 211 079,06			
124	—	—	378 252,68	1 211 067,06			
123	—	—	378 266,03	1 211 053,62			
122	—	—	378 278,01	1 211 041,58			

2. Сведения о частях границ уточняемого земельного участка с кадастровым номером 13:24:0107032:32 :

Обозначение части границ		Горизонтальное проложение (S), м	Описание прохождения части границ	Сведения о согласовании местоположения границ (согласовано/спорное)
от т.	до т.			
1	2	3	4	5
122	н96У	14,37	—	согласовано
н96У	н1У	3,39		
н1У	н12У	6,59		
н12У	н11У	26,17		
н11У	н10У	3,45		
н10У	н9У	0,95		
н9У	н8У	34,87		
н8У	н97У	18,13		
н97У	н98У	6,48		

1	2	3	4	5
н98У	126	8,09	—	согласовано
126	125	3,30		
125	124	17,01		
124	123	18,94		
123	122	16,98		

3. Сведения о характеристиках уточняемого земельного участка с кадастровым номером 13:24:0107032:32 :

№ п/п	Наименование характеристики земельного участка	Значение характеристики
1	2	3
1.	Адрес земельного участка	—
1.1.	Сведения о местоположении земельного участка (при отсутствии адреса) в структурированном в соответствии с федеральной информационной адресной системой виде	Российская Федерация, Республика Мордовия, Ковылкинский р-н, Ковылкино г, Саранская ул, д 172
1.2.	Дополнительные сведения о местоположении земельного участка	—
2.	Площадь земельного участка ± величина погрешности определения (вычисления) площади ($P \pm \Delta P$), м ²	1 281 ± 13,00
3.	Формула, примененная для вычисления предельной погрешности определения площади земельного участка, с подставленными значениями и итоговые (вычисленные) значения	$3,5*0,10*\sqrt{(1\ 281,00)} = 13$
4.	Площадь земельного участка согласно сведениям Единого государственного реестра недвижимости (Ркад), м ²	864,00
5.	Оценка расхождения Р и Ркад ($P - P_{кад}$), м ²	417
6.	Предельный минимальный и максимальный размеры земельного участка (Рмин и Рмакс), м ²	Рмин = Рмин = 450 Рмакс = Рмакс = 2 000
7.	Вид (виды) разрешенного использования	Для размещения дома индивидуальной жилой застройки
7.1.	Дополнительные сведения об использовании земельного участка	—
8.	Кадастровый или иной государственный учетный номер (инвентарный) здания, сооружения, объекта незавершенного строительства, расположенного на земельном участке	13:24:0107032:70; 13:24:0000000:41
9.	Сведения о земельных участках (землях общего пользования, территории общего пользования), посредством которых обеспечивается доступ	Земли общего пользования
10.	Иные сведения	—

4. Пояснения к сведениям об уточняемом земельном участке с кадастровым номером 13:24:0107032:32 :

- | | |
|----|--|
| 1. | Граница земельного участка определялась по фактической границе домовладения (технический паспорт БТИ). При уточнении площадь земельного участка увеличивается на величину, которая не превышает установленный минимального размера земельного участка (450 кв.м.) для данного вида разрешенного использования. |
|----|--|

Сведения об уточняемых земельных участках, необходимые для исправления реестровых ошибок в сведениях о местоположении их границ

1. Сведения о характерных точках границ уточняемого земельного участка с кадастровым номером 13:24:0107032:1 :
 Система координат МСК-13, зона 1 Зона № 1

Обозначение характерных точек границ	Координаты, м				Метод определения координат	Формулы, примененные для расчета средней квадратической погрешности определения координат характерных точек границ (Mt), с подставленными в такие формулы значениями и итоговые (вычисленные) значения Mt, м	Описание закрепления точки
	содержатся в Едином государственном реестре недвижимости		определены в результате выполнения комплексных кадастровых работ				
	X	Y	X	Y			
1	2	3	4	5	6	7	8
1	18 373,20	16 588,69	—	—	Аналитический метод	$\sqrt{(0,00^2 + 0,10^2)} = 0,00$	—
16	18 382,12	16 598,24	—	—			
15	18 385,98	16 602,26	—	—			
14	18 381,29	16 606,46	—	—			
13	18 377,10	16 610,16	—	—			
12	18 373,58	16 613,69	—	—			
11	18 370,40	16 616,55	—	—			
10	18 367,88	16 618,90	—	—			
9	18 364,87	16 622,10	—	—			
8	18 326,16	16 660,77	—	—			
7	18 317,95	16 668,67	—	—			
6	18 303,83	16 657,11	—	—			
5	18 350,92	16 612,22	—	—			
4	18 360,81	16 601,80	—	—			
3	18 362,98	16 599,95	—	—			
2	18 365,33	16 597,43	—	—			
н1У	—	—	378 290,40	1 211 054,30	Метод спутниковых геодезических измерений (определений)	$\sqrt{(0,00^2 + 0,10^2)} = 0,10$	угол забора
н2У	—	—	378 302,65	1 211 067,50			угол здания, строения
н3У	—	—	378 290,84	1 211 078,45			

1	2	3	4	5	6	7	8
н4У	—	—	378 288,05	1 211 081,07	Метод спутниковых геодезических измерений (определений)	$\sqrt{(0,00^2 + 0,10^2)} = 0,10$	угол здания, строения
н5У	—	—	378 287,26	1 211 080,23			
н6У	—	—	378 285,42	1 211 082,08			
151	—	—	378 232,38	1 211 135,76	Аналитический метод		—
н7У	—	—	378 214,65	1 211 123,57	Метод спутниковых геодезических измерений (определений)		столб ограждения
н8У	—	—	378 240,64	1 211 105,20			
н9У	—	—	378 265,29	1 211 080,53			
н10У	—	—	378 264,69	1 211 079,79			
н11У	—	—	378 267,23	1 211 077,46			
н12У	—	—	378 285,82	1 211 059,04			
1	18 373,20	16 588,69	—	—	Аналитический метод		$\sqrt{(0,00^2 + 0,10^2)} = 0,00$

2. Сведения о частях границ уточняемого земельного участка с кадастровым номером 13:24:0107032:1 :

Обозначение части границ		Горизонтальное проложение (S), м	Описание прохождения части границ	Сведения о согласовании местоположения границ (согласовано/спорное)
от т.	до т.			
1	2	3	4	5
н1У	н2У	18,01	—	согласовано
н2У	н3У	16,11		
н3У	н4У	3,83		
н4У	н5У	1,15		
н5У	н6У	2,61		
н6У	151	75,46		
151	н7У	21,52		
н7У	н8У	31,83		
н8У	н9У	34,87		
н9У	н10У	0,95		

1	2	3	4	5
н10У	н11У	3,45	—	согласовано
н11У	н12У	26,17		
н12У	н1У	6,59		

3. Сведения о характеристиках уточняемого земельного участка с кадастровым номером 13:24:0107032:1 :

№ п/п	Наименование характеристики	Значение характеристики
1	2	3
1.	Адрес земельного участка	—
1.1.	Сведения о местоположении земельного участка (при отсутствии адреса) в структурированном в соответствии с федеральной информационной адресной системой виде	Российская Федерация, Республика Мордовия, Ковылкинский р-н, Ковылкино г, Саранская ул
1.2.	Дополнительные сведения о местоположении земельного участка	—
2.	Площадь земельного участка ± величина погрешности определения (вычисления) площади ($P \pm \Delta P$), м ²	1 686 ± 14,00
3.	Формула, примененная для вычисления предельной погрешности определения площади земельного участка, с подставленными значениями и итоговые (вычисленные) значения	$3,5 * 0,10 * \sqrt{(1\ 686,00)} = 14$
4.	Площадь земельного участка согласно сведениям Единого государственного реестра недвижимости (Ркад), м ²	1 686,00
5.	Оценка расхождения Р и Ркад ($P - P_{кад}$), м ²	0
6.	Предельный минимальный и максимальный размеры земельного участка (Рмин и Рмакс), м ²	Рмин = Рмин = 450 Рмакс = Рмакс = 2 000
7.	Кадастровый или иной государственный учетный номер (инвентарный) здания, сооружения, объекта незавершенного строительства, расположенного на земельном участке	13:24:0107032:68; 13:24:0000000:41
8.	Вид (виды) разрешенного использования	Для индивидуального жилищного строительства
8.1.	Дополнительные сведения об использовании земельного участка	—
9.	Сведения о земельных участках (землях общего пользования, территории общего пользования), посредством которых обеспечивается доступ	Земли общего пользования
10.	Иные сведения	—

4. Пояснения к сведениям об уточняемом земельном участке с кадастровым номером 13:24:0107032:1 :

1.	Координаты поворотных точек границы участка в ЕГРН представлены в условной системе координат. При уточнении учитывается контур, фактическое расположение ограждение и капитальные строения домовладений, существование которых 15 и более лет подтверждается техническими паспортами БТИ.
----	---

1. Сведения о характерных точках границ уточняемого земельного участка с кадастровым номером _____ 13:24:0107032:2 _____ :
 Система координат _____ МСК-13, зона 1 _____ Зона № _____ 1 _____

Обозначение характерных точек границ	Координаты, м				Метод определения координат	Формулы, примененные для расчета средней квадратической погрешности определения координат характерных точек границ (Mt), с подставленными в такие формулы значениями и итоговые (вычисленные) значения Mt, м	Описание закрепления точки
	содержатся в Едином государственном реестре недвижимости		определены в результате выполнения комплексных кадастровых работ				
	X	Y	X	Y			
1	2	3	4	5	6	7	8
87	11 020,21	11 200,20	—	—	Аналитический метод	$\sqrt{(0,00^2 + 0,10^2)} = 0,00$	—
88	11 034,52	11 213,60	—	—			
89	10 958,27	11 293,49	—	—			
90	10 944,96	11 280,93	—	—			
н14У	—	—	377 924,01	1 210 763,43	Метод спутниковых геодезических измерений (определений)	$\sqrt{(0,00^2 + 0,10^2)} = 0,10$	угол здания, строения
н55У	—	—	377 926,25	1 210 761,43			
н56У	—	—	377 929,06	1 210 764,15			
н57У	—	—	377 927,99	1 210 765,13			угол забора
н58У	—	—	377 936,31	1 210 773,13			
н59У	—	—	377 938,93	1 210 775,24			—
н60У	—	—	377 930,19	1 210 784,03			угол забора
н61У	—	—	377 917,62	1 210 794,82			
н62У	—	—	377 902,15	1 210 807,80			
н63У	—	—	377 893,61	1 210 815,17			

1	2	3	4	5	6	7	8
н64У	—	—	377 887,19	1 210 821,02	Метод спутниковых геодезических измерений (определений)	$\sqrt{(0,00^2 + 0,10^2)} = 0,10$	угол забора
н65У	—	—	377 857,06	1 210 846,30			—
н66У	—	—	377 843,90	1 210 834,88			—
н21У	—	—	377 869,39	1 210 810,94			—
н20У	—	—	377 880,55	1 210 800,53			—
н19У	—	—	377 889,41	1 210 791,98			столб ограждения
н18У	—	—	377 895,02	1 210 787,39			—
н17У	—	—	377 898,92	1 210 784,95			—
н16У	—	—	377 903,72	1 210 780,37			угол здания, строения
н15У	—	—	377 913,56	1 210 772,65			—
87	11 020,21	11 200,20	—	—	Аналитический метод	$\sqrt{(0,00^2 + 0,10^2)} = 0,00$	—
Вырез 1 из 1							
158	—	—	377 931,52	1 210 768,82	Аналитический метод	$\sqrt{(0,00^2 + 0,10^2)} = 0,00$	—
159	—	—	377 930,97	1 210 769,65			
160	—	—	377 930,13	1 210 769,10			
161	—	—	377 930,69	1 210 768,27			
158	—	—	377 931,52	1 210 768,82			
2. Сведения о частях границ уточняемого земельного участка с кадастровым номером						13:24:0107032:2 :	
Обозначение части границ		Горизонтальное проложение (S), м	Описание прохождения части границ		Сведения о согласовании местоположения границ (согласовано/спорное)		
от т.	до т.						
1	2	3	4		5		
н14У	н55У	3,00	—		согласовано		
н55У	н56У	3,91					
н56У	н57У	1,45					

1	2	3	4	5
н57У	н58У	11,54	—	согласовано
н58У	н59У	3,36		
н59У	н60У	12,40		
н60У	н61У	16,57		
н61У	н62У	20,19		
н62У	н63У	11,28		
н63У	н64У	8,69		
н64У	н65У	39,33		
н65У	н66У	17,42		
н66У	н21У	34,97		
н21У	н20У	15,26		
н20У	н19У	12,31		
н19У	н18У	7,25		
н18У	н17У	4,60		
н17У	н16У	6,63		
н16У	н15У	12,51		
н15У	н14У	13,94		

Вырез 1 из 1

158	159	1,00	—	согласовано
159	160	1,00		
160	161	1,00		
161	158	1,00		

3. Сведения о характеристиках уточняемого земельного участка с кадастровым номером 13:24:0107032:2 :

№ п/п	Наименование характеристики	Значение характеристики
1	2	3
1.	Адрес земельного участка	—
1.1.	Сведения о местоположении земельного участка (при отсутствии адреса) в структурированном в соответствии с федеральной информационной адресной системой виде	Российская Федерация, Республика Мордовия, Ковылкинский р-н, Ковылкино г, Саранская ул
1.2.	Дополнительные сведения о местоположении земельного участка	—
2.	Площадь земельного участка ± величина погрешности определения (вычисления) площади ($P \pm \Delta P$), м ²	2 092 ± 16,00

1	2	3
3.	Формула, примененная для вычисления предельной погрешности определения площади земельного участка, с подставленными значениями и итоговые (вычисленные) значения	$3,5*0,10*\sqrt{(2\ 092,00)} = 16$
4.	Площадь земельного участка согласно сведениям Единого государственного реестра недвижимости (Ркад), м ²	2 092,00
5.	Оценка расхождения Р и Ркад (Р - Ркад), м ²	0
6.	Предельный минимальный и максимальный размеры земельного участка (Рмин и Рмакс), м ²	Рмин = Рмин = 450 Рмакс = Рмакс = 2 000
7.	Кадастровый или иной государственный учетный номер (инвентарный) здания, сооружения, объекта незавершенного строительства, расположенного на земельном участке	13:24:0107032:46; 13:24:0000000:41
8.	Вид (виды) разрешенного использования	Для индивидуального жилищного строительства
8.1.	Дополнительные сведения об использовании земельного участка	—
9.	Сведения о земельных участках (землях общего пользования, территории общего пользования), посредством которых обеспечивается доступ	Земли общего пользования
10.	Иные сведения	—

4. Пояснения к сведениям об уточняемом земельном участке с кадастровым номером 13:24:0107032:2 :

1.	Координаты поворотных точек границы участка в ЕГРН представлены в условной системе координат. При уточнении учитывается контур, фактическое расположение ограждение и капитальные строения домовладений, существование которых 15 и более лет подтверждается техническими паспортами БТИ.
----	---

1. Сведения о характерных точках границ уточняемого земельного участка с кадастровым номером 13:24:0107032:3 :
Система координат МСК-13, зона 1 Зона № 1

Обозначение характерных точек границ	Координаты, м				Метод определения координат	Формулы, примененные для расчета средней квадратической погрешности определения координат характерных точек границ (Mt), с подставленными в такие формулы значениями и итоговые (вычисленные) значения Mt, м	Описание закрепления точки
	содержатся в Едином государственном реестре недвижимости		определены в результате выполнения комплексных кадастровых работ				
	X	Y	X	Y			
1	2	3	4	5	6	7	8
104	378 223,09	1 210 993,15	378 223,09	1 210 993,15	Аналитический метод	$\sqrt{(0,00^2 + 0,10^2)} = 0,10$	Столб забора

1	2	3	4	5	6	7	8
н95У	—	—	378 215,45	1 211 001,59	Метод спутниковых геодезических измерений (определений)	$\sqrt{(0,00^2 + 0,10^2)} = 0,10$	столб ограждения
н94У	—	—	378 208,54	1 211 010,22			
н93У	—	—	378 210,57	1 211 012,19			
110	378 185,22	1 211 039,68	378 185,22	1 211 039,68	Аналитический метод		Столб забора
109	378 159,66	1 211 070,41	378 159,66	1 211 070,41			Временный межевой знак
108	378 144,81	1 211 055,45	378 144,81	1 211 055,45			Столб забора
107	378 170,51	1 211 023,06	378 170,51	1 211 023,06			—
н85У	—	—	378 184,40	1 211 007,03	Метод спутниковых геодезических измерений (определений)		Столб забора
106	378 185,55	1 211 005,70	378 185,55	1 211 005,70	Аналитический метод		
105	378 208,79	1 210 979,73	378 208,79	1 210 979,73			
104	378 223,09	1 210 993,15	378 223,09	1 210 993,15			

2. Сведения о частях границ уточняемого земельного участка с кадастровым номером 13:24:0107032:3 :

Обозначение части границ		Горизонтальное проложение (S), м	Описание прохождения части границ	Сведения о согласовании местоположения границ (согласовано/спорное)
от т.	до т.			
1	2	3	4	5
104	н95У	11,38	—	согласовано
н95У	н94У	11,06		
н94У	н93У	2,83		
н93У	110	37,39		
110	109	39,97		
109	108	21,08		
108	107	41,35		
107	н85У	21,21		
н85У	106	1,76		
106	105	34,85		
105	104	19,61		

3. Сведения о характеристиках уточняемого земельного участка с кадастровым номером 13:24:0107032:3 :

№ п/п	Наименование характеристики	Значение характеристики
1	2	3

1	2	3
1.	Адрес земельного участка	—
1.1.	Сведения о местоположении земельного участка (при отсутствии адреса) в структурированном в соответствии с федеральной информационной адресной системой виде	Российская Федерация, Республика Мордовия, Ковылкинский р-н, Ковылкино г, Саранская ул
1.2.	Дополнительные сведения о местоположении земельного участка	—
2.	Площадь земельного участка \pm величина погрешности определения (вычисления) площади ($P \pm \Delta P$), м ²	2 135 \pm 16,00
3.	Формула, примененная для вычисления предельной погрешности определения площади земельного участка, с подставленными значениями и итоговые (вычисленные) значения	$3,5*0,10*\sqrt{(2\ 135,00)} = 16$
4.	Площадь земельного участка согласно сведениям Единого государственного реестра недвижимости (Ркад), м ²	2 101,00
5.	Оценка расхождения P и Ркад ($P - P_{кад}$), м ²	34
6.	Предельный минимальный и максимальный размеры земельного участка (Рмин и Рмакс), м ²	Рмин = Рмин = 450 Рмакс = Рмакс = 2 000
7.	Кадастровый или иной государственный учетный номер (инвентарный) здания, сооружения, объекта незавершенного строительства, расположенного на земельном участке	13:24:0107032:64; 13:24:0000000:41
8.	Вид (виды) разрешенного использования	Для индивидуального жилищного строительства
8.1.	Дополнительные сведения об использовании земельного участка	—
9.	Сведения о земельных участках (землях общего пользования, территории общего пользования), посредством которых обеспечивается доступ	Земли общего пользования
10.	Иные сведения	—
4. Пояснения к сведениям об уточняемом земельном участке с кадастровым номером		13:24:0107032:3 :
1.	При образовании земельного участка была допущена необоснованная генерализация, что было устранено при уточнении его границы.	

1. Сведения о характерных точках границ уточняемого земельного участка с кадастровым номером 13:24:0107032:4 : Система координат МСК-13, зона 1 Зона № 1

Обозначение характерных точек границ	Координаты, м				Метод определения координат	Формулы, примененные для расчета средней квадратической погрешности определения координат характерных точек границ (Mt), с подставленными в такие формулы значениями и итоговые (вычисленные) значения Mt, м	Описание закрепления точки
	содержатся в Едином государственном реестре недвижимости		определены в результате выполнения комплексных кадастровых работ				
	X	Y	X	Y			
1	2	3	4	5	6	7	8
127	18 077,38	16 461,97	—	—	Аналитический метод	$\sqrt{(0,00^2 + 0,10^2)} = 0,10$	—
128	18 064,06	16 452,84	—	—			
129	18 105,06	16 421,79	—	—			
130	18 107,07	16 420,28	—	—			
131	18 118,13	16 410,53	—	—			
132	18 120,98	16 407,84	—	—			
133	18 121,82	16 406,99	—	—			
134	18 124,67	16 404,30	—	—			
135	18 128,52	16 401,11	—	—			
136	18 132,54	16 396,91	—	—			
137	18 140,10	16 402,60	—	—			
138	18 150,64	16 410,17	—	—			
139	18 140,65	16 421,27	—	—			
140	18 119,35	16 438,89	—	—			
58	—	—	378 049,76	1 210 859,82	Метод спутниковых геодезических измерений (определений)	Долговременный межевой знак	
н99У	—	—	378 064,80	1 210 871,12		угол забора	
н100У	—	—	378 063,16	1 210 873,42			
н101У	—	—	378 066,33	1 210 876,19			
н102У	—	—	378 062,74	1 210 880,37			

1	2	3	4	5	6	7	8
н103У	—	—	378 056,22	1 210 886,85	Метод спутниковых геодезических измерений (определений)	$\sqrt{(0,00^2 + 0,10^2)} = 0,10$	угол забора
н104У	—	—	378 051,44	1 210 890,90			угол здания, строения
н105У	—	—	378 035,40	1 210 903,74			угол забора
н106У	—	—	378 026,73	1 210 910,23			
н107У	—	—	377 998,41	1 210 927,83			столб ограждения
н108У	—	—	377 987,33	1 210 914,35			
н52У	—	—	378 006,79	1 210 898,36			—
н51У	—	—	378 013,36	1 210 893,47			угол забора
н50У	—	—	378 020,53	1 210 887,45			столб ограждения
60	—	—	378 028,65	1 210 880,80			Аналитический метод
59	—	—	378 043,53	1 210 867,62			
127	18 077,38	16 461,97	—	—	—		

2. Сведения о частях границ уточняемого земельного участка с кадастровым номером 13:24:0107032:4 :

Обозначение части границ		Горизонтальное проложение (S), м	Описание прохождения части границ	Сведения о согласовании местоположения границ (согласовано/спорное)
от т.	до т.			
1	2	3	4	5
58	н99У	18,81	—	согласовано
н99У	н100У	2,82		
н100У	н101У	4,21		
н101У	н102У	5,51		
н102У	н103У	9,19		
н103У	н104У	6,27		
н104У	н105У	20,55		
н105У	н106У	10,83		

1	2	3	4	5
н106У	н107У	33,34	—	согласовано
н107У	н108У	17,45		
н108У	н52У	25,19		
н52У	н51У	8,19		
н51У	н50У	9,36		
н50У	60	10,50		
60	59	19,88		
59	58	9,98		

3. Сведения о характеристиках уточняемого земельного участка с кадастровым номером 13:24:0107032:4 :

№ п/п	Наименование характеристики	Значение характеристики
1	2	3
1.	Адрес земельного участка	—
1.1.	Сведения о местоположении земельного участка (при отсутствии адреса) в структурированном в соответствии с федеральной информационной адресной системой виде	Российская Федерация, Республика Мордовия, Ковылкинский р-н, Ковылкино г, Саранская ул, д 142
1.2.	Дополнительные сведения о местоположении земельного участка	—
2.	Площадь земельного участка ± величина погрешности определения (вычисления) площади ($P \pm \Delta P$), м ²	1 816 ± 15,00
3.	Формула, примененная для вычисления предельной погрешности определения площади земельного участка, с подставленными значениями и итоговые (вычисленные) значения	$3,5 * 0,10 * \sqrt{(1\ 816,00)} = 15$
4.	Площадь земельного участка согласно сведениям Единого государственного реестра недвижимости (Ркад), м ²	1 816,00
5.	Оценка расхождения Р и Ркад ($P - P_{кад}$), м ²	0
6.	Предельный минимальный и максимальный размеры земельного участка (Рмин и Рмакс), м ²	Рмин = Рмин = 450 Рмакс = Рмакс = 2 000
7.	Кадастровый или иной государственный учетный номер (инвентарный) здания, сооружения, объекта незавершенного строительства, расположенного на земельном участке	13:24:0107032:50; 13:24:0000000:41
8.	Вид (виды) разрешенного использования	для размещения дома индивидуальной жилой застройки
8.1.	Дополнительные сведения об использовании земельного участка	—

1	2	3
9.	Сведения о земельных участках (землях общего пользования, территории общего пользования), посредством которых обеспечивается доступ	Земли общего пользования
10.	Иные сведения	—

4. Пояснения к сведениям об уточняемом земельном участке с кадастровым номером 13:24:0107032:4 :

1.	Координаты поворотных точек границы участка в ЕГРН представлены в условной системе координат. При уточнении учитывается контур, фактическое расположение ограждение и капитальные строения домовладений, существование которых 15 и более лет подтверждается техническими паспортами БТИ.
----	---

1. Сведения о характерных точках границ уточняемого земельного участка с кадастровым номером 13:24:0107032:7 :
Система координат МСК-13, зона 1 Зона № 1

Обозначение характерных точек границ	Координаты, м				Метод определения координат	Формулы, примененные для расчета средней квадратической погрешности определения координат характерных точек границ (Mt), с подставленными в такие формулы значениями и итоговые (вычисленные) значения Mt, м	Описание закрепления точки
	содержатся в Едином государственном реестре недвижимости		определены в результате выполнения комплексных кадастровых работ				
	X	Y	X	Y			
1	2	3	4	5	6	7	8
172	17 954,27	16 392,59	—	—	Аналитический метод	$\sqrt{(0,00^2 + 0,10^2)} = 0,10$	—
173	17 941,08	16 381,25	—	—			
174	18 004,20	16 327,47	—	—			
175	18 014,25	16 318,39	—	—			
176	18 014,46	16 318,29	—	—			
177	18 018,85	16 315,04	—	—			
178	18 025,57	16 311,34	—	—			
179	18 032,21	16 318,36	—	—			
180	18 033,89	16 319,70	—	—			
181	18 037,93	16 323,21	—	—			
182	18 026,70	16 333,47	—	—			
183	18 010,78	16 347,60	—	—			
н59У	—	—	377 938,93	1 210 775,24			
н113У	—	—	377 940,70	1 210 776,74			

1	2	3	4	5	6	7	8
н114У	—	—	377 953,36	1 210 787,29	Метод спутниковых геодезических измерений (определений)	$\sqrt{(0,00^2 + 0,10^2)} = 0,10$	угол забора
23	—	—	377 938,82	1 210 801,20	Аналитический метод		Долговременный межевой знак
22	—	—	377 925,12	1 210 813,56			
21	—	—	377 912,55	1 210 824,98			
н115У	—	—	377 868,96	1 210 858,22	Метод спутниковых геодезических измерений (определений)		—
н65У	—	—	377 857,06	1 210 846,30			
н64У	—	—	377 887,19	1 210 821,02			
н63У	—	—	377 893,61	1 210 815,17			
н62У	—	—	377 902,15	1 210 807,80			
н61У	—	—	377 917,62	1 210 794,82			
н60У	—	—	377 930,19	1 210 784,03			
172	17 954,27	16 392,59	—	—	Аналитический метод	—	

2. Сведения о частях границ уточняемого земельного участка с кадастровым номером 13:24:0107032:7 :

Обозначение части границ		Горизонтальное проложение (S), м	Описание прохождения части границ	Сведения о согласовании местоположения границ (согласовано/спорное)
от т.	до т.			
1	2	3	4	5
н59У	н113У	2,32	—	согласовано
н113У	н114У	16,48		
н114У	23	20,12		
23	22	18,45		
22	21	16,98		
21	н115У	54,82		
н115У	н65У	16,84		
н65У	н64У	39,33		

1	2	3	4	5
н64У	н63У	8,69	—	согласовано
н63У	н62У	11,28		
н62У	н61У	20,19		
н61У	н60У	16,57		
н60У	н59У	12,40		

3. Сведения о характеристиках уточняемого земельного участка с кадастровым номером 13:24:0107032:7 :

№ п/п	Наименование характеристики	Значение характеристики
1	2	3
1.	Адрес земельного участка	—
1.1.	Сведения о местоположении земельного участка (при отсутствии адреса) в структурированном в соответствии с федеральной информационной адресной системой виде	Российская Федерация, Республика Мордовия, Ковылкинский р-н, Ковылкино г, Саранская ул, д 124
1.2.	Дополнительные сведения о местоположении земельного участка	—
2.	Площадь земельного участка ± величина погрешности определения (вычисления) площади ($P \pm \Delta P$), м ²	2 027 ± 16,00
3.	Формула, примененная для вычисления предельной погрешности определения площади земельного участка, с подставленными значениями и итоговые (вычисленные) значения	$3,5 * 0,10 * \sqrt{(2\ 027,00)} = 16$
4.	Площадь земельного участка согласно сведениям Единого государственного реестра недвижимости (Ркад), м ²	2 027,00
5.	Оценка расхождения P и Ркад ($P - P_{кад}$), м ²	0
6.	Предельный минимальный и максимальный размеры земельного участка (Рмин и Рмакс), м ²	Рмин = Рмин = 450 Рмакс = Рмакс = 2 000
7.	Кадастровый или иной государственный учетный номер (инвентарный) здания, сооружения, объекта незавершенного строительства, расположенного на земельном участке	13:24:0000000:41
8.	Вид (виды) разрешенного использования	Для индивидуального жилищного строительства
8.1.	Дополнительные сведения об использовании земельного участка	—
9.	Сведения о земельных участках (землях общего пользования, территории общего пользования), посредством которых обеспечивается доступ	Земли общего пользования
10.	Иные сведения	—

4. Пояснения к сведениям об уточняемом земельном участке с кадастровым номером 13:24:0107032:7 :

1. Координаты поворотных точек границы участка в ЕГРН представлены в условной системе координат. При уточнении учитывается контур, фактическое расположение ограждение и капитальные строения домовладений, существование которых 15 и более лет подтверждается техническими паспортами БТИ.

1. Сведения о характерных точках границ уточняемого земельного участка с кадастровым номером 13:24:0107032:9 :
 Система координат МСК-13, зона 1 Зона № 1

Обозначение характерных точек границ	Координаты, м				Метод определения координат	Формулы, примененные для расчета средней квадратической погрешности определения координат характерных точек границ (Mt), с подставленными в такие формулы значениями и итоговые (вычисленные) значения Mt, м	Описание закрепления точки
	содержатся в Едином государственном реестре недвижимости		определены в результате выполнения комплексных кадастровых работ				
	X	Y	X	Y			
1	2	3	4	5	6	7	8
335	17 985,01	16 294,94	—	—	Аналитический метод		—
336	17 924,94	16 347,74	—	—			
337	17 911,16	16 332,23	—	—			
338	17 953,62	16 293,14	—	—			
339	17 954,96	16 291,97	—	—			
340	17 957,31	16 289,78	—	—			
341	17 977,28	16 272,21	—	—			
342	17 994,56	16 285,19	—	—			
343	17 988,70	16 291,57	—	—			
н116У	—	—	377 892,41	1 210 737,63			
н13У	—	—	377 909,32	1 210 751,34			
н24У	—	—	377 895,54	1 210 767,38	столб ограждения		
н23У	—	—	377 878,84	1 210 783,42			
н22У	—	—	377 859,12	1 210 799,57			
н117У	—	—	377 839,45	1 210 815,65	—		

1	2	3	4	5	6	7	8
н118У	—	—	377 828,39	1 210 801,71	Метод спутниковых геодезических измерений (определений)	$\sqrt{(0,00^2 + 0,10^2)} = 0,10$	—
74	—	—	377 865,84	1 210 764,39	Аналитический метод		Временный межевой знак
73	—	—	377 891,76	1 210 738,47			
335	17 985,01	16 294,94	—	—			

2. Сведения о частях границ уточняемого земельного участка с кадастровым номером 13:24:0107032:9 :

Обозначение части границ		Горизонтальное проложение (S), м	Описание прохождения части границ	Сведения о согласовании местоположения границ (согласовано/спорное)
от т.	до т.			
1	2	3	4	5
н116У	н13У	21,77	—	согласовано
н13У	н24У	21,15		
н24У	н23У	23,16		
н23У	н22У	25,49		
н22У	н117У	25,41		
н117У	н118У	17,79		
н118У	74	52,87		
74	73	36,66		
73	н116У	1,06		

3. Сведения о характеристиках уточняемого земельного участка с кадастровым номером 13:24:0107032:9 :

№ п/п	Наименование характеристики	Значение характеристики
1	2	3
1.	Адрес земельного участка	—
1.1.	Сведения о местоположении земельного участка (при отсутствии адреса) в структурированном в соответствии с федеральной информационной адресной системой виде	Российская Федерация, Республика Мордовия, Ковылкинский р-н, Ковылкино г, Саранская ул, д 118
1.2.	Дополнительные сведения о местоположении земельного участка	—
2.	Площадь земельного участка ± величина погрешности определения (вычисления) площади ($P \pm \Delta P$), м ²	1 980 ± 16,00
3.	Формула, примененная для вычисления предельной погрешности определения площади земельного участка, с подставленными значениями и итоговые (вычисленные) значения	$3,5 * 0,10 * \sqrt{(1\ 980,00)} = 16$

1	2	3
4.	Площадь земельного участка согласно сведениям Единого государственного реестра недвижимости (Ркад), м ²	1 980,00
5.	Оценка расхождения Р и Ркад (Р - Ркад), м ²	0
6.	Предельный минимальный и максимальный размеры земельного участка (Рмин и Рмакс), м ²	Рмин = Рмин = 450 Рмакс = Рмакс = 2 000
7.	Кадастровый или иной государственный учетный номер (инвентарный) здания, сооружения, объекта незавершенного строительства, расположенного на земельном участке	13:24:0107032:54; 13:24:0000000:41
8.	Вид (виды) разрешенного использования	Для эксплуатации и обслуживания индивидуального жилого дома
8.1.	Дополнительные сведения об использовании земельного участка	—
9.	Сведения о земельных участках (землях общего пользования, территории общего пользования), посредством которых обеспечивается доступ	Земли общего пользования
10.	Иные сведения	—

4. Пояснения к сведениям об уточняемом земельном участке с кадастровым номером 13:24:0107032:9 :

1.	Координаты поворотных точек границы участка в ЕГРН представлены в условной системе координат. При уточнении учитывается контур, фактическое расположение ограждение и капитальные строения домовладений, существование которых 15 и более лет подтверждается техническими паспортами БТИ.
----	---

1. Сведения о характерных точках границ уточняемого земельного участка с кадастровым номером 13:24:0107032:13 :
Система координат МСК-13, зона 1 Зона № 1

Обозначение характерных точек границ	Координаты, м				Метод определения координат	Формулы, примененные для расчета средней квадратической погрешности определения координат характерных точек границ (Mt), с подставленными в такие формулы значениями и итоговые (вычисленные) значения Mt, м	Описание закрепления точки
	содержатся в Едином государственном реестре недвижимости		определены в результате выполнения комплексных кадастровых работ				
	X	Y	X	Y			
1	2	3	4	5	6	7	8
25	18 008,46	16 391,95	—	—	Аналитический метод	$\sqrt{(0,00^2 + 0,10^2)} = 0,10$	—
26	17 996,42	16 378,67	—	—			
27	18 020,87	16 358,99	—	—			
28	18 028,91	16 352,77	—	—			
29	18 035,28	16 348,56	—	—			
30	18 053,66	16 329,74	—	—			

1	2	3	4	5	6	7	8
31	18 063,80	16 339,62	—	—	Аналитический метод	$\sqrt{(0,00^2 + 0,10^2)} = 0,10$	—
32	18 067,46	16 342,37	—	—			
33	18 052,75	16 358,10	—	—			
34	18 041,69	16 366,01	—	—			
17	—	—	377 967,99	1 210 796,30	Метод спутниковых геодезических измерений (определений)		Долговременный межевой знак
н25У	—	—	377 978,60	1 210 805,76			
н26У	—	—	377 982,13	1 210 808,63			
н27У	—	—	377 970,46	1 210 819,43			
н28У	—	—	377 956,41	1 210 831,68			
н29У	—	—	377 920,13	1 210 861,23			
н30У	—	—	377 909,23	1 210 848,04		Аналитический метод	—
20	—	—	377 923,37	1 210 836,65			
19	—	—	377 943,38	1 210 819,58			
18	—	—	377 960,88	1 210 803,80	Долговременный межевой знак		
25	18 008,46	16 391,95	—	—		—	

2. Сведения о частях границ уточняемого земельного участка с кадастровым номером 13:24:0107032:13 :

Обозначение части границ		Горизонтальное проложение (S), м	Описание прохождения части границ	Сведения о согласовании местоположения границ (согласовано/спорное)
от т.	до т.			
1	2	3	4	5
17	н25У	14,21	—	согласовано
н25У	н26У	4,55		
н26У	н27У	15,90		
н27У	н28У	18,64		
н28У	н29У	46,79		

1	2	3	4	5
н29У	н30У	17,11	—	согласовано
н30У	20	18,16		
20	19	26,30		
19	18	23,56		
18	17	10,33		

3. Сведения о характеристиках уточняемого земельного участка с кадастровым номером 13:24:0107032:13 :

№ п/п	Наименование характеристики	Значение характеристики
1	2	3
1.	Адрес земельного участка	—
1.1.	Сведения о местоположении земельного участка (при отсутствии адреса) в структурированном в соответствии с федеральной информационной адресной системой виде	Российская Федерация, Республика Мордовия, Ковылкинский р-н, Ковылкино г, Саранская ул, д 128
1.2.	Дополнительные сведения о местоположении земельного участка	—
2.	Площадь земельного участка ± величина погрешности определения (вычисления) площади ($P \pm \Delta P$), м ²	1 401 ± 13,00
3.	Формула, примененная для вычисления предельной погрешности определения площади земельного участка, с подставленными значениями и итоговые (вычисленные) значения	$3,5 * 0,10 * \sqrt{(1\ 401,00)} = 13$
4.	Площадь земельного участка согласно сведениям Единого государственного реестра недвижимости (Ркад), м ²	1 401,00
5.	Оценка расхождения Р и Ркад ($P - P_{кад}$), м ²	0
6.	Предельный минимальный и максимальный размеры земельного участка (Рмин и Рмакс), м ²	Рмин = Рмин = 450 Рмакс = Рмакс = 2 000
7.	Кадастровый или иной государственный учетный номер (инвентарный) здания, сооружения, объекта незавершенного строительства, расположенного на земельном участке	13:24:0107032:48; 13:24:0000000:41
8.	Вид (виды) разрешенного использования	Для индивидуального жилищного строительства
8.1.	Дополнительные сведения об использовании земельного участка	—
9.	Сведения о земельных участках (землях общего пользования, территории общего пользования), посредством которых обеспечивается доступ	Земли общего пользования
10.	Иные сведения	—

4. Пояснения к сведениям об уточняемом земельном участке с кадастровым номером 13:24:0107032:13 :

1. Координаты поворотных точек границы участка в ЕГРН представлены в условной системе координат. При уточнении учитывается контур, фактическое расположение ограждение и капитальные строения домовладений, существование которых 15 и более лет подтверждается техническими паспортами БТИ.

1. Сведения о характерных точках границ уточняемого земельного участка с кадастровым номером 13:24:0107032:14 :
 Система координат МСК-13, зона 1 Зона № 1

Обозначение характерных точек границ	Координаты, м				Метод определения координат	Формулы, примененные для расчета средней квадратической погрешности определения координат характерных точек границ (Mt), с подставленными в такие формулы значениями и итоговые (вычисленные) значения Mt, м	Описание закрепления точки
	содержатся в Едином государственном реестре недвижимости		определены в результате выполнения комплексных кадастровых работ				
	X	Y	X	Y			
1	2	3	4	5	6	7	8
35	17 987,78	16 407,89	—	—	Аналитический метод	$\sqrt{(0,00^2 + 0,10^2)} = 0,00$	—
34	18 041,69	16 366,01	—	—		$\sqrt{(0,00^2 + 0,10^2)} = 0,10$	
33	18 052,75	16 358,10	—	—			
32	18 067,46	16 342,37	—	—			
36	18 078,82	16 352,96	—	—			
37	18 074,07	16 358,57	—	—			
38	18 069,04	16 364,79	—	—		$\sqrt{(0,00^2 + 0,10^2)} = 0,00$	
39	18 062,51	16 372,35	—	—			
40	18 001,63	16 422,21	—	—			
н26У	—	—	377 982,13	1 210 808,63		Метод спутниковых геодезических измерений (определений)	
н31У	—	—	377 994,90	1 210 818,59			
н32У	—	—	377 990,27	1 210 824,58			
н33У	—	—	377 982,63	1 210 832,34			
н34У	—	—	377 976,40	1 210 837,45			
н35У	—	—	377 972,22	1 210 841,89			

1	2	3	4	5	6	7	8
н36У	—	—	377 966,25	1 210 845,23	Метод спутниковых геодезических измерений (определений)	$\sqrt{(0,00^2 + 0,10^2)} = 0,10$	—
н37У	—	—	377 954,59	1 210 855,41			
н38У	—	—	377 926,02	1 210 880,50			
н39У	—	—	377 915,20	1 210 889,96			
н40У	—	—	377 901,65	1 210 876,25			
н29У	—	—	377 920,13	1 210 861,23			
н28У	—	—	377 956,41	1 210 831,68			
н27У	—	—	377 970,46	1 210 819,43			угол забора
35	17 987,78	16 407,89	—	—	Аналитический метод	$\sqrt{(0,00^2 + 0,10^2)} = 0,00$	—

2. Сведения о частях границ уточняемого земельного участка с кадастровым номером _____ **13:24:0107032:14** _____ :

Обозначение части границ		Горизонтальное проложение (S), м	Описание прохождения части границ	Сведения о согласовании местоположения границ (согласовано/спорное)
от т.	до т.			
1	2	3	4	5
н26У	н31У	16,19	—	согласовано
н31У	н32У	7,57		
н32У	н33У	10,89		
н33У	н34У	8,06		
н34У	н35У	6,10		
н35У	н36У	6,84		
н36У	н37У	15,48		
н37У	н38У	38,02		
н38У	н39У	14,37		
н39У	н40У	19,28		
н40У	н29У	23,81		
н29У	н28У	46,79		
н28У	н27У	18,64		

1	2	3	4	5
н27У	н26У	15,90	—	согласовано

3. Сведения о характеристиках уточняемого земельного участка с кадастровым номером 13:24:0107032:14 :

№ п/п	Наименование характеристики	Значение характеристики
1	2	3
1.	Адрес земельного участка	—
1.1.	Сведения о местоположении земельного участка (при отсутствии адреса) в структурированном в соответствии с федеральной информационной адресной системой виде	Российская Федерация, Республика Мордовия, Ковылкинский р-н, Ковылкино г, Саранская ул, д 130
1.2.	Дополнительные сведения о местоположении земельного участка	—
2.	Площадь земельного участка ± величина погрешности определения (вычисления) площади ($P \pm \Delta P$), м ²	1 885 ± 15,00
3.	Формула, примененная для вычисления предельной погрешности определения площади земельного участка, с подставленными значениями и итоговые (вычисленные) значения	$3,5*0,10*\sqrt{(1\ 885,00)} = 15$
4.	Площадь земельного участка согласно сведениям Единого государственного реестра недвижимости (Ркад), м ²	1 885,00
5.	Оценка расхождения Р и Ркад ($P - P_{кад}$), м ²	0
6.	Предельный минимальный и максимальный размеры земельного участка ($P_{мин}$ и $P_{макс}$), м ²	$P_{мин} = P_{мин} = 450$ $P_{макс} = P_{макс} = 2\ 000$
7.	Кадастровый или иной государственный учетный номер (инвентарный) здания, сооружения, объекта незавершенного строительства, расположенного на земельном участке	13:24:0107032:56; 13:24:0000000:41
8.	Вид (виды) разрешенного использования	Для размещения дома индивидуальной жилой застройки
8.1.	Дополнительные сведения об использовании земельного участка	—
9.	Сведения о земельных участках (землях общего пользования, территории общего пользования), посредством которых обеспечивается доступ	Земли общего пользования
10.	Иные сведения	—

4. Пояснения к сведениям об уточняемом земельном участке с кадастровым номером 13:24:0107032:14 :

1.	Координаты поворотных точек границы участка в ЕГРН представлены в условной системе координат. При уточнении учитывается контур, фактическое расположение ограждение и капитальные строения домовладений, существование которых 15 и более лет подтверждается техническими паспортами БТИ.
----	---

1. Сведения о характерных точках границ уточняемого земельного участка с кадастровым номером

13:24:0107032:15

Система координат МСК-13, зона 1

Зона № 1

Обозначение характерных точек границ	Координаты, м				Метод определения координат	Формулы, примененные для расчета средней квадратической погрешности определения координат характерных точек границ (Mt), с подставленными в такие формулы значениями и итоговые (вычисленные) значения Mt, м	Описание закрепления точки
	содержатся в Едином государственном реестре недвижимости		определены в результате выполнения комплексных кадастровых работ				
	X	Y	X	Y			
1	2	3	4	5	6	7	8
41	377 927,20	1 210 876,39	—	—	Аналитический метод	$\sqrt{(0,00^2 + 0,10^2)} = 0,10$	—
н38У	—	—	377 926,02	1 210 880,50	Метод спутниковых геодезических измерений (определений)		
н37У	—	—	377 954,59	1 210 855,41			угол забора
н36У	—	—	377 966,25	1 210 845,23			
н35У	—	—	377 972,22	1 210 841,89			
н34У	—	—	377 976,40	1 210 837,45			
н33У	—	—	377 982,63	1 210 832,34			
н32У	—	—	377 990,27	1 210 824,58			
н31У	—	—	377 994,90	1 210 818,59			
н41У	—	—	377 995,87	1 210 817,43			
42	377 978,09	1 210 836,50	—	—	Аналитический метод	—	
43	377 984,62	1 210 829,00	—	—			
44	377 989,92	1 210 822,91	—	—			
45	377 994,88	1 210 817,43	—	—			

1	2	3	4	5	6	7	8
46	378 009,65	1 210 828,00	378 009,65	1 210 828,00	Аналитический метод	$\sqrt{(0,00^2 + 0,10^2)} = 0,10$	Долговременный межевой знак (деревянный столб)
47	377 985,37	1 210 851,62	377 985,37	1 210 851,62			
48	377 938,95	1 210 887,43	377 938,95	1 210 887,43			
н42У	—	—	377 934,89	1 210 891,00	Метод спутниковых геодезических измерений (определений)		—
41	377 927,20	1 210 876,39	—	—	Аналитический метод		

2. Сведения о частях границ уточняемого земельного участка с кадастровым номером 13:24:0107032:15 :

Обозначение части границ		Горизонтальное проложение (S), м	Описание прохождения части границ	Сведения о согласовании местоположения границ (согласовано/спорное)
от т.	до т.			
1	2	3	4	5
н38У	н37У	38,02	—	согласовано
н37У	н36У	15,48		
н36У	н35У	6,84		
н35У	н34У	6,10		
н34У	н33У	8,06		
н33У	н32У	10,89		
н32У	н31У	7,57		
н31У	н41У	1,51		
н41У	46	17,37		
46	47	33,87		
47	48	58,63		
48	н42У	5,41		
н42У	н38У	13,75		

3. Сведения о характеристиках уточняемого земельного участка с кадастровым номером 13:24:0107032:15 :

№ п/п	Наименование характеристики	Значение характеристики
1	2	3

1	2	3
1.	Адрес земельного участка	—
1.1.	Сведения о местоположении земельного участка (при отсутствии адреса) в структурированном в соответствии с федеральной информационной адресной системой виде	Российская Федерация, Республика Мордовия, Ковылкинский р-н, Ковылкино г, Саранская ул, д 132
1.2.	Дополнительные сведения о местоположении земельного участка	—
2.	Площадь земельного участка \pm величина погрешности определения (вычисления) площади ($P \pm \Delta P$), м ²	1 497 \pm 14,00
3.	Формула, примененная для вычисления предельной погрешности определения площади земельного участка, с подставленными значениями и итоговые (вычисленные) значения	$3,5 * 0,10 * \sqrt{(1\ 497,00)} = 14$
4.	Площадь земельного участка согласно сведениям Единого государственного реестра недвижимости (Ркад), м ²	1 497,00
5.	Оценка расхождения P и Ркад ($P - P_{кад}$), м ²	0
6.	Предельный минимальный и максимальный размеры земельного участка (Рмин и Рмакс), м ²	Рмин = Рмин = 450 Рмакс = Рмакс = 2 000
7.	Кадастровый или иной государственный учетный номер (инвентарный) здания, сооружения, объекта незавершенного строительства, расположенного на земельном участке	—
8.	Вид (виды) разрешенного использования	Для эксплуатации и обслуживания индивидуального жилого дома
8.1.	Дополнительные сведения об использовании земельного участка	—
9.	Сведения о земельных участках (землях общего пользования, территории общего пользования), посредством которых обеспечивается доступ	Земли общего пользования
10.	Иные сведения	—
4. Пояснения к сведениям об уточняемом земельном участке с кадастровым номером		13:24:0107032:15 :
1.	—	—

1. Сведения о характерных точках границ уточняемого земельного участка с кадастровым номером

13:24:0107032:16

Система координат МСК-13, зона 1

Зона № 1

Обозначение характерных точек границ	Координаты, м				Метод определения координат	Формулы, примененные для расчета средней квадратической погрешности определения координат характерных точек границ (Mt), с подставленными в такие формулы значениями и итоговые (вычисленные) значения Mt, м	Описание закрепления точки
	содержатся в Едином государственном реестре недвижимости		определены в результате выполнения комплексных кадастровых работ				
	X	Y	X	Y			
1	2	3	4	5	6	7	8
49	377 929,01	1 210 895,13	—	—	Аналитический метод	$\sqrt{(0,00^2 + 0,10^2)} = 0,10$	Долговременный межевой знак (деревянный столб)
н43У	—	—	377 925,92	1 210 898,96	Метод спутниковых геодезических измерений (определений)		—
н42У	—	—	377 934,89	1 210 891,00			
48	377 938,95	1 210 887,43	377 938,95	1 210 887,43	Аналитический метод		Долговременный межевой знак (деревянный столб)
47	377 985,37	1 210 851,62	377 985,37	1 210 851,62			
46	378 009,65	1 210 828,00	378 009,65	1 210 828,00			
н44У	—	—	378 023,46	1 210 837,61	Метод спутниковых геодезических измерений (определений)		угол забора
н45У	—	—	378 008,43	1 210 854,14			
н46У	—	—	377 994,83	1 210 864,72			
50	378 023,83	1 210 837,91	—	—	Аналитический метод		Долговременный межевой знак (деревянный столб)
51	378 017,57	1 210 845,27	—	—			
52	378 011,71	1 210 851,68	—	—			

1	2	3	4	5	6	7	8
53	378 009,03	1 210 854,71	—	—	Аналитический метод	$\sqrt{(0,00^2 + 0,10^2)} = 0,10$	Долговременный межевой знак (деревянный столб)
54	378 003,63	1 210 859,43	—	—			
55	377 995,90	1 210 865,84	377 995,90	1 210 865,84			
56	377 963,55	1 210 890,61	377 963,55	1 210 890,61			
57	377 941,12	1 210 908,49	377 941,12	1 210 908,49			
49	377 929,01	1 210 895,13	—	—			

2. Сведения о частях границ уточняемого земельного участка с кадастровым номером _____ **13:24:0107032:16** _____ :

Обозначение части границ		Горизонтальное проложение (S), м	Описание прохождения части границ	Сведения о согласовании местоположения границ (согласовано/спорное)
от т.	до т.			
1	2	3	4	5
н43У	н42У	11,99	—	согласовано
н42У	48	5,41		
48	47	58,63		
47	46	33,87		
46	н44У	16,82		
н44У	н45У	22,34		
н45У	н46У	17,23		
н46У	55	1,55		
55	56	40,74		
56	57	28,68		
57	н43У	17,94		

3. Сведения о характеристиках уточняемого земельного участка с кадастровым номером _____ **13:24:0107032:16** _____ :

№ п/п	Наименование характеристики	Значение характеристики
1	2	3

1	2	3
1.	Адрес земельного участка	—
1.1.	Сведения о местоположении земельного участка (при отсутствии адреса) в структурированном в соответствии с федеральной информационной адресной системой виде	Российская Федерация, Республика Мордовия, Ковылкинский р-н, Ковылкино г, Саранская ул, д 134
1.2.	Дополнительные сведения о местоположении земельного участка	—
2.	Площадь земельного участка ± величина погрешности определения (вычисления) площади ($P \pm \Delta P$), м ²	1 907 ± 15,00
3.	Формула, примененная для вычисления предельной погрешности определения площади земельного участка, с подставленными значениями и итоговые (вычисленные) значения	$3,5 * 0,10 * \sqrt{(1\ 907,00)} = 15$
4.	Площадь земельного участка согласно сведениям Единого государственного реестра недвижимости (Ркад), м ²	1 907,00
5.	Оценка расхождения P и Ркад ($P - P_{кад}$), м ²	0
6.	Предельный минимальный и максимальный размеры земельного участка (Рмин и Рмакс), м ²	Рмин = Рмин = 450 Рмакс = Рмакс = 2 000
7.	Кадастровый или иной государственный учетный номер (инвентарный) здания, сооружения, объекта незавершенного строительства, расположенного на земельном участке	—
8.	Вид (виды) разрешенного использования	Для индивидуального жилищного строительства
8.1.	Дополнительные сведения об использовании земельного участка	—
9.	Сведения о земельных участках (землях общего пользования, территории общего пользования), посредством которых обеспечивается доступ	Земли общего пользования
10.	Иные сведения	—
4. Пояснения к сведениям об уточняемом земельном участке с кадастровым номером		13:24:0107032:16 :
1.	—	—

1. Сведения о характерных точках границ уточняемого земельного участка с кадастровым номером

13:24:0107032:18

Система координат МСК-13, зона 1

Зона № 1

Обозначение характерных точек границ	Координаты, м				Метод определения координат	Формулы, примененные для расчета средней квадратической погрешности определения координат характерных точек границ (Mt), с подставленными в такие формулы значениями и итоговые (вычисленные) значения Mt, м	Описание закрепления точки
	содержатся в Едином государственном реестре недвижимости		определены в результате выполнения комплексных кадастровых работ				
	X	Y	X	Y			
1	2	3	4	5	6	7	8
58	378 049,76	1 210 859,82	378 049,76	1 210 859,82	Аналитический метод	$\sqrt{(0,00^2 + 0,10^2)} = 0,10$	Долговременный межевой знак
59	378 043,53	1 210 867,62	378 043,53	1 210 867,62			
60	378 028,65	1 210 880,80	378 028,65	1 210 880,80			
н50У	—	—	378 020,53	1 210 887,45	Метод спутниковых геодезических измерений (определений)		столб ограждения
н51У	—	—	378 013,36	1 210 893,47			угол забора
н52У	—	—	378 006,79	1 210 898,36			—
61	378 007,93	1 210 899,15	—	—	Аналитический метод		Долговременный межевой знак
62	377 995,97	1 210 885,41	—	—			
н53У	—	—	377 995,62	1 210 885,09	Метод спутниковых геодезических измерений (определений)		—
н54У	—	—	378 001,30	1 210 880,51			столб ограждения
н47У	—	—	378 006,23	1 210 876,41			
63	378 021,52	1 210 864,74	378 021,52	1 210 864,74	Аналитический метод	Долговременный межевой знак	

1	2	3	4	5	6	7	8
64	378 035,29	1 210 849,06	378 035,29	1 210 849,06	Аналитический метод	$\sqrt{(0,00^2 + 0,10^2)} = 0,10$	Долговременный межевой знак
58	378 049,76	1 210 859,82	378 049,76	1 210 859,82			

2. Сведения о частях границ уточняемого земельного участка с кадастровым номером 13:24:0107032:18 :

Обозначение части границ		Горизонтальное проложение (S), м	Описание прохождения части границ	Сведения о согласовании местоположения границ (согласовано/спорное)
от т.	до т.			
1	2	3	4	5
58	59	9,98	—	согласовано
59	60	19,88		
60	н50У	10,50		
н50У	н51У	9,36		
н51У	н52У	8,19		
н52У	н53У	17,35		
н53У	н54У	7,30		
н54У	н47У	6,41		
н47У	63	19,23		
63	64	20,87		
64	58	18,03		

3. Сведения о характеристиках уточняемого земельного участка с кадастровым номером 13:24:0107032:18 :

№ п/п	Наименование характеристики	Значение характеристики
1	2	3
1.	Адрес земельного участка	—
1.1.	Сведения о местоположении земельного участка (при отсутствии адреса) в структурированном в соответствии с федеральной информационной адресной системой виде	Российская Федерация, Республика Мордовия, Ковылкинский р-н, Ковылкино г, Саранская ул, д 140
1.2.	Дополнительные сведения о местоположении земельного участка	—
2.	Площадь земельного участка ± величина погрешности определения (вычисления) площади ($P \pm \Delta P$), м ²	980 ± 11,00
3.	Формула, примененная для вычисления предельной погрешности определения площади земельного участка, с подставленными значениями и итоговые (вычисленные) значения	$3,5 * 0,10 * \sqrt{(980,00)} = 11$

1	2	3
4.	Площадь земельного участка согласно сведениям Единого государственного реестра недвижимости (Ркад), м ²	980,00
5.	Оценка расхождения Р и Ркад (Р - Ркад), м ²	0
6.	Предельный минимальный и максимальный размеры земельного участка (Рмин и Рмакс), м ²	Рмин = Рмин = 450 Рмакс = Рмакс = 2 000
7.	Кадастровый или иной государственный учетный номер (инвентарный) здания, сооружения, объекта незавершенного строительства, расположенного на земельном участке	13:24:0107032:53; 13:24:0000000:41
8.	Вид (виды) разрешенного использования	для размещения дома индивидуальной жилой застройки
8.1.	Дополнительные сведения об использовании земельного участка	—
9.	Сведения о земельных участках (землях общего пользования, территории общего пользования), посредством которых обеспечивается доступ	Земли общего пользования
10.	Иные сведения	—

4. Пояснения к сведениям об уточняемом земельном участке с кадастровым номером 13:24:0107032:18 :

1.	—
----	---

1. Сведения о характерных точках границ уточняемого земельного участка с кадастровым номером 13:24:0107032:41 :

Система координат МСК-13, зона 1 Зона № 1

Обозначение характерных точек границ	Координаты, м				Метод определения координат	Формулы, примененные для расчета средней квадратической погрешности определения координат характерных точек границ (Mt), с подставленными в такие формулы значениями и итоговые (вычисленные) значения Mt, м	Описание закрепления точки
	содержатся в Едином государственном реестре недвижимости		определены в результате выполнения комплексных кадастровых работ				
	X	Y	X	Y			
1	2	3	4	5	6	7	8
141	378 284,99	1 211 082,81	—	—	Аналитический метод	$\sqrt{(0,00^2 + 0,10^2)} = 0,10$	—
н6У	—	—	378 285,42	1 211 082,08	Метод спутниковых геодезических измерений (определений)		угол здания, строения
н5У	—	—	378 287,26	1 211 080,23			
н4У	—	—	378 288,05	1 211 081,07			

1	2	3	4	5	6	7	8
н3У	—	—	378 290,84	1 211 078,45	Метод спутниковых геодезических измерений (определений)		угол здания, строения
н2У	—	—	378 302,65	1 211 067,50			угол забора
н109У	—	—	378 312,35	1 211 079,03			
н110У	—	—	378 296,43	1 211 095,05			
142	378 289,04	1 211 080,63	—	—	Аналитический метод	$\sqrt{(0,00^2 + 0,10^2)} = 0,10$	—
143	378 291,25	1 211 078,61	—	—			
144	378 303,11	1 211 068,65	—	—			
145	378 311,61	1 211 078,59	—	—			
146	378 308,85	1 211 081,14	—	—			
147	378 308,14	1 211 081,89	—	—			
148	378 300,82	1 211 089,69	—	—			
149	378 295,93	1 211 094,39	378 295,93	1 211 094,39			
141	378 284,99	1 211 082,81	—	—			

2. Сведения о частях границ уточняемого земельного участка с кадастровым номером 13:24:0107032:41 :

Обозначение части границ		Горизонтальное проложение (S), м	Описание прохождения части границ	Сведения о согласовании местоположения границ (согласовано/спорное)
от т.	до т.			
1	2	3	4	5
н6У	н5У	2,61	—	согласовано
н5У	н4У	1,15		
н4У	н3У	3,83		
н3У	н2У	16,11		
н2У	н109У	15,07		
н109У	н110У	22,59		
н110У	149	0,83		
149	н6У	16,19		

3. Сведения о характеристиках уточняемого земельного участка с кадастровым номером 13:24:0107032:41 :

№ п/п	Наименование характеристики	Значение характеристики
1	2	3

1	2	3
1.	Адрес земельного участка	—
1.1.	Сведения о местоположении земельного участка (при отсутствии адреса) в структурированном в соответствии с федеральной информационной адресной системой виде	Российская Федерация, Республика Мордовия, Ковылкинский р-н, Ковылкино г, Саранская ул, д 176
1.2.	Дополнительные сведения о местоположении земельного участка	—
2.	Площадь земельного участка ± величина погрешности определения (вычисления) площади ($P \pm \Delta P$), м ²	352 ± 7,00
3.	Формула, примененная для вычисления предельной погрешности определения площади земельного участка, с подставленными значениями и итоговые (вычисленные) значения	$3,5 * 0,10 * \sqrt{(352,00)} = 7$
4.	Площадь земельного участка согласно сведениям Единого государственного реестра недвижимости (Ркад), м ²	320,00
5.	Оценка расхождения P и Ркад ($P - P_{кад}$), м ²	32
6.	Предельный минимальный и максимальный размеры земельного участка (Рмин и Рмакс), м ²	Рмин = Рмин = 450 Рмакс = Рмакс = 2 000
7.	Кадастровый или иной государственный учетный номер (инвентарный) здания, сооружения, объекта незавершенного строительства, расположенного на земельном участке	13:24:0107032:67; 13:24:0000000:41
8.	Вид (виды) разрешенного использования	Для эксплуатации и обслуживания индивидуального жилого дома
8.1.	Дополнительные сведения об использовании земельного участка	—
9.	Сведения о земельных участках (землях общего пользования, территории общего пользования), посредством которых обеспечивается доступ	Земли общего пользования
10.	Иные сведения	—
4. Пояснения к сведениям об уточняемом земельном участке с кадастровым номером		13:24:0107032:41 :
1.	Уточнение границы земельного участка проведено из-за того, что погрешность поворотных точек не соответствовала требованиям.	

1. Сведения о характерных точках границ уточняемого земельного участка с кадастровым номером _____ 13:24:0107032:42 _____ :
 Система координат _____ МСК-13, зона 1 _____ Зона № _____ 1 _____

Обозначение характерных точек границ	Координаты, м				Метод определения координат	Формулы, примененные для расчета средней квадратической погрешности определения координат характерных точек границ (Mt), с подставленными в такие формулы значениями и итоговые (вычисленные) значения Mt, м	Описание закрепления точки
	содержатся в Едином государственном реестре недвижимости		определены в результате выполнения комплексных кадастровых работ				
	X	Y	X	Y			
1	2	3	4	5	6	7	8
141	378 284,99	1 211 082,81	—	—	Аналитический метод	$\sqrt{(0,00^2 + 0,10^2)} = 0,10$	—
149	378 295,93	1 211 094,39	378 295,93	1 211 094,39			
н111У	—	—	378 250,17	1 211 143,24	Метод спутниковых геодезических измерений (определений)		
н112У	—	—	378 243,39	1 211 144,45			
150	378 246,66	1 211 147,11	—	—	Аналитический метод		
151	378 232,38	1 211 135,76	378 232,38	1 211 135,76			
н6У	—	—	378 285,42	1 211 082,08	Метод спутниковых геодезических измерений (определений)		угол здания, строения
141	378 284,99	1 211 082,81	—	—	Аналитический метод		—

2. Сведения о частях границ уточняемого земельного участка с кадастровым номером _____ 13:24:0107032:42 _____ :

Обозначение части границ		Горизонтальное проложение (S), м	Описание прохождения части границ	Сведения о согласовании местоположения границ (согласовано/спорное)
от т.	до т.			
1	2	3	4	5
149	н111У	66,94	—	согласовано
н111У	н112У	6,89		
н112У	151	14,03		
151	н6У	75,46		
н6У	149	16,19		

3. Сведения о характеристиках уточняемого земельного участка с кадастровым номером _____ 13:24:0107032:42 _____ :

№ п/п	Наименование характеристики	Значение характеристики
1	2	3
1		

1	2	3
1.	Адрес земельного участка	—
1.1.	Сведения о местоположении земельного участка (при отсутствии адреса) в структурированном в соответствии с федеральной информационной адресной системой виде	Российская Федерация, Республика Мордовия, Ковылкинский р-н, Ковылкино г, Саранская ул, д 176а
1.2.	Дополнительные сведения о местоположении земельного участка	—
2.	Площадь земельного участка \pm величина погрешности определения (вычисления) площади ($P \pm \Delta P$), м ²	1 250 \pm 12,00
3.	Формула, примененная для вычисления предельной погрешности определения площади земельного участка, с подставленными значениями и итоговые (вычисленные) значения	$3,5 * 0,10 * \sqrt{(1\ 250,00)} = 12$
4.	Площадь земельного участка согласно сведениям Единого государственного реестра недвижимости (Ркад), м ²	1 250,00
5.	Оценка расхождения P и Ркад ($P - P_{кад}$), м ²	0
6.	Предельный минимальный и максимальный размеры земельного участка ($P_{мин}$ и $P_{макс}$), м ²	$P_{мин} = P_{мин} = 450$ $P_{макс} = P_{макс} = 2\ 000$
7.	Кадастровый или иной государственный учетный номер (инвентарный) здания, сооружения, объекта незавершенного строительства, расположенного на земельном участке	—
8.	Вид (виды) разрешенного использования	Для индивидуального жилищного строительства
8.1.	Дополнительные сведения об использовании земельного участка	—
9.	Сведения о земельных участках (землях общего пользования, территории общего пользования), посредством которых обеспечивается доступ	Земли общего пользования
10.	Иные сведения	—
4. Пояснения к сведениям об уточняемом земельном участке с кадастровым номером		13:24:0107032:42 :
1.	Уточнение границы земельного участка проведено из-за того, что погрешность поворотных точек не соответствовала требованиям и один из углов участка располагался на дороге общего пользования.	

1. Сведения о характерных точках границ уточняемого земельного участка с кадастровым номером					13:24:0107032:80		
Система координат			МСК-13, зона 1		Зона № 1		
Обозначение характерных точек границ	Координаты, м				Метод определения координат	Формулы, примененные для расчета средней квадратической погрешности определения координат характерных точек границ (Mt), с подставленными в такие формулы значениями и итоговые (вычисленные) значения Mt, м	Описание закрепления точки
	содержатся в Едином государственном реестре недвижимости		определены в результате выполнения комплексных кадастровых работ				
	X	Y	X	Y			
1	2	3	4	5	6	7	8
331	378 191,65	1 210 963,86	—	—	Аналитический метод	$\sqrt{(0,00^2 + 0,10^2)} = 0,10$	Долговременный межевой знак
н82У	—	—	378 191,66	1 210 965,04	Метод спутниковых геодезических измерений (определений)		угол забора
н89У	—	—	378 185,25	1 210 972,23			столб ограждения
н88У	—	—	378 178,30	1 210 979,09			угол здания, строения
н87У	—	—	378 172,16	1 210 985,70			—
н86У	—	—	378 166,98	1 210 991,91			—
332	378 146,70	1 211 014,93	378 146,70	1 211 014,93			Аналитический метод
333	378 133,91	1 211 005,47	378 133,91	1 211 005,47			
100	—	—	378 139,44	1 210 998,88			
334	378 177,16	1 210 953,95	378 177,16	1 210 953,95			
331	378 191,65	1 210 963,86	—	—			

2. Сведения о частях границ уточняемого земельного участка с кадастровым номером 13:24:0107032:80 :

Обозначение части границ		Горизонтальное проложение (S), м	Описание прохождения части границ	Сведения о согласовании местоположения границ (согласовано/спорное)
от т.	до т.			
1	2	3	4	5
н82У	н89У	9,63	—	согласовано
н89У	н88У	9,77		
н88У	н87У	9,02		
н87У	н86У	8,09		
н86У	332	30,68		
332	333	15,91		
333	100	8,60		
100	334	58,66		
334	н82У	18,25		

3. Сведения о характеристиках уточняемого земельного участка с кадастровым номером 13:24:0107032:80 :

№ п/п	Наименование характеристики	Значение характеристики
1	2	3
1.	Адрес земельного участка	—
1.1.	Сведения о местоположении земельного участка (при отсутствии адреса) в структурированном в соответствии с федеральной информационной адресной системой виде	431350, Российская Федерация, Республика Мордовия, Ковылкино г, Саранская ул, уч 156
1.2.	Дополнительные сведения о местоположении земельного участка	—
2.	Площадь земельного участка ± величина погрешности определения (вычисления) площади ($P \pm \Delta P$), м ²	1 128 ± 12,00
3.	Формула, примененная для вычисления предельной погрешности определения площади земельного участка, с подставленными значениями и итоговые (вычисленные) значения	$3,5 * 0,10 * \sqrt{(1\ 128,00)} = 12$
4.	Площадь земельного участка согласно сведениям Единого государственного реестра недвижимости (Ркад), м ²	1 127,00
5.	Оценка расхождения Р и Ркад ($P - P_{кад}$), м ²	1
6.	Предельный минимальный и максимальный размеры земельного участка (Рмин и Рмакс), м ²	Рмин = Рмин = 450 Рмакс = Рмакс = 2 000

1	2	3
7.	Кадастровый или иной государственный учетный номер (инвентарный) здания, сооружения, объекта незавершенного строительства, расположенного на земельном участке	13:24:0107032:62; 13:24:0000000:41
8.	Вид (виды) разрешенного использования	для размещения дома индивидуальной жилой застройки
8.1.	Дополнительные сведения об использовании земельного участка	—
9.	Сведения о земельных участках (землях общего пользования, территории общего пользования), посредством которых обеспечивается доступ	Земли общего пользования
10.	Иные сведения	—
4. Пояснения к сведениям об уточняемом земельном участке с кадастровым номером		13:24:0107032:80 :
1.	Граница земельного участка были откорректированы в результате устранения чересполосицы, пересечений или добавления в контур поворотных точек смежных участков, поэтому изменились несущественно.	

Описание местоположения здания, сооружения, объекта незавершенного строительства на земельном участке

1. Сведения о характерных точках контура объекта недвижимости с кадастровым номером 13:24:0107032:46 :

Система координат МСК-13, зона 1 Зона № 1

Обозначение характерных точек границ	Содержатся в Едином государственном реестре недвижимости			Определены в ходе выполнения комплексных кадастровых работ			Метод определения координат	Формулы, примененные для расчета средней квадратической погрешности определения координат характерных точек (Mt), м, с подставленными в такие формулы значениями и итоговые (вычисленные) значения Mt, м
	координаты, м		Радиус, м	координаты, м		Радиус, м		
	X	Y	R	X	Y	R		
1	2	3	4	5	6	7	8	9
н471О	—	—	—	377 917,15	1 210 778,01	—	Метод спутниковых геодезических измерений (определений)	$\sqrt{(0,00^2 + 0,10^2)} = 0,10$
н468О	—	—	—	377 922,75	1 210 771,71	—		
н473О	—	—	—	377 928,99	1 210 777,26	—		
н474О	—	—	—	377 930,06	1 210 776,06	—		
н475О	—	—	—	377 931,85	1 210 777,66	—		
н470О	—	—	—	377 925,19	1 210 785,15	—		
н471О	—	—	—	377 917,15	1 210 778,01	—		

2. Сведения о характеристиках объекта недвижимости с кадастровым номером 13:24:0107032:46 :

№ п/п	Наименование характеристики	Значение характеристики
1	2	3
1.	Вид объекта недвижимости	Здание
2.	Ранее присвоенный государственный учетный номер (инвентарный) здания, сооружения, объекта незавершенного строительства	—
3.	Кадастровый номер земельного участка (земельных участков), в границах которого (которых) расположены здание, сооружение, объект незавершенного строительства	13:24:0107032:2

1	2	3
4.	Уникальный учетный номер кадастрового квартала, в границах которого расположены здание, сооружение, объект незавершенного строительства	13:24:0107032
5.	Адрес здания, сооружения, объекта незавершенного строительства	—
5.1.	Сведения о местоположении здания, сооружения, объекта незавершенного строительства (при отсутствии адреса) в структурированном в соответствии с федеральной информационной адресной системой виде	Российская Федерация, Республика Мордовия, Ковылкино г, Саранская ул, д 122
5.3.	Дополнительные сведения о местоположении	—
6.	Иные сведения	—

3. Пояснения к сведениям об объекте недвижимости с кадастровым номером 13:24:0107032:46 :

1. —

1. Сведения о характерных точках контура объекта недвижимости с кадастровым номером 13:24:0107032:47 :

Система координат МСК-13, зона 1 Зона № 1

Обозначение характерных точек границ	Содержатся в Едином государственном реестре недвижимости			Определены в ходе выполнения комплексных кадастровых работ			Метод определения координат	Формулы, примененные для расчета средней квадратической погрешности определения координат характерных точек (Mt), м, с подставленными в такие формулы значениями и итоговые (вычисленные) значения Mt, м
	координаты, м		Радиус, м	координаты, м		Радиус, м		
	X	Y	R	X	Y	R		
1	2	3	4	5	6	7	8	9
н476О	—	—	—	377 944,62	1 210 802,92	—	Метод спутниковых геодезических измерений (определений)	$\sqrt{(0,00^2 + 0,10^2)} = 0,10$
н477О	—	—	—	377 951,57	1 210 795,26	—		
н481О	—	—	—	377 955,50	1 210 798,82	—		
н482О	—	—	—	377 955,77	1 210 798,52	—		
н483О	—	—	—	377 958,14	1 210 800,67	—		
н479О	—	—	—	377 950,91	1 210 808,63	—		

1	2	3	4	5	6	7	8	9
н4760	—	—	—	377 944,62	1 210 802,92	—	Метод спутниковых геодезических измерений (определений)	$\sqrt{(0,00^2 + 0,10^2)} = 0,10$

2. Сведения о характеристиках объекта недвижимости с кадастровым номером 13:24:0107032:47 :

№ п/п	Наименование характеристики	Значение характеристики
1	2	3
1.	Вид объекта недвижимости	Здание
2.	Ранее присвоенный государственный учетный номер (инвентарный) здания, сооружения, объекта незавершенного строительства	—
3.	Кадастровый номер земельного участка (земельных участков), в границах которого (которых) расположены здание, сооружение, объект незавершенного строительства	13:24:0107032:12
4.	Уникальный учетный номер кадастрового квартала, в границах которого расположены здание, сооружение, объект незавершенного строительства	13:24:0107032
5.	Адрес здания, сооружения, объекта незавершенного строительства	—
5.1.	Сведения о местоположении здания, сооружения, объекта незавершенного строительства (при отсутствии адреса) в структурированном в соответствии с федеральной информационной адресной системой виде	Российская Федерация, Республика Мордовия, Ковылкино г, Саранская ул, д 126
5.3.	Дополнительные сведения о местоположении	—
6.	Иные сведения	—

3. Пояснения к сведениям об объекте недвижимости с кадастровым номером 13:24:0107032:47 :

1.	—
----	---

1. Сведения о характерных точках контура объекта недвижимости с кадастровым номером 13:24:0107032:48 :

Система координат <u>МСК-13, зона 1</u>		Зона № <u>1</u>						
Обозначение характерных точек границ	Содержатся в Едином государственном реестре недвижимости		Определены в ходе выполнения комплексных кадастровых работ		Метод определения координат	Формулы, примененные для расчета средней квадратической погрешности определения координат характерных точек (Mt), м, с подставленными в такие формулы значениями и итоговые (вычисленные) значения Mt, м		
	координаты, м		Радиус, м	координаты, м			Радиус, м	
	X	Y	R	X			Y	R

1	2	3	4	5	6	7	8	9
н4840	—	—	—	377 966,81	1 210 804,89	—	Метод спутниковых геодезических измерений (определений)	$\sqrt{(0,00^2 + 0,10^2)} = 0,10$
н4850	—	—	—	377 973,29	1 210 810,55	—		
н4860	—	—	—	377 967,90	1 210 816,73	—		
н4870	—	—	—	377 961,42	1 210 811,07	—		
н4840	—	—	—	377 966,81	1 210 804,89	—		

2. Сведения о характеристиках объекта недвижимости с кадастровым номером 13:24:0107032:48 :

№ п/п	Наименование характеристики	Значение характеристики
1	2	3
1.	Вид объекта недвижимости	Здание
2.	Ранее присвоенный государственный учетный номер (инвентарный) здания, сооружения, объекта незавершенного строительства	—
3.	Кадастровый номер земельного участка (земельных участков), в границах которого (которых) расположены здание, сооружение, объект незавершенного строительства	13:24:0107032:13
4.	Уникальный учетный номер кадастрового квартала, в границах которого расположены здание, сооружение, объект незавершенного строительства	13:24:0107032
5.	Адрес здания, сооружения, объекта незавершенного строительства	—
5.1.	Сведения о местоположении здания, сооружения, объекта незавершенного строительства (при отсутствии адреса) в структурированном в соответствии с федеральной информационной адресной системой виде	Российская Федерация, Республика Мордовия, Ковылкино г, Саранская ул, д 128
5.3.	Дополнительные сведения о местоположении	—
6.	Иные сведения	—

3. Пояснения к сведениям об объекте недвижимости с кадастровым номером 13:24:0107032:48 :

1.	—
----	---

1. Сведения о характерных точках контура объекта недвижимости с кадастровым номером 13:24:0107032:49 :

Система координат		МСК-13, зона 1					Зона № <u>1</u>	
Обозначение характерных точек границ	Содержатся в Едином государственном реестре недвижимости			Определены в ходе выполнения комплексных кадастровых работ			Метод определения координат	Формулы, примененные для расчета средней квадратической погрешности определения координат характерных точек (Mt), м, с подставленными в такие формулы значениями и итоговые (вычисленные) значения Mt, м
	координаты, м		Радиус, м	координаты, м		Радиус, м		
	X	Y	R	X	Y	R		
1	2	3	4	5	6	7	8	9
н498О	—	—	—	378 014,79	1 210 855,11	—	Метод спутниковых геодезических измерений (определений)	$\sqrt{(0,00^2 + 0,10^2)} = 0,10$
н495О	—	—	—	378 018,77	1 210 849,97	—		
н496О	—	—	—	378 024,78	1 210 854,63	—		
н500О	—	—	—	378 022,02	1 210 858,19	—		
н501О	—	—	—	378 023,60	1 210 859,41	—		
н502О	—	—	—	378 022,38	1 210 860,99	—		
н498О	—	—	—	378 014,79	1 210 855,11	—		

2. Сведения о характеристиках объекта недвижимости с кадастровым номером 13:24:0107032:49 :

№ п/п	Наименование характеристики	Значение характеристики
1	2	3
1.	Вид объекта недвижимости	Здание
2.	Ранее присвоенный государственный учетный номер (инвентарный) здания, сооружения, объекта незавершенного строительства	—
3.	Кадастровый номер земельного участка (земельных участков), в границах которого (которых) расположены здание, сооружение, объект незавершенного строительства	13:24:0107032:17

1	2	3
4.	Уникальный учетный номер кадастрового квартала, в границах которого расположены здание, сооружение, объект незавершенного строительства	13:24:0107032
5.	Адрес здания, сооружения, объекта незавершенного строительства	—
5.1.	Сведения о местоположении здания, сооружения, объекта незавершенного строительства (при отсутствии адреса) в структурированном в соответствии с федеральной информационной адресной системой виде	Российская Федерация, Республика Мордовия, Ковылкино г, Саранская ул, д 138
5.3.	Дополнительные сведения о местоположении	—
6.	Иные сведения	—

3. Пояснения к сведениям об объекте недвижимости с кадастровым номером 13:24:0107032:49 :

1. —

1. Сведения о характерных точках контура объекта недвижимости с кадастровым номером 13:24:0107032:50 :

Система координат МСК-13, зона 1 Зона № 1

Обозначение характерных точек границ	Содержатся в Едином государственном реестре недвижимости			Определены в ходе выполнения комплексных кадастровых работ			Метод определения координат	Формулы, примененные для расчета средней квадратической погрешности определения координат характерных точек (Mt), м, с подставленными в такие формулы значениями и итоговые (вычисленные) значения Mt, м
	координаты, м		Радиус, м	координаты, м		Радиус, м		
	X	Y	R	X	Y	R		
1	2	3	4	5	6	7	8	9
н5100	—	—	—	378 042,39	1 210 876,53	—	Метод спутниковых геодезических измерений (определений)	$\sqrt{(0,00^2 + 0,10^2)} = 0,10$
н5070	—	—	—	378 047,14	1 210 869,60	—		
н5080	—	—	—	378 056,87	1 210 876,27	—		
н5120	—	—	—	378 053,99	1 210 880,48	—		
н5130	—	—	—	378 055,56	1 210 881,55	—		
н5140	—	—	—	378 053,69	1 210 884,28	—		

1	2	3	4	5	6	7	8	9
н5100	—	—	—	378 042,39	1 210 876,53	—	Метод спутниковых геодезических измерений (определений)	$\sqrt{(0,00^2 + 0,10^2)} = 0,10$

2. Сведения о характеристиках объекта недвижимости с кадастровым номером 13:24:0107032:50 :

№ п/п	Наименование характеристики	Значение характеристики
1	2	3
1.	Вид объекта недвижимости	Здание
2.	Ранее присвоенный государственный учетный номер (инвентарный) здания, сооружения, объекта незавершенного строительства	—
3.	Кадастровый номер земельного участка (земельных участков), в границах которого (которых) расположены здание, сооружение, объект незавершенного строительства	13:24:0107032:4
4.	Уникальный учетный номер кадастрового квартала, в границах которого расположены здание, сооружение, объект незавершенного строительства	13:24:0107032
5.	Адрес здания, сооружения, объекта незавершенного строительства	—
5.1.	Сведения о местоположении здания, сооружения, объекта незавершенного строительства (при отсутствии адреса) в структурированном в соответствии с федеральной информационной адресной системой виде	Российская Федерация, Республика Мордовия, Ковылкино г, Саранская ул, д 142
5.3.	Дополнительные сведения о местоположении	—
6.	Иные сведения	—

3. Пояснения к сведениям об объекте недвижимости с кадастровым номером 13:24:0107032:50 :

1.	—
----	---

1. Сведения о характерных точках контура объекта недвижимости с кадастровым номером 13:24:0107032:51 :

Система координат		МСК-13, зона 1				Зона №		1
Обозначение характерных точек границ	Содержатся в Едином государственном реестре недвижимости			Определены в ходе выполнения комплексных кадастровых работ			Метод определения координат	Формулы, примененные для расчета средней квадратической погрешности определения координат характерных точек (Mt), м, с подставленными в такие формулы значениями и итоговые (вычисленные) значения Mt, м
	координаты, м		Радиус, м	координаты, м		Радиус, м		
	X	Y	R	X	Y	R		

1	2	3	4	5	6	7	8	9
н5260	—	—	—	378 082,92	1 210 907,72	—	Метод спутниковых геодезических измерений (определений)	$\sqrt{(0,00^2 + 0,10^2)} = 0,10$
н5270	—	—	—	378 084,77	1 210 905,62	—		
н5280	—	—	—	378 085,90	1 210 906,62	—		
н5250	—	—	—	378 092,53	1 210 899,14	—		
н5220	—	—	—	378 098,85	1 210 904,75	—		
н5230	—	—	—	378 090,36	1 210 914,32	—		
н5260	—	—	—	378 082,92	1 210 907,72	—		

2. Сведения о характеристиках объекта недвижимости с кадастровым номером 13:24:0107032:51 :

№ п/п	Наименование характеристики	Значение характеристики
1	2	3
1.	Вид объекта недвижимости	Здание
2.	Ранее присвоенный государственный учетный номер (инвентарный) здания, сооружения, объекта незавершенного строительства	—
3.	Кадастровый номер земельного участка (земельных участков), в границах которого (которых) расположены здание, сооружение, объект незавершенного строительства	13:24:0107032:43
4.	Уникальный учетный номер кадастрового квартала, в границах которого расположены здание, сооружение, объект незавершенного строительства	13:24:0107032
5.	Адрес здания, сооружения, объекта незавершенного строительства	—
5.1.	Сведения о местоположении здания, сооружения, объекта незавершенного строительства (при отсутствии адреса) в структурированном в соответствии с федеральной информационной адресной системой виде	Российская Федерация, Республика Мордовия, Ковылкино г, Саранская ул, д 146
5.3.	Дополнительные сведения о местоположении	—
6.	Иные сведения	—

3. Пояснения к сведениям об объекте недвижимости с кадастровым номером 13:24:0107032:51 :

1. —

1. Сведения о характерных точках контура объекта недвижимости с кадастровым номером 13:24:0107032:52 :

Система координат МСК-13, зона 1 Зона № 1

Обозначение характерных точек границ	Содержатся в Едином государственном реестре недвижимости			Определены в ходе выполнения комплексных кадастровых работ			Метод определения координат	Формулы, примененные для расчета средней квадратической погрешности определения координат характерных точек (Mt), м, с подставленными в такие формулы значениями и итоговые (вычисленные) значения Mt, м
	координаты, м		Радиус, м	координаты, м		Радиус, м		
	X	Y	R	X	Y	R		
1	2	3	4	5	6	7	8	9
н566О	—	—	—	378 250,73	1 211 026,81	—	Метод спутниковых геодезических измерений (определений)	$\sqrt{(0,00^2 + 0,10^2)} = 0,10$
н567О	—	—	—	378 257,48	1 211 032,84	—		
н568О	—	—	—	378 251,08	1 211 040,00	—		
н569О	—	—	—	378 244,33	1 211 033,97	—		
н566О	—	—	—	378 250,73	1 211 026,81	—		

2. Сведения о характеристиках объекта недвижимости с кадастровым номером 13:24:0107032:52 :

№ п/п	Наименование характеристики	Значение характеристики
1	2	3
1.	Вид объекта недвижимости	Здание
2.	Ранее присвоенный государственный учетный номер (инвентарный) здания, сооружения, объекта незавершенного строительства	—
3.	Кадастровый номер земельного участка (земельных участков), в границах которого (которых) расположены здание, сооружение, объект незавершенного строительства	13:24:0107032:30
4.	Уникальный учетный номер кадастрового квартала, в границах которого расположены здание, сооружение, объект незавершенного строительства	13:24:0107032

1	2	3
5.	Адрес здания, сооружения, объекта незавершенного строительства	—
5.1.	Сведения о местоположении здания, сооружения, объекта незавершенного строительства (при отсутствии адреса) в структурированном в соответствии с федеральной информационной адресной системой виде	Российская Федерация, Республика Мордовия, Ковылкино г, Саранская ул, д 166
5.3.	Дополнительные сведения о местоположении	—
6.	Иные сведения	—

3. Пояснения к сведениям об объекте недвижимости с кадастровым номером 13:24:0107032:52 :

1.	—
----	---

1. Сведения о характерных точках контура объекта недвижимости с кадастровым номером 13:24:0107032:53 :

Система координат	<u>МСК-13, зона 1</u>	Зона №	<u>1</u>
-------------------	-----------------------	--------	----------

Обозначение характерных точек границ	Содержатся в Едином государственном реестре недвижимости			Определены в ходе выполнения комплексных кадастровых работ			Метод определения координат	Формулы, примененные для расчета средней квадратической погрешности определения координат характерных точек (Mt), м, с подставленными в такие формулы значениями и итоговые (вычисленные) значения Mt, м
	координаты, м		Радиус, м	координаты, м		Радиус, м		
	X	Y	R	X	Y	R		
1	2	3	4	5	6	7	8	9
н503О	—	—	—	378 031,72	1 210 859,60	—	Метод спутниковых геодезических измерений (определений)	$\sqrt{(0,00^2 + 0,10^2)} = 0,10$
н504О	—	—	—	378 039,39	1 210 865,86	—		
н505О	—	—	—	378 034,59	1 210 871,75	—		
н506О	—	—	—	378 026,92	1 210 865,49	—		
н503О	—	—	—	378 031,72	1 210 859,60	—		

2. Сведения о характеристиках объекта недвижимости с кадастровым номером 13:24:0107032:53 :

№ п/п	Наименование характеристики	Значение характеристики
1	2	3
1.	Вид объекта недвижимости	Здание

1	2	3
2.	Ранее присвоенный государственный учетный номер (инвентарный) здания, сооружения, объекта незавершенного строительства	—
3.	Кадастровый номер земельного участка (земельных участков), в границах которого (которых) расположены здание, сооружение, объект незавершенного строительства	13:24:0107032:18
4.	Уникальный учетный номер кадастрового квартала, в границах которого расположены здание, сооружение, объект незавершенного строительства	13:24:0107032
5.	Адрес здания, сооружения, объекта незавершенного строительства	—
5.1.	Сведения о местоположении здания, сооружения, объекта незавершенного строительства (при отсутствии адреса) в структурированном в соответствии с федеральной информационной адресной системой виде	Российская Федерация, Республика Мордовия, Ковылкино г, Саранская ул, д 140
5.3.	Дополнительные сведения о местоположении	—
6.	Иные сведения	—

3. Пояснения к сведениям об объекте недвижимости с кадастровым номером 13:24:0107032:53 :

1.	—
----	---

1. Сведения о характерных точках контура объекта недвижимости с кадастровым номером 13:24:0107032:54 :

Система координат		МСК-13, зона 1					Зона № <u>1</u>	
Обозначение характерных точек границ	Содержатся в Едином государственном реестре недвижимости			Определены в ходе выполнения комплексных кадастровых работ			Метод определения координат	Формулы, примененные для расчета средней квадратической погрешности определения координат характерных точек (Mt), м, с подставленными в такие формулы значениями и итоговые (вычисленные) значения Mt, м
	координаты, м		Радиус, м	координаты, м		Радиус, м		
	X	Y	R	X	Y	R		
1	2	3	4	5	6	7	8	9
н456О	—	—	—	377 890,63	1 210 746,33	—	Метод спутниковых геодезических измерений (определений)	$\sqrt{(0,00^2 + 0,10^2)} = 0,10$
н457О	—	—	—	377 894,05	1 210 749,56	—		
н458О	—	—	—	377 887,73	1 210 756,25	—		

1	2	3	4	5	6	7	8	9
н4590	—	—	—	377 884,32	1 210 753,02	—	Метод спутниковых геодезических измерений (определений)	$\sqrt{(0,00^2 + 0,10^2)} = 0,10$
н4560	—	—	—	377 890,63	1 210 746,33	—		

2. Сведения о характеристиках объекта недвижимости с кадастровым номером 13:24:0107032:54 :

№ п/п	Наименование характеристики	Значение характеристики
1	2	3
1.	Вид объекта недвижимости	Здание
2.	Ранее присвоенный государственный учетный номер (инвентарный) здания, сооружения, объекта незавершенного строительства	—
3.	Кадастровый номер земельного участка (земельных участков), в границах которого (которых) расположены здание, сооружение, объект незавершенного строительства	13:24:0107032:9
4.	Уникальный учетный номер кадастрового квартала, в границах которого расположены здание, сооружение, объект незавершенного строительства	13:24:0107032
5.	Адрес здания, сооружения, объекта незавершенного строительства	—
5.1.	Сведения о местоположении здания, сооружения, объекта незавершенного строительства (при отсутствии адреса) в структурированном в соответствии с федеральной информационной адресной системой виде	Российская Федерация, Республика Мордовия, Ковылкино г, Саранская ул, д 118
5.3.	Дополнительные сведения о местоположении	—
6.	Иные сведения	—

3. Пояснения к сведениям об объекте недвижимости с кадастровым номером 13:24:0107032:54 :

1.	—
----	---

1. Сведения о характерных точках контура объекта недвижимости с кадастровым номером 13:24:0107032:55 :

Система координат			МСК-13, зона 1				Зона №		1
Обозначение характерных точек границ	Содержатся в Едином государственном реестре недвижимости			Определены в ходе выполнения комплексных кадастровых работ			Метод определения координат	Формулы, примененные для расчета средней квадратической погрешности определения координат характерных точек (Mt), м, с подставленными в такие формулы значениями и итоговые (вычисленные) значения Mt, м	
	координаты, м		Радиус, м	координаты, м		Радиус, м			
	X	Y	R	X	Y	R			
1	2	3	4	5	6	7	8	9	
н463О	—	—	—	377 903,32	1 210 765,39	—	Метод спутниковых геодезических измерений (определений)	$\sqrt{(0,00^2 + 0,10^2)} = 0,10$	
н467О	—	—	—	377 903,90	1 210 764,67	—			
н464О	—	—	—	377 902,68	1 210 763,64	—			
н465О	—	—	—	377 904,09	1 210 761,96	—			
н466О	—	—	—	377 905,32	1 210 762,99	—			
н460О	—	—	—	377 908,06	1 210 759,71	—			
н461О	—	—	—	377 913,82	1 210 764,52	—			
н462О	—	—	—	377 909,08	1 210 770,20	—			
н463О	—	—	—	377 903,32	1 210 765,39	—			

2. Сведения о характеристиках объекта недвижимости с кадастровым номером 13:24:0107032:55 :

№ п/п	Наименование характеристики	Значение характеристики
1	2	3
1.	Вид объекта недвижимости	Здание
2.	Ранее присвоенный государственный учетный номер (инвентарный) здания, сооружения, объекта незавершенного строительства	—

1	2	3
3.	Кадастровый номер земельного участка (земельных участков), в границах которого (которых) расположены здание, сооружение, объект незавершенного строительства	13:24:0107032:10
4.	Уникальный учетный номер кадастрового квартала, в границах которого расположены здание, сооружение, объект незавершенного строительства	13:24:0107032
5.	Адрес здания, сооружения, объекта незавершенного строительства	—
5.1.	Сведения о местоположении здания, сооружения, объекта незавершенного строительства (при отсутствии адреса) в структурированном в соответствии с федеральной информационной адресной системой виде	Российская Федерация, Республика Мордовия, Ковылкино г, Саранская ул, д 120
5.3.	Дополнительные сведения о местоположении	—
6.	Иные сведения	—

3. Пояснения к сведениям об объекте недвижимости с кадастровым номером 13:24:0107032:55 :

1.	—
----	---

1. Сведения о характерных точках контура объекта недвижимости с кадастровым номером 13:24:0107032:56 :

Система координат МСК-13, зона 1 Зона № 1

Обозначение характерных точек границ	Содержатся в Едином государственном реестре недвижимости			Определены в ходе выполнения комплексных кадастровых работ			Метод определения координат	Формулы, примененные для расчета средней квадратической погрешности определения координат характерных точек (Mt), м, с подставленными в такие формулы значениями и итоговые (вычисленные) значения Mt, м
	координаты, м		Радиус, м	координаты, м		Радиус, м		
	X	Y	R	X	Y	R		
1	2	3	4	5	6	7	8	9
н491О	—	—	—	377 980,81	1 210 817,29	—	Метод спутниковых геодезических измерений (определений)	$\sqrt{(0,00^2 + 0,10^2)} = 0,10$
н488О	—	—	—	377 984,75	1 210 820,37	—		
н489О	—	—	—	377 978,36	1 210 828,57	—		
н492О	—	—	—	377 972,84	1 210 824,26	—		

1	2	3	4	5	6	7	8	9
н493О	—	—	—	377 974,31	1 210 822,37	—	Метод спутниковых геодезических измерений (определений)	$\sqrt{(0,00^2 + 0,10^2)} = 0,10$
н494О	—	—	377 975,89	1 210 823,60	—			
н491О	—	—	—	377 980,81	1 210 817,29	—		

2. Сведения о характеристиках объекта недвижимости с кадастровым номером 13:24:0107032:56 :

№ п/п	Наименование характеристики	Значение характеристики
1	2	3
1.	Вид объекта недвижимости	Здание
2.	Ранее присвоенный государственный учетный номер (инвентарный) здания, сооружения, объекта незавершенного строительства	—
3.	Кадастровый номер земельного участка (земельных участков), в границах которого (которых) расположены здание, сооружение, объект незавершенного строительства	13:24:0107032:14
4.	Уникальный учетный номер кадастрового квартала, в границах которого расположены здание, сооружение, объект незавершенного строительства	13:24:0107032
5.	Адрес здания, сооружения, объекта незавершенного строительства	—
5.1.	Сведения о местоположении здания, сооружения, объекта незавершенного строительства (при отсутствии адреса) в структурированном в соответствии с федеральной информационной адресной системой виде	Российская Федерация, Республика Мордовия, Ковылкино г, Саранская ул, д 130
5.3.	Дополнительные сведения о местоположении	—
6.	Иные сведения	—

3. Пояснения к сведениям об объекте недвижимости с кадастровым номером 13:24:0107032:56 :

1.	—
----	---

1. Сведения о характерных точках контура объекта недвижимости с кадастровым номером 13:24:0107032:58 :

Система координат		МСК-13, зона 1					Зона № <u>1</u>	
Обозначение характерных точек границ	Содержатся в Едином государственном реестре недвижимости			Определены в ходе выполнения комплексных кадастровых работ			Метод определения координат	Формулы, примененные для расчета средней квадратической погрешности определения координат характерных точек (Mt), м, с подставленными в такие формулы значениями и итоговые (вычисленные) значения Mt, м
	координаты, м		Радиус, м	координаты, м		Радиус, м		
	X	Y	R	X	Y	R		
1	2	3	4	5	6	7	8	9
н517О	—	—	—	378 070,91	1 210 894,53	—	Метод спутниковых геодезических измерений (определений)	$\sqrt{(0,00^2 + 0,10^2)} = 0,10$
н518О	—	—	—	378 077,50	1 210 886,74	—		
н519О	—	—	—	378 081,31	1 210 889,97	—		
н520О	—	—	—	378 077,38	1 210 894,63	—		
н521О	—	—	—	378 076,69	1 210 894,05	—		
н516О	—	—	—	378 074,04	1 210 897,18	—		
н517О	—	—	—	378 070,91	1 210 894,53	—		

2. Сведения о характеристиках объекта недвижимости с кадастровым номером 13:24:0107032:58 :

№ п/п	Наименование характеристики	Значение характеристики
1	2	3
1.	Вид объекта недвижимости	Здание
2.	Ранее присвоенный государственный учетный номер (инвентарный) здания, сооружения, объекта незавершенного строительства	—
3.	Кадастровый номер земельного участка (земельных участков), в границах которого (которых) расположены здание, сооружение, объект незавершенного строительства	13:24:0107032:19

1	2	3
4.	Уникальный учетный номер кадастрового квартала, в границах которого расположены здание, сооружение, объект незавершенного строительства	13:24:0107032
5.	Адрес здания, сооружения, объекта незавершенного строительства	—
5.1.	Сведения о местоположении здания, сооружения, объекта незавершенного строительства (при отсутствии адреса) в структурированном в соответствии с федеральной информационной адресной системой виде	Российская Федерация, Республика Мордовия, Ковылкино г, Саранская ул, д 144
5.3.	Дополнительные сведения о местоположении	—
6.	Иные сведения	—

3. Пояснения к сведениям об объекте недвижимости с кадастровым номером 13:24:0107032:58 :

1. —

1. Сведения о характерных точках контура объекта недвижимости с кадастровым номером 13:24:0107032:59 :

Система координат МСК-13, зона 1 Зона № 1

Обозначение характерных точек границ	Содержатся в Едином государственном реестре недвижимости			Определены в ходе выполнения комплексных кадастровых работ			Метод определения координат	Формулы, примененные для расчета средней квадратической погрешности определения координат характерных точек (Mt), м, с подставленными в такие формулы значениями и итоговые (вычисленные) значения Mt, м
	координаты, м		Радиус, м	координаты, м		Радиус, м		
	X	Y	R	X	Y	R		
1	2	3	4	5	6	7	8	9
н5290	—	—	—	378 103,86	1 210 908,76	—	Метод спутниковых геодезических измерений (определений)	$\sqrt{(0,00^2 + 0,10^2)} = 0,10$
н5300	—	—	—	378 109,04	1 210 913,01	—		
н5310	—	—	—	378 103,26	1 210 920,04	—		
н5320	—	—	—	378 098,08	1 210 915,79	—		
н5290	—	—	—	378 103,86	1 210 908,76	—		

2. Сведения о характеристиках объекта недвижимости с кадастровым номером 13:24:0107032:59 :

№ п/п	Наименование характеристики	Значение характеристики
1	2	3
1.	Вид объекта недвижимости	Здание
2.	Ранее присвоенный государственный учетный номер (инвентарный) здания, сооружения, объекта незавершенного строительства	—
3.	Кадастровый номер земельного участка (земельных участков), в границах которого (которых) расположены здание, сооружение, объект незавершенного строительства	13:24:0107032:21
4.	Уникальный учетный номер кадастрового квартала, в границах которого расположены здание, сооружение, объект незавершенного строительства	13:24:0107032
5.	Адрес здания, сооружения, объекта незавершенного строительства	—
5.1.	Сведения о местоположении здания, сооружения, объекта незавершенного строительства (при отсутствии адреса) в структурированном в соответствии с федеральной информационной адресной системой виде	Российская Федерация, Республика Мордовия, Ковылкино г, Саранская ул, д 148
5.3.	Дополнительные сведения о местоположении	—
6.	Иные сведения	—

3. Пояснения к сведениям об объекте недвижимости с кадастровым номером 13:24:0107032:59 :

1.	—
----	---

1. Сведения о характерных точках контура объекта недвижимости с кадастровым номером 13:24:0107032:62 :

Система координат		МСК-13, зона 1					Зона №		1	
Обозначение характерных точек границ	Содержатся в Едином государственном реестре недвижимости			Определены в ходе выполнения комплексных кадастровых работ			Метод определения координат	Формулы, примененные для расчета средней квадратической погрешности определения координат характерных точек (Mt), м, с подставленными в такие формулы значениями и итоговые (вычисленные) значения Mt, м		
	координаты, м		Радиус, м	координаты, м		Радиус, м				
	X	Y	R	X	Y	R				
1	2	3	4	5	6	7	8	9		
н5520	—	—	—	378 165,68	1 210 973,35	—	Метод спутниковых геодезических измерений (определений)	$\sqrt{(0,00^2 + 0,10^2)} = 0,10$		

1	2	3	4	5	6	7	8	9
н5530	—	—	—	378 167,19	1 210 971,61	—	Метод спутниковых геодезических измерений (определений)	$\sqrt{(0,00^2 + 0,10^2)} = 0,10$
н5450	—	—	—	378 168,62	1 210 972,85	—		
н5460	—	—	—	378 174,86	1 210 965,61	—		
н5470	—	—	—	378 181,37	1 210 971,23	—		
н5480	—	—	—	378 177,98	1 210 975,17	—		
н5490	—	—	—	378 174,95	1 210 972,56	—		
н5510	—	—	—	378 170,61	1 210 977,59	—		
н5520	—	—	—	378 165,68	1 210 973,35	—		

2. Сведения о характеристиках объекта недвижимости с кадастровым номером 13:24:0107032:62 :

№ п/п	Наименование характеристики	Значение характеристики
1	2	3
1.	Вид объекта недвижимости	Здание
2.	Ранее присвоенный государственный учетный номер (инвентарный) здания, сооружения, объекта незавершенного строительства	—
3.	Кадастровый номер земельного участка (земельных участков), в границах которого (которых) расположены здание, сооружение, объект незавершенного строительства	13:24:0107032:80
4.	Уникальный учетный номер кадастрового квартала, в границах которого расположены здание, сооружение, объект незавершенного строительства	13:24:0107032

1	2	3
5.	Адрес здания, сооружения, объекта незавершенного строительства	—
5.1.	Сведения о местоположении здания, сооружения, объекта незавершенного строительства (при отсутствии адреса) в структурированном в соответствии с федеральной информационной адресной системой виде	Российская Федерация, Республика Мордовия, Ковылкино г, Саранская ул, д 156
5.3.	Дополнительные сведения о местоположении	—
6.	Иные сведения	—

3. Пояснения к сведениям об объекте недвижимости с кадастровым номером 13:24:0107032:62 :

1.	—
----	---

1. Сведения о характерных точках контура объекта недвижимости с кадастровым номером 13:24:0107032:63 :

Система координат	<u>МСК-13, зона 1</u>	Зона №	<u>1</u>
-------------------	-----------------------	--------	----------

Обозначение характерных точек границ	Содержатся в Едином государственном реестре недвижимости			Определены в ходе выполнения комплексных кадастровых работ			Метод определения координат	Формулы, примененные для расчета средней квадратической погрешности определения координат характерных точек (Mt), м, с подставленными в такие формулы значениями и итоговые (вычисленные) значения Mt, м
	координаты, м		Радиус, м	координаты, м		Радиус, м		
	X	Y	R	X	Y	R		
1	2	3	4	5	6	7	8	9
н554О	—	—	—	378 195,22	1 210 982,08	—	Метод спутниковых геодезических измерений (определений)	$\sqrt{(0,00^2 + 0,10^2)} = 0,10$
н555О	—	—	—	378 188,06	1 210 991,12	—		
н556О	—	—	—	378 182,56	1 210 986,91	—		
н557О	—	—	—	378 189,76	1 210 977,73	—		
н554О	—	—	—	378 195,22	1 210 982,08	—		

2. Сведения о характеристиках объекта недвижимости с кадастровым номером 13:24:0107032:63 :

№ п/п	Наименование характеристики	Значение характеристики
1	2	3
1.	Вид объекта недвижимости	Здание

1	2	3
2.	Ранее присвоенный государственный учетный номер (инвентарный) здания, сооружения, объекта незавершенного строительства	—
3.	Кадастровый номер земельного участка (земельных участков), в границах которого (которых) расположены здание, сооружение, объект незавершенного строительства	13:24:0107032:27
4.	Уникальный учетный номер кадастрового квартала, в границах которого расположены здание, сооружение, объект незавершенного строительства	13:24:0107032
5.	Адрес здания, сооружения, объекта незавершенного строительства	—
5.1.	Сведения о местоположении здания, сооружения, объекта незавершенного строительства (при отсутствии адреса) в структурированном в соответствии с федеральной информационной адресной системой виде	Российская Федерация, Республика Мордовия, Ковылкино г, Саранская ул, д 158
5.3.	Дополнительные сведения о местоположении	—
6.	Иные сведения	—

3. Пояснения к сведениям об объекте недвижимости с кадастровым номером 13:24:0107032:63 :

1.	—
----	---

1. Сведения о характерных точках контура объекта недвижимости с кадастровым номером 13:24:0107032:64 :

Система координат МСК-13, зона 1 Зона № 1

Обозначение характерных точек границ	Содержатся в Едином государственном реестре недвижимости			Определены в ходе выполнения комплексных кадастровых работ			Метод определения координат	Формулы, примененные для расчета средней квадратической погрешности определения координат характерных точек (Mt), м, с подставленными в такие формулы значениями и итоговые (вычисленные) значения Mt, м
	координаты, м		Радиус, м	координаты, м		Радиус, м		
	X	Y	R	X	Y	R		
1	2	3	4	5	6	7	8	9
н5580	—	—	—	378 207,06	1 210 990,12	—	Метод спутниковых геодезических измерений (определений)	$\sqrt{(0,00^2 + 0,10^2)} = 0,10$
н5590	—	—	—	378 213,34	1 210 995,39	—		
н5600	—	—	—	378 210,13	1 210 999,22	—		

1	2	3	4	5	6	7	8	9
н561О	—	—	—	378 203,84	1 210 993,96	—	Метод спутниковых геодезических измерений (определений)	$\sqrt{(0,00^2 + 0,10^2)} = 0,10$
н558О	—	—	—	378 207,06	1 210 990,12	—		

2. Сведения о характеристиках объекта недвижимости с кадастровым номером 13:24:0107032:64 :

№ п/п	Наименование характеристики	Значение характеристики
1	2	3
1.	Вид объекта недвижимости	Здание
2.	Ранее присвоенный государственный учетный номер (инвентарный) здания, сооружения, объекта незавершенного строительства	—
3.	Кадастровый номер земельного участка (земельных участков), в границах которого (которых) расположены здание, сооружение, объект незавершенного строительства	13:24:0107032:3
4.	Уникальный учетный номер кадастрового квартала, в границах которого расположены здание, сооружение, объект незавершенного строительства	13:24:0107032
5.	Адрес здания, сооружения, объекта незавершенного строительства	—
5.1.	Сведения о местоположении здания, сооружения, объекта незавершенного строительства (при отсутствии адреса) в структурированном в соответствии с федеральной информационной адресной системой виде	Российская Федерация, Республика Мордовия, Ковылкино г, Саранская ул, д 160
5.3.	Дополнительные сведения о местоположении	—
6.	Иные сведения	—

3. Пояснения к сведениям об объекте недвижимости с кадастровым номером 13:24:0107032:64 :

1.	—
----	---

1. Сведения о характерных точках контура объекта недвижимости с кадастровым номером 13:24:0107032:66 :

Система координат			МСК-13, зона 1				Зона № <u>1</u>	
Обозначение характерных точек границ	Содержатся в Едином государственном реестре недвижимости			Определены в ходе выполнения комплексных кадастровых работ			Метод определения координат	Формулы, примененные для расчета средней квадратической погрешности определения координат характерных точек (Mt), м, с подставленными в такие формулы значениями и итоговые (вычисленные) значения Mt, м
	координаты, м		Радиус, м	координаты, м		Радиус, м		
	X	Y	R	X	Y	R		
1	2	3	4	5	6	7	8	9
н562О	—	—	—	378 224,01	1 211 004,32	—	Метод спутниковых геодезических измерений (определений)	$\sqrt{(0,00^2 + 0,10^2)} = 0,10$
н563О	—	—	—	378 230,97	1 211 010,03	—		
н564О	—	—	—	378 226,27	1 211 015,75	—		
н565О	—	—	—	378 219,31	1 211 010,04	—		
н562О	—	—	—	378 224,01	1 211 004,32	—		
н562О	—	—	—	378 224,01	1 211 004,32	—		

2. Сведения о характеристиках объекта недвижимости с кадастровым номером 13:24:0107032:66 :

№ п/п	Наименование характеристики	Значение характеристики
1	2	3
1.	Вид объекта недвижимости	Здание
2.	Ранее присвоенный государственный учетный номер (инвентарный) здания, сооружения, объекта незавершенного строительства	—
3.	Кадастровый номер земельного участка (земельных участков), в границах которого (которых) расположены здание, сооружение, объект незавершенного строительства	13:24:0107032:29
4.	Уникальный учетный номер кадастрового квартала, в границах которого расположены здание, сооружение, объект незавершенного строительства	13:24:0107032

1	2	3
5.	Адрес здания, сооружения, объекта незавершенного строительства	—
5.1.	Сведения о местоположении здания, сооружения, объекта незавершенного строительства (при отсутствии адреса) в структурированном в соответствии с федеральной информационной адресной системой виде	Российская Федерация, Республика Мордовия, Ковылкино г, Саранская ул, д 162
5.3.	Дополнительные сведения о местоположении	—
6.	Иные сведения	—

3. Пояснения к сведениям об объекте недвижимости с кадастровым номером 13:24:0107032:66 :

1.	—
----	---

1. Сведения о характерных точках контура объекта недвижимости с кадастровым номером 13:24:0107032:67 :

Система координат	<u>МСК-13, зона 1</u>	Зона №	<u>1</u>
-------------------	-----------------------	--------	----------

Обозначение характерных точек границ	Содержатся в Едином государственном реестре недвижимости			Определены в ходе выполнения комплексных кадастровых работ			Метод определения координат	Формулы, примененные для расчета средней квадратической погрешности определения координат характерных точек (Mt), м, с подставленными в такие формулы значениями и итоговые (вычисленные) значения Mt, м
	координаты, м		Радиус, м	координаты, м		Радиус, м		
	X	Y	R	X	Y	R		
1	2	3	4	5	6	7	8	9
н582О	—	—	—	378 303,48	1 211 077,97	—	Метод спутниковых геодезических измерений (определений)	$\sqrt{(0,00^2 + 0,10^2)} = 0,10$
н583О	—	—	—	378 307,94	1 211 082,42	—		
н584О	—	—	—	378 300,72	1 211 089,63	—		
н585О	—	—	—	378 296,27	1 211 085,18	—		
н582О	—	—	—	378 303,48	1 211 077,97	—		

2. Сведения о характеристиках объекта недвижимости с кадастровым номером 13:24:0107032:67 :

№ п/п	Наименование характеристики	Значение характеристики
1	2	3
1.	Вид объекта недвижимости	Здание

1	2	3
2.	Ранее присвоенный государственный учетный номер (инвентарный) здания, сооружения, объекта незавершенного строительства	—
3.	Кадастровый номер земельного участка (земельных участков), в границах которого (которых) расположены здание, сооружение, объект незавершенного строительства	13:24:0107032:41
4.	Уникальный учетный номер кадастрового квартала, в границах которого расположены здание, сооружение, объект незавершенного строительства	13:24:0107032
5.	Адрес здания, сооружения, объекта незавершенного строительства	—
5.1.	Сведения о местоположении здания, сооружения, объекта незавершенного строительства (при отсутствии адреса) в структурированном в соответствии с федеральной информационной адресной системой виде	Российская Федерация, Республика Мордовия, Ковылкино г, Саранская ул, д 176
5.3.	Дополнительные сведения о местоположении	—
6.	Иные сведения	—

3. Пояснения к сведениям об объекте недвижимости с кадастровым номером 13:24:0107032:67 :

1.	—
----	---

1. Сведения о характерных точках контура объекта недвижимости с кадастровым номером 13:24:0107032:68 :

Система координат			МСК-13, зона 1				Зона № <u>1</u>	
Обозначение характерных точек границ	Содержатся в Едином государственном реестре недвижимости			Определены в ходе выполнения комплексных кадастровых работ			Метод определения координат	Формулы, примененные для расчета средней квадратической погрешности определения координат характерных точек (Mt), м, с подставленными в такие формулы значениями и итоговые (вычисленные) значения Mt, м
	координаты, м		Радиус, м	координаты, м		Радиус, м		
	X	Y	R	X	Y	R		
1	2	3	4	5	6	7	8	9
н5780	—	—	—	378 289,50	1 211 062,90	—	Метод спутниковых геодезических измерений (определений)	$\sqrt{(0,00^2 + 0,10^2)} = 0,10$
н5790	—	—	—	378 294,67	1 211 068,26	—		
н5800	—	—	—	378 286,49	1 211 076,15	—		

1	2	3	4	5	6	7	8	9
н581О	—	—	—	378 281,32	1 211 070,80	—	Метод спутниковых геодезических измерений (определений)	$\sqrt{(0,00^2 + 0,10^2)} = 0,10$
н578О	—	—	—	378 289,50	1 211 062,90	—		

2. Сведения о характеристиках объекта недвижимости с кадастровым номером 13:24:0107032:68 :

№ п/п	Наименование характеристики	Значение характеристики
1	2	3
1.	Вид объекта недвижимости	Здание
2.	Ранее присвоенный государственный учетный номер (инвентарный) здания, сооружения, объекта незавершенного строительства	—
3.	Кадастровый номер земельного участка (земельных участков), в границах которого (которых) расположены здание, сооружение, объект незавершенного строительства	13:24:0107032:1
4.	Уникальный учетный номер кадастрового квартала, в границах которого расположены здание, сооружение, объект незавершенного строительства	13:24:0107032
5.	Адрес здания, сооружения, объекта незавершенного строительства	—
5.1.	Сведения о местоположении здания, сооружения, объекта незавершенного строительства (при отсутствии адреса) в структурированном в соответствии с федеральной информационной адресной системой виде	Российская Федерация, Республика Мордовия, Ковылкино г, Саранская ул, д 174
5.3.	Дополнительные сведения о местоположении	—
6.	Иные сведения	—

3. Пояснения к сведениям об объекте недвижимости с кадастровым номером 13:24:0107032:68 :

1.	—
----	---

1. Сведения о характерных точках контура объекта недвижимости с кадастровым номером 13:24:0107032:69 :

Система координат			МСК-13, зона 1				Зона № <u>1</u>	
Обозначение характерных точек границ	Содержатся в Едином государственном реестре недвижимости			Определены в ходе выполнения комплексных кадастровых работ			Метод определения координат	Формулы, примененные для расчета средней квадратической погрешности определения координат характерных точек (Mt), м, с подставленными в такие формулы значениями и итоговые (вычисленные) значения Mt, м
	координаты, м		Радиус, м	координаты, м		Радиус, м		
	X	Y	R	X	Y	R		
1	2	3	4	5	6	7	8	9
н5700	—	—	—	378 264,51	1 211 038,94	—	Метод спутниковых геодезических измерений (определений)	$\sqrt{(0,00^2 + 0,10^2)} = 0,10$
н5710	—	—	—	378 268,16	1 211 042,36	—		
н5720	—	—	—	378 261,87	1 211 049,08	—		
н5730	—	—	—	378 258,22	1 211 045,66	—		
н5700	—	—	—	378 264,51	1 211 038,94	—		
н5700	—	—	—	378 264,51	1 211 038,94	—		

2. Сведения о характеристиках объекта недвижимости с кадастровым номером 13:24:0107032:69 :

№ п/п	Наименование характеристики	Значение характеристики
1	2	3
1.	Вид объекта недвижимости	Здание
2.	Ранее присвоенный государственный учетный номер (инвентарный) здания, сооружения, объекта незавершенного строительства	—
3.	Кадастровый номер земельного участка (земельных участков), в границах которого (которых) расположены здание, сооружение, объект незавершенного строительства	13:24:0107032:31
4.	Уникальный учетный номер кадастрового квартала, в границах которого расположены здание, сооружение, объект незавершенного строительства	13:24:0107032

1	2	3
5.	Адрес здания, сооружения, объекта незавершенного строительства	—
5.1.	Сведения о местоположении здания, сооружения, объекта незавершенного строительства (при отсутствии адреса) в структурированном в соответствии с федеральной информационной адресной системой виде	Российская Федерация, Республика Мордовия, Ковылкино г, Саранская ул, д 170
5.3.	Дополнительные сведения о местоположении	—
6.	Иные сведения	—

3. Пояснения к сведениям об объекте недвижимости с кадастровым номером 13:24:0107032:69 :

1.	—
----	---

1. Сведения о характерных точках контура объекта недвижимости с кадастровым номером 13:24:0107032:70 :

Система координат	<u>МСК-13, зона 1</u>	Зона №	<u>1</u>
-------------------	-----------------------	--------	----------

Обозначение характерных точек границ	Содержатся в Едином государственном реестре недвижимости			Определены в ходе выполнения комплексных кадастровых работ			Метод определения координат	Формулы, примененные для расчета средней квадратической погрешности определения координат характерных точек (Mt), м, с подставленными в такие формулы значениями и итоговые (вычисленные) значения Mt, м
	координаты, м		Радиус, м	координаты, м		Радиус, м		
	X	Y	R	X	Y	R		
1	2	3	4	5	6	7	8	9
н5740	—	—	—	378 276,73	1 211 051,02	—	Метод спутниковых геодезических измерений (определений)	$\sqrt{(0,00^2 + 0,10^2)} = 0,10$
н5750	—	—	—	378 282,54	1 211 056,80	—		
н5760	—	—	—	378 275,49	1 211 063,89	—		
н5770	—	—	—	378 269,68	1 211 058,11	—		
н5740	—	—	—	378 276,73	1 211 051,02	—		

2. Сведения о характеристиках объекта недвижимости с кадастровым номером 13:24:0107032:70 :

№ п/п	Наименование характеристики	Значение характеристики
1	2	3
1.	Вид объекта недвижимости	Здание

1	2	3
2.	Ранее присвоенный государственный учетный номер (инвентарный) здания, сооружения, объекта незавершенного строительства	—
3.	Кадастровый номер земельного участка (земельных участков), в границах которого (которых) расположены здание, сооружение, объект незавершенного строительства	13:24:0107032:32
4.	Уникальный учетный номер кадастрового квартала, в границах которого расположены здание, сооружение, объект незавершенного строительства	13:24:0107032
5.	Адрес здания, сооружения, объекта незавершенного строительства	—
5.1.	Сведения о местоположении здания, сооружения, объекта незавершенного строительства (при отсутствии адреса) в структурированном в соответствии с федеральной информационной адресной системой виде	Российская Федерация, Республика Мордовия, Ковылкино г, Саранская ул, д 172
5.3.	Дополнительные сведения о местоположении	—
6.	Иные сведения	—

3. Пояснения к сведениям об объекте недвижимости с кадастровым номером 13:24:0107032:70 :

1.	—
----	---

1. Сведения о характерных точках контура объекта недвижимости с кадастровым номером 13:24:0107032:73 :

Система координат		МСК-13, зона 1					Зона № <u>1</u>	
Обозначение характерных точек границ	Содержатся в Едином государственном реестре недвижимости			Определены в ходе выполнения комплексных кадастровых работ			Метод определения координат	Формулы, примененные для расчета средней квадратической погрешности определения координат характерных точек (Mt), м, с подставленными в такие формулы значениями и итоговые (вычисленные) значения Mt, м
	координаты, м		Радиус, м	координаты, м		Радиус, м		
	X	Y	R	X	Y	R		
1	2	3	4	5	6	7	8	9
н451О	—	—	—	377 858,21	1 210 727,09	—	Метод спутниковых геодезических измерений (определений)	$\sqrt{(0,00^2 + 0,10^2)} = 0,10$
н448О	—	—	—	377 861,57	1 210 723,38	—		
н453О	—	—	—	377 869,72	1 210 730,76	—		

1	2	3	4	5	6	7	8	9
н4540	—	—	—	377 871,20	1 210 729,13	—	Метод спутниковых геодезических измерений (определений)	$\sqrt{(0,00^2 + 0,10^2)} = 0,10$
н4550	—	—	—	377 874,24	1 210 731,89	—		
н4500	—	—	—	377 869,41	1 210 737,22	—		
н4510	—	—	—	377 858,21	1 210 727,09	—		

2. Сведения о характеристиках объекта недвижимости с кадастровым номером 13:24:0107032:73 :

№ п/п	Наименование характеристики	Значение характеристики
1	2	3
1.	Вид объекта недвижимости	Здание
2.	Ранее присвоенный государственный учетный номер (инвентарный) здания, сооружения, объекта незавершенного строительства	—
3.	Кадастровый номер земельного участка (земельных участков), в границах которого (которых) расположены здание, сооружение, объект незавершенного строительства	13:24:0107032:191
4.	Уникальный учетный номер кадастрового квартала, в границах которого расположены здание, сооружение, объект незавершенного строительства	13:24:0107032
5.	Адрес здания, сооружения, объекта незавершенного строительства	—
5.1.	Сведения о местоположении здания, сооружения, объекта незавершенного строительства (при отсутствии адреса) в структурированном в соответствии с федеральной информационной адресной системой виде	Российская Федерация, Республика Мордовия, Ковылкино г, Саранская ул, д 118А
5.3.	Дополнительные сведения о местоположении	—
6.	Иные сведения	—

3. Пояснения к сведениям об объекте недвижимости с кадастровым номером 13:24:0107032:73 :

1.	—
----	---

1. Сведения о характерных точках контура объекта недвижимости с кадастровым номером 13:24:0107032:75 :

Система координат		МСК-13, зона 1					Зона № <u>1</u>	
Обозначение характерных точек границ	Содержатся в Едином государственном реестре недвижимости			Определены в ходе выполнения комплексных кадастровых работ			Метод определения координат	Формулы, примененные для расчета средней квадратической погрешности определения координат характерных точек (Mt), м, с подставленными в такие формулы значениями и итоговые (вычисленные) значения Mt, м
	координаты, м		Радиус, м	координаты, м		Радиус, м		
	X	Y	R	X	Y	R		
1	2	3	4	5	6	7	8	9
н5350	—	—	—	378 154,43	1 210 962,75	—	Метод спутниковых геодезических измерений (определений)	$\sqrt{(0,00^2 + 0,10^2)} = 0,10$
н5360	—	—	—	378 160,93	1 210 954,48	—		
н5410	—	—	—	378 165,14	1 210 957,79	—		
н5420	—	—	—	378 161,33	1 210 962,64	—		
н5390	—	—	—	378 164,99	1 210 965,75	—		
н5400	—	—	—	378 161,99	1 210 969,06	—		
н5350	—	—	—	378 154,43	1 210 962,75	—		

2. Сведения о характеристиках объекта недвижимости с кадастровым номером 13:24:0107032:75 :

№ п/п	Наименование характеристики	Значение характеристики
1	2	3
1.	Вид объекта недвижимости	Здание
2.	Ранее присвоенный государственный учетный номер (инвентарный) здания, сооружения, объекта незавершенного строительства	—
3.	Кадастровый номер земельного участка (земельных участков), в границах которого (которых) расположены здание, сооружение, объект незавершенного строительства	13:24:0107032:25

1	2	3
4.	Уникальный учетный номер кадастрового квартала, в границах которого расположены здание, сооружение, объект незавершенного строительства	13:24:0107032
5.	Адрес здания, сооружения, объекта незавершенного строительства	—
5.1.	Сведения о местоположении здания, сооружения, объекта незавершенного строительства (при отсутствии адреса) в структурированном в соответствии с федеральной информационной адресной системой виде	Российская Федерация, Республика Мордовия, Ковылкино г, Саранская ул, д 154
5.3.	Дополнительные сведения о местоположении	—
6.	Иные сведения	—
3. Пояснения к сведениям об объекте недвижимости с кадастровым номером <u>13:24:0107032:75</u> :		
1.	—	

**АКТ
СОГЛАСОВАНИЯ МЕСТОПОЛОЖЕНИЯ ГРАНИЦ ЗЕМЕЛЬНЫХ УЧАСТКОВ
ПРИ ВЫПОЛНЕНИИ КОМПЛЕКСНЫХ КАДАСТРОВЫХ РАБОТ**

13:24:0107032

(наименование субъекта Российской Федерации, муниципального образования, населенного пункта, уникальные учетные номера кадастровых кварталов, а также иные сведения, позволяющие определить местоположение территории, на которой выполняются комплексные кадастровые работы)

№ п/п	Обозначение части (характерной точки) границы		До т.	Результат согласования (согласовано / спорное)	Кадастровые номера или обозначения смежных земельных участков	Сведения о лице, представившем возражения	Реквизиты вступившего в законную силу судебного акта
	от т.	до т.					
1	2	3	4	5	6	7	
1	н13У	н14У	Согласовано	13:24:0107032:10			
2	н14У	н21У	Согласовано	13:24:0107032:10			
	н14У	н21У	Согласовано	13:24:0107032:2			
3	н21У	н22У	Согласовано	13:24:0107032:10			
4	н22У	н13У	Согласовано	13:24:0107032:10			
	н22У	н13У	Согласовано	13:24:0107032:9			
5	н47У	55	Согласовано	13:24:0107032:17			
6	55	н44У	Согласовано	13:24:0107032:17			
	55	н44У	Согласовано	13:24:0107032:16			
7	н44У	64	Согласовано	13:24:0107032:17			
8	64	н47У	Согласовано	13:24:0107032:17			
	64	н47У	Согласовано	13:24:0107032:18			
9	162	162	Согласовано	13:24:0107032:17			
10	н70У	н74У	Согласовано	13:24:0107032:21			
	н70У	н74У	Согласовано	13:24:0107032:22			
11	н74У	н70У	Согласовано	13:24:0107032:21			
12	н70У	н78У	Согласовано	13:24:0107032:22			
13	н78У	н79У	Согласовано	13:24:0107032:22			
	н78У	н79У	Согласовано	13:24:0107032:23			
14	н79У	н74У	Согласовано	13:24:0107032:22			
15	н78У	н79У	Согласовано	13:24:0107032:23			
16	н82У	105	Согласовано	13:24:0107032:27			
17	105	н85У	Согласовано	13:24:0107032:27			
	105	н85У	Согласовано	13:24:0107032:3			
18	н85У	н86У	Согласовано	13:24:0107032:27			
19	н86У	н82У	Согласовано	13:24:0107032:27			
	н86У	н82У	Согласовано	13:24:0107032:80			
20	104	110	Согласовано	13:24:0107032:29			
21	110	104	Согласовано	13:24:0107032:29			
	110	104	Согласовано	13:24:0107032:3			
22	н1У	н8У	Согласовано	13:24:0107032:32			
	н1У	н8У	Согласовано	13:24:0107032:1			
23	н8У	н1У	Согласовано	13:24:0107032:32			
24	н1У	н2У	Согласовано	13:24:0107032:1			
25	н2У	н6У	Согласовано	13:24:0107032:1			
	н2У	н6У	Согласовано	13:24:0107032:41			
26	н6У	151	Согласовано	13:24:0107032:1			
27	н6У	151	Согласовано	13:24:0107032:42			
	151	н8У	Согласовано	13:24:0107032:1			
28	н14У	н59У	Согласовано	13:24:0107032:2			
29	н59У	н65У	Согласовано	13:24:0107032:2			
	н59У	н65У	Согласовано	13:24:0107032:7			
30	н65У	н21У	Согласовано	13:24:0107032:2			
31	158	158	Согласовано	13:24:0107032:2			
32	107	н85У	Согласовано	13:24:0107032:3			

Всего листов 2

Лист № 1

1	2	3	4	5	6	7
33	н85У	106	Согласовано	13:24:0107032:3		
	н85У	106	Согласовано	13:24:0107032:27		
34	н52У	58	Согласовано	13:24:0107032:4		
	н52У	58	Согласовано	13:24:0107032:4		
35	н52У	58	Согласовано	13:24:0107032:18		
36	н59У	н65У	Согласовано	13:24:0107032:7		
37	н22У	н13У	Согласовано	13:24:0107032:9		
38	н26У	н29У	Согласовано	13:24:0107032:13		
	н26У	н29У	Согласовано	13:24:0107032:14		
39	н29У	н26У	Согласовано	13:24:0107032:13		
40	н26У	н31У	Согласовано	13:24:0107032:14		
41	н31У	н38У	Согласовано	13:24:0107032:14		
	н31У	н38У	Согласовано	13:24:0107032:15		
42	н38У	н29У	Согласовано	13:24:0107032:14		
43	н31У	46	Согласовано	13:24:0107032:15		
44	48	н42У	Согласовано	13:24:0107032:15		
	48	н42У	Согласовано	13:24:0107032:16		
45	н42У	н38У	Согласовано	13:24:0107032:15		
46	46	н44У	Согласовано	13:24:0107032:16		
47	57	н42У	Согласовано	13:24:0107032:16		
48	60	н52У	Согласовано	13:24:0107032:18		
	60	н52У	Согласовано	13:24:0107032:4		
49	н52У	н47У	Согласовано	13:24:0107032:18		
50	н47У	63	Согласовано	13:24:0107032:18		
	н47У	63	Согласовано	13:24:0107032:17		
51	н2У	149	Согласовано	13:24:0107032:41		
52	149	н6У	Согласовано	13:24:0107032:41		
	149	н6У	Согласовано	13:24:0107032:42		
53	149	151	Согласовано	13:24:0107032:42		
54	н86У	332	Согласовано	13:24:0107032:80		
55	333	н82У	Согласовано	13:24:0107032:80		

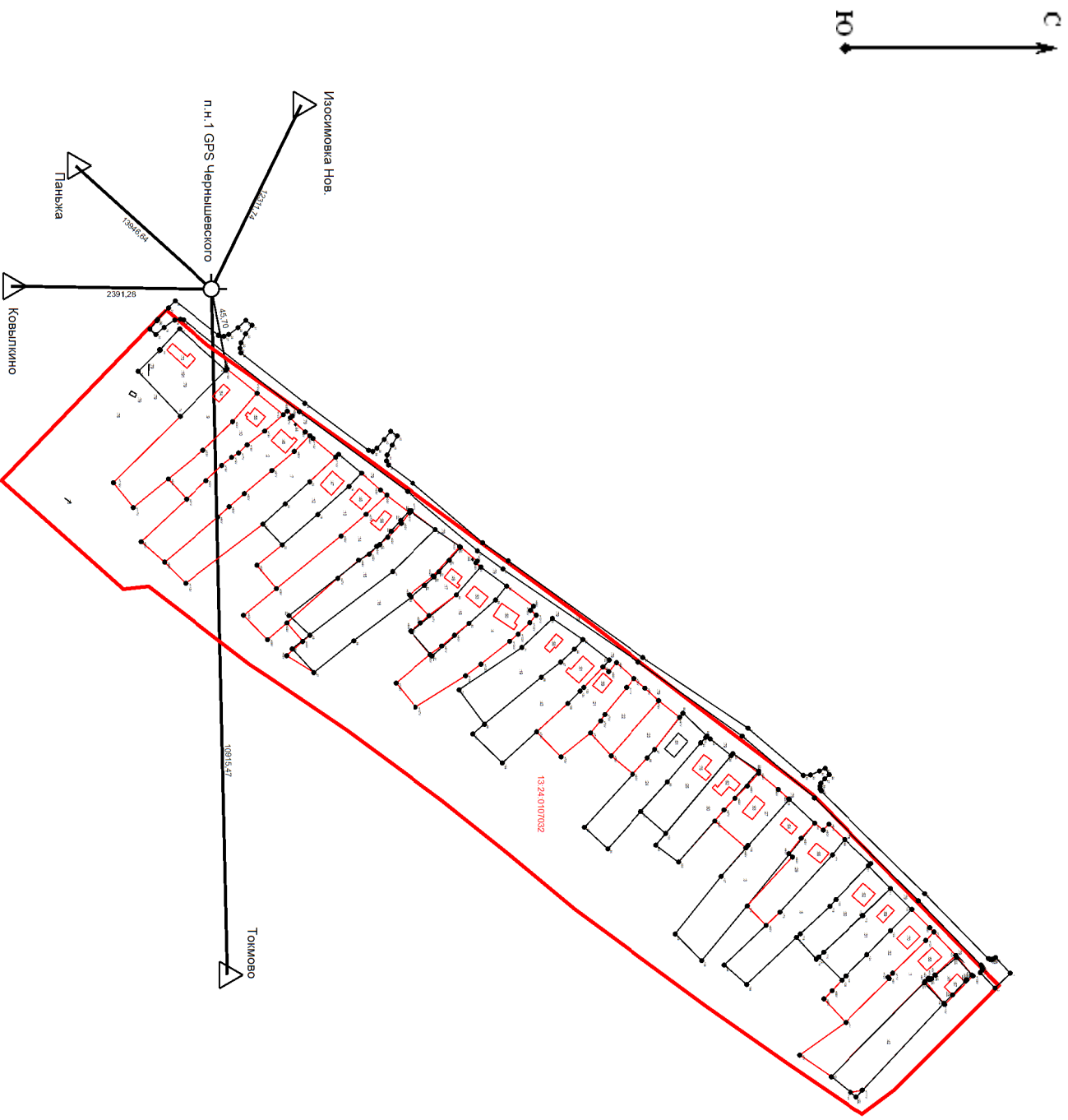
Председатель согласительной комиссии:

М.П.

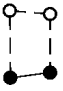





(подпись)

(фамилия, инициалы)

Схема геодезических построений



Условные обозначения:

-  - Контур участка или здания, размеры которого могут быть переданы в масштабе разделов графической части
-  - Существующая часть границы, имеющиеся в ЕГРН сведения о которой достаточны для определения ее местоположения
-  - Новов образованная часть границы, сведения о которой достаточны для определения ее местоположения
-  - Характерная точка границы, сведения о которой позволяют однозначно определить ее положение на местности
-  - Опорный пункт с указанием расстояний до поворотных точек объекта и до пунктов геосети
-  - Обозначение пункта геосети



Масштаб 1:1 300

Условные обозначения:

- 7 - Характерная точка границы, сведения о которой позволяют однозначно определить ее положение на местности
- Н6 - Образованная точка, сведения о которой позволяют однозначно определить ее местоположение
- 1 - Обозначение точки, прекращающей существование
- - Обозначение границы кадастрового квартала
- - Существующая часть границы, имеющаяся в ЕПРН сведения о которой достаточны для определения ее местоположения
- - Новая образованная часть границы, сведения о которой достаточны для определения ее местоположения
- - Обозначение уточняемого или измененного земельного участка