

КАРТА-ПЛАН ТЕРРИТОРИИ

Пояснительная записка

1. Сведения о территории выполнения комплексных кадастровых работ:

Городское поселение Ковылкино Ковылкинского муниципального района Республики Мордовия (кадастровый квартал 13:24:0107031)

(наименование субъекта Российской Федерации, муниципального образования, населенного пункта, уникальные учетные номера кадастровых кварталов, иные сведения, позволяющие определить местоположение территории, на которой выполняются комплексные кадастровые работы, например, наименование садоводческого или огороднического некоммерческого товарищества, гаражного кооператива, элемента планировочной структуры)

2. Основания выполнения комплексных кадастровых работ:

Наименование, дата и номер документа, на основании которого выполняются комплексные кадастровые работы:

Муниципальный контракт № 0809500000322001035_111920, от 6 июня 2022 г., документ выдан Администрация Ковылкинского муниципального района Республики Мордовия

3. Дата подготовки карты-плана территории: 28 августа 2022 г.

4. Сведения о заказчике(ах) комплексных кадастровых работ:

В отношении юридического лица, органа местного самоуправления муниципального района, муниципального округа или городского округа либо уполномоченного исполнительного органа государственной власти субъекта Российской Федерации:

полное или сокращенное (в случае, если имеется) наименование: Администрация Ковылкинского муниципального района Республики Мордовия

основной государственный регистрационный номер: 1021300890885

идентификационный номер налогоплательщика: 1312089775

В отношении физического лица или представителя физических или юридических лиц:

фамилия, имя, отчество (последнее - при наличии): —

страховой номер индивидуального лицевого счета в системе обязательного пенсионного страхования Российской Федерации (СНИЛС): —

Наименование и реквизиты документа, подтверждающие полномочия представителя заказчика(ов) комплексных кадастровых работ:

—

Адрес электронной почты (для направления уведомления о результатах внесения сведений в Единый государственный реестр недвижимости):

—

5. Сведения об исполнителе комплексных кадастровых работ:

Полное или сокращенное (в случае, если имеется) наименование и адрес юридического лица, с которым заключен государственный или муниципальный контракт либо договор подряда на выполнение комплексных кадастровых работ:
ООО "ЭКЦ "ПБ", адрес: 420140, Татарстан Респ, Казань г, Юлиуса Фучика ул, 90А ДОМ, 901 ПОМЕЩЕНИЕ

Фамилия, имя, отчество кадастрового инженера (последнее - при наличии): Березинец Олеся Николаевна
и основной государственный регистрационный номер кадастрового инженера индивидуального предпринимателя (ОГРНИП): —

Страховой номер индивидуального лицевого счета в системе обязательного пенсионного страхования Российской Федерации (СНИЛС) кадастрового инженера: 183-176-113-66

Уникальный реестровый номер кадастрового инженера в реестре саморегулируемой организации кадастровых инженеров и дата внесения сведений о физическом лице в такой реестр: 7516, 30 июня 2016 г.

Полное или (в случае, если имеется) сокращенное наименование саморегулируемой организации кадастровых инженеров, членом которой является кадастровый инженер:
А СРО "Кадастровые инженеры"

Контактный телефон: +79786214484, +79787904098

Почтовый адрес и адрес электронной почты, по которым осуществляется связь с кадастровым инженером:
299046, Севастополь г, Севастополь г, Победы пр-кт, д 25, 8 кв, lexa_berezi@mail.ru

6. Перечень документов, использованных при подготовке карты-плана территории:

№ п/п	Реквизиты документа				
	Вид	Дата	Номер	Наименование	Иные сведения
1	2	3	4	5	6
1	Кадастровый план территории, выдан: Филиал Федерального государственного бюджетного учреждения "Федеральная кадастровая палата Федеральной службы государственной регистрации, кадастра и картографии" по Республике Мордовия	16 мая 2022 г.	КУВИ-001/2022-73284432	Кадастровый план территории	—
2	Документы градостроительного зонирования (Правила землепользования и застройки), выдан: Совет депутатов городского поселения Ковылкино	4 декабря 2018 г.	4	Правила землепользования и застройки городского поселения Ковылкино Ковылкинского муниципального района Республики Мордовия	—

1	2	3	4	5	6
3	Материалы картографо-геодезического фонда, выдан: Федеральная служба государственной регистрации, кадастра и картографии (Росреестр)	28 июля 2022 г.	02-26/67-ДСП	О предоставлении документов ГФДЗ (сопроводительное письмо)	—
4	Материалы картографо-геодезического фонда, выдан: Федеральная служба государственной регистрации, кадастра и картографии (Росреестр)	29 июля 2022 г.	07-14/5843	О предоставлении документов ГФДЗ (сопроводительное письмо)	—
5	Материалы картографо-геодезического фонда, выдан: ФГУП "ВАГП" МРГЦ	25 декабря 2009 г.	б/н	План-схема (адресный план) г.Ковылкино масштаба 1:5000	—
6	Технический паспорт объекта индивидуального жилищного строительства, выдан: Филиал ФГУП "РОСТЕХИНВЕНТАРИЗАЦИЯ" по Республике Мордовия	16 января 2012 г.	б/н	Фотокопии технических паспортов на индивидуальные жилые дома	—
7	Копия страницы печатного издания, содержащей извещение о проведении собрания о согласовании местоположения границ земельного участка, включая первый лист, содержащего реквизиты такого печатного издания, выдан: "Голос Примокшанья"	10 июня 2022 г.	23 (13067)	Копия страницы печатного издания (газеты) о проведении ККР	—
8	Выписка из Реестра, содержащая относящиеся к информации ограниченного доступа сведения об объекте учета, выдан: ФГБУ "Центр геодезии, картографии и ИПД"	14 июля 2022 г.	170-16352/2022-В	Выписка о пунктах государственной геодезической сети	—

1	2	3	4	5	6
9	Выписка из Реестра, содержащая относящиеся к информации ограниченного доступа сведения об объекте учета, выдан: ФГБУ "Центр геодезии, картографии и ИПД"	15 июня 2022 г.	111/7891	Выписка о пунктах государственной геодезической сети	-

7. Пояснения к карте-плану территории:

Основания выполнения комплексных кадастровых работ

Комплексные кадастровые работы были проведены на основании Муниципального контракта №0809500000322001035_111920 на выполнение комплексных кадастровых работ на территории Ковылкинского муниципального района Республики Мордовия от 06.06.2022. Правила землепользования и застройки городского поселения Ковылкино Ковылкинского муниципального района Республики Мордовия утверждены Решением Совета депутатов Кочелаевского сельского поселения от 04.12.2018г №4, информация размещена на официальном сайте администрации <https://admkovilkino.ru>. В соответствии с этим документом занесены сведения о минимальном и максимальном размере земельных участков по каждому виду разрешенного использования. В зоне застройки индивидуальными жилыми домами (Ж1), в которой полностью находится кадастровый квартал 13:24:0107031, минимальный размер участков для индивидуального жилищного строительства (код 2.1) составляет 450 кв.м., максимальный - 2000 кв.м.

Согласно части 3 статьи 42.8 Закона №221-ФЗ в ходе выполнения ККР о отношении кадастрового квартала 13:24:0107031 при уточнении местоположения границ земельных участков их площадь не уменьшалась более чем на 10% задекларированной площади земельного участка и не увеличивалась больше, чем на величину установленного минимального размера земельного участка (450 кв.м.).

В целях исправления реестровой ошибки в описании местоположения границ земельного участка площадь участков не изменялась больше чем на 10%.

Комплексные кадастровые работы были проведены в отношении объектов, расположенных на территории кадастрового квартала 13:24:0107031, из них:

- 8 земельных участков общей площадью 6915 кв.м, местоположение которых уточнено;
- 14 земельных участков общей площадью 22109 кв.м. в отношении которых исправилась реестровая ошибка;
- 26 объект капитального строительства, местоположение которых уточнено.

При уточнении границ земельных участков в качестве документа, определяющего описание его границ, существующих на местности 15 лет и более, при отсутствии правоустанавливающих или правоподтверждающих документов, содержащих сведения о размерах участка, используются фотокопии технических паспортов домовладений (реестровые или архивные дела 2012 года) Филиала ФГУП "РОСТЕХИНВЕНТАРИЗАЦИЯ" по Республике Мордовия. Из-за большого количества исследуемых объектов описание даётся по источнику информации, а не по объектно.

В силу того, что приказом Росреестра от 04.08.2021 №П/0337 предусмотрено изменение формы карта-плана территории, но не вносятся изменения в структуру xml, то в приложение включен карта-план территории в формате pdf.

Сведения о кадастровом инженерере
<p>Сведения о кадастровом инженерере:</p> <ol style="list-style-type: none">1. Березинец Олеся Николаевна;2. СНИЛС 183-176-113-66;3. Номер регистрации в государственном реестре лиц, осуществляющих кадастровую деятельность: 32487;4. Контактный телефон: +797862144845. Почтовый адрес и адрес электронной почты, по которым осуществляется связь с кадастровым инженером: 299011, г.Севастополь, ул.Балаклавская, д.4 офис 1 или 299046, г.Севастополь, пр-кт Победы, д.25 кв.8; lexa_berezi@mail.ru;6. Сокращенное наименование юридического лица, работником которого является кадастровый инженер: Индивидуальный предприниматель (ОГРНИП 321920000005793);7. Наименование саморегулируемой организации кадастровых инженеров, членом которой является кадастровый инженер: А СРО "Кадастровые инженеры", номер в государственном реестре саморегулируемых организаций кадастровых инженеров №002 от 08.07.2016г, реестровый номер 7516, дата включения кадастрового инженера в реестр членов Ассоциации СКИ 30.06.2016;8. Номер и дата заключения договора на выполнение кадастровых работ: Договора субподряда на выполнение комплексных кадастровых работ №4 от «06» июня 2022г.
Сведения об уточняемых земельных участках
<p>В ходе проведения комплексных кадастровых работ уточнены границы 8 земельных участков.</p> <p>В случае отсутствия сведений о местоположении границ земельных участков в документах предусмотренных ч.10 ст. 22 Федерального закона от 13 июля 2015 года №218-ФЗ "О государственной регистрации недвижимости", содержащих сведения о местоположении границ земельных участков, местоположение границ уточняемых земельных участков определялось с учетом существования границ на местности пятнадцать и более лет, закрепленных с использованием объектов искусственного происхождения, позволяющих определить местоположение границ земельных участков.</p> <p>Границы уточняемых земельных участков проходят по существующим на местности жестким контурам (каменные заборы, столбы ограждения, углы, стены и отмостка зданий и т.д.)</p> <p>Границы земельного участка с К№13:24:0107031:34 по ул.Саранская, №82 для ведения садоводства (в СТ "Дружба") не уточнены, так как он расположен в границах другого кадастрового квартала.</p>
Сведения об образуемых земельных участках
<p>Карта-планом территории не предполагается образование земельных участков.</p>
Сведения об уточняемых земельных участках, необходимые для исправления реестровых ошибок в сведениях о местоположении их границ
<p>В ходе проведения комплексных кадастровых работ исправлены границы 14 земельных участков.</p> <p>Границы земельных участков с К№13:24:0107031:17, К№13:24:0107031:19 и прочие (указано в иных сведения к участкам) были откорректированы в результате устранения чересполосицы, пересечений или добавления в контур поворотных точек смежных участков, поэтому изменились несущественно.</p> <p>Координаты остальных исправленных земельных участков, приведенные в ЕГРН, не соответствуют фактическому местоположению границ земельного участка на местности, или представлены в условной системе координат.</p> <p>Границы земельных участков на местности проходят по ограждениям и меже, при этом границы земельного участка, сведения о котором содержатся в ЕГРН пересекают существующие жесткие контура, в т.ч. и границы смежных земельных участков, определенные методом спутниковых геодезических измерений при выполнении комплексных кадастровых работ. Таким образом, после уточнения местоположения границ данных земельных участков, их местоположение приводится в соответствие с фактическим, что позволяет, в том числе, устранить пересечения со смежными земельными участками.</p> <p>Суть реестровых ошибок заключается в том, что фактическое местоположение земельных участков не соответствует данным сведений ЕГРН, что согласно письму Минэкономразвития России от 06.11.2018 N 32226-ВА/Д23 является причиной для уточнения (исправления) границ участков.</p>

Описание местоположения здания, сооружения, объекта незавершенного строительства на земельном участке								
В ходе выполнения комплексных кадастровых работ уточнено местоположение 26 объектов капитального строительства. Не было установлено местоположение объектов капитального строительства: 1) жилой дом по улСаранская,82 (К№13:24:0107031:58) на местности не обнаружен.								
Сведения о зданиях, сооружениях, объектах незавершенного строительства, необходимые для исправления реестровых ошибок в сведениях об описании их местоположения								
В ходе выполнения комплексных кадастровых работ местоположение объектов капитального строительства не исправлялось.								
Сведения о пунктах геодезической сети и средствах измерений								
1. Сведения о пунктах геодезической сети:								
№ п/п	Вид геодезической сети	Название пункта геодезической сети и тип знака	Система координат пункта геодезической сети	Координаты пункта, м		Дата обследования 28 июля 2022 г.		
				X	Y	Сведения о состоянии		
						наружного знака пункта	центра знака	марки центра пункта
1	2	3	4	5	6	7	8	9
1	ГГС	Ковылкино, пир.	МСК-13, зона 1	375 492,42	1 210 675,45	Утрачен	Сохранился	Сохранился
2	ГГС	Изосимовка Нов., пир.		383 219,35	1 199 597,32			
3	ГГС	Паньжа, пир.		367 545,94	1 201 331,12			
4	ГГС	Токмово, пир.		378 116,46	1 221 605,77			
2. Сведения об использованных средствах измерений:								
№ п/п	Наименование и обозначение типа средства измерений - прибора (инструмента, аппаратуры)		Заводской или серийный номер средства измерений	Реквизиты свидетельства о поверке прибора (инструмента, аппаратуры) и (или) срок действия поверки				
1	2		3	4				
1	Аппаратура геодезическая спутниковая PrinCe i30		3311907	Свидетельство о поверке № С-ВЮМ/28-03-2022/143324614 выдано 28.03.2022г ООО "ТЕСТИНТЕХ", действительно до 27.03.2023г				
2	Аппаратура геодезическая спутникова PrinCe X91		918941	Свидетельство о поверке № С-ВЮМ/27-04-2022/152364216 от 27.04.2022 выдано ООО "ТЕСТИНТЕХ" действительно до 26.04.2023				

Сведения об уточняемых земельных участках

1. Сведения о характерных точках границ уточняемого земельного участка с кадастровым номером 13:24:0107031:4 :
 Система координат МСК-13, зона 1 Зона № 1

Обозначение характерных точек границ	Координаты, м				Метод определения координат	Формулы, примененные для расчета средней квадратической погрешности определения координат характерных точек границ (Mt), с подставленными в такие формулы значениями и итоговые (вычисленные) значения Mt, м	Описание закрепления точки	
	содержатся в Едином государственном реестре недвижимости		определены в результате выполнения комплексных кадастровых работ					
	X	Y	X	Y				
1	2	3	4	5	6	7	8	
н80У	—	—	377 726,73	1 210 590,17	Метод спутниковых геодезических измерений (определений)	$\sqrt{(0,00^2 + 0,10^2)} = 0,10$	угол забора	
н95У	—	—	377 737,23	1 210 599,76				
н96У	—	—	377 731,52	1 210 604,78				
н97У	—	—	377 726,73	1 210 609,63			угол здания, строения	
н98У	—	—	377 721,71	1 210 616,02			столб ограждения	
н99У	—	—	377 694,47	1 210 633,97			—	
н84У	—	—	377 686,89	1 210 622,80			угол забора	
н83У	—	—	377 692,55	1 210 618,71				
н82У	—	—	377 710,51	1 210 607,87				
н81У	—	—	377 718,73	1 210 598,93				
н80У	—	—	377 726,73	1 210 590,17				

2. Сведения о частях границ уточняемого земельного участка с кадастровым номером 13:24:0107031:4 :

Обозначение части границ		Горизонтальное проложение (S), м	Описание прохождения части границ	Сведения о согласовании местоположения границ (согласовано/спорное)
от т.	до т.			
1	2	3	4	5
н80У	н95У	14,22	—	согласовано
н95У	н96У	7,60		
н96У	н97У	6,82		
н97У	н98У	8,13		
н98У	н99У	32,62		
н99У	н84У	13,50		
н84У	н83У	6,98		
н83У	н82У	20,98		
н82У	н81У	12,14		
н81У	н80У	11,86		

3. Сведения о характеристиках уточняемого земельного участка с кадастровым номером 13:24:0107031:4 :

№ п/п	Наименование характеристики земельного участка	Значение характеристики
1	2	3
1.	Адрес земельного участка	—
1.1.	Сведения о местоположении земельного участка (при отсутствии адреса) в структурированном в соответствии с федеральной информационной адресной системой виде	Российская Федерация, Республика Мордовия, Ковылкинский р-н, Ковылкино г, Саранская ул, д 98
1.2.	Дополнительные сведения о местоположении земельного участка	—
2.	Площадь земельного участка ± величина погрешности определения (вычисления) площади ($P \pm \Delta P$), м ²	720 ± 9,00
3.	Формула, примененная для вычисления предельной погрешности определения площади земельного участка, с подставленными значениями и итоговые (вычисленные) значения	$3,5 * 0,10 * \sqrt{(720,00)} = 9$
4.	Площадь земельного участка согласно сведениям Единого государственного реестра недвижимости (Ркад), м ²	720,00
5.	Оценка расхождения Р и Ркад ($P - P_{кад}$), м ²	0
6.	Предельный минимальный и максимальный размеры земельного участка (Рмин и Рмакс), м ²	Рмин = Рмин = 450 Рмакс = Рмакс = 2 000
7.	Вид (виды) разрешенного использования	Для индивидуального жилищного строительства

1	2	3
7.1.	Дополнительные сведения об использовании земельного участка	—
8.	Кадастровый или иной государственный учетный номер (инвентарный) здания, сооружения, объекта незавершенного строительства, расположенного на земельном участке	13:24:0107031:46; 13:24:0000000:41
9.	Сведения о земельных участках (землях общего пользования, территории общего пользования), посредством которых обеспечивается доступ	Земли общего пользования
10.	Иные сведения	—

4. Пояснения к сведениям об уточняемом земельном участке с кадастровым номером 13:24:0107031:4 :

1.	—
----	---

1. Сведения о характерных точках границ уточняемого земельного участка с кадастровым номером 13:24:0107031:5 :
Система координат МСК-13, зона 1 Зона № 1

Обозначение характерных точек границ	Координаты, м				Метод определения координат	Формулы, примененные для расчета средней квадратической погрешности определения координат характерных точек границ (Mt), с подставленными в такие формулы значениями и итоговые (вычисленные) значения Mt, м	Описание закрепления точки
	содержатся в Едином государственном реестре недвижимости		определены в результате выполнения комплексных кадастровых работ				
	X	Y	X	Y			
1	2	3	4	5	6	7	8
169	—	—	377 418,90	1 210 337,61	Аналитический метод	$\sqrt{(0,00^2 + 0,10^2)} = 0,10$	Долговременный межевой знак
n100У	—	—	377 419,76	1 210 337,61	Метод спутниковых геодезических измерений (определений)		столб ограждения
n101У	—	—	377 430,21	1 210 345,03			
46	—	—	377 435,01	1 210 347,24	Аналитический метод		Долговременный межевой знак
45	—	—	377 428,94	1 210 354,29			
44	—	—	377 419,11	1 210 363,44			

1	2	3	4	5	6	7	8
43	—	—	377 413,44	1 210 368,15	Аналитический метод	$\sqrt{(0,00^2 + 0,10^2)} = 0,10$	Долговременный межевой знак
42	—	—	377 382,99	1 210 396,41			
н102У	—	—	377 379,69	1 210 399,75	Метод спутниковых геодезических измерений (определений)		—
н103У	—	—	377 371,86	1 210 406,31			
н104У	—	—	377 359,60	1 210 392,39			
н105У	—	—	377 367,06	1 210 385,87			
170	—	—	377 377,14	1 210 377,24	Аналитический метод		—
171	—	—	377 402,88	1 210 354,89			
169	—	—	377 418,90	1 210 337,61			

2. Сведения о частях границ уточняемого земельного участка с кадастровым номером 13:24:0107031:5 **:**

Обозначение части границ		Горизонтальное проложение (S), м	Описание прохождения части границ	Сведения о согласовании местоположения границ (согласовано/спорное)
от т.	до т.			
1	2	3	4	5
169	н100У	0,86	—	согласовано
н100У	н101У	12,82		
н101У	46	5,28		
46	45	9,30		
45	44	13,43		
44	43	7,37		
43	42	41,54		
42	н102У	4,70		
н102У	н103У	10,21		
н103У	н104У	18,55		
н104У	н105У	9,91		
н105У	170	13,27		

1	2	3	4	5
170	171	34,09	—	согласовано
171	169	23,56	—	

3. Сведения о характеристиках уточняемого земельного участка с кадастровым номером 13:24:0107031:5 :

№ п/п	Наименование характеристики земельного участка	Значение характеристики
1	2	3
1.	Адрес земельного участка	—
1.1.	Сведения о местоположении земельного участка (при отсутствии адреса) в структурированном в соответствии с федеральной информационной адресной системой виде	Российская Федерация, Республика Мордовия, Ковылкинский р-н, Ковылкино г, Саранская ул, д 58
1.2.	Дополнительные сведения о местоположении земельного участка	—
2.	Площадь земельного участка ± величина погрешности определения (вычисления) площади ($P \pm \Delta P$), м ²	1 500 ± 14,00
3.	Формула, примененная для вычисления предельной погрешности определения площади земельного участка, с подставленными значениями и итоговые (вычисленные) значения	$3,5 * 0,10 * \sqrt{(1\ 500,00)} = 14$
4.	Площадь земельного участка согласно сведениям Единого государственного реестра недвижимости (Ркад), м ²	1 500,00
5.	Оценка расхождения Р и Ркад ($P - P_{кад}$), м ²	0
6.	Предельный минимальный и максимальный размеры земельного участка (Рмин и Рмакс), м ²	Рмин = Рмин = 450 Рмакс = Рмакс = 2 000
7.	Вид (виды) разрешенного использования	Для размещения дома индивидуальной жилой застройки
7.1.	Дополнительные сведения об использовании земельного участка	—
8.	Кадастровый или иной государственный учетный номер (инвентарный) здания, сооружения, объекта незавершенного строительства, расположенного на земельном участке	13:24:0107031:39
9.	Сведения о земельных участках (землях общего пользования, территории общего пользования), посредством которых обеспечивается доступ	Земли общего пользования
10.	Иные сведения	—

4. Пояснения к сведениям об уточняемом земельном участке с кадастровым номером 13:24:0107031:5 :

1.	—
----	---

1. Сведения о характерных точках границ уточняемого земельного участка с кадастровым номером 13:24:0107031:11 :
 Система координат МСК-13, зона 1 Зона № 1

Обозначение характерных точек границ	Координаты, м				Метод определения координат	Формулы, примененные для расчета средней квадратической погрешности определения координат характерных точек границ (Mt), с подставленными в такие формулы значениями и итоговые (вычисленные) значения Mt, м	Описание закрепления точки
	содержатся в Едином государственном реестре недвижимости		определены в результате выполнения комплексных кадастровых работ				
	X	Y	X	Y			
1	2	3	4	5	6	7	8
н10У	—	—	377 750,72	1 210 611,53	Метод спутниковых геодезических измерений (определений)	$\sqrt{(0,00^2 + 0,10^2)} = 0,10$	угол забора
н11У	—	—	377 760,74	1 210 620,22			
30	—	—	377 764,26	1 210 623,34	Аналитический метод	$\sqrt{(0,00^2 + 0,10^2)} = 0,00$	—
31	—	—	377 751,21	1 210 634,71			
н12У	—	—	377 733,19	1 210 647,35	Метод спутниковых геодезических измерений (определений)	$\sqrt{(0,00^2 + 0,10^2)} = 0,10$	столб ограждения
н13У	—	—	377 727,26	1 210 636,64			
н14У	—	—	377 722,43	1 210 639,19			
н15У	—	—	377 720,69	1 210 635,54			угол здания, строения
н16У	—	—	377 725,90	1 210 632,93			
н17У	—	—	377 739,30	1 210 622,11			—
н10У	—	—	377 750,72	1 210 611,53			угол забора

2. Сведения о частях границ уточняемого земельного участка с кадастровым номером 13:24:0107031:11 :

Обозначение части границ		Горизонтальное проложение (S), м	Описание прохождения части границ	Сведения о согласовании местоположения границ (согласовано/спорное)
от т.	до т.			
1	2	3	4	5

1	2	3	4	5
н10У	н11У	13,26	—	согласовано
н11У	30	4,70		
30	31	17,31		
31	н12У	22,01		
н12У	н13У	12,24		
н13У	н14У	5,46		
н14У	н15У	4,04		
н15У	н16У	5,83		
н16У	н17У	17,22		
н17У	н10У	15,57		

3. Сведения о характеристиках уточняемого земельного участка с кадастровым номером 13:24:0107031:11 :

№ п/п	Наименование характеристики земельного участка	Значение характеристики
1	2	3
1.	Адрес земельного участка	—
1.1.	Сведения о местоположении земельного участка (при отсутствии адреса) в структурированном в соответствии с федеральной информационной адресной системой виде	Российская Федерация, Республика Мордовия, Ковылкино г, Саранская ул, д 102
1.2.	Дополнительные сведения о местоположении земельного участка	—
2.	Площадь земельного участка ± величина погрешности определения (вычисления) площади ($P \pm \Delta P$), м ²	640 ± 9,00
3.	Формула, примененная для вычисления предельной погрешности определения площади земельного участка, с подставленными значениями и итоговые (вычисленные) значения	$3,5 * 0,10 * \sqrt{(640,00)} = 9$
4.	Площадь земельного участка согласно сведениям Единого государственного реестра недвижимости (Ркад), м ²	640,00
5.	Оценка расхождения P и Ркад ($P - P_{кад}$), м ²	0
6.	Предельный минимальный и максимальный размеры земельного участка (P _{мин} и P _{макс}), м ²	P _{мин} = P _{мин} = 450 P _{макс} = P _{макс} = 2 000
7.	Вид (виды) разрешенного использования	Для размещения дома индивидуальной жилой застройки
7.1.	Дополнительные сведения об использовании земельного участка	—
8.	Кадастровый или иной государственный учетный номер (инвентарный) здания, сооружения, объекта незавершенного строительства, расположенного на земельном участке	13:24:0000000:41

1	2	3
9.	Сведения о земельных участках (землях общего пользования, территории общего пользования), посредством которых обеспечивается доступ	Земли общего пользования
10.	Иные сведения	—

4. Пояснения к сведениям об уточняемом земельном участке с кадастровым номером 13:24:0107031:11 :

1.	—
----	---

1. Сведения о характерных точках границ уточняемого земельного участка с кадастровым номером 13:24:0107031:18 :
Система координат МСК-13, зона 1 Зона № 1

Обозначение характерных точек границ	Координаты, м				Метод определения координат	Формулы, примененные для расчета средней квадратической погрешности определения координат характерных точек границ (Mt), с подставленными в такие формулы значениями и итоговые (вычисленные) значения Mt, м	Описание закрепления точки
	содержатся в Едином государственном реестре недвижимости		определены в результате выполнения комплексных кадастровых работ				
	X	Y	X	Y			
1	2	3	4	5	6	7	8
н22У	—	—	377 479,59	1 210 385,29	Метод спутниковых геодезических измерений (определений)	$\sqrt{(0,00^2 + 0,10^2)} = 0,10$	угол забора
н23У	—	—	377 491,30	1 210 394,62			
56	—	—	377 493,70	1 210 397,17	Аналитический метод	$\sqrt{(0,00^2 + 0,10^2)} = 0,00$	—
н24У	—	—	377 466,23	1 210 424,12	Метод спутниковых геодезических измерений (определений)	$\sqrt{(0,00^2 + 0,10^2)} = 0,10$	
н25У	—	—	377 457,25	1 210 432,71			
н26У	—	—	377 444,76	1 210 419,35			
н27У	—	—	377 451,35	1 210 413,48			
н28У	—	—	377 458,80	1 210 405,41			
н29У	—	—	377 462,15	1 210 401,87		угол здания, строения	

1	2	3	4	5	6	7	8
н22У	—	—	377 479,59	1 210 385,29	Метод спутниковых геодезических измерений (определений)	$\sqrt{(0,00^2 + 0,10^2)} = 0,10$	угол забора

2. Сведения о частях границ уточняемого земельного участка с кадастровым номером 13:24:0107031:18 :

Обозначение части границ		Горизонтальное проложение (S), м	Описание прохождения части границ	Сведения о согласовании местоположения границ (согласовано/спорное)
от т.	до т.			
1	2	3	4	5
н22У	н23У	14,97	—	согласовано
н23У	56	3,50		
56	н24У	38,48		
н24У	н25У	12,43		
н25У	н26У	18,29		
н26У	н27У	8,83		
н27У	н28У	10,98		
н28У	н29У	4,87		
н29У	н22У	24,06		

3. Сведения о характеристиках уточняемого земельного участка с кадастровым номером 13:24:0107031:18 :

№ п/п	Наименование характеристики земельного участка	Значение характеристики
1	2	3
1.	Адрес земельного участка	—
1.1.	Сведения о местоположении земельного участка (при отсутствии адреса) в структурированном в соответствии с федеральной информационной адресной системой виде	Российская Федерация, Республика Мордовия, Ковылкино г, Саранская ул, д 66
1.2.	Дополнительные сведения о местоположении земельного участка	—
2.	Площадь земельного участка ± величина погрешности определения (вычисления) площади ($P \pm \Delta P$), м ²	921 ± 11,00
3.	Формула, примененная для вычисления предельной погрешности определения площади земельного участка, с подставленными значениями и итоговые (вычисленные) значения	$3,5 * 0,10 * \sqrt{(921,00)} = 11$
4.	Площадь земельного участка согласно сведениям Единого государственного реестра недвижимости (Ркад), м ²	780,00
5.	Оценка расхождения P и Ркад ($P - P_{кад}$), м ²	141

1	2	3
6.	Предельный минимальный и максимальный размеры земельного участка (Р _{мин} и Р _{макс}), м ²	Р _{мин} = Р _{мин} = 450 Р _{макс} = Р _{макс} = 2 000
7.	Вид (виды) разрешенного использования	Для размещения дома индивидуальной жилой застройки
7.1.	Дополнительные сведения об использовании земельного участка	—
8.	Кадастровый или иной государственный учетный номер (инвентарный) здания, сооружения, объекта незавершенного строительства, расположенного на земельном участке	13:24:0107031:56; 13:24:0000000:41
9.	Сведения о земельных участках (землях общего пользования, территории общего пользования), посредством которых обеспечивается доступ	Земли общего пользования
10.	Иные сведения	—

4. Пояснения к сведениям об уточняемом земельном участке с кадастровым номером 13:24:0107031:18 :

1.	Граница земельного участка определялась по фактической границе домовладения (технический паспорт БТИ). При уточнении площадь земельного участка увеличивается на величину, которая не превышает установленный минимального размера земельного участка (450 кв.м.) для данного вида разрешенного использования.
----	--

1. Сведения о характерных точках границ уточняемого земельного участка с кадастровым номером 13:24:0107031:21 :
Система координат МСК-13, зона 1 Зона № 1

Обозначение характерных точек границ	Координаты, м				Метод определения координат	Формулы, примененные для расчета средней квадратической погрешности определения координат характерных точек границ (Mt), с подставленными в такие формулы значениями и итоговые (вычисленные) значения Mt, м	Описание закрепления точки
	содержатся в Едином государственном реестре недвижимости		определены в результате выполнения комплексных кадастровых работ				
	X	Y	X	Y			
1	2	3	4	5	6	7	8
94	—	—	377 523,63	1 210 421,58	Аналитический метод	$\sqrt{(0,00^2 + 0,10^2)} = 0,00$	—
н48У	—	—	377 538,59	1 210 433,61	Метод спутниковых геодезических измерений (определений)	$\sqrt{(0,00^2 + 0,10^2)} = 0,10$	столб ограждения
н49У	—	—	377 526,83	1 210 446,13			
н50У	—	—	377 505,84	1 210 468,75			

1	2	3	4	5	6	7	8
н51У	—	—	377 496,92	1 210 478,94	Метод спутниковых геодезических измерений (определений)	$\sqrt{(0,00^2 + 0,10^2)} = 0,10$	столб ограждения
н46У	—	—	377 483,10	1 210 465,34			
95	—	—	377 495,23	1 210 451,81	Аналитический метод	$\sqrt{(0,00^2 + 0,10^2)} = 0,00$	—
н45У	—	—	377 502,46	1 210 444,47	Метод спутниковых геодезических измерений (определений)	$\sqrt{(0,00^2 + 0,10^2)} = 0,10$	угол здания, строения
н44У	—	—	377 512,06	1 210 434,87			
94	—	—	377 523,63	1 210 421,58	Аналитический метод	$\sqrt{(0,00^2 + 0,10^2)} = 0,00$	—

2. Сведения о частях границ уточняемого земельного участка с кадастровым номером 13:24:0107031:21 :

Обозначение части границ		Горизонтальное проложение (S), м	Описание прохождения части границ	Сведения о согласовании местоположения границ (согласовано/спорное)
от т.	до т.			
1	2	3	4	5
94	н48У	19,20	—	согласовано
н48У	н49У	17,18		
н49У	н50У	30,86		
н50У	н51У	13,54		
н51У	н46У	19,39		
н46У	95	18,17		
95	н45У	10,30		
н45У	н44У	13,58		
н44У	94	17,62		

3. Сведения о характеристиках уточняемого земельного участка с кадастровым номером 13:24:0107031:21 :

№ п/п	Наименование характеристики земельного участка	Значение характеристики
1	2	3
1.	Адрес земельного участка	—
1.1.	Сведения о местоположении земельного участка (при отсутствии адреса) в структурированном в соответствии с федеральной информационной адресной системой виде	Российская Федерация, Республика Мордовия, Ковылкинский р-н, Ковылкино г, Саранская ул, д 72
1.2.	Дополнительные сведения о местоположении земельного участка	—
2.	Площадь земельного участка ± величина погрешности определения (вычисления) площади ($P \pm \Delta P$), м ²	1 151 ± 12,00

1	2	3	4	5	6	7	8
н58У	—	—	377 649,81	1 210 526,25	Метод спутниковых геодезических измерений (определений)	$\sqrt{(0,00^2 + 0,10^2)} = 0,10$	угол забора
65	—	—	377 666,18	1 210 537,31	Аналитический метод		
н40У	—	—	377 651,61	1 210 549,84	Метод спутниковых геодезических измерений (определений)		столб ограждения
н39У	—	—	377 646,69	1 210 554,53			
н38У	—	—	377 640,67	1 210 559,83			
н67У	—	—	377 633,41	1 210 564,75			
н63У	—	—	377 622,86	1 210 550,39			
н62У	—	—	377 629,71	1 210 544,66			
н61У	—	—	377 632,57	1 210 542,28			угол здания, строения
н60У	—	—	377 633,80	1 210 542,11			
н59У	—	—	377 642,03	1 210 534,77			
н58У	—	—	377 649,81	1 210 526,25			

2. Сведения о частях границ уточняемого земельного участка с кадастровым номером 13:24:0107031:26 :

Обозначение части границ		Горизонтальное проложение (S), м	Описание прохождения части границ	Сведения о согласовании местоположения границ (согласовано/спорное)
от т.	до т.			
1	2	3	4	5
н58У	65	19,76	—	согласовано
65	н40У	19,22		
н40У	н39У	6,80		
н39У	н38У	8,02		
н38У	н67У	8,77		
н67У	н63У	17,82		
н63У	н62У	8,93		
н62У	н61У	3,72		

1	2	3	4	5
н61У	н60У	1,24	—	согласовано
н60У	н59У	11,03		
н59У	н58У	11,54		

3. Сведения о характеристиках уточняемого земельного участка с кадастровым номером 13:24:0107031:26 :

№ п/п	Наименование характеристики земельного участка	Значение характеристики
1	2	3
1.	Адрес земельного участка	—
1.1.	Сведения о местоположении земельного участка (при отсутствии адреса) в структурированном в соответствии с федеральной информационной адресной системой виде	Российская Федерация, Республика Мордовия, Ковылкинский р-н, Ковылкино г, Саранская ул, д 88
1.2.	Дополнительные сведения о местоположении земельного участка	—
2.	Площадь земельного участка ± величина погрешности определения (вычисления) площади ($P \pm \Delta P$), м ²	720 ± 9,00
3.	Формула, примененная для вычисления предельной погрешности определения площади земельного участка, с подставленными значениями и итоговые (вычисленные) значения	$3,5 * 0,10 * \sqrt{(720,00)} = 9$
4.	Площадь земельного участка согласно сведениям Единого государственного реестра недвижимости (Ркад), м ²	360,00
5.	Оценка расхождения Р и Ркад ($P - P_{кад}$), м ²	360
6.	Предельный минимальный и максимальный размеры земельного участка (Рмин и Рмакс), м ²	Рмин = Рмин = 450 Рмакс = Рмакс = 2 000
7.	Вид (виды) разрешенного использования	Для индивидуального жилищного строительства
7.1.	Дополнительные сведения об использовании земельного участка	—
8.	Кадастровый или иной государственный учетный номер (инвентарный) здания, сооружения, объекта незавершенного строительства, расположенного на земельном участке	13:24:0107031:44; 13:24:0000000:41
9.	Сведения о земельных участках (землях общего пользования, территории общего пользования), посредством которых обеспечивается доступ	Земли общего пользования
10.	Иные сведения	—

4. Пояснения к сведениям об уточняемом земельном участке с кадастровым номером 13:24:0107031:26 :

1. Граница земельного участка определялась по фактической границе домовладения (технический паспорт БТИ). При уточнении площадь земельного участка увеличивается на величину, которая не превышает установленный минимального размера земельного участка (450 кв.м.) для данного вида разрешенного использования. Согласно техническому плану БТИ домовладение занимает площадь 720 кв.м. (40м*18м).

1. Сведения о характерных точках границ уточняемого земельного участка с кадастровым номером 13:24:0107031:28 :
 Система координат МСК-13, зона 1 Зона № 1

Обозначение характерных точек границ	Координаты, м				Метод определения координат	Формулы, примененные для расчета средней квадратической погрешности определения координат характерных точек границ (Mt), с подставленными в такие формулы значениями и итоговые (вычисленные) значения Mt, м	Описание закрепления точки			
	содержатся в Едином государственном реестре недвижимости		определены в результате выполнения комплексных кадастровых работ							
	X	Y	X	Y						
1	2	3	4	5	6	7	8			
н68У	—	—	377 698,02	1 210 565,08	Метод спутниковых геодезических измерений (определений)	$\sqrt{(0,00^2 + 0,10^2)} = 0,10$	угол забора			
н69У	—	—	377 711,62	1 210 576,81			Метод спутниковых геодезических измерений (определений)	$\sqrt{(0,00^2 + 0,10^2)} = 0,10$	угол здания, строения	
н70У	—	—	377 707,60	1 210 580,84						
н71У	—	—	377 702,76	1 210 584,95						
н72У	—	—	377 696,39	1 210 590,76						
н73У	—	—	377 687,76	1 210 597,56						угол забора
н74У	—	—	377 682,16	1 210 601,97						
н75У	—	—	377 661,13	1 210 615,98					столб ограждения	
н76У	—	—	377 649,68	1 210 599,72					угол забора	
н77У	—	—	377 666,61	1 210 587,31						
н78У	—	—	377 669,70	1 210 586,24						

1	2	3	4	5	6	7	8
н79У	—	—	377 675,71	1 210 581,78	Метод спутниковых геодезических измерений (определений)	$\sqrt{(0,00^2 + 0,10^2)} = 0,10$	угол забора
н68У	—	—	377 698,02	1 210 565,08			

2. Сведения о частях границ уточняемого земельного участка с кадастровым номером 13:24:0107031:28 :

Обозначение части границ		Горизонтальное проложение (S), м	Описание прохождения части границ	Сведения о согласовании местоположения границ (согласовано/спорное)
от т. 1	до т. 2			
1	2	3	4	5
н68У	н69У	17,96	—	согласовано
н69У	н70У	5,69		
н70У	н71У	6,35		
н71У	н72У	8,62		
н72У	н73У	10,99		
н73У	н74У	7,13		
н74У	н75У	25,27		
н75У	н76У	19,89		
н76У	н77У	20,99		
н77У	н78У	3,27		
н78У	н79У	7,48		
н79У	н68У	27,87		

3. Сведения о характеристиках уточняемого земельного участка с кадастровым номером 13:24:0107031:28 :

№ п/п	Наименование характеристики земельного участка	Значение характеристики
1	2	3
1.	Адрес земельного участка	—
1.1.	Сведения о местоположении земельного участка (при отсутствии адреса) в структурированном в соответствии с федеральной информационной адресной системой виде	Российская Федерация, Республика Мордовия, Ковылкинский р-н, Ковылкино г, Саранская ул, д 94
1.2.	Дополнительные сведения о местоположении земельного участка	—
2.	Площадь земельного участка ± величина погрешности определения (вычисления) площади ($P \pm \Delta P$), м ²	1 216 ± 12,00

1	2	3	4	5	6	7	8
н87У	—	—	377 326,98	1 210 384,46	Метод спутниковых геодезических измерений (определений)	$\sqrt{(0,00^2 + 0,10^2)} = 0,10$	—
н88У	—	—	377 332,49	1 210 378,89			
н89У	—	—	377 336,77	1 210 383,18			
н90У	—	—	377 331,37	1 210 388,67			
н87У	—	—	377 326,98	1 210 384,46			

2. Сведения о частях границ уточняемого земельного участка с кадастровым номером 13:24:0107031:31 :

Обозначение части границ		Горизонтальное проложение (S), м	Описание прохождения части границ	Сведения о согласовании местоположения границ (согласовано/спорное)
от т. 1	до т. 2			
1	2	3	4	5
н87У	н88У	7,83	—	согласовано
н88У	н89У	6,06		
н89У	н90У	7,70		
н90У	н87У	6,08		

3. Сведения о характеристиках уточняемого земельного участка с кадастровым номером 13:24:0107031:31 :

№ п/п	Наименование характеристики земельного участка	Значение характеристики
1	2	3
1.	Адрес земельного участка	—
1.1.	Сведения о местоположении земельного участка (при отсутствии адреса) в структурированном в соответствии с федеральной информационной адресной системой виде	Российская Федерация, Республика Мордовия, Ковылкинский р-н, Ковылкино г, Титова ул
1.2.	Дополнительные сведения о местоположении земельного участка	—
2.	Площадь земельного участка ± величина погрешности определения (вычисления) площади ($P \pm \Delta P$), м ²	47 ± 2,00
3.	Формула, примененная для вычисления предельной погрешности определения площади земельного участка, с подставленными значениями и итоговые (вычисленные) значения	$3,5 * 0,10 * \sqrt{(47,00)} = 2$
4.	Площадь земельного участка согласно сведениям Единого государственного реестра недвижимости (Ркад), м ²	47,00

1	2	3
5.	Оценка расхождения Р и Ркад (Р - Ркад), м ²	0
6.	Предельный минимальный и максимальный размеры земельного участка (Рмин и Рмакс), м ²	Рмин = Рмин = 450 Рмакс = Рмакс = 2 000
7.	Вид (виды) разрешенного использования	Для эксплуатации газораспределительной подстанции
7.1.	Дополнительные сведения об использовании земельного участка	—
8.	Кадастровый или иной государственный учетный номер (инвентарный) здания, сооружения, объекта незавершенного строительства, расположенного на земельном участке	13:24:0107030:134
9.	Сведения о земельных участках (землях общего пользования, территории общего пользования), посредством которых обеспечивается доступ	Земли общего пользования
10.	Иные сведения	—
4. Пояснения к сведениям об уточняемом земельном участке с кадастровым номером <u>13:24:0107031:31</u> :		
1.	—	

Сведения об уточняемых земельных участках, необходимые для исправления реестровых ошибок в сведениях о местоположении их границ

1. Сведения о характерных точках границ уточняемого земельного участка с кадастровым номером 13:24:0107031:1 :
 Система координат МСК-13, зона 1 Зона № 1

Обозначение характерных точек границ	Координаты, м				Метод определения координат	Формулы, примененные для расчета средней квадратической погрешности определения координат характерных точек границ (Mt), с подставленными в такие формулы значениями и итоговые (вычисленные) значения Mt, м	Описание закрепления точки
	содержатся в Едином государственном реестре недвижимости		определены в результате выполнения комплексных кадастровых работ				
	X	Y	X	Y			
1	2	3	4	5	6	7	8
1	17 859,10	16 192,90	—	—	Аналитический метод	$\sqrt{(0,00^2 + 0,10^2)} = 0,10$	—
2	17 846,60	16 204,80	—	—			
3	17 802,20	16 247,30	—	—			
4	17 788,60	16 232,90	—	—			
5	17 797,40	16 223,70	—	—			
6	17 816,10	16 205,50	—	—			
7	17 816,70	16 204,40	—	—			
8	17 820,30	16 201,10	—	—			
9	17 822,10	16 201,40	—	—			
10	17 830,50	16 195,10	—	—			
11	17 835,60	16 191,10	—	—			
12	17 842,00	16 186,00	—	—			
13	17 844,30	16 184,20	—	—			
14	17 846,90	16 182,00	—	—			
15	17 850,50	16 178,70	—	—			
16	17 854,10	16 175,30	—	—			
17	17 860,60	16 169,10	—	—			
18	17 864,80	16 172,30	—	—			
19	17 872,60	16 179,10	—	—			
20	17 873,70	16 179,80	—	—			
21	17 861,50	16 193,00	—	—			
22	—	—	377 776,58	1 210 635,07			

1	2	3	4	5	6	7	8
н1У	—	—	377 780,35	1 210 637,87	Метод спутниковых геодезических измерений (определений)	$\sqrt{(0,00^2 + 0,10^2)} = 0,10$	—
н2У	—	—	377 788,39	1 210 644,79			
н3У	—	—	377 790,32	1 210 646,39			
23	—	—	377 791,90	1 210 648,08	Аналитический метод		Долговременный межевой знак
24	—	—	377 781,85	1 210 659,16			
25	—	—	377 776,19	1 210 660,35			
26	—	—	377 762,24	1 210 670,76			
27	—	—	377 747,18	1 210 682,07			
н4У	—	—	377 714,14	1 210 706,17	Метод спутниковых геодезических измерений (определений)		столб ограждения
н5У	—	—	377 702,16	1 210 690,31			
н6У	—	—	377 706,48	1 210 687,10			
28	—	—	377 746,22	1 210 659,08	Аналитический метод	$\sqrt{(0,00^2 + 0,10^2)} = 0,00$	—
н7У	—	—	377 755,50	1 210 653,17	Метод спутниковых геодезических измерений (определений)	$\sqrt{(0,00^2 + 0,10^2)} = 0,10$	угол здания, строения
н8У	—	—	377 762,20	1 210 647,81			угол забора
н9У	—	—	377 767,53	1 210 644,08			угол здания, строения
29	—	—	377 772,77	1 210 638,81	Аналитический метод	$\sqrt{(0,00^2 + 0,10^2)} = 0,00$	—
1	17 859,10	16 192,90	—	—		$\sqrt{(0,00^2 + 0,10^2)} = 0,10$	

2. Сведения о частях границ уточняемого земельного участка с кадастровым номером 13:24:0107031:1 :

Обозначение части границ		Горизонтальное проложение (S), м	Описание прохождения части границ	Сведения о согласовании местоположения границ (согласовано/спорное)
от т.	до т.			
1	2	3	4	5

1	2	3	4	5
22	н1У	4,70	—	согласовано
н1У	н2У	10,61		
н2У	н3У	2,51		
н3У	23	2,31		
23	24	14,96		
24	25	5,78		
25	26	17,41		
26	27	18,83		
27	н4У	40,90		
н4У	н5У	19,88		
н5У	н6У	5,38		
н6У	28	48,62		
28	н7У	11,00		
н7У	н8У	8,58		
н8У	н9У	6,51		
н9У	29	7,43		
29	22	5,34		

3. Сведения о характеристиках уточняемого земельного участка с кадастровым номером 13:24:0107031:1 :

№ п/п	Наименование характеристики	Значение характеристики
1	2	3
1.	Адрес земельного участка	—
1.1.	Сведения о местоположении земельного участка (при отсутствии адреса) в структурированном в соответствии с федеральной информационной адресной системой виде	Российская Федерация, Республика Мордовия, Ковылкинский р-н, Ковылкино г, Саранская ул, д 106
1.2.	Дополнительные сведения о местоположении земельного участка	—
2.	Площадь земельного участка ± величина погрешности определения (вычисления) площади ($P \pm \Delta P$), м ²	1 847 ± 15,00
3.	Формула, примененная для вычисления предельной погрешности определения площади земельного участка, с подставленными значениями и итоговые (вычисленные) значения	$3,5 * 0,10 * \sqrt{(1\ 847,00)} = 15$
4.	Площадь земельного участка согласно сведениям Единого государственного реестра недвижимости (Ркад), м ²	1 834,00

1	2	3
5.	Оценка расхождения Р и Ркад (Р - Ркад), м ²	13
6.	Предельный минимальный и максимальный размеры земельного участка (Рмин и Рмакс), м ²	Рмин = Рмин = 450 Рмакс = Рмакс = 2 000
7.	Кадастровый или иной государственный учетный номер (инвентарный) здания, сооружения, объекта незавершенного строительства, расположенного на земельном участке	13:24:0107031:68; 13:24:0000000:41
8.	Вид (виды) разрешенного использования	Для размещения дома индивидуальной жилой застройки
8.1.	Дополнительные сведения об использовании земельного участка	—
9.	Сведения о земельных участках (землях общего пользования, территории общего пользования), посредством которых обеспечивается доступ	Земли общего пользования
10.	Иные сведения	—
4. Пояснения к сведениям об уточняемом земельном участке с кадастровым номером		13:24:0107031:1 :
1.	Координаты поворотных точек границы участка в ЕГРН представлены в условной системе координат. При уточнении учитывается контур, фактическое расположение ограждение и капитальные строения домовладений, существование которых 15 и более лет подтверждается техническими паспортами БТИ.	

1. Сведения о характерных точках границ уточняемого земельного участка с кадастровым номером 13:24:0107031:2 :
Система координат МСК-13, зона 1 Зона № 1

Обозначение характерных точек границ	Координаты, м				Метод определения координат	Формулы, примененные для расчета средней квадратической погрешности определения координат характерных точек границ (Mt), с подставленными в такие формулы значениями и итоговые (вычисленные) значения Mt, м	Описание закрепления точки
	содержатся в Едином государственном реестре недвижимости		определены в результате выполнения комплексных кадастровых работ				
	X	Y	X	Y			
1	2	3	4	5	6	7	8
76	17 851,98	16 290,20	—	—	Аналитический метод	$\sqrt{(0,00^2 + 0,10^2)} = 0,00$	—
77	17 840,41	16 279,21	—	—			
78	17 881,15	16 239,62	—	—			
79	17 881,96	16 238,81	—	—			
80	17 910,20	16 211,96	—	—			
81	17 913,14	16 214,82	—	—			
82	17 923,68	16 224,46	—	—			
83	17 915,35	16 232,27	—	—			

1	2	3	4	5	6	7	8
84	17 911,18	16 235,92	—	—	Аналитический метод	$\sqrt{(0,00^2 + 0,10^2)} = 0,00$	—
85	17 910,40	16 236,70	—	—			
86	17 902,33	16 243,99	—	—			
87	17 901,03	16 244,90	—	—			
88	17 894,39	16 250,89	—	—			
89	17 892,56	16 252,45	—	—			
90	17 852,07	16 290,34	—	—			
67	—	—	377 824,95	1 210 678,57	Метод спутниковых геодезических измерений (определений)	$\sqrt{(0,00^2 + 0,10^2)} = 0,10$	Долговременный межевой знак (деревянный столб)
н41У	—	—	377 829,64	1 210 682,77			столб ограждения
91	—	—	377 838,32	1 210 690,92	Аналитический метод	$\sqrt{(0,00^2 + 0,10^2)} = 0,00$	—
92	—	—	377 808,70	1 210 716,41			
93	—	—	377 786,42	1 210 738,12			
н42У	—	—	377 765,94	1 210 757,64	Метод спутниковых геодезических измерений (определений)	$\sqrt{(0,00^2 + 0,10^2)} = 0,10$	столб ограждения
н43У	—	—	377 754,38	1 210 745,26			
70	—	—	377 771,04	1 210 729,15	Аналитический метод	$\sqrt{(0,00^2 + 0,10^2)} = 0,10$	Долговременный межевой знак (деревянный столб)
69	—	—	377 776,55	1 210 724,01			
68	—	—	377 793,00	1 210 708,63			
76	17 851,98	16 290,20	—	—			
2. Сведения о частях границ уточняемого земельного участка с кадастровым номером						13:24:0107031:2	:

Обозначение части границ		Горизонтальное проложение (S), м	Описание прохождения части границ	Сведения о согласовании местоположения границ (согласовано/спорное)
от т.	до т.			
1	2	3	4	5
67	н41У	6,30	—	согласовано
н41У	91	11,91		
91	92	39,08		
92	93	31,11		
93	н42У	28,29		

1	2	3	4	5
н42У	н43У	16,94	—	согласовано
н43У	70	23,18		
70	69	7,54		
69	68	22,52		
68	67	43,87		

3. Сведения о характеристиках уточняемого земельного участка с кадастровым номером 13:24:0107031:2 :

№ п/п	Наименование характеристики	Значение характеристики
1	2	3
1.	Адрес земельного участка	—
1.1.	Сведения о местоположении земельного участка (при отсутствии адреса) в структурированном в соответствии с федеральной информационной адресной системой виде	Российская Федерация, Республика Мордовия, Ковылкинский р-н, Ковылкино г, Саранская ул, д 114
1.2.	Дополнительные сведения о местоположении земельного участка	—
2.	Площадь земельного участка ± величина погрешности определения (вычисления) площади ($P \pm \Delta P$), м ²	1 666 ± 14,00
3.	Формула, примененная для вычисления предельной погрешности определения площади земельного участка, с подставленными значениями и итоговые (вычисленные) значения	$3,5 * 0,10 * \sqrt{(1\ 666,00)} = 14$
4.	Площадь земельного участка согласно сведениям Единого государственного реестра недвижимости (Ркад), м ²	1 666,00
5.	Оценка расхождения Р и Ркад ($P - P_{кад}$), м ²	0
6.	Предельный минимальный и максимальный размеры земельного участка (Рмин и Рмакс), м ²	Рмин = Рмин = 450 Рмакс = Рмакс = 2 000
7.	Кадастровый или иной государственный учетный номер (инвентарный) здания, сооружения, объекта незавершенного строительства, расположенного на земельном участке	13:24:0107031:51; 13:24:0000000:41
8.	Вид (виды) разрешенного использования	Для индивидуального жилищного строительства
8.1.	Дополнительные сведения об использовании земельного участка	—
9.	Сведения о земельных участках (землях общего пользования, территории общего пользования), посредством которых обеспечивается доступ	Земли общего пользования
10.	Иные сведения	—

4. Пояснения к сведениям об уточняемом земельном участке с кадастровым номером 13:24:0107031:2 :

1. Координаты поворотных точек границы участка в ЕГРН представлены в условной системе координат. При уточнении учитывается контур, фактическое расположение ограждение и капитальные строения домовладений, существование которых 15 и более лет подтверждается техническими паспортами БТИ.

1. Сведения о характерных точках границ уточняемого земельного участка с кадастровым номером 13:24:0107031:3 :
 Система координат МСК-13, зона 1 Зона № 1

Обозначение характерных точек границ	Координаты, м				Метод определения координат	Формулы, примененные для расчета средней квадратической погрешности определения координат характерных точек границ (Mt), с подставленными в такие формулы значениями и итоговые (вычисленные) значения Mt, м	Описание закрепления точки
	содержатся в Едином государственном реестре недвижимости		определены в результате выполнения комплексных кадастровых работ				
	X	Y	X	Y			
1	2	3	4	5	6	7	8
137	17 754,51	16 160,17	—	—	Аналитический метод	$\sqrt{(0,00^2 + 0,10^2)} = 0,10$	—
138	17 741,10	16 142,75	—	—			
139	17 763,32	16 128,63	—	—			
140	17 764,21	16 129,79	—	—			
141	17 768,73	16 126,09	—	—			
142	17 769,42	16 125,04	—	—			
143	17 781,11	16 117,06	—	—			
144	17 786,09	16 112,54	—	—			
145	17 794,69	16 104,55	—	—			
146	17 798,51	16 108,49	—	—			
147	17 808,16	16 119,93	—	—			
148	17 803,37	16 125,37	—	—			
149	17 801,42	16 127,84	—	—			
150	17 798,23	16 130,01	—	—			
151	17 794,54	16 132,92	—	—			
152	17 793,38	16 132,34	—	—			
н69У	—	—	377 711,62	1 210 576,81	Метод спутниковых геодезических измерений (определений)		угол здания, строения
н80У	—	—	377 726,73	1 210 590,17			угол забора
н81У	—	—	377 718,73	1 210 598,93			

1	2	3	4	5	6	7	8
н82У	—	—	377 710,51	1 210 607,87	Метод спутниковых геодезических измерений (определений)	$\sqrt{(0,00^2 + 0,10^2)} = 0,10$	угол забора
н83У	—	—	377 692,55	1 210 618,71			
н84У	—	—	377 686,89	1 210 622,80			—
н85У	—	—	377 672,67	1 210 633,12			столб ограждения
н86У	—	—	377 669,47	1 210 627,95			угол забора
н75У	—	—	377 661,13	1 210 615,98			столб ограждения
н74У	—	—	377 682,16	1 210 601,97			угол забора
н73У	—	—	377 687,76	1 210 597,56			
н72У	—	—	377 696,39	1 210 590,76			угол здания, строения
н71У	—	—	377 702,76	1 210 584,95			
н70У	—	—	377 707,60	1 210 580,84			
137	17 754,51	16 160,17	—	—	Аналитический метод	—	
Вырез 1 из 2							
153	—	—	377 720,60	1 210 587,48	Аналитический метод	$\sqrt{(0,00^2 + 0,10^2)} = 0,00$	—
154	—	—	377 720,02	1 210 588,29			
155	—	—	377 719,21	1 210 587,71			
156	—	—	377 719,79	1 210 586,90			
153	—	—	377 720,60	1 210 587,48			
Вырез 2 из 2							
157	—	—	377 720,94	1 210 586,33	Аналитический метод	$\sqrt{(0,00^2 + 0,10^2)} = 0,00$	—
158	—	—	377 720,80	1 210 586,48			
159	—	—	377 720,65	1 210 586,34			
160	—	—	377 720,79	1 210 586,20			
157	—	—	377 720,94	1 210 586,33			

2. Сведения о частях границ уточняемого земельного участка с кадастровым номером 13:24:0107031:3 :

Обозначение части границ		Горизонтальное проложение (S), м	Описание прохождения части границ	Сведения о согласовании местоположения границ (согласовано/спорное)
от т.	до т.			
1	2	3	4	5
н69У	н80У	20,17	—	согласовано
н80У	н81У	11,86		
н81У	н82У	12,14		
н82У	н83У	20,98		
н83У	н84У	6,98		
н84У	н85У	17,57		
н85У	н86У	6,08		
н86У	н75У	14,59		
н75У	н74У	25,27		
н74У	н73У	7,13		
н73У	н72У	10,99		
н72У	н71У	8,62		
н71У	н70У	6,35		
н70У	н69У	5,69		
Вырез 1 из 2				
153	154	1,00	—	согласовано
154	155	1,00		
155	156	1,00		
156	153	1,00		
Вырез 2 из 2				
157	158	0,21	—	согласовано
158	159	0,21		
159	160	0,20		
160	157	0,20		

3. Сведения о характеристиках уточняемого земельного участка с кадастровым номером 13:24:0107031:3 :

№ п/п	Наименование характеристики	Значение характеристики
1	2	3

1	2	3
1.	Адрес земельного участка	—
1.1.	Сведения о местоположении земельного участка (при отсутствии адреса) в структурированном в соответствии с федеральной информационной адресной системой виде	Российская Федерация, Республика Мордовия, Ковылкино г, Саранская ул, д 96
1.2.	Дополнительные сведения о местоположении земельного участка	—
2.	Площадь земельного участка \pm величина погрешности определения (вычисления) площади ($P \pm \Delta P$), м ²	1 376 \pm 13,00
3.	Формула, примененная для вычисления предельной погрешности определения площади земельного участка, с подставленными значениями и итоговые (вычисленные) значения	$3,5*0,10*\sqrt{(1\ 376,00)} = 13$
4.	Площадь земельного участка согласно сведениям Единого государственного реестра недвижимости (Ркад), м ²	1 376,00
5.	Оценка расхождения P и Ркад ($P - P_{кад}$), м ²	0
6.	Предельный минимальный и максимальный размеры земельного участка (Рмин и Рмакс), м ²	Рмин = Рмин = 450 Рмакс = Рмакс = 2 000
7.	Кадастровый или иной государственный учетный номер (инвентарный) здания, сооружения, объекта незавершенного строительства, расположенного на земельном участке	13:24:0107031:38; 13:24:0000000:41
8.	Вид (виды) разрешенного использования	Для размещения дома индивидуальной жилой застройки
8.1.	Дополнительные сведения об использовании земельного участка	—
9.	Сведения о земельных участках (землях общего пользования, территории общего пользования), посредством которых обеспечивается доступ	Земли общего пользования
10.	Иные сведения	—
4. Пояснения к сведениям об уточняемом земельном участке с кадастровым номером		13:24:0107031:3 :
1.	Координаты поворотных точек границы участка в ЕГРН представлены в условной системе координат. При уточнении учитывается контур, фактическое расположение ограждение и капитальные строения домовладений, существование которых 15 и более лет подтверждается техническими паспортами БТИ.	

1. Сведения о характерных точках границ уточняемого земельного участка с кадастровым номером 13:24:0107031:6 :
 Система координат МСК-13, зона 1 Зона № 1

Обозначение характерных точек границ	Координаты, м				Метод определения координат	Формулы, примененные для расчета средней квадратической погрешности определения координат характерных точек границ (Mt), с подставленными в такие формулы значениями и итоговые (вычисленные) значения Mt, м	Описание закрепления точки
	содержатся в Едином государственном реестре недвижимости		определены в результате выполнения комплексных кадастровых работ				
	X	Y	X	Y			
1	2	3	4	5	6	7	8
172	17 635,20	16 081,17	—	—	Аналитический метод	$\sqrt{(0,00^2 + 0,10^2)} = 0,10$	—
173	17 623,39	16 068,79	—	—			
174	17 660,51	16 033,03	—	—			
175	17 665,14	16 027,94	—	—			
176	17 668,38	16 025,16	—	—			
177	17 670,69	16 022,50	—	—			
178	17 672,54	16 020,65	—	—			
179	17 674,28	16 017,87	—	—			
180	17 676,13	16 016,13	—	—			
181	17 676,87	16 015,67	—	—			
182	17 685,78	16 025,97	—	—			
183	17 690,87	16 032,33	—	—			
184	17 686,20	16 036,62	—	—			
185	17 684,00	16 034,65	—	—			
186	17 673,36	16 044,60	—	—			
187	17 644,77	16 071,92	—	—			
н106У	—	—	377 595,18	1 210 479,58			
н107У	—	—	377 612,17	1 210 494,18	угол забора		
н108У	—	—	377 606,79	1 210 500,69	угол здания, строения		
н109У	—	—	377 600,17	1 210 508,09			

1	2	3	4	5	6	7	8
н110У	—	—	377 585,75	1 210 522,98	Метод спутниковых геодезических измерений (определений)	$\sqrt{(0,00^2 + 0,10^2)} = 0,10$	угол забора
н111У	—	—	377 582,35	1 210 519,93			столб ограждения
н112У	—	—	377 558,12	1 210 542,66			—
н113У	—	—	377 546,27	1 210 530,19			столб ограждения
н114У	—	—	377 570,80	1 210 505,74			угол здания, строения
н115У	—	—	377 575,16	1 210 501,47			
н116У	—	—	377 582,62	1 210 493,92			
н117У	—	—	377 587,28	1 210 488,37			
172	17 635,20	16 081,17	—	—	Аналитический метод	—	

2. Сведения о частях границ уточняемого земельного участка с кадастровым номером 13:24:0107031:6 :

Обозначение части границ		Горизонтальное проложение (S), м	Описание прохождения части границ	Сведения о согласовании местоположения границ (согласовано/спорное)
от т.	до т.			
1	2	3	4	5
н106У	н107У	22,40	—	согласовано
н107У	н108У	8,45		
н108У	н109У	9,93		
н109У	н110У	20,73		
н110У	н111У	4,57		
н111У	н112У	33,22		
н112У	н113У	17,20		
н113У	н114У	34,63		
н114У	н115У	6,10		
н115У	н116У	10,61		
н116У	н117У	7,25		
н117У	н106У	11,82		

3. Сведения о характеристиках уточняемого земельного участка с кадастровым номером		13:24:0107031:6
№ п/п	Наименование характеристики	Значение характеристики
1	2	3
1.	Адрес земельного участка	—
1.1.	Сведения о местоположении земельного участка (при отсутствии адреса) в структурированном в соответствии с федеральной информационной адресной системой виде	Российская Федерация, Республика Мордовия, Ковылкинский р-н, Ковылкино г, Саранская ул, д 80
1.2.	Дополнительные сведения о местоположении земельного участка	—
2.	Площадь земельного участка ± величина погрешности определения (вычисления) площади ($P \pm \Delta P$), м ²	1 454 ± 13,00
3.	Формула, примененная для вычисления предельной погрешности определения площади земельного участка, с подставленными значениями и итоговые (вычисленные) значения	$3,5 * 0,10 * \sqrt{(1\ 454,00)} = 13$
4.	Площадь земельного участка согласно сведениям Единого государственного реестра недвижимости (Ркад), м ²	1 322,00
5.	Оценка расхождения P и Ркад ($P - P_{кад}$), м ²	132
6.	Предельный минимальный и максимальный размеры земельного участка (Рмин и Рмакс), м ²	Рмин = Рмин = 450 Рмакс = Рмакс = 2 000
7.	Кадастровый или иной государственный учетный номер (инвентарный) здания, сооружения, объекта незавершенного строительства, расположенного на земельном участке	13:24:0107031:57; 13:24:0000000:41
8.	Вид (виды) разрешенного использования	индивидуальные жилые дома
8.1.	Дополнительные сведения об использовании земельного участка	—
9.	Сведения о земельных участках (землях общего пользования, территории общего пользования), посредством которых обеспечивается доступ	Земли общего пользования
10.	Иные сведения	—
4. Пояснения к сведениям об уточняемом земельном участке с кадастровым номером		13:24:0107031:6
1.	Координаты поворотных точек границы участка в ЕГРН представлены в условной системе координат. При уточнении учитывается контур, фактическое расположение ограждение и капитальные строения домовладений, существование которых 15 и более лет подтверждается техническими паспортами БТИ.	

1. Сведения о характерных точках границ уточняемого земельного участка с кадастровым номером

13:24:0107031:8

Система координат

МСК-13, зона 1

Зона №

1

Обозначение характерных точек границ	Координаты, м				Метод определения координат	Формулы, примененные для расчета средней квадратической погрешности определения координат характерных точек границ (Mt), с подставленными в такие формулы значениями и итоговые (вычисленные) значения Mt, м	Описание закрепления точки
	содержатся в Едином государственном реестре недвижимости		определены в результате выполнения комплексных кадастровых работ				
	X	Y	X	Y			
1	2	3	4	5	6	7	8
194	17 680,30	16 011,85	—	—	Аналитический метод	$\sqrt{(0,00^2 + 0,10^2)} = 0,00$	—
180	17 676,13	16 016,13	—	—			
179	17 674,28	16 017,87	—	—			
178	17 672,54	16 020,65	—	—			
177	17 670,69	16 022,50	—	—			
176	17 668,38	16 025,16	—	—			
175	17 665,14	16 027,94	—	—			
174	17 660,51	16 033,03	—	—			
195	17 628,10	16 064,28	—	—			
196	17 615,60	16 076,20	—	—			
197	17 592,49	16 058,03	—	—			
198	17 641,53	16 017,06	—	—			
199	17 662,71	15 996,92	—	—			
200	17 670,93	16 004,10	—	—			
201	17 672,78	16 005,48	—	—			
202	17 676,71	16 008,73	—	—			
н118У	—	—	377 577,03	1 210 463,98	Метод спутниковых геодезических измерений (определений)	$\sqrt{(0,00^2 + 0,10^2)} = 0,10$	угол забора
н119У	—	—	377 588,18	1 210 473,02			угол здания, строения
н106У	—	—	377 595,18	1 210 479,58			
н117У	—	—	377 587,28	1 210 488,37			

1	2	3	4	5	6	7	8
н116У	—	—	377 582,62	1 210 493,92	Метод спутниковых геодезических измерений (определений)	$\sqrt{(0,00^2 + 0,10^2)} = 0,10$	угол здания, строения
н115У	—	—	377 575,16	1 210 501,47			
н114У	—	—	377 570,80	1 210 505,74			
н113У	—	—	377 546,27	1 210 530,19			
н120У	—	—	377 532,36	1 210 544,48			
н121У	—	—	377 510,97	1 210 523,27			
н122У	—	—	377 512,96	1 210 521,34			
н123У	—	—	377 516,25	1 210 518,79			
н124У	—	—	377 534,33	1 210 504,08			
н125У	—	—	377 539,25	1 210 499,97			
н126У	—	—	377 543,54	1 210 495,79			
н127У	—	—	377 556,24	1 210 483,95			
н128У	—	—	377 571,50	1 210 469,24			
194	17 680,30	16 011,85	—	—	Аналитический метод	$\sqrt{(0,00^2 + 0,10^2)} = 0,00$	—

2. Сведения о частях границ уточняемого земельного участка с кадастровым номером _____ **13:24:0107031:8** _____ :

Обозначение части границ		Горизонтальное проложение (S), м	Описание прохождения части границ	Сведения о согласовании местоположения границ (согласовано/спорное)
от т.	до т.			
1	2	3	4	5
н118У	н119У	14,35	—	согласовано
н119У	н106У	9,59		
н106У	н117У	11,82		
н117У	н116У	7,25		

1	2	3	4	5
н116У	н115У	10,61	—	согласовано
н115У	н114У	6,10		
н114У	н113У	34,63		
н113У	н120У	19,94		
н120У	н121У	30,12		
н121У	н122У	2,77		
н122У	н123У	4,16		
н123У	н124У	23,31		
н124У	н125У	6,41		
н125У	н126У	5,99		
н126У	н127У	17,36		
н127У	н128У	21,20		
н128У	н118У	7,63		

3. Сведения о характеристиках уточняемого земельного участка с кадастровым номером 13:24:0107031:8 :

№ п/п	Наименование характеристики	Значение характеристики
1	2	3
1.	Адрес земельного участка	—
1.1.	Сведения о местоположении земельного участка (при отсутствии адреса) в структурированном в соответствии с федеральной информационной адресной системой виде	Российская Федерация, Республика Мордовия, Ковылкинский р-н, Ковылкино г, Саранская ул, д 78
1.2.	Дополнительные сведения о местоположении земельного участка	—
2.	Площадь земельного участка ± величина погрешности определения (вычисления) площади ($P \pm \Delta P$), м ²	2 385 ± 17,00
3.	Формула, примененная для вычисления предельной погрешности определения площади земельного участка, с подставленными значениями и итоговые (вычисленные) значения	$3,5 * 0,10 * \sqrt{(2\ 385,00)} = 17$
4.	Площадь земельного участка согласно сведениям Единого государственного реестра недвижимости (Ркад), м ²	2 385,00
5.	Оценка расхождения Р и Ркад ($P - P_{кад}$), м ²	0
6.	Предельный минимальный и максимальный размеры земельного участка ($P_{мин}$ и $P_{макс}$), м ²	$P_{мин} = P_{мин} = 450$ $P_{макс} = P_{макс} = 2\ 000$

1	2				3		
7.	Кадастровый или иной государственный учетный номер (инвентарный) здания, сооружения, объекта незавершенного строительства, расположенного на земельном участке				13:24:0107031:71; 13:24:0000000:41		
8.	Вид (виды) разрешенного использования				Для размещения дома индивидуальной жилой застройки		
8.1.	Дополнительные сведения об использовании земельного участка				—		
9.	Сведения о земельных участках (землях общего пользования, территории общего пользования), посредством которых обеспечивается доступ				Земли общего пользования		
10.	Иные сведения				—		
4. Пояснения к сведениям об уточняемом земельном участке с кадастровым номером					13:24:0107031:8 :		
1.	Координаты поворотных точек границы участка в ЕГРН представлены в условной системе координат. При уточнении учитывается контур, фактическое расположение ограждение и капитальные строения домовладений, существование которых 15 и более лет подтверждается техническими паспортами БТИ.						
1. Сведения о характерных точках границ уточняемого земельного участка с кадастровым номером					13:24:0107031:9 :		
Система координат _____ МСК-13, зона 1					Зона № _____ 1		
Обозначение характерных точек границ	Координаты, м				Метод определения координат	Формулы, примененные для расчета средней квадратической погрешности определения координат характерных точек границ (Mt), с подставленными в такие формулы значениями и итоговые (вычисленные) значения Mt, м	Описание закрепления точки
	содержатся в Едином государственном реестре недвижимости		определены в результате выполнения комплексных кадастровых работ				
	X	Y	X	Y			
1	2	3	4	5	6	7	8
203	17 540,37	15 948,89	—	—	Аналитический метод	$\sqrt{(0,00^2 + 0,10^2)} = 0,10$	—
204	17 511,90	15 976,78	—	—			
205	17 505,07	15 983,38	—	—			
206	17 490,95	15 969,60	—	—			
207	17 518,84	15 943,91	—	—			
208	17 527,52	15 936,39	—	—			
209	17 535,74	15 929,10	—	—			
210	17 541,64	15 922,96	—	—			
211	17 550,67	15 914,17	—	—			
212	17 555,80	15 908,72	—	—			
213	17 569,92	15 921,22	—	—			

1	2	3	4	5	6	7	8	
214	17 559,81	15 930,60	—	—	Аналитический метод	$\sqrt{(0,00^2 + 0,10^2)} = 0,10$	—	
215	17 551,60	15 938,24	—	—				
216	17 541,29	15 948,42	—	—				
н18У	—	—	377 465,37	1 210 372,85	Метод спутниковых геодезических измерений (определений)			угол забора
н22У	—	—	377 479,59	1 210 385,29				
н29У	—	—	377 462,15	1 210 401,87				угол здания, строения
н28У	—	—	377 458,80	1 210 405,41				
н27У	—	—	377 451,35	1 210 413,48				столб ограждения
н26У	—	—	377 444,76	1 210 419,35				
н129У	—	—	377 434,26	1 210 428,51				
н130У	—	—	377 414,51	1 210 447,83				—
н131У	—	—	377 400,39	1 210 434,05				
н132У	—	—	377 414,21	1 210 420,72				
н21У	—	—	377 429,27	1 210 407,57				столб ограждения
н20У	—	—	377 445,52	1 210 391,89				
н19У	—	—	377 454,37	1 210 383,61	угол здания, строения			
52	—	—	377 459,80	1 210 378,41		Аналитический метод	Долговременный межевой знак	
203	17 540,37	15 948,89	—	—	—			

2. Сведения о частях границ уточняемого земельного участка с кадастровым номером 13:24:0107031:9 :

Обозначение части границ		Горизонтальное проложение (S), м	Описание прохождения части границ	Сведения о согласовании местоположения границ (согласовано/спорное)
от т.	до т.			

1	2	3	4	5
н18У	н22У	18,89	—	согласовано
н22У	н29У	24,06		
н29У	н28У	4,87		
н28У	н27У	10,98		
н27У	н26У	8,83		
н26У	н129У	13,93		
н129У	н130У	27,63		
н130У	н131У	19,73		
н131У	н132У	19,20		
н132У	н21У	19,99		
н21У	н20У	22,58		
н20У	н19У	12,12		
н19У	52	7,52		
52	н18У	7,87		

3. Сведения о характеристиках уточняемого земельного участка с кадастровым номером 13:24:0107031:9 :

№ п/п	Наименование характеристики	Значение характеристики
1	2	3
1.	Адрес земельного участка	—
1.1.	Сведения о местоположении земельного участка (при отсутствии адреса) в структурированном в соответствии с федеральной информационной адресной системой виде	Российская Федерация, Республика Мордовия, Ковылкинский р-н, Ковылкино г, Саранская ул, д 64
1.2.	Дополнительные сведения о местоположении земельного участка	—
2.	Площадь земельного участка ± величина погрешности определения (вычисления) площади ($P \pm \Delta P$), м ²	1 720 ± 15,00
3.	Формула, примененная для вычисления предельной погрешности определения площади земельного участка, с подставленными значениями и итоговые (вычисленные) значения	$3,5 * 0,10 * \sqrt{(1\ 720,00)} = 15$
4.	Площадь земельного участка согласно сведениям Единого государственного реестра недвижимости (Ркад), м ²	1 660,00
5.	Оценка расхождения Р и Ркад ($P - P_{кад}$), м ²	60
6.	Предельный минимальный и максимальный размеры земельного участка (Рмин и Рмакс), м ²	Рмин = Рмин = 450 Рмакс = Рмакс = 2 000

1	2	3
7.	Кадастровый или иной государственный учетный номер (инвентарный) здания, сооружения, объекта незавершенного строительства, расположенного на земельном участке	13:24:0107031:55; 13:24:0000000:41
8.	Вид (виды) разрешенного использования	Для индивидуального жилищного строительства
8.1.	Дополнительные сведения об использовании земельного участка	—
9.	Сведения о земельных участках (землях общего пользования, территории общего пользования), посредством которых обеспечивается доступ	Земли общего пользования
10.	Иные сведения	—

4. Пояснения к сведениям об уточняемом земельном участке с кадастровым номером 13:24:0107031:9 :

1.	Координаты поворотных точек границы участка в ЕГРН представлены в условной системе координат. При уточнении учитывается контур, фактическое расположение ограждение и капитальные строения домовладений, существование которых 15 и более лет подтверждается техническими паспортами БТИ.
----	---

1. Сведения о характерных точках границ уточняемого земельного участка с кадастровым номером 13:24:0107031:12 :

Система координат МСК-13, зона 1 Зона № 1

Обозначение характерных точек границ	Координаты, м				Метод определения координат	Формулы, примененные для расчета средней квадратической погрешности определения координат характерных точек границ (Mt), с подставленными в такие формулы значениями и итоговые (вычисленные) значения Mt, м	Описание закрепления точки
	содержатся в Едином государственном реестре недвижимости		определены в результате выполнения комплексных кадастровых работ				
	X	Y	X	Y			
1	2	3	4	5	6	7	8
30	377 764,26	1 210 623,34	377 764,26	1 210 623,34	Аналитический метод	$\sqrt{(0,00^2 + 0,10^2)} = 0,00$	—
22	377 776,58	1 210 635,07	377 776,58	1 210 635,07			
29	377 772,77	1 210 638,81	377 772,77	1 210 638,81			
н9У	—	—	377 767,53	1 210 644,08	Метод спутниковых геодезических измерений (определений)	$\sqrt{(0,00^2 + 0,10^2)} = 0,10$	угол здания, строения
н8У	—	—	377 762,20	1 210 647,81			угол забора
н7У	—	—	377 755,50	1 210 653,17			угол здания, строения
28	377 746,22	1 210 659,08	377 746,22	1 210 659,08	Аналитический метод	$\sqrt{(0,00^2 + 0,10^2)} = 0,00$	—
32	377 707,03	1 210 687,82	—	—			

1	2	3	4	5	6	7	8
нБУ	—	—	377 706,48	1 210 687,10	Метод спутниковых геодезических измерений (определений)	$\sqrt{(0,00^2 + 0,10^2)} = 0,10$	столб ограждения
33	377 697,84	1 210 672,16	377 697,84	1 210 672,16	Аналитический метод	$\sqrt{(0,00^2 + 0,10^2)} = 0,00$	—
31	377 751,21	1 210 634,71	377 751,21	1 210 634,71			
30	377 764,26	1 210 623,34	377 764,26	1 210 623,34			

2. Сведения о частях границ уточняемого земельного участка с кадастровым номером 13:24:0107031:12 :

Обозначение части границ		Горизонтальное проложение (S), м	Описание прохождения части границ	Сведения о согласовании местоположения границ (согласовано/спорное)
от т.	до т.			
1	2	3	4	5
30	22	17,01	—	согласовано
22	29	5,34		
29	н9У	7,43		
н9У	н8У	6,51		
н8У	н7У	8,58		
н7У	28	11,00		
28	н6У	48,62		
н6У	33	17,26		
33	31	65,20		
31	30	17,31		

3. Сведения о характеристиках уточняемого земельного участка с кадастровым номером 13:24:0107031:12 :

№ п/п	Наименование характеристики	Значение характеристики
1	2	3
1.	Адрес земельного участка	—
1.1.	Сведения о местоположении земельного участка (при отсутствии адреса) в структурированном в соответствии с федеральной информационной адресной системой виде	Российская Федерация, Республика Мордовия, Ковылкинский р-н, Ковылкино г, Саранская ул, д 104
1.2.	Дополнительные сведения о местоположении земельного участка	—
2.	Площадь земельного участка ± величина погрешности определения (вычисления) площади ($P \pm \Delta P$), м ²	1 464 ± 13,00
3.	Формула, примененная для вычисления предельной погрешности определения площади земельного участка, с подставленными значениями и итоговые (вычисленные) значения	$3,5 * 0,10 * \sqrt{(1\ 464,00)} = 13$

1	2	3
4.	Площадь земельного участка согласно сведениям Единого государственного реестра недвижимости (Ркад), м ²	1 464,00
5.	Оценка расхождения Р и Ркад (Р - Ркад), м ²	0
6.	Предельный минимальный и максимальный размеры земельного участка (Рмин и Рмакс), м ²	Рмин = Рмин = 450 Рмакс = Рмакс = 2 000
7.	Кадастровый или иной государственный учетный номер (инвентарный) здания, сооружения, объекта незавершенного строительства, расположенного на земельном участке	13:24:0107031:48; 13:24:0000000:41
8.	Вид (виды) разрешенного использования	Для размещения дома индивидуальной жилой застройки
8.1.	Дополнительные сведения об использовании земельного участка	—
9.	Сведения о земельных участках (землях общего пользования, территории общего пользования), посредством которых обеспечивается доступ	Земли общего пользования
10.	Иные сведения	—

4. Пояснения к сведениям об уточняемом земельном участке с кадастровым номером 13:24:0107031:12 :

1.	—
----	---

1. Сведения о характерных точках границ уточняемого земельного участка с кадастровым номером 13:24:0107031:17 :

Система координат МСК-13, зона 1 Зона № 1

Обозначение характерных точек границ	Координаты, м				Метод определения координат	Формулы, примененные для расчета средней квадратической погрешности определения координат характерных точек границ (Mt), с подставленными в такие формулы значениями и итоговые (вычисленные) значения Mt, м	Описание закрепления точки
	содержатся в Едином государственном реестре недвижимости		определены в результате выполнения комплексных кадастровых работ				
	X	Y	X	Y			
1	2	3	4	5	6	7	8
51	377 465,10	1 210 373,17	—	—	Аналитический метод	$\sqrt{(0,00^2 + 0,10^2)} = 0,10$	Долговременный межевой знак
n18У	—	—	377 465,37	1 210 372,85	Метод спутниковых геодезических измерений (определений)		угол забора
52	377 459,80	1 210 378,41	377 459,80	1 210 378,41	Аналитический метод		Долговременный межевой знак

1	2	3	4	5	6	7	8
53	377 454,56	1 210 384,09	—	—	Аналитический метод	$\sqrt{(0,00^2 + 0,10^2)} = 0,10$	Долговременный межевой знак
н19У	—	—	377 454,37	1 210 383,61	Метод спутниковых геодезических измерений (определений)		угол здания, строения
н20У	—	—	377 445,52	1 210 391,89			столб ограждения
54	377 429,31	1 210 407,11	—	—	Аналитический метод		Долговременный межевой знак
н21У	—	—	377 429,27	1 210 407,57	Метод спутниковых геодезических измерений (определений)		столб ограждения
55	377 417,07	1 210 393,89	377 417,07	1 210 393,89	Аналитический метод		Долговременный межевой знак
39	377 435,31	1 210 376,25	377 435,31	1 210 376,25			
38	377 440,56	1 210 371,06	377 440,56	1 210 371,06			
37	377 446,35	1 210 365,33	377 446,35	1 210 365,33			
36	377 450,91	1 210 360,83	377 450,91	1 210 360,83			
51	377 465,10	1 210 373,17	—	—			

2. Сведения о частях границ уточняемого земельного участка с кадастровым номером 13:24:0107031:17 :

Обозначение части границ		Горизонтальное проложение (S), м	Описание прохождения части границ	Сведения о согласовании местоположения границ (согласовано/спорное)
от т.	до т.			
1	2	3	4	5
н18У	52	7,87	—	согласовано
52	н19У	7,52		
н19У	н20У	12,12		
н20У	н21У	22,58		
н21У	55	18,33		
55	39	25,37		
39	38	7,38		
38	37	8,15		
37	36	6,41		

1	2	3	4	5
36	н18У	18,80	—	согласовано

3. Сведения о характеристиках уточняемого земельного участка с кадастровым номером 13:24:0107031:17 :

№ п/п	Наименование характеристики	Значение характеристики
1	2	3
1.	Адрес земельного участка	—
1.1.	Сведения о местоположении земельного участка (при отсутствии адреса) в структурированном в соответствии с федеральной информационной адресной системой виде	Российская Федерация, Республика Мордовия, Ковылкинский р-н, Ковылкино г, Саранская ул, д 62
1.2.	Дополнительные сведения о местоположении земельного участка	—
2.	Площадь земельного участка ± величина погрешности определения (вычисления) площади ($P \pm \Delta P$), м ²	900 ± 11,00
3.	Формула, примененная для вычисления предельной погрешности определения площади земельного участка, с подставленными значениями и итоговые (вычисленные) значения	$3,5 * 0,10 * \sqrt{(900,00)} = 11$
4.	Площадь земельного участка согласно сведениям Единого государственного реестра недвижимости (Ркад), м ²	900,00
5.	Оценка расхождения Р и Ркад ($P - P_{кад}$), м ²	0
6.	Предельный минимальный и максимальный размеры земельного участка ($R_{мин}$ и $R_{макс}$), м ²	$R_{мин} = R_{мин} = 450$ $R_{макс} = R_{макс} = 2\ 000$
7.	Кадастровый или иной государственный учетный номер (инвентарный) здания, сооружения, объекта незавершенного строительства, расположенного на земельном участке	13:24:0107031:54; 13:24:0000000:41
8.	Вид (виды) разрешенного использования	Для размещения дома индивидуальной жилой застройки
8.1.	Дополнительные сведения об использовании земельного участка	—
9.	Сведения о земельных участках (землях общего пользования, территории общего пользования), посредством которых обеспечивается доступ	Земли общего пользования
10.	Иные сведения	—

4. Пояснения к сведениям об уточняемом земельном участке с кадастровым номером 13:24:0107031:17 :

1.	Граница земельного участка были откорректированы в результате устранения чересполосицы, пересечений или добавления в контур поворотных точек смежных участков, поэтому изменились несущественно.
----	--

1. Сведения о характерных точках границ уточняемого земельного участка с кадастровым номером 13:24:0107031:19 :
 Система координат МСК-13, зона 1 Зона № 1

Обозначение характерных точек границ	Координаты, м				Метод определения координат	Формулы, примененные для расчета средней квадратической погрешности определения координат характерных точек границ (Mt), с подставленными в такие формулы значениями и итоговые (вычисленные) значения Mt, м	Описание закрепления точки
	содержатся в Едином государственном реестре недвижимости		определены в результате выполнения комплексных кадастровых работ				
	X	Y	X	Y			
1	2	3	4	5	6	7	8
56	377 493,70	1 210 397,17	377 493,70	1 210 397,17	Аналитический метод	$\sqrt{(0,00^2 + 0,10^2)} = 0,00$	—
57	377 509,78	1 210 409,99	—	—			
н30У	—	—	377 510,20	1 210 410,03	Метод спутниковых геодезических измерений (определений)	$\sqrt{(0,00^2 + 0,10^2)} = 0,10$	
н31У	—	—	377 494,20	1 210 425,35			
н32У	—	—	377 486,96	1 210 432,06			
н33У	—	—	377 478,37	1 210 440,27			
58	377 454,65	1 210 461,75	—	—	Аналитический метод	$\sqrt{(0,00^2 + 0,10^2)} = 0,00$	
н34У	—	—	377 454,48	1 210 461,61	Метод спутниковых геодезических измерений (определений)	$\sqrt{(0,00^2 + 0,10^2)} = 0,10$	
н35У	—	—	377 440,11	1 210 448,52			
59	377 440,80	1 210 447,30	—	—	Аналитический метод	$\sqrt{(0,00^2 + 0,10^2)} = 0,00$	
н25У	—	—	377 457,25	1 210 432,71	Метод спутниковых геодезических измерений (определений)	$\sqrt{(0,00^2 + 0,10^2)} = 0,10$	
н24У	—	—	377 466,23	1 210 424,12			
56	377 493,70	1 210 397,17	377 493,70	1 210 397,17	Аналитический метод	$\sqrt{(0,00^2 + 0,10^2)} = 0,00$	

2. Сведения о частях границ уточняемого земельного участка с кадастровым номером 13:24:0107031:19 :

Обозначение части границ		Горизонтальное проложение (S), м	Описание прохождения части границ	Сведения о согласовании местоположения границ (согласовано/спорное)
от т.	до т.			

1	2	3	4	5
56	н30У	20,92	—	согласовано
н30У	н31У	22,15		
н31У	н32У	9,87		
н32У	н33У	11,88		
н33У	н34У	32,03		
н34У	н35У	19,44		
н35У	н25У	23,32		
н25У	н24У	12,43		
н24У	56	38,48		

3. Сведения о характеристиках уточняемого земельного участка с кадастровым номером 13:24:0107031:19 :

№ п/п	Наименование характеристики	Значение характеристики
1	2	3
1.	Адрес земельного участка	—
1.1.	Сведения о местоположении земельного участка (при отсутствии адреса) в структурированном в соответствии с федеральной информационной адресной системой виде	Российская Федерация, Республика Мордовия, Ковылкинский р-н, Ковылкино г, Саранская ул, д 68
1.2.	Дополнительные сведения о местоположении земельного участка	—
2.	Площадь земельного участка ± величина погрешности определения (вычисления) площади ($P \pm \Delta P$), м ²	1 507 ± 14,00
3.	Формула, примененная для вычисления предельной погрешности определения площади земельного участка, с подставленными значениями и итоговые (вычисленные) значения	$3,5 * 0,10 * \sqrt{(1\ 507,00)} = 14$
4.	Площадь земельного участка согласно сведениям Единого государственного реестра недвижимости (Ркад), м ²	1 499,00
5.	Оценка расхождения Р и Ркад ($P - P_{кад}$), м ²	8
6.	Предельный минимальный и максимальный размеры земельного участка ($P_{мин}$ и $P_{макс}$), м ²	$P_{мин} = P_{мин} = 450$ $P_{макс} = P_{макс} = 2\ 000$
7.	Кадастровый или иной государственный учетный номер (инвентарный) здания, сооружения, объекта незавершенного строительства, расположенного на земельном участке	13:24:0107031:40; 13:24:0000000:41
8.	Вид (виды) разрешенного использования	Для размещения дома индивидуальной жилой застройки
8.1.	Дополнительные сведения об использовании земельного участка	—

1	2	3
9.	Сведения о земельных участках (землях общего пользования, территории общего пользования), посредством которых обеспечивается доступ	Земли общего пользования
10.	Иные сведения	—

4. Пояснения к сведениям об уточняемом земельном участке с кадастровым номером 13:24:0107031:19 :

1.	Граница земельного участка были откорректированы в результате устранения чересполосицы, пересечений или добавления в контур поворотных точек смежных участков, поэтому изменились несущественно.
----	--

1. Сведения о характерных точках границ уточняемого земельного участка с кадастровым номером 13:24:0107031:20 :
Система координат МСК-13, зона 1 Зона № 1

Обозначение характерных точек границ	Координаты, м				Метод определения координат	Формулы, примененные для расчета средней квадратической погрешности определения координат характерных точек границ (Mt), с подставленными в такие формулы значениями и итоговые (вычисленные) значения Mt, м	Описание закрепления точки
	содержатся в Едином государственном реестре недвижимости		определены в результате выполнения комплексных кадастровых работ				
	X	Y	X	Y			
1	2	3	4	5	6	7	8
94	377 523,63	1 210 421,58	377 523,63	1 210 421,58	Аналитический метод	$\sqrt{(0,00^2 + 0,10^2)} = 0,00$	—
н44У	—	—	377 512,06	1 210 434,87	Метод спутниковых геодезических измерений (определений)	$\sqrt{(0,00^2 + 0,10^2)} = 0,10$	угол здания, строения
н45У	—	—	377 502,46	1 210 444,47			
95	377 495,23	1 210 451,81	377 495,23	1 210 451,81	Аналитический метод	$\sqrt{(0,00^2 + 0,10^2)} = 0,00$	—
н46У	—	—	377 483,10	1 210 465,34	Метод спутниковых геодезических измерений (определений)	$\sqrt{(0,00^2 + 0,10^2)} = 0,10$	столб ограждения
н47У	—	—	377 453,67	1 210 498,20			
96	377 452,73	1 210 498,74	377 452,73	1 210 498,74	Аналитический метод	$\sqrt{(0,00^2 + 0,10^2)} = 0,00$	—
97	377 439,62	1 210 486,22	377 439,62	1 210 486,22			
98	377 436,31	1 210 479,83	377 436,31	1 210 479,83			
99	377 441,03	1 210 474,54	377 441,03	1 210 474,54			
н34У	—	—	377 454,48	1 210 461,61	Метод спутниковых геодезических измерений (определений)	$\sqrt{(0,00^2 + 0,10^2)} = 0,10$	

1	2	3	4	5	6	7	8
н33У	—	—	377 478,37	1 210 440,27	Метод спутниковых геодезических измерений (определений)	$\sqrt{(0,00^2 + 0,10^2)} = 0,10$	—
н32У	—	—	377 486,96	1 210 432,06			
н31У	—	—	377 494,20	1 210 425,35			
н30У	—	—	377 510,20	1 210 410,03			
100	377 509,78	1 210 409,98	—	—	Аналитический метод	$\sqrt{(0,00^2 + 0,10^2)} = 0,00$	
94	377 523,63	1 210 421,58	377 523,63	1 210 421,58			

2. Сведения о частях границ уточняемого земельного участка с кадастровым номером 13:24:0107031:20 :

Обозначение части границ		Горизонтальное проложение (S), м	Описание прохождения части границ	Сведения о согласовании местоположения границ (согласовано/спорное)
от т.	до т.			
1	2	3	4	5
94	н44У	17,62	—	согласовано
н44У	н45У	13,58		
н45У	95	10,30		
95	н46У	18,17		
н46У	н47У	44,11		
н47У	96	1,08		
96	97	18,13		
97	98	7,20		
98	99	7,09		
99	н34У	18,66		
н34У	н33У	32,03		
н33У	н32У	11,88		
н32У	н31У	9,87		
н31У	н30У	22,15		
н30У	94	17,71		

3. Сведения о характеристиках уточняемого земельного участка с кадастровым номером 13:24:0107031:20 :

№ п/п	Наименование характеристики	Значение характеристики
1	2	3

1	2	3
1.	Адрес земельного участка	—
1.1.	Сведения о местоположении земельного участка (при отсутствии адреса) в структурированном в соответствии с федеральной информационной адресной системой виде	Российская Федерация, Республика Мордовия, Ковылкинский р-н, Ковылкино г, Саранская ул, д 70
1.2.	Дополнительные сведения о местоположении земельного участка	—
2.	Площадь земельного участка \pm величина погрешности определения (вычисления) площади ($P \pm \Delta P$), м ²	2 242 \pm 17,00
3.	Формула, примененная для вычисления предельной погрешности определения площади земельного участка, с подставленными значениями и итоговые (вычисленные) значения	$3,5*0,10*\sqrt{(2\ 242,00)} = 17$
4.	Площадь земельного участка согласно сведениям Единого государственного реестра недвижимости (Ркад), м ²	2 240,00
5.	Оценка расхождения P и Ркад ($P - P_{кад}$), м ²	2
6.	Предельный минимальный и максимальный размеры земельного участка ($P_{мин}$ и $P_{макс}$), м ²	$P_{мин} = P_{мин} = 450$ $P_{макс} = P_{макс} = 2\ 000$
7.	Кадастровый или иной государственный учетный номер (инвентарный) здания, сооружения, объекта незавершенного строительства, расположенного на земельном участке	13:24:0107031:41; 13:24:0000000:41
8.	Вид (виды) разрешенного использования	Для размещения дома индивидуальной жилой застройки
8.1.	Дополнительные сведения об использовании земельного участка	—
9.	Сведения о земельных участках (землях общего пользования, территории общего пользования), посредством которых обеспечивается доступ	Земли общего пользования
10.	Иные сведения	—
4. Пояснения к сведениям об уточняемом земельном участке с кадастровым номером		13:24:0107031:20 :
1.	Граница земельного участка были откорректированы в результате устранения чересполосицы, пересечений, необоснованной генерализации или добавления в контур поворотных точек смежных участков, поэтому изменились несущественно.	

1. Сведения о характерных точках границ уточняемого земельного участка с кадастровым номером _____ 13:24:0107031:22 :
 Система координат _____ МСК-13, зона 1 _____ Зона № _____ 1 _____

Обозначение характерных точек границ	Координаты, м				Метод определения координат	Формулы, примененные для расчета средней квадратической погрешности определения координат характерных точек границ (Mt), с подставленными в такие формулы значениями и итоговые (вычисленные) значения Mt, м	Описание закрепления точки
	содержатся в Едином государственном реестре недвижимости		определены в результате выполнения комплексных кадастровых работ				
	X	Y	X	Y			
1	2	3	4	5	6	7	8
101	377 553,93	1 210 446,00	—	—	Аналитический метод	$\sqrt{(0,00^2 + 0,10^2)} = 0,00$	—
102	377 539,84	1 210 460,20	—	—			
103	377 524,82	1 210 473,68	—	—			
104	377 514,25	1 210 483,48	—	—			
105	377 499,71	1 210 471,11	—	—			
106	377 536,04	1 210 431,86	—	—			
н48У	—	—	377 538,59	1 210 433,61	Метод спутниковых геодезических измерений (определений)	$\sqrt{(0,00^2 + 0,10^2)} = 0,10$	столб ограждения
н52У	—	—	377 556,29	1 210 448,08			
н53У	—	—	377 542,69	1 210 461,94			
н54У	—	—	377 527,66	1 210 475,58			
н55У	—	—	377 516,13	1 210 484,69			—
н56У	—	—	377 502,21	1 210 472,89			
н50У	—	—	377 505,84	1 210 468,75			
н49У	—	—	377 526,83	1 210 446,13			
101	377 553,93	1 210 446,00	—	—	Аналитический метод	$\sqrt{(0,00^2 + 0,10^2)} = 0,00$	—

2. Сведения о частях границ уточняемого земельного участка с кадастровым номером 13:24:0107031:22 :

Обозначение части границ		Горизонтальное проложение (S), м	Описание прохождения части границ	Сведения о согласовании местоположения границ (согласовано/спорное)
от т.	до т.			
1	2	3	4	5
н48У	н52У	22,86	—	согласовано
н52У	н53У	19,42		
н53У	н54У	20,30		
н54У	н55У	14,69		
н55У	н56У	18,25		
н56У	н50У	5,51		
н50У	н49У	30,86		
н49У	н48У	17,18		

3. Сведения о характеристиках уточняемого земельного участка с кадастровым номером 13:24:0107031:22 :

№ п/п	Наименование характеристики	Значение характеристики
1	2	3
1.	Адрес земельного участка	—
1.1.	Сведения о местоположении земельного участка (при отсутствии адреса) в структурированном в соответствии с федеральной информационной адресной системой виде	Российская Федерация, Республика Мордовия, Ковылкинский р-н, Ковылкино г, Саранская ул, д 74
1.2.	Дополнительные сведения о местоположении земельного участка	—
2.	Площадь земельного участка ± величина погрешности определения (вычисления) площади ($P \pm \Delta P$), м ²	1 148 ± 12,00
3.	Формула, примененная для вычисления предельной погрешности определения площади земельного участка, с подставленными значениями и итоговые (вычисленные) значения	$3,5 * 0,10 * \sqrt{(1\ 148,00)} = 12$
4.	Площадь земельного участка согласно сведениям Единого государственного реестра недвижимости (Ркад), м ²	1 141,00
5.	Оценка расхождения Р и Ркад ($P - P_{кад}$), м ²	7
6.	Предельный минимальный и максимальный размеры земельного участка (Рмин и Рмакс), м ²	Рмин = Рмин = 450 Рмакс = Рмакс = 2 000
7.	Кадастровый или иной государственный учетный номер (инвентарный) здания, сооружения, объекта незавершенного строительства, расположенного на земельном участке	13:24:0107031:42; 13:24:0000000:41

1	2	3
8.	Вид (виды) разрешенного использования	Для размещения дома индивидуальной жилой застройки
8.1.	Дополнительные сведения об использовании земельного участка	—
9.	Сведения о земельных участках (землях общего пользования, территории общего пользования), посредством которых обеспечивается доступ	Земли общего пользования
10.	Иные сведения	—

4. Пояснения к сведениям об уточняемом земельном участке с кадастровым номером 13:24:0107031:22 :

1.	—
----	---

1. Сведения о характерных точках границ уточняемого земельного участка с кадастровым номером 13:24:0107031:25 :

Система координат МСК-13, зона 1 Зона № 1

Обозначение характерных точек границ	Координаты, м				Метод определения координат	Формулы, примененные для расчета средней квадратической погрешности определения координат характерных точек границ (Mt), с подставленными в такие формулы значениями и итоговые (вычисленные) значения Mt, м	Описание закрепления точки
	содержатся в Едином государственном реестре недвижимости		определены в результате выполнения комплексных кадастровых работ				
	X	Y	X	Y			
1	2	3	4	5	6	7	8
124	17 646,08	16 109,99	—	—	Аналитический метод	$\sqrt{(0,00^2 + 0,10^2)} = 0,10$	—
125	17 679,72	16 079,44	—	—			
126	17 695,81	16 066,71	—	—			
127	17 704,95	16 059,07	—	—			
128	17 705,88	16 058,61	—	—			
129	17 721,85	16 046,11	—	—			
130	17 728,10	16 052,13	—	—			
131	17 734,04	16 056,64	—	—			
132	17 726,13	16 063,59	—	—			
133	17 713,29	16 074,23	—	—			
134	17 713,75	16 074,93	—	—			
135	17 706,80	16 079,56	—	—			
136	17 657,30	16 119,83	—	—			

1	2	3	4	5	6	7	8	
116	—	—	377 637,33	1 210 515,62	Аналитический метод	$\sqrt{(0,00^2 + 0,10^2)} = 0,10$	Долговременный межевой знак	
н57У	—	—	377 644,86	1 210 521,59	Метод спутниковых геодезических измерений (определений)		угол забора	
н58У	—	—	377 649,81	1 210 526,25			Метод спутниковых геодезических измерений (определений)	угол здания, строения
н59У	—	—	377 642,03	1 210 534,77				
н60У	—	—	377 633,80	1 210 542,11				
н61У	—	—	377 632,57	1 210 542,28				
н62У	—	—	377 629,71	1 210 544,66				
н63У	—	—	377 622,86	1 210 550,39				
н64У	—	—	377 573,42	1 210 590,45				
н65У	—	—	377 562,20	1 210 580,61				
н66У	—	—	377 593,13	1 210 552,13				
121	—	—	377 602,53	1 210 544,39	Аналитический метод			
120	—	—	377 611,35	1 210 537,37				
119	—	—	377 620,71	1 210 529,48				
118	—	—	377 621,07	1 210 529,83				
117	—	—	377 628,84	1 210 523,04				
124	17 646,08	16 109,99	—	—		—		

2. Сведения о частях границ уточняемого земельного участка с кадастровым номером 13:24:0107031:25 :

Обозначение части границ		Горизонтальное проложение (S), м	Описание прохождения части границ	Сведения о согласовании местоположения границ (согласовано/спорное)
от т.	до т.			
1	2	3	4	5
116	н57У	9,61	—	согласовано
н57У	н58У	6,80		
н58У	н59У	11,54		
н59У	н60У	11,03		
н60У	н61У	1,24		
н61У	н62У	3,72		
н62У	н63У	8,93		
н63У	н64У	63,63		
н64У	н65У	14,92		
н65У	н66У	42,04		
н66У	121	12,18		
121	120	11,27		
120	119	12,24		
119	118	0,50		
118	117	10,32		
117	116	11,28		

3. Сведения о характеристиках уточняемого земельного участка с кадастровым номером 13:24:0107031:25 :

№ п/п	Наименование характеристики	Значение характеристики
1	2	3
1.	Адрес земельного участка	—
1.1.	Сведения о местоположении земельного участка (при отсутствии адреса) в структурированном в соответствии с федеральной информационной адресной системой виде	Российская Федерация, Республика Мордовия, Ковылкинский р-н, Ковылкино г, Саранская ул, д 86
1.2.	Дополнительные сведения о местоположении земельного участка	—
2.	Площадь земельного участка ± величина погрешности определения (вычисления) площади ($P \pm \Delta P$), м ²	1 678 ± 14,00
3.	Формула, примененная для вычисления предельной погрешности определения площади земельного участка, с подставленными значениями и итоговые (вычисленные) значения	$3,5 * 0,10 * \sqrt{(1\ 678,00)} = 14$

1	2	3
4.	Площадь земельного участка согласно сведениям Единого государственного реестра недвижимости (Ркад), м ²	1 629,00
5.	Оценка расхождения Р и Ркад (Р - Ркад), м ²	49
6.	Предельный минимальный и максимальный размеры земельного участка (Рмин и Рмакс), м ²	Рмин = Рмин = 450 Рмакс = Рмакс = 2 000
7.	Кадастровый или иной государственный учетный номер (инвентарный) здания, сооружения, объекта незавершенного строительства, расположенного на земельном участке	13:24:0107031:61; 13:24:0000000:41
8.	Вид (виды) разрешенного использования	Для индивидуального жилищного строительства
8.1.	Дополнительные сведения об использовании земельного участка	—
9.	Сведения о земельных участках (землях общего пользования, территории общего пользования), посредством которых обеспечивается доступ	Земли общего пользования
10.	Иные сведения	—

4. Пояснения к сведениям об уточняемом земельном участке с кадастровым номером 13:24:0107031:25 :

1.	Координаты поворотных точек границы участка в ЕГРН представлены в условной системе координат. При уточнении учитывается контур, фактическое расположение ограждение и капитальные строения домовладений, существование которых 15 и более лет подтверждается техническими паспортами БТИ.
----	---

1. Сведения о характерных точках границ уточняемого земельного участка с кадастровым номером 13:24:0107031:33 :
Система координат МСК-13, зона 1 Зона № 1

Обозначение характерных точек границ	Координаты, м				Метод определения координат	Формулы, примененные для расчета средней квадратической погрешности определения координат характерных точек границ (Mt), с подставленными в такие формулы значениями и итоговые (вычисленные) значения Mt, м	Описание закрепления точки
	содержатся в Едином государственном реестре недвижимости		определены в результате выполнения комплексных кадастровых работ				
	X	Y	X	Y			
1	2	3	4	5	6	7	8
161	377 851,43	1 210 702,88	377 851,43	1 210 702,88	Аналитический метод	$\sqrt{(0,00^2 + 0,10^2)} = 0,00$	—
н91У	—	—	377 836,91	1 210 717,74	Метод спутниковых геодезических измерений (определений)	$\sqrt{(0,00^2 + 0,10^2)} = 0,10$	угол забора
н92У	—	—	377 839,27	1 210 720,35			угол здания, строения

1	2	3	4	5	6	7	8
н93У	—	—	377 834,65	1 210 724,72	Метод спутниковых геодезических измерений (определений)	$\sqrt{(0,00^2 + 0,10^2)} = 0,10$	угол здания, строения
н94У	—	—	377 831,74	1 210 721,61			
162	377 838,31	1 210 715,89	—	—	Аналитический метод	$\sqrt{(0,00^2 + 0,10^2)} = 0,00$	—
163	377 839,13	1 210 716,82	—	—			
164	377 836,01	1 210 719,96	—	—			
165	377 836,71	1 210 721,02	—	—			
166	377 834,18	1 210 723,64	—	—			
167	377 832,17	1 210 721,44	—	—			
168	377 799,94	1 210 752,06	377 799,94	1 210 752,06			
93	377 786,42	1 210 738,12	377 786,42	1 210 738,12			
92	377 808,70	1 210 716,41	377 808,70	1 210 716,41			
91	377 838,32	1 210 690,92	377 838,32	1 210 690,92			
161	377 851,43	1 210 702,88	377 851,43	1 210 702,88			

2. Сведения о частях границ уточняемого земельного участка с кадастровым номером 13:24:0107031:33 :

Обозначение части границ		Горизонтальное проложение (S), м	Описание прохождения части границ	Сведения о согласовании местоположения границ (согласовано/спорное)
от т.	до т.			
1	2	3	4	5
161	н91У	20,78	—	согласовано
н91У	н92У	3,52		
н92У	н93У	6,36		
н93У	н94У	4,26		
н94У	168	44,03		
168	93	19,42		
93	92	31,11		
92	91	39,08		
91	161	17,75		

3. Сведения о характеристиках уточняемого земельного участка с кадастровым номером 13:24:0107031:33 :

№ п/п	Наименование характеристики	Значение характеристики
1	2	3

1	2	3
1.	Адрес земельного участка	—
1.1.	Сведения о местоположении земельного участка (при отсутствии адреса) в структурированном в соответствии с федеральной информационной адресной системой виде	Российская Федерация, Республика Мордовия, Ковылкинский р-н, Ковылкино г, Саранская ул, д 116
1.2.	Дополнительные сведения о местоположении земельного участка	—
2.	Площадь земельного участка \pm величина погрешности определения (вычисления) площади ($P \pm \Delta P$), м ²	1 382 \pm 13,00
3.	Формула, примененная для вычисления предельной погрешности определения площади земельного участка, с подставленными значениями и итоговые (вычисленные) значения	$3,5 * 0,10 * \sqrt{(1\ 382,00)} = 13$
4.	Площадь земельного участка согласно сведениям Единого государственного реестра недвижимости (Ркад), м ²	1 373,00
5.	Оценка расхождения P и Ркад ($P - P_{кад}$), м ²	9
6.	Предельный минимальный и максимальный размеры земельного участка (Рмин и Рмакс), м ²	Рмин = Рмин = 450 Рмакс = Рмакс = 2 000
7.	Кадастровый или иной государственный учетный номер (инвентарный) здания, сооружения, объекта незавершенного строительства, расположенного на земельном участке	13:24:0107031:69; 13:24:0000000:41
8.	Вид (виды) разрешенного использования	Для размещения дома индивидуальной жилой застройки
8.1.	Дополнительные сведения об использовании земельного участка	—
9.	Сведения о земельных участках (землях общего пользования, территории общего пользования), посредством которых обеспечивается доступ	Земли общего пользования
10.	Иные сведения	—
4. Пояснения к сведениям об уточняемом земельном участке с кадастровым номером		13:24:0107031:33 :
1.	—	—

1. Сведения о характерных точках границ уточняемого земельного участка с кадастровым номером 13:24:0107031:191 :
 Система координат МСК-13, зона 1 Зона № 1

Обозначение характерных точек границ	Координаты, м				Метод определения координат	Формулы, примененные для расчета средней квадратической погрешности определения координат характерных точек границ (Mt), с подставленными в такие формулы значениями и итоговые (вычисленные) значения Mt, м	Описание закрепления точки
	содержатся в Едином государственном реестре недвижимости		определены в результате выполнения комплексных кадастровых работ				
	X	Y	X	Y			
1	2	3	4	5	6	7	8
60	377 691,60	1 210 561,53	—	—	Аналитический метод	$\sqrt{(0,00^2 + 0,10^2)} = 0,10$	Закрепление отсутствует
н36У	—	—	377 692,97	1 210 562,35	Метод спутниковых геодезических измерений (определений)		угол забора
61	377 668,05	1 210 579,58	—	—	Аналитический метод		Закрепление отсутствует
н37У	—	—	377 669,37	1 210 581,85	Метод спутниковых геодезических измерений (определений)		столб ограждения
62	377 658,74	1 210 569,22	377 658,74	1 210 569,22	Аналитический метод		Закрепление отсутствует
63	377 653,67	1 210 573,18	377 653,67	1 210 573,18			
64	377 640,35	1 210 558,36	—	—			
н38У	—	—	377 640,67	1 210 559,83	Метод спутниковых геодезических измерений (определений)		столб ограждения
н39У	—	—	377 646,69	1 210 554,53			
н40У	—	—	377 651,61	1 210 549,84			
65	377 666,18	1 210 537,31	377 666,18	1 210 537,31	Аналитический метод		угол забора
66	377 679,60	1 210 549,31	377 679,60	1 210 549,31			
60	377 691,60	1 210 561,53	—	—			
60	377 691,60	1 210 561,53	—	—			

2. Сведения о частях границ уточняемого земельного участка с кадастровым номером 13:24:0107031:191 :

Обозначение части границ		Горизонтальное проложение (S), м	Описание прохождения части границ	Сведения о согласовании местоположения границ (согласовано/спорное)
от т.	до т.			
1	2	3	4	5
н36У	н37У	30,61	—	согласовано
н37У	62	16,51		

1	2	3	4	5
62	63	6,43	—	согласовано
63	н38У	18,63		
н38У	н39У	8,02		
н39У	н40У	6,80		
н40У	65	19,22		
65	66	18,00		
66	н36У	18,68		

3. Сведения о характеристиках уточняемого земельного участка с кадастровым номером 13:24:0107031:191 :

№ п/п	Наименование характеристики	Значение характеристики
1	2	3
1.	Адрес земельного участка	431350, Российская Федерация, Республика Мордовия, Ковылкинский р-н, Ковылкино г, Саранская ул, уч 90
1.1.	Сведения о местоположении земельного участка (при отсутствии адреса) в структурированном в соответствии с федеральной информационной адресной системой виде	—
1.2.	Дополнительные сведения о местоположении земельного участка	—
2.	Площадь земельного участка ± величина погрешности определения (вычисления) площади ($P \pm \Delta P$), м ²	1 167 ± 12,00
3.	Формула, примененная для вычисления предельной погрешности определения площади земельного участка, с подставленными значениями и итоговые (вычисленные) значения	$3,5*0,10*\sqrt{(1\ 167,00)} = 12$
4.	Площадь земельного участка согласно сведениям Единого государственного реестра недвижимости (Ркад), м ²	1 109,00
5.	Оценка расхождения Р и Ркад ($P - P_{кад}$), м ²	58
6.	Предельный минимальный и максимальный размеры земельного участка ($P_{мин}$ и $P_{макс}$), м ²	$P_{мин} = P_{мин} = 450$ $P_{макс} = P_{макс} = 2\ 000$
7.	Кадастровый или иной государственный учетный номер (инвентарный) здания, сооружения, объекта незавершенного строительства, расположенного на земельном участке	13:24:0107031:45; 13:24:0000000:41
8.	Вид (виды) разрешенного использования	для индивидуального жилищного строительства
8.1.	Дополнительные сведения об использовании земельного участка	—

1	2	3
9.	Сведения о земельных участках (землях общего пользования, территории общего пользования), посредством которых обеспечивается доступ	Земли общего пользования
10.	Иные сведения	—
4. Пояснения к сведениям об уточняемом земельном участке с кадастровым номером		13:24:0107031:191 :
1.	—	

Описание местоположения здания, сооружения, объекта незавершенного строительства на земельном участке

1. Сведения о характерных точках контура объекта недвижимости с кадастровым номером 13:24:0107030:134 :

Система координат МСК-13, зона 1 Зона № 1

Обозначение характерных точек границ	Содержатся в Едином государственном реестре недвижимости			Определены в ходе выполнения комплексных кадастровых работ			Метод определения координат	Формулы, примененные для расчета средней квадратической погрешности определения координат характерных точек (Mt), м, с подставленными в такие формулы значениями и итоговые (вычисленные) значения Mt, м
	координаты, м		Радиус, м	координаты, м		Радиус, м		
	X	Y	R	X	Y	R		
1	2	3	4	5	6	7	8	9
н416О	—	—	—	377 335,43	1 210 383,34	—	Метод спутниковых геодезических измерений (определений)	$\sqrt{(0,00^2 + 0,10^2)} = 0,10$
н417О	—	—	—	377 331,68	1 210 387,20	—		
н418О	—	—	—	377 328,65	1 210 384,26	—		
н419О	—	—	—	377 332,39	1 210 380,39	—		
н416О	—	—	—	377 335,43	1 210 383,34	—		

2. Сведения о характеристиках объекта недвижимости с кадастровым номером 13:24:0107030:134 :

№ п/п	Наименование характеристики	Значение характеристики
1	2	3
1.	Вид объекта недвижимости	Здание
2.	Ранее присвоенный государственный учетный номер (инвентарный) здания, сооружения, объекта незавершенного строительства	—
3.	Кадастровый номер земельного участка (земельных участков), в границах которого (которых) расположены здание, сооружение, объект незавершенного строительства	—
4.	Уникальный учетный номер кадастрового квартала, в границах которого расположены здание, сооружение, объект незавершенного строительства	13:24:0107030

1	2	3
5.	Адрес здания, сооружения, объекта незавершенного строительства	—
5.1.	Сведения о местоположении здания, сооружения, объекта незавершенного строительства (при отсутствии адреса) в структурированном в соответствии с федеральной информационной адресной системой виде	Российская Федерация, Республика Мордовия, Ковылкино г, Титова ул
5.3.	Дополнительные сведения о местоположении	—
6.	Иные сведения	—

3. Пояснения к сведениям об объекте недвижимости с кадастровым номером 13:24:0107030:134 :

1.	—
----	---

1. Сведения о характерных точках контура объекта недвижимости с кадастровым номером 13:24:0107031:38 :

Система координат	<u>МСК-13, зона 1</u>	Зона №	<u>1</u>
-------------------	-----------------------	--------	----------

Обозначение характерных точек границ	Содержатся в Едином государственном реестре недвижимости			Определены в ходе выполнения комплексных кадастровых работ			Метод определения координат	Формулы, примененные для расчета средней квадратической погрешности определения координат характерных точек (Mt), м, с подставленными в такие формулы значениями и итоговые (вычисленные) значения Mt, м
	координаты, м		Радиус, м	координаты, м		Радиус, м		
	X	Y	R	X	Y	R		
1	2	3	4	5	6	7	8	9
н7130	—	—	—	377 707,87	1 210 587,77	—	Метод спутниковых геодезических измерений (определений)	$\sqrt{(0,00^2 + 0,10^2)} = 0,10$
н7140	—	—	—	377 716,34	1 210 595,15	—		
н7150	—	—	—	377 710,84	1 210 601,15	—		
н7160	—	—	—	377 702,57	1 210 593,65	—		
н7130	—	—	—	377 707,87	1 210 587,77	—		

2. Сведения о характеристиках объекта недвижимости с кадастровым номером 13:24:0107031:38 :

№ п/п	Наименование характеристики	Значение характеристики
1	2	3
1.	Вид объекта недвижимости	Здание

1	2	3
2.	Ранее присвоенный государственный учетный номер (инвентарный) здания, сооружения, объекта незавершенного строительства	—
3.	Кадастровый номер земельного участка (земельных участков), в границах которого (которых) расположены здание, сооружение, объект незавершенного строительства	13:24:0107031:3
4.	Уникальный учетный номер кадастрового квартала, в границах которого расположены здание, сооружение, объект незавершенного строительства	13:24:0107031
5.	Адрес здания, сооружения, объекта незавершенного строительства	—
5.1.	Сведения о местоположении здания, сооружения, объекта незавершенного строительства (при отсутствии адреса) в структурированном в соответствии с федеральной информационной адресной системой виде	Российская Федерация, Республика Мордовия, Ковылкино г, Саранская ул, д 96
5.3.	Дополнительные сведения о местоположении	—
6.	Иные сведения	—

3. Пояснения к сведениям об объекте недвижимости с кадастровым номером 13:24:0107031:38 :

1.	—
----	---

1. Сведения о характерных точках контура объекта недвижимости с кадастровым номером 13:24:0107031:39 :

Система координат			МСК-13, зона 1				Зона № <u>1</u>	
Обозначение характерных точек границ	Содержатся в Едином государственном реестре недвижимости			Определены в ходе выполнения комплексных кадастровых работ			Метод определения координат	Формулы, примененные для расчета средней квадратической погрешности определения координат характерных точек (Mt), м, с подставленными в такие формулы значениями и итоговые (вычисленные) значения Mt, м
	координаты, м		Радиус, м	координаты, м		Радиус, м		
	X	Y	R	X	Y	R		
1	2	3	4	5	6	7	8	9
н8110	—	—	—	377 410,99	1 210 351,15	—	Метод спутниковых геодезических измерений (определений)	$\sqrt{(0,00^2 + 0,10^2)} = 0,10$
н8120	—	—	—	377 418,59	1 210 342,59	—		
н8130	—	—	—	377 424,98	1 210 348,26	—		

1	2	3	4	5	6	7	8	9
н8140	—	—	—	377 417,39	1 210 356,82	—	Метод спутниковых геодезических измерений (определений)	$\sqrt{(0,00^2 + 0,10^2)} = 0,10$
н8110	—	—	—	377 410,99	1 210 351,15	—		

2. Сведения о характеристиках объекта недвижимости с кадастровым номером 13:24:0107031:39 :

№ п/п	Наименование характеристики	Значение характеристики
1	2	3
1.	Вид объекта недвижимости	Здание
2.	Ранее присвоенный государственный учетный номер (инвентарный) здания, сооружения, объекта незавершенного строительства	—
3.	Кадастровый номер земельного участка (земельных участков), в границах которого (которых) расположены здание, сооружение, объект незавершенного строительства	13:24:0107031:5
4.	Уникальный учетный номер кадастрового квартала, в границах которого расположены здание, сооружение, объект незавершенного строительства	13:24:0107031
5.	Адрес здания, сооружения, объекта незавершенного строительства	—
5.1.	Сведения о местоположении здания, сооружения, объекта незавершенного строительства (при отсутствии адреса) в структурированном в соответствии с федеральной информационной адресной системой виде	Российская Федерация, Республика Мордовия, Ковылкино г, Саранская ул, д 58
5.3.	Дополнительные сведения о местоположении	—
6.	Иные сведения	—

3. Пояснения к сведениям об объекте недвижимости с кадастровым номером 13:24:0107031:39 :

1.	—
----	---

1. Сведения о характерных точках контура объекта недвижимости с кадастровым номером 13:24:0107031:40 :

Система координат			МСК-13, зона 1				Зона № <u>1</u>	
Обозначение характерных точек границ	Содержатся в Едином государственном реестре недвижимости			Определены в ходе выполнения комплексных кадастровых работ			Метод определения координат	Формулы, примененные для расчета средней квадратической погрешности определения координат характерных точек (Mt), м, с подставленными в такие формулы значениями и итоговые (вычисленные) значения Mt, м
	координаты, м		Радиус, м	координаты, м		Радиус, м		
	X	Y	R	X	Y	R		
1	2	3	4	5	6	7	8	9
н783О	—	—	—	377 484,86	1 210 413,86	—	Метод спутниковых геодезических измерений (определений)	$\sqrt{(0,00^2 + 0,10^2)} = 0,10$
н784О	—	—	—	377 491,52	1 210 406,27	—		
н781О	—	—	—	377 499,04	1 210 412,87	—		
н785О	—	—	—	377 490,92	1 210 422,12	—		
н786О	—	—	—	377 488,74	1 210 420,20	—		
н787О	—	—	—	377 490,19	1 210 418,55	—		
н783О	—	—	—	377 484,86	1 210 413,86	—		

2. Сведения о характеристиках объекта недвижимости с кадастровым номером 13:24:0107031:40 :

№ п/п	Наименование характеристики	Значение характеристики
1	2	3
1.	Вид объекта недвижимости	Здание
2.	Ранее присвоенный государственный учетный номер (инвентарный) здания, сооружения, объекта незавершенного строительства	—
3.	Кадастровый номер земельного участка (земельных участков), в границах которого (которых) расположены здание, сооружение, объект незавершенного строительства	13:24:0107031:19

1	2	3
4.	Уникальный учетный номер кадастрового квартала, в границах которого расположены здание, сооружение, объект незавершенного строительства	13:24:0107031
5.	Адрес здания, сооружения, объекта незавершенного строительства	—
5.1.	Сведения о местоположении здания, сооружения, объекта незавершенного строительства (при отсутствии адреса) в структурированном в соответствии с федеральной информационной адресной системой виде	Российская Федерация, Республика Мордовия, Ковылкино г, Саранская ул, д 68
5.3.	Дополнительные сведения о местоположении	—
6.	Иные сведения	—

3. Пояснения к сведениям об объекте недвижимости с кадастровым номером 13:24:0107031:40 :

1.	—
----	---

1. Сведения о характерных точках контура объекта недвижимости с кадастровым номером 13:24:0107031:41 :

Система координат	МСК-13, зона 1	Зона №	1
-------------------	----------------	--------	---

Обозначение характерных точек границ	Содержатся в Едином государственном реестре недвижимости			Определены в ходе выполнения комплексных кадастровых работ			Метод определения координат	Формулы, примененные для расчета средней квадратической погрешности определения координат характерных точек (Mt), м, с подставленными в такие формулы значениями и итоговые (вычисленные) значения Mt, м
	координаты, м		Радиус, м	координаты, м		Радиус, м		
	X	Y	R	X	Y	R		
1	2	3	4	5	6	7	8	9
н7690	—	—	—	377 498,62	1 210 430,09	—	Метод спутниковых геодезических измерений (определений)	$\sqrt{(0,00^2 + 0,10^2)} = 0,10$
н7700	—	—	—	377 507,31	1 210 420,15	—		
н7710	—	—	—	377 513,26	1 210 425,35	—		
н7740	—	—	—	377 507,47	1 210 431,98	—		
н7750	—	—	—	377 508,82	1 210 433,16	—		
н7760	—	—	—	377 505,93	1 210 436,47	—		

1	2	3	4	5	6	7	8	9
н778О	—	—	—	377 503,52	1 210 434,39	—	Метод спутниковых геодезических измерений (определений)	$\sqrt{(0,00^2 + 0,10^2)} = 0,10$
н779О	—	—	—	377 503,00	1 210 435,00	—		
н780О	—	—	—	377 501,48	1 210 433,70	—		
н777О	—	—	—	377 502,00	1 210 433,09	—		
н769О	—	—	—	377 498,62	1 210 430,09	—		

2. Сведения о характеристиках объекта недвижимости с кадастровым номером 13:24:0107031:41 :

№ п/п	Наименование характеристики	Значение характеристики
1	2	3
1.	Вид объекта недвижимости	Здание
2.	Ранее присвоенный государственный учетный номер (инвентарный) здания, сооружения, объекта незавершенного строительства	—
3.	Кадастровый номер земельного участка (земельных участков), в границах которого (которых) расположены здание, сооружение, объект незавершенного строительства	13:24:0107031:20
4.	Уникальный учетный номер кадастрового квартала, в границах которого расположены здание, сооружение, объект незавершенного строительства	13:24:0107031
5.	Адрес здания, сооружения, объекта незавершенного строительства	—
5.1.	Сведения о местоположении здания, сооружения, объекта незавершенного строительства (при отсутствии адреса) в структурированном в соответствии с федеральной информационной адресной системой виде	Российская Федерация, Республика Мордовия, Ковылкино г, Саранская ул, д 70
5.3.	Дополнительные сведения о местоположении	—
6.	Иные сведения	—

3. Пояснения к сведениям об объекте недвижимости с кадастровым номером 13:24:0107031:41 :

1.	—
----	---

1. Сведения о характерных точках контура объекта недвижимости с кадастровым номером 13:24:0107031:42 :

Система координат			МСК-13, зона 1				Зона № <u>1</u>	
Обозначение характерных точек границ	Содержатся в Едином государственном реестре недвижимости			Определены в ходе выполнения комплексных кадастровых работ			Метод определения координат	Формулы, примененные для расчета средней квадратической погрешности определения координат характерных точек (Mt), м, с подставленными в такие формулы значениями и итоговые (вычисленные) значения Mt, м
	координаты, м		Радиус, м	координаты, м		Радиус, м		
	X	Y	R	X	Y	R		
1	2	3	4	5	6	7	8	9
н761О	—	—	—	377 534,69	1 210 454,96	—	Метод спутниковых геодезических измерений (определений)	$\sqrt{(0,00^2 + 0,10^2)} = 0,10$
н762О	—	—	—	377 540,94	1 210 447,87	—		
н763О	—	—	—	377 546,30	1 210 452,60	—		
н764О	—	—	—	377 540,06	1 210 459,69	—		
н761О	—	—	—	377 534,69	1 210 454,96	—		

2. Сведения о характеристиках объекта недвижимости с кадастровым номером 13:24:0107031:42 :

№ п/п	Наименование характеристики	Значение характеристики
1	2	3
1.	Вид объекта недвижимости	Здание
2.	Ранее присвоенный государственный учетный номер (инвентарный) здания, сооружения, объекта незавершенного строительства	—
3.	Кадастровый номер земельного участка (земельных участков), в границах которого (которых) расположены здание, сооружение, объект незавершенного строительства	13:24:0107031:22
4.	Уникальный учетный номер кадастрового квартала, в границах которого расположены здание, сооружение, объект незавершенного строительства	13:24:0107031

1	2	3
5.	Адрес здания, сооружения, объекта незавершенного строительства	—
5.1.	Сведения о местоположении здания, сооружения, объекта незавершенного строительства (при отсутствии адреса) в структурированном в соответствии с федеральной информационной адресной системой виде	Российская Федерация, Республика Мордовия, Ковылкино г, Саранская ул, д 74
5.3.	Дополнительные сведения о местоположении	—
6.	Иные сведения	—

3. Пояснения к сведениям об объекте недвижимости с кадастровым номером 13:24:0107031:42 :

1.	—
----	---

1. Сведения о характерных точках контура объекта недвижимости с кадастровым номером 13:24:0107031:43 :

Система координат	<u>МСК-13, зона 1</u>	Зона №	<u>1</u>
-------------------	-----------------------	--------	----------

Обозначение характерных точек границ	Содержатся в Едином государственном реестре недвижимости			Определены в ходе выполнения комплексных кадастровых работ			Метод определения координат	Формулы, примененные для расчета средней квадратической погрешности определения координат характерных точек (Mt), м, с подставленными в такие формулы значениями и итоговые (вычисленные) значения Mt, м
	координаты, м		Радиус, м	координаты, м		Радиус, м		
	X	Y	R	X	Y	R		
1	2	3	4	5	6	7	8	9
н7570	—	—	—	377 552,19	1 210 468,04	—	Метод спутниковых геодезических измерений (определений)	$\sqrt{(0,00^2 + 0,10^2)} = 0,10$
н7580	—	—	—	377 558,11	1 210 461,94	—		
н7590	—	—	—	377 563,60	1 210 467,27	—		
н7600	—	—	—	377 557,67	1 210 473,37	—		
н7570	—	—	—	377 552,19	1 210 468,04	—		

2. Сведения о характеристиках объекта недвижимости с кадастровым номером 13:24:0107031:43 :

№ п/п	Наименование характеристики	Значение характеристики
1	2	3
1.	Вид объекта недвижимости	Здание

1	2	3
2.	Ранее присвоенный государственный учетный номер (инвентарный) здания, сооружения, объекта незавершенного строительства	—
3.	Кадастровый номер земельного участка (земельных участков), в границах которого (которых) расположены здание, сооружение, объект незавершенного строительства	13:24:0107031:23
4.	Уникальный учетный номер кадастрового квартала, в границах которого расположены здание, сооружение, объект незавершенного строительства	13:24:0107031
5.	Адрес здания, сооружения, объекта незавершенного строительства	—
5.1.	Сведения о местоположении здания, сооружения, объекта незавершенного строительства (при отсутствии адреса) в структурированном в соответствии с федеральной информационной адресной системой виде	Российская Федерация, Республика Мордовия, Ковылкино г, Саранская ул, д 76
5.3.	Дополнительные сведения о местоположении	—
6.	Иные сведения	—

3. Пояснения к сведениям об объекте недвижимости с кадастровым номером 13:24:0107031:43 :

1.	—
----	---

1. Сведения о характерных точках контура объекта недвижимости с кадастровым номером 13:24:0107031:44 :

Система координат МСК-13, зона 1 Зона № 1

Обозначение характерных точек границ	Содержатся в Едином государственном реестре недвижимости			Определены в ходе выполнения комплексных кадастровых работ			Метод определения координат	Формулы, примененные для расчета средней квадратической погрешности определения координат характерных точек (Mt), м, с подставленными в такие формулы значениями и итоговые (вычисленные) значения Mt, м
	координаты, м		Радиус, м	координаты, м		Радиус, м		
	X	Y	R	X	Y	R		
1	2	3	4	5	6	7	8	9
н721О	—	—	—	377 643,18	1 210 543,29	—	Метод спутниковых геодезических измерений (определений)	$\sqrt{(0,00^2 + 0,10^2)} = 0,10$
н722О	—	—	—	377 650,53	1 210 536,22	—		
н723О	—	—	—	377 655,21	1 210 541,09	—		

1	2	3	4	5	6	7	8	9
н7240	—	—	—	377 647,85	1 210 548,16	—	Метод спутниковых геодезических измерений (определений)	$\sqrt{(0,00^2 + 0,10^2)} = 0,10$
н7210	—	—	—	377 643,18	1 210 543,29	—		

2. Сведения о характеристиках объекта недвижимости с кадастровым номером 13:24:0107031:44 :

№ п/п	Наименование характеристики	Значение характеристики
1	2	3
1.	Вид объекта недвижимости	Здание
2.	Ранее присвоенный государственный учетный номер (инвентарный) здания, сооружения, объекта незавершенного строительства	—
3.	Кадастровый номер земельного участка (земельных участков), в границах которого (которых) расположены здание, сооружение, объект незавершенного строительства	13:24:0107031:26
4.	Уникальный учетный номер кадастрового квартала, в границах которого расположены здание, сооружение, объект незавершенного строительства	13:24:0107031
5.	Адрес здания, сооружения, объекта незавершенного строительства	—
5.1.	Сведения о местоположении здания, сооружения, объекта незавершенного строительства (при отсутствии адреса) в структурированном в соответствии с федеральной информационной адресной системой виде	Российская Федерация, Республика Мордовия, Ковылкино г, Саранская ул, д 88
5.3.	Дополнительные сведения о местоположении	—
6.	Иные сведения	—

3. Пояснения к сведениям об объекте недвижимости с кадастровым номером 13:24:0107031:44 :

1.	—
----	---

1. Сведения о характерных точках контура объекта недвижимости с кадастровым номером 13:24:0107031:45 :

Система координат			МСК-13, зона 1				Зона № <u>1</u>	
Обозначение характерных точек границ	Содержатся в Едином государственном реестре недвижимости			Определены в ходе выполнения комплексных кадастровых работ			Метод определения координат	Формулы, примененные для расчета средней квадратической погрешности определения координат характерных точек (Mt), м, с подставленными в такие формулы значениями и итоговые (вычисленные) значения Mt, м
	координаты, м		Радиус, м	координаты, м		Радиус, м		
	X	Y	R	X	Y	R		
1	2	3	4	5	6	7	8	9
н717О	—	—	—	377 661,19	1 210 546,95	—	Метод спутниковых геодезических измерений (определений)	$\sqrt{(0,00^2 + 0,10^2)} = 0,10$
н718О	—	—	—	377 668,61	1 210 553,51	—		
н719О	—	—	—	377 664,24	1 210 558,45	—		
н720О	—	—	—	377 656,82	1 210 551,89	—		
н717О	—	—	—	377 661,19	1 210 546,95	—		
н717О	—	—	—	377 661,19	1 210 546,95	—		

2. Сведения о характеристиках объекта недвижимости с кадастровым номером 13:24:0107031:45 :

№ п/п	Наименование характеристики	Значение характеристики
1	2	3
1.	Вид объекта недвижимости	Здание
2.	Ранее присвоенный государственный учетный номер (инвентарный) здания, сооружения, объекта незавершенного строительства	—
3.	Кадастровый номер земельного участка (земельных участков), в границах которого (которых) расположены здание, сооружение, объект незавершенного строительства	13:24:0107031:191
4.	Уникальный учетный номер кадастрового квартала, в границах которого расположены здание, сооружение, объект незавершенного строительства	13:24:0107031

1	2	3
5.	Адрес здания, сооружения, объекта незавершенного строительства	—
5.1.	Сведения о местоположении здания, сооружения, объекта незавершенного строительства (при отсутствии адреса) в структурированном в соответствии с федеральной информационной адресной системой виде	Российская Федерация, Республика Мордовия, Ковылкино г, Саранская ул, д 90
5.3.	Дополнительные сведения о местоположении	—
6.	Иные сведения	—

3. Пояснения к сведениям об объекте недвижимости с кадастровым номером 13:24:0107031:45 :

1.	—
----	---

1. Сведения о характерных точках контура объекта недвижимости с кадастровым номером 13:24:0107031:46 :

Система координат	<u>МСК-13, зона 1</u>	Зона №	<u>1</u>
-------------------	-----------------------	--------	----------

Обозначение характерных точек границ	Содержатся в Едином государственном реестре недвижимости			Определены в ходе выполнения комплексных кадастровых работ			Метод определения координат	Формулы, примененные для расчета средней квадратической погрешности определения координат характерных точек (Mt), м, с подставленными в такие формулы значениями и итоговые (вычисленные) значения Mt, м
	координаты, м		Радиус, м	координаты, м		Радиус, м		
	X	Y	R	X	Y	R		
1	2	3	4	5	6	7	8	9
н6340	—	—	—	377 715,79	1 210 605,47	—	Метод спутниковых геодезических измерений (определений)	$\sqrt{(0,00^2 + 0,10^2)} = 0,10$
н6350	—	—	—	377 720,99	1 210 599,65	—		
н6320	—	—	—	377 724,86	1 210 603,12	—		
н6410	—	—	—	377 721,80	1 210 606,55	—		
н6420	—	—	—	377 723,85	1 210 608,38	—		
н6430	—	—	—	377 721,71	1 210 610,77	—		
н6340	—	—	—	377 715,79	1 210 605,47	—		

2. Сведения о характеристиках объекта недвижимости с кадастровым номером 13:24:0107031:46 :

№ п/п	Наименование характеристики	Значение характеристики
1	2	3
1.	Вид объекта недвижимости	Здание
2.	Ранее присвоенный государственный учетный номер (инвентарный) здания, сооружения, объекта незавершенного строительства	—
3.	Кадастровый номер земельного участка (земельных участков), в границах которого (которых) расположены здание, сооружение, объект незавершенного строительства	13:24:0107031:4
4.	Уникальный учетный номер кадастрового квартала, в границах которого расположены здание, сооружение, объект незавершенного строительства	13:24:0107031
5.	Адрес здания, сооружения, объекта незавершенного строительства	—
5.1.	Сведения о местоположении здания, сооружения, объекта незавершенного строительства (при отсутствии адреса) в структурированном в соответствии с федеральной информационной адресной системой виде	Российская Федерация, Республика Мордовия, Ковылкино г, Саранская ул, д 98
5.3.	Дополнительные сведения о местоположении	—
6.	Иные сведения	—

3. Пояснения к сведениям об объекте недвижимости с кадастровым номером 13:24:0107031:46 :

1.	—
----	---

1. Сведения о характерных точках контура объекта недвижимости с кадастровым номером 13:24:0107031:47 :

Система координат		МСК-13, зона 1					Зона № 1	
Обозначение характерных точек границ	Содержатся в Едином государственном реестре недвижимости			Определены в ходе выполнения комплексных кадастровых работ			Метод определения координат	Формулы, примененные для расчета средней квадратической погрешности определения координат характерных точек (Mt), м, с подставленными в такие формулы значениями и итоговые (вычисленные) значения Mt, м
	координаты, м		Радиус, м	координаты, м		Радиус, м		
	X	Y	R	X	Y	R		
1	2	3	4	5	6	7	8	9
н6490	—	—	—	377 725,95	1 210 618,40	—	Метод спутниковых геодезических измерений (определений)	$\sqrt{(0,00^2 + 0,10^2)} = 0,10$

1	2	3	4	5	6	7	8	9
н6500	—	—	—	377 734,83	1 210 610,18	—	Метод спутниковых геодезических измерений (определений)	$\sqrt{(0,00^2 + 0,10^2)} = 0,10$
н6510	—	—	—	377 740,94	1 210 616,78	—		
н6520	—	—	—	377 732,06	1 210 625,00	—		
н6490	—	—	—	377 725,95	1 210 618,40	—		

2. Сведения о характеристиках объекта недвижимости с кадастровым номером 13:24:0107031:47 :

№ п/п	Наименование характеристики	Значение характеристики
1	2	3
1.	Вид объекта недвижимости	Здание
2.	Ранее присвоенный государственный учетный номер (инвентарный) здания, сооружения, объекта незавершенного строительства	—
3.	Кадастровый номер земельного участка (земельных участков), в границах которого (которых) расположены здание, сооружение, объект незавершенного строительства	—
4.	Уникальный учетный номер кадастрового квартала, в границах которого расположены здание, сооружение, объект незавершенного строительства	13:24:0107031
5.	Адрес здания, сооружения, объекта незавершенного строительства	—
5.1.	Сведения о местоположении здания, сооружения, объекта незавершенного строительства (при отсутствии адреса) в структурированном в соответствии с федеральной информационной адресной системой виде	Российская Федерация, Республика Мордовия, Ковылкино г, Саранская ул, д 100
5.3.	Дополнительные сведения о местоположении	—
6.	Иные сведения	—

3. Пояснения к сведениям об объекте недвижимости с кадастровым номером 13:24:0107031:47 :

1.	—
----	---

1. Сведения о характерных точках контура объекта недвижимости с кадастровым номером 13:24:0107031:48 :

Система координат			МСК-13, зона 1				Зона № <u>1</u>	
Обозначение характерных точек границ	Содержатся в Едином государственном реестре недвижимости			Определены в ходе выполнения комплексных кадастровых работ			Метод определения координат	Формулы, примененные для расчета средней квадратической погрешности определения координат характерных точек (Mt), м, с подставленными в такие формулы значениями и итоговые (вычисленные) значения Mt, м
	координаты, м		Радиус, м	координаты, м		Радиус, м		
	X	Y	R	X	Y	R		
1	2	3	4	5	6	7	8	9
н709О	—	—	—	377 754,08	1 210 638,65	—	Метод спутниковых геодезических измерений (определений)	$\sqrt{(0,00^2 + 0,10^2)} = 0,10$
н710О	—	—	—	377 760,81	1 210 631,54	—		
н711О	—	—	—	377 765,99	1 210 636,69	—		
н712О	—	—	—	377 759,08	1 210 643,64	—		
н709О	—	—	—	377 754,08	1 210 638,65	—		
н709О	—	—	—	377 754,08	1 210 638,65	—		

2. Сведения о характеристиках объекта недвижимости с кадастровым номером 13:24:0107031:48 :

№ п/п	Наименование характеристики	Значение характеристики
1	2	3
1.	Вид объекта недвижимости	Здание
2.	Ранее присвоенный государственный учетный номер (инвентарный) здания, сооружения, объекта незавершенного строительства	—
3.	Кадастровый номер земельного участка (земельных участков), в границах которого (которых) расположены здание, сооружение, объект незавершенного строительства	13:24:0107031:12
4.	Уникальный учетный номер кадастрового квартала, в границах которого расположены здание, сооружение, объект незавершенного строительства	13:24:0107031

1	2	3
5.	Адрес здания, сооружения, объекта незавершенного строительства	—
5.1.	Сведения о местоположении здания, сооружения, объекта незавершенного строительства (при отсутствии адреса) в структурированном в соответствии с федеральной информационной адресной системой виде	Российская Федерация, Республика Мордовия, Ковылкино г, Саранская ул, д 104
5.3.	Дополнительные сведения о местоположении	—
6.	Иные сведения	—

3. Пояснения к сведениям об объекте недвижимости с кадастровым номером 13:24:0107031:48 :

1.	—
----	---

1. Сведения о характерных точках контура объекта недвижимости с кадастровым номером 13:24:0107031:49 :

Система координат МСК-13, зона 1 Зона № 1

Обозначение характерных точек границ	Содержатся в Едином государственном реестре недвижимости			Определены в ходе выполнения комплексных кадастровых работ			Метод определения координат	Формулы, примененные для расчета средней квадратической погрешности определения координат характерных точек (Mt), м, с подставленными в такие формулы значениями и итоговые (вычисленные) значения Mt, м
	координаты, м		Радиус, м	координаты, м		Радиус, м		
	X	Y	R	X	Y	R		
1	2	3	4	5	6	7	8	9
н698О	—	—	—	377 781,07	1 210 662,63	—	Метод спутниковых геодезических измерений (определений)	$\sqrt{(0,00^2 + 0,10^2)} = 0,10$
н699О	—	—	—	377 783,08	1 210 660,54	—		
н694О	—	—	—	377 784,74	1 210 662,13	—		
н695О	—	—	—	377 788,76	1 210 657,95	—		
н696О	—	—	—	377 794,81	1 210 663,78	—		
н702О	—	—	—	377 791,41	1 210 667,31	—		
н703О	—	—	—	377 792,64	1 210 668,49	—		

1	2	3	4	5	6	7	8	9
н7040	—	—	—	377 790,00	1 210 671,23	—	Метод спутниковых геодезических измерений (определений)	$\sqrt{(0,00^2 + 0,10^2)} = 0,10$
н6980	—	—	—	377 781,07	1 210 662,63	—		

2. Сведения о характеристиках объекта недвижимости с кадастровым номером 13:24:0107031:49 :

№ п/п	Наименование характеристики	Значение характеристики
1	2	3
1.	Вид объекта недвижимости	Здание
2.	Ранее присвоенный государственный учетный номер (инвентарный) здания, сооружения, объекта незавершенного строительства	—
3.	Кадастровый номер земельного участка (земельных участков), в границах которого (которых) расположены здание, сооружение, объект незавершенного строительства	13:24:0107031:13
4.	Уникальный учетный номер кадастрового квартала, в границах которого расположены здание, сооружение, объект незавершенного строительства	13:24:0107031
5.	Адрес здания, сооружения, объекта незавершенного строительства	—
5.1.	Сведения о местоположении здания, сооружения, объекта незавершенного строительства (при отсутствии адреса) в структурированном в соответствии с федеральной информационной адресной системой виде	Российская Федерация, Республика Мордовия, Ковылкино г, Саранская ул, д 108
5.3.	Дополнительные сведения о местоположении	—
6.	Иные сведения	—

3. Пояснения к сведениям об объекте недвижимости с кадастровым номером 13:24:0107031:49 :

1.	—
----	---

1. Сведения о характерных точках контура объекта недвижимости с кадастровым номером 13:24:0107031:51 :

Система координат		МСК-13, зона 1					Зона № <u>1</u>	
Обозначение характерных точек границ	Содержатся в Едином государственном реестре недвижимости			Определены в ходе выполнения комплексных кадастровых работ			Метод определения координат	Формулы, примененные для расчета средней квадратической погрешности определения координат характерных точек (Mt), м, с подставленными в такие формулы значениями и итоговые (вычисленные) значения Mt, м
	координаты, м		Радиус, м	координаты, м		Радиус, м		
	X	Y	R	X	Y	R		
1	2	3	4	5	6	7	8	9
н689О	—	—	—	377 825,87	1 210 693,14	—	Метод спутниковых геодезических измерений (определений)	$\sqrt{(0,00^2 + 0,10^2)} = 0,10$
н690О	—	—	—	377 816,60	1 210 701,00	—		
н691О	—	—	—	377 812,27	1 210 695,90	—		
н692О	—	—	—	377 821,53	1 210 688,03	—		
н689О	—	—	—	377 825,87	1 210 693,14	—		
н689О	—	—	—	377 825,87	1 210 693,14	—		

2. Сведения о характеристиках объекта недвижимости с кадастровым номером 13:24:0107031:51 :

№ п/п	Наименование характеристики	Значение характеристики
1	2	3
1.	Вид объекта недвижимости	Здание
2.	Ранее присвоенный государственный учетный номер (инвентарный) здания, сооружения, объекта незавершенного строительства	—
3.	Кадастровый номер земельного участка (земельных участков), в границах которого (которых) расположены здание, сооружение, объект незавершенного строительства	13:24:0107031:2
4.	Уникальный учетный номер кадастрового квартала, в границах которого расположены здание, сооружение, объект незавершенного строительства	13:24:0107031

1	2	3
5.	Адрес здания, сооружения, объекта незавершенного строительства	—
5.1.	Сведения о местоположении здания, сооружения, объекта незавершенного строительства (при отсутствии адреса) в структурированном в соответствии с федеральной информационной адресной системой виде	Российская Федерация, Республика Мордовия, Ковылкино г, Саранская ул, д 114
5.3.	Дополнительные сведения о местоположении	—
6.	Иные сведения	—

3. Пояснения к сведениям об объекте недвижимости с кадастровым номером 13:24:0107031:51 :

1.	—
----	---

1. Сведения о характерных точках контура объекта недвижимости с кадастровым номером 13:24:0107031:54 :

Система координат	<u>МСК-13, зона 1</u>	Зона №	<u>1</u>
-------------------	-----------------------	--------	----------

Обозначение характерных точек границ	Содержатся в Едином государственном реестре недвижимости			Определены в ходе выполнения комплексных кадастровых работ			Метод определения координат	Формулы, примененные для расчета средней квадратической погрешности определения координат характерных точек (Mt), м, с подставленными в такие формулы значениями и итоговые (вычисленные) значения Mt, м
	координаты, м		Радиус, м	координаты, м		Радиус, м		
	X	Y	R	X	Y	R		
1	2	3	4	5	6	7	8	9
н8000	—	—	—	377 439,31	1 210 375,15	—	Метод спутниковых геодезических измерений (определений)	$\sqrt{(0,00^2 + 0,10^2)} = 0,10$
н8010	—	—	—	377 446,70	1 210 367,01	—		
н8040	—	—	—	377 454,85	1 210 374,40	—		
н8050	—	—	—	377 449,17	1 210 380,66	—		
н8060	—	—	—	377 446,95	1 210 378,64	—		
н8030	—	—	—	377 445,23	1 210 380,53	—		
н8000	—	—	—	377 439,31	1 210 375,15	—		

2. Сведения о характеристиках объекта недвижимости с кадастровым номером 13:24:0107031:54 :

№ п/п	Наименование характеристики	Значение характеристики
1	2	3
1.	Вид объекта недвижимости	Здание
2.	Ранее присвоенный государственный учетный номер (инвентарный) здания, сооружения, объекта незавершенного строительства	—
3.	Кадастровый номер земельного участка (земельных участков), в границах которого (которых) расположены здание, сооружение, объект незавершенного строительства	13:24:0107031:17
4.	Уникальный учетный номер кадастрового квартала, в границах которого расположены здание, сооружение, объект незавершенного строительства	13:24:0107031
5.	Адрес здания, сооружения, объекта незавершенного строительства	—
5.1.	Сведения о местоположении здания, сооружения, объекта незавершенного строительства (при отсутствии адреса) в структурированном в соответствии с федеральной информационной адресной системой виде	Российская Федерация, Республика Мордовия, Ковылкино г, Саранская ул, д 62
5.3.	Дополнительные сведения о местоположении	—
6.	Иные сведения	—

3. Пояснения к сведениям об объекте недвижимости с кадастровым номером 13:24:0107031:54 :

1.	—
----	---

1. Сведения о характерных точках контура объекта недвижимости с кадастровым номером 13:24:0107031:55 :

Система координат		МСК-13, зона 1					Зона № 1	
Обозначение характерных точек границ	Содержатся в Едином государственном реестре недвижимости			Определены в ходе выполнения комплексных кадастровых работ			Метод определения координат	Формулы, примененные для расчета средней квадратической погрешности определения координат характерных точек (Mt), м, с подставленными в такие формулы значениями и итоговые (вычисленные) значения Mt, м
	координаты, м		Радиус, м	координаты, м		Радиус, м		
	X	Y	R	X	Y	R		
1	2	3	4	5	6	7	8	9
н7920	—	—	—	377 458,60	1 210 389,72	—	Метод спутниковых геодезических измерений (определений)	$\sqrt{(0,00^2 + 0,10^2)} = 0,10$

1	2	3	4	5	6	7	8	9
н7930	—	—	—	377 464,84	1 210 383,20	—	Метод спутниковых геодезических измерений (определений)	$\sqrt{(0,00^2 + 0,10^2)} = 0,10$
н7940	—	—	—	377 468,95	1 210 387,57	—		
н7950	—	—	—	377 462,79	1 210 393,94	—		
н7970	—	—	—	377 463,77	1 210 394,91	—		
н7980	—	—	—	377 462,17	1 210 396,51	—		
н7990	—	—	—	377 457,71	1 210 392,25	—		
н7960	—	—	—	377 459,31	1 210 390,42	—		
н7920	—	—	—	377 458,60	1 210 389,72	—		

2. Сведения о характеристиках объекта недвижимости с кадастровым номером 13:24:0107031:55 :

№ п/п	Наименование характеристики	Значение характеристики
1	2	3
1.	Вид объекта недвижимости	Здание
2.	Ранее присвоенный государственный учетный номер (инвентарный) здания, сооружения, объекта незавершенного строительства	—
3.	Кадастровый номер земельного участка (земельных участков), в границах которого (которых) расположены здание, сооружение, объект незавершенного строительства	13:24:0107031:9
4.	Уникальный учетный номер кадастрового квартала, в границах которого расположены здание, сооружение, объект незавершенного строительства	13:24:0107031

1	2	3
5.	Адрес здания, сооружения, объекта незавершенного строительства	—
5.1.	Сведения о местоположении здания, сооружения, объекта незавершенного строительства (при отсутствии адреса) в структурированном в соответствии с федеральной информационной адресной системой виде	Российская Федерация, Республика Мордовия, Ковылкино г, Саранская ул, д 64
5.3.	Дополнительные сведения о местоположении	—
6.	Иные сведения	—

3. Пояснения к сведениям об объекте недвижимости с кадастровым номером 13:24:0107031:55 :

1.	—
----	---

1. Сведения о характерных точках контура объекта недвижимости с кадастровым номером 13:24:0107031:56 :

Система координат	<u>МСК-13, зона 1</u>	Зона №	<u>1</u>
-------------------	-----------------------	--------	----------

Обозначение характерных точек границ	Содержатся в Едином государственном реестре недвижимости			Определены в ходе выполнения комплексных кадастровых работ			Метод определения координат	Формулы, примененные для расчета средней квадратической погрешности определения координат характерных точек (Mt), м, с подставленными в такие формулы значениями и итоговые (вычисленные) значения Mt, м
	координаты, м		Радиус, м	координаты, м		Радиус, м		
	X	Y	R	X	Y	R		
1	2	3	4	5	6	7	8	9
н788О	—	—	—	377 483,75	1 210 400,24	—	Метод спутниковых геодезических измерений (определений)	$\sqrt{(0,00^2 + 0,10^2)} = 0,10$
н789О	—	—	—	377 475,45	1 210 408,91	—		
н790О	—	—	—	377 468,16	1 210 401,93	—		
н791О	—	—	—	377 476,45	1 210 393,26	—		
н788О	—	—	—	377 483,75	1 210 400,24	—		

2. Сведения о характеристиках объекта недвижимости с кадастровым номером 13:24:0107031:56 :

№ п/п	Наименование характеристики	Значение характеристики
1	2	3
1.	Вид объекта недвижимости	Здание

1	2	3
2.	Ранее присвоенный государственный учетный номер (инвентарный) здания, сооружения, объекта незавершенного строительства	—
3.	Кадастровый номер земельного участка (земельных участков), в границах которого (которых) расположены здание, сооружение, объект незавершенного строительства	13:24:0107030:18
4.	Уникальный учетный номер кадастрового квартала, в границах которого расположены здание, сооружение, объект незавершенного строительства	13:24:0107031
5.	Адрес здания, сооружения, объекта незавершенного строительства	—
5.1.	Сведения о местоположении здания, сооружения, объекта незавершенного строительства (при отсутствии адреса) в структурированном в соответствии с федеральной информационной адресной системой виде	Российская Федерация, Республика Мордовия, Ковылкино г, Саранская ул, д 66
5.3.	Дополнительные сведения о местоположении	—
6.	Иные сведения	—

3. Пояснения к сведениям об объекте недвижимости с кадастровым номером 13:24:0107031:56 :

1.	—
----	---

1. Сведения о характерных точках контура объекта недвижимости с кадастровым номером 13:24:0107031:57 :

Система координат			МСК-13, зона 1				Зона № <u>1</u>	
Обозначение характерных точек границ	Содержатся в Едином государственном реестре недвижимости			Определены в ходе выполнения комплексных кадастровых работ			Метод определения координат	Формулы, примененные для расчета средней квадратической погрешности определения координат характерных точек (Mt), м, с подставленными в такие формулы значениями и итоговые (вычисленные) значения Mt, м
	координаты, м		Радиус, м	координаты, м		Радиус, м		
	X	Y	R	X	Y	R		
1	2	3	4	5	6	7	8	9
н7370	—	—	—	377 589,02	1 210 496,50	—	Метод спутниковых геодезических измерений (определений)	$\sqrt{(0,00^2 + 0,10^2)} = 0,10$
н7380	—	—	—	377 596,12	1 210 487,97	—		
н7390	—	—	—	377 601,84	1 210 492,73	—		

1	2	3	4	5	6	7	8	9
н7400	—	—	—	377 594,74	1 210 501,26	—	Метод спутниковых геодезических измерений (определений)	$\sqrt{(0,00^2 + 0,10^2)} = 0,10$
н7370	—	—	—	377 589,02	1 210 496,50	—		

2. Сведения о характеристиках объекта недвижимости с кадастровым номером 13:24:0107031:57 :

№ п/п	Наименование характеристики	Значение характеристики
1	2	3
1.	Вид объекта недвижимости	Здание
2.	Ранее присвоенный государственный учетный номер (инвентарный) здания, сооружения, объекта незавершенного строительства	—
3.	Кадастровый номер земельного участка (земельных участков), в границах которого (которых) расположены здание, сооружение, объект незавершенного строительства	13:24:0107031:6
4.	Уникальный учетный номер кадастрового квартала, в границах которого расположены здание, сооружение, объект незавершенного строительства	13:24:0107031
5.	Адрес здания, сооружения, объекта незавершенного строительства	—
5.1.	Сведения о местоположении здания, сооружения, объекта незавершенного строительства (при отсутствии адреса) в структурированном в соответствии с федеральной информационной адресной системой виде	Российская Федерация, Республика Мордовия, Ковылкино г, Саранская ул, д 80
5.3.	Дополнительные сведения о местоположении	—
6.	Иные сведения	—

3. Пояснения к сведениям об объекте недвижимости с кадастровым номером 13:24:0107031:57 :

1.	—
----	---

1. Сведения о характерных точках контура объекта недвижимости с кадастровым номером 13:24:0107031:59 :

Система координат			МСК-13, зона 1				Зона № <u>1</u>	
Обозначение характерных точек границ	Содержатся в Едином государственном реестре недвижимости			Определены в ходе выполнения комплексных кадастровых работ			Метод определения координат	Формулы, примененные для расчета средней квадратической погрешности определения координат характерных точек (Mt), м, с подставленными в такие формулы значениями и итоговые (вычисленные) значения Mt, м
	координаты, м		Радиус, м	координаты, м		Радиус, м		
	X	Y	R	X	Y	R		
1	2	3	4	5	6	7	8	9
н733О	—	—	—	377 619,47	1 210 510,73	—	Метод спутниковых геодезических измерений (определений)	$\sqrt{(0,00^2 + 0,10^2)} = 0,10$
н734О	—	—	—	377 626,66	1 210 517,67	—		
н735О	—	—	—	377 622,15	1 210 522,35	—		
н736О	—	—	—	377 614,96	1 210 515,40	—		
н733О	—	—	—	377 619,47	1 210 510,73	—		
н733О	—	—	—	377 619,47	1 210 510,73	—		

2. Сведения о характеристиках объекта недвижимости с кадастровым номером 13:24:0107031:59 :

№ п/п	Наименование характеристики	Значение характеристики
1	2	3
1.	Вид объекта недвижимости	Здание
2.	Ранее присвоенный государственный учетный номер (инвентарный) здания, сооружения, объекта незавершенного строительства	—
3.	Кадастровый номер земельного участка (земельных участков), в границах которого (которых) расположены здание, сооружение, объект незавершенного строительства	13:24:0107031:24
4.	Уникальный учетный номер кадастрового квартала, в границах которого расположены здание, сооружение, объект незавершенного строительства	13:24:0107031

1	2	3
5.	Адрес здания, сооружения, объекта незавершенного строительства	—
5.1.	Сведения о местоположении здания, сооружения, объекта незавершенного строительства (при отсутствии адреса) в структурированном в соответствии с федеральной информационной адресной системой виде	Российская Федерация, Республика Мордовия, Ковылкино г, Саранская ул, д 84
5.3.	Дополнительные сведения о местоположении	—
6.	Иные сведения	—

3. Пояснения к сведениям об объекте недвижимости с кадастровым номером 13:24:0107031:59 :

1.	—
----	---

1. Сведения о характерных точках контура объекта недвижимости с кадастровым номером 13:24:0107031:60 :

Система координат	<u>МСК-13, зона 1</u>	Зона №	<u>1</u>
-------------------	-----------------------	--------	----------

Обозначение характерных точек границ	Содержатся в Едином государственном реестре недвижимости			Определены в ходе выполнения комплексных кадастровых работ			Метод определения координат	Формулы, примененные для расчета средней квадратической погрешности определения координат характерных точек (Mt), м, с подставленными в такие формулы значениями и итоговые (вычисленные) значения Mt, м
	координаты, м		Радиус, м	координаты, м		Радиус, м		
	X	Y	R	X	Y	R		
1	2	3	4	5	6	7	8	9
н6110	—	—	—	377 692,98	1 210 572,42	—	Метод спутниковых геодезических измерений (определений)	$\sqrt{(0,00^2 + 0,10^2)} = 0,10$
н6120	—	—	—	377 701,82	1 210 580,96	—		
н6130	—	—	—	377 696,47	1 210 586,50	—		
н6140	—	—	—	377 687,63	1 210 577,95	—		
н6110	—	—	—	377 692,98	1 210 572,42	—		

2. Сведения о характеристиках объекта недвижимости с кадастровым номером 13:24:0107031:60 :

№ п/п	Наименование характеристики	Значение характеристики
1	2	3
1.	Вид объекта недвижимости	Здание

1	2	3
2.	Ранее присвоенный государственный учетный номер (инвентарный) здания, сооружения, объекта незавершенного строительства	—
3.	Кадастровый номер земельного участка (земельных участков), в границах которого (которых) расположены здание, сооружение, объект незавершенного строительства	13:24:0107031:28
4.	Уникальный учетный номер кадастрового квартала, в границах которого расположены здание, сооружение, объект незавершенного строительства	13:24:0107031
5.	Адрес здания, сооружения, объекта незавершенного строительства	—
5.1.	Сведения о местоположении здания, сооружения, объекта незавершенного строительства (при отсутствии адреса) в структурированном в соответствии с федеральной информационной адресной системой виде	Российская Федерация, Республика Мордовия, Ковылкино г, Саранская ул, д 94
5.3.	Дополнительные сведения о местоположении	—
6.	Иные сведения	—

3. Пояснения к сведениям об объекте недвижимости с кадастровым номером 13:24:0107031:60 :

1.	—
----	---

1. Сведения о характерных точках контура объекта недвижимости с кадастровым номером 13:24:0107031:61 :

Система координат			МСК-13, зона 1				Зона № <u>1</u>	
Обозначение характерных точек границ	Содержатся в Едином государственном реестре недвижимости			Определены в ходе выполнения комплексных кадастровых работ			Метод определения координат	Формулы, примененные для расчета средней квадратической погрешности определения координат характерных точек (Mt), м, с подставленными в такие формулы значениями и итоговые (вычисленные) значения Mt, м
	координаты, м		Радиус, м	координаты, м		Радиус, м		
	X	Y	R	X	Y	R		
1	2	3	4	5	6	7	8	9
н7250	—	—	—	377 624,63	1 210 530,65	—	Метод спутниковых геодезических измерений (определений)	$\sqrt{(0,00^2 + 0,10^2)} = 0,10$
н7260	—	—	—	377 633,57	1 210 523,42	—		
н7270	—	—	—	377 639,10	1 210 530,26	—		

1	2	3	4	5	6	7	8	9
н7300	—	—	—	377 635,72	1 210 533,00	—	Метод спутниковых геодезических измерений (определений)	$\sqrt{(0,00^2 + 0,10^2)} = 0,10$
н7310	—	—	377 637,73	1 210 535,49	—			
н7320	—	—	377 632,17	1 210 539,98	—			
н7250	—	—	377 624,63	1 210 530,65	—			

2. Сведения о характеристиках объекта недвижимости с кадастровым номером 13:24:0107031:61 :

№ п/п	Наименование характеристики	Значение характеристики
1	2	3
1.	Вид объекта недвижимости	Здание
2.	Ранее присвоенный государственный учетный номер (инвентарный) здания, сооружения, объекта незавершенного строительства	—
3.	Кадастровый номер земельного участка (земельных участков), в границах которого (которых) расположены здание, сооружение, объект незавершенного строительства	13:24:0107031:25
4.	Уникальный учетный номер кадастрового квартала, в границах которого расположены здание, сооружение, объект незавершенного строительства	13:24:0107031
5.	Адрес здания, сооружения, объекта незавершенного строительства	—
5.1.	Сведения о местоположении здания, сооружения, объекта незавершенного строительства (при отсутствии адреса) в структурированном в соответствии с федеральной информационной адресной системой виде	Российская Федерация, Республика Мордовия, Ковылкино г, Саранская ул, д 86
5.3.	Дополнительные сведения о местоположении	—
6.	Иные сведения	—

3. Пояснения к сведениям об объекте недвижимости с кадастровым номером 13:24:0107031:61 :

1.	—
----	---

1. Сведения о характерных точках контура объекта недвижимости с кадастровым номером 13:24:0107031:68 :

Система координат		МСК-13, зона 1					Зона № <u>1</u>	
Обозначение характерных точек границ	Содержатся в Едином государственном реестре недвижимости			Определены в ходе выполнения комплексных кадастровых работ			Метод определения координат	Формулы, примененные для расчета средней квадратической погрешности определения координат характерных точек (Mt), м, с подставленными в такие формулы значениями и итоговые (вычисленные) значения Mt, м
	координаты, м		Радиус, м	координаты, м		Радиус, м		
	X	Y	R	X	Y	R		
1	2	3	4	5	6	7	8	9
н705О	—	—	—	377 774,08	1 210 644,67	—	Метод спутниковых геодезических измерений (определений)	$\sqrt{(0,00^2 + 0,10^2)} = 0,10$
н706О	—	—	—	377 781,89	1 210 651,85	—		
н707О	—	—	—	377 776,35	1 210 657,49	—		
н708О	—	—	—	377 768,60	1 210 650,41	—		
н705О	—	—	—	377 774,08	1 210 644,67	—		
н705О	—	—	—	377 774,08	1 210 644,67	—		

2. Сведения о характеристиках объекта недвижимости с кадастровым номером 13:24:0107031:68 :

№ п/п	Наименование характеристики	Значение характеристики
1	2	3
1.	Вид объекта недвижимости	Здание
2.	Ранее присвоенный государственный учетный номер (инвентарный) здания, сооружения, объекта незавершенного строительства	—
3.	Кадастровый номер земельного участка (земельных участков), в границах которого (которых) расположены здание, сооружение, объект незавершенного строительства	13:24:0107031:1
4.	Уникальный учетный номер кадастрового квартала, в границах которого расположены здание, сооружение, объект незавершенного строительства	13:24:0107031

1	2	3
5.	Адрес здания, сооружения, объекта незавершенного строительства	—
5.1.	Сведения о местоположении здания, сооружения, объекта незавершенного строительства (при отсутствии адреса) в структурированном в соответствии с федеральной информационной адресной системой виде	Российская Федерация, Республика Мордовия, Ковылкино г, Саранская ул, д 106
5.3.	Дополнительные сведения о местоположении	—
6.	Иные сведения	—

3. Пояснения к сведениям об объекте недвижимости с кадастровым номером 13:24:0107031:68 :

1.	—
----	---

1. Сведения о характерных точках контура объекта недвижимости с кадастровым номером 13:24:0107031:69 :

Система координат МСК-13, зона 1 Зона № 1

Обозначение характерных точек границ	Содержатся в Едином государственном реестре недвижимости			Определены в ходе выполнения комплексных кадастровых работ			Метод определения координат	Формулы, примененные для расчета средней квадратической погрешности определения координат характерных точек (Mt), м, с подставленными в такие формулы значениями и итоговые (вычисленные) значения Mt, м
	координаты, м		Радиус, м	координаты, м		Радиус, м		
	X	Y	R	X	Y	R		
1	2	3	4	5	6	7	8	9
н681О	—	—	—	377 825,12	1 210 706,90	—	Метод спутниковых геодезических измерений (определений)	$\sqrt{(0,00^2 + 0,10^2)} = 0,10$
н682О	—	—	—	377 827,33	1 210 704,73	—		
н683О	—	—	—	377 828,07	1 210 705,48	—		
н680О	—	—	—	377 835,14	1 210 698,55	—		
н677О	—	—	—	377 841,44	1 210 704,99	—		
н678О	—	—	—	377 832,15	1 210 714,08	—		
н681О	—	—	—	377 825,12	1 210 706,90	—		

2. Сведения о характеристиках объекта недвижимости с кадастровым номером 13:24:0107031:69 :

№ п/п	Наименование характеристики	Значение характеристики
1	2	3
1.	Вид объекта недвижимости	Здание
2.	Ранее присвоенный государственный учетный номер (инвентарный) здания, сооружения, объекта незавершенного строительства	—
3.	Кадастровый номер земельного участка (земельных участков), в границах которого (которых) расположены здание, сооружение, объект незавершенного строительства	13:24:0107031:33
4.	Уникальный учетный номер кадастрового квартала, в границах которого расположены здание, сооружение, объект незавершенного строительства	13:24:0107031
5.	Адрес здания, сооружения, объекта незавершенного строительства	—
5.1.	Сведения о местоположении здания, сооружения, объекта незавершенного строительства (при отсутствии адреса) в структурированном в соответствии с федеральной информационной адресной системой виде	Российская Федерация, Республика Мордовия, Ковылкино г, Саранская ул, д 116
5.3.	Дополнительные сведения о местоположении	—
6.	Иные сведения	—

3. Пояснения к сведениям об объекте недвижимости с кадастровым номером 13:24:0107031:69 :

1.	—
----	---

1. Сведения о характерных точках контура объекта недвижимости с кадастровым номером 13:24:0107031:71 :

Система координат		МСК-13, зона 1					Зона №		1	
Обозначение характерных точек границ	Содержатся в Едином государственном реестре недвижимости			Определены в ходе выполнения комплексных кадастровых работ			Метод определения координат	Формулы, примененные для расчета средней квадратической погрешности определения координат характерных точек (Mt), м, с подставленными в такие формулы значениями и итоговые (вычисленные) значения Mt, м		
	координаты, м		Радиус, м	координаты, м		Радиус, м				
	X	Y	R	X	Y	R				
1	2	3	4	5	6	7	8	9		
н7410	—	—	—	377 568,30	1 210 480,00	—	Метод спутниковых геодезических измерений (определений)	$\sqrt{(0,00^2 + 0,10^2)} = 0,10$		

1	2	3	4	5	6	7	8	9
н7420	—	—	—	377 575,35	1 210 472,62	—	Метод спутниковых геодезических измерений (определений)	$\sqrt{(0,00^2 + 0,10^2)} = 0,10$
н7520	—	—	—	377 582,44	1 210 479,39	—		
н7560	—	—	—	377 581,75	1 210 480,11	—		
н7530	—	—	—	377 582,61	1 210 480,94	—		
н7540	—	—	—	377 580,44	1 210 483,22	—		
н7550	—	—	—	377 579,57	1 210 482,39	—		
н7460	—	—	—	377 578,98	1 210 483,00	—		
н7470	—	—	—	377 577,54	1 210 481,62	—		
н7440	—	—	—	377 573,95	1 210 485,38	—		
н7410	—	—	—	377 568,30	1 210 480,00	—		

2. Сведения о характеристиках объекта недвижимости с кадастровым номером 13:24:0107031:71 :

№ п/п	Наименование характеристики	Значение характеристики
1	2	3
1.	Вид объекта недвижимости	Здание
2.	Ранее присвоенный государственный учетный номер (инвентарный) здания, сооружения, объекта незавершенного строительства	—
3.	Кадастровый номер земельного участка (земельных участков), в границах которого (которых) расположены здание, сооружение, объект незавершенного строительства	13:24:0107031:8
4.	Уникальный учетный номер кадастрового квартала, в границах которого расположены здание, сооружение, объект незавершенного строительства	13:24:0107031

1	2	3
5.	Адрес здания, сооружения, объекта незавершенного строительства	—
5.1.	Сведения о местоположении здания, сооружения, объекта незавершенного строительства (при отсутствии адреса) в структурированном в соответствии с федеральной информационной адресной системой виде	Российская Федерация, Республика Мордовия, Ковылкино г, Саранская ул, д 78
5.3.	Дополнительные сведения о местоположении	—
6.	Иные сведения	—

3. Пояснения к сведениям об объекте недвижимости с кадастровым номером 13:24:0107031:71 :

1. —

1. Сведения о характерных точках контура объекта недвижимости с кадастровым номером 13:24:0107031:72 :

Система координат МСК-13, зона 1 Зона № 1

Обозначение характерных точек границ	Содержатся в Едином государственном реестре недвижимости			Определены в ходе выполнения комплексных кадастровых работ			Метод определения координат	Формулы, примененные для расчета средней квадратической погрешности определения координат характерных точек (Mt), м, с подставленными в такие формулы значениями и итоговые (вычисленные) значения Mt, м
	координаты, м		Радиус, м	координаты, м		Радиус, м		
	X	Y	R	X	Y	R		
1	2	3	4	5	6	7	8	9
н765O	—	—	—	377 519,10	1 210 430,02	—	Метод спутниковых геодезических измерений (определений)	$\sqrt{(0,00^2 + 0,10^2)} = 0,10$
н766O	—	—	—	377 524,65	1 210 434,60	—		
н767O	—	—	—	377 517,61	1 210 443,15	—		
н768O	—	—	—	377 512,05	1 210 438,58	—		
н765O	—	—	—	377 519,10	1 210 430,02	—		

2. Сведения о характеристиках объекта недвижимости с кадастровым номером 13:24:0107031:72 :

№ п/п	Наименование характеристики	Значение характеристики
1	2	3
1.	Вид объекта недвижимости	Здание

1	2	3
2.	Ранее присвоенный государственный учетный номер (инвентарный) здания, сооружения, объекта незавершенного строительства	—
3.	Кадастровый номер земельного участка (земельных участков), в границах которого (которых) расположены здание, сооружение, объект незавершенного строительства	13:24:0107031:21
4.	Уникальный учетный номер кадастрового квартала, в границах которого расположены здание, сооружение, объект незавершенного строительства	13:24:0107031
5.	Адрес здания, сооружения, объекта незавершенного строительства	—
5.1.	Сведения о местоположении здания, сооружения, объекта незавершенного строительства (при отсутствии адреса) в структурированном в соответствии с федеральной информационной адресной системой виде	Российская Федерация, Республика Мордовия, Ковылкино г, Саранская ул, д 72
5.3.	Дополнительные сведения о местоположении	—
6.	Иные сведения	—

3. Пояснения к сведениям об объекте недвижимости с кадастровым номером 13:24:0107031:72 :

1.	—
----	---

1. Сведения о характерных точках контура объекта недвижимости с кадастровым номером 13:24:0107031:73 :

Система координат		МСК-13, зона 1					Зона № <u>1</u>	
Обозначение характерных точек границ	Содержатся в Едином государственном реестре недвижимости			Определены в ходе выполнения комплексных кадастровых работ			Метод определения координат	Формулы, примененные для расчета средней квадратической погрешности определения координат характерных точек (Mt), м, с подставленными в такие формулы значениями и итоговые (вычисленные) значения Mt, м
	координаты, м		Радиус, м	координаты, м		Радиус, м		
	X	Y	R	X	Y	R		
1	2	3	4	5	6	7	8	9
н807О	—	—	—	377 426,32	1 210 367,70	—	Метод спутниковых геодезических измерений (определений)	$\sqrt{(0,00^2 + 0,10^2)} = 0,10$
н808О	—	—	—	377 433,81	1 210 359,04	—		
н809О	—	—	—	377 439,07	1 210 363,58	—		

1	2	3	4	5	6	7	8	9
н8100	—	—	—	377 431,58	1 210 372,24	—	Метод спутниковых геодезических измерений (определений)	$\sqrt{(0,00^2 + 0,10^2)} = 0,10$
н8070	—	—	—	377 426,32	1 210 367,70	—		

2. Сведения о характеристиках объекта недвижимости с кадастровым номером 13:24:0107031:73 :

№ п/п	Наименование характеристики	Значение характеристики
1	2	3
1.	Вид объекта недвижимости	Здание
2.	Ранее присвоенный государственный учетный номер (инвентарный) здания, сооружения, объекта незавершенного строительства	—
3.	Кадастровый номер земельного участка (земельных участков), в границах которого (которых) расположены здание, сооружение, объект незавершенного строительства	13:24:0107031:16
4.	Уникальный учетный номер кадастрового квартала, в границах которого расположены здание, сооружение, объект незавершенного строительства	13:24:0107031
5.	Адрес здания, сооружения, объекта незавершенного строительства	—
5.1.	Сведения о местоположении здания, сооружения, объекта незавершенного строительства (при отсутствии адреса) в структурированном в соответствии с федеральной информационной адресной системой виде	Российская Федерация, Республика Мордовия, Ковылкино г, Саранская ул, д 60
5.3.	Дополнительные сведения о местоположении	—
6.	Иные сведения	—

3. Пояснения к сведениям об объекте недвижимости с кадастровым номером 13:24:0107031:73 :

1.	—
----	---

**АКТ
СОГЛАСОВАНИЯ МЕСТОПОЛОЖЕНИЯ ГРАНИЦ ЗЕМЕЛЬНЫХ УЧАСТКОВ
ПРИ ВЫПОЛНЕНИИ КОМПЛЕКСНЫХ КАДАСТРОВЫХ РАБОТ**

13:24:0107031

(наименование субъекта Российской Федерации, муниципального образования, населенного пункта, уникальные учетные номера кадастровых кварталов, а также иные сведения, позволяющие определить местоположение территории, на которой выполняются комплексные кадастровые работы)

№ п/п	Обозначение части (характерной точки) границы		Результат согласования (согласовано / спорное)	Кадастровые номера или обозначения смежных земельных участков	Сведения о лице, представившем возражения	Реквизиты вступившего в законную силу судебного акта
	от т.	до т.				
1	2	3	4	5	6	7
1	н80У	н84У	Согласовано	13:24:0107031:4		
	н84У	н80У	Согласовано	13:24:0107031:4		
2	н84У	н80У	Согласовано	13:24:0107031:3		
	169	169	Согласовано	13:24:0107031:5		
4	30	31	Согласовано	13:24:0107031:11		
	30	31	Согласовано	13:24:0107031:12		
5	31	30	Согласовано	13:24:0107031:11		
6	н22У	56	Согласовано	13:24:0107031:18		
7	56	н25У	Согласовано	13:24:0107031:18		
	56	н25У	Согласовано	13:24:0107031:19		
8	н25У	н26У	Согласовано	13:24:0107031:18		
	н26У	н22У	Согласовано	13:24:0107031:18		
9	н26У	н22У	Согласовано	13:24:0107031:9		
	94	н48У	Согласовано	13:24:0107031:21		
11	н48У	н50У	Согласовано	13:24:0107031:21		
	н48У	н50У	Согласовано	13:24:0107031:22		
12	н50У	н46У	Согласовано	13:24:0107031:21		
13	н46У	94	Согласовано	13:24:0107031:21		
	н46У	94	Согласовано	13:24:0107031:20		
14	н58У	65	Согласовано	13:24:0107031:26		
	65	н38У	Согласовано	13:24:0107031:26		
15	65	н38У	Согласовано	13:24:0107031:19		
	н38У	н63У	Согласовано	13:24:0107031:26		
17	н63У	н58У	Согласовано	13:24:0107031:25		
	н69У	н75У	Согласовано	13:24:0107031:28		
18	н69У	н75У	Согласовано	13:24:0107031:3		
	н75У	н69У	Согласовано	13:24:0107031:28		
20	н87У	н87У	Согласовано	13:24:0107031:31		
	22	н6У	Согласовано	13:24:0107031:1		
22	н6У	22	Согласовано	13:24:0107031:1		
	н6У	22	Согласовано	13:24:0107031:12		
23	91	93	Согласовано	13:24:0107031:2		
	91	93	Согласовано	13:24:0107031:33		
24	93	91	Согласовано	13:24:0107031:2		
25	н69У	н80У	Согласовано	13:24:0107031:3		
26	н84У	н75У	Согласовано	13:24:0107031:3		
27	153	153	Согласовано	13:24:0107031:3		
28	157	157	Согласовано	13:24:0107031:3		
29	н106У	н113У	Согласовано	13:24:0107031:6		
	н113У	н106У	Согласовано	13:24:0107031:6		
30	н113У	н106У	Согласовано	13:24:0107031:8		
	н113У	н106У	Согласовано	13:24:0107031:8		
31	н113У	н106У	Согласовано	13:24:0107031:8		
32	н18У	н22У	Согласовано	13:24:0107031:9		

Всего листов 2

Лист № 1

1	2	3	4	5	6	7
33	н26У	н21У	Согласовано	13:24:0107031:9		
34	н21У	н18У	Согласовано	13:24:0107031:9		
	н21У	н18У		13:24:0107031:17		
35	29	н6У	Согласовано	13:24:0107031:12		
	29	н6У		13:24:0107031:1		
36	н6У	33	Согласовано	13:24:0107031:12		
37	н21У	55	Согласовано	13:24:0107031:17		
38	36	н18У	Согласовано	13:24:0107031:17		
39	56	н30У	Согласовано	13:24:0107031:19		
	н30У	н34У		13:24:0107031:19		
40	н30У	н34У	Согласовано	13:24:0107031:20		
	н34У	н34У		13:24:0107031:20		
41	н34У	н25У	Согласовано	13:24:0107031:19		
42	н46У	96	Согласовано	13:24:0107031:20		
43	99	н34У	Согласовано	13:24:0107031:20		
	н30У	94		13:24:0107031:20		
44	н30У	94	Согласовано	13:24:0107031:20		
45	н48У	н50У	Согласовано	13:24:0107031:22		
46	н63У	н58У	Согласовано	13:24:0107031:25		
47	161	168	Согласовано	13:24:0107031:33		
	н38У	н38У		13:24:0107031:19		
48	63	н38У	Согласовано	13:24:0107031:19		
49	66	62	Согласовано	13:24:0107031:19		
				1		

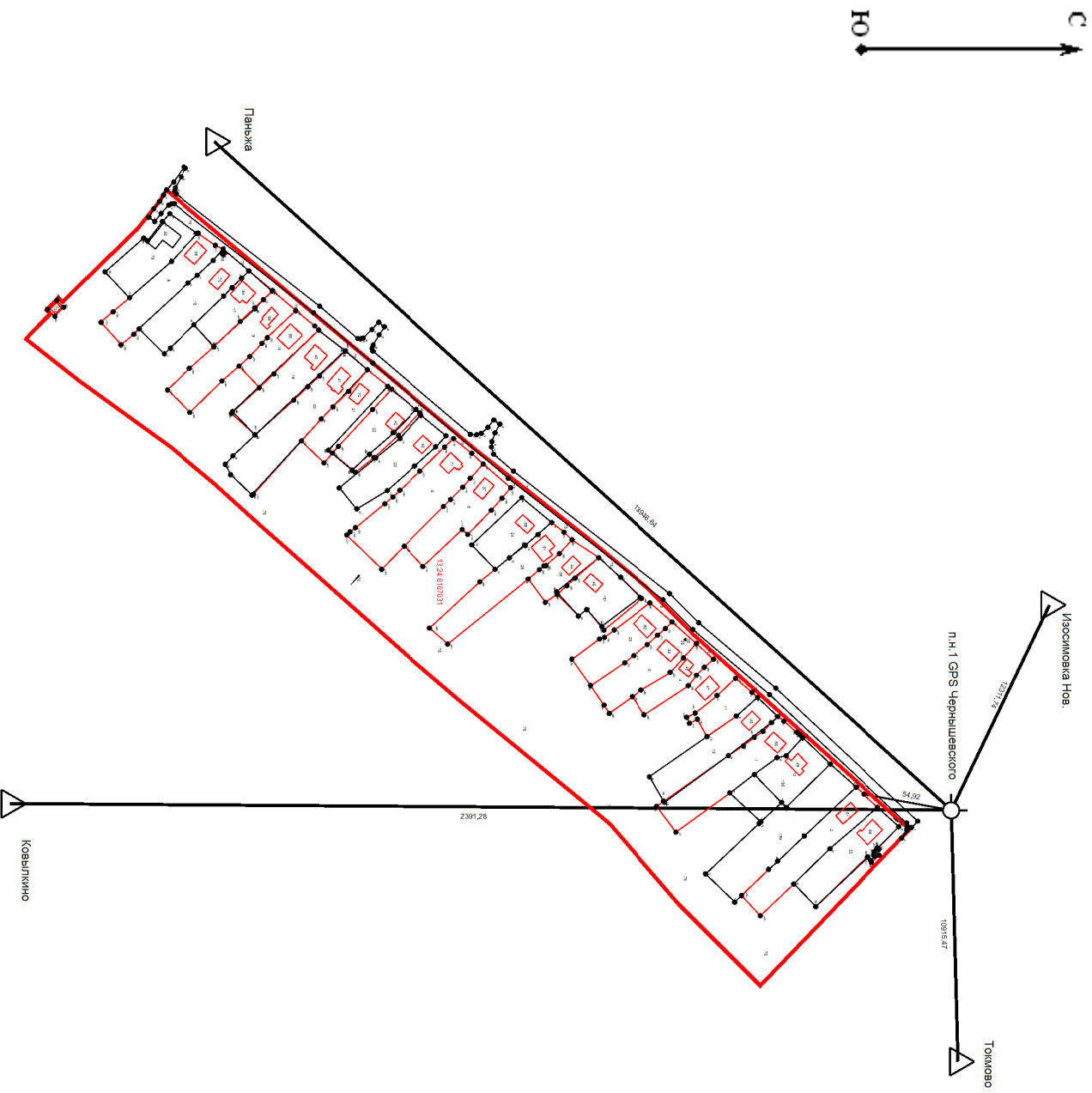
Председатель согласительной комиссии:

М.П.

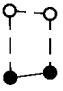





(подпись)

(фамилия, инициалы)

Схема геодезических построений



Условные обозначения:

-  - Контур участка или здания, размеры которого могут быть переданы в масштабе разделов графической части
-  - Существующая часть границы, имеющиеся в ЕГРН сведения о которой достаточны для определения ее местоположения
-  - Новов образованная часть границы, сведения о которой достаточны для определения ее местоположения
-  - Характерная точка границы, сведения о которой позволяют однозначно определить ее положение на местности
-  - Опорный пункт с указанием расстояний до поворотных точек объекта и до пунктов геосети
-  - Обозначение пункта геосети



Масштаб 1:1 300

Условные обозначения:

- 7 - Характерная точка границы, сведения о которой позволяют однозначно определить ее положение на местности
- Н6 - Образованная точка, сведения о которой позволяют однозначно определить ее местоположение
- 1 - Обозначение точки, прекращающей существование
- - Обозначение границы кадастрового квартала
- - Существующая часть границы, имеющаяся в ЕПРН сведения о которой достаточны для определения ее местоположения
- - Новая образованная часть границы, сведения о которой достаточны для определения ее местоположения
- - Обозначение уточненного или измененного земельного участка