

КАРТА-ПЛАН ТЕРРИТОРИИ

Пояснительная записка

1. Сведения о территории выполнения комплексных кадастровых работ:

Городское поселение Ковылкино Ковылкинского муниципального района Республики Мордовия (кадастровый квартал 13:24:0107021)

(наименование субъекта Российской Федерации, муниципального образования, населенного пункта, уникальные учетные номера кадастровых кварталов, иные сведения, позволяющие определить местоположение территории, на которой выполняются комплексные кадастровые работы, например, наименование садоводческого или огороднического некоммерческого товарищества, гаражного кооператива, элемента планировочной структуры)

2. Основания выполнения комплексных кадастровых работ:

Наименование, дата и номер документа, на основании которого выполняются комплексные кадастровые работы:

Муниципальный контракт № 0809500000322001035_111920, от 6 июня 2022 г., документ выдан Администрация Ковылкинского муниципального района Республики Мордовия

3. Дата подготовки карты-плана территории: 11 августа 2022 г.

4. Сведения о заказчике(ах) комплексных кадастровых работ:

В отношении юридического лица, органа местного самоуправления муниципального района, муниципального округа или городского округа либо уполномоченного исполнительного органа государственной власти субъекта Российской Федерации:

полное или сокращенное (в случае, если имеется) наименование: Администрация Ковылкинского муниципального района Республики Мордовия

основной государственный регистрационный номер: 1021300890885

идентификационный номер налогоплательщика: 1312089775

В отношении физического лица или представителя физических или юридических лиц:

фамилия, имя, отчество (последнее - при наличии): —

страховой номер индивидуального лицевого счета в системе обязательного пенсионного страхования Российской Федерации (СНИЛС): —

Наименование и реквизиты документа, подтверждающие полномочия представителя заказчика(ов) комплексных кадастровых работ:

—

Адрес электронной почты (для направления уведомления о результатах внесения сведений в Единый государственный реестр недвижимости):

—

5. Сведения об исполнителе комплексных кадастровых работ:

Полное или сокращенное (в случае, если имеется) наименование и адрес юридического лица, с которым заключен государственный или муниципальный контракт либо договор подряда на выполнение комплексных кадастровых работ:

ООО "ЭКЦ "ПБ", адрес: 420140, Татарстан Респ, Казань г, Юлиуса Фучика ул, 90А ДОМ, 901 ПОМЕЩЕНИЕ

Фамилия, имя, отчество кадастрового инженера (последнее - при наличии): *Березинец Олеся Николаевна*
и основной государственный регистрационный номер кадастрового инженера индивидуального предпринимателя (ОГРНИП): *-*

Страховой номер индивидуального лицевого счета в системе обязательного пенсионного страхования Российской Федерации (СНИЛС) кадастрового инженера: *183-176-113-66*

Уникальный реестровый номер кадастрового инженера в реестре саморегулируемой организации кадастровых инженеров и дата внесения сведений о физическом лице в такой реестр: *7516, 30 июня 2016 г.*

Полное или (в случае, если имеется) сокращенное наименование саморегулируемой организации кадастровых инженеров, членом которой является кадастровый инженер: *А СРО "Кадастровые инженеры"*

Контактный телефон: *+79786214484, +79787904098*

Почтовый адрес и адрес электронной почты, по которым осуществляется связь с кадастровым инженером: *299046, Севастополь г, Севастополь г, Победы пр-кт, д 25, 8 кв, lexa_berezi@mail.ru*

6. Перечень документов, использованных при подготовке карты-плана территории:

№ п/п	Реквизиты документа				
	Вид	Дата	Номер	Наименование	Иные сведения
1	2	3	4	5	6
1	Кадастровый план территории, выдан: Филиал Федерального государственного бюджетного учреждения "Федеральная кадастровая палата Федеральной службы государственной регистрации, кадастра и картографии" по Республике Мордовия	16 мая 2022 г.	КУВИ-001/2022-73265859	Кадастровый план территории	-
2	Документы градостроительного зонирования (Правила землепользования и застройки), выдан: Совет депутатов городского поселения Ковылкино	4 декабря 2018 г.	4	Правила землепользования и застройки городского поселения Ковылкино Ковылкинского муниципального района Республики Мордовия	-

1	2	3	4	5	6
3	Материалы картографо-геодезического фонда, выдан: Федеральная служба государственной регистрации, кадастра и картографии (Росреестр)	28 июля 2022 г.	02-26/67-ДСП	О предоставлении документов ГФДЗ (сопроводительное письмо)	—
4	Материалы картографо-геодезического фонда, выдан: Федеральная служба государственной регистрации, кадастра и картографии (Росреестр)	29 июля 2022 г.	07-14/5843	О предоставлении документов ГФДЗ (сопроводительное письмо)	—
5	Материалы картографо-геодезического фонда, выдан: ФГУП "ВАГП" МРГЦ	25 декабря 2009 г.	б/н	План-схема (адресный план) г.Ковылкино масштаба 1:5000	—
6	Технический паспорт объекта индивидуального жилищного строительства, выдан: Филиал ФГУП "РОСТЕХИНВЕНТАРИЗАЦИЯ" по Республике Мордовия	16 января 2012 г.	б/н	Фотокопии технических паспортов на индивидуальные жилые дома	—
7	Копия страницы печатного издания, содержащей извещение о проведении собрания о согласовании местоположения границ земельного участка, включая первый лист, содержащего реквизиты такого печатного издания, выдан: "Голос Примокшанья"	10 июня 2022 г.	23 (13067)	Копия страницы печатного издания (газеты) о проведении ККР	—
8	Выписка из Реестра, содержащая относящиеся к информации ограниченного доступа сведения об объекте учета, выдан: ФГБУ "Центр геодезии, картографии и ИПД"	14 июля 2022 г.	170-16352/2022-В	Выписка о пунктах государственной геодезической сети	—

1	2	3	4	5	6
9	Выписка из Реестра, содержащая относящиеся к информации ограниченного доступа сведения об объекте учета, выдан: ФГБУ "Центр геодезии, картографии и ИПД"	15 июня 2022 г.	111/7891	Выписка о пунктах государственной геодезической сети	—

7. Пояснения к карте-плану территории:

Основания выполнения комплексных кадастровых работ

Комплексные кадастровые работы были проведены на основании Муниципального контракта №0809500000322001035_111920 на выполнение комплексных кадастровых работ на территории Ковылкинского муниципального района Республики Мордовия от 06.06.2022.

Правила землепользования и застройки городского поселения Ковылкино Ковылкинского муниципального района Республики Мордовия утверждены Решением Совета депутатов Кочелаевского сельского поселения от 04.12.2018г №4, информация размещена на официальном сайте администрации <https://admkovilkino.ru>.

Согласно части 3 статьи 42.8 Закона №221-ФЗ в ходе выполнения ККР о отношении кадастрового квартала 13:24:0107021 при уточнении местоположения границ земельных участков (в том числе в целях исправления реестровой ошибки в описании местоположения границ земельного участка) их площадь не уменьшалась и не увеличивалась более чем на 10% задекларированной площади земельного участка.

Комплексные кадастровые работы были проведены в отношении объектов, расположенных на территории кадастрового квартала 13:24:0107021, из них:

- 10 земельных участков общей площадью 13560 кв.м, местоположение которых уточнено;
- 11 земельных участков общей площадью 14648 кв.м. в отношении которых исправилась реестровая ошибка;
- 17 объектов капитального строительства, местоположение которых уточнено.

Сведения о кадастровом инженере

Сведения о кадастровом инженере:

1. Березинец Олеся Николаевна;
2. СНИЛС 183-176-113-66;
3. Номер регистрации в государственном реестре лиц, осуществляющих кадастровую деятельность: 32487;
4. Контактный телефон: +79786214484
5. Почтовый адрес и адрес электронной почты, по которым осуществляется связь с кадастровым инженером: 299011, г.Севастополь, ул.Балаклавская, д.4 офис 1 или 299046, г.Севастополь, пр-кт Победы, д.25 кв.8; lexa_berezi@mail.ru;
6. Сокращенное наименование юридического лица, работником которого является кадастровый инженер: Индивидуальный предприниматель (ОГРНИП 321920000005793);
7. Наименование саморегулируемой организации кадастровых инженеров, членом которой является кадастровый инженер: А СРО "Кадастровые инженеры", номер в государственном реестре саморегулируемых организаций кадастровых инженеров №002 от 08.07.2016г, реестровый номер 7516, дата включения кадастрового инженера в реестр членов Ассоциации СКИ 30.06.2016;
8. Номер и дата заключения договора на выполнение кадастровых работ: Договора субподряда на выполнение комплексных кадастровых работ №4 от «06» июня 2022г.

Сведения об уточняемых земельных участках

В ходе проведения комплексных кадастровых работ уточнены границы 10 земельных участков.

В случае отсутствия сведений о местоположении границ земельных участков в документах предусмотренных ч.10 ст. 22 Федерального закона от 13 июля 2015 года №218-ФЗ "О государственной регистрации недвижимости", содержащих сведения о местоположении границ земельных участков, местоположение границ уточняемых земельных участков определялось с учетом существования границ на местности пятнадцать и более лет, закрепленных с использованием объектов искусственного происхождения, позволяющих определить местоположение границ земельных участков.

Границы уточняемых земельных участков проходят по существующим на местности жестким контурам (каменные заборы, столбы ограждения, углы, стены и отмостка зданий и т.д.)

Не были уточнены границы земельного участка с К№13:24:0107021:18, который был преобразован в участок с К№13:24:0107021:19 большей площадью (границы установлены).

Сведения об образуемых земельных участках

Карта-планом территории не предполагается образование земельных участков.

Сведения об уточняемых земельных участках, необходимые для исправления реестровых ошибок в сведениях о местоположении их границ

В ходе проведения комплексных кадастровых работ исправлены границы 11 земельных участков.

Граница земельного участка с К№13:24:0107021:13 была откорректирована в результате устранения чересполосицы, пересечений или добавления в контур поворотных точек смежных участков, поэтому изменились несущественно.

Координаты остальных исправленных земельных участков, приведенные в ЕГРН, не соответствуют фактическому местоположению границ земельного участка на местности, или представлены в условной системе координат.

Границы земельных участков на местности проходят по ограждениям и меже, при этом границы земельного участка, сведения о котором содержатся в ЕГРН пересекают существующие жесткие контура, в т.ч. и границы смежных земельных участков, определенные методом спутниковых геодезических измерений при выполнении комплексных кадастровых работ. Таким образом, после уточнения местоположения границ данных земельных участков, их местоположение приводится в соответствие с фактическим, что позволяет, в том числе, устранить пересечения со смежными земельными участками.

Суть реестровых ошибок заключается в том, что фактическое местоположение земельных участков не соответствует данным сведений ЕГРН, что согласно письму Минэкономразвития России от 06.11.2018 N 32226-ВА/Д23 является причиной для уточнения (исправления) границ участков.

Описание местоположения здания, сооружения, объекта незавершенного строительства на земельном участке

В ходе выполнения комплексных кадастровых работ уточнено местоположение 17 объектов капитального строительства.

Не было установлено местоположение объектов капитального строительства:

- 1) К№13:24:0107021:50 (ул.Совхозная,27) и К№13:24:0107021:51 (ул.Совхозная,15) из-за полного разрушения или сноса дома;
- 2) К№13:24:0107021:52 по ул.Совхозная,4 находится за границами кадастрового квартала 13:24:0107021.

Сведения о пунктах геодезической сети и средствах измерений

1. Сведения о пунктах геодезической сети:

№ п/п	Вид геодезической сети	Название пункта геодезической сети и тип знака	Система координат пункта геодезической сети	Координаты пункта, м		Дата обследования 28 июля 2022 г.		
						Сведения о состоянии		
				Х	У	наружного знака пункта	центра знака	марки центра пункта
1	2	3	4	5	6	7	8	9
1	ГГС	Ковылкино, пир.	МСК-13, зона 1	375 492,42	1 210 675,45	Утрачен	Сохранился	Сохранился

1	2	3	4	5	6	7	8	9
2	ГГС	Изосимовка Нов., пир.	МСК-13, зона 1	383 219,35	1 199 597,32	Утрачен	Сохранился	Сохранился
3	ГГС	Паньжа, пир.		367 545,94	1 201 331,12			
4	ГГС	Токмово, пир.		378 116,46	1 221 605,77			

2. Сведения об использованных средствах измерений:

№ п/п	Наименование и обозначение типа средства измерений - прибора (инструмента, аппаратуры)	Заводской или серийный номер средства измерений	Реквизиты свидетельства о поверке прибора (инструмента, аппаратуры) и (или) срок действия поверки
1	2	3	4
1	Аппаратура геодезическая спутниковая PrinCe i30	3311907	Свидетельство о поверке № С-ВЮМ/28-03-2022/143324614 выдано 28.03.2022г ООО "ТЕСТИНТЕХ", действительно до 27.03.2023г
2	Аппаратура геодезическая спутникова PrinCe X91	918941	Свидетельство о поверке № С-ВЮМ/27-04-2022/152364216 от 27.04.2022 выдано ООО "ТЕСТИНТЕХ" действительно до 26.04.2023

Сведения об уточняемых земельных участках

1. Сведения о характерных точках границ уточняемого земельного участка с кадастровым номером 13:24:0107021:4 :
 Система координат МСК-13, зона 1 Зона № 1

Обозначение характерных точек границ	Координаты, м				Метод определения координат	Формулы, примененные для расчета средней квадратической погрешности определения координат характерных точек границ (Mt), с подставленными в такие формулы значениями и итоговые (вычисленные) значения Mt, м	Описание закрепления точки
	содержатся в Едином государственном реестре недвижимости		определены в результате выполнения комплексных кадастровых работ				
	X	Y	X	Y			
1	2	3	4	5	6	7	8
н18У	—	—	376 724,95	1 209 481,63	Метод спутниковых геодезических измерений (определений)	$\sqrt{(m0^2 + m1^2)} = \sqrt{(0,00^2 + 0,10^2)} = 0,10$	—
н17У	—	—	376 749,05	1 209 470,73			
н16У	—	—	376 778,46	1 209 461,68			
н84У	—	—	376 784,19	1 209 459,57			
н58У	—	—	376 791,68	1 209 475,41			
н57У	—	—	376 771,87	1 209 485,11			
н56У	—	—	376 758,88	1 209 490,68			
н55У	—	—	376 735,43	1 209 502,65			
н18У	—	—	376 724,95	1 209 481,63			

2. Сведения о частях границ уточняемого земельного участка с кадастровым номером 13:24:0107021:4 :

Обозначение части границ		Горизонтальное проложение (S), м	Описание прохождения части границ	Сведения о согласовании местоположения границ (согласовано/спорное)
от т.	до т.			
1	2	3	4	5
н18У	н17У	26,45	—	согласовано

1	2	3	4	5
н17У	н16У	30,77	—	согласовано
н16У	н84У	6,11		
н84У	н58У	17,52		
н58У	н57У	22,06		
н57У	н56У	14,13		
н56У	н55У	26,33		
н55У	н18У	23,49		

3. Сведения о характеристиках уточняемого земельного участка с кадастровым номером 13:24:0107021:4 :

№ п/п	Наименование характеристики земельного участка	Значение характеристики
1	2	3
1.	Адрес земельного участка	—
1.1.	Сведения о местоположении земельного участка (при отсутствии адреса) в структурированном в соответствии с федеральной информационной адресной системой виде	Российская Федерация, Республика Мордовия, Ковылкинский р-н, Ковылкино г, Совхозная ул
1.2.	Дополнительные сведения о местоположении земельного участка	—
2.	Площадь земельного участка ± величина погрешности определения (вычисления) площади ($P \pm \Delta P$), м ²	1 328 ± 13,00
3.	Формула, примененная для вычисления предельной погрешности определения площади земельного участка, с подставленными значениями и итоговые (вычисленные) значения	$3,5 * M_t * \sqrt{P} = 3,5 * 0,1 * \sqrt{1328} = 13$
4.	Площадь земельного участка согласно сведениям Единого государственного реестра недвижимости (Ркад), м ²	1 328,00
5.	Оценка расхождения Р и Ркад ($P - P_{кад}$), м ²	0
6.	Предельный минимальный и максимальный размеры земельного участка (Рмин и Рмакс), м ²	Рмин = — Рмакс = —
7.	Вид (виды) разрешенного использования	Для индивидуального жилищного строительства
7.1.	Дополнительные сведения об использовании земельного участка	—
8.	Кадастровый или иной государственный учетный номер (инвентарный) здания, сооружения, объекта незавершенного строительства, расположенного на земельном участке	—
9.	Сведения о земельных участках (землях общего пользования, территории общего пользования), посредством которых обеспечивается доступ	—

1	2			3			
10.	Иные сведения			—			
4. Пояснения к сведениям об уточняемом земельном участке с кадастровым номером <u>13:24:0107021:4</u> :							
1.	—						
1. Сведения о характерных точках границ уточняемого земельного участка с кадастровым номером <u>13:24:0107021:5</u> :							
Система координат <u>МСК-13, зона 1</u>				Зона № <u>1</u>			
Обозначение характерных точек границ	Координаты, м				Метод определения координат	Формулы, примененные для расчета средней квадратической погрешности определения координат характерных точек границ (Mt), с подставленными в такие формулы значениями и итоговые (вычисленные) значения Mt, м	Описание закрепления точки
	содержатся в Едином государственном реестре недвижимости		определены в результате выполнения комплексных кадастровых работ				
	X	Y	X	Y			
1	2	3	4	5	6	7	8
н49У	—	—	376 809,42	1 209 663,47	Метод спутниковых геодезических измерений (определений)	$\sqrt{(m0^2 + m1^2)} = \sqrt{(0,00^2 + 0,10^2)} = 0,10$	—
н6	—	—	376 803,18	1 209 649,39			
н5	—	—	376 821,49	1 209 640,96			
н4У	—	—	376 826,73	1 209 638,36			
6	—	—	376 858,68	1 209 625,34	Аналитический метод		
н85У	—	—	376 892,70	1 209 608,61	Метод спутниковых геодезических измерений (определений)		
н86У	—	—	376 901,67	1 209 621,69			
н51У	—	—	376 858,00	1 209 641,13			
н50У	—	—	376 833,50	1 209 651,97			
н49У	—	—	376 809,42	1 209 663,47			

2. Сведения о частях границ уточняемого земельного участка с кадастровым номером 13:24:0107021:5 :

Обозначение части границ		Горизонтальное проложение (S), м	Описание прохождения части границ	Сведения о согласовании местоположения границ (согласовано/спорное)
от т.	до т.			
1	2	3	4	5
н49У	н6	15,40	—	согласовано
н6	н5	20,16		
н5	н4У	5,85		
н4У	6	34,50		
6	н85У	37,91		
н85У	н86У	15,86		
н86У	н51У	47,80		
н51У	н50У	26,79		
н50У	н49У	26,69		

3. Сведения о характеристиках уточняемого земельного участка с кадастровым номером 13:24:0107021:5 :

№ п/п	Наименование характеристики земельного участка	Значение характеристики
1	2	3
1.	Адрес земельного участка	—
1.1.	Сведения о местоположении земельного участка (при отсутствии адреса) в структурированном в соответствии с федеральной информационной адресной системой виде	Российская Федерация, Республика Мордовия, Ковылкинский р-н, Ковылкино г, Совхозная ул, 27
1.2.	Дополнительные сведения о местоположении земельного участка	—
2.	Площадь земельного участка ± величина погрешности определения (вычисления) площади ($P \pm \Delta P$), м ²	1 488 ± 14,00
3.	Формула, примененная для вычисления предельной погрешности определения площади земельного участка, с подставленными значениями и итоговые (вычисленные) значения	$3,5 * M_t * \sqrt{P} = 3,5 * 0,1 * \sqrt{1488} = 14$
4.	Площадь земельного участка согласно сведениям Единого государственного реестра недвижимости (Ркад), м ²	1 488,00
5.	Оценка расхождения P и Ркад (P - Ркад), м ²	0
6.	Предельный минимальный и максимальный размеры земельного участка (Рмин и Рмакс), м ²	Рмин = — Рмакс = —
7.	Вид (виды) разрешенного использования	Для размещения дома индивидуальной жилой застройки
7.1.	Дополнительные сведения об использовании земельного участка	—

1	2	3
8.	Кадастровый или иной государственный учетный номер (инвентарный) здания, сооружения, объекта незавершенного строительства, расположенного на земельном участке	—
9.	Сведения о земельных участках (землях общего пользования, территории общего пользования), посредством которых обеспечивается доступ	—
10.	Иные сведения	—

4. Пояснения к сведениям об уточняемом земельном участке с кадастровым номером 13:24:0107021:5 :

1.	—
----	---

1. Сведения о характерных точках границ уточняемого земельного участка с кадастровым номером 13:24:0107021:10 :
 Система координат МСК-13, зона 1 Зона № 1

Обозначение характерных точек границ	Координаты, м				Метод определения координат	Формулы, примененные для расчета средней квадратической погрешности определения координат характерных точек границ (Mt), с подставленными в такие формулы значениями и итоговые (вычисленные) значения Mt, м	Описание закрепления точки	
	содержатся в Едином государственном реестре недвижимости		определены в результате выполнения комплексных кадастровых работ					
	X	Y	X	Y				
1	2	3	4	5	6	7	8	
1	—	—	376 773,02	1 209 580,18	Аналитический метод	$\sqrt{(m0^2 + m1^2)} = \sqrt{(0,00^2 + 0,10^2)} = 0,10$	Долговременный межевой знак	
н1	—	—	376 767,28	1 209 567,08	Метод спутниковых геодезических измерений (определений)			
2	—	—	376 784,38	1 209 559,63	Аналитический метод			
3	—	—	376 787,50	1 209 558,38				
4	—	—	376 830,32	1 209 538,56				
н2У	—	—	376 833,33	1 209 537,29				
н3У	—	—	376 840,06	1 209 551,35	Метод спутниковых геодезических измерений (определений)			—

1	2	3	4	5	6	7	8
5	—	—	376 835,33	1 209 553,38	Аналитический метод	$\sqrt{(m_0^2 + m_1^2)} = \sqrt{(0,00^2 + 0,10^2)} = 0,10$	Долговременный межевой знак
1	—	—	376 773,02	1 209 580,18			

2. Сведения о частях границ уточняемого земельного участка с кадастровым номером 13:24:0107021:10 :

Обозначение части границ		Горизонтальное проложение (S), м	Описание прохождения части границ	Сведения о согласовании местоположения границ (согласовано/спорное)
от т.	до т.			
1	2	3	4	5
1	н1	14,30	—	согласовано
н1	2	18,65		
2	3	3,36		
3	4	47,18		
4	н2У	3,27		
н2У	н3У	15,59		
н3У	5	5,15		
5	1	67,83		

3. Сведения о характеристиках уточняемого земельного участка с кадастровым номером 13:24:0107021:10 :

№ п/п	Наименование характеристики земельного участка	Значение характеристики
1	2	3
1.	Адрес земельного участка	—
1.1.	Сведения о местоположении земельного участка (при отсутствии адреса) в структурированном в соответствии с федеральной информационной адресной системой виде	Российская Федерация, Республика Мордовия, Ковылкинский р-н, Ковылкино г, Совхозная ул, 15
1.2.	Дополнительные сведения о местоположении земельного участка	—
2.	Площадь земельного участка ± величина погрешности определения (вычисления) площади ($P \pm \Delta P$), м ²	1 076 ± 11,00
3.	Формула, примененная для вычисления предельной погрешности определения площади земельного участка, с подставленными значениями и итоговые (вычисленные) значения	$3,5 * M_t * \sqrt{P} = 3,5 * 0,1 * \sqrt{1076} = 11$
4.	Площадь земельного участка согласно сведениям Единого государственного реестра недвижимости (Ркад), м ²	1 076,00
5.	Оценка расхождения P и Ркад ($P - P_{кад}$), м ²	0

1	2	3
6.	Предельный минимальный и максимальный размеры земельного участка (Р _{мин} и Р _{макс}), м ²	Р _{мин} = — Р _{макс} = —
7.	Вид (виды) разрешенного использования	Для индивидуального жилищного строительства
7.1.	Дополнительные сведения об использовании земельного участка	—
8.	Кадастровый или иной государственный учетный номер (инвентарный) здания, сооружения, объекта незавершенного строительства, расположенного на земельном участке	—
9.	Сведения о земельных участках (землях общего пользования, территории общего пользования), посредством которых обеспечивается доступ	—
10.	Иные сведения	—

4. Пояснения к сведениям об уточняемом земельном участке с кадастровым номером 13:24:0107021:10 :

1.	—
----	---

1. Сведения о характерных точках границ уточняемого земельного участка с кадастровым номером 13:24:0107021:14 :
Система координат МСК-13, зона 1 Зона № 1

Обозначение характерных точек границ	Координаты, м				Метод определения координат	Формулы, примененные для расчета средней квадратической погрешности определения координат характерных точек границ (Mt), с подставленными в такие формулы значениями и итоговые (вычисленные) значения Mt, м	Описание закрепления точки
	содержатся в Едином государственном реестре недвижимости		определены в результате выполнения комплексных кадастровых работ				
	X	Y	X	Y			
1	2	3	4	5	6	7	8
н20У	—	—	376 785,85	1 209 608,12	Метод спутниковых геодезических измерений (определений)	$\sqrt{(m_0^2 + m_1^2)} = \sqrt{(0,00^2 + 0,10^2)} = 0,10$	—
н21У	—	—	376 805,23	1 209 599,95			
н22У	—	—	376 811,52	1 209 597,10			
н23У	—	—	376 820,35	1 209 592,85			
н24У	—	—	376 843,33	1 209 582,90			

1	2	3	4	5	6	7	8
н25У	—	—	376 863,96	1 209 573,81	Метод спутниковых геодезических измерений (определений)	$\sqrt{(m_0^2 + m_1^2)} = \sqrt{(0,00^2 + 0,10^2)} = 0,10$	—
н26У	—	—	376 870,59	1 209 586,59			
н27У	—	—	376 859,98	1 209 592,20			
29	—	—	376 851,67	1 209 596,23	Аналитический метод		Долговременный межевой знак
н28У	—	—	376 826,89	1 209 607,45	Метод спутниковых геодезических измерений (определений)		—
н29У	—	—	376 809,00	1 209 615,22			
30	—	—	376 792,24	1 209 621,34	Аналитический метод		Долговременный межевой знак
н20У	—	—	376 785,85	1 209 608,12	Метод спутниковых геодезических измерений (определений)		—

2. Сведения о частях границ уточняемого земельного участка с кадастровым номером 13:24:0107021:14 :

Обозначение части границ		Горизонтальное проложение (S), м	Описание прохождения части границ	Сведения о согласовании местоположения границ (согласовано/спорное)
от т.	до т.			
1	2	3	4	5
н20У	н21У	21,03	—	согласовано
н21У	н22У	6,91		
н22У	н23У	9,80		
н23У	н24У	25,04		
н24У	н25У	22,54		
н25У	н26У	14,40		
н26У	н27У	12,00		
н27У	29	9,24		
29	н28У	27,20		
н28У	н29У	19,50		
н29У	30	17,84		
30	н20У	14,68		

3. Сведения о характеристиках уточняемого земельного участка с кадастровым номером 13:24:0107021:14 :

№ п/п	Наименование характеристики земельного участка	Значение характеристики
-------	--	-------------------------

1	2	3
1.	Адрес земельного участка	—
1.1.	Сведения о местоположении земельного участка (при отсутствии адреса) в структурированном в соответствии с федеральной информационной адресной системой виде	Российская Федерация, Республика Мордовия, Ковылкинский р-н, Ковылкино г, Совхозная ул, 21
1.2.	Дополнительные сведения о местоположении земельного участка	—
2.	Площадь земельного участка ± величина погрешности определения (вычисления) площади ($P \pm \Delta P$), м ²	1 320 ± 13,00
3.	Формула, примененная для вычисления предельной погрешности определения площади земельного участка, с подставленными значениями и итоговые (вычисленные) значения	$3,5 * M_t * \sqrt{P} = 3,5 * 0,1 * \sqrt{1320} = 13$
4.	Площадь земельного участка согласно сведениям Единого государственного реестра недвижимости (Ркад), м ²	1 200,00
5.	Оценка расхождения P и Ркад ($P - P_{кад}$), м ²	120
6.	Предельный минимальный и максимальный размеры земельного участка (Рмин и Рмакс), м ²	Рмин = — Рмакс = —
7.	Вид (виды) разрешенного использования	Для индивидуального жилищного строительства
7.1.	Дополнительные сведения об использовании земельного участка	—
8.	Кадастровый или иной государственный учетный номер (инвентарный) здания, сооружения, объекта незавершенного строительства, расположенного на земельном участке	—
9.	Сведения о земельных участках (землях общего пользования, территории общего пользования), посредством которых обеспечивается доступ	—
10.	Иные сведения	—
4. Пояснения к сведениям об уточняемом земельном участке с кадастровым номером		13:24:0107021:14 :
1.	—	—

1. Сведения о характерных точках границ уточняемого земельного участка с кадастровым номером _____					13:24:0107021:17 _____ :		
Система координат _____			МСК-13, зона 1 _____		Зона № _____ 1 _____		
Обозначение характерных точек границ	Координаты, м				Метод определения координат	Формулы, примененные для расчета средней квадратической погрешности определения координат характерных точек границ (Mt), с подставленными в такие формулы значениями и итоговые (вычисленные) значения Mt, м	Описание закрепления точки
	содержатся в Едином государственном реестре недвижимости		определены в результате выполнения комплексных кадастровых работ				
	X	Y	X	Y			
1	2	3	4	5	6	7	8
23	—	—	376 703,40	1 209 438,30	Аналитический метод	$\sqrt{(m_0^2 + m_1^2)} = \sqrt{(0,00^2 + 0,10^2)} = 0,10$	Долговременный межевой знак (деревянный столб)
н39У	—	—	376 694,03	1 209 418,36	Метод спутниковых геодезических измерений (определений)		—
н40У	—	—	376 710,80	1 209 410,27			
н41У	—	—	376 719,32	1 209 407,32			
н42У	—	—	376 724,83	1 209 405,20			
н43У	—	—	376 744,35	1 209 396,16			
н44У	—	—	376 747,67	1 209 394,47			
н19У	—	—	376 756,54	1 209 414,76			
27	—	—	376 738,49	1 209 423,24	Аналитический метод		Долговременный межевой знак (деревянный столб)
26	—	—	376 738,23	1 209 422,76			
25	—	—	376 721,26	1 209 430,98			
24	—	—	376 720,14	1 209 430,83			

1	2	3	4	5	6	7	8
23	—	—	376 703,40	1 209 438,30	Аналитический метод	$\sqrt{(m_0^2 + m_1^2)} = \sqrt{(0,00^2 + 0,10^2)} = 0,10$	Долговременный межевой знак (деревянный столб)

2. Сведения о частях границ уточняемого земельного участка с кадастровым номером 13:24:0107021:17 :

Обозначение части границ		Горизонтальное проложение (S), м	Описание прохождения части границ	Сведения о согласовании местоположения границ (согласовано/спорное)
от т.	до т.			
1	2	3	4	5
23	н39У	22,03	—	согласовано
н39У	н40У	18,62		
н40У	н41У	9,02		
н41У	н42У	5,90		
н42У	н43У	21,51		
н43У	н44У	3,73		
н44У	н19У	22,14		
н19У	27	19,94		
27	26	0,55		
26	25	18,86		
25	24	1,13		
24	23	18,33		

3. Сведения о характеристиках уточняемого земельного участка с кадастровым номером 13:24:0107021:17 :

№ п/п	Наименование характеристики земельного участка	Значение характеристики
1	2	3
1.	Адрес земельного участка	—
1.1.	Сведения о местоположении земельного участка (при отсутствии адреса) в структурированном в соответствии с федеральной информационной адресной системой виде	Российская Федерация, Республика Мордовия, Ковылкинский р-н, Ковылкино г, Совхозная ул, 1
1.2.	Дополнительные сведения о местоположении земельного участка	—
2.	Площадь земельного участка ± величина погрешности определения (вычисления) площади ($P \pm \Delta P$), м ²	1 295 ± 13,00
3.	Формула, примененная для вычисления предельной погрешности определения площади земельного участка, с подставленными значениями и итоговые (вычисленные) значения	$3,5 * M_t * \sqrt{P} = 3,5 * 0,1 * \sqrt{1295} = 13$

1	2	3
4.	Площадь земельного участка согласно сведениям Единого государственного реестра недвижимости (Ркад), м ²	1 178,00
5.	Оценка расхождения Р и Ркад (Р - Ркад), м ²	117
6.	Предельный минимальный и максимальный размеры земельного участка (Рмин и Рмакс), м ²	Рмин = — Рмакс = —
7.	Вид (виды) разрешенного использования	Для индивидуального жилищного строительства
7.1.	Дополнительные сведения об использовании земельного участка	—
8.	Кадастровый или иной государственный учетный номер (инвентарный) здания, сооружения, объекта незавершенного строительства, расположенного на земельном участке	—
9.	Сведения о земельных участках (землях общего пользования, территории общего пользования), посредством которых обеспечивается доступ	—
10.	Иные сведения	—

4. Пояснения к сведениям об уточняемом земельном участке с кадастровым номером 13:24:0107021:17 :

1.	—
----	---

1. Сведения о характерных точках границ уточняемого земельного участка с кадастровым номером 13:24:0107021:21 :
Система координат МСК-13, зона 1 Зона № 1

Обозначение характерных точек границ	Координаты, м				Метод определения координат	Формулы, примененные для расчета средней квадратической погрешности определения координат характерных точек границ (Mt), с подставленными в такие формулы значениями и итоговые (вычисленные) значения Mt, м	Описание закрепления точки
	содержатся в Едином государственном реестре недвижимости		определены в результате выполнения комплексных кадастровых работ				
	X	Y	X	Y			
1	2	3	4	5	6	7	8
н48У	—	—	376 818,51	1 209 686,69	Метод спутниковых геодезических измерений (определений)	$\sqrt{(m0^2 + m1^2)} = \sqrt{(0,00^2 + 0,10^2)} = 0,10$	—
н49У	—	—	376 809,42	1 209 663,47			
н50У	—	—	376 833,50	1 209 651,97			

1	2	3	4	5	6	7	8
н51У	—	—	376 858,00	1 209 641,13	Метод спутниковых геодезических измерений (определений)	$\sqrt{(m0^2 + m1^2)} = \sqrt{(0,00^2 + 0,10^2)} = 0,10$	—
н52У	—	—	376 867,24	1 209 664,59			
н53У	—	—	376 847,25	1 209 674,38			
н54У	—	—	376 839,50	1 209 677,48			
н48У	—	—	376 818,51	1 209 686,69			

2. Сведения о частях границ уточняемого земельного участка с кадастровым номером 13:24:0107021:21 :

Обозначение части границ		Горизонтальное проложение (S), м	Описание прохождения части границ	Сведения о согласовании местоположения границ (согласовано/спорное)
от т.	до т.			
1	2	3	4	5
н48У	н49У	24,94	—	согласовано
н49У	н50У	26,69		
н50У	н51У	26,79		
н51У	н52У	25,21		
н52У	н53У	22,26		
н53У	н54У	8,35		
н54У	н48У	22,92		

3. Сведения о характеристиках уточняемого земельного участка с кадастровым номером 13:24:0107021:21 :

№ п/п	Наименование характеристики земельного участка	Значение характеристики
1	2	3
1.	Адрес земельного участка	—
1.1.	Сведения о местоположении земельного участка (при отсутствии адреса) в структурированном в соответствии с федеральной информационной адресной системой виде	Российская Федерация, Республика Мордовия, Ковылкинский р-н, Ковылкино г, Совхозная ул, 29
1.2.	Дополнительные сведения о местоположении земельного участка	—
2.	Площадь земельного участка ± величина погрешности определения (вычисления) площади (P ± ΔP), м²	1 364 ± 13,00

1	2	3
3.	Формула, примененная для вычисления предельной погрешности определения площади земельного участка, с подставленными значениями и итоговые (вычисленные) значения	$3,5 * Mt * \sqrt{P} = 3,5 * 0,1 * \sqrt{1364} = 13$
4.	Площадь земельного участка согласно сведениям Единого государственного реестра недвижимости (Ркад), м ²	1 240,00
5.	Оценка расхождения Р и Ркад (Р - Ркад), м ²	124
6.	Предельный минимальный и максимальный размеры земельного участка (Рмин и Рмакс), м ²	Рмин = — Рмакс = —
7.	Вид (виды) разрешенного использования	Для индивидуального жилищного строительства
7.1.	Дополнительные сведения об использовании земельного участка	—
8.	Кадастровый или иной государственный учетный номер (инвентарный) здания, сооружения, объекта незавершенного строительства, расположенного на земельном участке	—
9.	Сведения о земельных участках (землях общего пользования, территории общего пользования), посредством которых обеспечивается доступ	—
10.	Иные сведения	—

4. Пояснения к сведениям об уточняемом земельном участке с кадастровым номером 13:24:0107021:21 :

1.	—
----	---

1. Сведения о характерных точках границ уточняемого земельного участка с кадастровым номером 13:24:0107021:22 :
Система координат МСК-13, зона 1 Зона № 1

Обозначение характерных точек границ	Координаты, м				Метод определения координат	Формулы, примененные для расчета средней квадратической погрешности определения координат характерных точек границ (Mt), с подставленными в такие формулы значениями и итоговые (вычисленные) значения Mt, м	Описание закрепления точки
	содержатся в Едином государственном реестре недвижимости		определены в результате выполнения комплексных кадастровых работ				
	X	Y	X	Y			
1	2	3	4	5	6	7	8
н55У	—	—	376 735,43	1 209 502,65	Метод спутниковых геодезических измерений (определений)	$\sqrt{(m0^2 + m1^2)} = \sqrt{(0,00^2 + 0,10^2)} = 0,10$	—

1	2	3	4	5	6	7	8
н56У	—	—	376 758,88	1 209 490,68	Метод спутниковых геодезических измерений (определений)	$\sqrt{(m_0^2 + m_1^2)} = \sqrt{(0,00^2 + 0,10^2)} = 0,10$	—
н57У	—	—	376 771,87	1 209 485,11			
н58У	—	—	376 791,68	1 209 475,41			
н59У	—	—	376 808,29	1 209 465,86			
н60У	—	—	376 821,18	1 209 487,36			
38	—	—	376 789,40	1 209 501,60	Аналитический метод	Долговременный межевой знак	
39	—	—	376 745,61	1 209 520,72			
н61У	—	—	376 744,16	1 209 521,35	Метод спутниковых геодезических измерений (определений)	—	
н55У	—	—	376 735,43	1 209 502,65			

2. Сведения о частях границ уточняемого земельного участка с кадастровым номером 13:24:0107021:22 :

Обозначение части границ		Горизонтальное проложение (S), м	Описание прохождения части границ	Сведения о согласовании местоположения границ (согласовано/спорное)
от т.	до т.			
1	2	3	4	5
н55У	н56У	26,33	—	согласовано
н56У	н57У	14,13		
н57У	н58У	22,06		
н58У	н59У	19,16		
н59У	н60У	25,07		
н60У	38	34,82		
38	39	47,78		
39	н61У	1,58		
н61У	н55У	20,64		

3. Сведения о характеристиках уточняемого земельного участка с кадастровым номером 13:24:0107021:22 :

№ п/п	Наименование характеристики земельного участка	Значение характеристики
1	2	3
1		

1	2	3
1.	Адрес земельного участка	—
1.1.	Сведения о местоположении земельного участка (при отсутствии адреса) в структурированном в соответствии с федеральной информационной адресной системой виде	Российская Федерация, Республика Мордовия, Ковылкинский р-н, Ковылкино г, Совхозная ул, 9
1.2.	Дополнительные сведения о местоположении земельного участка	—
2.	Площадь земельного участка ± величина погрешности определения (вычисления) площади ($P \pm \Delta P$), м ²	1 864 ± 15,00
3.	Формула, примененная для вычисления предельной погрешности определения площади земельного участка, с подставленными значениями и итоговые (вычисленные) значения	$3,5 * M_t * \sqrt{P} = 3,5 * 0,1 * \sqrt{1864} = 15$
4.	Площадь земельного участка согласно сведениям Единого государственного реестра недвижимости (Ркад), м ²	1 864,00
5.	Оценка расхождения P и Ркад ($P - P_{кад}$), м ²	0
6.	Предельный минимальный и максимальный размеры земельного участка (Рмин и Рмакс), м ²	Рмин = — Рмакс = —
7.	Вид (виды) разрешенного использования	Для индивидуального жилищного строительства
7.1.	Дополнительные сведения об использовании земельного участка	—
8.	Кадастровый или иной государственный учетный номер (инвентарный) здания, сооружения, объекта незавершенного строительства, расположенного на земельном участке	—
9.	Сведения о земельных участках (землях общего пользования, территории общего пользования), посредством которых обеспечивается доступ	—
10.	Иные сведения	—
4. Пояснения к сведениям об уточняемом земельном участке с кадастровым номером		13:24:0107021:22 :
1.	—	—

1. Сведения о характерных точках границ уточняемого земельного участка с кадастровым номером 13:24:0107021:27 :
 Система координат МСК-13, зона 1 Зона № 1

Обозначение характерных точек границ	Координаты, м				Метод определения координат	Формулы, примененные для расчета средней квадратической погрешности определения координат характерных точек границ (Mt), с подставленными в такие формулы значениями и итоговые (вычисленные) значения Mt, м	Описание закрепления точки
	содержатся в Едином государственном реестре недвижимости		определены в результате выполнения комплексных кадастровых работ				
	X	Y	X	Y			
1	2	3	4	5	6	7	8
н30У	—	—	376 904,87	1 209 709,72	Метод спутниковых геодезических измерений (определений)	$\sqrt{(m0^2 + m1^2)} = \sqrt{(0,00^2 + 0,10^2)} = 0,10$	—
н75У	—	—	376 898,01	1 209 705,04			
н76У	—	—	376 892,85	1 209 707,19			
н70У	—	—	376 891,40	1 209 705,47			
56	—	—	376 891,41	1 209 704,32	Аналитический метод		Долговременный межевой знак
н64У	—	—	376 884,95	1 209 689,08	Метод спутниковых геодезических измерений (определений)		—
н63У	—	—	376 895,98	1 209 682,02			
н77У	—	—	376 904,17	1 209 675,01			
н31У	—	—	376 918,84	1 209 689,47			
н30У	—	—	376 904,87	1 209 709,72			

2. Сведения о частях границ уточняемого земельного участка с кадастровым номером 13:24:0107021:27 :

Обозначение части границ		Горизонтальное проложение (S), м	Описание прохождения части границ	Сведения о согласовании местоположения границ (согласовано/спорное)
от т.	до т.			
1	2	3	4	5

1	2	3	4	5
н30У	н75У	8,30	—	согласовано
н75У	н76У	5,59		
н76У	н70У	2,25		
н70У	56	1,15		
56	н64У	16,55		
н64У	н63У	13,10		
н63У	н77У	10,78		
н77У	н31У	20,60		
н31У	н30У	24,60		

3. Сведения о характеристиках уточняемого земельного участка с кадастровым номером 13:24:0107021:27 :

№ п/п	Наименование характеристики земельного участка	Значение характеристики
1	2	3
1.	Адрес земельного участка	—
1.1.	Сведения о местоположении земельного участка (при отсутствии адреса) в структурированном в соответствии с федеральной информационной адресной системой виде	Российская Федерация, Республика Мордовия, Ковылкинский р-н, Ковылкино г, Совхозная ул, 35
1.2.	Дополнительные сведения о местоположении земельного участка	—
2.	Площадь земельного участка ± величина погрешности определения (вычисления) площади ($P \pm \Delta P$), м ²	660 ± 9,00
3.	Формула, примененная для вычисления предельной погрешности определения площади земельного участка, с подставленными значениями и итоговые (вычисленные) значения	$3,5 * M_t * \sqrt{P} = 3,5 * 0,1 * \sqrt{660} = 9$
4.	Площадь земельного участка согласно сведениям Единого государственного реестра недвижимости (Ркад), м ²	600,00
5.	Оценка расхождения Р и Ркад ($P - P_{кад}$), м ²	60
6.	Предельный минимальный и максимальный размеры земельного участка (Рмин и Рмакс), м ²	Рмин = — Рмакс = —
7.	Вид (виды) разрешенного использования	Для индивидуального жилищного строительства
7.1.	Дополнительные сведения об использовании земельного участка	—
8.	Кадастровый или иной государственный учетный номер (инвентарный) здания, сооружения, объекта незавершенного строительства, расположенного на земельном участке	—

1	2	3
9.	Сведения о земельных участках (землях общего пользования, территории общего пользования), посредством которых обеспечивается доступ	—
10.	Иные сведения	—

4. Пояснения к сведениям об уточняемом земельном участке с кадастровым номером 13:24:0107021:27 :

1.	—
----	---

1. Сведения о характерных точках границ уточняемого земельного участка с кадастровым номером 13:24:0107021:28 :
Система координат МСК-13, зона 1 Зона № 1

Обозначение характерных точек границ	Координаты, м				Метод определения координат	Формулы, примененные для расчета средней квадратической погрешности определения координат характерных точек границ (Mt), с подставленными в такие формулы значениями и итоговые (вычисленные) значения Mt, м	Описание закрепления точки
	содержатся в Едином государственном реестре недвижимости		определены в результате выполнения комплексных кадастровых работ				
	X	Y	X	Y			
1	2	3	4	5	6	7	8
н78У	—	—	376 956,88	1 209 752,57	Метод спутниковых геодезических измерений (определений)	$\sqrt{(m0^2 + m1^2)} = \sqrt{(0,00^2 + 0,10^2)} = 0,10$	—
н79У	—	—	376 945,50	1 209 741,60			
н37У	—	—	376 930,85	1 209 728,01			
н36У	—	—	376 935,98	1 209 721,88			
н35У	—	—	376 936,83	1 209 722,10			
н34У	—	—	376 943,73	1 209 713,26			
н33У	—	—	376 948,80	1 209 708,75			
н80У	—	—	376 951,01	1 209 707,37			

1	2	3	4	5	6	7	8
н81У	—	—	376 958,76	1 209 699,29	Метод спутниковых геодезических измерений (определений)	$\sqrt{(m0^2 + m1^2)} = \sqrt{(0,00^2 + 0,10^2)} = 0,10$	—
н82У	—	376 978,78	1 209 719,48				
н83У	—	376 987,40	1 209 728,01				
н78У	—	376 956,88	1 209 752,57				

2. Сведения о частях границ уточняемого земельного участка с кадастровым номером 13:24:0107021:28 :

Обозначение части границ		Горизонтальное проложение (S), м	Описание прохождения части границ	Сведения о согласовании местоположения границ (согласовано/спорное)
от т.	до т.			
1	2	3	4	5
н78У	н79У	15,81	—	согласовано
н79У	н37У	19,98		
н37У	н36У	7,99		
н36У	н35У	0,88		
н35У	н34У	11,21		
н34У	н33У	6,79		
н33У	н80У	2,61		
н80У	н81У	11,20		
н81У	н82У	28,43		
н82У	н83У	12,13		
н83У	н78У	39,17		

3. Сведения о характеристиках уточняемого земельного участка с кадастровым номером 13:24:0107021:28 :

№ п/п	Наименование характеристики земельного участка	Значение характеристики
1	2	3
1.	Адрес земельного участка	—
1.1.	Сведения о местоположении земельного участка (при отсутствии адреса) в структурированном в соответствии с федеральной информационной адресной системой виде	Российская Федерация, Республика Мордовия, Ковылкинский р-н, Ковылкино г, Совхозная ул, 39
1.2.	Дополнительные сведения о местоположении земельного участка	—
2.	Площадь земельного участка ± величина погрешности определения (вычисления) площади ($P \pm \Delta P$), м ²	1 515 ± 14,00

1	2	3
3.	Формула, примененная для вычисления предельной погрешности определения площади земельного участка, с подставленными значениями и итоговые (вычисленные) значения	$3,5 * Mt * \sqrt{P} = 3,5 * 0,1 * \sqrt{1515} = 14$
4.	Площадь земельного участка согласно сведениям Единого государственного реестра недвижимости (Ркад), м ²	1 462,00
5.	Оценка расхождения Р и Ркад (Р - Ркад), м ²	53
6.	Предельный минимальный и максимальный размеры земельного участка (Рмин и Рмакс), м ²	Рмин = — Рмакс = —
7.	Вид (виды) разрешенного использования	Для индивидуального жилищного строительства
7.1.	Дополнительные сведения об использовании земельного участка	—
8.	Кадастровый или иной государственный учетный номер (инвентарный) здания, сооружения, объекта незавершенного строительства, расположенного на земельном участке	—
9.	Сведения о земельных участках (землях общего пользования, территории общего пользования), посредством которых обеспечивается доступ	—
10.	Иные сведения	—

4. Пояснения к сведениям об уточняемом земельном участке с кадастровым номером 13:24:0107021:28 :

1.	—
----	---

1. Сведения о характерных точках границ уточняемого земельного участка с кадастровым номером 13:24:0107021:56 :
Система координат МСК-13, зона 1 Зона № 1

Обозначение характерных точек границ	Координаты, м				Метод определения координат	Формулы, примененные для расчета средней квадратической погрешности определения координат характерных точек границ (Mt), с подставленными в такие формулы значениями и итоговые (вычисленные) значения Mt, м	Описание закрепления точки
	содержатся в Едином государственном реестре недвижимости		определены в результате выполнения комплексных кадастровых работ				
	X	Y	X	Y			
1	2	3	4	5	6	7	8
н39У	—	—	376 694,03	1 209 418,36	Метод спутниковых геодезических измерений (определений)	$\sqrt{(m0^2 + m1^2)} = \sqrt{(0,00^2 + 0,10^2)} = 0,10$	—

1	2	3	4	5	6	7	8
н87У	—	—	376 681,51	1 209 392,43	Метод спутниковых геодезических измерений (определений)	$\sqrt{(m0^2 + m1^2)} = \sqrt{(0,00^2 + 0,10^2)} = 0,10$	—
н88У	—	—	376 709,86	1 209 379,19			
н89У	—	—	376 733,69	1 209 368,15			
н43У	—	—	376 744,35	1 209 396,16			
н42У	—	—	376 724,83	1 209 405,20			
н41У	—	—	376 719,32	1 209 407,32			
н40У	—	—	376 710,80	1 209 410,27			
н39У	—	—	376 694,03	1 209 418,36			

2. Сведения о частях границ уточняемого земельного участка с кадастровым номером 13:24:0107021:56 :

Обозначение части границ		Горизонтальное проложение (S), м	Описание прохождения части границ	Сведения о согласовании местоположения границ (согласовано/спорное)
от т.	до т.			
1	2	3	4	5
н39У	н87У	28,79	—	согласовано
н87У	н88У	31,29		
н88У	н89У	26,26		
н89У	н43У	29,97		
н43У	н42У	21,51		
н42У	н41У	5,90		
н41У	н40У	9,02		
н40У	н39У	18,62		

3. Сведения о характеристиках уточняемого земельного участка с кадастровым номером 13:24:0107021:56 :

№ п/п	Наименование характеристики земельного участка	Значение характеристики
1	2	3
1	2	3

1	2	3
1.	Адрес земельного участка	—
1.1.	Сведения о местоположении земельного участка (при отсутствии адреса) в структурированном в соответствии с федеральной информационной адресной системой виде	Российская Федерация, Республика Мордовия, Ковылкино г, Совхозная ул, уч 1А
1.2.	Дополнительные сведения о местоположении земельного участка	—
2.	Площадь земельного участка ± величина погрешности определения (вычисления) площади ($P \pm \Delta P$), м ²	1 650 ± 14,00
3.	Формула, примененная для вычисления предельной погрешности определения площади земельного участка, с подставленными значениями и итоговые (вычисленные) значения	$3,5 * M_t * \sqrt{P} = 3,5 * 0,1 * \sqrt{1650} = 14$
4.	Площадь земельного участка согласно сведениям Единого государственного реестра недвижимости (Ркад), м ²	1 500,00
5.	Оценка расхождения P и Ркад (P - Ркад), м ²	150
6.	Предельный минимальный и максимальный размеры земельного участка (Рмин и Рмакс), м ²	Рмин = — Рмакс = —
7.	Вид (виды) разрешенного использования	Для индивидуального строительства
7.1.	Дополнительные сведения об использовании земельного участка	—
8.	Кадастровый или иной государственный учетный номер (инвентарный) здания, сооружения, объекта незавершенного строительства, расположенного на земельном участке	—
9.	Сведения о земельных участках (землях общего пользования, территории общего пользования), посредством которых обеспечивается доступ	—
10.	Иные сведения	—
4. Пояснения к сведениям об уточняемом земельном участке с кадастровым номером		13:24:0107021:56 :
1.	—	—

Сведения об уточняемых земельных участках, необходимые для исправления реестровых ошибок в сведениях о местоположении их границ

1. Сведения о характерных точках границ уточняемого земельного участка с кадастровым номером 13:24:0107021:6 :

Система координат МСК-13, зона 1 Зона № 1

Обозначение характерных точек границ	Координаты, м				Метод определения координат	Формулы, примененные для расчета средней квадратической погрешности определения координат характерных точек границ (Mt), с подставленными в такие формулы значениями и итоговые (вычисленные) значения Mt, м	Описание закрепления точки
	содержатся в Едином государственном реестре недвижимости		определены в результате выполнения комплексных кадастровых работ				
	X	Y	X	Y			
1	2	3	4	5	6	7	8
68	6 895,70	5 111,60	—	—	Аналитический метод	$\sqrt{(m0^2 + m1^2)} = \sqrt{(0,00^2 + 0,10^2)} = 0,00$	—
69	6 952,10	5 088,00	—	—			
70	6 959,50	5 099,90	—	—			
71	6 928,00	5 113,20	—	—			
72	6 905,30	5 124,00	—	—			
73	6 901,30	5 125,80	—	—			
74	6 900,70	5 126,20	—	—			
75	6 896,70	5 127,90	—	—			
76	6 893,50	5 129,20	—	—			
77	6 891,30	5 130,10	—	—			
78	6 887,80	5 131,90	—	—			

1	2	3	4	5	6	7	8
79	6 880,00	5 135,10	—	—	Аналитический метод	$\sqrt{(m_0^2 + m_1^2)} = \sqrt{(0,00^2 + 0,10^2)} = 0,00$	
80	6 877,30	5 128,70	—	—			
81	6 874,20	5 120,60	—	—			
82	6 880,30	5 118,30	—	—			
83	6 885,90	5 115,90	—	—			
84	6 888,00	5 115,10	—	—			
85	6 890,70	5 113,70	—	—			
86	6 892,20	5 113,10	—	—			
н37У	—	—	376 779,44	1 209 594,32			
н46У	—	—	376 809,24	1 209 581,43			
н36У	—	—	376 817,32	1 209 577,51			
н45У	—	—	376 838,37	1 209 569,78			
н35У	—	—	376 842,09	1 209 567,75			
н93У	—	—	376 849,65	1 209 565,13			
н94У	—	—	376 854,06	1 209 562,98			
н95У	—	—	376 857,47	1 209 560,08			
н25У	—	—	376 863,96	1 209 573,81			

1	2	3	4	5	6	7	8
н24У	—	—	376 843,33	1 209 582,90	Метод спутниковых геодезических измерений (определений)	$\sqrt{(m0^2 + m1^2)} = \sqrt{(0,00^2 + 0,10^2)} = 0,10$	—
н23У	—	—	376 820,35	1 209 592,85			
н22У	—	—	376 811,52	1 209 597,10			
н21У	—	—	376 805,23	1 209 599,95			
н20У	—	—	376 785,85	1 209 608,12			
68	6 895,70	5 111,60	—	—	Аналитический метод	$\sqrt{(m0^2 + m1^2)} = \sqrt{(0,00^2 + 0,10^2)} = 0,00$	

2. Сведения о частях границ уточняемого земельного участка с кадастровым номером 13:24:0107021:6 :

Обозначение части границ		Горизонтальное проложение (S), м	Описание прохождения части границ	Сведения о согласовании местоположения границ (согласовано/спорное)
от т. 1	до т. 2			
н37У	н46У	32,47	—	согласовано
н46У	н36У	8,98		
н36У	н45У	22,42		
н45У	н35У	4,24		
н35У	н93У	8,00		
н93У	н94У	4,91		
н94У	н95У	4,48		
н95У	н25У	15,19		
н25У	н24У	22,54		
н24У	н23У	25,04		
н23У	н22У	9,80		
н22У	н21У	6,91		
н21У	н20У	21,03		
н20У	н37У	15,22		

3. Сведения о характеристиках уточняемого земельного участка с кадастровым номером 13:24:0107021:6 :

№ п/п	Наименование характеристики	Значение характеристики
1	2	3

1	2	3
1.	Адрес земельного участка	—
1.1.	Сведения о местоположении земельного участка (при отсутствии адреса) в структурированном в соответствии с федеральной информационной адресной системой виде	Российская Федерация, Республика Мордовия, Ковылкинский р-н, Ковылкино г, Совхозная ул, д 19
1.2.	Дополнительные сведения о местоположении земельного участка	—
2.	Площадь земельного участка ± величина погрешности определения (вычисления) площади ($P \pm \Delta P$), м ²	1 263 ± 12,00
3.	Формула, примененная для вычисления предельной погрешности определения площади земельного участка, с подставленными значениями и итоговые (вычисленные) значения	$3,5 * M_t * \sqrt{P} = 3,5 * 0,1 * \sqrt{1263} = 12$
4.	Площадь земельного участка согласно сведениям Единого государственного реестра недвижимости (Ркад), м ²	1 249,00
5.	Оценка расхождения P и Ркад (P - Ркад), м ²	14
6.	Предельный минимальный и максимальный размеры земельного участка (Рмин и Рмакс), м ²	Рмин = — Рмакс = —
7.	Кадастровый или иной государственный учетный номер (инвентарный) здания, сооружения, объекта незавершенного строительства, расположенного на земельном участке	—
8.	Вид (виды) разрешенного использования	Для индивидуального жилищного строительства
8.1.	Дополнительные сведения об использовании земельного участка	—
9.	Сведения о земельных участках (землях общего пользования, территории общего пользования), посредством которых обеспечивается доступ	—
10.	Иные сведения	—
4. Пояснения к сведениям об уточняемом земельном участке с кадастровым номером		13:24:0107021:6 :
1.	—	—

1. Сведения о характерных точках границ уточняемого земельного участка с кадастровым номером 13:24:0107021:7 :
 Система координат МСК-13, зона 1 Зона № 1

Обозначение характерных точек границ	Координаты, м				Метод определения координат	Формулы, примененные для расчета средней квадратической погрешности определения координат характерных точек границ (Mt), с подставленными в такие формулы значениями и итоговые (вычисленные) значения Mt, м	Описание закрепления точки
	содержатся в Едином государственном реестре недвижимости		определены в результате выполнения комплексных кадастровых работ				
	X	Y	X	Y			
1	2	3	4	5	6	7	8
87	376 823,63	1 209 524,13	376 823,63	1 209 524,13	Аналитический метод	$\sqrt{(m0^2 + m1^2)} = \sqrt{(0,00^2 + 0,10^2)} = 0,10$	—
4	376 830,32	1 209 538,56	376 830,32	1 209 538,56			
3	376 787,50	1 209 558,38	376 787,50	1 209 558,38			
2	376 784,38	1 209 559,63	376 784,38	1 209 559,63			
н1	376 767,66	1 209 565,63	376 767,28	1 209 567,08	Метод спутниковых геодезических измерений (определений)		
н96	376 760,88	1 209 552,50	376 760,01	1 209 553,86			
н97У	—	—	376 765,33	1 209 551,48			
н98У	—	—	376 767,43	1 209 549,75			
н99У	—	—	376 775,18	1 209 546,47			
н100У	—	—	376 777,46	1 209 544,86			
н101У	—	—	376 786,32	1 209 540,90			
н88У	—	—	376 804,84	1 209 532,63			

1	2	3	4	5	6	7	8
87	376 823,63	1 209 524,13	376 823,63	1 209 524,13	Аналитический метод	$\sqrt{(m0^2 + m1^2)} = \sqrt{(0,00^2 + 0,10^2)} = 0,10$	—

2. Сведения о частях границ уточняемого земельного участка с кадастровым номером 13:24:0107021:7 :

Обозначение части границ		Горизонтальное проложение (S), м	Описание прохождения части границ	Сведения о согласовании местоположения границ (согласовано/спорное)
от т.	до т.			
1	2	3	4	5
87	4	15,91	—	согласовано
4	3	47,18		
3	2	3,36		
2	н1	18,65		
н1	н96	15,09		
н96	н97У	5,83		
н97У	н98У	2,72		
н98У	н99У	8,42		
н99У	н100У	2,79		
н100У	н101У	9,70		
н101У	н88У	20,28		
н88У	87	20,62		

3. Сведения о характеристиках уточняемого земельного участка с кадастровым номером 13:24:0107021:7 :

№ п/п	Наименование характеристики	Значение характеристики
1	2	3
1.	Адрес земельного участка	—
1.1.	Сведения о местоположении земельного участка (при отсутствии адреса) в структурированном в соответствии с федеральной информационной адресной системой виде	Российская Федерация, Республика Мордовия, Ковылкинский р-н, Ковылкино г, Совхозная ул, 13
1.2.	Дополнительные сведения о местоположении земельного участка	—
2.	Площадь земельного участка ± величина погрешности определения (вычисления) площади ($P \pm \Delta P$), м ²	1 115 ± 12,00
3.	Формула, примененная для вычисления предельной погрешности определения площади земельного участка, с подставленными значениями и итоговые (вычисленные) значения	$3,5 * M_t * \sqrt{P} = 3,5 * 0,1 * \sqrt{1115} = 12$

1	2	3
4.	Площадь земельного участка согласно сведениям Единого государственного реестра недвижимости (Ркад), м ²	1 093,00
5.	Оценка расхождения Р и Ркад (Р - Ркад), м ²	22
6.	Предельный минимальный и максимальный размеры земельного участка (Рмин и Рмакс), м ²	Рмин = — Рмакс = —
7.	Кадастровый или иной государственный учетный номер (инвентарный) здания, сооружения, объекта незавершенного строительства, расположенного на земельном участке	—
8.	Вид (виды) разрешенного использования	Для эксплуатации и обслуживания индивидуального жилого дома
8.1.	Дополнительные сведения об использовании земельного участка	—
9.	Сведения о земельных участках (землях общего пользования, территории общего пользования), посредством которых обеспечивается доступ	—
10.	Иные сведения	—

4. Пояснения к сведениям об уточняемом земельном участке с кадастровым номером 13:24:0107021:7 :

1.	—
----	---

1. Сведения о характерных точках границ уточняемого земельного участка с кадастровым номером 13:24:0107021:8 :

Система координат МСК-13, зона 1 Зона № 1

Обозначение характерных точек границ	Координаты, м				Метод определения координат	Формулы, примененные для расчета средней квадратической погрешности определения координат характерных точек границ (Mt), с подставленными в такие формулы значениями и итоговые (вычисленные) значения Mt, м	Описание закрепления точки
	содержатся в Едином государственном реестре недвижимости		определены в результате выполнения комплексных кадастровых работ				
	X	Y	X	Y			
1	2	3	4	5	6	7	8
38	376 789,40	1 209 501,60	376 789,40	1 209 501,60	Аналитический метод	$\sqrt{(m0^2 + m1^2)} = \sqrt{(0,00^2 + 0,10^2)} = 0,10$	Долговременный межевой знак
88	376 804,84	1 209 532,63	376 804,84	1 209 532,63			
n101У	—	—	376 786,32	1 209 540,90	Метод спутниковых геодезических измерений (определений)	—	—

1	2	3	4	5	6	7	8
н100У	—	—	376 777,46	1 209 544,86	Метод спутниковых геодезических измерений (определений)	$\sqrt{(m0^2 + m1^2)} = \sqrt{(0,00^2 + 0,10^2)} = 0,10$	—
н99У	—	—	376 775,18	1 209 546,47			
н98У	—	—	376 767,43	1 209 549,75			
н97У	—	—	376 765,33	1 209 551,48			
н96	376 760,88	1 209 552,50	376 760,01	1 209 553,86			
н61У	—	—	376 744,16	1 209 521,35			
39	376 745,61	1 209 520,72	376 745,61	1 209 520,72	Аналитический метод	Долговременный межевой знак	
38	376 789,40	1 209 501,60	376 789,40	1 209 501,60			

2. Сведения о частях границ уточняемого земельного участка с кадастровым номером _____ **13:24:0107021:8** _____ :

Обозначение части границ		Горизонтальное проложение (S), м	Описание прохождения части границ	Сведения о согласовании местоположения границ (согласовано/спорное)
от т.	до т.			
1	2	3	4	5
38	88	34,66	—	согласовано
88	н101У	20,28		
н101У	н100У	9,70		
н100У	н99У	2,79		
н99У	н98У	8,42		
н98У	н97У	2,72		
н97У	н96	5,83		
н96	н61У	36,17		
н61У	39	1,58		
39	38	47,78		

3. Сведения о характеристиках уточняемого земельного участка с кадастровым номером _____ **13:24:0107021:8** _____ :

№ п/п	Наименование характеристики	Значение характеристики
1	2	3
1	2	3

1	2	3
1.	Адрес земельного участка	—
1.1.	Сведения о местоположении земельного участка (при отсутствии адреса) в структурированном в соответствии с федеральной информационной адресной системой виде	Российская Федерация, Республика Мордовия, Ковылкино г, Совхозная ул, 11
1.2.	Дополнительные сведения о местоположении земельного участка	—
2.	Площадь земельного участка ± величина погрешности определения (вычисления) площади ($P \pm \Delta P$), м ²	1 737 ± 15,00
3.	Формула, примененная для вычисления предельной погрешности определения площади земельного участка, с подставленными значениями и итоговые (вычисленные) значения	$3,5 * M_t * \sqrt{P} = 3,5 * 0,1 * \sqrt{1737} = 15$
4.	Площадь земельного участка согласно сведениям Единого государственного реестра недвижимости (Ркад), м ²	1 677,00
5.	Оценка расхождения P и Ркад (P - Ркад), м ²	60
6.	Предельный минимальный и максимальный размеры земельного участка (Рмин и Рмакс), м ²	Рмин = — Рмакс = —
7.	Кадастровый или иной государственный учетный номер (инвентарный) здания, сооружения, объекта незавершенного строительства, расположенного на земельном участке	—
8.	Вид (виды) разрешенного использования	Для индивидуального жилищного строительства
8.1.	Дополнительные сведения об использовании земельного участка	—
9.	Сведения о земельных участках (землях общего пользования, территории общего пользования), посредством которых обеспечивается доступ	—
10.	Иные сведения	—
4. Пояснения к сведениям об уточняемом земельном участке с кадастровым номером		13:24:0107021:8 :
1.	—	—

1. Сведения о характерных точках границ уточняемого земельного участка с кадастровым номером _____ 13:24:0107021:11 _____ :
 Система координат _____ МСК-13, зона 1 _____ Зона № _____ 1 _____

Обозначение характерных точек границ	Координаты, м				Метод определения координат	Формулы, примененные для расчета средней квадратической погрешности определения координат характерных точек границ (Mt), с подставленными в такие формулы значениями и итоговые (вычисленные) значения Mt, м	Описание закрепления точки		
	содержатся в Едином государственном реестре недвижимости		определены в результате выполнения комплексных кадастровых работ						
	X	Y	X	Y					
1	2	3	4	5	6	7	8		
6	376 858,68	1 209 625,34	376 858,68	1 209 625,34	Аналитический метод	$\sqrt{(m0^2 + m1^2)} = \sqrt{(0,00^2 + 0,10^2)} = 0,10$	—		
н4У	—	—	376 826,73	1 209 638,36	Метод спутниковых геодезических измерений (определений)				
н5	376 816,31	1 209 642,12	376 821,49	1 209 640,96					
н6	376 802,82	1 209 647,77	376 803,18	1 209 649,39					
н7	376 797,81	1 209 634,25	376 797,76	1 209 635,52					
н8	376 813,43	1 209 628,00	376 816,68	1 209 627,44					
н9У	—	—	376 821,36	1 209 625,30					
н10У	—	—	376 825,32	1 209 622,84					
7	376 852,35	1 209 611,79	376 852,35	1 209 611,79				Аналитический метод	Долговременный межевой знак
6	376 858,68	1 209 625,34	376 858,68	1 209 625,34					—

2. Сведения о частях границ уточняемого земельного участка с кадастровым номером _____ 13:24:0107021:11 _____ :

Обозначение части границ		Горизонтальное проложение (S), м	Описание прохождения части границ	Сведения о согласовании местоположения границ (согласовано/спорное)
от т.	до т.			
1	2	3	4	5

1	2	3	4	5
6	н4У	34,50	—	согласовано
н4У	н5	5,85		
н5	н6	20,16		
н6	н7	14,89		
н7	н8	20,57		
н8	н9У	5,15		
н9У	н10У	4,66		
н10У	7	29,20		
7	6	14,96		

3. Сведения о характеристиках уточняемого земельного участка с кадастровым номером _____ **13:24:0107021:11** _____ :

№ п/п	Наименование характеристики	Значение характеристики
1	2	3
1.	Адрес земельного участка	—
1.1.	Сведения о местоположении земельного участка (при отсутствии адреса) в структурированном в соответствии с федеральной информационной адресной системой виде	Российская Федерация, Республика Мордовия, Ковылкинский р-н, Ковылкино г, Совхозная ул, 25
1.2.	Дополнительные сведения о местоположении земельного участка	—
2.	Площадь земельного участка ± величина погрешности определения (вычисления) площади ($P \pm \Delta P$), м ²	883 ± 10,00
3.	Формула, примененная для вычисления предельной погрешности определения площади земельного участка, с подставленными значениями и итоговые (вычисленные) значения	$3,5 * M_t * \sqrt{P} = 3,5 * 0,1 * \sqrt{883} = 10$
4.	Площадь земельного участка согласно сведениям Единого государственного реестра недвижимости (Ркад), м ²	863,00
5.	Оценка расхождения Р и Ркад (Р - Ркад), м ²	20
6.	Предельный минимальный и максимальный размеры земельного участка (Рмин и Рмакс), м ²	Рмин = — Рмакс = —
7.	Кадастровый или иной государственный учетный номер (инвентарный) здания, сооружения, объекта незавершенного строительства, расположенного на земельном участке	—
8.	Вид (виды) разрешенного использования	Для индивидуального жилищного строительства
8.1.	Дополнительные сведения об использовании земельного участка	—

1	2	3
9.	Сведения о земельных участках (землях общего пользования, территории общего пользования), посредством которых обеспечивается доступ	—
10.	Иные сведения	—

4. Пояснения к сведениям об уточняемом земельном участке с кадастровым номером 13:24:0107021:11 :

1.	—
----	---

1. Сведения о характерных точках границ уточняемого земельного участка с кадастровым номером 13:24:0107021:12 :

Система координат МСК-13, зона 1 Зона № 1

Обозначение характерных точек границ	Координаты, м				Метод определения координат	Формулы, примененные для расчета средней квадратической погрешности определения координат характерных точек границ (Mt), с подставленными в такие формулы значениями и итоговые (вычисленные) значения Mt, м	Описание закрепления точки
	содержатся в Едином государственном реестре недвижимости		определены в результате выполнения комплексных кадастровых работ				
	X	Y	X	Y			
1	2	3	4	5	6	7	8
8	16 837,65	14 976,36	—	—	Аналитический метод	$\sqrt{(m0^2 + m1^2)} = \sqrt{(0,00^2 + 0,10^2)} = 0,10$	—
9	16 859,64	14 966,98	—	—			
10	16 869,82	14 988,85	—	—			
11	16 837,31	15 000,04	—	—			
12	16 818,55	15 007,26	—	—			
13	16 817,39	15 005,06	—	—			
14	16 809,18	14 988,28	—	—			
15	16 825,96	14 981,45	—	—			

1	2	3	4	5	6	7	8
16	16 832,56	14 978,79	—	—	Аналитический метод	$\sqrt{(m0^2 + m1^2)} = \sqrt{(0,00^2 + 0,10^2)} = 0,10$	—
н22У	—	—	376 715,14	1 209 461,97	Метод спутниковых геодезических измерений (определений)		
н21У	—	—	376 732,23	1 209 454,83			
н20У	—	—	376 748,82	1 209 447,24			
н19У	—	—	376 757,24	1 209 443,76			
н15У	—	—	376 769,88	1 209 438,08			
н16У	—	—	376 778,46	1 209 461,68			
н17У	—	—	376 749,05	1 209 470,73			
н18У	—	—	376 724,95	1 209 481,63			
8	16 837,65	14 976,36	—	—			

2. Сведения о частях границ уточняемого земельного участка с кадастровым номером 13:24:0107021:12 :

Обозначение части границ		Горизонтальное проложение (S), м	Описание прохождения части границ	Сведения о согласовании местоположения границ (согласовано/спорное)
от т.	до т.			
1	2	3	4	5
н22У	н21У	18,52	—	согласовано
н21У	н20У	18,24		
н20У	н19У	9,11		
н19У	н15У	13,86		
н15У	н16У	25,11		
н16У	н17У	30,77		
н17У	н18У	26,45		
н18У	н22У	21,97		

3. Сведения о характеристиках уточняемого земельного участка с кадастровым номером 13:24:0107021:12 :

№ п/п	Наименование характеристики	Значение характеристики
-------	-----------------------------	-------------------------

1	2	3
1.	Адрес земельного участка	—
1.1.	Сведения о местоположении земельного участка (при отсутствии адреса) в структурированном в соответствии с федеральной информационной адресной системой виде	Российская Федерация, Республика Мордовия, Ковылкинский р-н, Ковылкино г, Совхозная ул, 5
1.2.	Дополнительные сведения о местоположении земельного участка	—
2.	Площадь земельного участка ± величина погрешности определения (вычисления) площади ($P \pm \Delta P$), м ²	1 314 ± 13,00
3.	Формула, примененная для вычисления предельной погрешности определения площади земельного участка, с подставленными значениями и итоговые (вычисленные) значения	$3,5 * M_t * \sqrt{P} = 3,5 * 0,1 * \sqrt{1314} = 13$
4.	Площадь земельного участка согласно сведениям Единого государственного реестра недвижимости (Ркад), м ²	1 215,00
5.	Оценка расхождения P и Ркад (P - Ркад), м ²	99
6.	Предельный минимальный и максимальный размеры земельного участка (Рмин и Рмакс), м ²	Рмин = — Рмакс = —
7.	Кадастровый или иной государственный учетный номер (инвентарный) здания, сооружения, объекта незавершенного строительства, расположенного на земельном участке	—
8.	Вид (виды) разрешенного использования	Для индивидуального жилищного строительства
8.1.	Дополнительные сведения об использовании земельного участка	—
9.	Сведения о земельных участках (землях общего пользования, территории общего пользования), посредством которых обеспечивается доступ	—
10.	Иные сведения	—
4. Пояснения к сведениям об уточняемом земельном участке с кадастровым номером		13:24:0107021:12 :
1.	—	—

1. Сведения о характерных точках границ уточняемого земельного участка с кадастровым номером

13:24:0107021:13

Система координат

МСК-13, зона 1

Зона №

1

Обозначение характерных точек границ	Координаты, м				Метод определения координат	Формулы, примененные для расчета средней квадратической погрешности определения координат характерных точек границ (Mt), с подставленными в такие формулы значениями и итоговые (вычисленные) значения Mt, м	Описание закрепления точки
	содержатся в Едином государственном реестре недвижимости		определены в результате выполнения комплексных кадастровых работ				
	X	Y	X	Y			
1	2	3	4	5	6	7	8
17	376 794,99	1 209 427,02	376 794,99	1 209 427,02	Аналитический метод	$\sqrt{(m_0^2 + m_1^2)} = \sqrt{(0,00^2 + 0,10^2)} = 0,10$	Долговременный межевой знак (деревянный столб)
18	376 771,85	1 209 437,16	376 771,85	1 209 437,16			
n15У	—	—	376 769,88	1 209 438,08	Метод спутниковых геодезических измерений (определений)		—
19	376 757,24	1 209 443,76	376 757,24	1 209 443,76	Аналитический метод		Долговременный межевой знак (деревянный столб)
20	376 748,82	1 209 447,24	376 748,82	1 209 447,24			
21	376 732,23	1 209 454,83	376 732,23	1 209 454,83			
22	376 715,14	1 209 461,97	376 715,14	1 209 461,97			
23	376 703,40	1 209 438,30	376 703,40	1 209 438,30			
24	376 720,14	1 209 430,83	376 720,14	1 209 430,83			
25	376 721,26	1 209 430,98	376 721,26	1 209 430,98			
26	376 738,23	1 209 422,76	376 738,23	1 209 422,76			
27	376 738,49	1 209 423,24	376 738,49	1 209 423,24			

1	2	3	4	5	6	7	8
н19У	—	—	376 756,54	1 209 414,76	Метод спутниковых геодезических измерений (определений)	$\sqrt{(m0^2 + m1^2)} = \sqrt{(0,00^2 + 0,10^2)} = 0,10$	—
28	376 782,87	1 209 402,42	376 782,87	Аналитический метод	Долговременный межевой знак (деревянный столб)		
17	376 794,99	1 209 427,02	376 794,99				1 209 427,02

2. Сведения о частях границ уточняемого земельного участка с кадастровым номером 13:24:0107021:13 :

Обозначение части границ		Горизонтальное проложение (S), м	Описание прохождения части границ	Сведения о согласовании местоположения границ (согласовано/спорное)
от т.	до т.			
1	2	3	4	5
17	18	25,26	—	согласовано
18	н15У	2,17		
н15У	19	13,86		
19	20	9,11		
20	21	18,24		
21	22	18,52		
22	23	26,42		
23	24	18,33		
24	25	1,13		
25	26	18,86		
26	27	0,55		
27	н19У	19,94		
н19У	28	29,08		
28	17	27,42		

3. Сведения о характеристиках уточняемого земельного участка с кадастровым номером 13:24:0107021:13 :

№ п/п	Наименование характеристики	Значение характеристики
1	2	3
1.	Адрес земельного участка	—
1.1.	Сведения о местоположении земельного участка (при отсутствии адреса) в структурированном в соответствии с федеральной информационной адресной системой виде	Российская Федерация, Республика Мордовия, Ковылкинский р-н, Ковылкино г, Совхозная ул, 3
1.2.	Дополнительные сведения о местоположении земельного участка	—

1	2	3					
2.	Площадь земельного участка ± величина погрешности определения (вычисления) площади ($P \pm \Delta P$), м ²	2 328 ± 17,00					
3.	Формула, примененная для вычисления предельной погрешности определения площади земельного участка, с подставленными значениями и итоговые (вычисленные) значения	$3,5 * Mt * \sqrt{P} = 3,5 * 0,1 * \sqrt{2328} = 17$					
4.	Площадь земельного участка согласно сведениям Единого государственного реестра недвижимости (Ркад), м ²	2 327,00					
5.	Оценка расхождения P и Ркад ($P - P_{кад}$), м ²	1					
6.	Предельный минимальный и максимальный размеры земельного участка (Рмин и Рмакс), м ²	Рмин = — Рмакс = —					
7.	Кадастровый или иной государственный учетный номер (инвентарный) здания, сооружения, объекта незавершенного строительства, расположенного на земельном участке	—					
8.	Вид (виды) разрешенного использования	Для индивидуального жилищного строительства					
8.1.	Дополнительные сведения об использовании земельного участка	—					
9.	Сведения о земельных участках (землях общего пользования, территории общего пользования), посредством которых обеспечивается доступ	—					
10.	Иные сведения	—					
4. Пояснения к сведениям об уточняемом земельном участке с кадастровым номером		13:24:0107021:13 :					
1.	—	—					
1. Сведения о характерных точках границ уточняемого земельного участка с кадастровым номером		13:24:0107021:15 :					
Система координат _____ МСК-13, зона 1		Зона № _____ 1					
Обозначение характерных точек границ	Координаты, м				Метод определения координат	Формулы, примененные для расчета средней квадратической погрешности определения координат характерных точек границ (Mt), с подставленными в такие формулы значениями и итоговые (вычисленные) значения Mt, м	Описание закрепления точки
	содержатся в Едином государственном реестре недвижимости		определены в результате выполнения комплексных кадастровых работ				
	X	Y	X	Y			
1	2	3	4	5	6	7	8

1	2	3	4	5	6	7	8
31	17 038,92	15 237,69	—	—	Аналитический метод	$\sqrt{(m0^2 + m1^2)} = \sqrt{(0,00^2 + 0,10^2)} = 0,10$	—
32	17 024,34	15 256,56	—	—			
33	16 997,72	15 237,35	—	—			
34	17 011,96	15 218,13	—	—			
н30У	—	—	376 904,87	1 209 709,72	Метод спутниковых геодезических измерений (определений)		
н31У	—	—	376 918,84	1 209 689,47			
н32У	—	—	376 927,91	1 209 693,64			
н33У	—	—	376 948,80	1 209 708,75			
н34У	—	—	376 943,73	1 209 713,26			
н35У	—	—	376 936,83	1 209 722,10			
н36У	—	—	376 935,98	1 209 721,88			
н37У	—	—	376 930,85	1 209 728,01			
н38У	—	—	376 914,33	1 209 716,16			
31	17 038,92	15 237,69	—	—	Аналитический метод		

2. Сведения о частях границ уточняемого земельного участка с кадастровым номером 13:24:0107021:15 :

Обозначение части границ		Горизонтальное проложение (S), м	Описание прохождения части границ	Сведения о согласовании местоположения границ (согласовано/спорное)
от т.	до т.			
1	2	3	4	5
н30У	н31У	24,60	—	согласовано
н31У	н32У	9,98		
н32У	н33У	25,78		

1	2	3	4	5
н33У	н34У	6,79	—	согласовано
н34У	н35У	11,21		
н35У	н36У	0,88		
н36У	н37У	7,99		
н37У	н38У	20,33		
н38У	н30У	11,44		

3. Сведения о характеристиках уточняемого земельного участка с кадастровым номером 13:24:0107021:15 :

№ п/п	Наименование характеристики	Значение характеристики
1	2	3
1.	Адрес земельного участка	—
1.1.	Сведения о местоположении земельного участка (при отсутствии адреса) в структурированном в соответствии с федеральной информационной адресной системой виде	Российская Федерация, Республика Мордовия, Ковылкинский р-н, Ковылкино г, Совхозная ул, 37
1.2.	Дополнительные сведения о местоположении земельного участка	—
2.	Площадь земельного участка ± величина погрешности определения (вычисления) площади ($P \pm \Delta P$), м ²	869 ± 10,00
3.	Формула, примененная для вычисления предельной погрешности определения площади земельного участка, с подставленными значениями и итоговые (вычисленные) значения	$3,5 * M_t * \sqrt{P} = 3,5 * 0,1 * \sqrt{869} = 10$
4.	Площадь земельного участка согласно сведениям Единого государственного реестра недвижимости ($R_{кад}$), м ²	790,00
5.	Оценка расхождения P и $R_{кад}$ ($P - R_{кад}$), м ²	79
6.	Предельный минимальный и максимальный размеры земельного участка ($R_{мин}$ и $R_{макс}$), м ²	$R_{мин} = —$ $R_{макс} = —$
7.	Кадастровый или иной государственный учетный номер (инвентарный) здания, сооружения, объекта незавершенного строительства, расположенного на земельном участке	—
8.	Вид (виды) разрешенного использования	Для индивидуального жилищного строительства
8.1.	Дополнительные сведения об использовании земельного участка	—
9.	Сведения о земельных участках (землях общего пользования, территории общего пользования), посредством которых обеспечивается доступ	—
10.	Иные сведения	—

4. Пояснения к сведениям об уточняемом земельном участке с кадастровым номером _____ **13:24:0107021:15** _____ :

1. _____

1. Сведения о характерных точках границ уточняемого земельного участка с кадастровым номером _____ **13:24:0107021:19** _____ :

Система координат _____ МСК-13, зона 1 _____ Зона № _____ 1 _____

Обозначение характерных точек границ	Координаты, м				Метод определения координат	Формулы, примененные для расчета средней квадратической погрешности определения координат характерных точек границ (Mt), с подставленными в такие формулы значениями и итоговые (вычисленные) значения Mt, м	Описание закрепления точки
	содержатся в Едином государственном реестре недвижимости		определены в результате выполнения комплексных кадастровых работ				
	X	Y	X	Y			
1	2	3	4	5	6	7	8
35	376 842,09	1 209 567,75	376 842,09	1 209 567,75	Аналитический метод	$\sqrt{(m_0^2 + m_1^2)} = \sqrt{(0,00^2 + 0,10^2)} = 0,10$	Долговременный межевой знак
н45У	—	—	376 838,37	1 209 569,78	Метод спутниковых геодезических измерений (определений)		—
36	376 817,32	1 209 577,51	376 817,32	1 209 577,51	Аналитический метод		Долговременный межевой знак
н46У	—	—	376 809,24	1 209 581,43	Метод спутниковых геодезических измерений (определений)		—
37	376 779,44	1 209 594,32	376 779,44	1 209 594,32	Аналитический метод		Долговременный межевой знак
1	376 773,02	1 209 580,18	376 773,02	1 209 580,18			
5	376 835,33	1 209 553,38	376 835,33	1 209 553,38			
35	376 842,09	1 209 567,75	376 842,09	1 209 567,75			

2. Сведения о частях границ уточняемого земельного участка с кадастровым номером _____ **13:24:0107021:19** _____ :

Обозначение части границ		Горизонтальное проложение (S), м	Описание прохождения части границ	Сведения о согласовании местоположения границ (согласовано/спорное)
от т.	до т.			
1	2	3	4	5
35	н45У	4,24	—	согласовано
н45У	36	22,42		

1	2	3	4	5
36	н46У	8,98	—	согласовано
н46У	37	32,47		
37	1	15,53		
1	5	67,83		
5	35	15,88		

3. Сведения о характеристиках уточняемого земельного участка с кадастровым номером 13:24:0107021:19 :

№ п/п	Наименование характеристики	Значение характеристики
1	2	3
1.	Адрес земельного участка	—
1.1.	Сведения о местоположении земельного участка (при отсутствии адреса) в структурированном в соответствии с федеральной информационной адресной системой виде	Российская Федерация, Республика Мордовия, Ковылкинский р-н, Ковылкино г, Совхозная ул, д 17
1.2.	Дополнительные сведения о местоположении земельного участка	—
2.	Площадь земельного участка ± величина погрешности определения (вычисления) площади ($P \pm \Delta P$), м ²	1 056 ± 11,00
3.	Формула, примененная для вычисления предельной погрешности определения площади земельного участка, с подставленными значениями и итоговые (вычисленные) значения	$3,5 * M_t * \sqrt{P} = 3,5 * 0,1 * \sqrt{1056} = 11$
4.	Площадь земельного участка согласно сведениям Единого государственного реестра недвижимости (Ркад), м ²	1 043,00
5.	Оценка расхождения P и Ркад ($P - P_{кад}$), м ²	13
6.	Предельный минимальный и максимальный размеры земельного участка (Рмин и Рмакс), м ²	Рмин = — Рмакс = —
7.	Кадастровый или иной государственный учетный номер (инвентарный) здания, сооружения, объекта незавершенного строительства, расположенного на земельном участке	—
8.	Вид (виды) разрешенного использования	Для размещения дома индивидуальной жилой застройки
8.1.	Дополнительные сведения об использовании земельного участка	—
9.	Сведения о земельных участках (землях общего пользования, территории общего пользования), посредством которых обеспечивается доступ	—
10.	Иные сведения	—

4. Пояснения к сведениям об уточняемом земельном участке с кадастровым номером 13:24:0107021:19 :

1.					—		
1. Сведения о характерных точках границ уточняемого земельного участка с кадастровым номером						13:24:0107021:20	
Система координат				МСК-13, зона 1		Зона № 1	
Обозначение характерных точек границ	Координаты, м				Метод определения координат	Формулы, примененные для расчета средней квадратической погрешности определения координат характерных точек границ (Mt), с подставленными в такие формулы значениями и итоговые (вычисленные) значения Mt, м	Описание закрепления точки
	содержатся в Едином государственном реестре недвижимости		определены в результате выполнения комплексных кадастровых работ				
	X	Y	X	Y			
1	2	3	4	5	6	7	8
н47	376 857,37	1 209 609,50	376 858,44	1 209 609,06	Метод спутниковых геодезических измерений (определений)	$\sqrt{(m0^2 + m1^2)} = \sqrt{(0,00^2 + 0,10^2)} = 0,10$	—
7	376 852,35	1 209 611,79	376 852,35	1 209 611,79	Аналитический метод		Долговременный межевой знак
н10У	—	—	376 825,32	1 209 622,84	Метод спутниковых геодезических измерений (определений)		—
н9У	—	—	376 821,36	1 209 625,30			
н8	376 813,43	1 209 628,00	376 816,68	1 209 627,44			
н7	376 797,81	1 209 634,25	376 797,76	1 209 635,52	Аналитический метод		Долговременный межевой знак
30	376 792,24	1 209 621,34	376 792,24	1 209 621,34			
н29У	—	—	376 809,00	1 209 615,22	Метод спутниковых геодезических измерений (определений)		—
н28У	—	—	376 826,89	1 209 607,45			
29	376 851,67	1 209 596,23	376 851,67	1 209 596,23	Аналитический метод		Долговременный межевой знак
н47	376 857,37	1 209 609,50	376 858,44	1 209 609,06	Метод спутниковых геодезических измерений (определений)		—

2. Сведения о частях границ уточняемого земельного участка с кадастровым номером _____ **13:24:0107021:20** _____ :

Обозначение части границ		Горизонтальное проложение (S), м	Описание прохождения части границ	Сведения о согласовании местоположения границ (согласовано/спорное)
от т.	до т.			
1	2	3	4	5
н47	7	6,67	—	согласовано
7	н10У	29,20		
н10У	н9У	4,66		
н9У	н8	5,15		
н8	н7	20,57		
н7	30	15,22		
30	н29У	17,84		
н29У	н28У	19,50		
н28У	29	27,20		
29	н47	14,51		

3. Сведения о характеристиках уточняемого земельного участка с кадастровым номером _____ **13:24:0107021:20** _____ :

№ п/п	Наименование характеристики	Значение характеристики
1	2	3
1.	Адрес земельного участка	—
1.1.	Сведения о местоположении земельного участка (при отсутствии адреса) в структурированном в соответствии с федеральной информационной адресной системой виде	Российская Федерация, Республика Мордовия, Ковылкинский р-н, Ковылкино г, Совхозная ул, 23
1.2.	Дополнительные сведения о местоположении земельного участка	—
2.	Площадь земельного участка ± величина погрешности определения (вычисления) площади ($P \pm \Delta P$), м ²	930 ± 11,00
3.	Формула, примененная для вычисления предельной погрешности определения площади земельного участка, с подставленными значениями и итоговые (вычисленные) значения	$3,5 * M_t * \sqrt{P} = 3,5 * 0,1 * \sqrt{930} = 11$
4.	Площадь земельного участка согласно сведениям Единого государственного реестра недвижимости (Ркад), м ²	930,00
5.	Оценка расхождения P и Ркад ($P - P_{кад}$), м ²	0
6.	Предельный минимальный и максимальный размеры земельного участка (Рмин и Рмакс), м ²	Рмин = — Рмакс = —

1	2	3
7.	Кадастровый или иной государственный учетный номер (инвентарный) здания, сооружения, объекта незавершенного строительства, расположенного на земельном участке	—
8.	Вид (виды) разрешенного использования	Для размещения дома индивидуальной жилой застройки
8.1.	Дополнительные сведения об использовании земельного участка	—
9.	Сведения о земельных участках (землях общего пользования, территории общего пользования), посредством которых обеспечивается доступ	—
10.	Иные сведения	—

4. Пояснения к сведениям об уточняемом земельном участке с кадастровым номером 13:24:0107021:20 :

1.	—
----	---

1. Сведения о характерных точках границ уточняемого земельного участка с кадастровым номером 13:24:0107021:25 :
 Система координат МСК-13, зона 1 Зона № 1

Обозначение характерных точек границ	Координаты, м				Метод определения координат	Формулы, примененные для расчета средней квадратической погрешности определения координат характерных точек границ (Mt), с подставленными в такие формулы значениями и итоговые (вычисленные) значения Mt, м	Описание закрепления точки
	содержатся в Едином государственном реестре недвижимости		определены в результате выполнения комплексных кадастровых работ				
	X	Y	X	Y			
1	2	3	4	5	6	7	8
40	16 933,20	15 206,24	—	—	Аналитический метод	$\sqrt{(m0^2 + m1^2)} = \sqrt{(0,00^2 + 0,10^2)} = 0,10$	—
41	16 975,27	15 184,74	—	—			
42	16 988,69	15 209,23	—	—			
43	16 975,38	15 216,00	—	—			
44	16 950,73	15 228,56	—	—			
45	16 938,11	15 233,53	—	—			

1	2	3	4	5	6	7	8
46	16 937,19	15 233,88	—	—	Аналитический метод	$\sqrt{(m_0^2 + m_1^2)} = \sqrt{(0,00^2 + 0,10^2)} = 0,10$	—
47	16 936,38	15 234,00	—	—			
48	16 922,83	15 238,28	—	—			
49	16 922,14	15 237,12	—	—			
50	16 921,10	15 234,57	—	—			
51	16 919,71	15 231,33	—	—			
52	16 918,90	15 229,02	—	—			
53	16 913,70	15 216,82	—	—			
54	16 925,80	15 210,12	—	—			
55	16 930,97	15 207,30	—	—			
н48У	—	—	376 818,51	1 209 686,69			
н54У	—	—	376 839,50	1 209 677,48			
н53У	—	—	376 847,25	1 209 674,38			
н52У	—	—	376 867,24	1 209 664,59			
н62У	—	—	376 881,88	1 209 657,70			
н63У	—	—	376 895,98	1 209 682,02			
н64У	—	—	376 884,95	1 209 689,08			

1	2	3	4	5	6	7	8
н65У	—	—	376 858,70	1 209 700,91	Метод спутниковых геодезических измерений (определений)	$\sqrt{(m0^2 + m1^2)} = \sqrt{(0,00^2 + 0,10^2)} = 0,10$	—
н66У	—	—	376 845,07	1 209 705,87			
н67У	—	—	376 829,84	1 209 710,44			
н68У	—	—	376 829,17	1 209 710,61			
н69У	—	—	376 825,23	1 209 702,02			
40	16 933,20	15 206,24	—	—	Аналитический метод		

2. Сведения о частях границ уточняемого земельного участка с кадастровым номером 13:24:0107021:25 :

Обозначение части границ		Горизонтальное проложение (S), м	Описание прохождения части границ	Сведения о согласовании местоположения границ (согласовано/спорное)
от т. 1	до т. 2			
1	2	3	4	5
н48У	н54У	22,92	—	согласовано
н54У	н53У	8,35		
н53У	н52У	22,26		
н52У	н62У	16,18		
н62У	н63У	28,11		
н63У	н64У	13,10		
н64У	н65У	28,79		
н65У	н66У	14,50		
н66У	н67У	15,90		
н67У	н68У	0,69		
н68У	н69У	9,45		
н69У	н48У	16,74		

3. Сведения о характеристиках уточняемого земельного участка с кадастровым номером 13:24:0107021:25 :

№ п/п	Наименование характеристики	Значение характеристики
1	2	3

1	2	3
1.	Адрес земельного участка	—
1.1.	Сведения о местоположении земельного участка (при отсутствии адреса) в структурированном в соответствии с федеральной информационной адресной системой виде	Российская Федерация, Республика Мордовия, Ковылкинский р-н, Ковылкино г, Совхозная ул, 31
1.2.	Дополнительные сведения о местоположении земельного участка	—
2.	Площадь земельного участка ± величина погрешности определения (вычисления) площади ($P \pm \Delta P$), м ²	2 040 ± 16,00
3.	Формула, примененная для вычисления предельной погрешности определения площади земельного участка, с подставленными значениями и итоговые (вычисленные) значения	$3,5 * M_t * \sqrt{P} = 3,5 * 0,1 * \sqrt{2040} = 16$
4.	Площадь земельного участка согласно сведениям Единого государственного реестра недвижимости (Ркад), м ²	1 917,00
5.	Оценка расхождения P и Ркад (P - Ркад), м ²	123
6.	Предельный минимальный и максимальный размеры земельного участка (Рмин и Рмакс), м ²	Рмин = — Рмакс = —
7.	Кадастровый или иной государственный учетный номер (инвентарный) здания, сооружения, объекта незавершенного строительства, расположенного на земельном участке	—
8.	Вид (виды) разрешенного использования	Для индивидуального жилищного строительства
8.1.	Дополнительные сведения об использовании земельного участка	—
9.	Сведения о земельных участках (землях общего пользования, территории общего пользования), посредством которых обеспечивается доступ	—
10.	Иные сведения	—
4. Пояснения к сведениям об уточняемом земельном участке с кадастровым номером		13:24:0107021:25 :
1.	—	—

1. Сведения о характерных точках границ уточняемого земельного участка с кадастровым номером 13:24:0107021:26 :
 Система координат МСК-13, зона 1 Зона № 1

Обозначение характерных точек границ	Координаты, м				Метод определения координат	Формулы, примененные для расчета средней квадратической погрешности определения координат характерных точек границ (Mt), с подставленными в такие формулы значениями и итоговые (вычисленные) значения Mt, м	Описание закрепления точки
	содержатся в Едином государственном реестре недвижимости		определены в результате выполнения комплексных кадастровых работ				
	X	Y	X	Y			
1	2	3	4	5	6	7	8
56	376 891,41	1 209 704,32	376 891,41	1 209 704,32	Аналитический метод	$\sqrt{(m_0^2 + m_1^2)} = \sqrt{(0,00^2 + 0,10^2)} = 0,10$	Долговременный межевой знак
н70У	—	—	376 891,40	1 209 705,47	Метод спутниковых геодезических измерений (определений)		—
н71У	—	—	376 873,01	1 209 715,58			
н72У	—	—	376 849,32	1 209 728,75			
н73У	—	—	376 847,35	1 209 728,32			
н74У	—	—	376 835,27	1 209 717,92			
н67У	—	—	376 829,84	1 209 710,44			
н66У	—	—	376 845,07	1 209 705,87			
н65У	—	—	376 858,70	1 209 700,91			
н64У	—	—	376 884,95	1 209 689,08			
57	376 849,12	1 209 727,94	—	—	Аналитический метод	Долговременный межевой знак	
58	376 830,77	1 209 710,43	—	—			

1	2	3	4	5	6	7	8
59	376 885,28	1 209 689,69	—	—	Аналитический метод	$\sqrt{(m0^2 + m1^2)} = \sqrt{(0,00^2 + 0,10^2)} = 0,10$	Долговременный межевой знак
56	376 891,41	1 209 704,32	376 891,41	1 209 704,32			

2. Сведения о частях границ уточняемого земельного участка с кадастровым номером 13:24:0107021:26 :

Обозначение части границ		Горизонтальное проложение (S), м	Описание прохождения части границ	Сведения о согласовании местоположения границ (согласовано/спорное)
от т.	до т.			
1	2	3	4	5
56	н70У	1,15	—	согласовано
н70У	н71У	20,99		
н71У	н72У	27,10		
н72У	н73У	2,02		
н73У	н74У	15,94		
н74У	н67У	9,24		
н67У	н66У	15,90		
н66У	н65У	14,50		
н65У	н64У	28,79		
н64У	56	16,55		

3. Сведения о характеристиках уточняемого земельного участка с кадастровым номером 13:24:0107021:26 :

№ п/п	Наименование характеристики	Значение характеристики
1	2	3
1.	Адрес земельного участка	—
1.1.	Сведения о местоположении земельного участка (при отсутствии адреса) в структурированном в соответствии с федеральной информационной адресной системой виде	Российская Федерация, Республика Мордовия, Ковылкинский р-н, Ковылкино г, Совхозная ул, д 33
1.2.	Дополнительные сведения о местоположении земельного участка	—
2.	Площадь земельного участка ± величина погрешности определения (вычисления) площади ($P \pm \Delta P$), м ²	1 113 ± 12,00
3.	Формула, примененная для вычисления предельной погрешности определения площади земельного участка, с подставленными значениями и итоговые (вычисленные) значения	$3,5 * M_t * \sqrt{P} = 3,5 * 0,1 * \sqrt{1113} = 12$

1	2	3
4.	Площадь земельного участка согласно сведениям Единого государственного реестра недвижимости (Ркад), м ²	1 049,00
5.	Оценка расхождения Р и Ркад (Р - Ркад), м ²	64
6.	Предельный минимальный и максимальный размеры земельного участка (Рмин и Рмакс), м ²	Рмин = — Рмакс = —
7.	Кадастровый или иной государственный учетный номер (инвентарный) здания, сооружения, объекта незавершенного строительства, расположенного на земельном участке	—
8.	Вид (виды) разрешенного использования	Для размещения дома индивидуальной жилой застройки
8.1.	Дополнительные сведения об использовании земельного участка	—
9.	Сведения о земельных участках (землях общего пользования, территории общего пользования), посредством которых обеспечивается доступ	—
10.	Иные сведения	—
4. Пояснения к сведениям об уточняемом земельном участке с кадастровым номером		13:24:0107021:26 :
1.	—	

Описание местоположения здания, сооружения, объекта незавершенного строительства на земельном участке

1. Сведения о характерных точках контура объекта недвижимости с кадастровым номером 13:24:0107021:33 :

Система координат МСК-13, зона 1 Зона № 1

Обозначение характерных точек границ	Содержатся в Едином государственном реестре недвижимости			Определены в ходе выполнения комплексных кадастровых работ			Метод определения координат	Формулы, примененные для расчета средней квадратической погрешности определения координат характерных точек (Mt), м, с подставленными в такие формулы значениями и итоговые (вычисленные) значения Mt, м
	координаты, м		Радиус, м	координаты, м		Радиус, м		
	X	Y	R	X	Y	R		
1	2	3	4	5	6	7	8	9
н1О	—	—	—	376 706,19	1 209 429,64	—	Метод спутниковых геодезических измерений (определений)	$\sqrt{(m0^2 + m1^2)} = \sqrt{(0,00^2 + 0,10^2)}$ $= 0,10$
н2О	—	—	—	376 702,58	1 209 420,64	—		
н3О	—	—	—	376 712,10	1 209 416,83	—		
н4О	—	—	—	376 715,70	1 209 425,83	—		
н1О	—	—	—	376 706,19	1 209 429,64	—		

2. Сведения о характеристиках объекта недвижимости с кадастровым номером 13:24:0107021:33 :

№ п/п	Наименование характеристики	Значение характеристики
1	2	3
1.	Вид объекта недвижимости	Здание
2.	Ранее присвоенный государственный учетный номер (инвентарный) здания, сооружения, объекта незавершенного строительства	—
3.	Кадастровый номер земельного участка (земельных участков), в границах которого (которых) расположены здание, сооружение, объект незавершенного строительства	13:24:0107021:17
4.	Уникальный учетный номер кадастрового квартала, в границах которого расположены здание, сооружение, объект незавершенного строительства	13:24:0107021

1	2	3
5.	Адрес здания, сооружения, объекта незавершенного строительства	—
5.1.	Сведения о местоположении здания, сооружения, объекта незавершенного строительства (при отсутствии адреса) в структурированном в соответствии с федеральной информационной адресной системой виде	Российская Федерация, Республика Мордовия, Ковылкино г, Совхозная ул, д 1
5.3.	Дополнительные сведения о местоположении	—
6.	Иные сведения	—

3. Пояснения к сведениям об объекте недвижимости с кадастровым номером 13:24:0107021:33 :

1.	—
----	---

1. Сведения о характерных точках контура объекта недвижимости с кадастровым номером 13:24:0107021:34 :

Система координат МСК-13, зона 1 Зона № 1

Обозначение характерных точек границ	Содержатся в Едином государственном реестре недвижимости			Определены в ходе выполнения комплексных кадастровых работ			Метод определения координат	Формулы, примененные для расчета средней квадратической погрешности определения координат характерных точек (Mt), м, с подставленными в такие формулы значениями и итоговые (вычисленные) значения Mt, м
	координаты, м		Радиус, м	координаты, м		Радиус, м		
	X	Y	R	X	Y	R		
1	2	3	4	5	6	7	8	9
н1О	—	—	—	376 736,51	1 209 481,31	—	Метод спутниковых геодезических измерений (определений)	$\sqrt{(m0^2 + m1^2)} = \sqrt{(0,00^2 + 0,10^2)} = 0,10$
н2О	—	—	—	376 743,48	1 209 478,05	—		
н3О	—	—	—	376 745,12	1 209 481,66	—		
н4О	—	—	—	376 746,49	1 209 481,04	—		
н5О	—	—	—	376 747,60	1 209 483,50	—		
н6О	—	—	—	376 746,24	1 209 484,12	—		
н7О	—	—	—	376 748,52	1 209 488,83	—		

1	2	3	4	5	6	7	8	9
н8О	—	—	—	376 743,36	1 209 491,24	—	Метод спутниковых геодезических измерений (определений)	$\sqrt{(m0^2 + m1^2)} = \sqrt{(0,00^2 + 0,10^2)} = 0,10$
н9О	—	—	376 744,29	1 209 493,23	—			
н10О	—	—	—	376 742,48	1 209 494,08	—		
н1О	—	—	—	376 736,51	1 209 481,31	—		

2. Сведения о характеристиках объекта недвижимости с кадастровым номером 13:24:0107021:34 :

№ п/п	Наименование характеристики	Значение характеристики
1	2	3
1.	Вид объекта недвижимости	Здание
2.	Ранее присвоенный государственный учетный номер (инвентарный) здания, сооружения, объекта незавершенного строительства	—
3.	Кадастровый номер земельного участка (земельных участков), в границах которого (которых) расположены здание, сооружение, объект незавершенного строительства	13:24:0107021:4
4.	Уникальный учетный номер кадастрового квартала, в границах которого расположены здание, сооружение, объект незавершенного строительства	13:24:0107021
5.	Адрес здания, сооружения, объекта незавершенного строительства	—
5.1.	Сведения о местоположении здания, сооружения, объекта незавершенного строительства (при отсутствии адреса) в структурированном в соответствии с федеральной информационной адресной системой виде	Российская Федерация, Республика Мордовия, Ковылкино г, Совхозная ул, д 7
5.3.	Дополнительные сведения о местоположении	—
6.	Иные сведения	—

3. Пояснения к сведениям об объекте недвижимости с кадастровым номером 13:24:0107021:34 :

1.	—
----	---

1. Сведения о характерных точках контура объекта недвижимости с кадастровым номером 13:24:0107021:35 :

Система координат			МСК-13, зона 1				Зона № <u>1</u>	
Обозначение характерных точек границ	Содержатся в Едином государственном реестре недвижимости			Определены в ходе выполнения комплексных кадастровых работ			Метод определения координат	Формулы, примененные для расчета средней квадратической погрешности определения координат характерных точек (Mt), м, с подставленными в такие формулы значениями и итоговые (вычисленные) значения Mt, м
	координаты, м		Радиус, м	координаты, м		Радиус, м		
	X	Y	R	X	Y	R		
1	2	3	4	5	6	7	8	9
н1О	—	—	—	376 785,95	1 209 587,55	—	Метод спутниковых геодезических измерений (определений)	$\sqrt{(m0^2 + m1^2)} = \sqrt{(0,00^2 + 0,10^2)} = 0,10$
н2О	—	—	—	376 781,38	1 209 578,32	—		
н3О	—	—	—	376 790,16	1 209 573,97	—		
н4О	—	—	—	376 794,73	1 209 583,20	—		
н1О	—	—	—	376 785,95	1 209 587,55	—		

2. Сведения о характеристиках объекта недвижимости с кадастровым номером 13:24:0107021:35 :

№ п/п	Наименование характеристики	Значение характеристики
1	2	3
1.	Вид объекта недвижимости	Здание
2.	Ранее присвоенный государственный учетный номер (инвентарный) здания, сооружения, объекта незавершенного строительства	—
3.	Кадастровый номер земельного участка (земельных участков), в границах которого (которых) расположены здание, сооружение, объект незавершенного строительства	13:24:0107021:19
4.	Уникальный учетный номер кадастрового квартала, в границах которого расположены здание, сооружение, объект незавершенного строительства	13:24:0107021

1	2	3
5.	Адрес здания, сооружения, объекта незавершенного строительства	—
5.1.	Сведения о местоположении здания, сооружения, объекта незавершенного строительства (при отсутствии адреса) в структурированном в соответствии с федеральной информационной адресной системой виде	Российская Федерация, Республика Мордовия, Ковылкино г, Совхозная ул, д 17
5.3.	Дополнительные сведения о местоположении	—
6.	Иные сведения	—

3. Пояснения к сведениям об объекте недвижимости с кадастровым номером 13:24:0107021:35 :

1. —

1. Сведения о характерных точках контура объекта недвижимости с кадастровым номером 13:24:0107021:36 :

Система координат МСК-13, зона 1 Зона № 1

Обозначение характерных точек границ	Содержатся в Едином государственном реестре недвижимости			Определены в ходе выполнения комплексных кадастровых работ			Метод определения координат	Формулы, примененные для расчета средней квадратической погрешности определения координат характерных точек (Mt), м, с подставленными в такие формулы значениями и итоговые (вычисленные) значения Mt, м
	координаты, м		Радиус, м	координаты, м		Радиус, м		
	X	Y	R	X	Y	R		
1	2	3	4	5	6	7	8	9
н1О	—	—	—	376 833,29	1 209 686,96	—	Метод спутниковых геодезических измерений (определений)	$\sqrt{(m0^2 + m1^2)} = \sqrt{(0,00^2 + 0,10^2)} = 0,10$
н2О	—	—	—	376 838,59	1 209 698,17	—		
н3О	—	—	—	376 834,43	1 209 700,14	—		
н4О	—	—	—	376 829,13	1 209 688,93	—		
н1О	—	—	—	376 833,29	1 209 686,96	—		

2. Сведения о характеристиках объекта недвижимости с кадастровым номером 13:24:0107021:36 :

№ п/п	Наименование характеристики	Значение характеристики
1	2	3
1.	Вид объекта недвижимости	Здание

1	2	3
2.	Ранее присвоенный государственный учетный номер (инвентарный) здания, сооружения, объекта незавершенного строительства	—
3.	Кадастровый номер земельного участка (земельных участков), в границах которого (которых) расположены здание, сооружение, объект незавершенного строительства	13:24:0107021:25
4.	Уникальный учетный номер кадастрового квартала, в границах которого расположены здание, сооружение, объект незавершенного строительства	13:24:0107021
5.	Адрес здания, сооружения, объекта незавершенного строительства	—
5.1.	Сведения о местоположении здания, сооружения, объекта незавершенного строительства (при отсутствии адреса) в структурированном в соответствии с федеральной информационной адресной системой виде	Российская Федерация, Республика Мордовия, Ковылкино г, Совхозная ул, д 31
5.3.	Дополнительные сведения о местоположении	—
6.	Иные сведения	—

3. Пояснения к сведениям об объекте недвижимости с кадастровым номером 13:24:0107021:36 :

1.	—
----	---

1. Сведения о характерных точках контура объекта недвижимости с кадастровым номером 13:24:0107021:37 :

Система координат		МСК-13, зона 1					Зона № <u>1</u>	
Обозначение характерных точек границ	Содержатся в Едином государственном реестре недвижимости			Определены в ходе выполнения комплексных кадастровых работ			Метод определения координат	Формулы, примененные для расчета средней квадратической погрешности определения координат характерных точек (Mt), м, с подставленными в такие формулы значениями и итоговые (вычисленные) значения Mt, м
	координаты, м		Радиус, м	координаты, м		Радиус, м		
	X	Y	R	X	Y	R		
1	2	3	4	5	6	7	8	9
н1О	—	—	—	376 846,66	1 209 710,97	—	Метод спутниковых геодезических измерений (определений)	$\sqrt{(m0^2 + m1^2)} = \sqrt{(0,00^2 + 0,10^2)}$ $= 0,10$
н2О	—	—	—	376 857,02	1 209 706,58	—		
н3О	—	—	—	376 860,24	1 209 714,17	—		

1	2	3	4	5	6	7	8	9
н4О	—	—	—	376 849,89	1 209 718,57	—	Метод спутниковых геодезических измерений (определений)	$\sqrt{(m0^2 + m1^2)} = \sqrt{(0,00^2 + 0,10^2)} = 0,10$
н1О	—	—	—	376 846,66	1 209 710,97	—		

2. Сведения о характеристиках объекта недвижимости с кадастровым номером 13:24:0107021:37 :

№ п/п	Наименование характеристики	Значение характеристики
1	2	3
1.	Вид объекта недвижимости	Здание
2.	Ранее присвоенный государственный учетный номер (инвентарный) здания, сооружения, объекта незавершенного строительства	—
3.	Кадастровый номер земельного участка (земельных участков), в границах которого (которых) расположены здание, сооружение, объект незавершенного строительства	13:24:0107021:26
4.	Уникальный учетный номер кадастрового квартала, в границах которого расположены здание, сооружение, объект незавершенного строительства	13:24:0107021
5.	Адрес здания, сооружения, объекта незавершенного строительства	—
5.1.	Сведения о местоположении здания, сооружения, объекта незавершенного строительства (при отсутствии адреса) в структурированном в соответствии с федеральной информационной адресной системой виде	Российская Федерация, Республика Мордовия, Ковылкино г, Совхозная ул, д 33
5.3.	Дополнительные сведения о местоположении	—
6.	Иные сведения	—

3. Пояснения к сведениям об объекте недвижимости с кадастровым номером 13:24:0107021:37 :

1.	—
----	---

1. Сведения о характерных точках контура объекта недвижимости с кадастровым номером 13:24:0107021:38 :

Система координат			МСК-13, зона 1				Зона № <u>1</u>	
Обозначение характерных точек границ	Содержатся в Едином государственном реестре недвижимости			Определены в ходе выполнения комплексных кадастровых работ			Метод определения координат	Формулы, примененные для расчета средней квадратической погрешности определения координат характерных точек (Mt), м, с подставленными в такие формулы значениями и итоговые (вычисленные) значения Mt, м
	координаты, м		Радиус, м	координаты, м		Радиус, м		
	X	Y	R	X	Y	R		
1	2	3	4	5	6	7	8	9
н1О	—	—	—	376 818,93	1 209 666,96	—	Метод спутниковых геодезических измерений (определений)	$\sqrt{(m0^2 + m1^2)} = \sqrt{(0,00^2 + 0,10^2)} = 0,10$
н2О	—	—	—	376 827,16	1 209 663,31	—		
н3О	—	—	—	376 830,77	1 209 671,44	—		
н4О	—	—	—	376 822,55	1 209 675,09	—		
н1О	—	—	—	376 818,93	1 209 666,96	—		
н1О	—	—	—	376 818,93	1 209 666,96	—		

2. Сведения о характеристиках объекта недвижимости с кадастровым номером 13:24:0107021:38 :

№ п/п	Наименование характеристики	Значение характеристики
1	2	3
1.	Вид объекта недвижимости	Здание
2.	Ранее присвоенный государственный учетный номер (инвентарный) здания, сооружения, объекта незавершенного строительства	—
3.	Кадастровый номер земельного участка (земельных участков), в границах которого (которых) расположены здание, сооружение, объект незавершенного строительства	13:24:0107021:21
4.	Уникальный учетный номер кадастрового квартала, в границах которого расположены здание, сооружение, объект незавершенного строительства	13:24:0107021

1	2	3
5.	Адрес здания, сооружения, объекта незавершенного строительства	—
5.1.	Сведения о местоположении здания, сооружения, объекта незавершенного строительства (при отсутствии адреса) в структурированном в соответствии с федеральной информационной адресной системой виде	Российская Федерация, Республика Мордовия, Ковылкино г, Совхозная ул, д 29
5.3.	Дополнительные сведения о местоположении	—
6.	Иные сведения	—

3. Пояснения к сведениям об объекте недвижимости с кадастровым номером 13:24:0107021:38 :

1.	—
----	---

1. Сведения о характерных точках контура объекта недвижимости с кадастровым номером 13:24:0107021:39 :

Система координат	<u>МСК-13, зона 1</u>	Зона №	<u>1</u>
-------------------	-----------------------	--------	----------

Обозначение характерных точек границ	Содержатся в Едином государственном реестре недвижимости			Определены в ходе выполнения комплексных кадастровых работ			Метод определения координат	Формулы, примененные для расчета средней квадратической погрешности определения координат характерных точек (Mt), м, с подставленными в такие формулы значениями и итоговые (вычисленные) значения Mt, м
	координаты, м		Радиус, м	координаты, м		Радиус, м		
	X	Y	R	X	Y	R		
1	2	3	4	5	6	7	8	9
н1О	—	—	—	376 900,60	1 209 698,61	—	Метод спутниковых геодезических измерений (определений)	$\sqrt{(m0^2 + m1^2)} = \sqrt{(0,00^2 + 0,10^2)} = 0,10$
н2О	—	—	—	376 893,87	1 209 693,42	—		
н3О	—	—	—	376 897,23	1 209 688,96	—		
н4О	—	—	—	376 904,07	1 209 694,00	—		
н1О	—	—	—	376 900,60	1 209 698,61	—		

2. Сведения о характеристиках объекта недвижимости с кадастровым номером 13:24:0107021:39 :

№ п/п	Наименование характеристики	Значение характеристики
1	2	3
1.	Вид объекта недвижимости	Здание

1	2	3
2.	Ранее присвоенный государственный учетный номер (инвентарный) здания, сооружения, объекта незавершенного строительства	—
3.	Кадастровый номер земельного участка (земельных участков), в границах которого (которых) расположены здание, сооружение, объект незавершенного строительства	13:24:0107021:27
4.	Уникальный учетный номер кадастрового квартала, в границах которого расположены здание, сооружение, объект незавершенного строительства	13:24:0107021
5.	Адрес здания, сооружения, объекта незавершенного строительства	—
5.1.	Сведения о местоположении здания, сооружения, объекта незавершенного строительства (при отсутствии адреса) в структурированном в соответствии с федеральной информационной адресной системой виде	Российская Федерация, Республика Мордовия, Ковылкино г, Совхозная ул, д 35
5.3.	Дополнительные сведения о местоположении	—
6.	Иные сведения	—

3. Пояснения к сведениям об объекте недвижимости с кадастровым номером 13:24:0107021:39 :

1.	—
----	---

1. Сведения о характерных точках контура объекта недвижимости с кадастровым номером 13:24:0107021:40 :

Система координат МСК-13, зона 1 Зона № 1

Обозначение характерных точек границ	Содержатся в Едином государственном реестре недвижимости			Определены в ходе выполнения комплексных кадастровых работ			Метод определения координат	Формулы, примененные для расчета средней квадратической погрешности определения координат характерных точек (Mt), м, с подставленными в такие формулы значениями и итоговые (вычисленные) значения Mt, м
	координаты, м		Радиус, м	координаты, м		Радиус, м		
	X	Y	R	X	Y	R		
1	2	3	4	5	6	7	8	9
н1О	—	—	—	376 940,20	1 209 729,53	—	Метод спутниковых геодезических измерений (определений)	$\sqrt{(m0^2 + m1^2)} = \sqrt{(0,00^2 + 0,10^2)}$ $= 0,10$
н2О	—	—	—	376 943,31	1 209 726,01	—		
н3О	—	—	—	376 947,58	1 209 729,78	—		

1	2	3	4	5	6	7	8	9
н4О	—	—	—	376 949,17	1 209 727,98	—	Метод спутниковых геодезических измерений (определений)	$\sqrt{(m0^2 + m1^2)} = \sqrt{(0,00^2 + 0,10^2)} = 0,10$
н5О	—	—	376 953,97	1 209 732,21	—			
н6О	—	—	—	376 949,27	1 209 737,54	—		
н1О	—	—	—	376 940,20	1 209 729,53	—		

2. Сведения о характеристиках объекта недвижимости с кадастровым номером 13:24:0107021:40 :

№ п/п	Наименование характеристики	Значение характеристики
1	2	3
1.	Вид объекта недвижимости	Здание
2.	Ранее присвоенный государственный учетный номер (инвентарный) здания, сооружения, объекта незавершенного строительства	—
3.	Кадастровый номер земельного участка (земельных участков), в границах которого (которых) расположены здание, сооружение, объект незавершенного строительства	13:24:0107021:28
4.	Уникальный учетный номер кадастрового квартала, в границах которого расположены здание, сооружение, объект незавершенного строительства	13:24:0107021
5.	Адрес здания, сооружения, объекта незавершенного строительства	—
5.1.	Сведения о местоположении здания, сооружения, объекта незавершенного строительства (при отсутствии адреса) в структурированном в соответствии с федеральной информационной адресной системой виде	Российская Федерация, Республика Мордовия, Ковылкино г, Совхозная ул, д 39
5.3.	Дополнительные сведения о местоположении	—
6.	Иные сведения	—

3. Пояснения к сведениям об объекте недвижимости с кадастровым номером 13:24:0107021:40 :

1.	—
----	---

1. Сведения о характерных точках контура объекта недвижимости с кадастровым номером 13:24:0107021:41 :

Система координат			МСК-13, зона 1				Зона № <u>1</u>	
Обозначение характерных точек границ	Содержатся в Едином государственном реестре недвижимости			Определены в ходе выполнения комплексных кадастровых работ			Метод определения координат	Формулы, примененные для расчета средней квадратической погрешности определения координат характерных точек (Mt), м, с подставленными в такие формулы значениями и итоговые (вычисленные) значения Mt, м
	координаты, м		Радиус, м	координаты, м		Радиус, м		
	X	Y	R	X	Y	R		
1	2	3	4	5	6	7	8	9
н1О	—	—	—	376 920,56	1 209 714,99	—	Метод спутниковых геодезических измерений (определений)	$\sqrt{(m0^2 + m1^2)} = \sqrt{(0,00^2 + 0,10^2)} = 0,10$
н2О	—	—	—	376 914,11	1 209 709,93	—		
н3О	—	—	—	376 919,34	1 209 703,28	—		
н4О	—	—	—	376 925,78	1 209 708,35	—		
н1О	—	—	—	376 920,56	1 209 714,99	—		
н1О	—	—	—	376 920,56	1 209 714,99	—		

2. Сведения о характеристиках объекта недвижимости с кадастровым номером 13:24:0107021:41 :

№ п/п	Наименование характеристики	Значение характеристики
1	2	3
1.	Вид объекта недвижимости	Здание
2.	Ранее присвоенный государственный учетный номер (инвентарный) здания, сооружения, объекта незавершенного строительства	—
3.	Кадастровый номер земельного участка (земельных участков), в границах которого (которых) расположены здание, сооружение, объект незавершенного строительства	13:24:0107021:15
4.	Уникальный учетный номер кадастрового квартала, в границах которого расположены здание, сооружение, объект незавершенного строительства	13:24:0107021

1	2	3
5.	Адрес здания, сооружения, объекта незавершенного строительства	—
5.1.	Сведения о местоположении здания, сооружения, объекта незавершенного строительства (при отсутствии адреса) в структурированном в соответствии с федеральной информационной адресной системой виде	Российская Федерация, Республика Мордовия, Ковылкино г, Совхозная ул, д 37
5.3.	Дополнительные сведения о местоположении	—
6.	Иные сведения	—

3. Пояснения к сведениям об объекте недвижимости с кадастровым номером 13:24:0107021:41 :

1. —

1. Сведения о характерных точках контура объекта недвижимости с кадастровым номером 13:24:0107021:42 :

Система координат МСК-13, зона 1 Зона № 1

Обозначение характерных точек границ	Содержатся в Едином государственном реестре недвижимости			Определены в ходе выполнения комплексных кадастровых работ			Метод определения координат	Формулы, примененные для расчета средней квадратической погрешности определения координат характерных точек (Mt), м, с подставленными в такие формулы значениями и итоговые (вычисленные) значения Mt, м
	координаты, м		Радиус, м	координаты, м		Радиус, м		
	X	Y	R	X	Y	R		
1	2	3	4	5	6	7	8	9
н1О	—	—	—	376 715,79	1 209 445,44	—	Метод спутниковых геодезических измерений (определений)	$\sqrt{(m0^2 + m1^2)} = \sqrt{(0,00^2 + 0,10^2)}$ $= 0,10$
н2О	—	—	—	376 722,89	1 209 441,53	—		
н3О	—	—	—	376 724,43	1 209 444,33	—		
н4О	—	—	—	376 726,49	1 209 443,20	—		
н5О	—	—	—	376 730,30	1 209 450,12	—		
н6О	—	—	—	376 721,15	1 209 455,16	—		
н1О	—	—	—	376 715,79	1 209 445,44	—		

2. Сведения о характеристиках объекта недвижимости с кадастровым номером 13:24:0107021:42 :

№ п/п	Наименование характеристики	Значение характеристики
1	2	3
1.	Вид объекта недвижимости	Здание
2.	Ранее присвоенный государственный учетный номер (инвентарный) здания, сооружения, объекта незавершенного строительства	—
3.	Кадастровый номер земельного участка (земельных участков), в границах которого (которых) расположены здание, сооружение, объект незавершенного строительства	13:24:0107021:13
4.	Уникальный учетный номер кадастрового квартала, в границах которого расположены здание, сооружение, объект незавершенного строительства	13:24:0107021
5.	Адрес здания, сооружения, объекта незавершенного строительства	—
5.1.	Сведения о местоположении здания, сооружения, объекта незавершенного строительства (при отсутствии адреса) в структурированном в соответствии с федеральной информационной адресной системой виде	Российская Федерация, Республика Мордовия, Ковылкино г, Совхозная ул, д 3
5.3.	Дополнительные сведения о местоположении	—
6.	Иные сведения	—

3. Пояснения к сведениям об объекте недвижимости с кадастровым номером 13:24:0107021:42 :

1.	—
----	---

1. Сведения о характерных точках контура объекта недвижимости с кадастровым номером 13:24:0107021:43 :

Система координат		МСК-13, зона 1					Зона №		1	
Обозначение характерных точек границ	Содержатся в Едином государственном реестре недвижимости			Определены в ходе выполнения комплексных кадастровых работ			Метод определения координат	Формулы, примененные для расчета средней квадратической погрешности определения координат характерных точек (Mt), м, с подставленными в такие формулы значениями и итоговые (вычисленные) значения Mt, м		
	координаты, м		Радиус, м	координаты, м		Радиус, м				
	X	Y	R	X	Y	R				
1	2	3	4	5	6	7	8	9		
н10	—	—	—	376 746,78	1 209 503,16	—	Метод спутниковых геодезических измерений (определений)	$\sqrt{(m0^2 + m1^2)} = \sqrt{(0,00^2 + 0,10^2)} = 0,10$		

1	2	3	4	5	6	7	8	9
н2О	—	—	—	376 754,57	1 209 499,76	—	Метод спутниковых геодезических измерений (определений)	$\sqrt{(m0^2 + m1^2)} = \sqrt{(0,00^2 + 0,10^2)} = 0,10$
н3О	—	—	—	376 759,56	1 209 511,22	—		
н4О	—	—	—	376 751,77	1 209 514,62	—		
н1О	—	—	—	376 746,78	1 209 503,16	—		

2. Сведения о характеристиках объекта недвижимости с кадастровым номером 13:24:0107021:43 :

№ п/п	Наименование характеристики	Значение характеристики
1	2	3
1.	Вид объекта недвижимости	Здание
2.	Ранее присвоенный государственный учетный номер (инвентарный) здания, сооружения, объекта незавершенного строительства	—
3.	Кадастровый номер земельного участка (земельных участков), в границах которого (которых) расположены здание, сооружение, объект незавершенного строительства	13:24:0107021:22
4.	Уникальный учетный номер кадастрового квартала, в границах которого расположены здание, сооружение, объект незавершенного строительства	13:24:0107021
5.	Адрес здания, сооружения, объекта незавершенного строительства	—
5.1.	Сведения о местоположении здания, сооружения, объекта незавершенного строительства (при отсутствии адреса) в структурированном в соответствии с федеральной информационной адресной системой виде	Российская Федерация, Республика Мордовия, Ковылкино г, Совхозная ул, д 9
5.3.	Дополнительные сведения о местоположении	—
6.	Иные сведения	—

3. Пояснения к сведениям об объекте недвижимости с кадастровым номером 13:24:0107021:43 :

1.	—
----	---

1. Сведения о характерных точках контура объекта недвижимости с кадастровым номером 13:24:0107021:44 :

Система координат			МСК-13, зона 1				Зона № <u>1</u>	
Обозначение характерных точек границ	Содержатся в Едином государственном реестре недвижимости			Определены в ходе выполнения комплексных кадастровых работ			Метод определения координат	Формулы, примененные для расчета средней квадратической погрешности определения координат характерных точек (Mt), м, с подставленными в такие формулы значениями и итоговые (вычисленные) значения Mt, м
	координаты, м		Радиус, м	координаты, м		Радиус, м		
	X	Y	R	X	Y	R		
1	2	3	4	5	6	7	8	9
н10	—	—	—	376 761,82	1 209 535,28	—	Метод спутниковых геодезических измерений (определений)	$\sqrt{(m0^2 + m1^2)} = \sqrt{(0,00^2 + 0,10^2)}$ $= 0,10$
н20	—	—	—	376 766,54	1 209 533,16	—		
н30	—	—	—	376 765,73	1 209 531,39	—		
н40	—	—	—	376 767,51	1 209 530,58	—		
н50	—	—	—	376 768,31	1 209 532,35	—		
н60	—	—	—	376 772,40	1 209 530,53	—		
н70	—	—	—	376 775,29	1 209 536,95	—		
н80	—	—	—	376 764,71	1 209 541,70	—		
н90	—	—	—	376 761,82	1 209 535,28	—		

2. Сведения о характеристиках объекта недвижимости с кадастровым номером 13:24:0107021:44 :

№ п/п	Наименование характеристики	Значение характеристики
1	2	3
1.	Вид объекта недвижимости	Здание
2.	Ранее присвоенный государственный учетный номер (инвентарный) здания, сооружения, объекта незавершенного строительства	—

1	2	3
3.	Кадастровый номер земельного участка (земельных участков), в границах которого (которых) расположены здание, сооружение, объект незавершенного строительства	13:24:0107021:8
4.	Уникальный учетный номер кадастрового квартала, в границах которого расположены здание, сооружение, объект незавершенного строительства	13:24:0107021
5.	Адрес здания, сооружения, объекта незавершенного строительства	—
5.1.	Сведения о местоположении здания, сооружения, объекта незавершенного строительства (при отсутствии адреса) в структурированном в соответствии с федеральной информационной адресной системой виде	Российская Федерация, Республика Мордовия, Ковылкино г, Совхозная ул, д 11
5.3.	Дополнительные сведения о местоположении	—
6.	Иные сведения	—

3. Пояснения к сведениям об объекте недвижимости с кадастровым номером 13:24:0107021:44 :

1.	—
----	---

1. Сведения о характерных точках контура объекта недвижимости с кадастровым номером 13:24:0107021:45 :

Система координат МСК-13, зона 1 Зона № 1

Обозначение характерных точек границ	Содержатся в Едином государственном реестре недвижимости			Определены в ходе выполнения комплексных кадастровых работ			Метод определения координат	Формулы, примененные для расчета средней квадратической погрешности определения координат характерных точек (Mt), м, с подставленными в такие формулы значениями и итоговые (вычисленные) значения Mt, м
	координаты, м		Радиус, м	координаты, м		Радиус, м		
	X	Y	R	X	Y	R		
1	2	3	4	5	6	7	8	9
н1О	—	—	—	376 768,62	1 209 551,26	—	Метод спутниковых геодезических измерений (определений)	$\sqrt{(m0^2 + m1^2)} = \sqrt{(0,00^2 + 0,10^2)} = 0,10$
н2О	—	—	—	376 778,38	1 209 546,86	—		
н3О	—	—	—	376 780,88	1 209 552,42	—		
н4О	—	—	—	376 771,13	1 209 556,82	—		

1	2	3	4	5	6	7	8	9
н10	—	—	—	376 768,62	1 209 551,26	—	Метод спутниковых геодезических измерений (определений)	$\sqrt{(m0^2 + m1^2)} = \sqrt{(0,00^2 + 0,10^2)} = 0,10$

2. Сведения о характеристиках объекта недвижимости с кадастровым номером 13:24:0107021:45 :

№ п/п	Наименование характеристики	Значение характеристики
1	2	3
1.	Вид объекта недвижимости	Здание
2.	Ранее присвоенный государственный учетный номер (инвентарный) здания, сооружения, объекта незавершенного строительства	—
3.	Кадастровый номер земельного участка (земельных участков), в границах которого (которых) расположены здание, сооружение, объект незавершенного строительства	13:24:0107021:7
4.	Уникальный учетный номер кадастрового квартала, в границах которого расположены здание, сооружение, объект незавершенного строительства	13:24:0107021
5.	Адрес здания, сооружения, объекта незавершенного строительства	—
5.1.	Сведения о местоположении здания, сооружения, объекта незавершенного строительства (при отсутствии адреса) в структурированном в соответствии с федеральной информационной адресной системой виде	Российская Федерация, Республика Мордовия, Ковылкино г, Совхозная ул, д 13
5.3.	Дополнительные сведения о местоположении	—
6.	Иные сведения	—

3. Пояснения к сведениям об объекте недвижимости с кадастровым номером 13:24:0107021:45 :

1.	—
----	---

1. Сведения о характерных точках контура объекта недвижимости с кадастровым номером 13:24:0107021:46 :

Система координат		МСК-13, зона 1				Зона №		1
Обозначение характерных точек границ	Содержатся в Едином государственном реестре недвижимости			Определены в ходе выполнения комплексных кадастровых работ			Метод определения координат	Формулы, примененные для расчета средней квадратической погрешности определения координат характерных точек (Mt), м, с подставленными в такие формулы значениями и итоговые (вычисленные) значения Mt, м
	координаты, м		Радиус, м	координаты, м		Радиус, м		
	X	Y	R	X	Y	R		

1	2	3	4	5	6	7	8	9
н1О	—	—	—	376 796,22	1 209 587,18	—	Метод спутниковых геодезических измерений (определений)	$\sqrt{(m_0^2 + m_1^2)} = \sqrt{(0,00^2 + 0,10^2)}$ $= 0,10$
н2О	—	—	—	376 800,43	1 209 596,47	—		
н3О	—	—	—	376 792,42	1 209 600,10	—		
н4О	—	—	—	376 788,21	1 209 590,81	—		
н1О	—	—	—	376 796,22	1 209 587,18	—		

2. Сведения о характеристиках объекта недвижимости с кадастровым номером 13:24:0107021:46 :

№ п/п	Наименование характеристики	Значение характеристики
1	2	3
1.	Вид объекта недвижимости	Здание
2.	Ранее присвоенный государственный учетный номер (инвентарный) здания, сооружения, объекта незавершенного строительства	—
3.	Кадастровый номер земельного участка (земельных участков), в границах которого (которых) расположены здание, сооружение, объект незавершенного строительства	13:24:0107021:6
4.	Уникальный учетный номер кадастрового квартала, в границах которого расположены здание, сооружение, объект незавершенного строительства	13:24:0107021
5.	Адрес здания, сооружения, объекта незавершенного строительства	—
5.1.	Сведения о местоположении здания, сооружения, объекта незавершенного строительства (при отсутствии адреса) в структурированном в соответствии с федеральной информационной адресной системой виде	Российская Федерация, Республика Мордовия, Ковылкино г, Совхозная ул, д 19
5.3.	Дополнительные сведения о местоположении	—
6.	Иные сведения	—

3. Пояснения к сведениям об объекте недвижимости с кадастровым номером 13:24:0107021:46 :

1.	—
----	---

1. Сведения о характерных точках контура объекта недвижимости с кадастровым номером 13:24:0107021:47 :

Система координат			МСК-13, зона 1				Зона № <u>1</u>	
Обозначение характерных точек границ	Содержатся в Едином государственном реестре недвижимости			Определены в ходе выполнения комплексных кадастровых работ			Метод определения координат	Формулы, примененные для расчета средней квадратической погрешности определения координат характерных точек (Mt), м, с подставленными в такие формулы значениями и итоговые (вычисленные) значения Mt, м
	координаты, м		Радиус, м	координаты, м		Радиус, м		
	X	Y	R	X	Y	R		
1	2	3	4	5	6	7	8	9
н1О	—	—	—	376 795,49	1 209 606,38	—	Метод спутниковых геодезических измерений (определений)	$\sqrt{(m0^2 + m1^2)} = \sqrt{(0,00^2 + 0,10^2)} = 0,10$
н2О	—	—	—	376 804,52	1 209 602,32	—		
н3О	—	—	—	376 807,80	1 209 609,62	—		
н4О	—	—	—	376 798,77	1 209 613,68	—		
н1О	—	—	—	376 795,49	1 209 606,38	—		

2. Сведения о характеристиках объекта недвижимости с кадастровым номером 13:24:0107021:47 :

№ п/п	Наименование характеристики	Значение характеристики
1	2	3
1.	Вид объекта недвижимости	Здание
2.	Ранее присвоенный государственный учетный номер (инвентарный) здания, сооружения, объекта незавершенного строительства	—
3.	Кадастровый номер земельного участка (земельных участков), в границах которого (которых) расположены здание, сооружение, объект незавершенного строительства	13:24:0107021:14
4.	Уникальный учетный номер кадастрового квартала, в границах которого расположены здание, сооружение, объект незавершенного строительства	13:24:0107021

1	2	3
5.	Адрес здания, сооружения, объекта незавершенного строительства	—
5.1.	Сведения о местоположении здания, сооружения, объекта незавершенного строительства (при отсутствии адреса) в структурированном в соответствии с федеральной информационной адресной системой виде	Российская Федерация, Республика Мордовия, Ковылкино г, Совхозная ул, д 21
5.3.	Дополнительные сведения о местоположении	—
6.	Иные сведения	—

3. Пояснения к сведениям об объекте недвижимости с кадастровым номером 13:24:0107021:47 :

1.	—
----	---

1. Сведения о характерных точках контура объекта недвижимости с кадастровым номером 13:24:0107021:48 :

Система координат	<u>МСК-13, зона 1</u>	Зона №	<u>1</u>
-------------------	-----------------------	--------	----------

Обозначение характерных точек границ	Содержатся в Едином государственном реестре недвижимости			Определены в ходе выполнения комплексных кадастровых работ			Метод определения координат	Формулы, примененные для расчета средней квадратической погрешности определения координат характерных точек (Mt), м, с подставленными в такие формулы значениями и итоговые (вычисленные) значения Mt, м
	координаты, м		Радиус, м	координаты, м		Радиус, м		
	X	Y	R	X	Y	R		
1	2	3	4	5	6	7	8	9
н1О	—	—	—	376 800,51	1 209 619,65	—	Метод спутниковых геодезических измерений (определений)	$\sqrt{(m0^2 + m1^2)} = \sqrt{(0,00^2 + 0,10^2)} = 0,10$
н2О	—	—	—	376 811,03	1 209 615,51	—		
н3О	—	—	—	376 813,35	1 209 621,42	—		
н4О	—	—	—	376 802,83	1 209 625,56	—		
н1О	—	—	—	376 800,51	1 209 619,65	—		

2. Сведения о характеристиках объекта недвижимости с кадастровым номером 13:24:0107021:48 :

№ п/п	Наименование характеристики	Значение характеристики
1	2	3
1.	Вид объекта недвижимости	Здание

1	2	3
2.	Ранее присвоенный государственный учетный номер (инвентарный) здания, сооружения, объекта незавершенного строительства	—
3.	Кадастровый номер земельного участка (земельных участков), в границах которого (которых) расположены здание, сооружение, объект незавершенного строительства	13:24:0107021:20
4.	Уникальный учетный номер кадастрового квартала, в границах которого расположены здание, сооружение, объект незавершенного строительства	13:24:0107021
5.	Адрес здания, сооружения, объекта незавершенного строительства	—
5.1.	Сведения о местоположении здания, сооружения, объекта незавершенного строительства (при отсутствии адреса) в структурированном в соответствии с федеральной информационной адресной системой виде	Российская Федерация, Республика Мордовия, Ковылкино г, Совхозная ул, д 23
5.3.	Дополнительные сведения о местоположении	—
6.	Иные сведения	—

3. Пояснения к сведениям об объекте недвижимости с кадастровым номером 13:24:0107021:48 :

1.	—
----	---

1. Сведения о характерных точках контура объекта недвижимости с кадастровым номером 13:24:0107021:49 :

Система координат МСК-13, зона 1 Зона № 1

Обозначение характерных точек границ	Содержатся в Едином государственном реестре недвижимости			Определены в ходе выполнения комплексных кадастровых работ			Метод определения координат	Формулы, примененные для расчета средней квадратической погрешности определения координат характерных точек (Mt), м, с подставленными в такие формулы значениями и итоговые (вычисленные) значения Mt, м
	координаты, м		Радиус, м	координаты, м		Радиус, м		
	X	Y	R	X	Y	R		
1	2	3	4	5	6	7	8	9
н1О	—	—	—	376 812,74	1 209 630,14	—	Метод спутниковых геодезических измерений (определений)	$\sqrt{(m0^2 + m1^2)} = \sqrt{(0,00^2 + 0,10^2)}$ $= 0,10$
н2О	—	—	—	376 816,60	1 209 639,58	—		
н3О	—	—	—	376 809,66	1 209 642,42	—		

1	2	3	4	5	6	7	8	9
н4О	—	—	—	376 805,80	1 209 632,98	—	Метод спутниковых геодезических измерений (определений)	$\sqrt{(m0^2 + m1^2)} = \sqrt{(0,00^2 + 0,10^2)} = 0,10$
н1О	—	—	—	376 812,74	1 209 630,14	—		

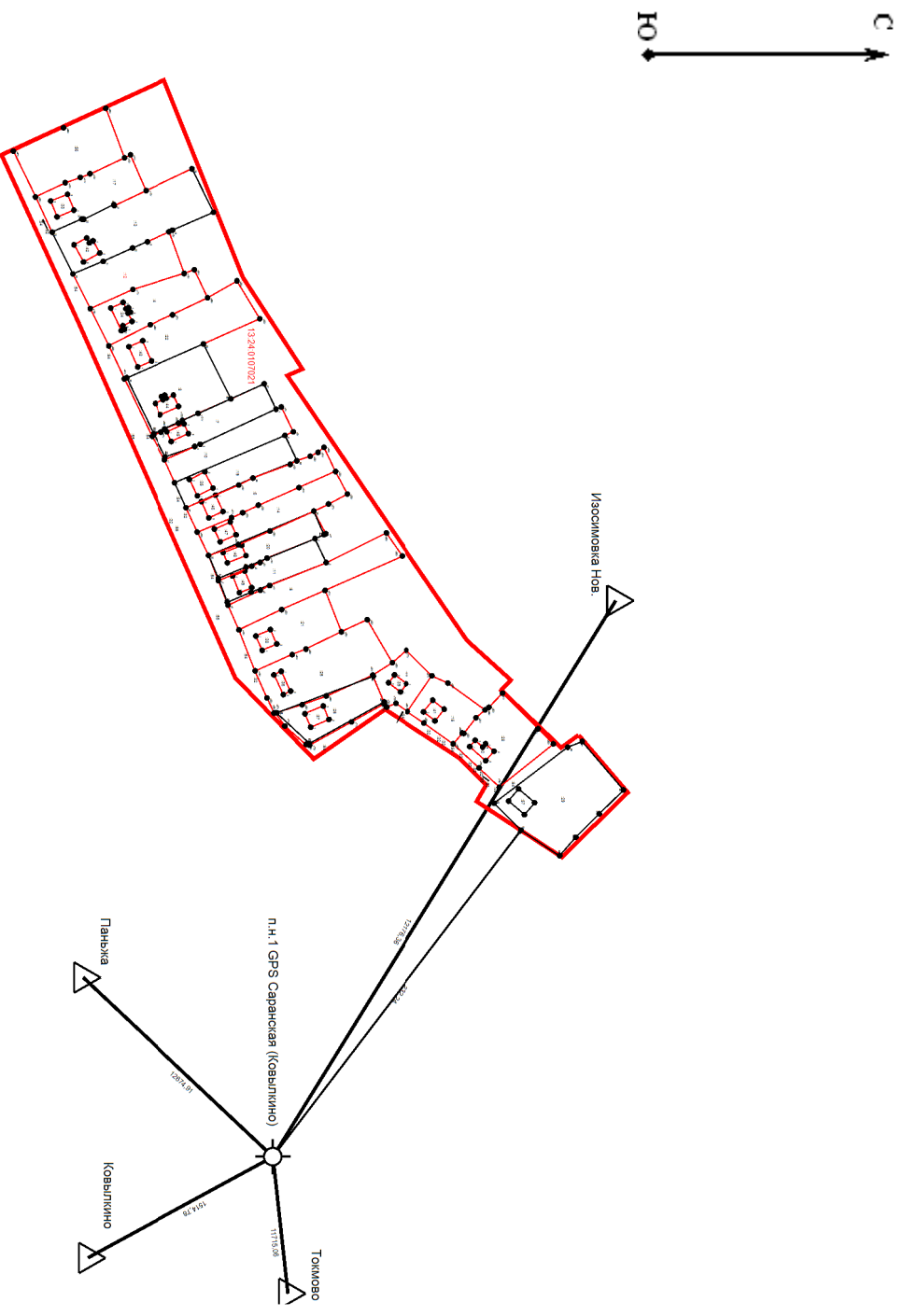
2. Сведения о характеристиках объекта недвижимости с кадастровым номером 13:24:0107021:49 :

№ п/п	Наименование характеристики	Значение характеристики
1	2	3
1.	Вид объекта недвижимости	Здание
2.	Ранее присвоенный государственный учетный номер (инвентарный) здания, сооружения, объекта незавершенного строительства	—
3.	Кадастровый номер земельного участка (земельных участков), в границах которого (которых) расположены здание, сооружение, объект незавершенного строительства	13:24:0107021:11
4.	Уникальный учетный номер кадастрового квартала, в границах которого расположены здание, сооружение, объект незавершенного строительства	13:24:0107021
5.	Адрес здания, сооружения, объекта незавершенного строительства	—
5.1.	Сведения о местоположении здания, сооружения, объекта незавершенного строительства (при отсутствии адреса) в структурированном в соответствии с федеральной информационной адресной системой виде	Российская Федерация, Республика Мордовия, Ковылкино г, Совхозная ул, д 25
5.3.	Дополнительные сведения о местоположении	—
6.	Иные сведения	—

3. Пояснения к сведениям об объекте недвижимости с кадастровым номером 13:24:0107021:49 :

1.	—
----	---

Схема геодезических построений



Условные обозначения:

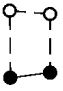





-  - Контур участка или здания, размеры которого могут быть переданы в масштабе разделов графической части
-  - Существующая часть границы, имеющиеся в ЕГРН сведения о которой достаточны для определения ее местоположения
-  - Новов образованная часть границы, сведения о которой достаточны для определения ее местоположения
-  - Характерная точка границы, сведения о которой позволяют однозначно определить ее положение на местности
-  - Опорный пункт с указанием расстояний до поворотных точек объекта и до пунктов геосети
-  - Обозначение пункта геосети

Схема границ земельных участков



Масштаб 1:1 700

Условные обозначения:

- 7 • - Характерная точка границы, сведения о которой позволяют однозначно определить ее положение на местности
- Н6 • - Образуемая точка, сведения о которой позволяют однозначно определить ее местоположение
- 1 • - Обозначение точки, прекращающей существование
- - Обозначение границы кадастрового квартала
- - Существующая часть границы, имеющаяся в ЕГРН сведения о которой достаточны для определения ее местоположения
- - Новая образованная часть границы, сведения о которой достаточны для определения ее местоположения
- - Обозначение уточняемого или изменяемого земельного участка

:151