

КАРТА-ПЛАН ТЕРРИТОРИИ

Пояснительная записка

1. Сведения о территории выполнения комплексных кадастровых работ:

Городское поселение Ковылкино Ковылкинского муниципального района Республики Мордовия (кадастровый квартал 13:24:0106039)

(наименование субъекта Российской Федерации, муниципального образования, населенного пункта, уникальные учетные номера кадастровых кварталов, иные сведения, позволяющие определить местоположение территории, на которой выполняются комплексные кадастровые работы, например, наименование садоводческого или огороднического некоммерческого товарищества, гаражного кооператива, элемента планировочной структуры)

2. Основания выполнения комплексных кадастровых работ:

Наименование, дата и номер документа, на основании которого выполняются комплексные кадастровые работы:

Муниципальный контракт № 0809500000322001035_111920, от 6 июня 2022 г., документ выдан Администрация Ковылкинского муниципального района Республики Мордовия

3. Дата подготовки карты-плана территории: 11 августа 2022 г.

4. Сведения о заказчике(ах) комплексных кадастровых работ:

В отношении юридического лица, органа местного самоуправления муниципального района, муниципального округа или городского округа либо уполномоченного исполнительного органа государственной власти субъекта Российской Федерации:

полное или сокращенное (в случае, если имеется) наименование: Администрация Ковылкинского муниципального района Республики Мордовия

основной государственный регистрационный номер: 1021300890885

идентификационный номер налогоплательщика: 1312089775

В отношении физического лица или представителя физических или юридических лиц:

фамилия, имя, отчество (последнее - при наличии): —

страховой номер индивидуального лицевого счета в системе обязательного пенсионного страхования Российской Федерации (СНИЛС): —

Наименование и реквизиты документа, подтверждающие полномочия представителя заказчика(ов) комплексных кадастровых работ:

—

Адрес электронной почты (для направления уведомления о результатах внесения сведений в Единый государственный реестр недвижимости):

—

5. Сведения об исполнителе комплексных кадастровых работ:

Полное или сокращенное (в случае, если имеется) наименование и адрес юридического лица, с которым заключен государственный или муниципальный контракт либо договор подряда на выполнение комплексных кадастровых работ:

ООО "ЭКЦ "ПБ", адрес: 420140, Татарстан Респ, Казань г, Юлиуса Фучика ул, 90А ДОМ, 901 ПОМЕЩЕНИЕ

Фамилия, имя, отчество кадастрового инженера (последнее - при наличии): *Березинец Олеся Николаевна*
и основной государственный регистрационный номер кадастрового инженера индивидуального предпринимателя (ОГРНИП): *-*

Страховой номер индивидуального лицевого счета в системе обязательного пенсионного страхования Российской Федерации (СНИЛС) кадастрового инженера: *183-176-113-66*

Уникальный реестровый номер кадастрового инженера в реестре саморегулируемой организации кадастровых инженеров и дата внесения сведений о физическом лице в такой реестр: *7516, 30 июня 2016 г.*

Полное или (в случае, если имеется) сокращенное наименование саморегулируемой организации кадастровых инженеров, членом которой является кадастровый инженер: *А СРО "Кадастровые инженеры"*

Контактный телефон: *+79786214484, +79787904098*

Почтовый адрес и адрес электронной почты, по которым осуществляется связь с кадастровым инженером: *299046, Севастополь г, Севастополь г, Победы пр-кт, д 25, 8 кв, lexa_berezi@mail.ru*

6. Перечень документов, использованных при подготовке карты-плана территории:

№ п/п	Реквизиты документа				
	Вид	Дата	Номер	Наименование	Иные сведения
1	2	3	4	5	6
1	Кадастровый план территории, выдан: Филиал Федерального государственного бюджетного учреждения "Федеральная кадастровая палата Федеральной службы государственной регистрации, кадастра и картографии" по Республике Мордовия	16 мая 2022 г.	КУВИ-001/2022-73263994	Кадастровый план территории	-
2	Документы градостроительного зонирования (Правила землепользования и застройки), выдан: Совет депутатов городского поселения Ковылкино	4 декабря 2018 г.	4	Правила землепользования и застройки городского поселения Ковылкино Ковылкинского муниципального района Республики Мордовия	-

1	2	3	4	5	6
3	Материалы картографо-геодезического фонда, выдан: Федеральная служба государственной регистрации, кадастра и картографии (Росреестр)	28 июля 2022 г.	02-26/67-ДСП	О предоставлении документов ГФДЗ (сопроводительное письмо)	—
4	Материалы картографо-геодезического фонда, выдан: Федеральная служба государственной регистрации, кадастра и картографии (Росреестр)	29 июля 2022 г.	07-14/5843	О предоставлении документов ГФДЗ (сопроводительное письмо)	—
5	Материалы картографо-геодезического фонда, выдан: ФГУП "ВАГП" МРГЦ	25 декабря 2009 г.	б/н	План-схема (адресный план) г.Ковылкино масштаба 1:5000	—
6	Технический паспорт объекта индивидуального жилищного строительства, выдан: Филиал ФГУП "РОСТЕХИНВЕНТАРИЗАЦИЯ" по Республике Мордовия	16 января 2012 г.	б/н	Фотокопии технических паспортов на индивидуальные жилые дома	—
7	Копия страницы печатного издания, содержащей извещение о проведении собрания о согласовании местоположения границ земельного участка, включая первый лист, содержащего реквизиты такого печатного издания, выдан: "Голос Примокшанья"	10 июня 2022 г.	23 (13067)	Копия страницы печатного издания (газеты) о проведении ККР	—
8	Выписка из Реестра, содержащая относящиеся к информации ограниченного доступа сведения об объекте учета, выдан: ФГБУ "Центр геодезии, картографии и ИПД"	14 июля 2022 г.	170-16352/2022-В	Выписка о пунктах государственной геодезической сети	—

1	2	3	4	5	6
9	Выписка из Реестра, содержащая относящиеся к информации ограниченного доступа сведения об объекте учета, выдан: ФГБУ "Центр геодезии, картографии и ИПД"	15 июня 2022 г.	111/7891	Выписка о пунктах государственной геодезической сети	-

7. Пояснения к карте-плану территории:

Основания выполнения комплексных кадастровых работ

Комплексные кадастровые работы были проведены на основании Муниципального контракта №0809500000322001035_111920 на выполнение комплексных кадастровых работ на территории Ковылкинского муниципального района Республики Мордовия от 06.06.2022.

Правила землепользования и застройки городского поселения Ковылкино Ковылкинского муниципального района Республики Мордовия утверждены Решением Совета депутатов Кочелаевского сельского поселения от 04.12.2018г №4, информация размещена на официальном сайте администрации <https://admkovilkino.ru>.

Согласно части 3 статьи 42.8 Закона №221-ФЗ в ходе выполнения ККР о отношении кадастрового квартала 13:24:0106039 при уточнении местоположения границ земельных участков (в том числе в целях исправления реестровой ошибки в описании местоположения границ земельного участка) их площадь не уменьшалась и не увеличивалась более чем на 10% задекларированной площади земельного участка.

Комплексные кадастровые работы были проведены в отношении объектов, расположенных на территории кадастрового квартала 13:24:0106039, из них:

- 8 земельных участков общей площадью 10740 кв.м, местоположение которых уточнено;
- 14 земельных участков общей площадью 21767 кв.м. в отношении которых исправилась реестровая ошибка;
- 19 объектов капитального строительства, местоположение которых уточнено, и 1 объект, местоположение которого откорректировано.

Сведения о кадастровом инженерере

Сведения о кадастровом инженерере:

1. Березинец Олеся Николаевна;
2. СНИЛС 183-176-113-66;
3. Номер регистрации в государственном реестре лиц, осуществляющих кадастровую деятельность: 32487;
4. Контактный телефон: +79786214484
5. Почтовый адрес и адрес электронной почты, по которым осуществляется связь с кадастровым инженером: 299011, г.Севастополь, ул.Балаклавская, д.4 офис 1 или 299046, г.Севастополь, пр-кт Победы, д.25 кв.8; lexa_berezi@mail.ru;
6. Сокращенное наименование юридического лица, работником которого является кадастровый инженер: Индивидуальный предприниматель (ОГРНИП 321920000005793);
7. Наименование саморегулируемой организации кадастровых инженеров, членом которой является кадастровый инженер: А СРО "Кадастровые инженеры", номер в государственном реестре саморегулируемых организаций кадастровых инженеров №002 от 08.07.2016г, реестровый номер 7516, дата включения кадастрового инженера в реестр членов Ассоциации СКИ 30.06.2016;
8. Номер и дата заключения договора на выполнение кадастровых работ: Договора субподряда на выполнение комплексных кадастровых работ №4 от «06» июня 2022г.

Сведения об уточняемых земельных участках

В ходе проведения комплексных кадастровых работ уточнены границы 8 земельных участков.

В случае отсутствия сведений о местоположении границ земельных участков в документах предусмотренных ч.10 ст. 22 Федерального закона от 13 июля 2015 года №218-ФЗ "О государственной регистрации недвижимости", содержащих сведения о местоположении границ земельных участков, местоположение границ уточняемых земельных участков определялось с учетом существования границ на местности пятнадцать и более лет, закрепленных с использованием объектов искусственного происхождения, позволяющих определить местоположение границ земельных участков.

Границы уточняемых земельных участков проходят по существующим на местности жестким контурам (каменные заборы, столбы ограждения, углы, стены и отмостка зданий и т.д.)

Не уточнены границы земельных участков:

1) К№13:24:0106039:5 дублирует учтенный земельный участок большей площадью с К№13:24:0106039:188;

2) К№13:24:0106039:2 был поставлен с технической ошибкой в указании площади участка, дублирует участок по тому же адресу с правильной площадью с К№13:24:0106039:191.

Оба указанных участка должны быть сняты с кадастрового учета.

Сведения об образуемых земельных участках

Карта-планом территории не предполагается образование земельных участков.

Сведения об уточняемых земельных участках, необходимые для исправления реестровых ошибок в сведениях о местоположении их границ

В ходе проведения комплексных кадастровых работ исправлены границы 14 земельных участков.

Координаты исправленных земельных участков, приведенные в ЕГРН, не соответствуют фактическому местоположению границ земельного участка на местности, или представлены в условной системе координат.

Границы земельных участков на местности проходят по ограждениям и меже, при этом границы земельного участка, сведения о котором содержатся в ЕГРН пересекают существующие жесткие контура, в т.ч. и границы смежных земельных участков, определенные методом спутниковых геодезических измерений при выполнении комплексных кадастровых работ. Таким образом, после уточнения местоположения границ данных земельных участков, их местоположение приводится в соответствие с фактическим, что позволяет, в том числе, устранить пересечения со смежными земельными участками.

Суть реестровых ошибок заключается в том, что фактическое местоположение земельных участков не соответствует данным сведений ЕГРН, что согласно письму Минэкономразвития России от 06.11.2018 N 32226-ВА/Д23 является причиной для уточнения (исправления) границ участков.

Описание местоположения здания, сооружения, объекта незавершенного строительства на земельном участке

В ходе выполнения комплексных кадастровых работ уточнено местоположение 19 объектов капитального строительства.

Не было установлено местоположение объектов капитального строительства:

1) Жилой дом с К№13:24:0106039:43 (ул.Хутор Белинского,30) полностью перестроен с существенным изменением характеристик объекта;

2) Трансформаторная подстанция площадью 63,5 кв.м. с К№13:24:0106039:57 без указания точного адреса в границах кадастрового квартала не обнаружена.

Сведения о зданиях, сооружениях, объектах незавершенного строительства, необходимые для исправления реестровых ошибок в сведениях об описании их местоположения

В ходе выполнения комплексных кадастровых работ исправлено местоположение 1 объекта капитального строительства, сведения о котором в ЕГРН существенно отличаются от фактического размещения объекта при тех же размерах (границы смещены и развернуты).

Сведения о пунктах геодезической сети и средствах измерений

1. Сведения о пунктах геодезической сети:

№ п/п	Вид геодезической сети	Название пункта геодезической сети и тип знака	Система координат пункта геодезической сети	Координаты пункта, м		Дата обследования 28 июля 2022 г.		
						Сведения о состоянии		
				Х	У	наружного знака пункта	центра знака	марки центра пункта
1	2	3	4	5	6	7	8	9
1	ГГС	Ковылкино, пир.	МСК-13, зона 1	375 492,42	1 210 675,45	Утрачен	Сохранился	Сохранился
2	ГГС	Изосимовка Нов., пир.		383 219,35	1 199 597,32			
3	ГГС	Паньжа, пир.		367 545,94	1 201 331,12			
4	ГГС	Токмово, пир.		378 116,46	1 221 605,77			

2. Сведения об использованных средствах измерений:

№ п/п	Наименование и обозначение типа средства измерений - прибора (инструмента, аппаратуры)	Заводской или серийный номер средства измерений	Реквизиты свидетельства о поверке прибора (инструмента, аппаратуры) и (или) срок действия поверки
1	2	3	4
1	Аппаратура геодезическая спутниковая PrinCe i30	3311907	Свидетельство о поверке № С-ВЮМ/28-03-2022/143324614 выдано 28.03.2022г ООО "ТЕСТИНТЕХ", действительно до 27.03.2023г
2	Аппаратура геодезическая спутникова PrinCe X91	918941	Свидетельство о поверке № С-ВЮМ/27-04-2022/152364216 от 27.04.2022 выдано ООО "ТЕСТИНТЕХ" действительно до 26.04.2023

Сведения об уточняемых земельных участках

1. Сведения о характерных точках границ уточняемого земельного участка с кадастровым номером 13:24:0106039:1 :
 Система координат МСК-13, зона 1 Зона № 1

Обозначение характерных точек границ	Координаты, м				Метод определения координат	Формулы, примененные для расчета средней квадратической погрешности определения координат характерных точек границ (Mt), с подставленными в такие формулы значениями и итоговые (вычисленные) значения Mt, м	Описание закрепления точки
	содержатся в Едином государственном реестре недвижимости		определены в результате выполнения комплексных кадастровых работ				
	X	Y	X	Y			
1	2	3	4	5	6	7	8
н1У	—	—	376 079,45	1 206 594,02	Метод спутниковых геодезических измерений (определений)	$\sqrt{(m0^2 + m1^2)} = \sqrt{(0,00^2 + 0,10^2)} = 0,10$	—
н2У	—	—	376 107,60	1 206 602,35			
н3У	—	—	376 090,44	1 206 654,30			
н4У	—	—	376 066,16	1 206 636,21			
н5У	—	—	376 066,71	1 206 619,44			
н1У	—	—	376 079,45	1 206 594,02			

2. Сведения о частях границ уточняемого земельного участка с кадастровым номером 13:24:0106039:1 :

Обозначение части границ		Горизонтальное проложение (S), м	Описание прохождения части границ	Сведения о согласовании местоположения границ (согласовано/спорное)
от т.	до т.			
1	2	3	4	5
н1У	н2У	29,36	—	согласовано
н2У	н3У	54,71		
н3У	н4У	30,28		
н4У	н5У	16,78		
н5У	н1У	28,43		

3. Сведения о характеристиках уточняемого земельного участка с кадастровым номером 13:24:0106039:1 :

№ п/п	Наименование характеристики земельного участка	Значение характеристики
1	2	3
1.	Адрес земельного участка	—
1.1.	Сведения о местоположении земельного участка (при отсутствии адреса) в структурированном в соответствии с федеральной информационной адресной системой виде	Российская Федерация, Республика Мордовия, Ковылкинский р-н, Ковылкино г, Гончарова ул, 29
1.2.	Дополнительные сведения о местоположении земельного участка	—
2.	Площадь земельного участка ± величина погрешности определения (вычисления) площади ($P \pm \Delta P$), м ²	1 535 ± 14,00
3.	Формула, примененная для вычисления предельной погрешности определения площади земельного участка, с подставленными значениями и итоговые (вычисленные) значения	$3,5 * M_t * \sqrt{P} = 3,5 * 0,1 * \sqrt{1535} = 14$
4.	Площадь земельного участка согласно сведениям Единого государственного реестра недвижимости ($P_{\text{кад}}$), м ²	1 535,00
5.	Оценка расхождения P и $P_{\text{кад}}$ ($P - P_{\text{кад}}$), м ²	0
6.	Предельный минимальный и максимальный размеры земельного участка ($P_{\text{мин}}$ и $P_{\text{макс}}$), м ²	$P_{\text{мин}} = \text{—}$ $P_{\text{макс}} = \text{—}$
7.	Вид (виды) разрешенного использования	Для индивидуального жилищного строительства
7.1.	Дополнительные сведения об использовании земельного участка	—
8.	Кадастровый или иной государственный учетный номер (инвентарный) здания, сооружения, объекта незавершенного строительства, расположенного на земельном участке	—
9.	Сведения о земельных участках (землях общего пользования, территории общего пользования), посредством которых обеспечивается доступ	—
10.	Иные сведения	—

4. Пояснения к сведениям об уточняемом земельном участке с кадастровым номером 13:24:0106039:1 :

1.	—
----	---

1. Сведения о характерных точках границ уточняемого земельного участка с кадастровым номером 13:24:0106039:10 :
 Система координат МСК-13, зона 1 Зона № 1

Обозначение характерных точек границ	Координаты, м				Метод определения координат	Формулы, примененные для расчета средней квадратической погрешности определения координат характерных точек границ (Mt), с подставленными в такие формулы значениями и итоговые (вычисленные) значения Mt, м	Описание закрепления точки
	содержатся в Едином государственном реестре недвижимости		определены в результате выполнения комплексных кадастровых работ				
	X	Y	X	Y			
1	2	3	4	5	6	7	8
н6У	—	—	375 977,21	1 206 360,16	Метод спутниковых геодезических измерений (определений)	$\sqrt{(m0^2 + m1^2)} = \sqrt{(0,00^2 + 0,10^2)} = 0,10$	—
н7У	—	—	375 984,21	1 206 368,80			
н8У	—	—	375 979,18	1 206 373,71			
н9У	—	—	375 970,80	1 206 381,52			
н10У	—	—	375 965,19	1 206 386,56			
н11У	—	—	375 950,09	1 206 398,59			
н12У	—	—	375 942,65	1 206 388,94			
н13У	—	—	375 956,58	1 206 377,17			
н14У	—	—	375 961,85	1 206 372,30			
н15У	—	—	375 964,72	1 206 372,09			
н16У	—	—	375 972,42	1 206 364,60			
н6У	—	—	375 977,21	1 206 360,16			

2. Сведения о частях границ уточняемого земельного участка с кадастровым номером 13:24:0106039:10 :

Обозначение части границ		Горизонтальное проложение (S), м	Описание прохождения части границ	Сведения о согласовании местоположения границ (согласовано/спорное)
от т.	до т.			
1	2	3	4	5
н6У	н7У	11,12	—	согласовано
н7У	н8У	7,03		
н8У	н9У	11,46		
н9У	н10У	7,54		
н10У	н11У	19,31		
н11У	н12У	12,19		
н12У	н13У	18,24		
н13У	н14У	7,18		
н14У	н15У	2,88		
н15У	н16У	10,74		
н16У	н6У	6,53		

3. Сведения о характеристиках уточняемого земельного участка с кадастровым номером 13:24:0106039:10 :

№ п/п	Наименование характеристики земельного участка	Значение характеристики
1	2	3
1.	Адрес земельного участка	—
1.1.	Сведения о местоположении земельного участка (при отсутствии адреса) в структурированном в соответствии с федеральной информационной адресной системой виде	Российская Федерация, Республика Мордовия, Ковылкинский р-н, Ковылкино г, Гончарова ул, 41-1
1.2.	Дополнительные сведения о местоположении земельного участка	—
2.	Площадь земельного участка ± величина погрешности определения (вычисления) площади ($P \pm \Delta P$), м ²	541 ± 8,00
3.	Формула, примененная для вычисления предельной погрешности определения площади земельного участка, с подставленными значениями и итоговые (вычисленные) значения	$3,5 * M_t * \sqrt{P} = 3,5 * 0,1 * \sqrt{541} = 8$
4.	Площадь земельного участка согласно сведениям Единого государственного реестра недвижимости (Ркад), м ²	492,00
5.	Оценка расхождения Р и Ркад ($P - P_{кад}$), м ²	49
6.	Предельный минимальный и максимальный размеры земельного участка (Рмин и Рмакс), м ²	Рмин = — Рмакс = —

1	2	3
7.	Вид (виды) разрешенного использования	Для индивидуального жилищного строительства
7.1.	Дополнительные сведения об использовании земельного участка	—
8.	Кадастровый или иной государственный учетный номер (инвентарный) здания, сооружения, объекта незавершенного строительства, расположенного на земельном участке	—
9.	Сведения о земельных участках (землях общего пользования, территории общего пользования), посредством которых обеспечивается доступ	—
10.	Иные сведения	—

4. Пояснения к сведениям об уточняемом земельном участке с кадастровым номером 13:24:0106039:10 :

1. —

1. Сведения о характерных точках границ уточняемого земельного участка с кадастровым номером 13:24:0106039:13 :
Система координат МСК-13, зона 1 Зона № 1

Обозначение характерных точек границ	Координаты, м				Метод определения координат	Формулы, примененные для расчета средней квадратической погрешности определения координат характерных точек границ (Mt), с подставленными в такие формулы значениями и итоговые (вычисленные) значения Mt, м	Описание закрепления точки
	содержатся в Едином государственном реестре недвижимости		определены в результате выполнения комплексных кадастровых работ				
	X	Y	X	Y			
1	2	3	4	5	6	7	8
н1У	—	—	376 063,90	1 206 832,03	Метод спутниковых геодезических измерений (определений)	$\sqrt{(m0^2 + m1^2)} = \sqrt{(0,00^2 + 0,10^2)} = 0,10$	—
н2У	—	—	376 047,60	1 206 824,59			
н15У	—	—	376 047,34	1 206 824,19			
н14У	—	—	376 064,20	1 206 789,04			
н13У	—	—	376 077,77	1 206 757,93			
н6У	—	—	376 078,91	1 206 755,48			

1	2	3	4	5	6	7	8
н7У	—	—	376 097,80	1 206 762,51	Метод спутниковых геодезических измерений (определений)	$\sqrt{(m0^2 + m1^2)} = \sqrt{(0,00^2 + 0,10^2)} = 0,10$	—
н8У	—	376 096,95	1 206 764,38				
н9У	—	376 079,72	1 206 799,87				
н1У	—	376 063,90	1 206 832,03				

2. Сведения о частях границ уточняемого земельного участка с кадастровым номером 13:24:0106039:13 :

Обозначение части границ		Горизонтальное проложение (S), м	Описание прохождения части границ	Сведения о согласовании местоположения границ (согласовано/спорное)
от т.	до т.			
1	2	3	4	5
н1У	н2У	17,92	—	согласовано
н2У	н15У	0,48		
н15У	н14У	38,98		
н14У	н13У	33,94		
н13У	н6У	2,70		
н6У	н7У	20,16		
н7У	н8У	2,05		
н8У	н9У	39,45		
н9У	н1У	35,84		

3. Сведения о характеристиках уточняемого земельного участка с кадастровым номером 13:24:0106039:13 :

№ п/п	Наименование характеристики земельного участка	Значение характеристики
1	2	3
1.	Адрес земельного участка	—
1.1.	Сведения о местоположении земельного участка (при отсутствии адреса) в структурированном в соответствии с федеральной информационной адресной системой виде	Российская Федерация, Республика Мордовия, Ковылкинский р-н, Ковылкино г, Хутор Белинского ул, 22
1.2.	Дополнительные сведения о местоположении земельного участка	—
2.	Площадь земельного участка ± величина погрешности определения (вычисления) площади ($P \pm \Delta P$), м ²	1 453 ± 13,00

1	2	3
3.	Формула, примененная для вычисления предельной погрешности определения площади земельного участка, с подставленными значениями и итоговые (вычисленные) значения	$3,5 * Mt * \sqrt{P} = 3,5 * 0,1 * \sqrt{1453} = 13$
4.	Площадь земельного участка согласно сведениям Единого государственного реестра недвижимости (Ркад), м ²	1 500,00
5.	Оценка расхождения Р и Ркад (Р - Ркад), м ²	47
6.	Предельный минимальный и максимальный размеры земельного участка (Рмин и Рмакс), м ²	Рмин = — Рмакс = —
7.	Вид (виды) разрешенного использования	Для индивидуального жилищного строительства
7.1.	Дополнительные сведения об использовании земельного участка	—
8.	Кадастровый или иной государственный учетный номер (инвентарный) здания, сооружения, объекта незавершенного строительства, расположенного на земельном участке	—
9.	Сведения о земельных участках (землях общего пользования, территории общего пользования), посредством которых обеспечивается доступ	—
10.	Иные сведения	—

4. Пояснения к сведениям об уточняемом земельном участке с кадастровым номером 13:24:0106039:13 :

1.	—
----	---

1. Сведения о характерных точках границ уточняемого земельного участка с кадастровым номером 13:24:0106039:16 :
Система координат МСК-13, зона 1 Зона № 1

Обозначение характерных точек границ	Координаты, м				Метод определения координат	Формулы, примененные для расчета средней квадратической погрешности определения координат характерных точек границ (Mt), с подставленными в такие формулы значениями и итоговые (вычисленные) значения Mt, м	Описание закрепления точки
	содержатся в Едином государственном реестре недвижимости		определены в результате выполнения комплексных кадастровых работ				
	X	Y	X	Y			
1	2	3	4	5	6	7	8
н10У	—	—	375 983,46	1 206 794,32	Метод спутниковых геодезических измерений (определений)	$\sqrt{(m0^2 + m1^2)} = \sqrt{(0,00^2 + 0,10^2)} = 0,10$	—

1	2	3	4	5	6	7	8
н11У	—	—	375 958,69	1 206 782,53	Метод спутниковых геодезических измерений (определений)	$\sqrt{(m0^2 + m1^2)} = \sqrt{(0,00^2 + 0,10^2)} = 0,10$	—
н12У	—	—	375 964,47	1 206 770,78			
н13У	—	—	375 970,82	1 206 757,34			
н14У	—	—	375 989,67	1 206 717,47			
н15У	—	—	376 004,72	1 206 725,78			
н16У	—	—	376 012,49	1 206 733,50			
н17У	—	—	375 995,61	1 206 768,85			
н10У	—	—	375 983,46	1 206 794,32			

Вырез 1 из 1

1	—	—	375 974,48	1 206 786,87	Аналитический метод	$\sqrt{(m0^2 + m1^2)} = \sqrt{(0,00^2 + 0,10^2)} = 0,10$	—
2	—	—	375 974,56	1 206 787,03			
3	—	—	375 974,37	1 206 787,12			
4	—	—	375 974,29	1 206 786,96			
1	—	—	375 974,48	1 206 786,87			

2. Сведения о частях границ уточняемого земельного участка с кадастровым номером 13:24:0106039:16 :

Обозначение части границ		Горизонтальное проложение (S), м	Описание прохождения части границ	Сведения о согласовании местоположения границ (согласовано/спорное)
от т.	до т.			
1	2	3	4	5
н10У	н11У	27,43	—	согласовано
н11У	н12У	13,09		
н12У	н13У	14,86		
н13У	н14У	44,10		

1	2	3	4	5
н14У	н15У	17,19	—	согласовано
н15У	н16У	10,95		
н16У	н17У	39,17		
н17У	н10У	28,22		

Вырез 1 из 1

1	2	3	4	5
1	2	0,18	—	согласовано
2	3	0,21		
3	4	0,18		
4	1	0,21		

3. Сведения о характеристиках уточняемого земельного участка с кадастровым номером 13:24:0106039:16 :

№ п/п	Наименование характеристики земельного участка	Значение характеристики
1	2	3
1.	Адрес земельного участка	—
1.1.	Сведения о местоположении земельного участка (при отсутствии адреса) в структурированном в соответствии с федеральной информационной адресной системой виде	Российская Федерация, Республика Мордовия, Ковылкинский р-н, Ковылкино г, Хутор Белинского ул, 28
1.2.	Дополнительные сведения о местоположении земельного участка	—
2.	Площадь земельного участка ± величина погрешности определения (вычисления) площади ($P \pm \Delta P$), м ²	1 935 ± 15,00
3.	Формула, примененная для вычисления предельной погрешности определения площади земельного участка, с подставленными значениями и итоговые (вычисленные) значения	$3,5 * M_t * \sqrt{P} = 3,5 * 0,1 * \sqrt{1935} = 15$
4.	Площадь земельного участка согласно сведениям Единого государственного реестра недвижимости (Ркад), м ²	1 935,00
5.	Оценка расхождения Р и Ркад ($P - P_{кад}$), м ²	0
6.	Предельный минимальный и максимальный размеры земельного участка (Рмин и Рмакс), м ²	Рмин = — Рмакс = —
7.	Вид (виды) разрешенного использования	Для индивидуального жилищного строительства
7.1.	Дополнительные сведения об использовании земельного участка	—
8.	Кадастровый или иной государственный учетный номер (инвентарный) здания, сооружения, объекта незавершенного строительства, расположенного на земельном участке	—

1	2	3
9.	Сведения о земельных участках (землях общего пользования, территории общего пользования), посредством которых обеспечивается доступ	—
10.	Иные сведения	—

4. Пояснения к сведениям об уточняемом земельном участке с кадастровым номером 13:24:0106039:16 :

1.	—
----	---

1. Сведения о характерных точках границ уточняемого земельного участка с кадастровым номером 13:24:0106039:17 :

Система координат МСК-13, зона 1 Зона № 1

Обозначение характерных точек границ	Координаты, м				Метод определения координат	Формулы, примененные для расчета средней квадратической погрешности определения координат характерных точек границ (Mt), с подставленными в такие формулы значениями и итоговые (вычисленные) значения Mt, м	Описание закрепления точки
	содержатся в Едином государственном реестре недвижимости		определены в результате выполнения комплексных кадастровых работ				
	X	Y	X	Y			
1	2	3	4	5	6	7	8
н11У	—	—	375 958,69	1 206 782,53	Метод спутниковых геодезических измерений (определений)	$\sqrt{(m0^2 + m1^2)} = \sqrt{(0,00^2 + 0,10^2)} = 0,10$	—
н18У	—	—	375 928,31	1 206 768,65			
н19У	—	—	375 937,87	1 206 747,70			
н20У	—	—	375 955,45	1 206 709,39			
н21У	—	—	375 968,57	1 206 706,31			
н14У	—	—	375 989,67	1 206 717,47			
н13У	—	—	375 970,82	1 206 757,34			
н12У	—	—	375 964,47	1 206 770,78			

1	2	3	4	5	6	7	8
н11У	—	—	375 958,69	1 206 782,53	Метод спутниковых геодезических измерений (определений)	$\sqrt{(m0^2 + m1^2)} = \sqrt{(0,00^2 + 0,10^2)} = 0,10$	—
Вырез 1 из 2							
5	—	—	375 930,78	1 206 766,69	Аналитический метод	$\sqrt{(m0^2 + m1^2)} = \sqrt{(0,00^2 + 0,10^2)} = 0,10$	—
6	—	—	375 930,70	1 206 766,88			
7	—	—	375 930,53	1 206 766,80			
8	—	—	375 930,62	1 206 766,61			
5	—	—	375 930,78	1 206 766,69			

Вырез 2 из 2							
9	—	—	375 948,06	1 206 731,70	Аналитический метод	$\sqrt{(m0^2 + m1^2)} = \sqrt{(0,00^2 + 0,10^2)} = 0,10$	—
10	—	—	375 948,03	1 206 731,90			
11	—	—	375 947,85	1 206 731,88			
12	—	—	375 947,88	1 206 731,67			
9	—	—	375 948,06	1 206 731,70			

2. Сведения о частях границ уточняемого земельного участка с кадастровым номером _____ 13:24:0106039:17 _____ :

Обозначение части границ		Горизонтальное проложение (S), м	Описание прохождения части границ	Сведения о согласовании местоположения границ (согласовано/спорное)
от т.	до т.			
1	2	3	4	5
н11У	н18У	33,40	—	согласовано
н18У	н19У	23,03		
н19У	н20У	42,15		
н20У	н21У	13,48		
н21У	н14У	23,87		
н14У	н13У	44,10		
н13У	н12У	14,86		

1	2	3	4	5
н12У	н11У	13,09	—	согласовано
Вырез 1 из 2				
5	6	0,21	—	согласовано
6	7	0,19		
7	8	0,21		
8	5	0,18		
Вырез 2 из 2				
9	10	0,20	—	согласовано
10	11	0,18		
11	12	0,21		
12	9	0,18		
3. Сведения о характеристиках уточняемого земельного участка с кадастровым номером <u>13:24:0106039:17</u> :				
№ п/п	Наименование характеристики земельного участка		Значение характеристики	
1	2		3	
1.	Адрес земельного участка		—	
1.1.	Сведения о местоположении земельного участка (при отсутствии адреса) в структурированном в соответствии с федеральной информационной адресной системой виде		Российская Федерация, Республика Мордовия, Ковылкинский р-н, Ковылкино г, Хутор Белинского ул, д 30	
1.2.	Дополнительные сведения о местоположении земельного участка		—	
2.	Площадь земельного участка ± величина погрешности определения (вычисления) площади ($P \pm \Delta P$), м ²		2 439 ± 17,00	
3.	Формула, примененная для вычисления предельной погрешности определения площади земельного участка, с подставленными значениями и итоговые (вычисленные) значения		$3,5 * M_t * \sqrt{P} = 3,5 * 0,1 * \sqrt{(2439)} = 17$	
4.	Площадь земельного участка согласно сведениям Единого государственного реестра недвижимости (Ркад), м ²		2 415,00	
5.	Оценка расхождения Р и Ркад ($P - P_{кад}$), м ²		24	
6.	Предельный минимальный и максимальный размеры земельного участка (Рмин и Рмакс), м ²		Рмин = — Рмакс = —	
7.	Вид (виды) разрешенного использования		Для размещения дома индивидуальной жилой застройки	
7.1.	Дополнительные сведения об использовании земельного участка		—	

1	2	3
8.	Кадастровый или иной государственный учетный номер (инвентарный) здания, сооружения, объекта незавершенного строительства, расположенного на земельном участке	—
9.	Сведения о земельных участках (землях общего пользования, территории общего пользования), посредством которых обеспечивается доступ	—
10.	Иные сведения	—

4. Пояснения к сведениям об уточняемом земельном участке с кадастровым номером 13:24:0106039:17 :

1.	—
----	---

1. Сведения о характерных точках границ уточняемого земельного участка с кадастровым номером 13:24:0106039:25 :
 Система координат МСК-13, зона 1 Зона № 1

Обозначение характерных точек границ	Координаты, м				Метод определения координат	Формулы, примененные для расчета средней квадратической погрешности определения координат характерных точек границ (Mt), с подставленными в такие формулы значениями и итоговые (вычисленные) значения Mt, м	Описание закрепления точки
	содержатся в Едином государственном реестре недвижимости		определены в результате выполнения комплексных кадастровых работ				
	X	Y	X	Y			
1	2	3	4	5	6	7	8
н19У	—	—	375 967,08	1 206 348,86	Метод спутниковых геодезических измерений (определений)	$\sqrt{(m0^2 + m1^2)} = \sqrt{(0,00^2 + 0,10^2)} = 0,10$	—
н20У	—	—	375 968,39	1 206 347,70			
н21У	—	—	375 970,89	1 206 350,51			
н22У	—	—	375 970,26	1 206 352,45			
н6У	—	—	375 977,21	1 206 360,16			
н16У	—	—	375 972,42	1 206 364,60			
н15У	—	—	375 964,72	1 206 372,09			

1	2	3	4	5	6	7	8
н14У	—	—	375 961,85	1 206 372,30	Метод спутниковых геодезических измерений (определений)	$\sqrt{(m0^2 + m1^2)} = \sqrt{(0,00^2 + 0,10^2)} = 0,10$	—
н13У	—	—	375 956,58	1 206 377,17			
н12У	—	—	375 942,65	1 206 388,94			
н23У	—	—	375 934,39	1 206 396,74			
н24У	—	—	375 929,90	1 206 393,76			
н25У	—	—	375 925,48	1 206 388,24			
н26У	—	—	375 928,50	1 206 384,09			
н27У	—	—	375 937,86	1 206 375,58			
н28У	—	—	375 948,27	1 206 365,91			
н29У	—	—	375 958,12	1 206 356,81			
н19У	—	—	375 967,08	1 206 348,86			

2. Сведения о частях границ уточняемого земельного участка с кадастровым номером 13:24:0106039:25 :

Обозначение части границ		Горизонтальное проложение (S), м	Описание прохождения части границ	Сведения о согласовании местоположения границ (согласовано/спорное)
от т.	до т.			
1	2	3	4	5
н19У	н20У	1,75	—	согласовано
н20У	н21У	3,76		
н21У	н22У	2,04		
н22У	н6У	10,38		
н6У	н16У	6,53		
н16У	н15У	10,74		
н15У	н14У	2,88		
н14У	н13У	7,18		
н13У	н12У	18,24		

1	2	3	4	5
н12У	н23У	11,36	—	согласовано
н23У	н24У	5,39		
н24У	н25У	7,07		
н25У	н26У	5,13		
н26У	н27У	12,65		
н27У	н28У	14,21		
н28У	н29У	13,41		
н29У	н19У	11,98		

3. Сведения о характеристиках уточняемого земельного участка с кадастровым номером 13:24:0106039:25 :

№ п/п	Наименование характеристики земельного участка	Значение характеристики
1	2	3
1.	Адрес земельного участка	—
1.1.	Сведения о местоположении земельного участка (при отсутствии адреса) в структурированном в соответствии с федеральной информационной адресной системой виде	Российская Федерация, Республика Мордовия, Ковылкинский р-н, Ковылкино г, Гончарова ул, 41-2
1.2.	Дополнительные сведения о местоположении земельного участка	—
2.	Площадь земельного участка ± величина погрешности определения (вычисления) площади ($P \pm \Delta P$), м ²	813 ± 10,00
3.	Формула, примененная для вычисления предельной погрешности определения площади земельного участка, с подставленными значениями и итоговые (вычисленные) значения	$3,5 * M_t * \sqrt{P} = 3,5 * 0,1 * \sqrt{813} = 10$
4.	Площадь земельного участка согласно сведениям Единого государственного реестра недвижимости (Ркад), м ²	797,00
5.	Оценка расхождения Р и Ркад ($P - P_{кад}$), м ²	16
6.	Предельный минимальный и максимальный размеры земельного участка (Рмин и Рмакс), м ²	Рмин = — Рмакс = —
7.	Вид (виды) разрешенного использования	Для индивидуального жилищного строительства
7.1.	Дополнительные сведения об использовании земельного участка	—
8.	Кадастровый или иной государственный учетный номер (инвентарный) здания, сооружения, объекта незавершенного строительства, расположенного на земельном участке	—

1	2	3
9.	Сведения о земельных участках (землях общего пользования, территории общего пользования), посредством которых обеспечивается доступ	—
10.	Иные сведения	—

4. Пояснения к сведениям об уточняемом земельном участке с кадастровым номером 13:24:0106039:25 :

1.	—
----	---

1. Сведения о характерных точках границ уточняемого земельного участка с кадастровым номером 13:24:0106039:191 :
Система координат МСК-13, зона 1 Зона № 1

Обозначение характерных точек границ	Координаты, м				Метод определения координат	Формулы, примененные для расчета средней квадратической погрешности определения координат характерных точек границ (Mt), с подставленными в такие формулы значениями и итоговые (вычисленные) значения Mt, м	Описание закрепления точки
	содержатся в Едином государственном реестре недвижимости		определены в результате выполнения комплексных кадастровых работ				
	X	Y	X	Y			
1	2	3	4	5	6	7	8
н56У	—	—	376 084,43	1 206 509,72	Метод спутниковых геодезических измерений (определений)	$\sqrt{(m0^2 + m1^2)} = \sqrt{(0,00^2 + 0,10^2)} = 0,10$	—
н66У	—	—	376 091,75	1 206 521,63			
н67У	—	—	376 095,23	1 206 528,89			
10	—	—	376 097,20	1 206 534,93			Долговременный межевой знак (металлический столб)
9	—	—	376 088,30	1 206 544,05			
н17У	—	—	376 064,56	1 206 568,28			
н68У	—	—	376 049,16	1 206 541,84			

1	2	3	4	5	6	7	8
66	—	—	376 054,04	1 206 537,28	Метод спутниковых геодезических измерений (определений)	$\sqrt{(m_0^2 + m_1^2)} = \sqrt{(0,00^2 + 0,10^2)} = 0,10$	Долговременный межевой знак
н57У	—	376 077,77	1 206 515,50	—			
н56У	—	376 084,43	1 206 509,72				

2. Сведения о частях границ уточняемого земельного участка с кадастровым номером 13:24:0106039:191 :

Обозначение части границ		Горизонтальное проложение (S), м	Описание прохождения части границ	Сведения о согласовании местоположения границ (согласовано/спорное)
от т.	до т.			
1	2	3	4	5
н56У	н66У	13,98	—	согласовано
н66У	н67У	8,05		
н67У	10	6,35		
10	9	12,74		
9	н17У	33,92		
н17У	н68У	30,60		
н68У	66	6,68		
66	н57У	32,21		
н57У	н56У	8,82		

3. Сведения о характеристиках уточняемого земельного участка с кадастровым номером 13:24:0106039:191 :

№ п/п	Наименование характеристики земельного участка	Значение характеристики
1	2	3
1.	Адрес земельного участка	—
1.1.	Сведения о местоположении земельного участка (при отсутствии адреса) в структурированном в соответствии с федеральной информационной адресной системой виде	431350, Российская Федерация, Республика Мордовия, Ковылкино г, Гончарова ул, д 33
1.2.	Дополнительные сведения о местоположении земельного участка	—
2.	Площадь земельного участка ± величина погрешности определения (вычисления) площади ($P \pm \Delta P$), м ²	1 364 ± 13,00
3.	Формула, примененная для вычисления предельной погрешности определения площади земельного участка, с подставленными значениями и итоговые (вычисленные) значения	$3,5 * M_t * \sqrt{P} = 3,5 * 0,1 * \sqrt{1364} = 13$

1	2	3
4.	Площадь земельного участка согласно сведениям Единого государственного реестра недвижимости (Ркад), м ²	1 318,00
5.	Оценка расхождения Р и Ркад (Р - Ркад), м ²	46
6.	Предельный минимальный и максимальный размеры земельного участка (Рмин и Рмакс), м ²	Рмин = — Рмакс = —
7.	Вид (виды) разрешенного использования	Для индивидуальной жилой застройки. для индивидуального жилищного строительства
7.1.	Дополнительные сведения об использовании земельного участка	—
8.	Кадастровый или иной государственный учетный номер (инвентарный) здания, сооружения, объекта незавершенного строительства, расположенного на земельном участке	—
9.	Сведения о земельных участках (землях общего пользования, территории общего пользования), посредством которых обеспечивается доступ	—
10.	Иные сведения	—

4. Пояснения к сведениям об уточняемом земельном участке с кадастровым номером 13:24:0106039:191 :

1.	—
----	---

1. Сведения о характерных точках границ уточняемого земельного участка с кадастровым номером 13:24:0107044:266 :
Система координат МСК-13, зона 1 Зона № 1

Обозначение характерных точек границ	Координаты, м				Метод определения координат	Формулы, примененные для расчета средней квадратической погрешности определения координат характерных точек границ (Mt), с подставленными в такие формулы значениями и итоговые (вычисленные) значения Mt, м	Описание закрепления точки
	содержатся в Едином государственном реестре недвижимости		определены в результате выполнения комплексных кадастровых работ				
	X	Y	X	Y			
1	2	3	4	5	6	7	8
н69У	—	—	375 948,17	1 206 329,01	Метод спутниковых геодезических измерений (определений)	$\sqrt{(m0^2 + m1^2)} = \sqrt{(0,00^2 + 0,10^2)} = 0,10$	—
н70У	—	—	375 949,55	1 206 330,47			
н19У	—	—	375 967,08	1 206 348,86			

1	2	3	4	5	6	7	8
н29У	—	—	375 958,12	1 206 356,81	Метод спутниковых геодезических измерений (определений)	$\sqrt{(m0^2 + m1^2)} = \sqrt{(0,00^2 + 0,10^2)} = 0,10$	—
н28У	—	—	375 948,27	1 206 365,91			
н71У	—	—	375 933,01	1 206 346,28			
н72У	—	—	375 931,16	1 206 343,49			
н73У	—	—	375 945,08	1 206 332,23			
н74У	—	—	375 944,78	1 206 331,86			
н69У	—	—	375 948,17	1 206 329,01			

2. Сведения о частях границ уточняемого земельного участка с кадастровым номером 13:24:0107044:266 :

Обозначение части границ		Горизонтальное проложение (S), м	Описание прохождения части границ	Сведения о согласовании местоположения границ (согласовано/спорное)
от т.	до т.			
1	2	3	4	5
н69У	н70У	2,01	—	согласовано
н70У	н19У	25,41		
н19У	н29У	11,98		
н29У	н28У	13,41		
н28У	н71У	24,86		
н71У	н72У	3,35		
н72У	н73У	17,90		
н73У	н74У	0,48		
н74У	н69У	4,43		

3. Сведения о характеристиках уточняемого земельного участка с кадастровым номером 13:24:0107044:266 :

№ п/п	Наименование характеристики земельного участка	Значение характеристики
1	2	3
1	2	3

1	2	3
1.	Адрес земельного участка	431350, Российская Федерация, Республика Мордовия, Ковылкино г, Гончарова ул, уч 43
1.1.	Сведения о местоположении земельного участка (при отсутствии адреса) в структурированном в соответствии с федеральной информационной адресной системой виде	—
1.2.	Дополнительные сведения о местоположении земельного участка	—
2.	Площадь земельного участка ± величина погрешности определения (вычисления) площади ($P \pm \Delta P$), м ²	660 ± 9,00
3.	Формула, примененная для вычисления предельной погрешности определения площади земельного участка, с подставленными значениями и итоговые (вычисленные) значения	$3,5 * M_t * \sqrt{P} = 3,5 * 0,1 * \sqrt{660} = 9$
4.	Площадь земельного участка согласно сведениям Единого государственного реестра недвижимости (Ркад), м ²	600,00
5.	Оценка расхождения P и Ркад (P - Ркад), м ²	60
6.	Предельный минимальный и максимальный размеры земельного участка (Рмин и Рмакс), м ²	Рмин = — Рмакс = —
7.	Вид (виды) разрешенного использования	под строительство индивидуального жилого дома
7.1.	Дополнительные сведения об использовании земельного участка	—
8.	Кадастровый или иной государственный учетный номер (инвентарный) здания, сооружения, объекта незавершенного строительства, расположенного на земельном участке	—
9.	Сведения о земельных участках (землях общего пользования, территории общего пользования), посредством которых обеспечивается доступ	—
10.	Иные сведения	—
4. Пояснения к сведениям об уточняемом земельном участке с кадастровым номером		13:24:0107044:266 :
1.	—	—

Сведения об уточняемых земельных участках, необходимые для исправления реестровых ошибок в сведениях о местоположении их границ

1. Сведения о характерных точках границ уточняемого земельного участка с кадастровым номером 13:24:0106039:3 :

Система координат МСК-13, зона 1 Зона № 1

Обозначение характерных точек границ	Координаты, м				Метод определения координат	Формулы, примененные для расчета средней квадратической погрешности определения координат характерных точек границ (Mt), с подставленными в такие формулы значениями и итоговые (вычисленные) значения Mt, м	Описание закрепления точки
	содержатся в Едином государственном реестре недвижимости		определены в результате выполнения комплексных кадастровых работ				
	X	Y	X	Y			
1	2	3	4	5	6	7	8
49	16 100,20	11 890,32	—	—	Метод спутниковых геодезических измерений (определений)	$\sqrt{(m0^2 + m1^2)} = \sqrt{(0,00^2 + 0,10^2)} = 0,10$	—
50	16 115,83	11 907,57	—	—			
51	16 072,08	11 942,87	—	—			
52	16 067,21	11 941,94	—	—			
53	16 063,40	11 937,31	—	—			
54	16 056,91	11 926,66	—	—			
н42У	—	—	375 984,66	1 206 368,36			
н43У	—	—	375 999,92	1 206 385,98			
н44У	—	—	375 974,88	1 206 407,97			
н45У	—	—	375 959,00	1 206 422,09			
н46У	—	—	375 953,52	1 206 420,49			

1	2	3	4	5	6	7	8
н47У	—	—	375 948,18	1 206 415,33	Метод спутниковых геодезических измерений (определений)	$\sqrt{(m0^2 + m1^2)} = \sqrt{(0,00^2 + 0,10^2)} = 0,10$	—
н48У	—	—	375 942,32	1 206 404,80			
н11У	—	—	375 950,09	1 206 398,59			
н10У	—	—	375 965,19	1 206 386,56			
н9У	—	—	375 970,80	1 206 381,52			
н8У	—	—	375 979,18	1 206 373,71			
н7У	—	—	375 984,21	1 206 368,80			
49	16 100,20	11 890,32	—	—			

2. Сведения о частях границ уточняемого земельного участка с кадастровым номером 13:24:0106039:3 :

Обозначение части границ		Горизонтальное проложение (S), м	Описание прохождения части границ	Сведения о согласовании местоположения границ (согласовано/спорное)
от т.	до т.			
1	2	3	4	5
н42У	н43У	23,31	—	согласовано
н43У	н44У	33,33		
н44У	н45У	21,25		
н45У	н46У	5,71		
н46У	н47У	7,43		
н47У	н48У	12,05		
н48У	н11У	9,95		
н11У	н10У	19,31		
н10У	н9У	7,54		
н9У	н8У	11,46		
н8У	н7У	7,03		
н7У	н42У	0,63		

3. Сведения о характеристиках уточняемого земельного участка с кадастровым номером 13:24:0106039:3 :

№ п/п	Наименование характеристики	Значение характеристики
-------	-----------------------------	-------------------------

1	2	3
1.	Адрес земельного участка	—
1.1.	Сведения о местоположении земельного участка (при отсутствии адреса) в структурированном в соответствии с федеральной информационной адресной системой виде	Российская Федерация, Республика Мордовия, Ковылкино г, Гончарова ул, д 39
1.2.	Дополнительные сведения о местоположении земельного участка	—
2.	Площадь земельного участка ± величина погрешности определения (вычисления) площади ($P \pm \Delta P$), м ²	1 317 ± 13,00
3.	Формула, примененная для вычисления предельной погрешности определения площади земельного участка, с подставленными значениями и итоговые (вычисленные) значения	$3,5 * M_t * \sqrt{P} = 3,5 * 0,1 * \sqrt{1317} = 13$
4.	Площадь земельного участка согласно сведениям Единого государственного реестра недвижимости (Ркад), м ²	1 317,00
5.	Оценка расхождения P и Ркад (P - Ркад), м ²	0
6.	Предельный минимальный и максимальный размеры земельного участка (Рмин и Рмакс), м ²	Рмин = — Рмакс = —
7.	Кадастровый или иной государственный учетный номер (инвентарный) здания, сооружения, объекта незавершенного строительства, расположенного на земельном участке	—
8.	Вид (виды) разрешенного использования	Для размещения дома индивидуальной жилой застройки
8.1.	Дополнительные сведения об использовании земельного участка	—
9.	Сведения о земельных участках (землях общего пользования, территории общего пользования), посредством которых обеспечивается доступ	—
10.	Иные сведения	—
4. Пояснения к сведениям об уточняемом земельном участке с кадастровым номером		13:24:0106039:3 :
1.	—	—

1. Сведения о характерных точках границ уточняемого земельного участка с кадастровым номером 13:24:0106039:4 :
 Система координат МСК-13, зона 1 Зона № 1

Обозначение характерных точек границ	Координаты, м				Метод определения координат	Формулы, примененные для расчета средней квадратической погрешности определения координат характерных точек границ (Mt), с подставленными в такие формулы значениями и итоговые (вычисленные) значения Mt, м	Описание закрепления точки	
	содержатся в Едином государственном реестре недвижимости		определены в результате выполнения комплексных кадастровых работ					
	X	Y	X	Y				
1	2	3	4	5	6	7	8	
17	376 015,32	1 206 655,02	376 015,32	1 206 655,02	Метод спутниковых геодезических измерений (определений)	$\sqrt{(m0^2 + m1^2)} = \sqrt{(0,00^2 + 0,10^2)} = 0,10$	—	
18	376 035,86	1 206 664,25	376 035,86	1 206 664,25				
н9	376 010,32	1 206 717,32	376 009,29	1 206 718,83				
н5У	—	—	375 989,64	1 206 709,29				
4	375 990,34	1 206 707,50	375 990,34	1 206 707,50				Долговременный межевой знак (деревянный столб)
н3У	—	—	376 001,43	1 206 682,74				
н2У	—	—	376 002,15	1 206 680,16				—
н1У	—	—	376 009,88	1 206 662,51				
н14У	—	—	376 013,27	1 206 657,62				
17	376 015,32	1 206 655,02	376 015,32	1 206 655,02				

2. Сведения о частях границ уточняемого земельного участка с кадастровым номером 13:24:0106039:4 :

Обозначение части границ		Горизонтальное проложение (S), м	Описание прохождения части границ	Сведения о согласовании местоположения границ (согласовано/спорное)
от т.	до т.			
1	2	3	4	5

1	2	3	4	5
17	18	22,52	—	согласовано
18	н9	60,70		
н9	н5У	21,84		
н5У	4	1,92		
4	н3У	27,13		
н3У	н2У	2,68		
н2У	н1У	19,27		
н1У	н14У	5,95		
н14У	17	3,31		

3. Сведения о характеристиках уточняемого земельного участка с кадастровым номером 13:24:0106039:4 :

№ п/п	Наименование характеристики	Значение характеристики
1	2	3
1.	Адрес земельного участка	—
1.1.	Сведения о местоположении земельного участка (при отсутствии адреса) в структурированном в соответствии с федеральной информационной адресной системой виде	Российская Федерация, Республика Мордовия, Ковылкинский р-н, Ковылкино г, Хутор Белинского ул, 27
1.2.	Дополнительные сведения о местоположении земельного участка	—
2.	Площадь земельного участка ± величина погрешности определения (вычисления) площади ($P \pm \Delta P$), м ²	1 389 ± 13,00
3.	Формула, примененная для вычисления предельной погрешности определения площади земельного участка, с подставленными значениями и итоговые (вычисленные) значения	$3,5 * M_t * \sqrt{P} = 3,5 * 0,1 * \sqrt{1389} = 13$
4.	Площадь земельного участка согласно сведениям Единого государственного реестра недвижимости (Ркад), м ²	1 310,00
5.	Оценка расхождения P и Ркад (P - Ркад), м ²	79
6.	Предельный минимальный и максимальный размеры земельного участка (Рмин и Рмакс), м ²	Рмин = — Рмакс = —
7.	Кадастровый или иной государственный учетный номер (инвентарный) здания, сооружения, объекта незавершенного строительства, расположенного на земельном участке	—
8.	Вид (виды) разрешенного использования	Для эксплуатации и обслуживания индивидуального жилого дома
8.1.	Дополнительные сведения об использовании земельного участка	—

1	2	3
9.	Сведения о земельных участках (землях общего пользования, территории общего пользования), посредством которых обеспечивается доступ	—
10.	Иные сведения	—

4. Пояснения к сведениям об уточняемом земельном участке с кадастровым номером 13:24:0106039:4 :

1.	—
----	---

1. Сведения о характерных точках границ уточняемого земельного участка с кадастровым номером 13:24:0106039:6 :

Система координат МСК-13, зона 1 Зона № 1

Обозначение характерных точек границ	Координаты, м				Метод определения координат	Формулы, примененные для расчета средней квадратической погрешности определения координат характерных точек границ (Mt), с подставленными в такие формулы значениями и итоговые (вычисленные) значения Mt, м	Описание закрепления точки
	содержатся в Едином государственном реестре недвижимости		определены в результате выполнения комплексных кадастровых работ				
	X	Y	X	Y			
1	2	3	4	5	6	7	8
55	376 190,37	1 206 612,69	376 190,37	1 206 612,69	Метод спутниковых геодезических измерений (определений)	$\sqrt{(m0^2 + m1^2)} = \sqrt{(0,00^2 + 0,10^2)} = 0,10$	Долговременный межевой знак (деревянный столб)
56	376 160,25	1 206 668,43	376 160,25	1 206 668,43			
57	376 145,28	1 206 694,49	376 145,28	1 206 694,49			
58	376 119,97	1 206 683,82	376 119,97	1 206 683,82			
59	376 121,32	1 206 681,48	376 121,32	1 206 681,48			
н49У	—	—	376 136,79	1 206 655,25			—
н50У	—	—	376 143,03	1 206 644,31			
60	376 150,41	1 206 630,54	376 150,41	1 206 630,54			

1	2	3	4	5	6	7	8
61	376 157,52	1 206 617,94	376 157,52	1 206 617,94	Метод спутниковых геодезических измерений (определений)	$\sqrt{(m_0^2 + m_1^2)} = \sqrt{(0,00^2 + 0,10^2)} = 0,10$	Долговременный межевой знак (деревянный столб)
н51	376 160,01	1 206 613,68	376 160,28	1 206 612,69			—
55	376 190,37	1 206 612,69	376 190,37	1 206 612,69			Долговременный межевой знак (деревянный столб)

2. Сведения о частях границ уточняемого земельного участка с кадастровым номером 13:24:0106039:6 :

Обозначение части границ		Горизонтальное проложение (S), м	Описание прохождения части границ	Сведения о согласовании местоположения границ (согласовано/спорное)
от т.	до т.			
1	2	3	4	5
55	56	63,36	—	согласовано
56	57	30,05		
57	58	27,47		
58	59	2,70		
59	н49У	30,45		
н49У	н50У	12,59		
н50У	60	15,62		
60	61	14,47		
61	н51	5,93		
н51	55	30,09		

3. Сведения о характеристиках уточняемого земельного участка с кадастровым номером 13:24:0106039:6 :

№ п/п	Наименование характеристики	Значение характеристики
1	2	3
1.	Адрес земельного участка	—
1.1.	Сведения о местоположении земельного участка (при отсутствии адреса) в структурированном в соответствии с федеральной информационной адресной системой виде	Российская Федерация, Республика Мордовия, Ковылкинский р-н, Ковылкино г, Гончарова ул, 25
1.2.	Дополнительные сведения о местоположении земельного участка	—
2.	Площадь земельного участка ± величина погрешности определения (вычисления) площади ($P \pm \Delta P$), м ²	2 345 ± 17,00

1	2	3
3.	Формула, примененная для вычисления предельной погрешности определения площади земельного участка, с подставленными значениями и итоговые (вычисленные) значения	$3,5 * M_t * \sqrt{P} = 3,5 * 0,1 * \sqrt{(2345)} = 17$
4.	Площадь земельного участка согласно сведениям Единого государственного реестра недвижимости (Ркад), м ²	2 345,00
5.	Оценка расхождения Р и Ркад (Р - Ркад), м ²	0
6.	Предельный минимальный и максимальный размеры земельного участка (Рмин и Рмакс), м ²	Рмин = — Рмакс = —
7.	Кадастровый или иной государственный учетный номер (инвентарный) здания, сооружения, объекта незавершенного строительства, расположенного на земельном участке	—
8.	Вид (виды) разрешенного использования	Для индивидуального жилищного строительства
8.1.	Дополнительные сведения об использовании земельного участка	—
9.	Сведения о земельных участках (землях общего пользования, территории общего пользования), посредством которых обеспечивается доступ	—
10.	Иные сведения	—

4. Пояснения к сведениям об уточняемом земельном участке с кадастровым номером 13:24:0106039:6 :

1.	—
----	---

1. Сведения о характерных точках границ уточняемого земельного участка с кадастровым номером 13:24:0106039:7 :
Система координат МСК-13, зона 1 Зона № 1

Обозначение характерных точек границ	Координаты, м				Метод определения координат	Формулы, примененные для расчета средней квадратической погрешности определения координат характерных точек границ (Mt), с подставленными в такие формулы значениями и итоговые (вычисленные) значения Mt, м	Описание закрепления точки
	содержатся в Едином государственном реестре недвижимости		определены в результате выполнения комплексных кадастровых работ				
	X	Y	X	Y			
1	2	3	4	5	6	7	8
62	376 155,97	1 206 616,83	—	—	Метод спутниковых геодезических измерений (определений)	$\sqrt{(m_0^2 + m_1^2)} = \sqrt{(0,00^2 + 0,10^2)} = 0,00$	—

1	2	3	4	5	6	7	8
н52У	—	—	376 157,52	1 206 617,94	Метод спутниковых геодезических измерений (определений)	$\sqrt{(m0^2 + m1^2)} = \sqrt{(0,00^2 + 0,10^2)} = 0,10$	—
60	376 150,41	1 206 630,54	376 150,41	1 206 630,54			Долговременный межевой знак (деревянный столб)
н50У	—	—	376 143,03	1 206 644,31			—
н49У	—	—	376 136,79	1 206 655,25			—
59	376 121,32	1 206 681,48	376 121,32	1 206 681,48			Долговременный межевой знак (деревянный столб)
63	376 092,83	1 206 662,92	376 092,83	1 206 662,92			$\sqrt{(m0^2 + m1^2)} = \sqrt{(0,00^2 + 0,10^2)} = 0,00$
н53У	—	—	376 107,73	1 206 636,97			$\sqrt{(m0^2 + m1^2)} = \sqrt{(0,00^2 + 0,10^2)} = 0,10$
64	376 124,78	1 206 604,34	—	—			$\sqrt{(m0^2 + m1^2)} = \sqrt{(0,00^2 + 0,10^2)} = 0,00$
н54У	—	—	376 123,85	1 206 603,99			$\sqrt{(m0^2 + m1^2)} = \sqrt{(0,00^2 + 0,10^2)} = 0,10$
н55	376 142,07	1 206 610,15	376 144,07	1 206 611,52			—
62	376 155,97	1 206 616,83	—	—			$\sqrt{(m0^2 + m1^2)} = \sqrt{(0,00^2 + 0,10^2)} = 0,00$

2. Сведения о частях границ уточняемого земельного участка с кадастровым номером 13:24:0106039:7 :

Обозначение части границ		Горизонтальное проложение (S), м	Описание прохождения части границ	Сведения о согласовании местоположения границ (согласовано/спорное)
от т.	до т.			
1	2	3	4	5
н52У	60	14,47	—	согласовано
60	н50У	15,62		
н50У	н49У	12,59		
н49У	59	30,45		
59	63	34,00		
63	н53У	29,92		
н53У	н54У	36,71		
н54У	н55	21,58		
н55	н52У	14,90		

3. Сведения о характеристиках уточняемого земельного участка с кадастровым номером _____ **13:24:0106039:7** _____ :

№ п/п	Наименование характеристики	Значение характеристики
1	2	3
1.	Адрес земельного участка	—
1.1.	Сведения о местоположении земельного участка (при отсутствии адреса) в структурированном в соответствии с федеральной информационной адресной системой виде	Российская Федерация, Республика Мордовия, Ковылкинский р-н, Ковылкино г, Гончарова ул, 27
1.2.	Дополнительные сведения о местоположении земельного участка	—
2.	Площадь земельного участка ± величина погрешности определения (вычисления) площади ($P \pm \Delta P$), м ²	2 445 ± 17,00
3.	Формула, примененная для вычисления предельной погрешности определения площади земельного участка, с подставленными значениями и итоговые (вычисленные) значения	$3,5 * M_t * \sqrt{P} = 3,5 * 0,1 * \sqrt{2445} = 17$
4.	Площадь земельного участка согласно сведениям Единого государственного реестра недвижимости ($P_{\text{кад}}$), м ²	2 431,00
5.	Оценка расхождения P и $P_{\text{кад}}$ ($P - P_{\text{кад}}$), м ²	14
6.	Предельный минимальный и максимальный размеры земельного участка ($P_{\text{мин}}$ и $P_{\text{макс}}$), м ²	$P_{\text{мин}} = \text{—}$ $P_{\text{макс}} = \text{—}$
7.	Кадастровый или иной государственный учетный номер (инвентарный) здания, сооружения, объекта незавершенного строительства, расположенного на земельном участке	—
8.	Вид (виды) разрешенного использования	Для размещения дома индивидуальной жилой застройки
8.1.	Дополнительные сведения об использовании земельного участка	—
9.	Сведения о земельных участках (землях общего пользования, территории общего пользования), посредством которых обеспечивается доступ	—
10.	Иные сведения	—

4. Пояснения к сведениям об уточняемом земельном участке с кадастровым номером _____ **13:24:0106039:7** _____ :

1.	—	—
----	---	---

1. Сведения о характерных точках границ уточняемого земельного участка с кадастровым номером

13:24:0106039:8

Система координат

МСК-13, зона 1

Зона №

1

Обозначение характерных точек границ	Координаты, м				Метод определения координат	Формулы, примененные для расчета средней квадратической погрешности определения координат характерных точек границ (Mt), с подставленными в такие формулы значениями и итоговые (вычисленные) значения Mt, м	Описание закрепления точки
	содержатся в Едином государственном реестре недвижимости		определены в результате выполнения комплексных кадастровых работ				
	X	Y	X	Y			
1	2	3	4	5	6	7	8
65	376 084,59	1 206 510,00	—	—	Метод спутниковых геодезических измерений (определений)	$\sqrt{(m0^2 + m1^2)} = \sqrt{(0,00^2 + 0,10^2)} = 0,10$	Долговременный межевой знак
н56У	—	—	376 084,43	1 206 509,72			—
н57У	—	—	376 077,77	1 206 515,50			—
66	376 054,04	1 206 537,28	376 054,04	1 206 537,28			Долговременный межевой знак
н58У	—	—	376 045,59	1 206 505,37			—
н59У	—	—	376 046,25	1 206 502,89			—
67	376 045,70	1 206 503,54	—	—			Долговременный межевой знак
н60У	—	—	376 058,96	1 206 492,74			—
16	376 069,73	1 206 483,97	376 069,73	1 206 483,97			Долговременный межевой знак
68	376 080,40	1 206 499,68	376 080,40	1 206 499,68			
69	376 079,02	1 206 500,62	376 079,02	1 206 500,62			
65	376 084,59	1 206 510,00	—	—			

2. Сведения о частях границ уточняемого земельного участка с кадастровым номером _____ **13:24:0106039:8** _____ :

Обозначение части границ		Горизонтальное проложение (S), м	Описание прохождения части границ	Сведения о согласовании местоположения границ (согласовано/спорное)
от т.	до т.			
1	2	3	4	5
н56У	н57У	8,82	—	согласовано
н57У	66	32,21		
66	н58У	33,01		
н58У	н59У	2,57		
н59У	н60У	16,27		
н60У	16	13,89		
16	68	18,99		
68	69	1,67		
69	н56У	10,59		

3. Сведения о характеристиках уточняемого земельного участка с кадастровым номером _____ **13:24:0106039:8** _____ :

№ п/п	Наименование характеристики	Значение характеристики
1	2	3
1.	Адрес земельного участка	—
1.1.	Сведения о местоположении земельного участка (при отсутствии адреса) в структурированном в соответствии с федеральной информационной адресной системой виде	Российская Федерация, Республика Мордовия, Ковылкинский р-н, Ковылкино г, Гончарова ул, 35
1.2.	Дополнительные сведения о местоположении земельного участка	—
2.	Площадь земельного участка ± величина погрешности определения (вычисления) площади ($P \pm \Delta P$), м ²	1 100 ± 12,00
3.	Формула, примененная для вычисления предельной погрешности определения площади земельного участка, с подставленными значениями и итоговые (вычисленные) значения	$3,5 * M_t * \sqrt{P} = 3,5 * 0,1 * \sqrt{(1100)} = 12$
4.	Площадь земельного участка согласно сведениям Единого государственного реестра недвижимости (Ркад), м ²	1 100,00
5.	Оценка расхождения Р и Ркад ($P - P_{кад}$), м ²	0
6.	Предельный минимальный и максимальный размеры земельного участка (Рмин и Рмакс), м ²	Рмин = — Рмакс = —

1	2	3
7.	Кадастровый или иной государственный учетный номер (инвентарный) здания, сооружения, объекта незавершенного строительства, расположенного на земельном участке	—
8.	Вид (виды) разрешенного использования	Индивидуальные жилые дома
8.1.	Дополнительные сведения об использовании земельного участка	—
9.	Сведения о земельных участках (землях общего пользования, территории общего пользования), посредством которых обеспечивается доступ	—
10.	Иные сведения	—

4. Пояснения к сведениям об уточняемом земельном участке с кадастровым номером 13:24:0106039:8 :

1.	—
----	---

1. Сведения о характерных точках границ уточняемого земельного участка с кадастровым номером 13:24:0106039:9 :
 Система координат МСК-13, зона 1 Зона № 1

Обозначение характерных точек границ	Координаты, м				Метод определения координат	Формулы, примененные для расчета средней квадратической погрешности определения координат характерных точек границ (Mt), с подставленными в такие формулы значениями и итоговые (вычисленные) значения Mt, м	Описание закрепления точки
	содержатся в Едином государственном реестре недвижимости		определены в результате выполнения комплексных кадастровых работ				
	X	Y	X	Y			
1	2	3	4	5	6	7	8
70	376 012,16	1 206 402,48	—	—	Метод спутниковых геодезических измерений (определений)	$\sqrt{(m0^2 + m1^2)} = \sqrt{(0,00^2 + 0,10^2)} = 0,10$	Долговременный межевой знак
71	375 978,95	1 206 429,61	—	—			
72	375 964,01	1 206 416,88	—	—			
73	375 984,30	1 206 398,85	—	—			
74	375 999,39	1 206 386,58	—	—			
н43У	—	—	375 999,92	1 206 385,98			

1	2	3	4	5	6	7	8
н61У	—	—	376 007,63	1 206 394,55	Метод спутниковых геодезических измерений (определений)	$\sqrt{(m0^2 + m1^2)} = \sqrt{(0,00^2 + 0,10^2)} = 0,10$	—
н62У	—	—	376 011,91	1 206 400,14			
н63У	—	—	376 010,95	1 206 400,97			
н64У	—	—	376 019,93	1 206 411,37			
н65У	—	—	375 998,35	1 206 429,58			
н44У	—	—	375 974,88	1 206 407,97			
70	376 012,16	1 206 402,48	—	—			Долговременный межевой знак

2. Сведения о частях границ уточняемого земельного участка с кадастровым номером 13:24:0106039:9 :

Обозначение части границ		Горизонтальное проложение (S), м	Описание прохождения части границ	Сведения о согласовании местоположения границ (согласовано/спорное)
от т.	до т.			
1	2	3	4	5
н43У	н61У	11,53	—	согласовано
н61У	н62У	7,04		
н62У	н63У	1,27		
н63У	н64У	13,74		
н64У	н65У	28,24		
н65У	н44У	31,90		
н44У	н43У	33,33		

3. Сведения о характеристиках уточняемого земельного участка с кадастровым номером 13:24:0106039:9 :

№ п/п	Наименование характеристики	Значение характеристики
1	2	3
1.	Адрес земельного участка	—
1.1.	Сведения о местоположении земельного участка (при отсутствии адреса) в структурированном в соответствии с федеральной информационной адресной системой виде	Российская Федерация, Республика Мордовия, Ковылкино г, Гончарова ул, д 37
1.2.	Дополнительные сведения о местоположении земельного участка	—

1	2	3					
2.	Площадь земельного участка ± величина погрешности определения (вычисления) площади ($P \pm \Delta P$), м ²	990 ± 11,00					
3.	Формула, примененная для вычисления предельной погрешности определения площади земельного участка, с подставленными значениями и итоговые (вычисленные) значения	$3,5 * Mt * \sqrt{P} = 3,5 * 0,1 * \sqrt{990} = 11$					
4.	Площадь земельного участка согласно сведениям Единого государственного реестра недвижимости (Ркад), м ²	900,00					
5.	Оценка расхождения P и Ркад ($P - P_{кад}$), м ²	90					
6.	Предельный минимальный и максимальный размеры земельного участка (Рмин и Рмакс), м ²	Рмин = — Рмакс = —					
7.	Кадастровый или иной государственный учетный номер (инвентарный) здания, сооружения, объекта незавершенного строительства, расположенного на земельном участке	—					
8.	Вид (виды) разрешенного использования	Для размещения дома индивидуальной жилой застройки					
8.1.	Дополнительные сведения об использовании земельного участка	—					
9.	Сведения о земельных участках (землях общего пользования, территории общего пользования), посредством которых обеспечивается доступ	—					
10.	Иные сведения	—					
4. Пояснения к сведениям об уточняемом земельном участке с кадастровым номером		13:24:0106039:9 :					
1.	—	—					
1. Сведения о характерных точках границ уточняемого земельного участка с кадастровым номером		13:24:0106039:15 :					
Система координат <u>МСК-13, зона 1</u>		Зона № <u>1</u>					
Обозначение характерных точек границ	Координаты, м				Метод определения координат	Формулы, примененные для расчета средней квадратической погрешности определения координат характерных точек границ (Mt), с подставленными в такие формулы значениями и итоговые (вычисленные) значения Mt, м	Описание закрепления точки
	содержатся в Едином государственном реестре недвижимости		определены в результате выполнения комплексных кадастровых работ				
	X	Y	X	Y			
1	2	3	4	5	6	7	8

1	2	3	4	5	6	7	8
19	376 041,62	1 206 779,37	376 041,62	1 206 779,37	Метод спутниковых геодезических измерений (определений)	$\sqrt{(m_0^2 + m_1^2)} = \sqrt{(0,00^2 + 0,10^2)} = 0,10$	—
н18	376 038,91	1 206 785,56	376 039,05	1 206 785,24			
н17	376 030,46	1 206 804,81	376 030,64	1 206 804,40			
16	376 026,01	1 206 814,60	376 026,01	1 206 814,60	Аналитический метод		
21	375 999,22	1 206 801,76	375 999,22	1 206 801,76			
22	376 002,93	1 206 792,54	376 002,93	1 206 792,54			
23	376 002,07	1 206 792,15	376 002,07	1 206 792,15			
24	376 008,33	1 206 778,89	376 008,33	1 206 778,89			
25	376 009,19	1 206 779,30	—	—			
26	376 012,12	1 206 773,96	—	—			
27	376 011,24	1 206 773,60	376 011,24	1 206 773,60			
28	376 013,46	1 206 768,67	376 013,46	1 206 768,67			
29	376 014,34	1 206 769,03	—	—			
30	376 014,33	1 206 767,07	376 014,33	1 206 767,07			
19	376 041,62	1 206 779,37	376 041,62	1 206 779,37			
Вырез 1 из 1							
31	376 009,30	1 206 802,70	376 009,30	1 206 802,70	Метод спутниковых геодезических измерений (определений)	$\sqrt{(m_0^2 + m_1^2)} = \sqrt{(0,00^2 + 0,10^2)} = 0,10$	угол опоры линии электропередач
32	376 009,30	1 206 802,91	376 009,30	1 206 802,91			

1	2	3	4	5	6	7	8
33	376 009,12	1 206 802,91	376 009,12	1 206 802,91	Метод спутниковых геодезических измерений (определений)	$\sqrt{(m0^2 + m1^2)} = \sqrt{(0,00^2 + 0,10^2)} = 0,10$	угол опоры линии электропередач
34	376 009,12	1 206 802,70	376 009,12	1 206 802,70			
31	376 009,30	1 206 802,70	376 009,30	1 206 802,70			

2. Сведения о частях границ уточняемого земельного участка с кадастровым номером 13:24:0106039:15 :

Обозначение части границ		Горизонтальное проложение (S), м	Описание прохождения части границ	Сведения о согласовании местоположения границ (согласовано/спорное)
от т.	до т.			
1	2	3	4	5
19	н18	6,41	—	согласовано
н18	н17	20,92		
н17	16	11,20		
16	21	29,71		
21	22	9,94		
22	23	0,94		
23	24	14,66		
24	27	6,04		
27	28	5,41		
28	30	1,82		
30	19	29,93		

Вырез 1 из 1

31	32	0,21	—	согласовано
32	33	0,18		
33	34	0,21		
34	31	0,18		

3. Сведения о характеристиках уточняемого земельного участка с кадастровым номером 13:24:0106039:15 :

№ п/п	Наименование характеристики	Значение характеристики
1	2	3

1	2	3
1.	Адрес земельного участка	—
1.1.	Сведения о местоположении земельного участка (при отсутствии адреса) в структурированном в соответствии с федеральной информационной адресной системой виде	Российская Федерация, Республика Мордовия, Ковылкинский р-н, Ковылкино г, Хутор Белинского ул
1.2.	Дополнительные сведения о местоположении земельного участка	—
2.	Площадь земельного участка ± величина погрешности определения (вычисления) площади ($P \pm \Delta P$), м ²	1 161 ± 12,00
3.	Формула, примененная для вычисления предельной погрешности определения площади земельного участка, с подставленными значениями и итоговые (вычисленные) значения	$3,5 * M_t * \sqrt{P} = 3,5 * 0,1 * \sqrt{1161} = 12$
4.	Площадь земельного участка согласно сведениям Единого государственного реестра недвижимости (Ркад), м ²	1 154,00
5.	Оценка расхождения P и Ркад (P - Ркад), м ²	7
6.	Предельный минимальный и максимальный размеры земельного участка (Рмин и Рмакс), м ²	Рмин = — Рмакс = —
7.	Кадастровый или иной государственный учетный номер (инвентарный) здания, сооружения, объекта незавершенного строительства, расположенного на земельном участке	—
8.	Вид (виды) разрешенного использования	Для эксплуатации и обслуживания индивидуального жилого дома
8.1.	Дополнительные сведения об использовании земельного участка	—
9.	Сведения о земельных участках (землях общего пользования, территории общего пользования), посредством которых обеспечивается доступ	—
10.	Иные сведения	—
4. Пояснения к сведениям об уточняемом земельном участке с кадастровым номером		13:24:0106039:15 :
1.	—	—

1. Сведения о характерных точках границ уточняемого земельного участка с кадастровым номером _____ **13:24:0106039:18** :
 Система координат _____ **МСК-13, зона 1** _____ **Зона № 1** _____

Обозначение характерных точек границ	Координаты, м				Метод определения координат	Формулы, примененные для расчета средней квадратической погрешности определения координат характерных точек границ (Mt), с подставленными в такие формулы значениями и итоговые (вычисленные) значения Mt, м	Описание закрепления точки
	содержатся в Едином государственном реестре недвижимости		определены в результате выполнения комплексных кадастровых работ				
	X	Y	X	Y			
1	2	3	4	5	6	7	8
н1	375 929,09	1 206 726,58	375 928,57	1 206 726,40	Метод спутниковых геодезических измерений (определений)	$\sqrt{(m0^2 + m1^2)} = \sqrt{(0,00^2 + 0,10^2)} = 0,10$	—
н2	375 907,55	1 206 782,05	375 905,84	1 206 781,79			
н529У	—	—	375 882,78	1 206 772,03			
н3	375 860,41	1 206 761,99	375 858,88	1 206 762,25			
13	375 883,29	1 206 707,19	375 883,29	1 206 707,19			
н1	375 929,09	1 206 726,58	375 928,57	1 206 726,40			—

2. Сведения о частях границ уточняемого земельного участка с кадастровым номером _____ **13:24:0106039:18** :

Обозначение части границ		Горизонтальное проложение (S), м	Описание прохождения части границ	Сведения о согласовании местоположения границ (согласовано/спорное)
от т.	до т.			
1	2	3	4	5
н1	н2	59,87	—	согласовано
н2	н529У	25,04		
н529У	н3	25,82		
н3	13	60,23		
13	н1	49,19		

3. Сведения о характеристиках уточняемого земельного участка с кадастровым номером _____ **13:24:0106039:18** :

№ п/п	Наименование характеристики	Значение характеристики
1	2	3

1	2	3
1.	Адрес земельного участка	—
1.1.	Сведения о местоположении земельного участка (при отсутствии адреса) в структурированном в соответствии с федеральной информационной адресной системой виде	Российская Федерация, Республика Мордовия, Ковылкинский р-н, Ковылкино г, Хутор Белинского ул, 32
1.2.	Дополнительные сведения о местоположении земельного участка	—
2.	Площадь земельного участка ± величина погрешности определения (вычисления) площади ($P \pm \Delta P$), м ²	3 000 ± 19,00
3.	Формула, примененная для вычисления предельной погрешности определения площади земельного участка, с подставленными значениями и итоговые (вычисленные) значения	$3,5 * M_t * \sqrt{P} = 3,5 * 0,1 * \sqrt{3000} = 19$
4.	Площадь земельного участка согласно сведениям Единого государственного реестра недвижимости (Ркад), м ²	3 000,00
5.	Оценка расхождения P и Ркад (P - Ркад), м ²	0
6.	Предельный минимальный и максимальный размеры земельного участка (Рмин и Рмакс), м ²	Рмин = — Рмакс = —
7.	Кадастровый или иной государственный учетный номер (инвентарный) здания, сооружения, объекта незавершенного строительства, расположенного на земельном участке	—
8.	Вид (виды) разрешенного использования	Для размещения дома индивидуальной жилой застройки
8.1.	Дополнительные сведения об использовании земельного участка	—
9.	Сведения о земельных участках (землях общего пользования, территории общего пользования), посредством которых обеспечивается доступ	—
10.	Иные сведения	—
4. Пояснения к сведениям об уточняемом земельном участке с кадастровым номером		13:24:0106039:18 :
1.	—	—

1. Сведения о характерных точках границ уточняемого земельного участка с кадастровым номером

13:24:0106039:26

Система координат

МСК-13, зона 1

Зона №

1

Обозначение характерных точек границ	Координаты, м				Метод определения координат	Формулы, примененные для расчета средней квадратической погрешности определения координат характерных точек границ (Mt), с подставленными в такие формулы значениями и итоговые (вычисленные) значения Mt, м	Описание закрепления точки	
	содержатся в Едином государственном реестре недвижимости		определены в результате выполнения комплексных кадастровых работ					
	X	Y	X	Y				
1	2	3	4	5	6	7	8	
16	376 069,73	1 206 483,97	376 069,73	1 206 483,97	Метод спутниковых геодезических измерений (определений)	$\sqrt{(m0^2 + m1^2)} = \sqrt{(0,00^2 + 0,10^2)} = 0,10$	Долговременный межевой знак	
17	376 058,96	1 206 492,74	376 058,96	1 206 492,74				
18	376 041,40	1 206 470,65	376 041,40	1 206 470,65				
н30	376 025,63	1 206 479,85	376 026,66	1 206 479,23			—	
н31	376 031,15	1 206 489,09	376 030,16	1 206 485,60				
19	376 036,03	1 206 501,21	376 036,03	1 206 501,21				
20	376 026,48	1 206 505,26	376 026,48	1 206 505,26				
21	376 023,11	1 206 500,97	376 023,11	1 206 500,97				
22	376 017,91	1 206 494,36	376 017,91	1 206 494,36				Долговременный межевой знак
23	376 004,87	1 206 475,60	376 004,87	1 206 475,60				
24	376 013,61	1 206 470,57	376 013,61	1 206 470,57				
25	376 019,35	1 206 468,12	376 019,35	1 206 468,12				

1	2	3	4	5	6	7	8
26	376 051,47	1 206 458,61	376 051,47	1 206 458,61	Метод спутниковых геодезических измерений (определений)	$\sqrt{(m0^2 + m1^2)} = \sqrt{(0,00^2 + 0,10^2)} = 0,10$	Долговременный межевой знак
27	376 053,79	1 206 462,10	376 053,79	1 206 462,10			
28	376 064,35	1 206 476,14	376 064,35	1 206 476,14			
16	376 069,73	1 206 483,97	376 069,73	1 206 483,97			
Вырез 1 из 4							
29	376 051,10	1 206 462,83	376 051,10	1 206 462,83	Метод спутниковых геодезических измерений (определений)	$\sqrt{(m0^2 + m1^2)} = \sqrt{(0,00^2 + 0,10^2)} = 0,10$	Долговременный межевой знак
30	376 051,21	1 206 463,00	376 051,21	1 206 463,00			
31	376 051,04	1 206 463,11	376 051,04	1 206 463,11			
32	376 050,93	1 206 462,94	376 050,93	1 206 462,94			
29	376 051,10	1 206 462,83	376 051,10	1 206 462,83			
Вырез 2 из 4							
33	376 052,94	1 206 465,81	376 052,94	1 206 465,81	Метод спутниковых геодезических измерений (определений)	$\sqrt{(m0^2 + m1^2)} = \sqrt{(0,00^2 + 0,10^2)} = 0,10$	Долговременный межевой знак
34	376 053,06	1 206 465,97	376 053,06	1 206 465,97			
35	376 052,90	1 206 466,09	376 052,90	1 206 466,09			
36	376 052,78	1 206 465,93	376 052,78	1 206 465,93			
33	376 052,94	1 206 465,81	376 052,94	1 206 465,81			
Вырез 3 из 4							
37	376 049,18	1 206 468,03	376 049,18	1 206 468,03	Метод спутниковых геодезических измерений (определений)	$\sqrt{(m0^2 + m1^2)} = \sqrt{(0,00^2 + 0,10^2)} = 0,10$	Долговременный межевой знак
38	376 049,02	1 206 468,15	376 049,02	1 206 468,15			

1	2	3	4	5	6	7	8
39	376 048,90	1 206 467,99	376 048,90	1 206 467,99	Метод спутниковых геодезических измерений (определений)	$\sqrt{(m0^2 + m1^2)} = \sqrt{(0,00^2 + 0,10^2)} = 0,10$	Долговременный межевой знак
40	376 049,06	1 206 467,87	376 049,06	1 206 467,87			
37	376 049,18	1 206 468,03	376 049,18	1 206 468,03			

Вырез 4 из 4

41	376 057,14	1 206 472,29	376 057,14	1 206 472,29	Метод спутниковых геодезических измерений (определений)	$\sqrt{(m0^2 + m1^2)} = \sqrt{(0,00^2 + 0,10^2)} = 0,10$	Долговременный межевой знак
42	376 057,24	1 206 472,46	376 057,24	1 206 472,46			
43	376 057,07	1 206 472,56	376 057,07	1 206 472,56			
44	376 056,97	1 206 472,39	376 056,97	1 206 472,39			
41	376 057,14	1 206 472,29	376 057,14	1 206 472,29			

2. Сведения о частях границ уточняемого земельного участка с кадастровым номером 13:24:0106039:26 :

Обозначение части границ		Горизонтальное проложение (S), м	Описание прохождения части границ	Сведения о согласовании местоположения границ (согласовано/спорное)
от т.	до т.			
1	2	3	4	5
16	17	13,89	—	согласовано
17	18	28,22		
18	н30	17,06		
н30	н31	7,27		
н31	19	16,68		
19	20	10,37		
20	21	5,46		
21	22	8,41		
22	23	22,85		
23	24	10,08		
24	25	6,24		
25	26	33,50		
26	27	4,19		

1	2	3	4	5
27	28	17,57	—	согласовано
28	16	9,50		
Вырез 1 из 4				
29	30	0,20	—	согласовано
30	31	0,20		
31	32	0,20		
32	29	0,20		
Вырез 2 из 4				
33	34	0,20	—	согласовано
34	35	0,20		
35	36	0,20		
36	33	0,20		
Вырез 3 из 4				
37	38	0,20	—	согласовано
38	39	0,20		
39	40	0,20		
40	37	0,20		
Вырез 4 из 4				
41	42	0,20	—	согласовано
42	43	0,20		
43	44	0,20		
44	41	0,20		
3. Сведения о характеристиках уточняемого земельного участка с кадастровым номером <u>13:24:0106039:26</u> :				
№ п/п	Наименование характеристики		Значение характеристики	
1	2		3	
1.	Адрес земельного участка		—	
1.1.	Сведения о местоположении земельного участка (при отсутствии адреса) в структурированном в соответствии с федеральной информационной адресной системой виде		Российская Федерация, Республика Мордовия, Ковылкинский р-н, Ковылкино г, Гончарова ул, 35-а 2	
1.2.	Дополнительные сведения о местоположении земельного участка		—	
2.	Площадь земельного участка ± величина погрешности определения (вычисления) площади ($P \pm \Delta P$), м ²		1 231 ± 12,00	

1	2	3
3.	Формула, примененная для вычисления предельной погрешности определения площади земельного участка, с подставленными значениями и итоговые (вычисленные) значения	$3,5 * Mt * \sqrt{P} = 3,5 * 0,1 * \sqrt{1231} = 12$
4.	Площадь земельного участка согласно сведениям Единого государственного реестра недвижимости (Ркад), м ²	1 219,00
5.	Оценка расхождения Р и Ркад (Р - Ркад), м ²	12
6.	Предельный минимальный и максимальный размеры земельного участка (Рмин и Рмакс), м ²	Рмин = — Рмакс = —
7.	Кадастровый или иной государственный учетный номер (инвентарный) здания, сооружения, объекта незавершенного строительства, расположенного на земельном участке	—
8.	Вид (виды) разрешенного использования	Для индивидуального жилищного строительства
8.1.	Дополнительные сведения об использовании земельного участка	—
9.	Сведения о земельных участках (землях общего пользования, территории общего пользования), посредством которых обеспечивается доступ	—
10.	Иные сведения	—

4. Пояснения к сведениям об уточняемом земельном участке с кадастровым номером 13:24:0106039:26 :

1.	—
----	---

1. Сведения о характерных точках границ уточняемого земельного участка с кадастровым номером 13:24:0106039:27 :

Система координат МСК-13, зона 1 Зона № 1

Обозначение характерных точек границ	Координаты, м				Метод определения координат	Формулы, примененные для расчета средней квадратической погрешности определения координат характерных точек границ (Mt), с подставленными в такие формулы значениями и итоговые (вычисленные) значения Mt, м	Описание закрепления точки
	содержатся в Едином государственном реестре недвижимости		определены в результате выполнения комплексных кадастровых работ				
	X	Y	X	Y			
1	2	3	4	5	6	7	8
45	376 028,70	1 206 508,09	376 028,70	1 206 508,09	Метод спутниковых геодезических измерений (определений)	$\sqrt{(m0^2 + m1^2)} = \sqrt{(0,00^2 + 0,10^2)} = 0,10$	—

1	2	3	4	5	6	7	8	
н32У	—	—	376 015,26	1 206 516,75	Метод спутниковых геодезических измерений (определений)	$\sqrt{(m0^2 + m1^2)} = \sqrt{(0,00^2 + 0,10^2)} = 0,10$	—	
н33У	—	—	376 003,15	1 206 525,81				
н34У	—	—	376 014,34	1 206 543,45				
н35У	—	—	375 999,35	1 206 552,85				
46	376 012,28	1 206 519,74	—	—				
47	376 024,58	1 206 536,88	—	—				
48	376 008,78	1 206 547,31	—	—				
н36	375 976,97	1 206 495,76	375 975,96	1 206 513,02				
н37У	—	—	375 990,70	1 206 493,53				
н38	376 002,12	1 206 471,33	376 001,06	1 206 477,94				
н39	376 004,81	1 206 475,52	376 004,87	1 206 475,60				
22	376 017,91	1 206 494,36	376 017,91	1 206 494,36				Долговременный межевой знак
н40У	—	—	376 023,11	1 206 500,97				—
н41У	—	—	376 026,48	1 206 505,26				
45	376 028,70	1 206 508,09	376 028,70	1 206 508,09				

2. Сведения о частях границ уточняемого земельного участка с кадастровым номером 13:24:0106039:27 :

Обозначение части границ		Горизонтальное проложение (S), м	Описание прохождения части границ	Сведения о согласовании местоположения границ (согласовано/спорное)
от т.	до т.			
1	2	3	4	5
45	н32У	15,99	—	согласовано

1	2	3	4	5
н32У	н33У	15,12	—	согласовано
н33У	н34У	20,89		
н34У	н35У	17,69		
н35У	н36	46,19		
н36	н37У	24,44		
н37У	н38	18,72		
н38	н39	4,47		
н39	22	22,85		
22	н40У	8,41		
н40У	н41У	5,46		
н41У	45	3,60		

3. Сведения о характеристиках уточняемого земельного участка с кадастровым номером 13:24:0106039:27 :

№ п/п	Наименование характеристики	Значение характеристики
1	2	3
1.	Адрес земельного участка	—
1.1.	Сведения о местоположении земельного участка (при отсутствии адреса) в структурированном в соответствии с федеральной информационной адресной системой виде	Российская Федерация, Республика Мордовия, Ковылкинский р-н, Ковылкино г, Гончарова ул, 35-а-1
1.2.	Дополнительные сведения о местоположении земельного участка	—
2.	Площадь земельного участка ± величина погрешности определения (вычисления) площади ($P \pm \Delta P$), м ²	1 900 ± 15,00
3.	Формула, примененная для вычисления предельной погрешности определения площади земельного участка, с подставленными значениями и итоговые (вычисленные) значения	$3,5 * M_t * \sqrt{P} = 3,5 * 0,1 * \sqrt{1900} = 15$
4.	Площадь земельного участка согласно сведениям Единого государственного реестра недвижимости (Ркад), м ²	1 900,00
5.	Оценка расхождения P и Ркад ($P - P_{кад}$), м ²	0
6.	Предельный минимальный и максимальный размеры земельного участка (Рмин и Рмакс), м ²	Рмин = — Рмакс = —
7.	Кадастровый или иной государственный учетный номер (инвентарный) здания, сооружения, объекта незавершенного строительства, расположенного на земельном участке	—
8.	Вид (виды) разрешенного использования	индивидуальные жилые дома

1	2	3
8.1.	Дополнительные сведения об использовании земельного участка	—
9.	Сведения о земельных участках (землях общего пользования, территории общего пользования), посредством которых обеспечивается доступ	—
10.	Иные сведения	—

4. Пояснения к сведениям об уточняемом земельном участке с кадастровым номером 13:24:0106039:27 :

1.	—
----	---

1. Сведения о характерных точках границ уточняемого земельного участка с кадастровым номером 13:24:0106039:32 :
Система координат МСК-13, зона 1 Зона № 1

Обозначение характерных точек границ	Координаты, м				Метод определения координат	Формулы, примененные для расчета средней квадратической погрешности определения координат характерных точек границ (Mt), с подставленными в такие формулы значениями и итоговые (вычисленные) значения Mt, м	Описание закрепления точки	
	содержатся в Едином государственном реестре недвижимости		определены в результате выполнения комплексных кадастровых работ					
	X	Y	X	Y				
1	2	3	4	5	6	7	8	
8	376 078,85	1 206 680,68	376 078,85	1 206 680,68	Метод спутниковых геодезических измерений (определений)	$\sqrt{(m_0^2 + m_1^2)} = \sqrt{(0,00^2 + 0,10^2)} = 0,10$	Долговременный межевой знак	
н1У	—	—	376 072,39	1 206 693,50			—	
н2У	—	—	376 068,57	1 206 703,10			—	
9	376 053,10	1 206 737,19	—	—			Долговременный межевой знак	
н3У	—	—	376 052,70	1 206 738,61				—
н4	376 041,90	1 206 731,87	376 041,24	1 206 733,15				
10	376 046,51	1 206 722,68	376 046,51	1 206 722,68				
11	376 054,89	1 206 705,87	376 054,89	1 206 705,87			—	

1	2	3	4	5	6	7	8
12	376 068,69	1 206 676,05	376 068,69	1 206 676,05	Метод спутниковых геодезических измерений (определений)	$\sqrt{(m0^2 + m1^2)} = \sqrt{(0,00^2 + 0,10^2)} = 0,10$	—
8	376 078,85	1 206 680,68	376 078,85	1 206 680,68			Долговременный межевой знак

2. Сведения о частях границ уточняемого земельного участка с кадастровым номером 13:24:0106039:32 :

Обозначение части границ		Горизонтальное проложение (S), м	Описание прохождения части границ	Сведения о согласовании местоположения границ (согласовано/спорное)
от т.	до т.			
1	2	3	4	5
8	н1У	14,36	—	согласовано
н1У	н2У	10,33		
н2У	н3У	38,89		
н3У	н4	12,69		
н4	10	11,72		
10	11	18,78		
11	12	32,86		
12	8	11,17		

3. Сведения о характеристиках уточняемого земельного участка с кадастровым номером 13:24:0106039:32 :

№ п/п	Наименование характеристики	Значение характеристики
1	2	3
1.	Адрес земельного участка	—
1.1.	Сведения о местоположении земельного участка (при отсутствии адреса) в структурированном в соответствии с федеральной информационной адресной системой виде	Российская Федерация, Республика Мордовия, Ковылкинский р-н, Ковылкино г, Хутор Белинского ул, 23
1.2.	Дополнительные сведения о местоположении земельного участка	—
2.	Площадь земельного участка ± величина погрешности определения (вычисления) площади ($P \pm \Delta P$), м ²	730 ± 9,00
3.	Формула, примененная для вычисления предельной погрешности определения площади земельного участка, с подставленными значениями и итоговые (вычисленные) значения	$3,5 * M_t * \sqrt{P} = 3,5 * 0,1 * \sqrt{730} = 9$
4.	Площадь земельного участка согласно сведениям Единого государственного реестра недвижимости (Ркад), м ²	716,00
5.	Оценка расхождения P и Ркад (P - Ркад), м ²	14

1	2	3
6.	Предельный минимальный и максимальный размеры земельного участка (Р _{мин} и Р _{макс}), м ²	Р _{мин} = — Р _{макс} = —
7.	Кадастровый или иной государственный учетный номер (инвентарный) здания, сооружения, объекта незавершенного строительства, расположенного на земельном участке	—
8.	Вид (виды) разрешенного использования	Для размещения дома индивидуальной жилой застройки
8.1.	Дополнительные сведения об использовании земельного участка	—
9.	Сведения о земельных участках (землях общего пользования, территории общего пользования), посредством которых обеспечивается доступ	—
10.	Иные сведения	—

4. Пояснения к сведениям об уточняемом земельном участке с кадастровым номером 13:24:0106039:32 :

1. —

1. Сведения о характерных точках границ уточняемого земельного участка с кадастровым номером 13:24:0106039:33 :

Система координат МСК-13, зона 1 Зона № 1

Обозначение характерных точек границ	Координаты, м				Метод определения координат	Формулы, примененные для расчета средней квадратической погрешности определения координат характерных точек границ (Mt), с подставленными в такие формулы значениями и итоговые (вычисленные) значения Mt, м	Описание закрепления точки
	содержатся в Едином государственном реестре недвижимости		определены в результате выполнения комплексных кадастровых работ				
	X	Y	X	Y			
1	2	3	4	5	6	7	8
12	376 068,69	1 206 676,05	376 068,69	1 206 676,05	Метод спутниковых геодезических измерений (определений)	$\sqrt{(m_0^2 + m_1^2)} = \sqrt{(0,00^2 + 0,10^2)} = 0,10$	—
11	376 054,89	1 206 705,87	376 054,89	1 206 705,87			
10	376 046,51	1 206 722,68	376 046,51	1 206 722,68			
н4	376 041,90	1 206 731,87	376 041,24	1 206 733,15			
н5	376 030,64	1 206 726,55	376 029,89	1 206 727,75			

1	2	3	4	5	6	7	8
н6	376 041,64	1 206 703,75	376 041,13	1 206 705,90	Метод спутниковых геодезических измерений (определений)	$\sqrt{(m0^2 + m1^2)} = \sqrt{(0,00^2 + 0,10^2)} = 0,10$	—
н7У	—	—	376 045,63	1 206 696,51			
н8	376 057,48	1 206 670,94	376 058,22	1 206 670,38			
12	376 068,69	1 206 676,05	376 068,69	1 206 676,05			

Вырез 1 из 1

13	376 036,92	1 206 729,11	376 036,92	1 206 729,11	Метод спутниковых геодезических измерений (определений)	$\sqrt{(m0^2 + m1^2)} = \sqrt{(0,00^2 + 0,10^2)} = 0,10$	угол опоры линии электропередач
14	376 036,92	1 206 729,32	376 036,92	1 206 729,32			
15	376 036,74	1 206 729,32	376 036,74	1 206 729,32			
16	376 036,74	1 206 729,11	376 036,74	1 206 729,11			
13	376 036,92	1 206 729,11	376 036,92	1 206 729,11			

2. Сведения о частях границ уточняемого земельного участка с кадастровым номером

13:24:0106039:33

Обозначение части границ		Горизонтальное проложение (S), м	Описание прохождения части границ	Сведения о согласовании местоположения границ (согласовано/спорное)
от т.	до т.			
1	2	3	4	5
12	11	32,86	—	согласовано
11	10	18,78		
10	н4	11,72		
н4	н5	12,57		
н5	н6	24,57		
н6	н7У	10,41		
н7У	н8	29,00		
н8	12	11,91		

Вырез 1 из 1

13	14	0,21	—	согласовано
14	15	0,18		

1	2	3	4	5
15	16	0,21	—	согласовано
16	13	0,18	—	

3. Сведения о характеристиках уточняемого земельного участка с кадастровым номером 13:24:0106039:33 :

№ п/п	Наименование характеристики	Значение характеристики
1	2	3
1.	Адрес земельного участка	—
1.1.	Сведения о местоположении земельного участка (при отсутствии адреса) в структурированном в соответствии с федеральной информационной адресной системой виде	Российская Федерация, Республика Мордовия, Ковылкинский р-н, Ковылкино г, Хутор Белинского ул, 23
1.2.	Дополнительные сведения о местоположении земельного участка	—
2.	Площадь земельного участка ± величина погрешности определения (вычисления) площади ($P \pm \Delta P$), м ²	782 ± 10,00
3.	Формула, примененная для вычисления предельной погрешности определения площади земельного участка, с подставленными значениями и итоговые (вычисленные) значения	$3,5 * M_t * \sqrt{P} = 3,5 * 0,1 * \sqrt{782} = 10$
4.	Площадь земельного участка согласно сведениям Единого государственного реестра недвижимости (Ркад), м ²	780,00
5.	Оценка расхождения Р и Ркад ($P - P_{кад}$), м ²	2
6.	Предельный минимальный и максимальный размеры земельного участка (Рмин и Рмакс), м ²	Рмин = — Рмакс = —
7.	Кадастровый или иной государственный учетный номер (инвентарный) здания, сооружения, объекта незавершенного строительства, расположенного на земельном участке	—
8.	Вид (виды) разрешенного использования	Для размещения дома индивидуальной жилой застройки
8.1.	Дополнительные сведения об использовании земельного участка	—
9.	Сведения о земельных участках (землях общего пользования, территории общего пользования), посредством которых обеспечивается доступ	—
10.	Иные сведения	—

4. Пояснения к сведениям об уточняемом земельном участке с кадастровым номером 13:24:0106039:33 :

1.	—
----	---

1. Сведения о характерных точках границ уточняемого земельного участка с кадастровым номером 13:24:0106039:72 :
 Система координат МСК-13, зона 1 Зона № 1

Обозначение характерных точек границ	Координаты, м				Метод определения координат	Формулы, примененные для расчета средней квадратической погрешности определения координат характерных точек границ (Mt), с подставленными в такие формулы значениями и итоговые (вычисленные) значения Mt, м	Описание закрепления точки
	содержатся в Едином государственном реестре недвижимости		определены в результате выполнения комплексных кадастровых работ				
	X	Y	X	Y			
1	2	3	4	5	6	7	8
н15	376 102,34	1 206 692,80	376 103,11	1 206 693,09	Метод спутниковых геодезических измерений (определений)	$\sqrt{(m0^2 + m1^2)} = \sqrt{(0,00^2 + 0,10^2)} = 0,10$	—
н16	376 098,15	1 206 703,94	376 101,28	1 206 698,65			
н17У	—	—	376 092,71	1 206 715,31			
н18У	—	—	376 086,74	1 206 726,49			
н19	376 075,15	1 206 748,59	376 075,07	1 206 748,82			
н3У	—	—	376 052,70	1 206 738,61			
19	376 052,59	1 206 738,32	—	—			Долговременный межевой знак
9	376 053,10	1 206 737,19	—	—			
н2У	—	—	376 068,57	1 206 703,10			—
н1У	—	—	376 072,39	1 206 693,50			
8	376 078,85	1 206 680,68	376 078,85	1 206 680,68			Долговременный межевой знак
н15	376 102,34	1 206 692,80	376 103,11	1 206 693,09			

1	2	3	4	5	6	7	8
20	376 074,93	1 206 747,06	376 074,93	1 206 747,06	Метод спутниковых геодезических измерений (определений)	$\sqrt{(m_0^2 + m_1^2)} = \sqrt{(0,00^2 + 0,10^2)} = 0,10$	Долговременный межевой знак
21	376 074,88	1 206 747,23	376 074,88	1 206 747,23			
22	376 074,68	1 206 747,17	376 074,68	1 206 747,17			
23	376 074,73	1 206 747,00	376 074,73	1 206 747,00			
20	376 074,93	1 206 747,06	376 074,93	1 206 747,06			

2. Сведения о частях границ уточняемого земельного участка с кадастровым номером 13:24:0106039:72 :

Обозначение части границ		Горизонтальное проложение (S), м	Описание прохождения части границ	Сведения о согласовании местоположения границ (согласовано/спорное)
от т.	до т.			
1	2	3	4	5
н15	н16	5,85	—	согласовано
н16	н17У	18,74		
н17У	н18У	12,67		
н18У	н19	25,20		
н19	н3У	24,59		
н3У	н2У	38,89		
н2У	н1У	10,33		
н1У	8	14,36		
8	н15	27,25		

Вырез 1 из 1

20	21	0,18	—	согласовано
21	22	0,21		
22	23	0,18		
23	20	0,21		

3. Сведения о характеристиках уточняемого земельного участка с кадастровым номером 13:24:0106039:72 :

№ п/п	Наименование характеристики	Значение характеристики
1	2	3

1	2	3
1.	Адрес земельного участка	—
1.1.	Сведения о местоположении земельного участка (при отсутствии адреса) в структурированном в соответствии с федеральной информационной адресной системой виде	431350, Российская Федерация, Республика Мордовия, Ковылкино г, Хутор Белинского ул, уч 21
1.2.	Дополнительные сведения о местоположении земельного участка	—
2.	Площадь земельного участка ± величина погрешности определения (вычисления) площади ($P \pm \Delta P$), м ²	1 671 ± 14,00
3.	Формула, примененная для вычисления предельной погрешности определения площади земельного участка, с подставленными значениями и итоговые (вычисленные) значения	$3,5 * M_t * \sqrt{P} = 3,5 * 0,1 * \sqrt{1671} = 14$
4.	Площадь земельного участка согласно сведениям Единого государственного реестра недвижимости (Ркад), м ²	1 640,00
5.	Оценка расхождения P и Ркад (P - Ркад), м ²	31
6.	Предельный минимальный и максимальный размеры земельного участка (Рмин и Рмакс), м ²	Рмин = — Рмакс = —
7.	Кадастровый или иной государственный учетный номер (инвентарный) здания, сооружения, объекта незавершенного строительства, расположенного на земельном участке	—
8.	Вид (виды) разрешенного использования	для размещения дома индивидуальной жилой застройки
8.1.	Дополнительные сведения об использовании земельного участка	—
9.	Сведения о земельных участках (землях общего пользования, территории общего пользования), посредством которых обеспечивается доступ	—
10.	Иные сведения	—
4. Пояснения к сведениям об уточняемом земельном участке с кадастровым номером		13:24:0106039:72 :
1.	—	—

1. Сведения о характерных точках границ уточняемого земельного участка с кадастровым номером

13:24:0106039:188

Система координат

МСК-13, зона 1

Зона №

1

Обозначение характерных точек границ	Координаты, м				Метод определения координат	Формулы, примененные для расчета средней квадратической погрешности определения координат характерных точек границ (Mt), с подставленными в такие формулы значениями и итоговые (вычисленные) значения Mt, м	Описание закрепления точки
	содержатся в Едином государственном реестре недвижимости		определены в результате выполнения комплексных кадастровых работ				
	X	Y	X	Y			
1	2	3	4	5	6	7	8
1	376 132,12	1 206 579,93	376 132,12	1 206 579,93	Метод спутниковых геодезических измерений (определений)	$\sqrt{(m_0^2 + m_1^2)} = \sqrt{(0,00^2 + 0,10^2)} = 0,10$	Временный межевой знак (деревянный колышек)
2	376 125,27	1 206 582,04	376 125,27	1 206 582,04			
3	376 111,96	1 206 581,25	376 111,96	1 206 581,25			
4	376 099,33	1 206 581,07	376 099,33	1 206 581,07			Долговременный межевой знак (металлический столб)
5	376 079,77	1 206 577,74	376 079,77	1 206 577,74			
6	376 060,26	1 206 579,51	376 060,26	1 206 579,51			
7	376 057,02	1 206 575,91	376 057,02	1 206 575,91			
8	376 062,19	1 206 570,76	376 062,19	1 206 570,76			
н17У	—	—	376 064,56	1 206 568,28			—

1	2	3	4	5	6	7	8
9	376 088,30	1 206 544,05	376 088,30	1 206 544,05	Метод спутниковых геодезических измерений (определений)	$\sqrt{(m0^2 + m1^2)} = \sqrt{(0,00^2 + 0,10^2)} = 0,10$	Долговременный межевой знак (металлический столб)
10	376 097,20	1 206 534,93	376 097,20	1 206 534,93			—
н18	376 102,76	1 206 545,13	376 103,97	1 206 544,88			
11	376 113,27	1 206 558,12	376 113,27	1 206 558,12			Временный межевой знак (деревянный колышек)
12	376 124,42	1 206 571,70	376 124,42	1 206 571,70			
13	376 122,83	1 206 573,74	376 122,83	1 206 573,74			
14	376 126,16	1 206 577,49	376 126,16	1 206 577,49			
15	376 128,51	1 206 575,86	376 128,51	1 206 575,86			
1	376 132,12	1 206 579,93	376 132,12	1 206 579,93			

2. Сведения о частях границ уточняемого земельного участка с кадастровым номером 13:24:0106039:188 :

Обозначение части границ		Горизонтальное проложение (S), м	Описание прохождения части границ	Сведения о согласовании местоположения границ (согласовано/спорное)
от т.	до т.			
1	2	3	4	5
1	2	7,17	—	согласовано
2	3	13,33		
3	4	12,63		
4	5	19,84		
5	6	19,59		
6	7	4,84		
7	8	7,30		
8	н17У	3,43		
н17У	9	33,92		
9	10	12,74		
10	н18	12,03		

1	2	3	4	5
н18	11	16,18	—	согласовано
11	12	17,57		
12	13	2,59		
13	14	5,02		
14	15	2,86		
15	1	5,44		

3. Сведения о характеристиках уточняемого земельного участка с кадастровым номером 13:24:0106039:188 :

№ п/п	Наименование характеристики	Значение характеристики
1	2	3
1.	Адрес земельного участка	431354, Российская Федерация, Республика Мордовия, Ковылкинский р-н, Ковылкино г, Гончарова ул, уч 31
1.1.	Сведения о местоположении земельного участка (при отсутствии адреса) в структурированном в соответствии с федеральной информационной адресной системой виде	—
1.2.	Дополнительные сведения о местоположении земельного участка	—
2.	Площадь земельного участка ± величина погрешности определения (вычисления) площади ($P \pm \Delta P$), м ²	1 706 ± 14,00
3.	Формула, примененная для вычисления предельной погрешности определения площади земельного участка, с подставленными значениями и итоговые (вычисленные) значения	$3,5 * M_t * \sqrt{P} = 3,5 * 0,1 * \sqrt{1706} = 14$
4.	Площадь земельного участка согласно сведениям Единого государственного реестра недвижимости ($P_{\text{кад}}$), м ²	1 690,00
5.	Оценка расхождения P и $P_{\text{кад}}$ ($P - P_{\text{кад}}$), м ²	16
6.	Предельный минимальный и максимальный размеры земельного участка ($P_{\text{мин}}$ и $P_{\text{макс}}$), м ²	$P_{\text{мин}} = \text{—}$ $P_{\text{макс}} = \text{—}$
7.	Кадастровый или иной государственный учетный номер (инвентарный) здания, сооружения, объекта незавершенного строительства, расположенного на земельном участке	—
8.	Вид (виды) разрешенного использования	для индивидуального жилищного строительства
8.1.	Дополнительные сведения об использовании земельного участка	—
9.	Сведения о земельных участках (землях общего пользования, территории общего пользования), посредством которых обеспечивается доступ	—

1	2	3
10.	Иные сведения	—
4. Пояснения к сведениям об уточняемом земельном участке с кадастровым номером _____ 13:24:0106039:188 _____ :		
1.	—	

Описание местоположения здания, сооружения, объекта незавершенного строительства на земельном участке

1. Сведения о характерных точках контура объекта недвижимости с кадастровым номером 13:24:0106034:83 :

Система координат МСК-13, зона 1 Зона № 1

Обозначение характерных точек границ	Содержатся в Едином государственном реестре недвижимости			Определены в ходе выполнения комплексных кадастровых работ			Метод определения координат	Формулы, примененные для расчета средней квадратической погрешности определения координат характерных точек (Mt), м, с подставленными в такие формулы значениями и итоговые (вычисленные) значения Mt, м
	координаты, м		Радиус, м	координаты, м		Радиус, м		
	X	Y	R	X	Y	R		
1	2	3	4	5	6	7	8	9
н1О	—	—	—	375 980,82	1 206 782,04	—	Метод спутниковых геодезических измерений (определений)	$\sqrt{(m0^2 + m1^2)} = \sqrt{(0,00^2 + 0,10^2)}$ $= 0,10$
н2О	—	—	—	375 971,67	1 206 777,65	—		
н3О	—	—	—	375 975,97	1 206 768,68	—		
н4О	—	—	—	375 985,12	1 206 773,07	—		
н1О	—	—	—	375 980,82	1 206 782,04	—		

2. Сведения о характеристиках объекта недвижимости с кадастровым номером 13:24:0106034:83 :

№ п/п	Наименование характеристики	Значение характеристики
1	2	3
1.	Вид объекта недвижимости	Здание
2.	Ранее присвоенный государственный учетный номер (инвентарный) здания, сооружения, объекта незавершенного строительства	—
3.	Кадастровый номер земельного участка (земельных участков), в границах которого (которых) расположены здание, сооружение, объект незавершенного строительства	13:24:0106039:16
4.	Уникальный учетный номер кадастрового квартала, в границах которого расположены здание, сооружение, объект незавершенного строительства	13:24:0106039

1	2	3
5.	Адрес здания, сооружения, объекта незавершенного строительства	—
5.1.	Сведения о местоположении здания, сооружения, объекта незавершенного строительства (при отсутствии адреса) в структурированном в соответствии с федеральной информационной адресной системой виде	Российская Федерация, Республика Мордовия, Ковылкинский р-н, Ковылкино г, Хутор Белинского ул, д 28
5.3.	Дополнительные сведения о местоположении	—
6.	Иные сведения	—

3. Пояснения к сведениям об объекте недвижимости с кадастровым номером 13:24:0106034:83 :

1.	—
----	---

1. Сведения о характерных точках контура объекта недвижимости с кадастровым номером 13:24:0106034:86 :

Система координат	<u>МСК-13, зона 1</u>	Зона №	<u>1</u>
-------------------	-----------------------	--------	----------

Обозначение характерных точек границ	Содержатся в Едином государственном реестре недвижимости			Определены в ходе выполнения комплексных кадастровых работ			Метод определения координат	Формулы, примененные для расчета средней квадратической погрешности определения координат характерных точек (Mt), м, с подставленными в такие формулы значениями и итоговые (вычисленные) значения Mt, м
	координаты, м		Радиус, м	координаты, м		Радиус, м		
	X	Y	R	X	Y	R		
1	2	3	4	5	6	7	8	9
н1О	—	—	—	376 074,83	1 206 826,50	—	Метод спутниковых геодезических измерений (определений)	$\sqrt{(m0^2 + m1^2)} = \sqrt{(0,00^2 + 0,10^2)}$ $= 0,10$
н2О	—	—	—	376 080,26	1 206 815,69	—		
н3О	—	—	—	376 083,52	1 206 817,32	—		
н4О	—	—	—	376 084,64	1 206 815,09	—		
н5О	—	—	—	376 090,85	1 206 818,20	—		
н6О	—	—	—	376 086,80	1 206 826,29	—		
н7О	—	—	—	376 084,38	1 206 825,08	—		

1	2	3	4	5	6	7	8	9
н8О	—	—	—	376 081,90	1 206 830,04	—	Метод спутниковых геодезических измерений (определений)	$\sqrt{(m0^2 + m1^2)} = \sqrt{(0,00^2 + 0,10^2)} = 0,10$
н1О	—	—	—	376 074,83	1 206 826,50	—		

2. Сведения о характеристиках объекта недвижимости с кадастровым номером 13:24:0106034:86 :

№ п/п	Наименование характеристики	Значение характеристики
1	2	3
1.	Вид объекта недвижимости	Здание
2.	Ранее присвоенный государственный учетный номер (инвентарный) здания, сооружения, объекта незавершенного строительства	—
3.	Кадастровый номер земельного участка (земельных участков), в границах которого (которых) расположены здание, сооружение, объект незавершенного строительства	13:24:0106034:50
4.	Уникальный учетный номер кадастрового квартала, в границах которого расположены здание, сооружение, объект незавершенного строительства	13:24:0106039
5.	Адрес здания, сооружения, объекта незавершенного строительства	—
5.1.	Сведения о местоположении здания, сооружения, объекта незавершенного строительства (при отсутствии адреса) в структурированном в соответствии с федеральной информационной адресной системой виде	Российская Федерация, Республика Мордовия, Ковылкино г, Хутор Белинского ул, д 20
5.3.	Дополнительные сведения о местоположении	—
6.	Иные сведения	—

3. Пояснения к сведениям об объекте недвижимости с кадастровым номером 13:24:0106034:86 :

1.	—
----	---

1. Сведения о характерных точках контура объекта недвижимости с кадастровым номером 13:24:0106038:40 :

Система координат			МСК-13, зона 1				Зона № <u>1</u>	
Обозначение характерных точек границ	Содержатся в Едином государственном реестре недвижимости			Определены в ходе выполнения комплексных кадастровых работ			Метод определения координат	Формулы, примененные для расчета средней квадратической погрешности определения координат характерных точек (Mt), м, с подставленными в такие формулы значениями и итоговые (вычисленные) значения Mt, м
	координаты, м		Радиус, м	координаты, м		Радиус, м		
	X	Y	R	X	Y	R		
1	2	3	4	5	6	7	8	9
н1О	—	—	—	376 004,38	1 206 398,23	—	Метод спутниковых геодезических измерений (определений)	$\sqrt{(m_0^2 + m_1^2)} = \sqrt{(0,00^2 + 0,10^2)} = 0,10$
н2О	—	—	—	375 997,98	1 206 404,17	—		
н3О	—	—	—	375 993,36	1 206 399,19	—		
н4О	—	—	—	375 999,76	1 206 393,25	—		
н1О	—	—	—	376 004,38	1 206 398,23	—		

2. Сведения о характеристиках объекта недвижимости с кадастровым номером 13:24:0106038:40 :

№ п/п	Наименование характеристики	Значение характеристики
1	2	3
1.	Вид объекта недвижимости	Здание
2.	Ранее присвоенный государственный учетный номер (инвентарный) здания, сооружения, объекта незавершенного строительства	—
3.	Кадастровый номер земельного участка (земельных участков), в границах которого (которых) расположены здание, сооружение, объект незавершенного строительства	13:24:0106039:9
4.	Уникальный учетный номер кадастрового квартала, в границах которого расположены здание, сооружение, объект незавершенного строительства	13:24:0106039

1	2	3
5.	Адрес здания, сооружения, объекта незавершенного строительства	—
5.1.	Сведения о местоположении здания, сооружения, объекта незавершенного строительства (при отсутствии адреса) в структурированном в соответствии с федеральной информационной адресной системой виде	431350, Российская Федерация, Республика Мордовия, Ковылкино г, Гончарова ул, д 37
5.3.	Дополнительные сведения о местоположении	—
6.	Иные сведения	—

3. Пояснения к сведениям об объекте недвижимости с кадастровым номером 13:24:0106038:40 :

1.	—
----	---

1. Сведения о характерных точках контура объекта недвижимости с кадастровым номером 13:24:0106039:36 :

Система координат	<u>МСК-13, зона 1</u>	Зона №	<u>1</u>
-------------------	-----------------------	--------	----------

Обозначение характерных точек границ	Содержатся в Едином государственном реестре недвижимости			Определены в ходе выполнения комплексных кадастровых работ			Метод определения координат	Формулы, примененные для расчета средней квадратической погрешности определения координат характерных точек (Mt), м, с подставленными в такие формулы значениями и итоговые (вычисленные) значения Mt, м
	координаты, м		Радиус, м	координаты, м		Радиус, м		
	X	Y	R	X	Y	R		
1	2	3	4	5	6	7	8	9
н1О	—	—	—	376 062,51	1 206 820,15	—	Метод спутниковых геодезических измерений (определений)	$\sqrt{(m0^2 + m1^2)} = \sqrt{(0,00^2 + 0,10^2)} = 0,10$
н2О	—	—	—	376 056,25	1 206 817,03	—		
н3О	—	—	—	376 061,59	1 206 806,28	—		
н4О	—	—	—	376 067,86	1 206 809,40	—		
н1О	—	—	—	376 062,51	1 206 820,15	—		

2. Сведения о характеристиках объекта недвижимости с кадастровым номером 13:24:0106039:36 :

№ п/п	Наименование характеристики	Значение характеристики
1	2	3
1.	Вид объекта недвижимости	Здание

1	2	3
2.	Ранее присвоенный государственный учетный номер (инвентарный) здания, сооружения, объекта незавершенного строительства	—
3.	Кадастровый номер земельного участка (земельных участков), в границах которого (которых) расположены здание, сооружение, объект незавершенного строительства	13:24:0106039:13
4.	Уникальный учетный номер кадастрового квартала, в границах которого расположены здание, сооружение, объект незавершенного строительства	13:24:0106039
5.	Адрес здания, сооружения, объекта незавершенного строительства	—
5.1.	Сведения о местоположении здания, сооружения, объекта незавершенного строительства (при отсутствии адреса) в структурированном в соответствии с федеральной информационной адресной системой виде	Российская Федерация, Республика Мордовия, Ковылкино г, Хутор Белинского ул, д 22
5.3.	Дополнительные сведения о местоположении	—
6.	Иные сведения	—

3. Пояснения к сведениям об объекте недвижимости с кадастровым номером 13:24:0106039:36 :

1.	—
----	---

1. Сведения о характерных точках контура объекта недвижимости с кадастровым номером 13:24:0106039:37 :

Система координат			МСК-13, зона 1				Зона № <u>1</u>	
Обозначение характерных точек границ	Содержатся в Едином государственном реестре недвижимости			Определены в ходе выполнения комплексных кадастровых работ			Метод определения координат	Формулы, примененные для расчета средней квадратической погрешности определения координат характерных точек (Mt), м, с подставленными в такие формулы значениями и итоговые (вычисленные) значения Mt, м
	координаты, м		Радиус, м	координаты, м		Радиус, м		
	X	Y	R	X	Y	R		
1	2	3	4	5	6	7	8	9
н1О	—	—	—	376 132,07	1 206 614,38	—	Метод спутниковых геодезических измерений (определений)	$\sqrt{(m0^2 + m1^2)} = \sqrt{(0,00^2 + 0,10^2)}$ $= 0,10$
н2О	—	—	—	376 142,98	1 206 619,84	—		
н3О	—	—	—	376 139,40	1 206 626,99	—		

1	2	3	4	5	6	7	8	9
н4О	—	—	—	376 128,49	1 206 621,54	—	Метод спутниковых геодезических измерений (определений)	$\sqrt{(m0^2 + m1^2)} = \sqrt{(0,00^2 + 0,10^2)} = 0,10$
н1О	—	—	—	376 132,07	1 206 614,38	—		

2. Сведения о характеристиках объекта недвижимости с кадастровым номером 13:24:0106039:37 :

№ п/п	Наименование характеристики	Значение характеристики
1	2	3
1.	Вид объекта недвижимости	Здание
2.	Ранее присвоенный государственный учетный номер (инвентарный) здания, сооружения, объекта незавершенного строительства	—
3.	Кадастровый номер земельного участка (земельных участков), в границах которого (которых) расположены здание, сооружение, объект незавершенного строительства	13:24:0106039:7
4.	Уникальный учетный номер кадастрового квартала, в границах которого расположены здание, сооружение, объект незавершенного строительства	13:24:0106039
5.	Адрес здания, сооружения, объекта незавершенного строительства	—
5.1.	Сведения о местоположении здания, сооружения, объекта незавершенного строительства (при отсутствии адреса) в структурированном в соответствии с федеральной информационной адресной системой виде	Российская Федерация, Республика Мордовия, Ковылкино г, Гончарова ул, д 27
5.3.	Дополнительные сведения о местоположении	—
6.	Иные сведения	—

3. Пояснения к сведениям об объекте недвижимости с кадастровым номером 13:24:0106039:37 :

1.	—
----	---

1. Сведения о характерных точках контура объекта недвижимости с кадастровым номером 13:24:0106039:38 :

Система координат			МСК-13, зона 1				Зона № <u>1</u>	
Обозначение характерных точек границ	Содержатся в Едином государственном реестре недвижимости			Определены в ходе выполнения комплексных кадастровых работ			Метод определения координат	Формулы, примененные для расчета средней квадратической погрешности определения координат характерных точек (Mt), м, с подставленными в такие формулы значениями и итоговые (вычисленные) значения Mt, м
	координаты, м		Радиус, м	координаты, м		Радиус, м		
	X	Y	R	X	Y	R		
1	2	3	4	5	6	7	8	9
н1О	—	—	—	375 985,61	1 206 378,39	—	Метод спутниковых геодезических измерений (определений)	$\sqrt{(m0^2 + m1^2)} = \sqrt{(0,00^2 + 0,10^2)} = 0,10$
н2О	—	—	—	375 991,75	1 206 385,23	—		
н3О	—	—	—	375 984,46	1 206 391,78	—		
н4О	—	—	—	375 978,31	1 206 384,94	—		
н1О	—	—	—	375 985,61	1 206 378,39	—		
н1О	—	—	—	375 985,61	1 206 378,39	—		

2. Сведения о характеристиках объекта недвижимости с кадастровым номером 13:24:0106039:38 :

№ п/п	Наименование характеристики	Значение характеристики
1	2	3
1.	Вид объекта недвижимости	Здание
2.	Ранее присвоенный государственный учетный номер (инвентарный) здания, сооружения, объекта незавершенного строительства	—
3.	Кадастровый номер земельного участка (земельных участков), в границах которого (которых) расположены здание, сооружение, объект незавершенного строительства	13:24:0106039:3
4.	Уникальный учетный номер кадастрового квартала, в границах которого расположены здание, сооружение, объект незавершенного строительства	13:24:0106039

1	2	3
5.	Адрес здания, сооружения, объекта незавершенного строительства	—
5.1.	Сведения о местоположении здания, сооружения, объекта незавершенного строительства (при отсутствии адреса) в структурированном в соответствии с федеральной информационной адресной системой виде	Российская Федерация, Республика Мордовия, Ковылкино г, Гончарова ул, д 39
5.3.	Дополнительные сведения о местоположении	—
6.	Иные сведения	—

3. Пояснения к сведениям об объекте недвижимости с кадастровым номером 13:24:0106039:38 :

1.	—
----	---

1. Сведения о характерных точках контура объекта недвижимости с кадастровым номером 13:24:0106039:39 :

Система координат	<u>МСК-13, зона 1</u>	Зона №	<u>1</u>
-------------------	-----------------------	--------	----------

Обозначение характерных точек границ	Содержатся в Едином государственном реестре недвижимости			Определены в ходе выполнения комплексных кадастровых работ			Метод определения координат	Формулы, примененные для расчета средней квадратической погрешности определения координат характерных точек (Mt), м, с подставленными в такие формулы значениями и итоговые (вычисленные) значения Mt, м
	координаты, м		Радиус, м	координаты, м		Радиус, м		
	X	Y	R	X	Y	R		
1	2	3	4	5	6	7	8	9
н1О	—	—	—	376 098,21	1 206 560,90	—	Метод спутниковых геодезических измерений (определений)	$\sqrt{(m0^2 + m1^2)} = \sqrt{(0,00^2 + 0,10^2)} = 0,10$
н2О	—	—	—	376 091,47	1 206 553,78	—		
н3О	—	—	—	376 098,00	1 206 547,59	—		
н4О	—	—	—	376 104,74	1 206 554,71	—		
н1О	—	—	—	376 098,21	1 206 560,90	—		

2. Сведения о характеристиках объекта недвижимости с кадастровым номером 13:24:0106039:39 :

№ п/п	Наименование характеристики	Значение характеристики
1	2	3
1.	Вид объекта недвижимости	Здание

1	2	3
2.	Ранее присвоенный государственный учетный номер (инвентарный) здания, сооружения, объекта незавершенного строительства	—
3.	Кадастровый номер земельного участка (земельных участков), в границах которого (которых) расположены здание, сооружение, объект незавершенного строительства	13:24:0106039:188
4.	Уникальный учетный номер кадастрового квартала, в границах которого расположены здание, сооружение, объект незавершенного строительства	13:24:0106039
5.	Адрес здания, сооружения, объекта незавершенного строительства	—
5.1.	Сведения о местоположении здания, сооружения, объекта незавершенного строительства (при отсутствии адреса) в структурированном в соответствии с федеральной информационной адресной системой виде	Российская Федерация, Республика Мордовия, Ковылкино г, Гончарова ул, д 31
5.3.	Дополнительные сведения о местоположении	—
6.	Иные сведения	—

3. Пояснения к сведениям об объекте недвижимости с кадастровым номером 13:24:0106039:39 :

1.	—
----	---

1. Сведения о характерных точках контура объекта недвижимости с кадастровым номером 13:24:0106039:40 :

Система координат			МСК-13, зона 1				Зона №		1
Обозначение характерных точек границ	Содержатся в Едином государственном реестре недвижимости			Определены в ходе выполнения комплексных кадастровых работ			Метод определения координат	Формулы, примененные для расчета средней квадратической погрешности определения координат характерных точек (Mt), м, с подставленными в такие формулы значениями и итоговые (вычисленные) значения Mt, м	
	координаты, м		Радиус, м	координаты, м		Радиус, м			
	X	Y	R	X	Y	R			
1	2	3	4	5	6	7	8	9	
н1О	—	—	—	376 064,83	1 206 502,02	—	Метод спутниковых геодезических измерений (определений)	$\sqrt{(m0^2 + m1^2)} = \sqrt{(0,00^2 + 0,10^2)}$ $= 0,10$	
н2О	—	—	—	376 073,21	1 206 496,38	—			
н3О	—	—	—	376 077,74	1 206 503,09	—			

1	2	3	4	5	6	7	8	9
н4О	—	—	—	376 074,09	1 206 505,55	—	Метод спутниковых геодезических измерений (определений)	$\sqrt{(m0^2 + m1^2)} = \sqrt{(0,00^2 + 0,10^2)} = 0,10$
н5О	—	—	376 073,25	1 206 504,31	—			
н6О	—	—	—	376 068,52	1 206 507,49	—		
н1О	—	—	—	376 064,83	1 206 502,02	—		

2. Сведения о характеристиках объекта недвижимости с кадастровым номером 13:24:0106039:40 :

№ п/п	Наименование характеристики	Значение характеристики
1	2	3
1.	Вид объекта недвижимости	Здание
2.	Ранее присвоенный государственный учетный номер (инвентарный) здания, сооружения, объекта незавершенного строительства	—
3.	Кадастровый номер земельного участка (земельных участков), в границах которого (которых) расположены здание, сооружение, объект незавершенного строительства	13:24:0106039:8
4.	Уникальный учетный номер кадастрового квартала, в границах которого расположены здание, сооружение, объект незавершенного строительства	13:24:0106039
5.	Адрес здания, сооружения, объекта незавершенного строительства	—
5.1.	Сведения о местоположении здания, сооружения, объекта незавершенного строительства (при отсутствии адреса) в структурированном в соответствии с федеральной информационной адресной системой виде	Российская Федерация, Республика Мордовия, Ковылкино г, Гончарова ул, д 35
5.3.	Дополнительные сведения о местоположении	—
6.	Иные сведения	—

3. Пояснения к сведениям об объекте недвижимости с кадастровым номером 13:24:0106039:40 :

1.	—
----	---

1. Сведения о характерных точках контура объекта недвижимости с кадастровым номером 13:24:0106039:41 :

Система координат		МСК-13, зона 1					Зона № <u>1</u>	
Обозначение характерных точек границ	Содержатся в Едином государственном реестре недвижимости			Определены в ходе выполнения комплексных кадастровых работ			Метод определения координат	Формулы, примененные для расчета средней квадратической погрешности определения координат характерных точек (Mt), м, с подставленными в такие формулы значениями и итоговые (вычисленные) значения Mt, м
	координаты, м		Радиус, м	координаты, м		Радиус, м		
	X	Y	R	X	Y	R		
1	2	3	4	5	6	7	8	9
н1О	—	—	—	375 998,18	1 206 702,33	—	Метод спутниковых геодезических измерений (определений)	$\sqrt{(m0^2 + m1^2)} = \sqrt{(0,00^2 + 0,10^2)} = 0,10$
н2О	—	—	—	376 001,99	1 206 693,85	—		
н3О	—	—	—	376 011,84	1 206 698,28	—		
н4О	—	—	—	376 010,20	1 206 701,93	—		
н5О	—	—	—	376 008,83	1 206 701,31	—		
н6О	—	—	—	376 006,66	1 206 706,15	—		
н1О	—	—	—	375 998,18	1 206 702,33	—		

2. Сведения о характеристиках объекта недвижимости с кадастровым номером 13:24:0106039:41 :

№ п/п	Наименование характеристики	Значение характеристики
1	2	3
1.	Вид объекта недвижимости	Здание
2.	Ранее присвоенный государственный учетный номер (инвентарный) здания, сооружения, объекта незавершенного строительства	—
3.	Кадастровый номер земельного участка (земельных участков), в границах которого (которых) расположены здание, сооружение, объект незавершенного строительства	13:24:0106039:4

1	2	3
4.	Уникальный учетный номер кадастрового квартала, в границах которого расположены здание, сооружение, объект незавершенного строительства	13:24:0106039
5.	Адрес здания, сооружения, объекта незавершенного строительства	—
5.1.	Сведения о местоположении здания, сооружения, объекта незавершенного строительства (при отсутствии адреса) в структурированном в соответствии с федеральной информационной адресной системой виде	Российская Федерация, Республика Мордовия, Ковылкино г, Хутор Белинского ул, д 27
5.3.	Дополнительные сведения о местоположении	—
6.	Иные сведения	—

3. Пояснения к сведениям об объекте недвижимости с кадастровым номером 13:24:0106039:41 :

1.	—
----	---

1. Сведения о характерных точках контура объекта недвижимости с кадастровым номером 13:24:0106039:42 :

Система координат	МСК-13, зона 1	Зона №	1
-------------------	----------------	--------	---

Обозначение характерных точек границ	Содержатся в Едином государственном реестре недвижимости			Определены в ходе выполнения комплексных кадастровых работ			Метод определения координат	Формулы, примененные для расчета средней квадратической погрешности определения координат характерных точек (Mt), м, с подставленными в такие формулы значениями и итоговые (вычисленные) значения Mt, м
	координаты, м		Радиус, м	координаты, м		Радиус, м		
	X	Y	R	X	Y	R		
1	2	3	4	5	6	7	8	9
н1О	—	—	—	376 040,23	1 206 721,37	—	Метод спутниковых геодезических измерений (определений)	$\sqrt{(m0^2 + m1^2)} = \sqrt{(0,00^2 + 0,10^2)} = 0,10$
н2О	—	—	—	376 042,72	1 206 716,02	—		
н3О	—	—	—	376 041,18	1 206 715,31	—		
н4О	—	—	—	376 043,03	1 206 711,32	—		
н5О	—	—	—	376 057,45	1 206 718,01	—		
н6О	—	—	—	376 055,60	1 206 722,00	—		

1	2	3	4	5	6	7	8	9
н7О	—	—	—	376 054,06	1 206 721,29	—	Метод спутниковых геодезических измерений (определений)	$\sqrt{(m0^2 + m1^2)} = \sqrt{(0,00^2 + 0,10^2)} = 0,10$
н8О	—	—	376 051,57	1 206 726,64	—			
н1О	—	—	—	376 040,23	1 206 721,37	—		

2. Сведения о характеристиках объекта недвижимости с кадастровым номером 13:24:0106039:42 :

№ п/п	Наименование характеристики	Значение характеристики
1	2	3
1.	Вид объекта недвижимости	Здание
2.	Ранее присвоенный государственный учетный номер (инвентарный) здания, сооружения, объекта незавершенного строительства	—
3.	Кадастровый номер земельного участка (земельных участков), в границах которого (которых) расположены здание, сооружение, объект незавершенного строительства	13:24:0106039:32, 13:24:0106039:33
4.	Уникальный учетный номер кадастрового квартала, в границах которого расположены здание, сооружение, объект незавершенного строительства	13:24:0106039
5.	Адрес здания, сооружения, объекта незавершенного строительства	—
5.1.	Сведения о местоположении здания, сооружения, объекта незавершенного строительства (при отсутствии адреса) в структурированном в соответствии с федеральной информационной адресной системой виде	Российская Федерация, Республика Мордовия, Ковылкино г, Хутор Белинского ул, д 23
5.3.	Дополнительные сведения о местоположении	—
6.	Иные сведения	—

3. Пояснения к сведениям об объекте недвижимости с кадастровым номером 13:24:0106039:42 :

1.	—
----	---

1. Сведения о характерных точках контура объекта недвижимости с кадастровым номером 13:24:0106039:44 :

Система координат			МСК-13, зона 1				Зона № <u>1</u>	
Обозначение характерных точек границ	Содержатся в Едином государственном реестре недвижимости			Определены в ходе выполнения комплексных кадастровых работ			Метод определения координат	Формулы, примененные для расчета средней квадратической погрешности определения координат характерных точек (Mt), м, с подставленными в такие формулы значениями и итоговые (вычисленные) значения Mt, м
	координаты, м		Радиус, м	координаты, м		Радиус, м		
	X	Y	R	X	Y	R		
1	2	3	4	5	6	7	8	9
н1О	—	—	—	376 083,12	1 206 607,16	—	Метод спутниковых геодезических измерений (определений)	$\sqrt{(m0^2 + m1^2)} = \sqrt{(0,00^2 + 0,10^2)} = 0,10$
н2О	—	—	—	376 085,28	1 206 600,71	—		
н3О	—	—	—	376 093,43	1 206 603,43	—		
н4О	—	—	—	376 092,11	1 206 607,41	—		
н5О	—	—	—	376 093,62	1 206 607,92	—		
н6О	—	—	—	376 092,80	1 206 610,38	—		
н1О	—	—	—	376 083,12	1 206 607,16	—		

2. Сведения о характеристиках объекта недвижимости с кадастровым номером 13:24:0106039:44 :

№ п/п	Наименование характеристики	Значение характеристики
1	2	3
1.	Вид объекта недвижимости	Здание
2.	Ранее присвоенный государственный учетный номер (инвентарный) здания, сооружения, объекта незавершенного строительства	—
3.	Кадастровый номер земельного участка (земельных участков), в границах которого (которых) расположены здание, сооружение, объект незавершенного строительства	13:24:0106039:1

1	2	3
4.	Уникальный учетный номер кадастрового квартала, в границах которого расположены здание, сооружение, объект незавершенного строительства	13:24:0106039
5.	Адрес здания, сооружения, объекта незавершенного строительства	—
5.1.	Сведения о местоположении здания, сооружения, объекта незавершенного строительства (при отсутствии адреса) в структурированном в соответствии с федеральной информационной адресной системой виде	Российская Федерация, Республика Мордовия, Ковылкино г, Гончарова ул, д 29
5.3.	Дополнительные сведения о местоположении	—
6.	Иные сведения	—

3. Пояснения к сведениям об объекте недвижимости с кадастровым номером 13:24:0106039:44 :

1.	—
----	---

1. Сведения о характерных точках контура объекта недвижимости с кадастровым номером 13:24:0106039:45 :

Система координат	МСК-13, зона 1	Зона №	1
-------------------	----------------	--------	---

Обозначение характерных точек границ	Содержатся в Едином государственном реестре недвижимости			Определены в ходе выполнения комплексных кадастровых работ			Метод определения координат	Формулы, примененные для расчета средней квадратической погрешности определения координат характерных точек (Mt), м, с подставленными в такие формулы значениями и итоговые (вычисленные) значения Mt, м
	координаты, м		Радиус, м	координаты, м		Радиус, м		
	X	Y	R	X	Y	R		
1	2	3	4	5	6	7	8	9
н1О	—	—	—	376 157,71	1 206 634,66	—	Метод спутниковых геодезических измерений (определений)	$\sqrt{(m0^2 + m1^2)} = \sqrt{(0,00^2 + 0,10^2)}$ $= 0,10$
н2О	—	—	—	376 161,79	1 206 626,19	—		
н3О	—	—	—	376 165,85	1 206 628,15	—		
н4О	—	—	—	376 161,76	1 206 636,62	—		
н1О	—	—	—	376 157,71	1 206 634,66	—		

2. Сведения о характеристиках объекта недвижимости с кадастровым номером 13:24:0106039:45 :

№ п/п	Наименование характеристики	Значение характеристики
1	2	3
1.	Вид объекта недвижимости	Здание
2.	Ранее присвоенный государственный учетный номер (инвентарный) здания, сооружения, объекта незавершенного строительства	—
3.	Кадастровый номер земельного участка (земельных участков), в границах которого (которых) расположены здание, сооружение, объект незавершенного строительства	13:24:0106039:6
4.	Уникальный учетный номер кадастрового квартала, в границах которого расположены здание, сооружение, объект незавершенного строительства	13:24:0106039
5.	Адрес здания, сооружения, объекта незавершенного строительства	—
5.1.	Сведения о местоположении здания, сооружения, объекта незавершенного строительства (при отсутствии адреса) в структурированном в соответствии с федеральной информационной адресной системой виде	Российская Федерация, Республика Мордовия, Ковылкино г, Гончарова ул, д 25
5.3.	Дополнительные сведения о местоположении	—
6.	Иные сведения	—

3. Пояснения к сведениям об объекте недвижимости с кадастровым номером 13:24:0106039:45 :

1.	—
----	---

1. Сведения о характерных точках контура объекта недвижимости с кадастровым номером 13:24:0106039:46 :

Система координат		МСК-13, зона 1					Зона №		1
Обозначение характерных точек границ	Содержатся в Едином государственном реестре недвижимости			Определены в ходе выполнения комплексных кадастровых работ			Метод определения координат	Формулы, примененные для расчета средней квадратической погрешности определения координат характерных точек (Mt), м, с подставленными в такие формулы значениями и итоговые (вычисленные) значения Mt, м	
	координаты, м		Радиус, м	координаты, м		Радиус, м			
	X	Y	R	X	Y	R			
1	2	3	4	5	6	7	8	9	
н10	—	—	—	375 959,63	1 206 366,22	—	Метод спутниковых геодезических измерений (определений)	$\sqrt{(m0^2 + m1^2)} = \sqrt{(0,00^2 + 0,10^2)} = 0,10$	

1	2	3	4	5	6	7	8	9
н20	—	—	—	375 962,07	1 206 363,85	—	Метод спутниковых геодезических измерений (определений)	$\sqrt{(m0^2 + m1^2)} = \sqrt{(0,00^2 + 0,10^2)}$ $= 0,10$
н30	—	—	—	375 964,23	1 206 366,07	—		
н40	—	—	—	375 968,68	1 206 361,75	—		
н50	—	—	—	375 971,92	1 206 365,09	—		
н60	—	—	—	375 975,16	1 206 368,42	—		
н70	—	—	—	375 970,71	1 206 372,74	—		
н80	—	—	—	375 972,50	1 206 374,55	—		
н90	—	—	—	375 970,05	1 206 376,87	—		
н100	—	—	—	375 965,03	1 206 371,78	—		
н10	—	—	—	375 959,63	1 206 366,22	—		

2. Сведения о характеристиках объекта недвижимости с кадастровым номером 13:24:0106039:46 :

№ п/п	Наименование характеристики	Значение характеристики
1	2	3
1.	Вид объекта недвижимости	Здание
2.	Ранее присвоенный государственный учетный номер (инвентарный) здания, сооружения, объекта незавершенного строительства	—
3.	Кадастровый номер земельного участка (земельных участков), в границах которого (которых) расположены здание, сооружение, объект незавершенного строительства	13:24:0106039:10, 13:24:0106039:25
4.	Уникальный учетный номер кадастрового квартала, в границах которого расположены здание, сооружение, объект незавершенного строительства	13:24:0106039

1	2	3
5.	Адрес здания, сооружения, объекта незавершенного строительства	—
5.1.	Сведения о местоположении здания, сооружения, объекта незавершенного строительства (при отсутствии адреса) в структурированном в соответствии с федеральной информационной адресной системой виде	Российская Федерация, Республика Мордовия, Ковылкино г, Гончарова ул, д 41
5.3.	Дополнительные сведения о местоположении	—
6.	Иные сведения	—

3. Пояснения к сведениям об объекте недвижимости с кадастровым номером 13:24:0106039:46 :

1.	—
----	---

1. Сведения о характерных точках контура объекта недвижимости с кадастровым номером 13:24:0106039:47 :

Система координат	<u>МСК-13, зона 1</u>	Зона №	<u>1</u>
-------------------	-----------------------	--------	----------

Обозначение характерных точек границ	Содержатся в Едином государственном реестре недвижимости			Определены в ходе выполнения комплексных кадастровых работ			Метод определения координат	Формулы, примененные для расчета средней квадратической погрешности определения координат характерных точек (Mt), м, с подставленными в такие формулы значениями и итоговые (вычисленные) значения Mt, м
	координаты, м		Радиус, м	координаты, м		Радиус, м		
	X	Y	R	X	Y	R		
1	2	3	4	5	6	7	8	9
н1О	—	—	—	375 946,81	1 206 338,17	—	Метод спутниковых геодезических измерений (определений)	$\sqrt{(m0^2 + m1^2)} = \sqrt{(0,00^2 + 0,10^2)} = 0,10$
н2О	—	—	—	375 953,09	1 206 346,09	—		
н3О	—	—	—	375 946,11	1 206 351,62	—		
н4О	—	—	—	375 939,84	1 206 343,70	—		
н1О	—	—	—	375 946,81	1 206 338,17	—		

2. Сведения о характеристиках объекта недвижимости с кадастровым номером 13:24:0106039:47 :

№ п/п	Наименование характеристики	Значение характеристики
1	2	3
1.	Вид объекта недвижимости	Здание

1	2	3
2.	Ранее присвоенный государственный учетный номер (инвентарный) здания, сооружения, объекта незавершенного строительства	—
3.	Кадастровый номер земельного участка (земельных участков), в границах которого (которых) расположены здание, сооружение, объект незавершенного строительства	13:24:0107044:266
4.	Уникальный учетный номер кадастрового квартала, в границах которого расположены здание, сооружение, объект незавершенного строительства	13:24:0106039
5.	Адрес здания, сооружения, объекта незавершенного строительства	431350, Российская Федерация, Республика Мордовия, Ковылкино г, Гончарова ул, д 43
5.1.	Сведения о местоположении здания, сооружения, объекта незавершенного строительства (при отсутствии адреса) в структурированном в соответствии с федеральной информационной адресной системой виде	—
5.3.	Дополнительные сведения о местоположении	—
6.	Иные сведения	—

3. Пояснения к сведениям об объекте недвижимости с кадастровым номером 13:24:0106039:47 :

1.	—
----	---

1. Сведения о характерных точках контура объекта недвижимости с кадастровым номером 13:24:0106039:48 :

Система координат		МСК-13, зона 1					Зона № <u>1</u>	
Обозначение характерных точек границ	Содержатся в Едином государственном реестре недвижимости			Определены в ходе выполнения комплексных кадастровых работ			Метод определения координат	Формулы, примененные для расчета средней квадратической погрешности определения координат характерных точек (Mt), м, с подставленными в такие формулы значениями и итоговые (вычисленные) значения Mt, м
	координаты, м		Радиус, м	координаты, м		Радиус, м		
	X	Y	R	X	Y	R		
1	2	3	4	5	6	7	8	9
н1О	—	—	—	376 005,28	1 206 487,92	—	Метод спутниковых геодезических измерений (определений)	$\sqrt{(m0^2 + m1^2)} = \sqrt{(0,00^2 + 0,10^2)}$ $= 0,10$
н2О	—	—	—	376 015,96	1 206 480,52	—		
н3О	—	—	—	376 019,07	1 206 485,00	—		

1	2	3	4	5	6	7	8	9
н4О	—	—	—	376 021,49	1 206 483,32	—	Метод спутниковых геодезических измерений (определений)	$\sqrt{(m0^2 + m1^2)} = \sqrt{(0,00^2 + 0,10^2)}$ $= 0,10$
н5О	—	—	—	376 025,05	1 206 488,46	—		
н6О	—	—	—	376 009,64	1 206 499,14	—		
н7О	—	—	—	376 006,08	1 206 494,00	—		
н8О	—	—	—	376 008,38	1 206 492,40	—		
н1О	—	—	—	376 005,28	1 206 487,92	—		

2. Сведения о характеристиках объекта недвижимости с кадастровым номером 13:24:0106039:48 :

№ п/п	Наименование характеристики	Значение характеристики
1	2	3
1.	Вид объекта недвижимости	Здание
2.	Ранее присвоенный государственный учетный номер (инвентарный) здания, сооружения, объекта незавершенного строительства	—
3.	Кадастровый номер земельного участка (земельных участков), в границах которого (которых) расположены здание, сооружение, объект незавершенного строительства	13:24:0106039:26, 13:24:0106039:27
4.	Уникальный учетный номер кадастрового квартала, в границах которого расположены здание, сооружение, объект незавершенного строительства	13:24:0106039
5.	Адрес здания, сооружения, объекта незавершенного строительства	—
5.1.	Сведения о местоположении здания, сооружения, объекта незавершенного строительства (при отсутствии адреса) в структурированном в соответствии с федеральной информационной адресной системой виде	Российская Федерация, Республика Мордовия, Ковылкино г, Гончарова ул, д 35А
5.3.	Дополнительные сведения о местоположении	—
6.	Иные сведения	—

3. Пояснения к сведениям об объекте недвижимости с кадастровым номером 13:24:0106039:48 :

1.	—
----	---

1. Сведения о характерных точках контура объекта недвижимости с кадастровым номером 13:24:0106039:49 :

Система координат			МСК-13, зона 1				Зона № <u>1</u>	
Обозначение характерных точек границ	Содержатся в Едином государственном реестре недвижимости			Определены в ходе выполнения комплексных кадастровых работ			Метод определения координат	Формулы, примененные для расчета средней квадратической погрешности определения координат характерных точек (Mt), м, с подставленными в такие формулы значениями и итоговые (вычисленные) значения Mt, м
	координаты, м		Радиус, м	координаты, м		Радиус, м		
	X	Y	R	X	Y	R		
1	2	3	4	5	6	7	8	9
н10	—	—	—	376 020,45	1 206 712,43	—	Метод спутниковых геодезических измерений (определений)	$\sqrt{(m0^2 + m1^2)} = \sqrt{(0,00^2 + 0,10^2)} = 0,10$
н20	—	—	—	376 024,20	1 206 703,87	—		
н30	—	—	—	376 029,42	1 206 706,15	—		
н40	—	—	—	376 030,02	1 206 704,78	—		
н50	—	—	—	376 032,04	1 206 705,66	—		
н60	—	—	—	376 031,44	1 206 707,04	—		
н70	—	—	—	376 034,55	1 206 708,40	—		
н80	—	—	—	376 032,95	1 206 712,07	—		
н90	—	—	—	376 031,21	1 206 711,30	—		
н100	—	—	—	376 029,06	1 206 716,20	—		
н10	—	—	—	376 020,45	1 206 712,43	—		

2. Сведения о характеристиках объекта недвижимости с кадастровым номером 13:24:0106039:49 :

№ п/п	Наименование характеристики	Значение характеристики
1	2	3
1.	Вид объекта недвижимости	Здание

1	2	3
2.	Ранее присвоенный государственный учетный номер (инвентарный) здания, сооружения, объекта незавершенного строительства	—
3.	Кадастровый номер земельного участка (земельных участков), в границах которого (которых) расположены здание, сооружение, объект незавершенного строительства	—
4.	Уникальный учетный номер кадастрового квартала, в границах которого расположены здание, сооружение, объект незавершенного строительства	13:24:0106039
5.	Адрес здания, сооружения, объекта незавершенного строительства	—
5.1.	Сведения о местоположении здания, сооружения, объекта незавершенного строительства (при отсутствии адреса) в структурированном в соответствии с федеральной информационной адресной системой виде	Российская Федерация, Республика Мордовия, Ковылкино г, Хутор Белинского ул, д 25
5.3.	Дополнительные сведения о местоположении	—
6.	Иные сведения	—

3. Пояснения к сведениям об объекте недвижимости с кадастровым номером 13:24:0106039:49 :

1.	—
----	---

1. Сведения о характерных точках контура объекта недвижимости с кадастровым номером 13:24:0106039:50 :

Система координат		МСК-13, зона 1					Зона № <u>1</u>	
Обозначение характерных точек границ	Содержатся в Едином государственном реестре недвижимости			Определены в ходе выполнения комплексных кадастровых работ			Метод определения координат	Формулы, примененные для расчета средней квадратической погрешности определения координат характерных точек (Mt), м, с подставленными в такие формулы значениями и итоговые (вычисленные) значения Mt, м
	координаты, м		Радиус, м	координаты, м		Радиус, м		
	X	Y	R	X	Y	R		
1	2	3	4	5	6	7	8	9
н1О	—	—	—	376 017,65	1 206 798,93	—	Метод спутниковых геодезических измерений (определений)	$\sqrt{(m0^2 + m1^2)} = \sqrt{(0,00^2 + 0,10^2)}$ $= 0,10$
н2О	—	—	—	376 003,36	1 206 792,42	—		
н3О	—	—	—	376 009,41	1 206 779,13	—		

1	2	3	4	5	6	7	8	9
н4О	—	—	—	376 023,70	1 206 785,64	—	Метод спутниковых геодезических измерений (определений)	$\sqrt{(m0^2 + m1^2)} = \sqrt{(0,00^2 + 0,10^2)} = 0,10$
н1О	—	—	—	376 017,65	1 206 798,93	—		

2. Сведения о характеристиках объекта недвижимости с кадастровым номером 13:24:0106039:50 :

№ п/п	Наименование характеристики	Значение характеристики
1	2	3
1.	Вид объекта недвижимости	Здание
2.	Ранее присвоенный государственный учетный номер (инвентарный) здания, сооружения, объекта незавершенного строительства	—
3.	Кадастровый номер земельного участка (земельных участков), в границах которого (которых) расположены здание, сооружение, объект незавершенного строительства	13:24:0106039:15
4.	Уникальный учетный номер кадастрового квартала, в границах которого расположены здание, сооружение, объект незавершенного строительства	13:24:0106039
5.	Адрес здания, сооружения, объекта незавершенного строительства	—
5.1.	Сведения о местоположении здания, сооружения, объекта незавершенного строительства (при отсутствии адреса) в структурированном в соответствии с федеральной информационной адресной системой виде	Российская Федерация, Республика Мордовия, Ковылкино г, Хутор Белинского ул, д 26
5.3.	Дополнительные сведения о местоположении	—
6.	Иные сведения	—

3. Пояснения к сведениям об объекте недвижимости с кадастровым номером 13:24:0106039:50 :

1.	—
----	---

1. Сведения о характерных точках контура объекта недвижимости с кадастровым номером 13:24:0106039:51 :

Система координат			МСК-13, зона 1				Зона № <u>1</u>	
Обозначение характерных точек границ	Содержатся в Едином государственном реестре недвижимости			Определены в ходе выполнения комплексных кадастровых работ			Метод определения координат	Формулы, примененные для расчета средней квадратической погрешности определения координат характерных точек (Mt), м, с подставленными в такие формулы значениями и итоговые (вычисленные) значения Mt, м
	координаты, м		Радиус, м	координаты, м		Радиус, м		
	X	Y	R	X	Y	R		
1	2	3	4	5	6	7	8	9
н1О	—	—	—	375 975,40	1 206 691,71	—	Метод спутниковых геодезических измерений (определений)	$\sqrt{(m0^2 + m1^2)} = \sqrt{(0,00^2 + 0,10^2)} = 0,10$
н2О	—	—	—	375 979,29	1 206 683,37	—		
н3О	—	—	—	375 989,17	1 206 687,98	—		
н4О	—	—	—	375 987,48	1 206 691,60	—		
н5О	—	—	—	375 986,12	1 206 690,97	—		
н6О	—	—	—	375 983,92	1 206 695,68	—		
н1О	—	—	—	375 975,40	1 206 691,71	—		

2. Сведения о характеристиках объекта недвижимости с кадастровым номером 13:24:0106039:51 :

№ п/п	Наименование характеристики	Значение характеристики
1	2	3
1.	Вид объекта недвижимости	Здание
2.	Ранее присвоенный государственный учетный номер (инвентарный) здания, сооружения, объекта незавершенного строительства	—
3.	Кадастровый номер земельного участка (земельных участков), в границах которого (которых) расположены здание, сооружение, объект незавершенного строительства	13:24:0106039:21

1	2	3
4.	Уникальный учетный номер кадастрового квартала, в границах которого расположены здание, сооружение, объект незавершенного строительства	13:24:0106039
5.	Адрес здания, сооружения, объекта незавершенного строительства	—
5.1.	Сведения о местоположении здания, сооружения, объекта незавершенного строительства (при отсутствии адреса) в структурированном в соответствии с федеральной информационной адресной системой виде	Российская Федерация, Республика Мордовия, Ковылкино г, Хутор Белинского ул, д 29
5.3.	Дополнительные сведения о местоположении	—
6.	Иные сведения	—

3. Пояснения к сведениям об объекте недвижимости с кадастровым номером 13:24:0106039:51 :

1. —

1. Сведения о характерных точках контура объекта недвижимости с кадастровым номером 13:24:0106039:189 :

Система координат МСК-13, зона 1 Зона № 1

Обозначение характерных точек границ	Содержатся в Едином государственном реестре недвижимости			Определены в ходе выполнения комплексных кадастровых работ			Метод определения координат	Формулы, примененные для расчета средней квадратической погрешности определения координат характерных точек (Mt), м, с подставленными в такие формулы значениями и итоговые (вычисленные) значения Mt, м
	координаты, м		Радиус, м	координаты, м		Радиус, м		
	X	Y	R	X	Y	R		
1	2	3	4	5	6	7	8	9
н1О	—	—	—	376 049,65	1 206 813,70	—	Метод спутниковых геодезических измерений (определений)	$\sqrt{(m0^2 + m1^2)} = \sqrt{(0,00^2 + 0,10^2)}$ $= 0,10$
н2О	—	—	—	376 041,34	1 206 809,53	—		
н3О	—	—	—	376 045,68	1 206 800,86	—		
н4О	—	—	—	376 054,00	1 206 805,03	—		
н1О	—	—	—	376 049,65	1 206 813,70	—		

2. Сведения о характеристиках объекта недвижимости с кадастровым номером 13:24:0106039:189 :

№ п/п	Наименование характеристики	Значение характеристики
1	2	3
1.	Вид объекта недвижимости	Здание
2.	Ранее присвоенный государственный учетный номер (инвентарный) здания, сооружения, объекта незавершенного строительства	—
3.	Кадастровый номер земельного участка (земельных участков), в границах которого (которых) расположены здание, сооружение, объект незавершенного строительства	13:24:0106039:190
4.	Уникальный учетный номер кадастрового квартала, в границах которого расположены здание, сооружение, объект незавершенного строительства	13:24:0106039
5.	Адрес здания, сооружения, объекта незавершенного строительства	—
5.1.	Сведения о местоположении здания, сооружения, объекта незавершенного строительства (при отсутствии адреса) в структурированном в соответствии с федеральной информационной адресной системой виде	431354, Российская Федерация, Республика Мордовия, Ковылкино г, Хутор Белинского ул, д 24
5.3.	Дополнительные сведения о местоположении	—
6.	Иные сведения	—

3. Пояснения к сведениям об объекте недвижимости с кадастровым номером 13:24:0106039:189 :

1.	—
----	---

**Сведения о зданиях, сооружениях, объектах незавершенного строительства,
необходимые для исправления реестровых ошибок в сведениях об описании их местоположения**

1. Сведения о характерных точках контура _____ здания _____
 _____ вид объекта недвижимости (здание, сооружение, объект незавершенного строительства)
 с кадастровым номером 13:24:0106039:73 _____ :

Система координат _____ МСК-13, зона 1 _____ Зона № 1 _____

Обозначение характерных точек границ	Содержатся в Едином государственном реестре недвижимости			Определены в ходе выполнения комплексных кадастровых работ			Метод определения координат	Формулы, примененные для расчета средней квадратической погрешности определения координат характерных точек (Mt), м, с подставленными в такие формулы значениями и итоговые (вычисленные) значения Mt, м
	координаты, м		Радиус, м	координаты, м		Радиус, м		
	X	Y	R	X	Y	R		
1	2	3	4	5	6	7	8	9
1/нн1О	375 909,30	1 206 746,75	—	375 904,71	1 206 755,32	—	Метод спутниковых геодезических измерений (определений)	$\sqrt{(m0^2 + m1^2)} = \sqrt{(0,00^2 + 0,10^2)} = 0,10$
2/нн2О	375 906,78	1 206 751,43	—	375 901,93	1 206 759,85	—		
3/нн3О	375 897,48	1 206 746,64	—	375 893,01	1 206 754,40	—		
4/нн4О	375 900,06	1 206 741,62	—	375 895,94	1 206 749,58	—		
1/нн1О	375 909,30	1 206 746,75	—	375 904,71	1 206 755,32	—		

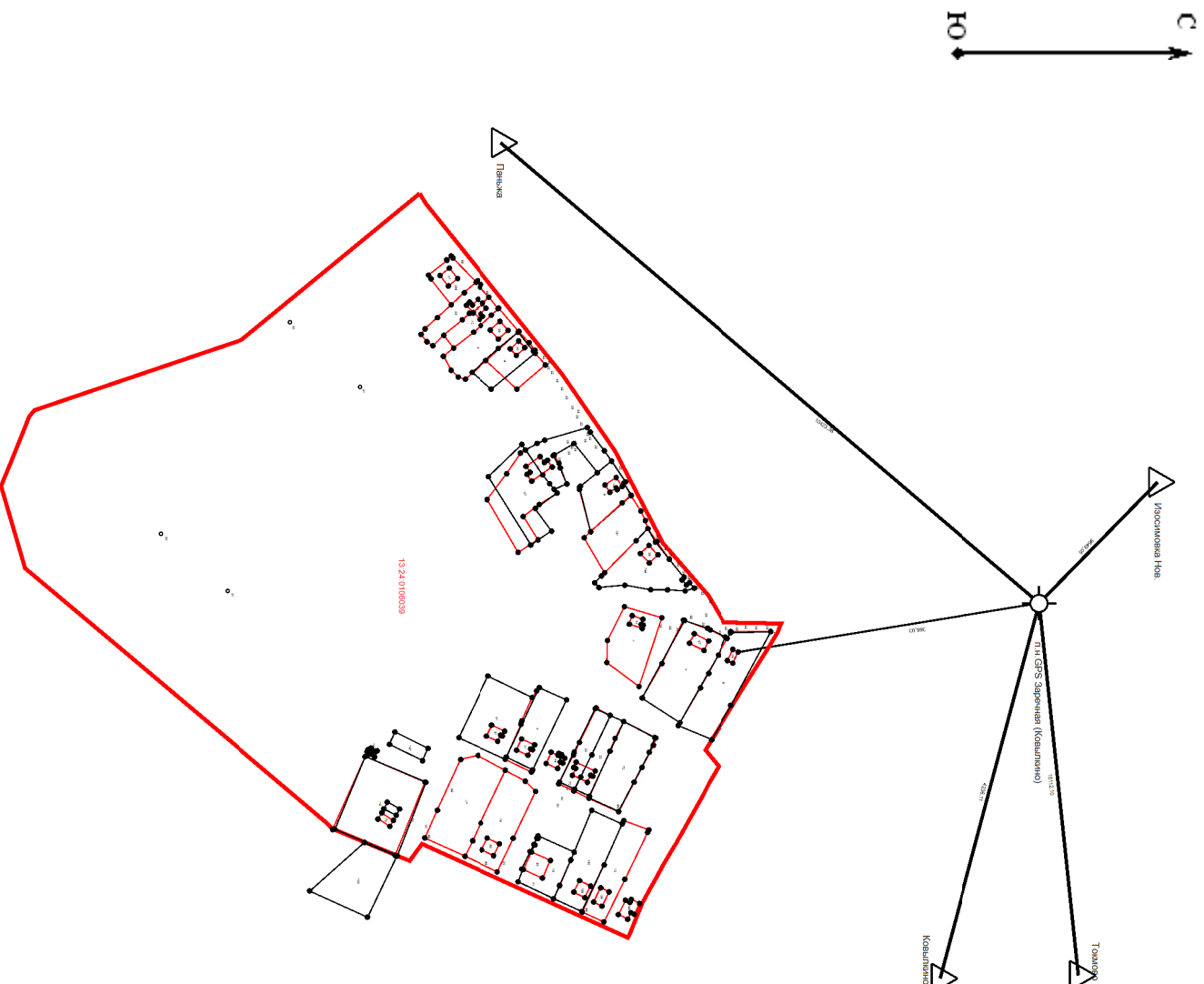
2. Иные сведения об объекте недвижимости с кадастровым номером _____ 13:24:0106039:73 _____ :

1. _____ — _____

3. Пояснения к сведениям об объекте недвижимости с кадастровым номером _____ 13:24:0106039:73 _____ :

1. _____ — _____

Схема геодезических построений



Условные обозначения:

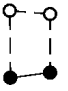





-  - Контур участка или здания, размеры которого могут быть переданы в масштабе разделов графической части
-  - Существующая часть границы, имеющиеся в ЕГРН сведения о которой достаточны для определения ее местоположения
-  - Новов образованная часть границы, сведения о которой достаточны для определения ее местоположения
-  - Характерная точка границы, сведения о которой позволяют однозначно определить ее положение на местности
-  - Опорный пункт с указанием расстояний до поворотных точек объекта и до пунктов геосети
-  - Обозначение пункта геосети

Схема границ земельных участков



Масштаб 1:2 200

Условные обозначения:

- 7 - Характерная точка границы, сведения о которой позволяют однозначно определить ее положение на местности
- Н6 - Образаемая точка, сведения о которой позволяют однозначно определить ее местоположение
- 1 - Обозначение точки, прекращающей существование
- - Обозначение границы кадастрового квартала
- - Существующая часть границы, имеющаяся в ЕГРН сведения о которой достаточны для определения ее местоположения
- - Новая образованная часть границы, сведения о которой достаточны для определения ее местоположения
- - Обозначение уточняемого или изменяемого земельного участка

:151