

КАРТА-ПЛАН ТЕРРИТОРИИ

Пояснительная записка

1. Сведения о территории выполнения комплексных кадастровых работ:

Городское поселение Ковылкино Ковылкинского муниципального района Республики Мордовия (кадастровый квартал 13:24:0106033)

(наименование субъекта Российской Федерации, муниципального образования, населенного пункта, уникальные учетные номера кадастровых кварталов, иные сведения, позволяющие определить местоположение территории, на которой выполняются комплексные кадастровые работы, например, наименование садоводческого или огороднического некоммерческого товарищества, гаражного кооператива, элемента планировочной структуры)

2. Основания выполнения комплексных кадастровых работ:

Наименование, дата и номер документа, на основании которого выполняются комплексные кадастровые работы:

Муниципальный контракт № 0809500000322001035_111920, от 6 июня 2022 г., документ выдан Администрация Ковылкинского муниципального района Республики Мордовия

3. Дата подготовки карты-плана территории: 10 августа 2022 г.

4. Сведения о заказчике(ах) комплексных кадастровых работ:

В отношении юридического лица, органа местного самоуправления муниципального района, муниципального округа или городского округа либо уполномоченного исполнительного органа государственной власти субъекта Российской Федерации:

полное или сокращенное (в случае, если имеется) наименование: Администрация Ковылкинского муниципального района Республики Мордовия

основной государственный регистрационный номер: 1021300890885

идентификационный номер налогоплательщика: 1312089775

В отношении физического лица или представителя физических или юридических лиц:

фамилия, имя, отчество (последнее - при наличии): —

страховой номер индивидуального лицевого счета в системе обязательного пенсионного страхования Российской Федерации (СНИЛС): —

Наименование и реквизиты документа, подтверждающие полномочия представителя заказчика(ов) комплексных кадастровых работ:

—

Адрес электронной почты (для направления уведомления о результатах внесения сведений в Единый государственный реестр недвижимости):

—

5. Сведения об исполнителе комплексных кадастровых работ:

Полное или сокращенное (в случае, если имеется) наименование и адрес юридического лица, с которым заключен государственный или муниципальный контракт либо договор подряда на выполнение комплексных кадастровых работ:
ООО "ЭКЦ "ПБ", адрес: 420140, Татарстан Респ, Казань г, Юлиуса Фучика ул, 90А ДОМ, 901 ПОМЕЩЕНИЕ

Фамилия, имя, отчество кадастрового инженера (последнее - при наличии): Березинец Олеся Николаевна
и основной государственный регистрационный номер кадастрового инженера индивидуального предпринимателя (ОГРНИП): —

Страховой номер индивидуального лицевого счета в системе обязательного пенсионного страхования Российской Федерации (СНИЛС) кадастрового инженера: 183-176-113-66

Уникальный реестровый номер кадастрового инженера в реестре саморегулируемой организации кадастровых инженеров и дата внесения сведений о физическом лице в такой реестр: 7516, 30 июня 2016 г.

Полное или (в случае, если имеется) сокращенное наименование саморегулируемой организации кадастровых инженеров, членом которой является кадастровый инженер:
А СРО "Кадастровые инженеры"

Контактный телефон: +79786214484, +79787904098

Почтовый адрес и адрес электронной почты, по которым осуществляется связь с кадастровым инженером:
299046, Севастополь г, Севастополь г, Победы пр-кт, д 25, 8 кв, lexa_berezi@mail.ru

6. Перечень документов, использованных при подготовке карты-плана территории:

№ п/п	Реквизиты документа				
	Вид	Дата	Номер	Наименование	Иные сведения
1	2	3	4	5	6
1	Кадастровый план территории, выдан: Филиал Федерального государственного бюджетного учреждения "Федеральная кадастровая палата Федеральной службы государственной регистрации, кадастра и картографии" по Республике Мордовия	16 мая 2022 г.	КУВИ-001/2022-73262436	Кадастровый план территории	—
2	Документы градостроительного зонирования (Правила землепользования и застройки), выдан: Совет депутатов городского поселения Ковылкино	4 декабря 2018 г.	4	Правила землепользования и застройки городского поселения Ковылкино Ковылкинского муниципального района Республики Мордовия	—

1	2	3	4	5	6
3	Материалы картографо-геодезического фонда, выдан: Федеральная служба государственной регистрации, кадастра и картографии (Росреестр)	28 июля 2022 г.	02-26/67-ДСП	О предоставлении документов ГФДЗ (сопроводительное письмо)	—
4	Материалы картографо-геодезического фонда, выдан: Федеральная служба государственной регистрации, кадастра и картографии (Росреестр)	29 июля 2022 г.	07-14/5843	О предоставлении документов ГФДЗ (сопроводительное письмо)	—
5	Материалы картографо-геодезического фонда, выдан: ФГУП "ВАГП" МРГЦ	25 декабря 2009 г.	б/н	План-схема (адресный план) г.Ковылкино масштаба 1:5000	—
6	Технический паспорт объекта индивидуального жилищного строительства, выдан: Филиал ФГУП "РОСТЕХИНВЕНТАРИЗАЦИЯ" по Республике Мордовия	16 января 2012 г.	б/н	Фотокопии технических паспортов на индивидуальные жилые дома	—
7	Копия страницы печатного издания, содержащей извещение о проведении собрания о согласовании местоположения границ земельного участка, включая первый лист, содержащего реквизиты такого печатного издания, выдан: "Голос Примокшанья"	10 июня 2022 г.	23 (13067)	Копия страницы печатного издания (газеты) о проведении ККР	—
8	Выписка из Реестра, содержащая относящиеся к информации ограниченного доступа сведения об объекте учета, выдан: ФГБУ "Центр геодезии, картографии и ИПД"	14 июля 2022 г.	170-16352/2022-В	Выписка о пунктах государственной геодезической сети	—

1	2	3	4	5	6
9	Выписка из Реестра, содержащая относящиеся к информации ограниченного доступа сведения об объекте учета, выдан: ФГБУ "Центр геодезии, картографии и ИПД"	15 июня 2022 г.	111/7891	Выписка о пунктах государственной геодезической сети	—

7. Пояснения к карте-плану территории:

Основания выполнения комплексных кадастровых работ

Комплексные кадастровые работы были проведены на основании Муниципального контракта №0809500000322001035_111920 на выполнение комплексных кадастровых работ на территории Ковылкинского муниципального района Республики Мордовия от 06.06.2022г.

Правила землепользования и застройки городского поселения Ковылкино Ковылкинского муниципального района Республики Мордовия утверждены Решением Совета депутатов Кочелаевского сельского поселения от 04.12.2018г №4, информация размещена на официальном сайте администрации <https://admkovilkino.ru>.

Согласно части 3 статьи 42.8 Закона №221-ФЗ в ходе выполнения ККР о отношении кадастрового квартала 13:12:0110002 при уточнении местоположения границ земельных участков (в том числе в целях исправления реестровой ошибки в описании местоположения границ земельного участка) их площадь не уменьшалась и не увеличивалась более чем на 10% задекларированной площади земельного участка.

Комплексные кадастровые работы были проведены в отношении объектов, расположенных на территории кадастрового квартала 13:24:010, из них:

- 7 земельных участков общей площадью 7798 кв.м., местоположение которых уточнено;
- 9 земельных участков общей площадью 10834 кв.м. в отношении которых исправилась реестровая ошибка;
- 10 объектов капитального строительства, местоположение которых уточнено, и 1 ОКС, описание местоположения которого исправлено.

Сведения о кадастровом инженерере

Сведения о кадастровом инженерере:

1. Березинец Олеся Николаевна;
2. СНИЛС 183-176-113-66;
3. Номер регистрации в государственном реестре лиц, осуществляющих кадастровую деятельность: 32487;
4. Контактный телефон: +79786214484
5. Почтовый адрес и адрес электронной почты, по которым осуществляется связь с кадастровым инженером: 299011, г.Севастополь, ул.Балаклавская, д.4 офис 1 или 299046, г.Севастополь, пр-кт Победы, д.25 кв.8; lexa_berezi@mail.ru;
6. Сокращенное наименование юридического лица, работником которого является кадастровый инженер: Индивидуальный предприниматель (ОГРНИП 321920000005793);
7. Наименование саморегулируемой организации кадастровых инженеров, членом которой является кадастровый инженер: А СРО "Кадастровые инженеры", номер в государственном реестре саморегулируемых организаций кадастровых инженеров №002 от 08.07.2016г, реестровый номер 7516, дата включения кадастрового инженера в реестр членов Ассоциации СКИ 30.06.2016;
8. Номер и дата заключения договора на выполнение кадастровых работ: Договора субподряда на выполнение комплексных кадастровых работ №4 от «06» июня 2022г.

Сведения об уточняемых земельных участках								
<p>В ходе проведения комплексных кадастровых работ уточнены границы 7 земельных участков.</p> <p>В случае отсутствия сведений о местоположении границ земельных участков в документах предусмотренных ч.10 ст. 22 Федерального закона от 13 июля 2015 года №218-ФЗ "О государственной регистрации недвижимости", содержащих сведения о местоположении границ земельных участков, местоположение границ уточняемых земельных участков определялось с учетом существования границ на местности пятнадцать и более лет, закрепленных с использованием объектов искусственного происхождения, позволяющих определить местоположение границ земельных участков.</p> <p>Границы уточняемых земельных участков проходят по существующим на местности жестким контурам (каменные заборы, столбы ограждения, углы, стены и отмостка зданий и т.д.)</p>								
Сведения об образуемых земельных участках								
Карта-планом территории не предполагается образование земельных участков.								
Сведения об уточняемых земельных участках, необходимые для исправления реестровых ошибок в сведениях о местоположении их границ								
<p>В ходе проведения комплексных кадастровых работ исправлены границы 9 земельных участков.</p> <p>Координаты этих земельных участков, приведенные в ЕГРН, не соответствуют фактическому местоположению границ земельного участка на местности. Также исправлены координаты поворотных точек земельных участков, сведения о координатах которых было представлено в КИТ в условной системе координат (на схеме отсутствует контур черного цвета).</p> <p>Границы земельного участка на местности проходит по ограждениям и меже, при этом границы земельного участка, сведения о котором содержатся в ЕГРН пересекают ограждения, межу, здания сведения, о местоположении которых получены при определении координат поворотных точек границ земельного участка методом спутниковых геодезических измерений при выполнении комплексных кадастровых работ.</p> <p>Местоположение, конфигурация и площадь земельного участка при исправлении реестровой ошибки значительно не изменились. Таким образом, после уточнения местоположения границ данных земельных участков, их местоположение приводится в соответствие с фактическим, что позволяет, в том числе, устранить пересечения со смежными земельными участками.</p> <p>Суть реестровых ошибок заключается в том, что фактическое местоположение земельных участков не соответствует данным сведений ЕГРН.</p>								
Описание местоположения здания, сооружения, объекта незавершенного строительства на земельном участке								
В ходе выполнения комплексных кадастровых работ уточнено местоположение 10 объектов капитального строительства.								
Сведения о зданиях, сооружениях, объектах незавершенного строительства, необходимые для исправления реестровых ошибок в сведениях об описании их местоположения								
В ходе выполнения комплексных кадастровых работ исправлено местоположение 1 объекта капитального строительства, сведения о которых в ЕГРН существенно отличались от фактического размещения объекта при тех же размерах (границы смещены и развернуты и т.д.).								
Сведения о пунктах геодезической сети и средствах измерений								
1. Сведения о пунктах геодезической сети:								
№ п/п	Вид геодезической сети	Название пункта геодезической сети и тип знака	Система координат пункта геодезической сети	Координаты пункта, м		Дата обследования 28 июля 2022 г.		
						Сведения о состоянии		
				Х	У	наружного знака пункта	центра знака	марки центра пункта
1	2	3	4	5	6	7	8	9

1	2	3	4	5	6	7	8	9
1	ГГС	Ковылкино, пир.	МСК-13, зона 1	375 492,42	1 210 675,45	Утрачен	Сохранился	Сохранился
2	ГГС	Изосимовка Нов., пир.		383 219,35	1 199 597,32			
3	ГГС	Паньжа, пир.		367 545,94	1 201 331,12			
4	ГГС	Токмово, пир.		378 116,46	1 221 605,77			

2. Сведения об использованных средствах измерений:

№ п/п	Наименование и обозначение типа средства измерений - прибора (инструмента, аппаратуры)	Заводской или серийный номер средства измерений	Реквизиты свидетельства о поверке прибора (инструмента, аппаратуры) и (или) срок действия поверки
1	2	3	4
1	Аппаратура геодезическая спутниковая PrinCe i30	3311907	Свидетельство о поверке № С-ВЮМ/28-03-2022/143324614 выдано 28.03.2022г ООО "ТЕСТИНТЕХ", действительно до 27.03.2023г
2	Аппаратура геодезическая спутникова PrinCe X91	918941	Свидетельство о поверке № С-ВЮМ/27-04-2022/152364216 от 27.04.2022 выдано ООО "ТЕСТИНТЕХ"

Сведения об уточняемых земельных участках

1. Сведения о характерных точках границ уточняемого земельного участка с кадастровым номером 13:24:0106033:10 :
 Система координат МСК-13, зона 1 Зона № 1

Обозначение характерных точек границ	Координаты, м				Метод определения координат	Формулы, примененные для расчета средней квадратической погрешности определения координат характерных точек границ (Mt), с подставленными в такие формулы значениями и итоговые (вычисленные) значения Mt, м	Описание закрепления точки
	содержатся в Едином государственном реестре недвижимости		определены в результате выполнения комплексных кадастровых работ				
	X	Y	X	Y			
1	2	3	4	5	6	7	8
5	—	—	376 301,34	1 206 514,05	Аналитический метод	$\sqrt{(m0^2 + m1^2)} = \sqrt{(0,00^2 + 0,10^2)} = 0,10$	Долговременный межевой знак
н1У	—	—	376 283,26	1 206 502,93	Метод спутниковых геодезических измерений (определений)		—
н2У	—	—	376 289,89	1 206 491,44			
н3У	—	—	376 295,35	1 206 480,71			
н4У	—	—	376 297,37	1 206 482,01			
н5У	—	—	376 300,51	1 206 477,13			
н6У	—	—	376 305,36	1 206 468,49			
н7У	—	—	376 306,18	1 206 467,06			
н8У	—	—	376 322,91	1 206 477,08			
5	—	—	376 301,34	1 206 514,05	Аналитический метод		Долговременный межевой знак

2. Сведения о частях границ уточняемого земельного участка с кадастровым номером 13:24:0106033:10 :

Обозначение части границ		Горизонтальное проложение (S), м	Описание прохождения части границ	Сведения о согласовании местоположения границ (согласовано/спорное)
от т.	до т.			

1	2	3	4	5
5	н1У	21,23	—	согласовано
н1У	н2У	13,27		
н2У	н3У	12,04		
н3У	н4У	2,40		
н4У	н5У	5,80		
н5У	н6У	9,91		
н6У	н7У	1,65		
н7У	н8У	19,50		
н8У	5	42,80		

3. Сведения о характеристиках уточняемого земельного участка с кадастровым номером 13:24:0106033:10 :

№ п/п	Наименование характеристики земельного участка	Значение характеристики
1	2	3
1.	Адрес земельного участка	—
1.1.	Сведения о местоположении земельного участка (при отсутствии адреса) в структурированном в соответствии с федеральной информационной адресной системой виде	Российская Федерация, Республика Мордовия, Ковылкинский р-н, Ковылкино г, Заречная ул, 14
1.2.	Дополнительные сведения о местоположении земельного участка	—
2.	Площадь земельного участка ± величина погрешности определения (вычисления) площади ($P \pm \Delta P$), м ²	880 ± 10,00
3.	Формула, примененная для вычисления предельной погрешности определения площади земельного участка, с подставленными значениями и итоговые (вычисленные) значения	$3,5 * M_t * \sqrt{P} = 3,5 * 0,1 * \sqrt{880} = 10$
4.	Площадь земельного участка согласно сведениям Единого государственного реестра недвижимости (Ркад), м ²	800,00
5.	Оценка расхождения P и Ркад (P - Ркад), м ²	80
6.	Предельный минимальный и максимальный размеры земельного участка (Рмин и Рмакс), м ²	Рмин = — Рмакс = —
7.	Вид (виды) разрешенного использования	Для размещения дома индивидуальной жилой застройки
7.1.	Дополнительные сведения об использовании земельного участка	—
8.	Кадастровый или иной государственный учетный номер (инвентарный) здания, сооружения, объекта незавершенного строительства, расположенного на земельном участке	—

1	2	3
9.	Сведения о земельных участках (землях общего пользования, территории общего пользования), посредством которых обеспечивается доступ	—
10.	Иные сведения	—

4. Пояснения к сведениям об уточняемом земельном участке с кадастровым номером 13:24:0106033:10 :

1.	—
----	---

1. Сведения о характерных точках границ уточняемого земельного участка с кадастровым номером 13:24:0106033:12 :

Система координат МСК-13, зона 1 Зона № 1

Обозначение характерных точек границ	Координаты, м				Метод определения координат	Формулы, примененные для расчета средней квадратической погрешности определения координат характерных точек границ (Mt), с подставленными в такие формулы значениями и итоговые (вычисленные) значения Mt, м	Описание закрепления точки
	содержатся в Едином государственном реестре недвижимости		определены в результате выполнения комплексных кадастровых работ				
	X	Y	X	Y			
1	2	3	4	5	6	7	8
n10Y	—	—	376 338,77	1 206 539,23	Метод спутниковых геодезических измерений (определений)	$\sqrt{(m0^2 + m1^2)} = \sqrt{(0,00^2 + 0,10^2)} = 0,10$	—
n11Y	—	—	376 321,21	1 206 527,40			
4	—	—	376 321,35	1 206 527,18	Аналитический метод		Долговременный межевой знак
3	—	—	376 327,68	1 206 516,38			
2	—	—	376 336,36	1 206 501,46			
1	—	—	376 344,96	1 206 486,60			
n12Y	—	—	376 350,07	1 206 477,38	Метод спутниковых геодезических измерений (определений)		—
n13Y	—	—	376 369,51	1 206 488,04			

1	2	3	4	5	6	7	8
н14У	—	—	376 357,04	1 206 512,72	Метод спутниковых геодезических измерений (определений)	$\sqrt{(m0^2 + m1^2)} = \sqrt{(0,00^2 + 0,10^2)} = 0,10$	—
н15У	—	376 353,39	1 206 518,48				
н16У	—	376 346,78	1 206 527,36				
н10У	—	376 338,77	1 206 539,23				

2. Сведения о частях границ уточняемого земельного участка с кадастровым номером 13:24:0106033:12 :

Обозначение части границ		Горизонтальное проложение (S), м	Описание прохождения части границ	Сведения о согласовании местоположения границ (согласовано/спорное)
от т.	до т.			
1	2	3	4	5
н10У	н11У	21,17	—	согласовано
н11У	4	0,26		
4	3	12,52		
3	2	17,26		
2	1	17,17		
1	н12У	10,54		
н12У	н13У	22,17		
н13У	н14У	27,65		
н14У	н15У	6,82		
н15У	н16У	11,07		
н16У	н10У	14,32		

3. Сведения о характеристиках уточняемого земельного участка с кадастровым номером 13:24:0106033:12 :

№ п/п	Наименование характеристики земельного участка	Значение характеристики
1	2	3
1.	Адрес земельного участка	—
1.1.	Сведения о местоположении земельного участка (при отсутствии адреса) в структурированном в соответствии с федеральной информационной адресной системой виде	Российская Федерация, Республика Мордовия, Ковылкинский р-н, Ковылкино г, Заречная ул, 18
1.2.	Дополнительные сведения о местоположении земельного участка	—
2.	Площадь земельного участка ± величина погрешности определения (вычисления) площади ($P \pm \Delta P$), м ²	1 325 ± 13,00

1	2	3
3.	Формула, примененная для вычисления предельной погрешности определения площади земельного участка, с подставленными значениями и итоговые (вычисленные) значения	$3,5 * Mt * \sqrt{P} = 3,5 * 0,1 * \sqrt{1325} = 13$
4.	Площадь земельного участка согласно сведениям Единого государственного реестра недвижимости (Ркад), м ²	1 290,00
5.	Оценка расхождения Р и Ркад (Р - Ркад), м ²	35
6.	Предельный минимальный и максимальный размеры земельного участка (Рмин и Рмакс), м ²	Рмин = — Рмакс = —
7.	Вид (виды) разрешенного использования	Для индивидуального жилищного строительства
7.1.	Дополнительные сведения об использовании земельного участка	—
8.	Кадастровый или иной государственный учетный номер (инвентарный) здания, сооружения, объекта незавершенного строительства, расположенного на земельном участке	—
9.	Сведения о земельных участках (землях общего пользования, территории общего пользования), посредством которых обеспечивается доступ	—
10.	Иные сведения	—

4. Пояснения к сведениям об уточняемом земельном участке с кадастровым номером 13:24:0106033:12 :

1.	—
----	---

1. Сведения о характерных точках границ уточняемого земельного участка с кадастровым номером 13:24:0106033:13 :
Система координат МСК-13, зона 1 Зона № 1

Обозначение характерных точек границ	Координаты, м				Метод определения координат	Формулы, примененные для расчета средней квадратической погрешности определения координат характерных точек границ (Mt), с подставленными в такие формулы значениями и итоговые (вычисленные) значения Mt, м	Описание закрепления точки
	содержатся в Едином государственном реестре недвижимости		определены в результате выполнения комплексных кадастровых работ				
	X	Y	X	Y			
1	2	3	4	5	6	7	8
n17У	—	—	376 353,75	1 206 549,33	Метод спутниковых геодезических измерений (определений)	$\sqrt{(m0^2 + m1^2)} = \sqrt{(0,00^2 + 0,10^2)} = 0,10$	—

1	2	3	4	5	6	7	8
н10У	—	—	376 338,77	1 206 539,23	Метод спутниковых геодезических измерений (определений)	$\sqrt{(m0^2 + m1^2)} = \sqrt{(0,00^2 + 0,10^2)} = 0,10$	—
н16У	—	—	376 346,78	1 206 527,36			
н15У	—	—	376 353,39	1 206 518,48			
н14У	—	—	376 357,04	1 206 512,72			
н13У	—	—	376 369,51	1 206 488,04			
н18У	—	—	376 384,39	1 206 495,68			
н19У	—	—	376 378,79	1 206 507,14			
н20У	—	—	376 371,62	1 206 521,06			
н21У	—	—	376 368,96	1 206 526,03			
н22У	—	—	376 362,90	1 206 535,76			
н23У	—	—	376 354,07	1 206 548,86			
н17У	—	—	376 353,75	1 206 549,33			

2. Сведения о частях границ уточняемого земельного участка с кадастровым номером 13:24:0106033:13 :

Обозначение части границ		Горизонтальное проложение (S), м	Описание прохождения части границ	Сведения о согласовании местоположения границ (согласовано/спорное)
от т.	до т.			
1	2	3	4	5
н17У	н10У	18,07	—	согласовано
н10У	н16У	14,32		
н16У	н15У	11,07		
н15У	н14У	6,82		
н14У	н13У	27,65		
н13У	н18У	16,73		
н18У	н19У	12,76		

1	2	3	4	5
н19У	н20У	15,66	—	согласовано
н20У	н21У	5,64		
н21У	н22У	11,46		
н22У	н23У	15,80		
н23У	н17У	0,57		

3. Сведения о характеристиках уточняемого земельного участка с кадастровым номером 13:24:0106033:13 :

№ п/п	Наименование характеристики земельного участка	Значение характеристики
1	2	3
1.	Адрес земельного участка	—
1.1.	Сведения о местоположении земельного участка (при отсутствии адреса) в структурированном в соответствии с федеральной информационной адресной системой виде	Российская Федерация, Республика Мордовия, Ковылкинский р-н, Ковылкино г, Заречная ул, 20
1.2.	Дополнительные сведения о местоположении земельного участка	—
2.	Площадь земельного участка ± величина погрешности определения (вычисления) площади ($P \pm \Delta P$), м ²	1 053 ± 11,00
3.	Формула, примененная для вычисления предельной погрешности определения площади земельного участка, с подставленными значениями и итоговые (вычисленные) значения	$3,5 * M_t * \sqrt{P} = 3,5 * 0,1 * \sqrt{1053} = 11$
4.	Площадь земельного участка согласно сведениям Единого государственного реестра недвижимости (Ркад), м ²	958,00
5.	Оценка расхождения P и Ркад ($P - P_{кад}$), м ²	95
6.	Предельный минимальный и максимальный размеры земельного участка (Рмин и Рмакс), м ²	Рмин = — Рмакс = —
7.	Вид (виды) разрешенного использования	Для индивидуального жилищного строительства
7.1.	Дополнительные сведения об использовании земельного участка	—
8.	Кадастровый или иной государственный учетный номер (инвентарный) здания, сооружения, объекта незавершенного строительства, расположенного на земельном участке	—
9.	Сведения о земельных участках (землях общего пользования, территории общего пользования), посредством которых обеспечивается доступ	—
10.	Иные сведения	—

4. Пояснения к сведениям об уточняемом земельном участке с кадастровым номером 13:24:0106033:13 :

1.	—					13:24:0106033:15	:	
1. Сведения о характерных точках границ уточняемого земельного участка с кадастровым номером								
Система координат <u>МСК-13, зона 1</u>						Зона № <u>1</u>		
Обозначение характерных точек границ	Координаты, м				Метод определения координат	Формулы, примененные для расчета средней квадратической погрешности определения координат характерных точек границ (Mt), с подставленными в такие формулы значениями и итоговые (вычисленные) значения Mt, м	Описание закрепления точки	
	содержатся в Едином государственном реестре недвижимости		определены в результате выполнения комплексных кадастровых работ					
	X	Y	X	Y				
1	2	3	4	5	6	7	8	
н30У	—	—	376 388,82	1 206 575,74	Метод спутниковых геодезических измерений (определений)	$\sqrt{(m_0^2 + m_1^2)} = \sqrt{(0,00^2 + 0,10^2)} = 0,10$	—	
н29У	—	—	376 371,62	1 206 562,94				
н28У	—	—	376 377,87	1 206 550,72				
н27У	—	—	376 385,77	1 206 538,18				
н26У	—	—	376 400,70	1 206 509,29				
н31У	—	—	376 416,88	1 206 518,77				
24	—	—	376 412,30	1 206 529,93				Аналитический метод
23	—	—	376 408,92	1 206 537,73				
22	—	—	376 402,44	1 206 553,78				
21	—	—	376 401,47	1 206 553,02				
20	—	—	376 389,66	1 206 574,70				

1	2	3	4	5	6	7	8
н30У	—	—	376 388,82	1 206 575,74	Метод спутниковых геодезических измерений (определений)	$\sqrt{(m0^2 + m1^2)} = \sqrt{(0,00^2 + 0,10^2)} = 0,10$	—

2. Сведения о частях границ уточняемого земельного участка с кадастровым номером 13:24:0106033:15 :

Обозначение части границ		Горизонтальное проложение (S), м	Описание прохождения части границ	Сведения о согласовании местоположения границ (согласовано/спорное)
от т.	до т.			
1	2	3	4	5
н30У	н29У	21,44	—	согласовано
н29У	н28У	13,73		
н28У	н27У	14,82		
н27У	н26У	32,52		
н26У	н31У	18,75		
н31У	24	12,06		
24	23	8,50		
23	22	17,31		
22	21	1,23		
21	20	24,69		
20	н30У	1,34		

3. Сведения о характеристиках уточняемого земельного участка с кадастровым номером 13:24:0106033:15 :

№ п/п	Наименование характеристики земельного участка	Значение характеристики
1	2	3
1.	Адрес земельного участка	—
1.1.	Сведения о местоположении земельного участка (при отсутствии адреса) в структурированном в соответствии с федеральной информационной адресной системой виде	Российская Федерация, Республика Мордовия, Ковылкинский р-н, Ковылкино г, Заречная ул, 24
1.2.	Дополнительные сведения о местоположении земельного участка	—
2.	Площадь земельного участка ± величина погрешности определения (вычисления) площади ($P \pm \Delta P$), м ²	1 296 ± 13,00
3.	Формула, примененная для вычисления предельной погрешности определения площади земельного участка, с подставленными значениями и итоговые (вычисленные) значения	$3,5 * M_t * \sqrt{P} = 3,5 * 0,1 * \sqrt{1296} = 13$
4.	Площадь земельного участка согласно сведениям Единого государственного реестра недвижимости (Ркад), м ²	1 296,00

1	2	3
5.	Оценка расхождения Р и Ркад (Р - Ркад), м ²	0
6.	Предельный минимальный и максимальный размеры земельного участка (Рмин и Рмакс), м ²	Рмин = — Рмакс = —
7.	Вид (виды) разрешенного использования	Для индивидуального жилищного строительства
7.1.	Дополнительные сведения об использовании земельного участка	—
8.	Кадастровый или иной государственный учетный номер (инвентарный) здания, сооружения, объекта незавершенного строительства, расположенного на земельном участке	—
9.	Сведения о земельных участках (землях общего пользования, территории общего пользования), посредством которых обеспечивается доступ	—
10.	Иные сведения	—

4. Пояснения к сведениям об уточняемом земельном участке с кадастровым номером 13:24:0106033:15 :

1.	—
----	---

1. Сведения о характерных точках границ уточняемого земельного участка с кадастровым номером 13:24:0106033:19 :

Система координат МСК-13, зона 1 Зона № 1

Обозначение характерных точек границ	Координаты, м				Метод определения координат	Формулы, примененные для расчета средней квадратической погрешности определения координат характерных точек границ (Mt), с подставленными в такие формулы значениями и итоговые (вычисленные) значения Mt, м	Описание закрепления точки
	содержатся в Едином государственном реестре недвижимости		определены в результате выполнения комплексных кадастровых работ				
	X	Y	X	Y			
1	2	3	4	5	6	7	8
н49У	—	—	376 441,56	1 206 610,03	Метод спутниковых геодезических измерений (определений)	$\sqrt{(m_0^2 + m_1^2)} = \sqrt{(0,00^2 + 0,10^2)} = 0,10$	—
н48У	—	—	376 448,74	1 206 596,83			
н47У	—	—	376 456,97	1 206 581,31			
н46У	—	—	376 459,77	1 206 575,46			

1	2	3	4	5	6	7	8
н57У	—	—	376 482,73	1 206 586,62	Метод спутниковых геодезических измерений (определений)	$\sqrt{(m0^2 + m1^2)} = \sqrt{(0,00^2 + 0,10^2)} = 0,10$	—
н58У	—	—	376 474,19	1 206 605,05			
н59У	—	—	376 477,59	1 206 606,62			
н60У	—	—	376 466,08	1 206 626,36			
н61У	—	—	376 458,19	1 206 621,47			
н62У	—	—	376 452,19	1 206 617,14			
н49У	—	—	376 441,56	1 206 610,03			

2. Сведения о частях границ уточняемого земельного участка с кадастровым номером 13:24:0106033:19 :

Обозначение части границ		Горизонтальное проложение (S), м	Описание прохождения части границ	Сведения о согласовании местоположения границ (согласовано/спорное)
от т.	до т.			
1	2	3	4	5
н49У	н48У	15,03	—	согласовано
н48У	н47У	17,57		
н47У	н46У	6,49		
н46У	н57У	25,53		
н57У	н58У	20,31		
н58У	н59У	3,74		
н59У	н60У	22,85		
н60У	н61У	9,28		
н61У	н62У	7,40		
н62У	н49У	12,79		

3. Сведения о характеристиках уточняемого земельного участка с кадастровым номером 13:24:0106033:19 :

№ п/п	Наименование характеристики земельного участка	Значение характеристики
1	2	3
1		

1	2	3
1.	Адрес земельного участка	—
1.1.	Сведения о местоположении земельного участка (при отсутствии адреса) в структурированном в соответствии с федеральной информационной адресной системой виде	Российская Федерация, Республика Мордовия, Ковылкинский р-н, Ковылкино г, Заречная ул, 32
1.2.	Дополнительные сведения о местоположении земельного участка	—
2.	Площадь земельного участка ± величина погрешности определения (вычисления) площади ($P \pm \Delta P$), м ²	1 144 ± 12,00
3.	Формула, примененная для вычисления предельной погрешности определения площади земельного участка, с подставленными значениями и итоговые (вычисленные) значения	$3,5 * M_t * \sqrt{P} = 3,5 * 0,1 * \sqrt{1144} = 12$
4.	Площадь земельного участка согласно сведениям Единого государственного реестра недвижимости (Ркад), м ²	1 040,00
5.	Оценка расхождения P и Ркад (P - Ркад), м ²	104
6.	Предельный минимальный и максимальный размеры земельного участка (Рмин и Рмакс), м ²	Рмин = — Рмакс = —
7.	Вид (виды) разрешенного использования	Для размещения дома индивидуальной жилой застройки
7.1.	Дополнительные сведения об использовании земельного участка	—
8.	Кадастровый или иной государственный учетный номер (инвентарный) здания, сооружения, объекта незавершенного строительства, расположенного на земельном участке	—
9.	Сведения о земельных участках (землях общего пользования, территории общего пользования), посредством которых обеспечивается доступ	—
10.	Иные сведения	—
4. Пояснения к сведениям об уточняемом земельном участке с кадастровым номером		13:24:0106033:19 :
1.	—	—

1. Сведения о характерных точках границ уточняемого земельного участка с кадастровым номером 13:24:0106033:23 :
 Система координат МСК-13, зона 1 Зона № 1

Обозначение характерных точек границ	Координаты, м				Метод определения координат	Формулы, примененные для расчета средней квадратической погрешности определения координат характерных точек границ (Mt), с подставленными в такие формулы значениями и итоговые (вычисленные) значения Mt, м	Описание закрепления точки
	содержатся в Едином государственном реестре недвижимости		определены в результате выполнения комплексных кадастровых работ				
	X	Y	X	Y			
1	2	3	4	5	6	7	8
н60У	—	—	376 466,08	1 206 626,36	Метод спутниковых геодезических измерений (определений)	$\sqrt{(m0^2 + m1^2)} = \sqrt{(0,00^2 + 0,10^2)} = 0,10$	—
н59У	—	—	376 477,59	1 206 606,62			
н58У	—	—	376 474,19	1 206 605,05			
н57У	—	—	376 482,73	1 206 586,62			
н88У	—	—	376 488,22	1 206 574,86			
н89У	—	—	376 497,01	1 206 555,92			
н90У	—	—	376 508,90	1 206 561,64			
н91У	—	—	376 487,11	1 206 610,98			
н92У	—	—	376 476,50	1 206 632,03			
н60У	—	—	376 466,08	1 206 626,36			

2. Сведения о частях границ уточняемого земельного участка с кадастровым номером 13:24:0106033:23 :

Обозначение части границ		Горизонтальное проложение (S), м	Описание прохождения части границ	Сведения о согласовании местоположения границ (согласовано/спорное)
от т.	до т.			
1	2	3	4	5

1	2	3	4	5
н60У	н59У	22,85	—	согласовано
н59У	н58У	3,74		
н58У	н57У	20,31		
н57У	н88У	12,98		
н88У	н89У	20,88		
н89У	н90У	13,19		
н90У	н91У	53,94		
н91У	н92У	23,57		
н92У	н60У	11,86		

3. Сведения о характеристиках уточняемого земельного участка с кадастровым номером 13:24:0106033:23 :

№ п/п	Наименование характеристики земельного участка	Значение характеристики
1	2	3
1.	Адрес земельного участка	—
1.1.	Сведения о местоположении земельного участка (при отсутствии адреса) в структурированном в соответствии с федеральной информационной адресной системой виде	Российская Федерация, Республика Мордовия, Ковылкинский р-н, Ковылкино г, Заречная ул, 34
1.2.	Дополнительные сведения о местоположении земельного участка	—
2.	Площадь земельного участка ± величина погрешности определения (вычисления) площади ($P \pm \Delta P$), м ²	1 000 ± 11,00
3.	Формула, примененная для вычисления предельной погрешности определения площади земельного участка, с подставленными значениями и итоговые (вычисленные) значения	$3,5 * M_t * \sqrt{P} = 3,5 * 0,1 * \sqrt{1000} = 11$
4.	Площадь земельного участка согласно сведениям Единого государственного реестра недвижимости (Ркад), м ²	1 000,00
5.	Оценка расхождения Р и Ркад ($P - P_{кад}$), м ²	0
6.	Предельный минимальный и максимальный размеры земельного участка (Рмин и Рмакс), м ²	Рмин = — Рмакс = —
7.	Вид (виды) разрешенного использования	Для индивидуального жилищного строительства
7.1.	Дополнительные сведения об использовании земельного участка	—
8.	Кадастровый или иной государственный учетный номер (инвентарный) здания, сооружения, объекта незавершенного строительства, расположенного на земельном участке	—

1	2	3
9.	Сведения о земельных участках (землях общего пользования, территории общего пользования), посредством которых обеспечивается доступ	—
10.	Иные сведения	—

4. Пояснения к сведениям об уточняемом земельном участке с кадастровым номером 13:24:0106033:23 :

1.	—
----	---

1. Сведения о характерных точках границ уточняемого земельного участка с кадастровым номером 13:24:0106033:9 :
Система координат МСК-13, зона 1 Зона № 1

Обозначение характерных точек границ	Координаты, м				Метод определения координат	Формулы, примененные для расчета средней квадратической погрешности определения координат характерных точек границ (Mt), с подставленными в такие формулы значениями и итоговые (вычисленные) значения Mt, м	Описание закрепления точки
	содержатся в Едином государственном реестре недвижимости		определены в результате выполнения комплексных кадастровых работ				
	X	Y	X	Y			
1	2	3	4	5	6	7	8
н1У	—	—	376 283,26	1 206 502,93	Метод спутниковых геодезических измерений (определений)	$\sqrt{(m0^2 + m1^2)} = \sqrt{(0,00^2 + 0,10^2)} = 0,10$	—
н87У	—	—	376 261,19	1 206 488,13			
н86У	—	—	376 273,44	1 206 470,47			
н85У	—	—	376 270,13	1 206 468,06			
н84У	—	—	376 272,78	1 206 463,90			
н83У	—	—	376 279,20	1 206 453,55			
н6У	—	—	376 305,36	1 206 468,49			
н5У	—	—	376 300,51	1 206 477,13			

1	2	3	4	5	6	7	8
н4У	—	—	376 297,37	1 206 482,01	Метод спутниковых геодезических измерений (определений)	$\sqrt{(m0^2 + m1^2)} = \sqrt{(0,00^2 + 0,10^2)} = 0,10$	—
н3У	—	376 295,35	1 206 480,71				
н2У	—	376 289,89	1 206 491,44				
н1У	—	376 283,26	1 206 502,93				

2. Сведения о частях границ уточняемого земельного участка с кадастровым номером 13:24:0106033:9 :

Обозначение части границ		Горизонтальное проложение (S), м	Описание прохождения части границ	Сведения о согласовании местоположения границ (согласовано/спорное)
от т.	до т.			
1	2	3	4	5
н1У	н87У	26,57	—	согласовано
н87У	н86У	21,49		
н86У	н85У	4,09		
н85У	н84У	4,93		
н84У	н83У	12,18		
н83У	н6У	30,13		
н6У	н5У	9,91		
н5У	н4У	5,80		
н4У	н3У	2,40		
н3У	н2У	12,04		
н2У	н1У	13,27		

3. Сведения о характеристиках уточняемого земельного участка с кадастровым номером 13:24:0106033:9 :

№ п/п	Наименование характеристики земельного участка	Значение характеристики
1	2	3
1.	Адрес земельного участка	—
1.1.	Сведения о местоположении земельного участка (при отсутствии адреса) в структурированном в соответствии с федеральной информационной адресной системой виде	Российская Федерация, Республика Мордовия, Ковылкинский р-н, Ковылкино г, Заречная ул, 12
1.2.	Дополнительные сведения о местоположении земельного участка	—
2.	Площадь земельного участка ± величина погрешности определения (вычисления) площади ($P \pm \Delta P$), м ²	1 100 ± 12,00

1	2	3
3.	Формула, примененная для вычисления предельной погрешности определения площади земельного участка, с подставленными значениями и итоговые (вычисленные) значения	$3,5 * M_t * \sqrt{P} = 3,5 * 0,1 * \sqrt{(1100)} = 12$
4.	Площадь земельного участка согласно сведениям Единого государственного реестра недвижимости (Ркад), м ²	1 000,00
5.	Оценка расхождения Р и Ркад (Р - Ркад), м ²	100
6.	Предельный минимальный и максимальный размеры земельного участка (Рмин и Рмакс), м ²	Рмин = — Рмакс = —
7.	Вид (виды) разрешенного использования	Для индивидуального жилищного строительства
7.1.	Дополнительные сведения об использовании земельного участка	—
8.	Кадастровый или иной государственный учетный номер (инвентарный) здания, сооружения, объекта незавершенного строительства, расположенного на земельном участке	—
9.	Сведения о земельных участках (землях общего пользования, территории общего пользования), посредством которых обеспечивается доступ	—
10.	Иные сведения	—
4. Пояснения к сведениям об уточняемом земельном участке с кадастровым номером <u>13:24:0106033:9</u> :		
1.	—	—

Сведения об уточняемых земельных участках, необходимые для исправления реестровых ошибок в сведениях о местоположении их границ

1. Сведения о характерных точках границ уточняемого земельного участка с кадастровым номером 13:24:0106033:11 :
 Система координат МСК-13, зона 1 Зона № 1

Обозначение характерных точек границ	Координаты, м				Метод определения координат	Формулы, примененные для расчета средней квадратической погрешности определения координат характерных точек границ (Mt), с подставленными в такие формулы значениями и итоговые (вычисленные) значения Mt, м	Описание закрепления точки
	содержатся в Едином государственном реестре недвижимости		определены в результате выполнения комплексных кадастровых работ				
	X	Y	X	Y			
1	2	3	4	5	6	7	8
1	376 344,96	1 206 486,60	376 344,96	1 206 486,60	Аналитический метод	$\sqrt{(m0^2 + m1^2)} = \sqrt{(0,00^2 + 0,10^2)} = 0,10$	Долговременный межевой знак
2	376 336,36	1 206 501,46	376 336,36	1 206 501,46			
3	376 327,68	1 206 516,38	376 327,68	1 206 516,38			
4	376 321,35	1 206 527,18	376 321,35	1 206 527,18			
5	376 301,34	1 206 514,05	376 301,34	1 206 514,05			
н8У	—	—	376 322,91	1 206 477,08	Метод спутниковых геодезических измерений (определений)		—
н9	376 324,96	1 206 474,53	376 324,66	1 206 474,22			
1	376 344,96	1 206 486,60	376 344,96	1 206 486,60	Аналитический метод		Долговременный межевой знак

2. Сведения о частях границ уточняемого земельного участка с кадастровым номером 13:24:0106033:11 :

Обозначение части границ		Горизонтальное проложение (S), м	Описание прохождения части границ	Сведения о согласовании местоположения границ (согласовано/спорное)
от т.	до т.			
1	2	3	4	5
1	2	17,17	—	согласовано
2	3	17,26		
3	4	12,52		

1	2	3	4	5
4	5	23,93	—	согласовано
5	н8У	42,80		
н8У	н9	3,35		
н9	1	23,78		

3. Сведения о характеристиках уточняемого земельного участка с кадастровым номером 13:24:0106033:11 :

№ п/п	Наименование характеристики	Значение характеристики
1	2	3
1.	Адрес земельного участка	—
1.1.	Сведения о местоположении земельного участка (при отсутствии адреса) в структурированном в соответствии с федеральной информационной адресной системой виде	Российская Федерация, Республика Мордовия, Ковылкинский р-н, Ковылкино г, Заречная ул, 16
1.2.	Дополнительные сведения о местоположении земельного участка	—
2.	Площадь земельного участка ± величина погрешности определения (вычисления) площади ($P \pm \Delta P$), м ²	1 112 ± 12,00
3.	Формула, примененная для вычисления предельной погрешности определения площади земельного участка, с подставленными значениями и итоговые (вычисленные) значения	$3,5 * M_t * \sqrt{P} = 3,5 * 0,1 * \sqrt{(1112)} = 12$
4.	Площадь земельного участка согласно сведениям Единого государственного реестра недвижимости (Ркад), м ²	1 100,00
5.	Оценка расхождения Р и Ркад (Р - Ркад), м ²	12
6.	Предельный минимальный и максимальный размеры земельного участка (Рмин и Рмакс), м ²	Рмин = — Рмакс = —
7.	Кадастровый или иной государственный учетный номер (инвентарный) здания, сооружения, объекта незавершенного строительства, расположенного на земельном участке	—
8.	Вид (виды) разрешенного использования	Для индивидуального жилищного строительства
8.1.	Дополнительные сведения об использовании земельного участка	—
9.	Сведения о земельных участках (землях общего пользования, территории общего пользования), посредством которых обеспечивается доступ	—
10.	Иные сведения	—

4. Пояснения к сведениям об уточняемом земельном участке с кадастровым номером 13:24:0106033:11 :

1.	—
----	---

1. Сведения о характерных точках границ уточняемого земельного участка с кадастровым номером

13:24:0106033:14

Система координат МСК-13, зона 1

Зона № 1

Обозначение характерных точек границ	Координаты, м				Метод определения координат	Формулы, примененные для расчета средней квадратической погрешности определения координат характерных точек границ (Mt), с подставленными в такие формулы значениями и итоговые (вычисленные) значения Mt, м	Описание закрепления точки
	содержатся в Едином государственном реестре недвижимости		определены в результате выполнения комплексных кадастровых работ				
	X	Y	X	Y			
1	2	3	4	5	6	7	8
7	376 422,38	1 206 506,75	—	—	Аналитический метод	$\sqrt{(m0^2 + m1^2)} = \sqrt{(0,00^2 + 0,10^2)} = 0,10$	—
8	376 405,78	1 206 536,75	—	—			
9	376 398,88	1 206 549,00	—	—			
10	376 387,09	1 206 569,00	—	—			
11	376 369,28	1 206 554,63	—	—			
12	376 383,63	1 206 532,88	—	—			
13	376 387,41	1 206 526,63	—	—			
14	376 404,97	1 206 494,75	—	—			
н23У	—	—	376 354,07	1 206 548,86	Метод спутниковых геодезических измерений (определений)		
н22У	—	—	376 362,90	1 206 535,76			
н21У	—	—	376 368,96	1 206 526,03			
н20У	—	—	376 371,62	1 206 521,06			

1	2	3	4	5	6	7	8
н19У	—	—	376 378,79	1 206 507,14	Метод спутниковых геодезических измерений (определений)	$\sqrt{(m_0^2 + m_1^2)} = \sqrt{(0,00^2 + 0,10^2)} = 0,10$	—
н18У	—	—	376 384,39	1 206 495,68			
н24У	—	—	376 389,98	1 206 484,38			
н25У	—	—	376 407,79	1 206 495,79			
н26У	—	—	376 400,70	1 206 509,29			
н27У	—	—	376 385,77	1 206 538,18			
н28У	—	—	376 377,87	1 206 550,72			
н29У	—	—	376 371,62	1 206 562,94			
7	376 422,38	1 206 506,75	—	—	Аналитический метод		

2. Сведения о частях границ уточняемого земельного участка с кадастровым номером _____ **13:24:0106033:14** _____ :

Обозначение части границ		Горизонтальное проложение (S), м	Описание прохождения части границ	Сведения о согласовании местоположения границ (согласовано/спорное)
от т. 1	до т. 2			
н23У	н22У	15,80	—	согласовано
н22У	н21У	11,46		
н21У	н20У	5,64		
н20У	н19У	15,66		
н19У	н18У	12,76		
н18У	н24У	12,61		
н24У	н25У	21,15		
н25У	н26У	15,25		
н26У	н27У	32,52		
н27У	н28У	14,82		
н28У	н29У	13,73		
н29У	н23У	22,50		

3. Сведения о характеристиках уточняемого земельного участка с кадастровым номером		13:24:0106033:14
№ п/п	Наименование характеристики	Значение характеристики
1	2	3
1.	Адрес земельного участка	—
1.1.	Сведения о местоположении земельного участка (при отсутствии адреса) в структурированном в соответствии с федеральной информационной адресной системой виде	Российская Федерация, Республика Мордовия, Ковылкино г, Заречная ул, д 22
1.2.	Дополнительные сведения о местоположении земельного участка	—
2.	Площадь земельного участка ± величина погрешности определения (вычисления) площади ($P \pm \Delta P$), м ²	1 560 ± 14,00
3.	Формула, примененная для вычисления предельной погрешности определения площади земельного участка, с подставленными значениями и итоговые (вычисленные) значения	$3,5 * M_t * \sqrt{P} = 3,5 * 0,1 * \sqrt{1560} = 14$
4.	Площадь земельного участка согласно сведениям Единого государственного реестра недвижимости ($P_{\text{кад}}$), м ²	1 512,00
5.	Оценка расхождения P и $P_{\text{кад}}$ ($P - P_{\text{кад}}$), м ²	48
6.	Предельный минимальный и максимальный размеры земельного участка ($P_{\text{мин}}$ и $P_{\text{макс}}$), м ²	$P_{\text{мин}} = \text{—}$ $P_{\text{макс}} = \text{—}$
7.	Кадастровый или иной государственный учетный номер (инвентарный) здания, сооружения, объекта незавершенного строительства, расположенного на земельном участке	—
8.	Вид (виды) разрешенного использования	для размещения дома индивидуальной жилой застройки
8.1.	Дополнительные сведения об использовании земельного участка	—
9.	Сведения о земельных участках (землях общего пользования, территории общего пользования), посредством которых обеспечивается доступ	—
10.	Иные сведения	—
4. Пояснения к сведениям об уточняемом земельном участке с кадастровым номером		13:24:0106033:14
1.	—	—

1. Сведения о характерных точках границ уточняемого земельного участка с кадастровым номером

13:24:0106033:16

Система координат

МСК-13, зона 1

Зона №

1

Обозначение характерных точек границ	Координаты, м				Метод определения координат	Формулы, примененные для расчета средней квадратической погрешности определения координат характерных точек границ (Mt), с подставленными в такие формулы значениями и итоговые (вычисленные) значения Mt, м	Описание закрепления точки
	содержатся в Едином государственном реестре недвижимости		определены в результате выполнения комплексных кадастровых работ				
	X	Y	X	Y			
1	2	3	4	5	6	7	8
15	376 433,43	1 206 542,12	—	—	Аналитический метод	$\sqrt{(m_0^2 + m_1^2)} = \sqrt{(0,00^2 + 0,10^2)} = 0,10$	Долговременный межевой знак
н32У	—	—	376 435,97	1 206 543,59	Метод спутниковых геодезических измерений (определений)		—
16	376 424,05	1 206 562,99	—	—	Аналитический метод		Долговременный межевой знак
17	376 422,05	1 206 566,82	—	—			
18	376 419,27	1 206 571,82	—	—			
н33У	—	—	376 423,89	1 206 568,73	Метод спутниковых геодезических измерений (определений)		—
н34У	—	—	376 422,31	1 206 567,97			
н35У	—	—	376 420,08	1 206 572,13			
н36У	—	—	376 417,70	1 206 574,07			
19	376 409,36	1 206 587,20	376 409,36	1 206 587,20	Аналитический метод		Долговременный межевой знак
20	376 389,66	1 206 574,70	376 389,66	1 206 574,70			
21	376 401,47	1 206 553,02	376 401,47	1 206 553,02			

1	2	3	4	5	6	7	8
22	376 402,44	1 206 553,78	376 402,44	1 206 553,78	Аналитический метод	$\sqrt{(m_0^2 + m_1^2)} = \sqrt{(0,00^2 + 0,10^2)} = 0,10$	Долговременный межевой знак
23	376 408,92	1 206 537,73	376 408,92	1 206 537,73			
24	376 412,30	1 206 529,93	376 412,30	1 206 529,93			
15	376 433,43	1 206 542,12	—	—			

2. Сведения о частях границ уточняемого земельного участка с кадастровым номером 13:24:0106033:16 :

Обозначение части границ		Горизонтальное проложение (S), м	Описание прохождения части границ	Сведения о согласовании местоположения границ (согласовано/спорное)
от т.	до т.			
1	2	3	4	5
н32У	н33У	27,89	—	согласовано
н33У	н34У	1,75		
н34У	н35У	4,72		
н35У	н36У	3,07		
н36У	19	15,55		
19	20	23,33		
20	21	24,69		
21	22	1,23		
22	23	17,31		
23	24	8,50		
24	н32У	27,33		

3. Сведения о характеристиках уточняемого земельного участка с кадастровым номером 13:24:0106033:16 :

№ п/п	Наименование характеристики	Значение характеристики
1	2	3
1.	Адрес земельного участка	—
1.1.	Сведения о местоположении земельного участка (при отсутствии адреса) в структурированном в соответствии с федеральной информационной адресной системой виде	Российская Федерация, Республика Мордовия, Ковылкинский р-н, Ковылкино г, Заречная ул, 26
1.2.	Дополнительные сведения о местоположении земельного участка	—
2.	Площадь земельного участка ± величина погрешности определения (вычисления) площади ($P \pm \Delta P$), м ²	1 297 ± 13,00

1	2	3
3.	Формула, примененная для вычисления предельной погрешности определения площади земельного участка, с подставленными значениями и итоговые (вычисленные) значения	$3,5 * Mt * \sqrt{P} = 3,5 * 0,1 * \sqrt{1297} = 13$
4.	Площадь земельного участка согласно сведениям Единого государственного реестра недвижимости (Ркад), м ²	1 220,00
5.	Оценка расхождения Р и Ркад (Р - Ркад), м ²	77
6.	Предельный минимальный и максимальный размеры земельного участка (Рмин и Рмакс), м ²	Рмин = — Рмакс = —
7.	Кадастровый или иной государственный учетный номер (инвентарный) здания, сооружения, объекта незавершенного строительства, расположенного на земельном участке	—
8.	Вид (виды) разрешенного использования	Для ведения личного подсобного хозяйства
8.1.	Дополнительные сведения об использовании земельного участка	—
9.	Сведения о земельных участках (землях общего пользования, территории общего пользования), посредством которых обеспечивается доступ	—
10.	Иные сведения	—

4. Пояснения к сведениям об уточняемом земельном участке с кадастровым номером 13:24:0106033:16 :

1.	—
----	---

1. Сведения о характерных точках границ уточняемого земельного участка с кадастровым номером 13:24:0106033:17 :

Система координат МСК-13, зона 1 Зона № 1

Обозначение характерных точек границ	Координаты, м				Метод определения координат	Формулы, примененные для расчета средней квадратической погрешности определения координат характерных точек границ (Mt), с подставленными в такие формулы значениями и итоговые (вычисленные) значения Mt, м	Описание закрепления точки
	содержатся в Едином государственном реестре недвижимости		определены в результате выполнения комплексных кадастровых работ				
	X	Y	X	Y			
1	2	3	4	5	6	7	8
19	376 409,36	1 206 587,20	376 409,36	1 206 587,20	Аналитический метод	$\sqrt{(m0^2 + m1^2)} = \sqrt{(0,00^2 + 0,10^2)} = 0,10$	Долговременный межевой знак

1	2	3	4	5	6	7	8	
н36У	—	—	376 417,70	1 206 574,07	Метод спутниковых геодезических измерений (определений)		—	
н35У	—	—	376 420,08	1 206 572,13				
н34У	—	—	376 422,31	1 206 567,97				
н33У	—	—	376 423,89	1 206 568,73				
н32У	—	—	376 435,97	1 206 543,59				
н37У	—	—	376 437,73	1 206 539,98				
н38У	—	—	376 447,60	1 206 517,67				
н39У	—	—	376 463,79	1 206 527,62				
18	376 419,27	1 206 571,82	—	—				Аналитический метод
17	376 422,05	1 206 566,82	—	—				
16	376 424,05	1 206 562,99	—	—				
25	376 443,17	1 206 520,45	—	—	Метод спутниковых геодезических измерений (определений)	—		
26	376 459,99	1 206 532,20	—	—				
н40У	—	—	376 460,95	1 206 532,79				
н41У	—	—	376 444,64	1 206 566,07	Аналитический метод			
27	376 436,87	1 206 579,95	376 436,87	1 206 579,95				
28	376 430,71	1 206 589,82	—	—				

1	2	3	4	5	6	7	8
29	376 425,18	1 206 598,32	—	—	Аналитический метод	$\sqrt{(m_0^2 + m_1^2)} = \sqrt{(0,00^2 + 0,10^2)} = 0,10$	—
н42У	—	—	376 424,31	1 206 598,65	Метод спутниковых геодезических измерений (определений)		
19	376 409,36	1 206 587,20	376 409,36	1 206 587,20	Аналитический метод		Долговременный межевой знак

2. Сведения о частях границ уточняемого земельного участка с кадастровым номером 13:24:0106033:17 :

Обозначение части границ		Горизонтальное проложение (S), м	Описание прохождения части границ	Сведения о согласовании местоположения границ (согласовано/спорное)
от т.	до т.			
1	2	3	4	5
19	н36У	15,55	—	согласовано
н36У	н35У	3,07		
н35У	н34У	4,72		
н34У	н33У	1,75		
н33У	н32У	27,89		
н32У	н37У	4,02		
н37У	н38У	24,40		
н38У	н39У	19,00		
н39У	н40У	5,90		
н40У	н41У	37,06		
н41У	27	15,91		
27	н42У	22,53		
н42У	19	18,83		

3. Сведения о характеристиках уточняемого земельного участка с кадастровым номером 13:24:0106033:17 :

№ п/п	Наименование характеристики	Значение характеристики
1	2	3
1.	Адрес земельного участка	—
1.1.	Сведения о местоположении земельного участка (при отсутствии адреса) в структурированном в соответствии с федеральной информационной адресной системой виде	Российская Федерация, Республика Мордовия, Ковылкинский р-н, Ковылкино г, Заречная ул, 28
1.2.	Дополнительные сведения о местоположении земельного участка	—
2.	Площадь земельного участка ± величина погрешности определения (вычисления) площади ($P \pm \Delta P$), м ²	1 456 ± 13,00

1	2	3
3.	Формула, примененная для вычисления предельной погрешности определения площади земельного участка, с подставленными значениями и итоговые (вычисленные) значения	$3,5 * Mt * \sqrt{P} = 3,5 * 0,1 * \sqrt{1456} = 13$
4.	Площадь земельного участка согласно сведениям Единого государственного реестра недвижимости (Ркад), м ²	1 456,00
5.	Оценка расхождения Р и Ркад (Р - Ркад), м ²	0
6.	Предельный минимальный и максимальный размеры земельного участка (Рмин и Рмакс), м ²	Рмин = — Рмакс = —
7.	Кадастровый или иной государственный учетный номер (инвентарный) здания, сооружения, объекта незавершенного строительства, расположенного на земельном участке	—
8.	Вид (виды) разрешенного использования	Для эксплуатации и обслуживания индивидуального жилого дома
8.1.	Дополнительные сведения об использовании земельного участка	—
9.	Сведения о земельных участках (землях общего пользования, территории общего пользования), посредством которых обеспечивается доступ	—
10.	Иные сведения	—

4. Пояснения к сведениям об уточняемом земельном участке с кадастровым номером 13:24:0106033:17 :

1.	—
----	---

1. Сведения о характерных точках границ уточняемого земельного участка с кадастровым номером 13:24:0106033:18 :
Система координат МСК-13, зона 1 Зона № 1

Обозначение характерных точек границ	Координаты, м				Метод определения координат	Формулы, примененные для расчета средней квадратической погрешности определения координат характерных точек границ (Mt), с подставленными в такие формулы значениями и итоговые (вычисленные) значения Mt, м	Описание закрепления точки
	содержатся в Едином государственном реестре недвижимости		определены в результате выполнения комплексных кадастровых работ				
	X	Y	X	Y			
1	2	3	4	5	6	7	8
30	16 551,94	12 105,06	—	—	Аналитический метод	$\sqrt{(m0^2 + m1^2)} = \sqrt{(0,00^2 + 0,10^2)} = 0,10$	—

1	2	3	4	5	6	7	8
31	16 575,09	12 057,26	—	—	Аналитический метод	$\sqrt{(m_0^2 + m_1^2)} = \sqrt{(0,00^2 + 0,10^2)} = 0,10$	—
32	16 590,23	12 068,26	—	—			
33	16 567,79	12 113,63	—	—			
34	16 564,84	12 120,53	—	—			
35	16 557,67	12 135,09	—	—			
36	16 540,25	12 123,47	—	—			
37	16 545,80	12 114,90	—	—			
н42У	—	—	376 424,31	1 206 598,65	Метод спутниковых геодезических измерений (определений)		
н43У	—	—	376 436,87	1 206 579,95			
н41У	—	—	376 444,64	1 206 566,07			
н40У	—	—	376 460,95	1 206 532,79			
н44У	—	—	376 476,02	1 206 540,44			
н45У	—	—	376 473,29	1 206 546,14			
н46У	—	—	376 459,77	1 206 575,46			
н47У	—	—	376 456,97	1 206 581,31			
н48У	—	—	376 448,74	1 206 596,83			
н49У	—	—	376 441,56	1 206 610,03			

1	2	3	4	5	6	7	8
30	16 551,94	12 105,06	—	—	Аналитический метод	$\sqrt{(m0^2 + m1^2)} = \sqrt{(0,00^2 + 0,10^2)} = 0,10$	—

2. Сведения о частях границ уточняемого земельного участка с кадастровым номером 13:24:0106033:18 :

Обозначение части границ		Горизонтальное проложение (S), м	Описание прохождения части границ	Сведения о согласовании местоположения границ (согласовано/спорное)
от т.	до т.			
1	2	3	4	5
н42У	н43У	22,53	—	согласовано
н43У	н41У	15,91		
н41У	н40У	37,06		
н40У	н44У	16,90		
н44У	н45У	6,32		
н45У	н46У	32,29		
н46У	н47У	6,49		
н47У	н48У	17,57		
н48У	н49У	15,03		
н49У	н42У	20,67		

3. Сведения о характеристиках уточняемого земельного участка с кадастровым номером 13:24:0106033:18 :

№ п/п	Наименование характеристики	Значение характеристики
1	2	3
1.	Адрес земельного участка	—
1.1.	Сведения о местоположении земельного участка (при отсутствии адреса) в структурированном в соответствии с федеральной информационной адресной системой виде	Российская Федерация, Республика Мордовия, Ковылкинский р-н, Ковылкино г, Заречная ул, 30
1.2.	Дополнительные сведения о местоположении земельного участка	—
2.	Площадь земельного участка ± величина погрешности определения (вычисления) площади ($P \pm \Delta P$), м ²	1 388 ± 13,00
3.	Формула, примененная для вычисления предельной погрешности определения площади земельного участка, с подставленными значениями и итоговые (вычисленные) значения	$3,5 * M_t * \sqrt{P} = 3,5 * 0,1 * \sqrt{1388} = 13$
4.	Площадь земельного участка согласно сведениям Единого государственного реестра недвижимости (Ркад), м ²	1 389,00
5.	Оценка расхождения P и Ркад (P - Ркад), м ²	1

1	2	3
6.	Предельный минимальный и максимальный размеры земельного участка (Р _{мин} и Р _{макс}), м ²	Р _{мин} = — Р _{макс} = —
7.	Кадастровый или иной государственный учетный номер (инвентарный) здания, сооружения, объекта незавершенного строительства, расположенного на земельном участке	—
8.	Вид (виды) разрешенного использования	Индивидуальные жилые дома
8.1.	Дополнительные сведения об использовании земельного участка	—
9.	Сведения о земельных участках (землях общего пользования, территории общего пользования), посредством которых обеспечивается доступ	—
10.	Иные сведения	—

4. Пояснения к сведениям об уточняемом земельном участке с кадастровым номером 13:24:0106033:18 :

1.	—
----	---

1. Сведения о характерных точках границ уточняемого земельного участка с кадастровым номером 13:24:0106033:20 :

Система координат МСК-13, зона 1 Зона № 1

Обозначение характерных точек границ	Координаты, м				Метод определения координат	Формулы, примененные для расчета средней квадратической погрешности определения координат характерных точек границ (Mt), с подставленными в такие формулы значениями и итоговые (вычисленные) значения Mt, м	Описание закрепления точки
	содержатся в Едином государственном реестре недвижимости		определены в результате выполнения комплексных кадастровых работ				
	X	Y	X	Y			
1	2	3	4	5	6	7	8
38	16 343,69	11 931,11	—	—	Аналитический метод	$\sqrt{(m_0^2 + m_1^2)} = \sqrt{(0,00^2 + 0,10^2)} = 0,10$	—
39	16 357,69	11 940,77	—	—			
40	16 354,49	11 945,46	—	—			
41	16 349,04	11 951,59	—	—			
42	16 339,09	11 963,98	—	—			

1	2	3	4	5	6	7	8
43	16 336,54	11 966,41	—	—	Аналитический метод	$\sqrt{(m0^2 + m1^2)} = \sqrt{(0,00^2 + 0,10^2)} = 0,10$	—
44	16 336,33	11 967,70	—	—			
45	16 321,75	11 956,31	—	—			
46	16 331,80	11 944,76	—	—			
47	16 335,97	11 939,90	—	—			
н50У	—	—	376 201,06	1 206 427,06	Метод спутниковых геодезических измерений (определений)		
н51У	—	—	376 216,27	1 206 408,98			
н52У	—	—	376 223,54	1 206 405,06			
н53У	—	—	376 228,83	1 206 408,94			
н54У	—	—	376 236,99	1 206 413,63			
н55У	—	—	376 229,32	1 206 423,99			
н56У	—	—	376 211,84	1 206 443,12			
38	16 343,69	11 931,11	—	—	Аналитический метод		

2. Сведения о частях границ уточняемого земельного участка с кадастровым номером 13:24:0106033:20 :

Обозначение части границ		Горизонтальное проложение (S), м	Описание прохождения части границ	Сведения о согласовании местоположения границ (согласовано/спорное)
от т.	до т.			
1	2	3	4	5
н50У	н51У	23,63	—	согласовано
н51У	н52У	8,26		
н52У	н53У	6,56		
н53У	н54У	9,41		
н54У	н55У	12,89		

1	2	3	4	5
н55У	н56У	25,91	—	согласовано
н56У	н50У	19,34	—	

3. Сведения о характеристиках уточняемого земельного участка с кадастровым номером 13:24:0106033:20 :

№ п/п	Наименование характеристики	Значение характеристики
1	2	3
1.	Адрес земельного участка	—
1.1.	Сведения о местоположении земельного участка (при отсутствии адреса) в структурированном в соответствии с федеральной информационной адресной системой виде	Российская Федерация, Республика Мордовия, Ковылкинский р-н, Ковылкино г, Заречная ул
1.2.	Дополнительные сведения о местоположении земельного участка	—
2.	Площадь земельного участка ± величина погрешности определения (вычисления) площади ($P \pm \Delta P$), м ²	655 ± 9,00
3.	Формула, примененная для вычисления предельной погрешности определения площади земельного участка, с подставленными значениями и итоговые (вычисленные) значения	$3,5 * M_t * \sqrt{P} = 3,5 * 0,1 * \sqrt{655} = 9$
4.	Площадь земельного участка согласно сведениям Единого государственного реестра недвижимости (Ркад), м ²	605,00
5.	Оценка расхождения Р и Ркад ($P - P_{кад}$), м ²	50
6.	Предельный минимальный и максимальный размеры земельного участка (Рмин и Рмакс), м ²	Рмин = — Рмакс = —
7.	Кадастровый или иной государственный учетный номер (инвентарный) здания, сооружения, объекта незавершенного строительства, расположенного на земельном участке	—
8.	Вид (виды) разрешенного использования	Для индивидуального жилищного строительства
8.1.	Дополнительные сведения об использовании земельного участка	—
9.	Сведения о земельных участках (землях общего пользования, территории общего пользования), посредством которых обеспечивается доступ	—
10.	Иные сведения	—

4. Пояснения к сведениям об уточняемом земельном участке с кадастровым номером 13:24:0106033:20 :

1.	—
----	---

1. Сведения о характерных точках границ уточняемого земельного участка с кадастровым номером

13:24:0106033:4

Система координат

МСК-13, зона 1

Зона №

1

Обозначение характерных точек границ	Координаты, м				Метод определения координат	Формулы, примененные для расчета средней квадратической погрешности определения координат характерных точек границ (Mt), с подставленными в такие формулы значениями и итоговые (вычисленные) значения Mt, м	Описание закрепления точки
	содержатся в Едином государственном реестре недвижимости		определены в результате выполнения комплексных кадастровых работ				
	X	Y	X	Y			
1	2	3	4	5	6	7	8
46	16 331,80	11 944,76	—	—	Аналитический метод	$\sqrt{(m0^2 + m1^2)} = \sqrt{(0,00^2 + 0,10^2)} = 0,10$	—
77	16 327,04	11 950,27	—	—			
76	16 322,24	11 945,75	—	—			
75	16 313,67	11 935,42	—	—			
74	16 321,15	11 925,90	—	—			
73	16 337,03	11 905,05	—	—			
72	16 352,89	11 918,14	—	—			
38	16 343,69	11 931,11	—	—			
47	16 335,97	11 939,90	—	—			
н50У	—	—	376 201,06	1 206 427,06			
н63У	—	—	376 198,67	1 206 421,60			
н64У	—	—	376 196,07	1 206 409,41			

1	2	3	4	5	6	7	8
н65У	—	—	376 204,84	1 206 396,99	Метод спутниковых геодезических измерений (определений)	$\sqrt{(m0^2 + m1^2)} = \sqrt{(0,00^2 + 0,10^2)} = 0,10$	—
н66У	—	—	376 210,46	1 206 388,69			
н67У	—	—	376 217,56	1 206 378,65			
н68У	—	—	376 239,58	1 206 394,22			
н53У	—	—	376 228,83	1 206 408,94			
н52У	—	—	376 223,54	1 206 405,06			
н51У	—	—	376 216,27	1 206 408,98			
46	16 331,80	11 944,76	—	—	Аналитический метод		

2. Сведения о частях границ уточняемого земельного участка с кадастровым номером _____ **13:24:0106033:4** _____ :

Обозначение части границ		Горизонтальное проложение (S), м	Описание прохождения части границ	Сведения о согласовании местоположения границ (согласовано/спорное)
от т.	до т.			
1	2	3	4	5
н50У	н63У	5,96	—	согласовано
н63У	н64У	12,46		
н64У	н65У	15,20		
н65У	н66У	10,02		
н66У	н67У	12,30		
н67У	н68У	26,97		
н68У	н53У	18,23		
н53У	н52У	6,56		
н52У	н51У	8,26		
н51У	н50У	23,63		

3. Сведения о характеристиках уточняемого земельного участка с кадастровым номером _____ **13:24:0106033:4** _____ :

№ п/п	Наименование характеристики	Значение характеристики
1	2	3

1	2	3
1.	Адрес земельного участка	—
1.1.	Сведения о местоположении земельного участка (при отсутствии адреса) в структурированном в соответствии с федеральной информационной адресной системой виде	Российская Федерация, Республика Мордовия, Ковылкинский р-н, Ковылкино г, Заречная ул, 2 А
1.2.	Дополнительные сведения о местоположении земельного участка	—
2.	Площадь земельного участка ± величина погрешности определения (вычисления) площади ($P \pm \Delta P$), м ²	904 ± 11,00
3.	Формула, примененная для вычисления предельной погрешности определения площади земельного участка, с подставленными значениями и итоговые (вычисленные) значения	$3,5 * M_t * \sqrt{P} = 3,5 * 0,1 * \sqrt{904} = 11$
4.	Площадь земельного участка согласно сведениям Единого государственного реестра недвижимости (Ркад), м ²	822,00
5.	Оценка расхождения Р и Ркад ($P - P_{кад}$), м ²	82
6.	Предельный минимальный и максимальный размеры земельного участка (Рмин и Рмакс), м ²	Рмин = — Рмакс = —
7.	Кадастровый или иной государственный учетный номер (инвентарный) здания, сооружения, объекта незавершенного строительства, расположенного на земельном участке	—
8.	Вид (виды) разрешенного использования	Для размещения дома индивидуальной жилой застройки
8.1.	Дополнительные сведения об использовании земельного участка	—
9.	Сведения о земельных участках (землях общего пользования, территории общего пользования), посредством которых обеспечивается доступ	—
10.	Иные сведения	—
4. Пояснения к сведениям об уточняемом земельном участке с кадастровым номером		13:24:0106033:4 :
1.	—	—

1. Сведения о характерных точках границ уточняемого земельного участка с кадастровым номером _____ 13:24:0106033:6 _____ :
 Система координат _____ МСК-13, зона 1 _____ Зона № _____ 1 _____

Обозначение характерных точек границ	Координаты, м				Метод определения координат	Формулы, примененные для расчета средней квадратической погрешности определения координат характерных точек границ (Mt), с подставленными в такие формулы значениями и итоговые (вычисленные) значения Mt, м	Описание закрепления точки
	содержатся в Едином государственном реестре недвижимости		определены в результате выполнения комплексных кадастровых работ				
	X	Y	X	Y			
1	2	3	4	5	6	7	8
86	16 381,45	11 933,88	—	—	Аналитический метод	$\sqrt{(m0^2 + m1^2)} = \sqrt{(0,00^2 + 0,10^2)} = 0,10$	—
87	16 397,31	11 944,99	—	—			
88	16 378,79	11 979,49	—	—			
89	16 373,47	11 988,17	—	—			
90	16 364,09	12 001,82	—	—			
91	16 362,12	12 004,60	—	—			
92	16 358,30	12 001,24	—	—			
93	16 349,04	11 992,68	—	—			
94	16 348,58	11 993,37	—	—			
95	16 346,50	11 991,87	—	—			
96	16 347,54	11 989,79	—	—			
97	16 345,11	11 987,36	—	—			

1	2	3	4	5	6	7	8
98	16 352,98	11 976,24	—	—	Аналитический метод	$\sqrt{(m_0^2 + m_1^2)} = \sqrt{(0,00^2 + 0,10^2)} = 0,10$	—
99	16 356,80	11 970,34	—	—			
100	16 358,42	11 967,91	—	—			
101	16 360,27	11 965,13	—	—			
102	16 367,10	11 954,60	—	—			
н69У	—	—	376 243,79	1 206 476,50			
н70У	—	—	376 238,27	1 206 472,27	Метод спутниковых геодезических измерений (определений)		
н71У	—	—	376 226,84	1 206 462,95			
н72У	—	—	376 224,64	1 206 459,16			
н73У	—	—	376 230,92	1 206 453,35			
н74У	—	—	376 235,93	1 206 447,04			
н75У	—	—	376 247,10	1 206 431,06			
н76У	—	—	376 252,82	1 206 422,29			
н77У	—	—	376 256,43	1 206 416,38			
н78У	—	—	376 276,23	1 206 424,57			
н79У	—	—	376 269,25	1 206 436,05			
н80У	—	—	376 260,96	1 206 451,10			

1	2	3	4	5	6	7	8
н81У	—	—	376 255,14	1 206 460,07	Аналитический метод	$\sqrt{(m0^2 + m1^2)} = \sqrt{(0,00^2 + 0,10^2)} = 0,10$	—
86	16 381,45	11 933,88	—	—			

2. Сведения о частях границ уточняемого земельного участка с кадастровым номером 13:24:0106033:6 :

Обозначение части границ		Горизонтальное проложение (S), м	Описание прохождения части границ	Сведения о согласовании местоположения границ (согласовано/спорное)
от т.	до т.			
1	2	3	4	5
н69У	н70У	6,95	—	согласовано
н70У	н71У	14,75		
н71У	н72У	4,38		
н72У	н73У	8,56		
н73У	н74У	8,06		
н74У	н75У	19,50		
н75У	н76У	10,47		
н76У	н77У	6,93		
н77У	н78У	21,43		
н78У	н79У	13,44		
н79У	н80У	17,18		
н80У	н81У	10,69		
н81У	н69У	19,97		

3. Сведения о характеристиках уточняемого земельного участка с кадастровым номером 13:24:0106033:6 :

№ п/п	Наименование характеристики	Значение характеристики
1	2	3
1.	Адрес земельного участка	—
1.1.	Сведения о местоположении земельного участка (при отсутствии адреса) в структурированном в соответствии с федеральной информационной адресной системой виде	Российская Федерация, Республика Мордовия, Ковылкинский р-н, Ковылкино г, Заречная ул, 8
1.2.	Дополнительные сведения о местоположении земельного участка	—
2.	Площадь земельного участка ± величина погрешности определения (вычисления) площади ($P \pm \Delta P$), м ²	1 320 ± 13,00

1	2	3
3.	Формула, примененная для вычисления предельной погрешности определения площади земельного участка, с подставленными значениями и итоговые (вычисленные) значения	$3,5 * Mt * \sqrt{P} = 3,5 * 0,1 * \sqrt{1320} = 13$
4.	Площадь земельного участка согласно сведениям Единого государственного реестра недвижимости (Ркад), м ²	1 200,00
5.	Оценка расхождения Р и Ркад (Р - Ркад), м ²	120
6.	Предельный минимальный и максимальный размеры земельного участка (Рмин и Рмакс), м ²	Рмин = — Рмакс = —
7.	Кадастровый или иной государственный учетный номер (инвентарный) здания, сооружения, объекта незавершенного строительства, расположенного на земельном участке	—
8.	Вид (виды) разрешенного использования	Для индивидуального жилищного строительства
8.1.	Дополнительные сведения об использовании земельного участка	—
9.	Сведения о земельных участках (землях общего пользования, территории общего пользования), посредством которых обеспечивается доступ	—
10.	Иные сведения	—

4. Пояснения к сведениям об уточняемом земельном участке с кадастровым номером 13:24:0106033:6 :

1.	—
----	---

1. Сведения о характерных точках границ уточняемого земельного участка с кадастровым номером 13:24:0106033:8 :

Система координат МСК-13, зона 1 Зона № 1

Обозначение характерных точек границ	Координаты, м				Метод определения координат	Формулы, примененные для расчета средней квадратической погрешности определения координат характерных точек границ (Mt), с подставленными в такие формулы значениями и итоговые (вычисленные) значения Mt, м	Описание закрепления точки
	содержатся в Едином государственном реестре недвижимости		определены в результате выполнения комплексных кадастровых работ				
	X	Y	X	Y			
1	2	3	4	5	6	7	8
103	376 296,34	1 206 431,25	—	—	Аналитический метод	$\sqrt{(m0^2 + m1^2)} = \sqrt{(0,00^2 + 0,10^2)} = 0,10$	—

1	2	3	4	5	6	7	8		
104	376 273,68	1 206 468,50	—	—	Аналитический метод	$\sqrt{(m_0^2 + m_1^2)} = \sqrt{(0,00^2 + 0,10^2)} = 0,10$	—		
105	376 271,71	1 206 471,75	—	—					
106	376 270,90	1 206 473,25	—	—					
107	376 275,15	1 206 476,00	—	—					
108	376 268,34	1 206 485,62	—	—					
109	376 251,62	1 206 473,87	—	—					
110	376 255,90	1 206 467,37	—	—					
111	376 257,84	1 206 464,62	—	—					
112	376 258,50	1 206 464,87	—	—					
113	376 263,43	1 206 456,12	—	—					
114	376 281,21	1 206 421,12	—	—					
н69У	—	—	376 243,79	1 206 476,50				Метод спутниковых геодезических измерений (определений)	
н81У	—	—	376 255,14	1 206 460,07					
н80У	—	—	376 260,96	1 206 451,10					
н79У	—	—	376 269,25	1 206 436,05					
н78У	—	—	376 276,23	1 206 424,57					
н82У	—	—	376 291,27	1 206 434,80					

1	2	3	4	5	6	7	8
н83У	—	—	376 279,20	1 206 453,55	Метод спутниковых геодезических измерений (определений)	$\sqrt{(m0^2 + m1^2)} = \sqrt{(0,00^2 + 0,10^2)} = 0,10$	—
н84У	—	—	376 272,78	1 206 463,90			
н85У	—	—	376 270,13	1 206 468,06			
н86У	—	—	376 273,44	1 206 470,47			
н87У	—	—	376 261,19	1 206 488,13			
103	376 296,34	1 206 431,25	—	—	Аналитический метод		

2. Сведения о частях границ уточняемого земельного участка с кадастровым номером _____ **13:24:0106033:8** _____ :

Обозначение части границ		Горизонтальное проложение (S), м	Описание прохождения части границ	Сведения о согласовании местоположения границ (согласовано/спорное)
от т.	до т.			
1	2	3	4	5
н69У	н81У	19,97	—	согласовано
н81У	н80У	10,69		
н80У	н79У	17,18		
н79У	н78У	13,44		
н78У	н82У	18,19		
н82У	н83У	22,30		
н83У	н84У	12,18		
н84У	н85У	4,93		
н85У	н86У	4,09		
н86У	н87У	21,49		
н87У	н69У	20,93		

3. Сведения о характеристиках уточняемого земельного участка с кадастровым номером _____ **13:24:0106033:8** _____ :

№ п/п	Наименование характеристики	Значение характеристики
1	2	3

1	2	3
1.	Адрес земельного участка	—
1.1.	Сведения о местоположении земельного участка (при отсутствии адреса) в структурированном в соответствии с федеральной информационной адресной системой виде	Российская Федерация, Республика Мордовия, Ковылкинский р-н, Ковылкино г, Заречная ул, 10
1.2.	Дополнительные сведения о местоположении земельного участка	—
2.	Площадь земельного участка ± величина погрешности определения (вычисления) площади ($P \pm \Delta P$), м ²	1 142 ± 12,00
3.	Формула, примененная для вычисления предельной погрешности определения площади земельного участка, с подставленными значениями и итоговые (вычисленные) значения	$3,5 * M_t * \sqrt{P} = 3,5 * 0,1 * \sqrt{1142} = 12$
4.	Площадь земельного участка согласно сведениям Единого государственного реестра недвижимости (Ркад), м ²	1 039,00
5.	Оценка расхождения P и Ркад (P - Ркад), м ²	103
6.	Предельный минимальный и максимальный размеры земельного участка (Рмин и Рмакс), м ²	Рмин = — Рмакс = —
7.	Кадастровый или иной государственный учетный номер (инвентарный) здания, сооружения, объекта незавершенного строительства, расположенного на земельном участке	—
8.	Вид (виды) разрешенного использования	Для индивидуального жилищного строительства
8.1.	Дополнительные сведения об использовании земельного участка	—
9.	Сведения о земельных участках (землях общего пользования, территории общего пользования), посредством которых обеспечивается доступ	—
10.	Иные сведения	—
4. Пояснения к сведениям об уточняемом земельном участке с кадастровым номером		13:24:0106033:8
1.	—	—

Описание местоположения здания, сооружения, объекта незавершенного строительства на земельном участке

1. Сведения о характерных точках контура объекта недвижимости с кадастровым номером 13:24:0106033:26 :

Система координат МСК-13, зона 1 Зона № 1

Обозначение характерных точек границ	Содержатся в Едином государственном реестре недвижимости			Определены в ходе выполнения комплексных кадастровых работ			Метод определения координат	Формулы, примененные для расчета средней квадратической погрешности определения координат характерных точек (Mt), м, с подставленными в такие формулы значениями и итоговые (вычисленные) значения Mt, м
	координаты, м		Радиус, м	координаты, м		Радиус, м		
	X	Y	R	X	Y	R		
1	2	3	4	5	6	7	8	9
н1О	—	—	—	376 361,08	1 206 544,53	—	Метод спутниковых геодезических измерений (определений)	$\sqrt{(m0^2 + m1^2)} = \sqrt{(0,00^2 + 0,10^2)}$ $= 0,10$
н2О	—	—	—	376 367,80	1 206 533,63	—		
н3О	—	—	—	376 372,90	1 206 536,78	—		
н4О	—	—	—	376 366,19	1 206 547,68	—		
н1О	—	—	—	376 361,08	1 206 544,53	—		

2. Сведения о характеристиках объекта недвижимости с кадастровым номером 13:24:0106033:26 :

№ п/п	Наименование характеристики	Значение характеристики
1	2	3
1.	Вид объекта недвижимости	Здание
2.	Ранее присвоенный государственный учетный номер (инвентарный) здания, сооружения, объекта незавершенного строительства	—
3.	Кадастровый номер земельного участка (земельных участков), в границах которого (которых) расположены здание, сооружение, объект незавершенного строительства	13:24:0106033:14
4.	Уникальный учетный номер кадастрового квартала, в границах которого расположены здание, сооружение, объект незавершенного строительства	13:24:0106033

1	2	3
5.	Адрес здания, сооружения, объекта незавершенного строительства	—
5.1.	Сведения о местоположении здания, сооружения, объекта незавершенного строительства (при отсутствии адреса) в структурированном в соответствии с федеральной информационной адресной системой виде	Российская Федерация, Республика Мордовия, Ковылкино г, Заречная ул, д 22
5.3.	Дополнительные сведения о местоположении	—
6.	Иные сведения	—

3. Пояснения к сведениям об объекте недвижимости с кадастровым номером 13:24:0106033:26 :

1.	—
----	---

1. Сведения о характерных точках контура объекта недвижимости с кадастровым номером 13:24:0106033:27 :

Система координат	<u>МСК-13, зона 1</u>	Зона №	<u>1</u>
-------------------	-----------------------	--------	----------

Обозначение характерных точек границ	Содержатся в Едином государственном реестре недвижимости			Определены в ходе выполнения комплексных кадастровых работ			Метод определения координат	Формулы, примененные для расчета средней квадратической погрешности определения координат характерных точек (Mt), м, с подставленными в такие формулы значениями и итоговые (вычисленные) значения Mt, м
	координаты, м		Радиус, м	координаты, м		Радиус, м		
	X	Y	R	X	Y	R		
1	2	3	4	5	6	7	8	9
н1О	—	—	—	376 333,48	1 206 524,60	—	Метод спутниковых геодезических измерений (определений)	$\sqrt{(m0^2 + m1^2)} = \sqrt{(0,00^2 + 0,10^2)} = 0,10$
н2О	—	—	—	376 339,05	1 206 516,65	—		
н3О	—	—	—	376 337,57	1 206 515,62	—		
н4О	—	—	—	376 339,18	1 206 513,33	—		
н5О	—	—	—	376 344,50	1 206 517,06	—		
н6О	—	—	—	376 337,33	1 206 527,29	—		
н1О	—	—	—	376 333,48	1 206 524,60	—		

2. Сведения о характеристиках объекта недвижимости с кадастровым номером 13:24:0106033:27 :

№ п/п	Наименование характеристики	Значение характеристики
1	2	3
1.	Вид объекта недвижимости	Здание
2.	Ранее присвоенный государственный учетный номер (инвентарный) здания, сооружения, объекта незавершенного строительства	—
3.	Кадастровый номер земельного участка (земельных участков), в границах которого (которых) расположены здание, сооружение, объект незавершенного строительства	13:24:0106033:12
4.	Уникальный учетный номер кадастрового квартала, в границах которого расположены здание, сооружение, объект незавершенного строительства	13:24:0106033
5.	Адрес здания, сооружения, объекта незавершенного строительства	—
5.1.	Сведения о местоположении здания, сооружения, объекта незавершенного строительства (при отсутствии адреса) в структурированном в соответствии с федеральной информационной адресной системой виде	Российская Федерация, Республика Мордовия, Ковылкино г, Заречная ул, д 18
5.3.	Дополнительные сведения о местоположении	—
6.	Иные сведения	—

3. Пояснения к сведениям об объекте недвижимости с кадастровым номером 13:24:0106033:27 :

1.	—
----	---

1. Сведения о характерных точках контура объекта недвижимости с кадастровым номером 13:24:0106033:28 :

Система координат		МСК-13, зона 1					Зона №		1	
Обозначение характерных точек границ	Содержатся в Едином государственном реестре недвижимости			Определены в ходе выполнения комплексных кадастровых работ			Метод определения координат	Формулы, примененные для расчета средней квадратической погрешности определения координат характерных точек (Mt), м, с подставленными в такие формулы значениями и итоговые (вычисленные) значения Mt, м		
	координаты, м		Радиус, м	координаты, м		Радиус, м				
	X	Y	R	X	Y	R				
1	2	3	4	5	6	7	8	9		
н10	—	—	—	376 346,32	1 206 534,27	—	Метод спутниковых геодезических измерений (определений)	$\sqrt{(m0^2 + m1^2)} = \sqrt{(0,00^2 + 0,10^2)} = 0,10$		

1	2	3	4	5	6	7	8	9
н20	—	—	—	376 352,59	1 206 524,75	—	Метод спутниковых геодезических измерений (определений)	$\sqrt{(m0^2 + m1^2)} = \sqrt{(0,00^2 + 0,10^2)}$ $= 0,10$
н30	—	—	—	376 359,82	1 206 529,51	—		
н40	—	—	—	376 358,72	1 206 531,18	—		
н50	—	—	—	376 357,21	1 206 530,19	—		
н60	—	—	—	376 354,24	1 206 534,69	—		
н70	—	—	—	376 352,28	1 206 533,40	—		
н80	—	—	—	376 350,08	1 206 536,74	—		
н10	—	—	—	376 346,32	1 206 534,27	—		

2. Сведения о характеристиках объекта недвижимости с кадастровым номером 13:24:0106033:28 :

№ п/п	Наименование характеристики	Значение характеристики
1	2	3
1.	Вид объекта недвижимости	Здание
2.	Ранее присвоенный государственный учетный номер (инвентарный) здания, сооружения, объекта незавершенного строительства	—
3.	Кадастровый номер земельного участка (земельных участков), в границах которого (которых) расположены здание, сооружение, объект незавершенного строительства	13:24:0106033:13
4.	Уникальный учетный номер кадастрового квартала, в границах которого расположены здание, сооружение, объект незавершенного строительства	13:24:0106033

1	2	3
5.	Адрес здания, сооружения, объекта незавершенного строительства	—
5.1.	Сведения о местоположении здания, сооружения, объекта незавершенного строительства (при отсутствии адреса) в структурированном в соответствии с федеральной информационной адресной системой виде	Российская Федерация, Республика Мордовия, Ковылкино г, Заречная ул, д 20
5.3.	Дополнительные сведения о местоположении	—
6.	Иные сведения	—

3. Пояснения к сведениям об объекте недвижимости с кадастровым номером 13:24:0106033:28 :

1.	—
----	---

1. Сведения о характерных точках контура объекта недвижимости с кадастровым номером 13:24:0106033:29 :

Система координат	<u>МСК-13, зона 1</u>	Зона №	<u>1</u>
-------------------	-----------------------	--------	----------

Обозначение характерных точек границ	Содержатся в Едином государственном реестре недвижимости			Определены в ходе выполнения комплексных кадастровых работ			Метод определения координат	Формулы, примененные для расчета средней квадратической погрешности определения координат характерных точек (Mt), м, с подставленными в такие формулы значениями и итоговые (вычисленные) значения Mt, м
	координаты, м		Радиус, м	координаты, м		Радиус, м		
	X	Y	R	X	Y	R		
1	2	3	4	5	6	7	8	9
н1О	—	—	—	376 454,37	1 206 606,87	—	Метод спутниковых геодезических измерений (определений)	$\sqrt{(m0^2 + m1^2)} = \sqrt{(0,00^2 + 0,10^2)}$ $= 0,10$
н2О	—	—	—	376 456,55	1 206 603,81	—		
н3О	—	—	—	376 454,46	1 206 602,32	—		
н4О	—	—	—	376 458,11	1 206 597,19	—		
н5О	—	—	—	376 462,93	1 206 600,63	—		
н6О	—	—	—	376 464,94	1 206 597,82	—		
н7О	—	—	—	376 470,19	1 206 601,56	—		

1	2	3	4	5	6	7	8	9
н8О	—	—	—	376 467,71	1 206 605,04	—	Метод спутниковых геодезических измерений (определений)	$\sqrt{(m0^2 + m1^2)} = \sqrt{(0,00^2 + 0,10^2)} = 0,10$
н9О	—	—	376 466,24	1 206 603,99	—			
н10О	—	—	—	376 460,89	1 206 611,51	—		
н1О	—	—	—	376 454,37	1 206 606,87	—		

2. Сведения о характеристиках объекта недвижимости с кадастровым номером 13:24:0106033:29 :

№ п/п	Наименование характеристики	Значение характеристики
1	2	3
1.	Вид объекта недвижимости	Здание
2.	Ранее присвоенный государственный учетный номер (инвентарный) здания, сооружения, объекта незавершенного строительства	—
3.	Кадастровый номер земельного участка (земельных участков), в границах которого (которых) расположены здание, сооружение, объект незавершенного строительства	13:24:0106033:19
4.	Уникальный учетный номер кадастрового квартала, в границах которого расположены здание, сооружение, объект незавершенного строительства	13:24:0106033
5.	Адрес здания, сооружения, объекта незавершенного строительства	—
5.1.	Сведения о местоположении здания, сооружения, объекта незавершенного строительства (при отсутствии адреса) в структурированном в соответствии с федеральной информационной адресной системой виде	Российская Федерация, Республика Мордовия, Ковылкино г, Заречная ул, д 32
5.3.	Дополнительные сведения о местоположении	—
6.	Иные сведения	—

3. Пояснения к сведениям об объекте недвижимости с кадастровым номером 13:24:0106033:29 :

1.	—
----	---

1. Сведения о характерных точках контура объекта недвижимости с кадастровым номером 13:24:0106033:31 :

Система координат		МСК-13, зона 1					Зона № <u>1</u>	
Обозначение характерных точек границ	Содержатся в Едином государственном реестре недвижимости			Определены в ходе выполнения комплексных кадастровых работ			Метод определения координат	Формулы, примененные для расчета средней квадратической погрешности определения координат характерных точек (Mt), м, с подставленными в такие формулы значениями и итоговые (вычисленные) значения Mt, м
	координаты, м		Радиус, м	координаты, м		Радиус, м		
	X	Y	R	X	Y	R		
1	2	3	4	5	6	7	8	9
н10	—	—	—	376 275,36	1 206 485,04	—	Метод спутниковых геодезических измерений (определений)	$\sqrt{(m0^2 + m1^2)} = \sqrt{(0,00^2 + 0,10^2)}$ $= 0,10$
н20	—	—	—	376 280,82	1 206 476,07	—		
н30	—	—	—	376 287,40	1 206 480,08	—		
н40	—	—	—	376 286,36	1 206 481,79	—		
н50	—	—	—	376 289,86	1 206 483,92	—		
н60	—	—	—	376 287,33	1 206 488,06	—		
н70	—	—	—	376 288,65	1 206 488,87	—		
н80	—	—	—	376 286,75	1 206 491,99	—		
н10	—	—	—	376 275,36	1 206 485,04	—		

2. Сведения о характеристиках объекта недвижимости с кадастровым номером 13:24:0106033:31 :

№ п/п	Наименование характеристики	Значение характеристики
1	2	3
1.	Вид объекта недвижимости	Здание
2.	Ранее присвоенный государственный учетный номер (инвентарный) здания, сооружения, объекта незавершенного строительства	—

1	2	3
3.	Кадастровый номер земельного участка (земельных участков), в границах которого (которых) расположены здание, сооружение, объект незавершенного строительства	13:24:0106033:9
4.	Уникальный учетный номер кадастрового квартала, в границах которого расположены здание, сооружение, объект незавершенного строительства	13:24:0106033
5.	Адрес здания, сооружения, объекта незавершенного строительства	—
5.1.	Сведения о местоположении здания, сооружения, объекта незавершенного строительства (при отсутствии адреса) в структурированном в соответствии с федеральной информационной адресной системой виде	Российская Федерация, Республика Мордовия, Ковылкино г, Заречная ул, д 12
5.3.	Дополнительные сведения о местоположении	—
6.	Иные сведения	—

3. Пояснения к сведениям об объекте недвижимости с кадастровым номером 13:24:0106033:31 :

1.	—
----	---

1. Сведения о характерных точках контура объекта недвижимости с кадастровым номером 13:24:0106033:33 :

Система координат МСК-13, зона 1 Зона № 1

Обозначение характерных точек границ	Содержатся в Едином государственном реестре недвижимости			Определены в ходе выполнения комплексных кадастровых работ			Метод определения координат	Формулы, примененные для расчета средней квадратической погрешности определения координат характерных точек (Mt), м, с подставленными в такие формулы значениями и итоговые (вычисленные) значения Mt, м
	координаты, м		Радиус, м	координаты, м		Радиус, м		
	X	Y	R	X	Y	R		
1	2	3	4	5	6	7	8	9
н1О	—	—	—	376 239,64	1 206 461,81	—	Метод спутниковых геодезических измерений (определений)	$\sqrt{(m0^2 + m1^2)} = \sqrt{(0,00^2 + 0,10^2)} = 0,10$
н2О	—	—	—	376 245,69	1 206 453,47	—		
н3О	—	—	—	376 253,54	1 206 459,16	—		
н4О	—	—	—	376 252,40	1 206 460,77	—		

1	2	3	4	5	6	7	8	9
н50	—	—	—	376 253,69	1 206 461,72	—	Метод спутниковых геодезических измерений (определений)	$\sqrt{(m_0^2 + m_1^2)} = \sqrt{(0,00^2 + 0,10^2)}$ $= 0,10$
н60	—	—	—	376 251,81	1 206 464,30	—		
н70	—	—	—	376 250,51	1 206 463,36	—		
н80	—	—	—	376 247,50	1 206 467,50	—		
н10	—	—	—	376 239,64	1 206 461,81	—		

2. Сведения о характеристиках объекта недвижимости с кадастровым номером 13:24:0106033:33 :

№ п/п	Наименование характеристики	Значение характеристики
1	2	3
1.	Вид объекта недвижимости	Здание
2.	Ранее присвоенный государственный учетный номер (инвентарный) здания, сооружения, объекта незавершенного строительства	—
3.	Кадастровый номер земельного участка (земельных участков), в границах которого (которых) расположены здание, сооружение, объект незавершенного строительства	13:24:0106033:6
4.	Уникальный учетный номер кадастрового квартала, в границах которого расположены здание, сооружение, объект незавершенного строительства	13:24:0106033
5.	Адрес здания, сооружения, объекта незавершенного строительства	—
5.1.	Сведения о местоположении здания, сооружения, объекта незавершенного строительства (при отсутствии адреса) в структурированном в соответствии с федеральной информационной адресной системой виде	Российская Федерация, Республика Мордовия, Ковылкино г, Заречная ул, д 8
5.3.	Дополнительные сведения о местоположении	—
6.	Иные сведения	—

3. Пояснения к сведениям об объекте недвижимости с кадастровым номером 13:24:0106033:33 :

1.	—
----	---

1. Сведения о характерных точках контура объекта недвижимости с кадастровым номером 13:24:0106033:34 :

Система координат			МСК-13, зона 1				Зона № <u>1</u>	
Обозначение характерных точек границ	Содержатся в Едином государственном реестре недвижимости			Определены в ходе выполнения комплексных кадастровых работ			Метод определения координат	Формулы, примененные для расчета средней квадратической погрешности определения координат характерных точек (Mt), м, с подставленными в такие формулы значениями и итоговые (вычисленные) значения Mt, м
	координаты, м		Радиус, м	координаты, м		Радиус, м		
	X	Y	R	X	Y	R		
1	2	3	4	5	6	7	8	9
н1О	—	—	—	376 304,13	1 206 504,39	—	Метод спутниковых геодезических измерений (определений)	$\sqrt{(m0^2 + m1^2)} = \sqrt{(0,00^2 + 0,10^2)} = 0,10$
н2О	—	—	—	376 292,65	1 206 497,28	—		
н3О	—	—	—	376 296,81	1 206 490,57	—		
н4О	—	—	—	376 308,29	1 206 497,67	—		
н1О	—	—	—	376 304,13	1 206 504,39	—		
н1О	—	—	—	376 304,13	1 206 504,39	—		

2. Сведения о характеристиках объекта недвижимости с кадастровым номером 13:24:0106033:34 :

№ п/п	Наименование характеристики	Значение характеристики
1	2	3
1.	Вид объекта недвижимости	Здание
2.	Ранее присвоенный государственный учетный номер (инвентарный) здания, сооружения, объекта незавершенного строительства	—
3.	Кадастровый номер земельного участка (земельных участков), в границах которого (которых) расположены здание, сооружение, объект незавершенного строительства	13:24:0106033:10
4.	Уникальный учетный номер кадастрового квартала, в границах которого расположены здание, сооружение, объект незавершенного строительства	13:24:0106033

1	2	3
5.	Адрес здания, сооружения, объекта незавершенного строительства	—
5.1.	Сведения о местоположении здания, сооружения, объекта незавершенного строительства (при отсутствии адреса) в структурированном в соответствии с федеральной информационной адресной системой виде	Российская Федерация, Республика Мордовия, Ковылкино г, Заречная ул, д 14
5.3.	Дополнительные сведения о местоположении	—
6.	Иные сведения	—

3. Пояснения к сведениям об объекте недвижимости с кадастровым номером 13:24:0106033:34 :

1.	—
----	---

1. Сведения о характерных точках контура объекта недвижимости с кадастровым номером 13:24:0106033:35 :

Система координат МСК-13, зона 1 Зона № 1

Обозначение характерных точек границ	Содержатся в Едином государственном реестре недвижимости			Определены в ходе выполнения комплексных кадастровых работ			Метод определения координат	Формулы, примененные для расчета средней квадратической погрешности определения координат характерных точек (Mt), м, с подставленными в такие формулы значениями и итоговые (вычисленные) значения Mt, м
	координаты, м		Радиус, м	координаты, м		Радиус, м		
	X	Y	R	X	Y	R		
1	2	3	4	5	6	7	8	9
н1О	—	—	—	376 418,87	1 206 582,88	—	Метод спутниковых геодезических измерений (определений)	$\sqrt{(m0^2 + m1^2)} = \sqrt{(0,00^2 + 0,10^2)}$ $= 0,10$
н2О	—	—	—	376 421,73	1 206 578,66	—		
н3О	—	—	—	376 420,07	1 206 577,54	—		
н4О	—	—	—	376 422,15	1 206 574,47	—		
н5О	—	—	—	376 428,03	1 206 578,45	—		
н6О	—	—	—	376 423,09	1 206 585,74	—		
н1О	—	—	—	376 418,87	1 206 582,88	—		

2. Сведения о характеристиках объекта недвижимости с кадастровым номером 13:24:0106033:35 :

№ п/п	Наименование характеристики	Значение характеристики
1	2	3
1.	Вид объекта недвижимости	Здание
2.	Ранее присвоенный государственный учетный номер (инвентарный) здания, сооружения, объекта незавершенного строительства	—
3.	Кадастровый номер земельного участка (земельных участков), в границах которого (которых) расположены здание, сооружение, объект незавершенного строительства	13:24:0106033:17
4.	Уникальный учетный номер кадастрового квартала, в границах которого расположены здание, сооружение, объект незавершенного строительства	13:24:0106033
5.	Адрес здания, сооружения, объекта незавершенного строительства	—
5.1.	Сведения о местоположении здания, сооружения, объекта незавершенного строительства (при отсутствии адреса) в структурированном в соответствии с федеральной информационной адресной системой виде	Российская Федерация, Республика Мордовия, Ковылкино г, Заречная ул, д 28
5.3.	Дополнительные сведения о местоположении	—
6.	Иные сведения	—

3. Пояснения к сведениям об объекте недвижимости с кадастровым номером 13:24:0106033:35 :

1.	—
----	---

1. Сведения о характерных точках контура объекта недвижимости с кадастровым номером 13:24:0106033:37 :

Система координат		МСК-13, зона 1					Зона №		1	
Обозначение характерных точек границ	Содержатся в Едином государственном реестре недвижимости			Определены в ходе выполнения комплексных кадастровых работ			Метод определения координат	Формулы, примененные для расчета средней квадратической погрешности определения координат характерных точек (Mt), м, с подставленными в такие формулы значениями и итоговые (вычисленные) значения Mt, м		
	координаты, м		Радиус, м	координаты, м		Радиус, м				
	X	Y	R	X	Y	R				
1	2	3	4	5	6	7	8	9		
н10	—	—	—	376 379,12	1 206 557,86	—	Метод спутниковых геодезических измерений (определений)	$\sqrt{(m0^2 + m1^2)} = \sqrt{(0,00^2 + 0,10^2)} = 0,10$		

1	2	3	4	5	6	7	8	9
н2О	—	—	—	376 383,07	1 206 551,73	—	Метод спутниковых геодезических измерений (определений)	$\sqrt{(m_0^2 + m_1^2)} = \sqrt{(0,00^2 + 0,10^2)}$ $= 0,10$
н3О	—	—	—	376 387,02	1 206 554,28	—		
н4О	—	—	—	376 388,22	1 206 552,43	—		
н5О	—	—	—	376 392,67	1 206 555,30	—		
н6О	—	—	—	376 387,52	1 206 563,28	—		
н1О	—	—	—	376 379,12	1 206 557,86	—		

2. Сведения о характеристиках объекта недвижимости с кадастровым номером 13:24:0106033:37 :

№ п/п	Наименование характеристики	Значение характеристики
1	2	3
1.	Вид объекта недвижимости	Здание
2.	Ранее присвоенный государственный учетный номер (инвентарный) здания, сооружения, объекта незавершенного строительства	—
3.	Кадастровый номер земельного участка (земельных участков), в границах которого (которых) расположены здание, сооружение, объект незавершенного строительства	13:24:0106033:15
4.	Уникальный учетный номер кадастрового квартала, в границах которого расположены здание, сооружение, объект незавершенного строительства	13:24:0106033
5.	Адрес здания, сооружения, объекта незавершенного строительства	—
5.1.	Сведения о местоположении здания, сооружения, объекта незавершенного строительства (при отсутствии адреса) в структурированном в соответствии с федеральной информационной адресной системой виде	Российская Федерация, Республика Мордовия, Ковылкино г, Заречная ул, д 24
5.3.	Дополнительные сведения о местоположении	—
6.	Иные сведения	—

3. Пояснения к сведениям об объекте недвижимости с кадастровым номером 13:24:0106033:37 :

1.	—
----	---

1. Сведения о характерных точках контура объекта недвижимости с кадастровым номером 13:24:0106033:41 :

Система координат			МСК-13, зона 1				Зона № <u>1</u>	
Обозначение характерных точек границ	Содержатся в Едином государственном реестре недвижимости			Определены в ходе выполнения комплексных кадастровых работ			Метод определения координат	Формулы, примененные для расчета средней квадратической погрешности определения координат характерных точек (Mt), м, с подставленными в такие формулы значениями и итоговые (вычисленные) значения Mt, м
	координаты, м		Радиус, м	координаты, м		Радиус, м		
	X	Y	R	X	Y	R		
1	2	3	4	5	6	7	8	9
н1О	—	—	—	376 321,65	1 206 515,56	—	Метод спутниковых геодезических измерений (определений)	$\sqrt{(m0^2 + m1^2)} = \sqrt{(0,00^2 + 0,10^2)} = 0,10$
н2О	—	—	—	376 317,86	1 206 513,13	—		
н3О	—	—	—	376 321,13	1 206 507,94	—		
н4О	—	—	—	376 324,95	1 206 510,46	—		
н1О	—	—	—	376 321,65	1 206 515,56	—		
н1О	—	—	—	376 321,65	1 206 515,56	—		

2. Сведения о характеристиках объекта недвижимости с кадастровым номером 13:24:0106033:41 :

№ п/п	Наименование характеристики	Значение характеристики
1	2	3
1.	Вид объекта недвижимости	Здание
2.	Ранее присвоенный государственный учетный номер (инвентарный) здания, сооружения, объекта незавершенного строительства	—
3.	Кадастровый номер земельного участка (земельных участков), в границах которого (которых) расположены здание, сооружение, объект незавершенного строительства	13:24:0106033:11
4.	Уникальный учетный номер кадастрового квартала, в границах которого расположены здание, сооружение, объект незавершенного строительства	13:24:0106033

1	2	3
5.	Адрес здания, сооружения, объекта незавершенного строительства	—
5.1.	Сведения о местоположении здания, сооружения, объекта незавершенного строительства (при отсутствии адреса) в структурированном в соответствии с федеральной информационной адресной системой виде	Российская Федерация, Республика Мордовия, Ковылкинский р-н, Ковылкино г, Заречная ул, д 16
5.3.	Дополнительные сведения о местоположении	—
6.	Иные сведения	—
3. Пояснения к сведениям об объекте недвижимости с кадастровым номером <u>13:24:0106033:41</u> :		
1.	—	

**Сведения о зданиях, сооружениях, объектах незавершенного строительства,
необходимые для исправления реестровых ошибок в сведениях об описании их местоположения**

1. Сведения о характерных точках контура _____ здания _____
 _____ вид объекта недвижимости (здание, сооружение, объект незавершенного строительства)
 с кадастровым номером 13:24:0106033:42 _____ :

Система координат _____ МСК-13, зона 1 _____ Зона № 1 _____

Обозначение характерных точек границ	Содержатся в Едином государственном реестре недвижимости			Определены в ходе выполнения комплексных кадастровых работ			Метод определения координат	Формулы, примененные для расчета средней квадратической погрешности определения координат характерных точек (Mt), м, с подставленными в такие формулы значениями и итоговые (вычисленные) значения Mt, м
	координаты, м		Радиус, м	координаты, м		Радиус, м		
	X	Y	R	X	Y	R		
1	2	3	4	5	6	7	8	9
1/нн1О	376 225,49	1 206 426,67	—	376 222,89	1 206 429,15	—	Метод спутниковых геодезических измерений (определений)	$\sqrt{(m_0^2 + m_1^2)} = \sqrt{(0,00^2 + 0,10^2)} = 0,10$
2/нн2О	376 219,05	1 206 434,39	—	376 214,91	1 206 435,25	—		
3/нн3О	376 207,91	1 206 425,07	—	376 206,10	1 206 423,71	—		
4/нн4О	376 214,36	1 206 417,36	—	376 214,09	1 206 417,62	—		
1/нн1О	376 225,49	1 206 426,67	—	376 222,89	1 206 429,15	—		

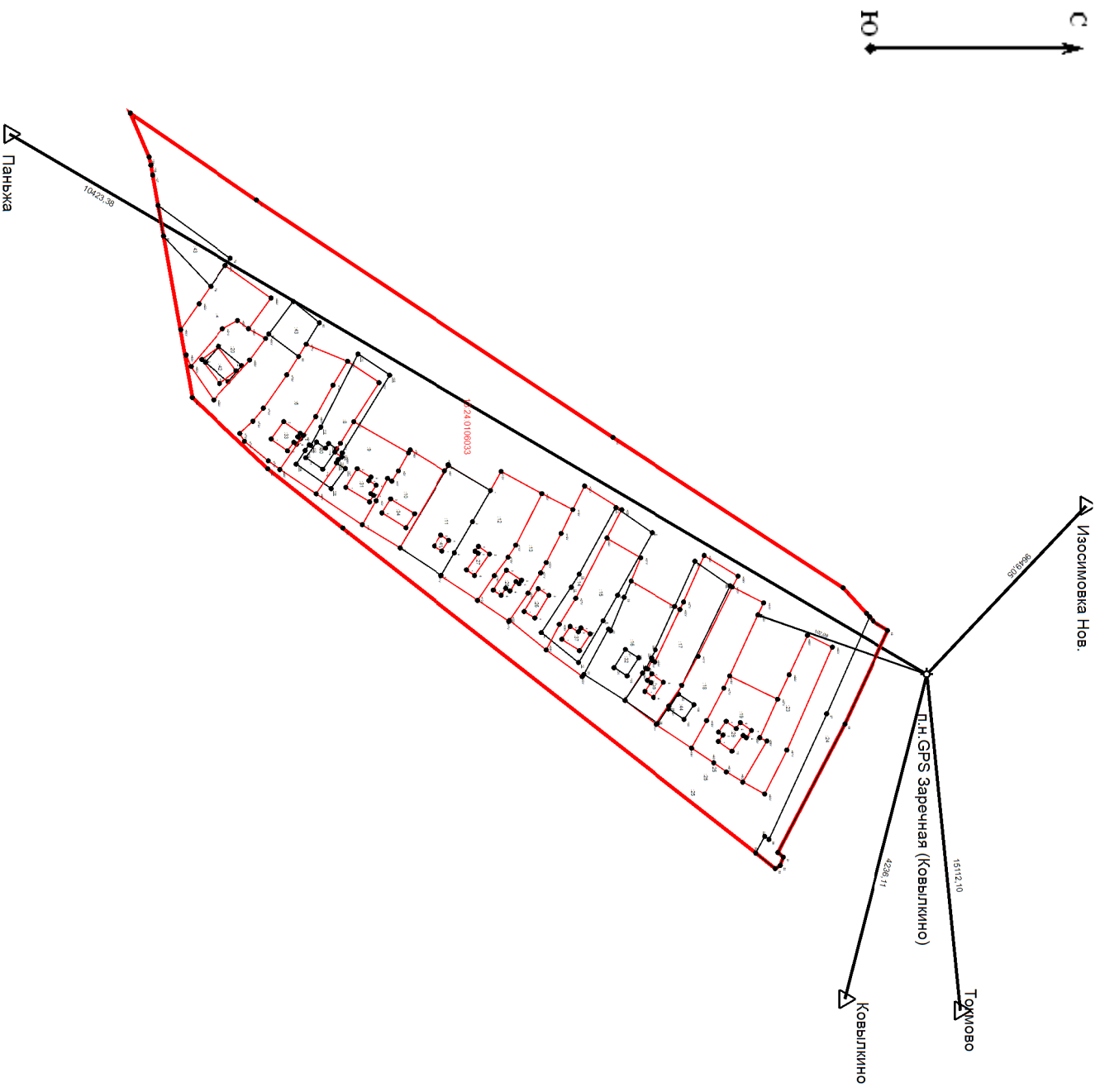
2. Иные сведения об объекте недвижимости с кадастровым номером _____ 13:24:0106033:42 _____ :

1. _____

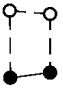





3. Пояснения к сведениям об объекте недвижимости с кадастровым номером _____ 13:24:0106033:42 _____ :

1. _____

Схема геодезических построений



Условные обозначения:

-  - Контур участка или здания, размеры которого могут быть переданы в масштабе разделов графической части
-  - Существующая часть границы, имеющаяся в ЕТРН сведения о которой достаточны для определения ее местоположения
-  - вновь образованная часть границы, сведения о которой достаточны для определения ее местоположения
-  - Характерная точка границы, сведения о которой позволяют однозначно определить ее положение на местности
-  - Опорный пункт с указанием расстояний до поворотных точек объекта и до пунктов геосети
-  - Обозначение пункта геосети



Масштаб 1:1 500

Условные обозначения:

- 7 - Характерная точка границы, сведения о которой позволяют однозначно определить ее положение на местности
- №6 - Образуемая точка, сведения о которой позволяют однозначно определить ее местоположение
- 1 - Обозначение точки, прекращающей существование
- - Существующая часть границы, имеющаяся в ЕПРН сведения о которой достаточны для определения ее местоположения
- - вновь образованная часть границы, сведения о которой достаточны для определения ее местоположения