

## КАРТА-ПЛАН ТЕРРИТОРИИ

### Пояснительная записка

#### 1. Сведения о территории выполнения комплексных кадастровых работ:

*Городское поселение Ковылкино Ковылкинского муниципального района Республики Мордовия (кадастровый квартал 13:24:0106004)*

(наименование субъекта Российской Федерации, муниципального образования, населенного пункта, уникальные учетные номера кадастровых кварталов, иные сведения, позволяющие определить местоположение территории, на которой выполняются комплексные кадастровые работы, например, наименование садоводческого или огороднического некоммерческого товарищества, гаражного кооператива, элемента планировочной структуры)

#### 2. Основания выполнения комплексных кадастровых работ:

Наименование, дата и номер документа, на основании которого выполняются комплексные кадастровые работы:

*Муниципальный контракт № 0809500000322001035\_111920, от 6 июня 2022 г., документ выдан Администрация Ковылкинского муниципального района Республики Мордовия*

3. Дата подготовки карты-плана территории: 10 августа 2022 г.

#### 4. Сведения о заказчике(ах) комплексных кадастровых работ:

В отношении юридического лица, органа местного самоуправления муниципального района, муниципального округа или городского округа либо уполномоченного исполнительного органа государственной власти субъекта Российской Федерации:

полное или сокращенное (в случае, если имеется) наименование: Администрация Ковылкинского муниципального района Республики Мордовия

основной государственный регистрационный номер: 1021300890885

идентификационный номер налогоплательщика: 1312089775

В отношении физического лица или представителя физических или юридических лиц:

фамилия, имя, отчество (последнее - при наличии): —

страховой номер индивидуального лицевого счета в системе обязательного пенсионного страхования Российской Федерации (СНИЛС): —

Наименование и реквизиты документа, подтверждающие полномочия представителя заказчика(ов) комплексных кадастровых работ:

—

Адрес электронной почты (для направления уведомления о результатах внесения сведений в Единый государственный реестр недвижимости):

—

#### 5. Сведения об исполнителе комплексных кадастровых работ:

Полное или сокращенное (в случае, если имеется) наименование и адрес юридического лица, с которым заключен государственный или муниципальный контракт либо договор подряда на выполнение комплексных кадастровых работ:

*ООО "ЭКЦ "ПБ", адрес: 420140, Татарстан Респ, Казань г, Юлиуса Фучика ул, 90А ДОМ, 901 ПОМЕЩЕНИЕ*

Фамилия, имя, отчество кадастрового инженера (последнее - при наличии): *Березинец Олеся Николаевна*  
и основной государственный регистрационный номер кадастрового инженера индивидуального предпринимателя (ОГРНИП): *-*

Страховой номер индивидуального лицевого счета в системе обязательного пенсионного страхования Российской Федерации (СНИЛС) кадастрового инженера: *183-176-113-66*

Уникальный реестровый номер кадастрового инженера в реестре саморегулируемой организации кадастровых инженеров и дата внесения сведений о физическом лице в такой реестр: *7516, 30 июня 2016 г.*

Полное или (в случае, если имеется) сокращенное наименование саморегулируемой организации кадастровых инженеров, членом которой является кадастровый инженер:  
*А СРО "Кадастровые инженеры"*

Контактный телефон: *+79786214484, +79787904098*

Почтовый адрес и адрес электронной почты, по которым осуществляется связь с кадастровым инженером:  
*299046, Севастополь г, Севастополь г, Победы пр-кт, д 25, 8 кв, lexa\_berezi@mail.ru*

**6. Перечень документов, использованных при подготовке карты-плана территории:**

№ п/п	Реквизиты документа				
	Вид	Дата	Номер	Наименование	Иные сведения
1	2	3	4	5	6
1	Кадастровый план территории, выдан: Филиал Федерального государственного бюджетного учреждения "Федеральная кадастровая палата Федеральной службы государственной регистрации, кадастра и картографии" по Республике Мордовия	16 мая 2022 г.	КУВИ-001/2022-73249926	Кадастровый план территории	-
2	Документы градостроительного зонирования (Правила землепользования и застройки), выдан: Совет депутатов городского поселения Ковылкино	4 декабря 2018 г.	4	Правила землепользования и застройки городского поселения Ковылкино Ковылкинского муниципального района Республики Мордовия	-

1	2	3	4	5	6
3	Материалы картографо-геодезического фонда, выдан: Федеральная служба государственной регистрации, кадастра и картографии (Росреестр)	28 июля 2022 г.	02-26/67-ДСП	О предоставлении документов ГФДЗ (сопроводительное письмо)	—
4	Материалы картографо-геодезического фонда, выдан: Федеральная служба государственной регистрации, кадастра и картографии (Росреестр)	29 июля 2022 г.	07-14/5843	О предоставлении документов ГФДЗ (сопроводительное письмо)	—
5	Материалы картографо-геодезического фонда, выдан: ФГУП "ВАГП" МРГЦ	25 декабря 2009 г.	б/н	План-схема (адресный план) г.Ковылкино масштаба 1:5000	—
6	Технический паспорт объекта индивидуального жилищного строительства, выдан: Филиал ФГУП "РОСТЕХИНВЕНТАРИЗАЦИЯ" по Республике Мордовия	16 января 2012 г.	б/н	Фотокопии технических паспортов на индивидуальные жилые дома	—
7	Копия страницы печатного издания, содержащей извещение о проведении собрания о согласовании местоположения границ земельного участка, включая первый лист, содержащего реквизиты такого печатного издания, выдан: "Голос Примокшанья"	10 июня 2022 г.	23 (13067)	Копия страницы печатного издания (газеты) о проведении ККР	—
8	Выписка из Реестра, содержащая относящиеся к информации ограниченного доступа сведения об объекте учета, выдан: ФГБУ "Центр геодезии, картографии и ИПД"	14 июля 2022 г.	170-16352/2022-В	Выписка о пунктах государственной геодезической сети	—

1	2	3	4	5	6
9	Выписка из Реестра, содержащая относящиеся к информации ограниченного доступа сведения об объекте учета, выдан: ФГБУ "Центр геодезии, картографии и ИПД"	15 июня 2022 г.	111/7891	Выписка о пунктах государственной геодезической сети	-

#### 7. Пояснения к карте-плану территории:

##### Основания выполнения комплексных кадастровых работ

Комплексные кадастровые работы были проведены на основании Муниципального контракта №0809500000322001035\_111920 на выполнение комплексных кадастровых работ на территории Ковылкинского муниципального района Республики Мордовия от 06.06.2022г.

Правила землепользования и застройки городского поселения Ковылкино Ковылкинского муниципального района Республики Мордовия утверждены Решением Совета депутатов Кочелаевского сельского поселения от 04.12.2018г №4, информация размещена на официальном сайте администрации <https://admkovilkino.ru>.

Согласно части 3 статьи 42.8 Закона №221-ФЗ в ходе выполнения ККР о отношении кадастрового квартала 13:24:0106004 при уточнении местоположения границ земельных участков (в том числе в целях исправления реестровой ошибки в описании местоположения границ земельного участка) их площадь не уменьшалась и не увеличивалась более чем на 10% задекларированной площади земельного участка.

Комплексные кадастровые работы были проведены в отношении объектов, расположенных на территории кадастрового квартала 13:24:0106004, из них:

- 14 земельных участков общей площадью 21143 кв.м, местоположение которых уточнено;
- 16 земельных участков общей площадью 25626 кв.м. в отношении которых исправилась реестровая ошибка;
- 30 объектов капитального строительства, местоположение которых уточнено.

##### Сведения о кадастровом инженерере

Сведения о кадастровом инженерере:

1. Березинец Олеся Николаевна;
2. СНИЛС 183-176-113-66;
3. Номер регистрации в государственном реестре лиц, осуществляющих кадастровую деятельность: 32487;
4. Контактный телефон: +79786214484
5. Почтовый адрес и адрес электронной почты, по которым осуществляется связь с кадастровым инженером: 299011, г.Севастополь, ул.Балаклавская, д.4 офис 1 или 299046, г.Севастополь, пр-кт Победы, д.25 кв.8; lexa\_berezi@mail.ru;
6. Сокращенное наименование юридического лица, работником которого является кадастровый инженер: Индивидуальный предприниматель (ОГРНИП 321920000005793);
7. Наименование саморегулируемой организации кадастровых инженеров, членом которой является кадастровый инженер: А СРО "Кадастровые инженеры", номер в государственном реестре саморегулируемых организаций кадастровых инженеров №002 от 08.07.2016г, реестровый номер 7516, дата включения кадастрового инженера в реестр членов Ассоциации СКИ 30.06.2016;
8. Номер и дата заключения договора на выполнение кадастровых работ: Договора субподряда на выполнение комплексных кадастровых работ №4 от «06» июня 2022г.

**Сведения об уточняемых земельных участках**

В ходе проведения комплексных кадастровых работ уточнены границы 14 земельных участков.

В случае отсутствия сведений о местоположении границ земельных участков в документах предусмотренных ч.10 ст. 22 Федерального закона от 13 июля 2015 года №218-ФЗ "О государственной регистрации недвижимости", содержащих сведения о местоположении границ земельных участков, местоположение границ уточняемых земельных участков определялось с учетом существования границ на местности пятнадцать и более лет, закрепленных с использованием объектов искусственного происхождения, позволяющих определить местоположение границ земельных участков.

Границы уточняемых земельных участков проходят по существующим на местности жестким контурам (каменные заборы, столбы ограждения, углы, стены и отмостка зданий и т.д.)

**Сведения об образуемых земельных участках**

Карта-планом территории не предполагается образование земельных участков.

**Сведения об уточняемых земельных участках, необходимые для исправления реестровых ошибок в сведениях о местоположении их границ**

В ходе проведения комплексных кадастровых работ исправлены границы 16 земельных участков. Координаты этих земельных участков, приведенные в ЕГРН, не соответствуют фактическому местоположению границ земельного участка на местности, или представлены в условной системе координат.

Границы земельных участков на местности проходят по ограждениям и меже, при этом границы земельного участка, сведения о котором содержатся в ЕГРН пересекают существующие жесткие контура, в т.ч. и границы смежных земельных участков, определенные методом спутниковых геодезических измерений при выполнении комплексных кадастровых работ. Таким образом, после уточнения местоположения границ данных земельных участков, их местоположение приводится в соответствие с фактическим, что позволяет, в том числе, устранить пересечения со смежными земельными участками.

Суть реестровых ошибок заключается в том, что фактическое местоположение земельных участков не соответствует данным сведений ЕГРН, что согласно письму Минэкономразвития России от 06.11.2018 N 32226-ВА/Д23 является причиной для уточнения (исправления) границ участков.

**Описание местоположения здания, сооружения, объекта незавершенного строительства на земельном участке**

В ходе выполнения комплексных кадастровых работ уточнено местоположение 30 объектов капитального строительства.

Не было установлено местоположение объектов капитального строительства:

- 1) К№13:24:0106004:104 по ул.Курчатова, 2а 1967 года постройки, так как объект был преобразован в жилой дом с К№13:24:0106004:74 1975 года постройки, поэтому и должен быть снят с кадастрового учета как дублирующий;
- 2) К№13:24:0106004:105 по ул.Курчатова, 32а 1962 года постройки, так как объект был преобразован или снесён с последующим строительством нового жилого дома с К№13:24:0106004:103 1998 года постройки, поэтому и должен быть снят с кадастрового учета;

**Сведения о пунктах геодезической сети и средствах измерений****1. Сведения о пунктах геодезической сети:**

№ п/п	Вид геодезической сети	Название пункта геодезической сети и тип знака	Система координат пункта геодезической сети	Координаты пункта, м		Дата обследования 28 июля 2022 г.		
						Сведения о состоянии		
				Х	У	наружного знака пункта	центра знака	марки центра пункта
1	2	3	4	5	6	7	8	9
1	ГГС	Ковылкино, пир.	МСК-13, зона 1	375 492,42	1 210 675,45	Утрачен	Сохранился	Сохранился
2	ГГС	Изосимовка Нов., пир.		383 219,35	1 199 597,32			
3	ГГС	Паньжа, пир.		367 545,94	1 201 331,12			
4	ГГС	Токмово, пир.		378 116,46	1 221 605,77			

<b>2. Сведения об использованных средствах измерений:</b>			
№ п/п	Наименование и обозначение типа средства измерений - прибора (инструмента, аппаратуры)	Заводской или серийный номер средства измерений	Реквизиты свидетельства о поверке прибора (инструмента, аппаратуры) и (или) срок действия поверки
1	2	3	4
1	Аппаратура геодезическая спутниковая PrinCe i30	3311907	Свидетельство о поверке № С-ВЮМ/28-03-2022/143324614 выдано 28.03.2022г ООО "ТЕСТИНТЕХ", действительно до 27.03.2023г
2	Аппаратура геодезическая спутникова PrinCe X91	918941	Свидетельство о поверке № С-ВЮМ/27-04-2022/152364216 от 27.04.2022 выдано ООО "ТЕСТИНТЕХ"

**Сведения об уточняемых земельных участках**

**1. Сведения о характерных точках границ уточняемого земельного участка с кадастровым номером** 13:24:0106004:27 :  
 Система координат МСК-13, зона 1 Зона № 1

Обозначение характерных точек границ	Координаты, м				Метод определения координат	Формулы, примененные для расчета средней квадратической погрешности определения координат характерных точек границ (Mt), с подставленными в такие формулы значениями и итоговые (вычисленные) значения Mt, м	Описание закрепления точки
	содержатся в Едином государственном реестре недвижимости		определены в результате выполнения комплексных кадастровых работ				
	X	Y	X	Y			
1	2	3	4	5	6	7	8
108	—	—	376 992,65	1 207 172,06	Аналитический метод	$\sqrt{(m0^2 + m1^2)} = \sqrt{(0,00^2 + 0,10^2)} = 0,10$	—
227	—	—	377 000,10	1 207 155,60			
н1У	—	—	377 049,85	1 207 174,27	Метод спутниковых геодезических измерений (определений)		
н2У	—	—	377 042,95	1 207 192,74			
109	—	—	377 018,90	1 207 182,29	Аналитический метод		
108	—	—	376 992,65	1 207 172,06			

**2. Сведения о частях границ уточняемого земельного участка с кадастровым номером** 13:24:0106004:27 :

Обозначение части границ		Горизонтальное проложение (S), м	Описание прохождения части границ	Сведения о согласовании местоположения границ (согласовано/спорное)
от т.	до т.			
1	2	3	4	5
108	227	18,07	—	согласовано
227	н1У	53,14		
н1У	н2У	19,72		
н2У	109	26,22		
109	108	28,17		

3. Сведения о характеристиках уточняемого земельного участка с кадастровым номером <u>13:24:0106004:27</u> :		
№ п/п	Наименование характеристики земельного участка	Значение характеристики
1	2	3
1.	Адрес земельного участка	—
1.1.	Сведения о местоположении земельного участка (при отсутствии адреса) в структурированном в соответствии с федеральной информационной адресной системой виде	Российская Федерация, Республика Мордовия, Ковылкинский р-н, Ковылкино г, Курчатова ул, д 44
1.2.	Дополнительные сведения о местоположении земельного участка	—
2.	Площадь земельного участка ± величина погрешности определения (вычисления) площади ( $P \pm \Delta P$ ), м <sup>2</sup>	1 001 ± 11,00
3.	Формула, примененная для вычисления предельной погрешности определения площади земельного участка, с подставленными значениями и итоговые (вычисленные) значения	$3,5 * M_t * \sqrt{P} = 3,5 * 0,1 * \sqrt{1001} = 11$
4.	Площадь земельного участка согласно сведениям Единого государственного реестра недвижимости (Ркад), м <sup>2</sup>	910,00
5.	Оценка расхождения P и Ркад ( $P - P_{кад}$ ), м <sup>2</sup>	91
6.	Предельный минимальный и максимальный размеры земельного участка (Рмин и Рмакс), м <sup>2</sup>	Рмин = — Рмакс = —
7.	Вид (виды) разрешенного использования	Для размещения дома индивидуальной жилой застройки
7.1.	Дополнительные сведения об использовании земельного участка	—
8.	Кадастровый или иной государственный учетный номер (инвентарный) здания, сооружения, объекта незавершенного строительства, расположенного на земельном участке	—
9.	Сведения о земельных участках (землях общего пользования, территории общего пользования), посредством которых обеспечивается доступ	—
10.	Иные сведения	—
4. Пояснения к сведениям об уточняемом земельном участке с кадастровым номером <u>13:24:0106004:27</u> :		
1.	—	—



1. Сведения о характерных точках границ уточняемого земельного участка с кадастровым номером _____					13:24:0106004:31 _____		Зона № _____ 1	
Система координат _____		МСК-13, зона 1						
Обозначение характерных точек границ	Координаты, м				Метод определения координат	Формулы, примененные для расчета средней квадратической погрешности определения координат характерных точек границ (Mt), с подставленными в такие формулы значениями и итоговые (вычисленные) значения Mt, м	Описание закрепления точки	
	содержатся в Едином государственном реестре недвижимости		определены в результате выполнения комплексных кадастровых работ					
	X	Y	X	Y				
1	2	3	4	5	6	7	8	
н20У	—	—	376 825,34	1 207 570,95	Метод спутниковых геодезических измерений (определений)	$\sqrt{(m0^2 + m1^2)} = \sqrt{(0,00^2 + 0,10^2)} = 0,10$	—	
н21У	—	—	376 833,75	1 207 576,78				
н22У	—	—	376 839,04	1 207 580,31				
н23У	—	—	376 848,54	1 207 587,02				
н24У	—	—	376 868,13	1 207 600,58				
н25У	—	—	376 879,39	1 207 608,85				
н26У	—	—	376 865,87	1 207 627,48				
н27У	—	—	376 860,10	1 207 623,40				
н28У	—	—	376 839,68	1 207 607,73				
н29У	—	—	376 811,95	1 207 588,40				
н20У	—	—	376 825,34	1 207 570,95				

**2. Сведения о частях границ уточняемого земельного участка с кадастровым номером** 13:24:0106004:31 :

Обозначение части границ		Горизонтальное проложение (S), м	Описание прохождения части границ	Сведения о согласовании местоположения границ (согласовано/спорное)
от т.	до т.			
1	2	3	4	5
н20У	н21У	10,23	—	согласовано
н21У	н22У	6,36		
н22У	н23У	11,63		
н23У	н24У	23,83		
н24У	н25У	13,97		
н25У	н26У	23,02		
н26У	н27У	7,07		
н27У	н28У	25,74		
н28У	н29У	33,80		
н29У	н20У	22,00		

**3. Сведения о характеристиках уточняемого земельного участка с кадастровым номером** 13:24:0106004:31 :

№ п/п	Наименование характеристики земельного участка	Значение характеристики
1	2	3
1.	Адрес земельного участка	—
1.1.	Сведения о местоположении земельного участка (при отсутствии адреса) в структурированном в соответствии с федеральной информационной адресной системой виде	Российская Федерация, Республика Мордовия, Ковылкинский р-н, Ковылкино г, Курчатова ул, 2
1.2.	Дополнительные сведения о местоположении земельного участка	—
2.	Площадь земельного участка ± величина погрешности определения (вычисления) площади ( $P \pm \Delta P$ ), м <sup>2</sup>	1 486 ± 13,00
3.	Формула, примененная для вычисления предельной погрешности определения площади земельного участка, с подставленными значениями и итоговые (вычисленные) значения	$3,5 * M_t * \sqrt{P} = 3,5 * 0,1 * \sqrt{1486} = 13$
4.	Площадь земельного участка согласно сведениям Единого государственного реестра недвижимости (Ркад), м <sup>2</sup>	1 435,00
5.	Оценка расхождения P и Ркад ( $P - P_{кад}$ ), м <sup>2</sup>	51
6.	Предельный минимальный и максимальный размеры земельного участка (P <sub>мин</sub> и P <sub>макс</sub> ), м <sup>2</sup>	P <sub>мин</sub> = — P <sub>макс</sub> = —
7.	Вид (виды) разрешенного использования	Для индивидуального жилищного строительства

1	2	3
7.1.	Дополнительные сведения об использовании земельного участка	—
8.	Кадастровый или иной государственный учетный номер (инвентарный) здания, сооружения, объекта незавершенного строительства, расположенного на земельном участке	—
9.	Сведения о земельных участках (землях общего пользования, территории общего пользования), посредством которых обеспечивается доступ	—
10.	Иные сведения	—

**4. Пояснения к сведениям об уточняемом земельном участке с кадастровым номером** 13:24:0106004:31 :

1.	—
----	---

**1. Сведения о характерных точках границ уточняемого земельного участка с кадастровым номером** 13:24:0106004:32 :  
Система координат МСК-13, зона 1 Зона № 1

Обозначение характерных точек границ	Координаты, м				Метод определения координат	Формулы, примененные для расчета средней квадратической погрешности определения координат характерных точек границ (Mt), с подставленными в такие формулы значениями и итоговые (вычисленные) значения Mt, м	Описание закрепления точки
	содержатся в Едином государственном реестре недвижимости		определены в результате выполнения комплексных кадастровых работ				
	X	Y	X	Y			
1	2	3	4	5	6	7	8
н30У	—	—	376 944,28	1 207 288,53	Метод спутниковых геодезических измерений (определений)	$\sqrt{(m0^2 + m1^2)} = \sqrt{(0,00^2 + 0,10^2)} = 0,10$	—
н31У	—	—	376 953,17	1 207 267,04			
н32У	—	—	376 970,72	1 207 273,41			
н33У	—	—	376 984,64	1 207 278,47			
н34У	—	—	377 035,90	1 207 299,15			
н35У	—	—	377 026,94	1 207 323,59			

1	2	3	4	5	6	7	8
н36У	—	—	376 998,00	1 207 311,57	Метод спутниковых геодезических измерений (определений)	$\sqrt{(m0^2 + m1^2)} = \sqrt{(0,00^2 + 0,10^2)} = 0,10$	—
н37У	—	—	376 974,15	1 207 301,54			
н38У	—	—	376 958,28	1 207 294,60			
н30У	—	—	376 944,28	1 207 288,53			

Вырез 1 из 1

322	—	—	376 955,99	1 207 269,12	Аналитический метод	$\sqrt{(m0^2 + m1^2)} = \sqrt{(0,00^2 + 0,10^2)} = 0,00$	—
323	—	—	376 955,90	1 207 269,30			
324	—	—	376 955,72	1 207 269,21			
325	—	—	376 955,81	1 207 269,03			
322	—	—	376 955,99	1 207 269,12			

2. Сведения о частях границ уточняемого земельного участка с кадастровым номером 13:24:0106004:32 :

Обозначение части границ		Горизонтальное проложение (S), м	Описание прохождения части границ	Сведения о согласовании местоположения границ (согласовано/спорное)
от т.	до т.			
1	2	3	4	5
н30У	н31У	23,26	—	согласовано
н31У	н32У	18,67		
н32У	н33У	14,81		
н33У	н34У	55,27		
н34У	н35У	26,03		
н35У	н36У	31,34		
н36У	н37У	25,87		
н37У	н38У	17,32		
н38У	н30У	15,26		

Вырез 1 из 1

322	323	0,20	—	согласовано
-----	-----	------	---	-------------

1	2	3	4	5
323	324	0,20	—	согласовано
324	325	0,20		
325	322	0,20		

**3. Сведения о характеристиках уточняемого земельного участка с кадастровым номером** 13:24:0106004:32 :

№ п/п	Наименование характеристики земельного участка	Значение характеристики
1	2	3
1.	Адрес земельного участка	—
1.1.	Сведения о местоположении земельного участка (при отсутствии адреса) в структурированном в соответствии с федеральной информационной адресной системой виде	Российская Федерация, Республика Мордовия, Ковылкинский р-н, Ковылкино г, Курчатова ул
1.2.	Дополнительные сведения о местоположении земельного участка	—
2.	Площадь земельного участка ± величина погрешности определения (вычисления) площади ( $P \pm \Delta P$ ), м <sup>2</sup>	2 247 ± 17,00
3.	Формула, примененная для вычисления предельной погрешности определения площади земельного участка, с подставленными значениями и итоговые (вычисленные) значения	$3,5 * M_t * \sqrt{P} = 3,5 * 0,1 * \sqrt{2247} = 17$
4.	Площадь земельного участка согласно сведениям Единого государственного реестра недвижимости (Ркад), м <sup>2</sup>	2 082,00
5.	Оценка расхождения Р и Ркад ( $P - P_{кад}$ ), м <sup>2</sup>	165
6.	Предельный минимальный и максимальный размеры земельного участка (Рмин и Рмакс), м <sup>2</sup>	Рмин = — Рмакс = —
7.	Вид (виды) разрешенного использования	Для индивидуального жилищного строительства
7.1.	Дополнительные сведения об использовании земельного участка	—
8.	Кадастровый или иной государственный учетный номер (инвентарный) здания, сооружения, объекта незавершенного строительства, расположенного на земельном участке	—
9.	Сведения о земельных участках (землях общего пользования, территории общего пользования), посредством которых обеспечивается доступ	—
10.	Иные сведения	—

**4. Пояснения к сведениям об уточняемом земельном участке с кадастровым номером** 13:24:0106004:32 :

1.	—
----	---

**1. Сведения о характерных точках границ уточняемого земельного участка с кадастровым номером** 13:24:0106004:34 :  
 Система координат МСК-13, зона 1 Зона № 1

Обозначение характерных точек границ	Координаты, м				Метод определения координат	Формулы, примененные для расчета средней квадратической погрешности определения координат характерных точек границ (Mt), с подставленными в такие формулы значениями и итоговые (вычисленные) значения Mt, м	Описание закрепления точки
	содержатся в Едином государственном реестре недвижимости		определены в результате выполнения комплексных кадастровых работ				
	X	Y	X	Y			
1	2	3	4	5	6	7	8
н39У	—	—	376 853,63	1 207 536,42	Метод спутниковых геодезических измерений (определений)	$\sqrt{(m0^2 + m1^2)} = \sqrt{(0,00^2 + 0,10^2)} = 0,10$	—
н40У	—	—	376 853,03	1 207 535,68			
н41У	—	—	376 861,55	1 207 524,28			
н42У	—	—	376 864,62	1 207 519,48			
н43У	—	—	376 876,63	1 207 527,38			
н44У	—	—	376 883,14	1 207 531,67			
н45У	—	—	376 886,50	1 207 533,97			
н46У	—	—	376 928,14	1 207 561,28			
н47У	—	—	376 930,24	1 207 562,66			
н48У	—	—	376 923,52	1 207 583,05			
н49У	—	—	376 921,41	1 207 583,51			
н50У	—	—	376 908,26	1 207 574,88			

1	2	3	4	5	6	7	8
н51У	—	—	376 879,65	1 207 555,19	Метод спутниковых геодезических измерений (определений)	$\sqrt{(m0^2 + m1^2)} = \sqrt{(0,00^2 + 0,10^2)} = 0,10$	—
н52У	—	—	376 868,36	1 207 547,44			
н53У	—	—	376 856,90	1 207 538,66			
н39У	—	—	376 853,63	1 207 536,42			

**2. Сведения о частях границ уточняемого земельного участка с кадастровым номером 13:24:0106004:34 :**

Обозначение части границ		Горизонтальное проложение (S), м	Описание прохождения части границ	Сведения о согласовании местоположения границ (согласовано/спорное)
от т.	до т.			
1	2	3	4	5
н39У	н40У	0,95	—	согласовано
н40У	н41У	14,23		
н41У	н42У	5,70		
н42У	н43У	14,38		
н43У	н44У	7,80		
н44У	н45У	4,07		
н45У	н46У	49,80		
н46У	н47У	2,51		
н47У	н48У	21,47		
н48У	н49У	2,16		
н49У	н50У	15,73		
н50У	н51У	34,73		
н51У	н52У	13,69		
н52У	н53У	14,44		
н53У	н39У	3,96		

**3. Сведения о характеристиках уточняемого земельного участка с кадастровым номером 13:24:0106004:34 :**

№ п/п	Наименование характеристики земельного участка	Значение характеристики
1	2	3
1		

1	2	3
1.	Адрес земельного участка	—
1.1.	Сведения о местоположении земельного участка (при отсутствии адреса) в структурированном в соответствии с федеральной информационной адресной системой виде	Российская Федерация, Республика Мордовия, Ковылкинский р-н, Ковылкино г, Курчатова ул, 10
1.2.	Дополнительные сведения о местоположении земельного участка	—
2.	Площадь земельного участка ± величина погрешности определения (вычисления) площади ( $P \pm \Delta P$ ), м <sup>2</sup>	1 765 ± 15,00
3.	Формула, примененная для вычисления предельной погрешности определения площади земельного участка, с подставленными значениями и итоговые (вычисленные) значения	$3,5 * M_t * \sqrt{P} = 3,5 * 0,1 * \sqrt{1765} = 15$
4.	Площадь земельного участка согласно сведениям Единого государственного реестра недвижимости (Ркад), м <sup>2</sup>	1 629,00
5.	Оценка расхождения P и Ркад (P - Ркад), м <sup>2</sup>	136
6.	Предельный минимальный и максимальный размеры земельного участка (Рмин и Рмакс), м <sup>2</sup>	Рмин = — Рмакс = —
7.	Вид (виды) разрешенного использования	Для индивидуального жилищного строительства
7.1.	Дополнительные сведения об использовании земельного участка	—
8.	Кадастровый или иной государственный учетный номер (инвентарный) здания, сооружения, объекта незавершенного строительства, расположенного на земельном участке	—
9.	Сведения о земельных участках (землях общего пользования, территории общего пользования), посредством которых обеспечивается доступ	—
10.	Иные сведения	—
<b>4. Пояснения к сведениям об уточняемом земельном участке с кадастровым номером</b>		<b>13:24:0106004:34</b> :
1.	—	—



**1. Сведения о характерных точках границ уточняемого земельного участка с кадастровым номером** 13:24:0106004:35 :  
 Система координат МСК-13, зона 1 Зона № 1

Обозначение характерных точек границ	Координаты, м				Метод определения координат	Формулы, примененные для расчета средней квадратической погрешности определения координат характерных точек границ (Mt), с подставленными в такие формулы значениями и итоговые (вычисленные) значения Mt, м	Описание закрепления точки
	содержатся в Едином государственном реестре недвижимости		определены в результате выполнения комплексных кадастровых работ				
	X	Y	X	Y			
1	2	3	4	5	6	7	8
н20У	—	—	376 825,34	1 207 570,95	Метод спутниковых геодезических измерений (определений)	$\sqrt{(m0^2 + m1^2)} = \sqrt{(0,00^2 + 0,10^2)} = 0,10$	—
н54У	—	—	376 830,69	1 207 563,38			
н55У	—	—	376 832,89	1 207 561,49			
н56У	—	—	376 834,07	1 207 562,04			
н57У	—	—	376 841,92	1 207 567,60			
н58У	—	—	376 850,44	1 207 572,69			
н59У	—	—	376 871,25	1 207 587,10			
н60У	—	—	376 886,88	1 207 597,02			
н25У	—	—	376 879,39	1 207 608,85			
н24У	—	—	376 868,13	1 207 600,58			
н23У	—	—	376 848,54	1 207 587,02			
н22У	—	—	376 839,04	1 207 580,31			

1	2	3	4	5	6	7	8
н21У	—	—	376 833,75	1 207 576,78	Метод спутниковых геодезических измерений (определений)	$\sqrt{(m0^2 + m1^2)} = \sqrt{(0,00^2 + 0,10^2)} = 0,10$	—
н20У	—	—	376 825,34	1 207 570,95			

**2. Сведения о частях границ уточняемого земельного участка с кадастровым номером** 13:24:0106004:35 :

Обозначение части границ		Горизонтальное проложение (S), м	Описание прохождения части границ	Сведения о согласовании местоположения границ (согласовано/спорное)
от т.	до т.			
1	2	3	4	5
н20У	н54У	9,27	—	согласовано
н54У	н55У	2,90		
н55У	н56У	1,30		
н56У	н57У	9,62		
н57У	н58У	9,92		
н58У	н59У	25,31		
н59У	н60У	18,51		
н60У	н25У	14,00		
н25У	н24У	13,97		
н24У	н23У	23,83		
н23У	н22У	11,63		
н22У	н21У	6,36		
н21У	н20У	10,23		

**3. Сведения о характеристиках уточняемого земельного участка с кадастровым номером** 13:24:0106004:35 :

№ п/п	Наименование характеристики земельного участка	Значение характеристики
1	2	3
1.	Адрес земельного участка	—
1.1.	Сведения о местоположении земельного участка (при отсутствии адреса) в структурированном в соответствии с федеральной информационной адресной системой виде	Российская Федерация, Республика Мордовия, Ковылкинский р-н, Ковылкино г, Курчатова ул, 4
1.2.	Дополнительные сведения о местоположении земельного участка	—
2.	Площадь земельного участка ± величина погрешности определения (вычисления) площади ( $P \pm \Delta P$ ), м <sup>2</sup>	842 ± 10,00

1	2	3
3.	Формула, примененная для вычисления предельной погрешности определения площади земельного участка, с подставленными значениями и итоговые (вычисленные) значения	$3,5 * Mt * \sqrt{P} = 3,5 * 0,1 * \sqrt{(842)} = 10$
4.	Площадь земельного участка согласно сведениям Единого государственного реестра недвижимости (Ркад), м <sup>2</sup>	766,00
5.	Оценка расхождения Р и Ркад (Р - Ркад), м <sup>2</sup>	76
6.	Предельный минимальный и максимальный размеры земельного участка (Рмин и Рмакс), м <sup>2</sup>	Рмин = — Рмакс = —
7.	Вид (виды) разрешенного использования	Для индивидуального жилищного строительства
7.1.	Дополнительные сведения об использовании земельного участка	—
8.	Кадастровый или иной государственный учетный номер (инвентарный) здания, сооружения, объекта незавершенного строительства, расположенного на земельном участке	—
9.	Сведения о земельных участках (землях общего пользования, территории общего пользования), посредством которых обеспечивается доступ	—
10.	Иные сведения	—

**4. Пояснения к сведениям об уточняемом земельном участке с кадастровым номером** 13:24:0106004:35 :

1. —

**1. Сведения о характерных точках границ уточняемого земельного участка с кадастровым номером** 13:24:0106004:44 :  
Система координат МСК-13, зона 1 Зона № 1

Обозначение характерных точек границ	Координаты, м				Метод определения координат	Формулы, примененные для расчета средней квадратической погрешности определения координат характерных точек границ (Mt), с подставленными в такие формулы значениями и итоговые (вычисленные) значения Mt, м	Описание закрепления точки
	содержатся в Едином государственном реестре недвижимости		определены в результате выполнения комплексных кадастровых работ				
	X	Y	X	Y			
1	2	3	4	5	6	7	8
н56У	—	—	376 834,07	1 207 562,04	Метод спутниковых геодезических измерений (определений)	$\sqrt{(m0^2 + m1^2)} = \sqrt{(0,00^2 + 0,10^2)} = 0,10$	—

1	2	3	4	5	6	7	8
н118У	—	—	376 839,70	1 207 554,88	Метод спутниковых геодезических измерений (определений)	$\sqrt{(m0^2 + m1^2)} = \sqrt{(0,00^2 + 0,10^2)} = 0,10$	—
н119У	—	—	376 842,11	1 207 556,48			
н92У	—	—	376 845,24	1 207 551,90			
н91У	—	—	376 853,04	1 207 556,88			
н90У	—	—	376 853,53	1 207 556,19			
н89У	—	—	376 863,44	1 207 563,14			
н88У	—	—	376 880,03	1 207 574,76			
н59У	—	—	376 871,25	1 207 587,10			
н58У	—	—	376 850,44	1 207 572,69			
н57У	—	—	376 841,92	1 207 567,60			
н56У	—	—	376 834,07	1 207 562,04			

**2. Сведения о частях границ уточняемого земельного участка с кадастровым номером** 13:24:0106004:44 :

Обозначение части границ		Горизонтальное проложение (S), м	Описание прохождения части границ	Сведения о согласовании местоположения границ (согласовано/спорное)
от т.	до т.			
1	2	3	4	5
н56У	н118У	9,11	—	согласовано
н118У	н119У	2,89		
н119У	н92У	5,55		
н92У	н91У	9,25		
н91У	н90У	0,85		
н90У	н89У	12,10		
н89У	н88У	20,25		
н88У	н59У	15,14		
н59У	н58У	25,31		

1	2	3	4	5
н58У	н57У	9,92	—	согласовано
н57У	н56У	9,62		

**3. Сведения о характеристиках уточняемого земельного участка с кадастровым номером** 13:24:0106004:44 :

№ п/п	Наименование характеристики земельного участка	Значение характеристики
1	2	3
1.	Адрес земельного участка	—
1.1.	Сведения о местоположении земельного участка (при отсутствии адреса) в структурированном в соответствии с федеральной информационной адресной системой виде	Российская Федерация, Республика Мордовия, Ковылкинский р-н, Ковылкино г, Курчатова ул, 6
1.2.	Дополнительные сведения о местоположении земельного участка	—
2.	Площадь земельного участка ± величина погрешности определения (вычисления) площади ( $P \pm \Delta P$ ), м <sup>2</sup>	660 ± 9,00
3.	Формула, примененная для вычисления предельной погрешности определения площади земельного участка, с подставленными значениями и итоговые (вычисленные) значения	$3,5 * M_t * \sqrt{P} = 3,5 * 0,1 * \sqrt{660} = 9$
4.	Площадь земельного участка согласно сведениям Единого государственного реестра недвижимости (Ркад), м <sup>2</sup>	600,00
5.	Оценка расхождения Р и Ркад ( $P - P_{кад}$ ), м <sup>2</sup>	60
6.	Предельный минимальный и максимальный размеры земельного участка (Рмин и Рмакс), м <sup>2</sup>	Рмин = — Рмакс = —
7.	Вид (виды) разрешенного использования	Для размещения дома индивидуальной жилой застройки
7.1.	Дополнительные сведения об использовании земельного участка	—
8.	Кадастровый или иной государственный учетный номер (инвентарный) здания, сооружения, объекта незавершенного строительства, расположенного на земельном участке	—
9.	Сведения о земельных участках (землях общего пользования, территории общего пользования), посредством которых обеспечивается доступ	—
10.	Иные сведения	—

**4. Пояснения к сведениям об уточняемом земельном участке с кадастровым номером** 13:24:0106004:44 :

1.	—
----	---

**1. Сведения о характерных точках границ уточняемого земельного участка с кадастровым номером** 13:24:0106004:45 :  
 Система координат МСК-13, зона 1 Зона № 1

Обозначение характерных точек границ	Координаты, м				Метод определения координат	Формулы, примененные для расчета средней квадратической погрешности определения координат характерных точек границ (Mt), с подставленными в такие формулы значениями и итоговые (вычисленные) значения Mt, м	Описание закрепления точки
	содержатся в Едином государственном реестре недвижимости		определены в результате выполнения комплексных кадастровых работ				
	X	Y	X	Y			
1	2	3	4	5	6	7	8
н42У	—	—	376 864,62	1 207 519,48	Метод спутниковых геодезических измерений (определений)		—
н120У	—	—	376 870,87	1 207 507,17			
н3	—	—	376 880,22	1 207 483,34			
86	—	—	376 944,97	1 207 516,08	Аналитический метод		Долговременный межевой знак
н121У	—	—	376 947,83	1 207 520,45	Метод спутниковых геодезических измерений (определений)	$\sqrt{(m0^2 + m1^2)} = \sqrt{(0,00^2 + 0,10^2)} = 0,10$	—
н46У	—	—	376 928,14	1 207 561,28			
н45У	—	—	376 886,50	1 207 533,97			
н44У	—	—	376 883,14	1 207 531,67			
н43У	—	—	376 876,63	1 207 527,38			
н42У	—	—	376 864,62	1 207 519,48			

**2. Сведения о частях границ уточняемого земельного участка с кадастровым номером** 13:24:0106004:45 :

Обозначение части границ		Горизонтальное проложение (S), м	Описание прохождения части границ	Сведения о согласовании местоположения границ (согласовано/спорное)
от т.	до т.			
1	2	3	4	5

1	2	3	4	5
н42У	н120У	13,81	—	согласовано
н120У	н3	25,60		
н3	86	72,56		
86	н121У	5,22		
н121У	н46У	45,33		
н46У	н45У	49,80		
н45У	н44У	4,07		
н44У	н43У	7,80		
н43У	н42У	14,38		

**3. Сведения о характеристиках уточняемого земельного участка с кадастровым номером** 13:24:0106004:45 :

№ п/п	Наименование характеристики земельного участка	Значение характеристики
1	2	3
1.	Адрес земельного участка	—
1.1.	Сведения о местоположении земельного участка (при отсутствии адреса) в структурированном в соответствии с федеральной информационной адресной системой виде	Российская Федерация, Республика Мордовия, Ковылкинский р-н, Ковылкино г, Курчатова ул, 12
1.2.	Дополнительные сведения о местоположении земельного участка	—
2.	Площадь земельного участка ± величина погрешности определения (вычисления) площади ( $P \pm \Delta P$ ), м <sup>2</sup>	3 299 ± 20,00
3.	Формула, примененная для вычисления предельной погрешности определения площади земельного участка, с подставленными значениями и итоговые (вычисленные) значения	$3,5 * M_t * \sqrt{P} = 3,5 * 0,1 * \sqrt{3299} = 20$
4.	Площадь земельного участка согласно сведениям Единого государственного реестра недвижимости (Ркад), м <sup>2</sup>	3 299,00
5.	Оценка расхождения P и Ркад (P - Ркад), м <sup>2</sup>	0
6.	Предельный минимальный и максимальный размеры земельного участка (Рмин и Рмакс), м <sup>2</sup>	Рмин = — Рмакс = —
7.	Вид (виды) разрешенного использования	Для индивидуального жилищного строительства
7.1.	Дополнительные сведения об использовании земельного участка	—
8.	Кадастровый или иной государственный учетный номер (инвентарный) здания, сооружения, объекта незавершенного строительства, расположенного на земельном участке	—

1	2	3
9.	Сведения о земельных участках (землях общего пользования, территории общего пользования), посредством которых обеспечивается доступ	—
10.	Иные сведения	—

**4. Пояснения к сведениям об уточняемом земельном участке с кадастровым номером** 13:24:0106004:45 :

1.	—
----	---

**1. Сведения о характерных точках границ уточняемого земельного участка с кадастровым номером** 13:24:0106004:46 :  
Система координат МСК-13, зона 1 Зона № 1

Обозначение характерных точек границ	Координаты, м				Метод определения координат	Формулы, примененные для расчета средней квадратической погрешности определения координат характерных точек границ (Mt), с подставленными в такие формулы значениями и итоговые (вычисленные) значения Mt, м	Описание закрепления точки
	содержатся в Едином государственном реестре недвижимости		определены в результате выполнения комплексных кадастровых работ				
	X	Y	X	Y			
1	2	3	4	5	6	7	8
н122У	—	—	376 872,10	1 207 449,48	Метод спутниковых геодезических измерений (определений)	$\sqrt{(m0^2 + m1^2)} = \sqrt{(0,00^2 + 0,10^2)} = 0,10$	—
200	—	—	376 880,72	1 207 430,24	Аналитический метод		
199	—	—	376 887,62	1 207 433,23			
н123У	—	—	376 900,57	1 207 438,65	Метод спутниковых геодезических измерений (определений)		
н124У	—	—	376 901,32	1 207 437,21			
н125У	—	—	376 906,64	1 207 439,83			
н126У	—	—	376 923,73	1 207 447,21			
н127У	—	—	376 954,96	1 207 461,47			



1	2	3	4	5	6	7	8
н7У	—	—	376 947,44	1 207 480,13	Метод спутниковых геодезических измерений (определений)	$\sqrt{(m0^2 + m1^2)} = \sqrt{(0,00^2 + 0,10^2)} = 0,10$	—
н6У	—	—	376 917,25	1 207 466,34			
н5У	—	—	376 907,77	1 207 462,24			
н4У	—	—	376 878,66	1 207 451,81			
н122У	—	—	376 872,10	1 207 449,48			

**2. Сведения о частях границ уточняемого земельного участка с кадастровым номером** 13:24:0106004:46 :

Обозначение части границ		Горизонтальное проложение (S), м	Описание прохождения части границ	Сведения о согласовании местоположения границ (согласовано/спорное)
от т.	до т.			
1	2	3	4	5
н122У	200	21,08	—	согласовано
200	199	7,52		
199	н123У	14,04		
н123У	н124У	1,62		
н124У	н125У	5,93		
н125У	н126У	18,62		
н126У	н127У	34,33		
н127У	н7У	20,12		
н7У	н6У	33,19		
н6У	н5У	10,33		
н5У	н4У	30,92		
н4У	н122У	6,96		

**3. Сведения о характеристиках уточняемого земельного участка с кадастровым номером** 13:24:0106004:46 :

№ п/п	Наименование характеристики земельного участка	Значение характеристики
1	2	3
1	2	3

1	2	3
1.	Адрес земельного участка	—
1.1.	Сведения о местоположении земельного участка (при отсутствии адреса) в структурированном в соответствии с федеральной информационной адресной системой виде	Российская Федерация, Республика Мордовия, Ковылкинский р-н, Ковылкино г, Курчатова ул, 16
1.2.	Дополнительные сведения о местоположении земельного участка	—
2.	Площадь земельного участка ± величина погрешности определения (вычисления) площади ( $P \pm \Delta P$ ), м <sup>2</sup>	1 643 ± 14,00
3.	Формула, примененная для вычисления предельной погрешности определения площади земельного участка, с подставленными значениями и итоговые (вычисленные) значения	$3,5 * M_t * \sqrt{P} = 3,5 * 0,1 * \sqrt{1643} = 14$
4.	Площадь земельного участка согласно сведениям Единого государственного реестра недвижимости (Ркад), м <sup>2</sup>	1 494,00
5.	Оценка расхождения P и Ркад (P - Ркад), м <sup>2</sup>	149
6.	Предельный минимальный и максимальный размеры земельного участка (Рмин и Рмакс), м <sup>2</sup>	Рмин = — Рмакс = —
7.	Вид (виды) разрешенного использования	Для размещения дома индивидуальной жилой застройки
7.1.	Дополнительные сведения об использовании земельного участка	—
8.	Кадастровый или иной государственный учетный номер (инвентарный) здания, сооружения, объекта незавершенного строительства, расположенного на земельном участке	—
9.	Сведения о земельных участках (землях общего пользования, территории общего пользования), посредством которых обеспечивается доступ	—
10.	Иные сведения	—
<b>4. Пояснения к сведениям об уточняемом земельном участке с кадастровым номером</b>		<b>13:24:0106004:46</b> :
1.	—	—

1. Сведения о характерных точках границ уточняемого земельного участка с кадастровым номером					13:24:0106004:53		
Система координат			МСК-13, зона 1		Зона № 1		
Обозначение характерных точек границ	Координаты, м				Метод определения координат	Формулы, примененные для расчета средней квадратической погрешности определения координат характерных точек границ (Mt), с подставленными в такие формулы значениями и итоговые (вычисленные) значения Mt, м	Описание закрепления точки
	содержатся в Едином государственном реестре недвижимости		определены в результате выполнения комплексных кадастровых работ				
	X	Y	X	Y			
1	2	3	4	5	6	7	8
н14У	—	—	376 935,01	1 207 309,81	Метод спутниковых геодезических измерений (определений)	$\sqrt{(m0^2 + m1^2)} = \sqrt{(0,00^2 + 0,10^2)} = 0,10$	—
н30У	—	—	376 944,28	1 207 288,53			
н38У	—	—	376 958,28	1 207 294,60			
н37У	—	—	376 974,15	1 207 301,54			
н36У	—	—	376 998,00	1 207 311,57			
н19У	—	—	376 989,58	1 207 332,74			
н18У	—	—	376 968,55	1 207 325,02			
н17У	—	—	376 964,73	1 207 323,46			
н16У	—	—	376 956,78	1 207 319,86			
н15У	—	—	376 950,29	1 207 316,75			
н14У	—	—	376 935,01	1 207 309,81			

**2. Сведения о частях границ уточняемого земельного участка с кадастровым номером** 13:24:0106004:53 :

Обозначение части границ		Горизонтальное проложение (S), м	Описание прохождения части границ	Сведения о согласовании местоположения границ (согласовано/спорное)
от т.	до т.			
1	2	3	4	5
н14У	н30У	23,21	—	согласовано
н30У	н38У	15,26		
н38У	н37У	17,32		
н37У	н36У	25,87		
н36У	н19У	22,78		
н19У	н18У	22,40		
н18У	н17У	4,13		
н17У	н16У	8,73		
н16У	н15У	7,20		
н15У	н14У	16,78		

**3. Сведения о характеристиках уточняемого земельного участка с кадастровым номером** 13:24:0106004:53 :

№ п/п	Наименование характеристики земельного участка	Значение характеристики
1	2	3
1.	Адрес земельного участка	—
1.1.	Сведения о местоположении земельного участка (при отсутствии адреса) в структурированном в соответствии с федеральной информационной адресной системой виде	Российская Федерация, Республика Мордовия, Ковылкинский р-н, Ковылкино г, Курчатова ул, 30
1.2.	Дополнительные сведения о местоположении земельного участка	—
2.	Площадь земельного участка ± величина погрешности определения (вычисления) площади ( $P \pm \Delta P$ ), м <sup>2</sup>	1 380 ± 13,00
3.	Формула, примененная для вычисления предельной погрешности определения площади земельного участка, с подставленными значениями и итоговые (вычисленные) значения	$3,5 * M_t * \sqrt{P} = 3,5 * 0,1 * \sqrt{1380} = 13$
4.	Площадь земельного участка согласно сведениям Единого государственного реестра недвижимости (Ркад), м <sup>2</sup>	1 380,00
5.	Оценка расхождения P и Ркад ( $P - P_{кад}$ ), м <sup>2</sup>	0
6.	Предельный минимальный и максимальный размеры земельного участка (P <sub>мин</sub> и P <sub>макс</sub> ), м <sup>2</sup>	P <sub>мин</sub> = — P <sub>макс</sub> = —
7.	Вид (виды) разрешенного использования	Для размещения дома индивидуальной жилой застройки

1	2	3
7.1.	Дополнительные сведения об использовании земельного участка	—
8.	Кадастровый или иной государственный учетный номер (инвентарный) здания, сооружения, объекта незавершенного строительства, расположенного на земельном участке	—
9.	Сведения о земельных участках (землях общего пользования, территории общего пользования), посредством которых обеспечивается доступ	—
10.	Иные сведения	—

**4. Пояснения к сведениям об уточняемом земельном участке с кадастровым номером** 13:24:0106004:53 :

1.	—
----	---

**1. Сведения о характерных точках границ уточняемого земельного участка с кадастровым номером** 13:24:0106004:57 :  
Система координат МСК-13, зона 1 Зона № 1

Обозначение характерных точек границ	Координаты, м				Метод определения координат	Формулы, примененные для расчета средней квадратической погрешности определения координат характерных точек границ (Mt), с подставленными в такие формулы значениями и итоговые (вычисленные) значения Mt, м	Описание закрепления точки
	содержатся в Едином государственном реестре недвижимости		определены в результате выполнения комплексных кадастровых работ				
	X	Y	X	Y			
1	2	3	4	5	6	7	8
214	—	—	376 968,81	1 207 230,21	Аналитический метод		Долговременный межевой знак
213	—	—	376 979,30	1 207 233,72			
н132У	—	—	377 025,61	1 207 252,75	Метод спутниковых геодезических измерений (определений)	$\sqrt{(m0^2 + m1^2)} = \sqrt{(0,00^2 + 0,10^2)} = 0,10$	—
н133У	—	—	377 020,23	1 207 266,62			
н134У	—	—	376 997,02	1 207 257,09			
н135У	—	—	376 982,95	1 207 251,96			

1	2	3	4	5	6	7	8
н136У	—	—	376 963,43	1 207 244,08	Метод спутниковых геодезических измерений (определений)	$\sqrt{(m0^2 + m1^2)} = \sqrt{(0,00^2 + 0,10^2)} = 0,10$	—
214	—	—	376 968,81	1 207 230,21	Аналитический метод		Долговременный межевой знак

**2. Сведения о частях границ уточняемого земельного участка с кадастровым номером** 13:24:0106004:57 :

Обозначение части границ		Горизонтальное проложение (S), м	Описание прохождения части границ	Сведения о согласовании местоположения границ (согласовано/спорное)
от т.	до т.			
1	2	3	4	5
214	213	11,06	—	согласовано
213	н132У	50,07		
н132У	н133У	14,88		
н133У	н134У	25,09		
н134У	н135У	14,98		
н135У	н136У	21,05		
н136У	214	14,88		

**3. Сведения о характеристиках уточняемого земельного участка с кадастровым номером** 13:24:0106004:57 :

№ п/п	Наименование характеристики земельного участка	Значение характеристики
1	2	3
1.	Адрес земельного участка	—
1.1.	Сведения о местоположении земельного участка (при отсутствии адреса) в структурированном в соответствии с федеральной информационной адресной системой виде	Российская Федерация, Республика Мордовия, Ковылкинский р-н, Ковылкино г, Курчатова ул, д 36
1.2.	Дополнительные сведения о местоположении земельного участка	—
2.	Площадь земельного участка ± величина погрешности определения (вычисления) площади ( $P \pm \Delta P$ ), м <sup>2</sup>	924 ± 11,00
3.	Формула, примененная для вычисления предельной погрешности определения площади земельного участка, с подставленными значениями и итоговые (вычисленные) значения	$3,5 * M_t * \sqrt{P} = 3,5 * 0,1 * \sqrt{924} = 11$
4.	Площадь земельного участка согласно сведениям Единого государственного реестра недвижимости (Ркад), м <sup>2</sup>	840,00
5.	Оценка расхождения P и Ркад (P - Ркад), м <sup>2</sup>	84

1	2	3
6.	Предельный минимальный и максимальный размеры земельного участка (Рмин и Рмакс), м <sup>2</sup>	Рмин = — Рмакс = —
7.	Вид (виды) разрешенного использования	Для размещения дома индивидуальной жилой застройки
7.1.	Дополнительные сведения об использовании земельного участка	—
8.	Кадастровый или иной государственный учетный номер (инвентарный) здания, сооружения, объекта незавершенного строительства, расположенного на земельном участке	—
9.	Сведения о земельных участках (землях общего пользования, территории общего пользования), посредством которых обеспечивается доступ	—
10.	Иные сведения	—

**4. Пояснения к сведениям об уточняемом земельном участке с кадастровым номером** 13:24:0106004:57 :

1.	—
----	---

**1. Сведения о характерных точках границ уточняемого земельного участка с кадастровым номером** 13:24:0106004:61 :  
Система координат МСК-13, зона 1 Зона № 1

Обозначение характерных точек границ	Координаты, м				Метод определения координат	Формулы, примененные для расчета средней квадратической погрешности определения координат характерных точек границ (Mt), с подставленными в такие формулы значениями и итоговые (вычисленные) значения Mt, м	Описание закрепления точки
	содержатся в Едином государственном реестре недвижимости		определены в результате выполнения комплексных кадастровых работ				
	X	Y	X	Y			
1	2	3	4	5	6	7	8
228	—	—	377 006,56	1 207 141,74	Аналитический метод	$\sqrt{(m0^2 + m1^2)} = \sqrt{(0,00^2 + 0,10^2)} = 0,10$	—
н145У	—	—	377 013,97	1 207 124,33	Метод спутниковых геодезических измерений (определений)		
н72У	—	—	377 014,47	1 207 123,98			
н71У	—	—	377 021,81	1 207 126,68			
н70У	—	—	377 034,14	1 207 131,59			

1	2	3	4	5	6	7	8
н69У	—	—	377 038,72	1 207 133,50	Метод спутниковых геодезических измерений (определений)	$\sqrt{(m0^2 + m1^2)} = \sqrt{(0,00^2 + 0,10^2)} = 0,10$	—
н68У	—	—	377 058,43	1 207 141,46			
н144У	—	—	377 051,85	1 207 159,86			
230	—	—	377 021,28	1 207 148,59	Аналитический метод		
229	—	—	377 017,09	1 207 146,95			
228	—	—	377 006,56	1 207 141,74			

**2. Сведения о частях границ уточняемого земельного участка с кадастровым номером** 13:24:0106004:61 :

Обозначение части границ		Горизонтальное проложение (S), м	Описание прохождения части границ	Сведения о согласовании местоположения границ (согласовано/спорное)
от т. 1	до т. 2			
1	2	3	4	5
228	н145У	18,92	—	согласовано
н145У	н72У	0,61		
н72У	н71У	7,82		
н71У	н70У	13,27		
н70У	н69У	4,96		
н69У	н68У	21,26		
н68У	н144У	19,54		
н144У	230	32,58		
230	229	4,50		
229	228	11,75		

**3. Сведения о характеристиках уточняемого земельного участка с кадастровым номером** 13:24:0106004:61 :

№ п/п	Наименование характеристики земельного участка	Значение характеристики
1	2	3



1	2	3
1.	Адрес земельного участка	—
1.1.	Сведения о местоположении земельного участка (при отсутствии адреса) в структурированном в соответствии с федеральной информационной адресной системой виде	Российская Федерация, Республика Мордовия, Ковылкинский р-н, Ковылкино г, Курчатова ул, 48
1.2.	Дополнительные сведения о местоположении земельного участка	—
2.	Площадь земельного участка ± величина погрешности определения (вычисления) площади ( $P \pm \Delta P$ ), м <sup>2</sup>	968 ± 11,00
3.	Формула, примененная для вычисления предельной погрешности определения площади земельного участка, с подставленными значениями и итоговые (вычисленные) значения	$3,5 * M_t * \sqrt{P} = 3,5 * 0,1 * \sqrt{968} = 11$
4.	Площадь земельного участка согласно сведениям Единого государственного реестра недвижимости (Ркад), м <sup>2</sup>	880,00
5.	Оценка расхождения P и Ркад (P - Ркад), м <sup>2</sup>	88
6.	Предельный минимальный и максимальный размеры земельного участка (Рмин и Рмакс), м <sup>2</sup>	Рмин = — Рмакс = —
7.	Вид (виды) разрешенного использования	Для размещения дома индивидуальной жилой застройки
7.1.	Дополнительные сведения об использовании земельного участка	—
8.	Кадастровый или иной государственный учетный номер (инвентарный) здания, сооружения, объекта незавершенного строительства, расположенного на земельном участке	—
9.	Сведения о земельных участках (землях общего пользования, территории общего пользования), посредством которых обеспечивается доступ	—
10.	Иные сведения	—
<b>4. Пояснения к сведениям об уточняемом земельном участке с кадастровым номером</b>		<b>13:24:0106004:61</b> :
1.	—	—

**1. Сведения о характерных точках границ уточняемого земельного участка с кадастровым номером** 13:24:0106004:62 :  
 Система координат МСК-13, зона 1 Зона № 1

Обозначение характерных точек границ	Координаты, м				Метод определения координат	Формулы, примененные для расчета средней квадратической погрешности определения координат характерных точек границ (Mt), с подставленными в такие формулы значениями и итоговые (вычисленные) значения Mt, м	Описание закрепления точки
	содержатся в Едином государственном реестре недвижимости		определены в результате выполнения комплексных кадастровых работ				
	X	Y	X	Y			
1	2	3	4	5	6	7	8
н62У	—	—	377 021,88	1 207 106,12	Метод спутниковых геодезических измерений (определений)	$\sqrt{(m0^2 + m1^2)} = \sqrt{(0,00^2 + 0,10^2)} = 0,10$	—
н146У	—	—	377 021,40	1 207 105,84			
н111У	—	—	377 031,78	1 207 081,90			
н117У	—	—	377 039,30	1 207 085,27			
н116У	—	—	377 046,61	1 207 088,27			
н115У	—	—	377 051,57	1 207 090,52			
н114У	—	—	377 063,82	1 207 096,29			
н113У	—	—	377 119,97	1 207 120,68			
н66У	—	—	377 106,25	1 207 138,86			
н65У	—	—	377 074,00	1 207 126,20			
н64У	—	—	377 046,46	1 207 115,79			
н63У	—	—	377 034,98	1 207 111,48			

1	2	3	4	5	6	7	8
н62У	—	—	377 021,88	1 207 106,12	Метод спутниковых геодезических измерений (определений)	$\sqrt{(m0^2 + m1^2)} = \sqrt{(0,00^2 + 0,10^2)} = 0,10$	—

**2. Сведения о частях границ уточняемого земельного участка с кадастровым номером** 13:24:0106004:62 :

Обозначение части границ		Горизонтальное проложение (S), м	Описание прохождения части границ	Сведения о согласовании местоположения границ (согласовано/спорное)
от т.	до т.			
1	2	3	4	5
н62У	н146У	0,56	—	согласовано
н146У	н111У	26,09		
н111У	н117У	8,24		
н117У	н116У	7,90		
н116У	н115У	5,45		
н115У	н114У	13,54		
н114У	н113У	61,22		
н113У	н66У	22,78		
н66У	н65У	34,65		
н65У	н64У	29,44		
н64У	н63У	12,26		
н63У	н62У	14,15		

**3. Сведения о характеристиках уточняемого земельного участка с кадастровым номером** 13:24:0106004:62 :

№ п/п	Наименование характеристики земельного участка	Значение характеристики
1	2	3
1.	Адрес земельного участка	—
1.1.	Сведения о местоположении земельного участка (при отсутствии адреса) в структурированном в соответствии с федеральной информационной адресной системой виде	Российская Федерация, Республика Мордовия, Ковылкинский р-н, Ковылкино г, Курчатова ул, 52
1.2.	Дополнительные сведения о местоположении земельного участка	—
2.	Площадь земельного участка ± величина погрешности определения (вычисления) площади ( $P \pm \Delta P$ ), м <sup>2</sup>	2 251 ± 17,00
3.	Формула, примененная для вычисления предельной погрешности определения площади земельного участка, с подставленными значениями и итоговые (вычисленные) значения	$3,5 * M_t * \sqrt{P} = 3,5 * 0,1 * \sqrt{(2251)} = 17$

1	2	3
4.	Площадь земельного участка согласно сведениям Единого государственного реестра недвижимости (Ркад), м <sup>2</sup>	2 251,00
5.	Оценка расхождения Р и Ркад (Р - Ркад), м <sup>2</sup>	0
6.	Предельный минимальный и максимальный размеры земельного участка (Рмин и Рмакс), м <sup>2</sup>	Рмин = — Рмакс = —
7.	Вид (виды) разрешенного использования	Для размещения индивидуальной жилой застройки
7.1.	Дополнительные сведения об использовании земельного участка	—
8.	Кадастровый или иной государственный учетный номер (инвентарный) здания, сооружения, объекта незавершенного строительства, расположенного на земельном участке	—
9.	Сведения о земельных участках (землях общего пользования, территории общего пользования), посредством которых обеспечивается доступ	—
10.	Иные сведения	—

**4. Пояснения к сведениям об уточняемом земельном участке с кадастровым номером** 13:24:0106004:62 :

1.	—
----	---

**1. Сведения о характерных точках границ уточняемого земельного участка с кадастровым номером** 13:24:0106004:66 :  
Система координат МСК-13, зона 1 Зона № 1

Обозначение характерных точек границ	Координаты, м				Метод определения координат	Формулы, примененные для расчета средней квадратической погрешности определения координат характерных точек границ (Mt), с подставленными в такие формулы значениями и итоговые (вычисленные) значения Mt, м	Описание закрепления точки
	содержатся в Едином государственном реестре недвижимости		определены в результате выполнения комплексных кадастровых работ				
	X	Y	X	Y			
1	2	3	4	5	6	7	8
н151У	—	—	377 065,06	1 207 009,10	Метод спутниковых геодезических измерений (определений)	$\sqrt{(m0^2 + m1^2)} = \sqrt{(0,00^2 + 0,10^2)} = 0,10$	—
н110У	—	—	377 072,65	1 206 992,19			
н109У	—	—	377 089,47	1 206 998,36			

1	2	3	4	5	6	7	8
н108У	—	—	377 094,38	1 206 999,54	Метод спутниковых геодезических измерений (определений)	$\sqrt{(m0^2 + m1^2)} = \sqrt{(0,00^2 + 0,10^2)} = 0,10$	—
н107У	—	—	377 148,01	1 207 018,59			
н106У	—	—	377 157,05	1 207 022,20			
н155У	—	—	377 150,53	1 207 035,51			
н156У	—	—	377 127,10	1 207 028,25			
н147У	—	—	377 115,66	1 207 024,80			
н154У	—	—	377 091,36	1 207 017,03			
н153У	—	—	377 088,45	1 207 016,72			
н152У	—	—	377 079,27	1 207 014,15			
н151У	—	—	377 065,06	1 207 009,10			

**2. Сведения о частях границ уточняемого земельного участка с кадастровым номером** 13:24:0106004:66 :

Обозначение части границ		Горизонтальное проложение (S), м	Описание прохождения части границ	Сведения о согласовании местоположения границ (согласовано/спорное)
от т.	до т.			
1	2	3	4	5
н151У	н110У	18,54	—	согласовано
н110У	н109У	17,92		
н109У	н108У	5,05		
н108У	н107У	56,91		
н107У	н106У	9,73		
н106У	н155У	14,82		
н155У	н156У	24,53		
н156У	н147У	11,95		
н147У	н154У	25,51		
н154У	н153У	2,93		

1	2	3	4	5
н153У	н152У	9,53	—	согласовано
н152У	н151У	15,08		

**3. Сведения о характеристиках уточняемого земельного участка с кадастровым номером** 13:24:0106004:66 :

№ п/п	Наименование характеристики земельного участка	Значение характеристики
1	2	3
1.	Адрес земельного участка	—
1.1.	Сведения о местоположении земельного участка (при отсутствии адреса) в структурированном в соответствии с федеральной информационной адресной системой виде	Российская Федерация, Республика Мордовия, Ковылкинский р-н, Ковылкино г, Курчатова ул, 60
1.2.	Дополнительные сведения о местоположении земельного участка	—
2.	Площадь земельного участка ± величина погрешности определения (вычисления) площади ( $P \pm \Delta P$ ), м <sup>2</sup>	1 512 ± 14,00
3.	Формула, примененная для вычисления предельной погрешности определения площади земельного участка, с подставленными значениями и итоговые (вычисленные) значения	$3,5 * M_t * \sqrt{P} = 3,5 * 0,1 * \sqrt{1512} = 14$
4.	Площадь земельного участка согласно сведениям Единого государственного реестра недвижимости (Ркад), м <sup>2</sup>	1 512,00
5.	Оценка расхождения Р и Ркад ( $P - P_{кад}$ ), м <sup>2</sup>	0
6.	Предельный минимальный и максимальный размеры земельного участка (Рмин и Рмакс), м <sup>2</sup>	Рмин = — Рмакс = —
7.	Вид (виды) разрешенного использования	Для индивидуального жилищного строительства
7.1.	Дополнительные сведения об использовании земельного участка	—
8.	Кадастровый или иной государственный учетный номер (инвентарный) здания, сооружения, объекта незавершенного строительства, расположенного на земельном участке	—
9.	Сведения о земельных участках (землях общего пользования, территории общего пользования), посредством которых обеспечивается доступ	—
10.	Иные сведения	—

**4. Пояснения к сведениям об уточняемом земельном участке с кадастровым номером** 13:24:0106004:66 :

1.	—
----	---

**1. Сведения о характерных точках границ уточняемого земельного участка с кадастровым номером** 13:24:0106004:68 :  
 Система координат МСК-13, зона 1 Зона № 1

Обозначение характерных точек границ	Координаты, м				Метод определения координат	Формулы, примененные для расчета средней квадратической погрешности определения координат характерных точек границ (Mt), с подставленными в такие формулы значениями и итоговые (вычисленные) значения Mt, м	Описание закрепления точки
	содержатся в Едином государственном реестре недвижимости		определены в результате выполнения комплексных кадастровых работ				
	X	Y	X	Y			
1	2	3	4	5	6	7	8
254	—	—	376 897,30	1 207 390,47	Аналитический метод	$\sqrt{(m_0^2 + m_1^2)} = \sqrt{(0,00^2 + 0,10^2)} = 0,10$	—
206	—	—	376 903,70	1 207 379,14			
205	—	—	376 920,07	1 207 386,85			
204	—	—	376 924,00	1 207 388,83			
203	—	—	376 975,60	1 207 410,44			
н160У	—	—	376 969,64	1 207 425,89	Метод спутниковых геодезических измерений (определений)	Долговременный межевой знак	—
257	—	—	376 924,12	1 207 404,50	Аналитический метод		
256	—	—	376 919,92	1 207 402,00			
255	—	—	376 903,91	1 207 393,35			
254	—	—	376 897,30	1 207 390,47			

**2. Сведения о частях границ уточняемого земельного участка с кадастровым номером** 13:24:0106004:68 :

Обозначение части границ		Горизонтальное проложение (S), м	Описание прохождения части границ	Сведения о согласовании местоположения границ (согласовано/спорное)
от т.	до т.			
1	2	3	4	5

1	2	3	4	5
254	206	13,01	—	согласовано
206	205	18,09		
205	204	4,40		
204	203	55,94		
203	н160У	16,56		
н160У	257	50,30		
257	256	4,89		
256	255	18,20		
255	254	7,21		

**3. Сведения о характеристиках уточняемого земельного участка с кадастровым номером** 13:24:0106004:68 :

№ п/п	Наименование характеристики земельного участка	Значение характеристики
1	2	3
1.	Адрес земельного участка	—
1.1.	Сведения о местоположении земельного участка (при отсутствии адреса) в структурированном в соответствии с федеральной информационной адресной системой виде	Российская Федерация, Республика Мордовия, Ковылкинский р-н, Ковылкино г, Курчатова ул, 22-2
1.2.	Дополнительные сведения о местоположении земельного участка	—
2.	Площадь земельного участка ± величина погрешности определения (вычисления) площади ( $P \pm \Delta P$ ), м <sup>2</sup>	1 165 ± 12,00
3.	Формула, примененная для вычисления предельной погрешности определения площади земельного участка, с подставленными значениями и итоговые (вычисленные) значения	$3,5 * M_t * \sqrt{P} = 3,5 * 0,1 * \sqrt{1165} = 12$
4.	Площадь земельного участка согласно сведениям Единого государственного реестра недвижимости (Ркад), м <sup>2</sup>	1 165,00
5.	Оценка расхождения P и Ркад (P - Ркад), м <sup>2</sup>	0
6.	Предельный минимальный и максимальный размеры земельного участка (Рмин и Рмакс), м <sup>2</sup>	Рмин = — Рмакс = —
7.	Вид (виды) разрешенного использования	Для индивидуального жилищного строительства
7.1.	Дополнительные сведения об использовании земельного участка	—
8.	Кадастровый или иной государственный учетный номер (инвентарный) здания, сооружения, объекта незавершенного строительства, расположенного на земельном участке	—



1	2	3
9.	Сведения о земельных участках (землях общего пользования, территории общего пользования), посредством которых обеспечивается доступ	—
10.	Иные сведения	—
<b>4. Пояснения к сведениям об уточняемом земельном участке с кадастровым номером 13:24:0106004:68 :</b>		
1.	—	

**Сведения об уточняемых земельных участках, необходимые для исправления реестровых ошибок в сведениях о местоположении их границ**

**1. Сведения о характерных точках границ уточняемого земельного участка с кадастровым номером** 13:24:0106004:28 :

Система координат МСК-13, зона 1 Зона № 1

Обозначение характерных точек границ	Координаты, м				Метод определения координат	Формулы, примененные для расчета средней квадратической погрешности определения координат характерных точек границ (Mt), с подставленными в такие формулы значениями и итоговые (вычисленные) значения Mt, м	Описание закрепления точки
	содержатся в Едином государственном реестре недвижимости		определены в результате выполнения комплексных кадастровых работ				
	X	Y	X	Y			
1	2	3	4	5	6	7	8
85	376 955,65	1 207 491,96	376 955,65	1 207 491,96	Аналитический метод	$\sqrt{(m0^2 + m1^2)} = \sqrt{(0,00^2 + 0,10^2)} = 0,10$	Долговременный межевой знак
86	376 944,97	1 207 516,08	376 944,97	1 207 516,08			
н3	376 878,60	1 207 482,65	376 880,22	1 207 483,34	Метод спутниковых геодезических измерений (определений)		—
88	376 868,79	1 207 478,04	376 868,79	1 207 478,04	Аналитический метод		Долговременный межевой знак
89	376 862,67	1 207 474,97	—	—			
90	376 864,58	1 207 470,57	—	—			
91	376 871,01	1 207 456,44	—	—			
92	376 873,37	1 207 450,72	—	—			
н4У	—	—	376 878,66	1 207 451,81	Метод спутниковых геодезических измерений (определений)		—
н5У	—	—	376 907,77	1 207 462,24			
н6У	—	—	376 917,25	1 207 466,34			

1	2	3	4	5	6	7	8
н7У	—	—	376 947,44	1 207 480,13	Метод спутниковых геодезических измерений (определений)	$\sqrt{(m0^2 + m1^2)} = \sqrt{(0,00^2 + 0,10^2)} = 0,10$	—
н8У	—	—	376 944,84	1 207 486,54			
85	376 955,65	1 207 491,96	376 955,65	1 207 491,96	Аналитический метод		Долговременный межевой знак

**2. Сведения о частях границ уточняемого земельного участка с кадастровым номером** 13:24:0106004:28 :

Обозначение части границ		Горизонтальное проложение (S), м	Описание прохождения части границ	Сведения о согласовании местоположения границ (согласовано/спорное)
от т.	до т.			
1	2	3	4	5
85	86	26,38	—	согласовано
86	н3	72,56		
н3	88	12,60		
88	н4У	28,03		
н4У	н5У	30,92		
н5У	н6У	10,33		
н6У	н7У	33,19		
н7У	н8У	6,92		
н8У	85	12,09		

**3. Сведения о характеристиках уточняемого земельного участка с кадастровым номером** 13:24:0106004:28 :

№ п/п	Наименование характеристики	Значение характеристики
1	2	3
1.	Адрес земельного участка	—
1.1.	Сведения о местоположении земельного участка (при отсутствии адреса) в структурированном в соответствии с федеральной информационной адресной системой виде	Российская Федерация, Республика Мордовия, Ковылкино г, Курчатова ул, уч 14
1.2.	Дополнительные сведения о местоположении земельного участка	—
2.	Площадь земельного участка ± величина погрешности определения (вычисления) площади ( $P \pm \Delta P$ ), м <sup>2</sup>	2 620 ± 18,00
3.	Формула, примененная для вычисления предельной погрешности определения площади земельного участка, с подставленными значениями и итоговые (вычисленные) значения	$3,5 * M_t * \sqrt{P} = 3,5 * 0,1 * \sqrt{2620} = 18$

1	2	3
4.	Площадь земельного участка согласно сведениям Единого государственного реестра недвижимости (Ркад), м <sup>2</sup>	2 419,00
5.	Оценка расхождения Р и Ркад (Р - Ркад), м <sup>2</sup>	201
6.	Предельный минимальный и максимальный размеры земельного участка (Рмин и Рмакс), м <sup>2</sup>	Рмин = — Рмакс = —
7.	Кадастровый или иной государственный учетный номер (инвентарный) здания, сооружения, объекта незавершенного строительства, расположенного на земельном участке	—
8.	Вид (виды) разрешенного использования	Для размещения дома индивидуальной жилой застройки
8.1.	Дополнительные сведения об использовании земельного участка	—
9.	Сведения о земельных участках (землях общего пользования, территории общего пользования), посредством которых обеспечивается доступ	—
10.	Иные сведения	—

**4. Пояснения к сведениям об уточняемом земельном участке с кадастровым номером** 13:24:0106004:28 :

1.	—
----	---

**1. Сведения о характерных точках границ уточняемого земельного участка с кадастровым номером** 13:24:0106004:30 :

Система координат МСК-13, зона 1 Зона № 1

Обозначение характерных точек границ	Координаты, м				Метод определения координат	Формулы, примененные для расчета средней квадратической погрешности определения координат характерных точек границ (Mt), с подставленными в такие формулы значениями и итоговые (вычисленные) значения Mt, м	Описание закрепления точки
	содержатся в Едином государственном реестре недвижимости		определены в результате выполнения комплексных кадастровых работ				
	X	Y	X	Y			
1	2	3	4	5	6	7	8
н9	377 013,62	1 207 343,37	377 019,61	1 207 344,19	Метод спутниковых геодезических измерений (определений)	$\sqrt{(m0^2 + m1^2)} = \sqrt{(0,00^2 + 0,10^2)} = 0,10$	—
н10	377 005,99	1 207 363,02	377 013,88	1 207 362,72			
95	376 966,75	1 207 345,75	—	—	Аналитический метод		

1	2	3	4	5	6	7	8
н11	376 960,84	1 207 343,50	376 961,52	1 207 343,84	Метод спутниковых геодезических измерений (определений)	$\sqrt{(m0^2 + m1^2)} = \sqrt{(0,00^2 + 0,10^2)} = 0,10$	—
н12	376 945,46	1 207 337,37	376 944,91	1 207 336,87			
98	376 933,06	1 207 331,87	—	—	Аналитический метод		
н13	376 926,81	1 207 329,00	376 926,43	1 207 329,06	Метод спутниковых геодезических измерений (определений)		
100	376 935,71	1 207 309,87	—	—	Аналитический метод		
101	376 950,68	1 207 316,50	—	—			
н14У	—	—	376 935,01	1 207 309,81	Метод спутниковых геодезических измерений (определений)		
н15У	—	—	376 950,29	1 207 316,75			
н16У	—	—	376 956,78	1 207 319,86			
н17У	—	—	376 964,73	1 207 323,46			
н18У	—	—	376 968,55	1 207 325,02			
н19У	—	—	376 989,58	1 207 332,74			
н9	377 013,62	1 207 343,37	377 019,61	1 207 344,19			

**2. Сведения о частях границ уточняемого земельного участка с кадастровым номером** 13:24:0106004:30 :

Обозначение части границ		Горизонтальное проложение (S), м	Описание прохождения части границ	Сведения о согласовании местоположения границ (согласовано/спорное)
от т.	до т.			
1	2	3	4	5
н9	н10	19,40	—	согласовано
н10	н11	55,66		
н11	н12	18,01		
н12	н13	20,06		
н13	н14У	21,08		

1	2	3	4	5
н14У	н15У	16,78	—	согласовано
н15У	н16У	7,20		
н16У	н17У	8,73		
н17У	н18У	4,13		
н18У	н19У	22,40		
н19У	н9	32,14		

**3. Сведения о характеристиках уточняемого земельного участка с кадастровым номером** 13:24:0106004:30 :

№ п/п	Наименование характеристики	Значение характеристики
1	2	3
1.	Адрес земельного участка	—
1.1.	Сведения о местоположении земельного участка (при отсутствии адреса) в структурированном в соответствии с федеральной информационной адресной системой виде	Российская Федерация, Республика Мордовия, Ковылкинский р-н, Ковылкино г, Курчатова ул, 28
1.2.	Дополнительные сведения о местоположении земельного участка	—
2.	Площадь земельного участка ± величина погрешности определения (вычисления) площади ( $P \pm \Delta P$ ), м <sup>2</sup>	1 860 ± 15,00
3.	Формула, примененная для вычисления предельной погрешности определения площади земельного участка, с подставленными значениями и итоговые (вычисленные) значения	$3,5 * M_t * \sqrt{P} = 3,5 * 0,1 * \sqrt{1860} = 15$
4.	Площадь земельного участка согласно сведениям Единого государственного реестра недвижимости ( $R_{\text{кад}}$ ), м <sup>2</sup>	1 791,00
5.	Оценка расхождения $P$ и $R_{\text{кад}}$ ( $P - R_{\text{кад}}$ ), м <sup>2</sup>	69
6.	Предельный минимальный и максимальный размеры земельного участка ( $R_{\text{мин}}$ и $R_{\text{макс}}$ ), м <sup>2</sup>	$R_{\text{мин}} = \text{—}$ $R_{\text{макс}} = \text{—}$
7.	Кадастровый или иной государственный учетный номер (инвентарный) здания, сооружения, объекта незавершенного строительства, расположенного на земельном участке	—
8.	Вид (виды) разрешенного использования	Для индивидуального жилищного строительства
8.1.	Дополнительные сведения об использовании земельного участка	—
9.	Сведения о земельных участках (землях общего пользования, территории общего пользования), посредством которых обеспечивается доступ	—
10.	Иные сведения	—

**4. Пояснения к сведениям об уточняемом земельном участке с кадастровым номером** \_\_\_\_\_ **13:24:0106004:30** \_\_\_\_\_ :

1. \_\_\_\_\_

**1. Сведения о характерных точках границ уточняемого земельного участка с кадастровым номером** \_\_\_\_\_ **13:24:0106004:36** \_\_\_\_\_ :

Система координат \_\_\_\_\_ **МСК-13, зона 1** \_\_\_\_\_ Зона № \_\_\_\_\_ **1** \_\_\_\_\_

Обозначение характерных точек границ	Координаты, м				Метод определения координат	Формулы, примененные для расчета средней квадратической погрешности определения координат характерных точек границ (Mt), с подставленными в такие формулы значениями и итоговые (вычисленные) значения Mt, м	Описание закрепления точки
	содержатся в Едином государственном реестре недвижимости		определены в результате выполнения комплексных кадастровых работ				
	X	Y	X	Y			
1	2	3	4	5	6	7	8
102	377 085,75	1 207 211,36	377 085,75	1 207 211,36	Аналитический метод	$\sqrt{(m0^2 + m1^2)} = \sqrt{(0,00^2 + 0,10^2)} = 0,10$	—
103	377 069,57	1 207 230,33	377 069,57	1 207 230,33			
н61	377 041,64	1 207 219,07	377 042,89	1 207 219,56	Метод спутниковых геодезических измерений (определений)		
105	377 009,60	1 207 206,13	377 009,60	1 207 206,13	Аналитический метод		
106	377 002,75	1 207 203,09	377 002,75	1 207 203,09			
107	376 983,51	1 207 195,60	376 983,51	1 207 195,60			
108	376 992,65	1 207 172,06	376 992,65	1 207 172,06			
109	377 018,90	1 207 182,29	377 018,90	1 207 182,29			
н2У	—	—	377 042,95	1 207 192,74	Метод спутниковых геодезических измерений (определений)		
102	377 085,75	1 207 211,36	377 085,75	1 207 211,36	Аналитический метод		

**2. Сведения о частях границ уточняемого земельного участка с кадастровым номером** \_\_\_\_\_ **13:24:0106004:36** \_\_\_\_\_ :

Обозначение части границ		Горизонтальное проложение (S), м	Описание прохождения части границ	Сведения о согласовании местоположения границ (согласовано/спорное)
от т.	до т.			
1	2	3	4	5
102	103	24,93	—	согласовано
103	н61	28,77		
н61	105	35,90		
105	106	7,49		
106	107	20,65		
107	108	25,25		
108	109	28,17		
109	н2У	26,22		
н2У	102	46,67		

**3. Сведения о характеристиках уточняемого земельного участка с кадастровым номером** \_\_\_\_\_ **13:24:0106004:36** \_\_\_\_\_ :

№ п/п	Наименование характеристики	Значение характеристики
1	2	3
1.	Адрес земельного участка	—
1.1.	Сведения о местоположении земельного участка (при отсутствии адреса) в структурированном в соответствии с федеральной информационной адресной системой виде	Российская Федерация, Республика Мордовия, Ковылкинский р-н, Ковылкино г, Курчатова ул, 42
1.2.	Дополнительные сведения о местоположении земельного участка	—
2.	Площадь земельного участка ± величина погрешности определения (вычисления) площади ( $P \pm \Delta P$ ), м <sup>2</sup>	2 409 ± 17,00
3.	Формула, примененная для вычисления предельной погрешности определения площади земельного участка, с подставленными значениями и итоговые (вычисленные) значения	$3,5 * M_t * \sqrt{P} = 3,5 * 0,1 * \sqrt{2409} = 17$
4.	Площадь земельного участка согласно сведениям Единого государственного реестра недвижимости (Ркад), м <sup>2</sup>	2 409,00
5.	Оценка расхождения Р и Ркад ( $P - P_{кад}$ ), м <sup>2</sup>	0
6.	Предельный минимальный и максимальный размеры земельного участка (Рмин и Рмакс), м <sup>2</sup>	Рмин = — Рмакс = —



1	2	3
7.	Кадастровый или иной государственный учетный номер (инвентарный) здания, сооружения, объекта незавершенного строительства, расположенного на земельном участке	—
8.	Вид (виды) разрешенного использования	Для индивидуального жилищного строительства
8.1.	Дополнительные сведения об использовании земельного участка	—
9.	Сведения о земельных участках (землях общего пользования, территории общего пользования), посредством которых обеспечивается доступ	—
10.	Иные сведения	—

**4. Пояснения к сведениям об уточняемом земельном участке с кадастровым номером** 13:24:0106004:36 :

1.	—
----	---

**1. Сведения о характерных точках границ уточняемого земельного участка с кадастровым номером** 13:24:0106004:37 :  
 Система координат МСК-13, зона 1 Зона № 1

Обозначение характерных точек границ	Координаты, м				Метод определения координат	Формулы, примененные для расчета средней квадратической погрешности определения координат характерных точек границ (Mt), с подставленными в такие формулы значениями и итоговые (вычисленные) значения Mt, м	Описание закрепления точки
	содержатся в Едином государственном реестре недвижимости		определены в результате выполнения комплексных кадастровых работ				
	X	Y	X	Y			
1	2	3	4	5	6	7	8
110	17 209,53	12 685,39	—	—	Аналитический метод	$\sqrt{(m0^2 + m1^2)} = \sqrt{(0,00^2 + 0,10^2)} = 0,10$	—
111	17 152,10	12 661,16	—	—			
112	17 148,05	12 660,35	—	—			
113	17 142,84	12 659,19	—	—			
114	17 126,17	12 652,63	—	—			
115	17 133,39	12 635,01	—	—			

1	2	3	4	5	6	7	8
116	17 140,17	12 637,04	—	—	Аналитический метод	$\sqrt{(m_0^2 + m_1^2)} = \sqrt{(0,00^2 + 0,10^2)} = 0,10$	—
117	17 150,60	12 640,79	—	—			
118	17 155,11	12 642,87	—	—			
119	17 219,00	12 668,10	—	—			
н62У	—	—	377 021,88	1 207 106,12	Метод спутниковых геодезических измерений (определений)		
н63У	—	—	377 034,98	1 207 111,48			
н64У	—	—	377 046,46	1 207 115,79			
н65У	—	—	377 074,00	1 207 126,20			
н66У	—	—	377 106,25	1 207 138,86			
н67У	—	—	377 092,30	1 207 153,19			
н68У	—	—	377 058,43	1 207 141,46			
н69У	—	—	377 038,72	1 207 133,50			
н70У	—	—	377 034,14	1 207 131,59			
н71У	—	—	377 021,81	1 207 126,68			
н72У	—	—	377 014,47	1 207 123,98			
110	17 209,53	12 685,39	—	—	Аналитический метод		

**2. Сведения о частях границ уточняемого земельного участка с кадастровым номером** 13:24:0106004:37 :

Обозначение части границ		Горизонтальное проложение (S), м	Описание прохождения части границ	Сведения о согласовании местоположения границ (согласовано/спорное)
от т.	до т.			

1	2	3	4	5
н62У	н63У	14,15	—	согласовано
н63У	н64У	12,26		
н64У	н65У	29,44		
н65У	н66У	34,65		
н66У	н67У	20,00		
н67У	н68У	35,84		
н68У	н69У	21,26		
н69У	н70У	4,96		
н70У	н71У	13,27		
н71У	н72У	7,82		
н72У	н62У	19,34		

**3. Сведения о характеристиках уточняемого земельного участка с кадастровым номером** 13:24:0106004:37 :

№ п/п	Наименование характеристики	Значение характеристики
1	2	3
1.	Адрес земельного участка	—
1.1.	Сведения о местоположении земельного участка (при отсутствии адреса) в структурированном в соответствии с федеральной информационной адресной системой виде	Российская Федерация, Республика Мордовия, Ковылкинский р-н, Ковылкино г, Курчатова ул, 50
1.2.	Дополнительные сведения о местоположении земельного участка	—
2.	Площадь земельного участка ± величина погрешности определения (вычисления) площади ( $P \pm \Delta P$ ), м <sup>2</sup>	1 667 ± 14,00
3.	Формула, примененная для вычисления предельной погрешности определения площади земельного участка, с подставленными значениями и итоговые (вычисленные) значения	$3,5 * M_t * \sqrt{P} = 3,5 * 0,1 * \sqrt{1667} = 14$
4.	Площадь земельного участка согласно сведениям Единого государственного реестра недвижимости (Ркад), м <sup>2</sup>	1 585,00
5.	Оценка расхождения P и Ркад ( $P - P_{кад}$ ), м <sup>2</sup>	82
6.	Предельный минимальный и максимальный размеры земельного участка (Рмин и Рмакс), м <sup>2</sup>	Рмин = — Рмакс = —
7.	Кадастровый или иной государственный учетный номер (инвентарный) здания, сооружения, объекта незавершенного строительства, расположенного на земельном участке	—
8.	Вид (виды) разрешенного использования	Для индивидуального жилищного строительства

1	2	3
8.1.	Дополнительные сведения об использовании земельного участка	—
9.	Сведения о земельных участках (землях общего пользования, территории общего пользования), посредством которых обеспечивается доступ	—
10.	Иные сведения	—

**4. Пояснения к сведениям об уточняемом земельном участке с кадастровым номером** 13:24:0106004:37 :

1.	—
----	---

**1. Сведения о характерных точках границ уточняемого земельного участка с кадастровым номером** 13:24:0106004:39 :  
Система координат МСК-13, зона 1 Зона № 1

Обозначение характерных точек границ	Координаты, м				Метод определения координат	Формулы, примененные для расчета средней квадратической погрешности определения координат характерных точек границ (Mt), с подставленными в такие формулы значениями и итоговые (вычисленные) значения Mt, м	Описание закрепления точки
	содержатся в Едином государственном реестре недвижимости		определены в результате выполнения комплексных кадастровых работ				
	X	Y	X	Y			
1	2	3	4	5	6	7	8
120	17 182,54	12 591,37	—	—	Аналитический метод	$\sqrt{(m_0^2 + m_1^2)} = \sqrt{(0,00^2 + 0,10^2)} = 0,10$	—
121	17 223,05	12 603,52	—	—			
122	17 233,03	12 606,32	—	—			
123	17 224,89	12 627,55	—	—			
124	17 179,41	12 608,50	—	—			
125	17 170,50	12 604,68	—	—			
126	17 167,15	12 603,52	—	—			
127	17 158,35	12 599,58	—	—			

1	2	3	4	5	6	7	8
128	17 150,11	12 596,15	—	—	Аналитический метод	$\sqrt{(m_0^2 + m_1^2)} = \sqrt{(0,00^2 + 0,10^2)} = 0,10$	—
129	17 152,60	12 589,82	—	—			
130	17 153,28	12 588,24	—	—			
131	17 156,21	12 581,69	—	—			
132	17 168,19	12 586,74	—	—			
133	17 172,93	12 588,24	—	—			
н73У	—	—	377 037,85	1 207 067,06	Метод спутниковых геодезических измерений (определений)		
н74У	—	—	377 044,08	1 207 052,46			
н75У	—	—	377 044,94	1 207 052,77			
н76У	—	—	377 056,63	1 207 057,84			
н77У	—	—	377 070,73	1 207 061,90			
н78У	—	—	377 110,91	1 207 074,14			
н79У	—	—	377 121,24	1 207 077,77			
н80У	—	—	377 114,23	1 207 097,09			
н81У	—	—	377 103,14	1 207 092,37			
н82У	—	—	377 070,72	1 207 080,78			
н83У	—	—	377 062,14	1 207 077,71			

1	2	3	4	5	6	7	8
н84У	—	—	377 050,97	1 207 073,52	Метод спутниковых геодезических измерений (определений)	$\sqrt{(m_0^2 + m_1^2)} = \sqrt{(0,00^2 + 0,10^2)} = 0,10$	—
н85У	—	—	377 045,43	1 207 070,81			
120	17 182,54	12 591,37	—	—	Аналитический метод		

**2. Сведения о частях границ уточняемого земельного участка с кадастровым номером** 13:24:0106004:39 :

Обозначение части границ		Горизонтальное проложение (S), м	Описание прохождения части границ	Сведения о согласовании местоположения границ (согласовано/спорное)
от т.	до т.			
1	2	3	4	5
н73У	н74У	15,87	—	согласовано
н74У	н75У	0,91		
н75У	н76У	12,74		
н76У	н77У	14,67		
н77У	н78У	42,00		
н78У	н79У	10,95		
н79У	н80У	20,55		
н80У	н81У	12,05		
н81У	н82У	34,43		
н82У	н83У	9,11		
н83У	н84У	11,93		
н84У	н85У	6,17		
н85У	н73У	8,46		

**3. Сведения о характеристиках уточняемого земельного участка с кадастровым номером** 13:24:0106004:39 :

№ п/п	Наименование характеристики	Значение характеристики
1	2	3
1.	Адрес земельного участка	—
1.1.	Сведения о местоположении земельного участка (при отсутствии адреса) в структурированном в соответствии с федеральной информационной адресной системой виде	Российская Федерация, Республика Мордовия, Ковылкинский р-н, Ковылкино г, Курчатова ул, д 56
1.2.	Дополнительные сведения о местоположении земельного участка	—
2.	Площадь земельного участка ± величина погрешности определения (вычисления) площади ( $P \pm \Delta P$ ), м <sup>2</sup>	1 491 ± 14,00

1	2	3
3.	Формула, примененная для вычисления предельной погрешности определения площади земельного участка, с подставленными значениями и итоговые (вычисленные) значения	$3,5 * Mt * \sqrt{P} = 3,5 * 0,1 * \sqrt{1491} = 14$
4.	Площадь земельного участка согласно сведениям Единого государственного реестра недвижимости (Ркад), м <sup>2</sup>	1 452,00
5.	Оценка расхождения Р и Ркад (Р - Ркад), м <sup>2</sup>	39
6.	Предельный минимальный и максимальный размеры земельного участка (Рмин и Рмакс), м <sup>2</sup>	Рмин = — Рмакс = —
7.	Кадастровый или иной государственный учетный номер (инвентарный) здания, сооружения, объекта незавершенного строительства, расположенного на земельном участке	—
8.	Вид (виды) разрешенного использования	Для размещения дома индивидуальной жилой застройки
8.1.	Дополнительные сведения об использовании земельного участка	—
9.	Сведения о земельных участках (землях общего пользования, территории общего пользования), посредством которых обеспечивается доступ	—
10.	Иные сведения	—

**4. Пояснения к сведениям об уточняемом земельном участке с кадастровым номером** 13:24:0106004:39 :

1. —

**1. Сведения о характерных точках границ уточняемого земельного участка с кадастровым номером** 13:24:0106004:40 :

Система координат МСК-13, зона 1 Зона № 1

Обозначение характерных точек границ	Координаты, м				Метод определения координат	Формулы, примененные для расчета средней квадратической погрешности определения координат характерных точек границ (Mt), с подставленными в такие формулы значениями и итоговые (вычисленные) значения Mt, м	Описание закрепления точки
	содержатся в Едином государственном реестре недвижимости		определены в результате выполнения комплексных кадастровых работ				
	X	Y	X	Y			
1	2	3	4	5	6	7	8
134	17 025,03	13 109,44	—	—	Аналитический метод	$\sqrt{(m0^2 + m1^2)} = \sqrt{(0,00^2 + 0,10^2)} = 0,10$	—

1	2	3	4	5	6	7	8
150	17 016,24	13 122,63	—	—	Аналитический метод	$\sqrt{(m_0^2 + m_1^2)} = \sqrt{(0,00^2 + 0,10^2)} = 0,10$	—
149	16 991,35	13 104,92	—	—			
148	16 969,01	13 090,46	—	—			
147	16 966,00	13 088,37	—	—			
146	16 959,64	13 084,55	—	—			
145	16 953,04	13 079,81	—	—			
144	16 950,50	13 078,19	—	—			
143	16 960,80	13 065,80	—	—			
142	16 963,69	13 067,54	—	—			
141	16 964,85	13 068,23	—	—			
140	16 971,56	13 072,98	—	—			
139	16 974,45	13 074,95	—	—			
138	16 975,84	13 076,22	—	—			
137	16 981,40	13 079,58	—	—			
136	16 985,56	13 082,35	—	—			
135	16 998,41	13 090,57	—	—			
н86У	—	—	376 844,29	1 207 549,08	Метод спутниковых геодезических измерений (определений)		



1	2	3	4	5	6	7	8
н39У	—	—	376 853,63	1 207 536,42	Метод спутниковых геодезических измерений (определений)	$\sqrt{(m0^2 + m1^2)} = \sqrt{(0,00^2 + 0,10^2)} = 0,10$	—
н53У	—	—	376 856,90	1 207 538,66			
н52У	—	—	376 868,36	1 207 547,44			
н51У	—	—	376 879,65	1 207 555,19			
н50У	—	—	376 908,26	1 207 574,88			
н49У	—	—	376 921,41	1 207 583,51			
н87У	—	—	376 906,35	1 207 593,26			
н88У	—	—	376 880,03	1 207 574,76			
н89У	—	—	376 863,44	1 207 563,14			
н90У	—	—	376 853,53	1 207 556,19			
н91У	—	—	376 853,04	1 207 556,88			
н92У	—	—	376 845,24	1 207 551,90			
134	17 025,03	13 109,44	—	—	Аналитический метод		

**2. Сведения о частях границ уточняемого земельного участка с кадастровым номером** 13:24:0106004:40 :

Обозначение части границ		Горизонтальное проложение (S), м	Описание прохождения части границ	Сведения о согласовании местоположения границ (согласовано/спорное)
от т.	до т.			
1	2	3	4	5
н86У	н39У	15,73	—	согласовано
н39У	н53У	3,96		
н53У	н52У	14,44		
н52У	н51У	13,69		
н51У	н50У	34,73		

1	2	3	4	5
н50У	н49У	15,73	—	согласовано
н49У	н87У	17,94		
н87У	н88У	32,17		
н88У	н89У	20,25		
н89У	н90У	12,10		
н90У	н91У	0,85		
н91У	н92У	9,25		
н92У	н86У	2,98		

**3. Сведения о характеристиках уточняемого земельного участка с кадастровым номером** 13:24:0106004:40 :

№ п/п	Наименование характеристики	Значение характеристики
1	2	3
1.	Адрес земельного участка	—
1.1.	Сведения о местоположении земельного участка (при отсутствии адреса) в структурированном в соответствии с федеральной информационной адресной системой виде	Российская Федерация, Республика Мордовия, Ковылкинский р-н, Ковылкино г, Курчатова ул, 8
1.2.	Дополнительные сведения о местоположении земельного участка	—
2.	Площадь земельного участка ± величина погрешности определения (вычисления) площади ( $P \pm \Delta P$ ), м <sup>2</sup>	1 280 ± 13,00
3.	Формула, примененная для вычисления предельной погрешности определения площади земельного участка, с подставленными значениями и итоговые (вычисленные) значения	$3,5 * M_t * \sqrt{P} = 3,5 * 0,1 * \sqrt{1280} = 13$
4.	Площадь земельного участка согласно сведениям Единого государственного реестра недвижимости (Ркад), м <sup>2</sup>	1 248,00
5.	Оценка расхождения Р и Ркад ( $P - P_{кад}$ ), м <sup>2</sup>	32
6.	Предельный минимальный и максимальный размеры земельного участка (Рмин и Рмакс), м <sup>2</sup>	Рмин = — Рмакс = —
7.	Кадастровый или иной государственный учетный номер (инвентарный) здания, сооружения, объекта незавершенного строительства, расположенного на земельном участке	—
8.	Вид (виды) разрешенного использования	Для индивидуального жилищного строительства
8.1.	Дополнительные сведения об использовании земельного участка	—

1	2	3
9.	Сведения о земельных участках (землях общего пользования, территории общего пользования), посредством которых обеспечивается доступ	—
10.	Иные сведения	—

**4. Пояснения к сведениям об уточняемом земельном участке с кадастровым номером** 13:24:0106004:40 :

1.	—
----	---

**1. Сведения о характерных точках границ уточняемого земельного участка с кадастровым номером** 13:24:0106004:41 :

Система координат МСК-13, зона 1 Зона № 1

Обозначение характерных точек границ	Координаты, м				Метод определения координат	Формулы, примененные для расчета средней квадратической погрешности определения координат характерных точек границ (Mt), с подставленными в такие формулы значениями и итоговые (вычисленные) значения Mt, м	Описание закрепления точки
	содержатся в Едином государственном реестре недвижимости		определены в результате выполнения комплексных кадастровых работ				
	X	Y	X	Y			
1	2	3	4	5	6	7	8
151	17 193,20	12 501,40	—	—	Аналитический метод	$\sqrt{(m0^2 + m1^2)} = \sqrt{(0,00^2 + 0,10^2)} = 0,10$	—
152	17 197,30	12 491,30	—	—			
153	17 201,40	12 492,60	—	—			
154	17 205,40	12 493,30	—	—			
155	17 212,90	12 496,10	—	—			
156	17 222,10	12 499,00	—	—			
157	17 265,70	12 514,10	—	—			
158	17 279,50	12 518,80	—	—			

1	2	3	4	5	6	7	8
159	17 281,80	12 519,50	—	—	Аналитический метод	$\sqrt{(m_0^2 + m_1^2)} = \sqrt{(0,00^2 + 0,10^2)} = 0,10$	—
160	17 276,20	12 537,60	—	—			
161	17 272,50	12 536,10	—	—			
162	17 230,00	12 520,90	—	—			
163	17 212,20	12 515,40	—	—			
164	17 206,30	12 513,40	—	—			
165	17 202,70	12 511,80	—	—			
166	17 195,00	12 508,70	—	—			
167	17 191,00	12 507,30	—	—			
168	17 192,80	12 503,00	—	—			
н93У	—	—	377 084,45	1 206 962,53	Метод спутниковых геодезических измерений (определений)		
н94У	—	—	377 088,65	1 206 963,94			
н95У	—	—	377 092,40	1 206 964,80			
н239У	—	—	377 100,69	1 206 967,00			
н97У	—	—	377 108,93	1 206 969,38			
н98У	—	—	377 143,13	1 206 980,90			
н99У	—	—	377 169,00	1 206 988,67			

1	2	3	4	5	6	7	8
н100У	—	—	377 163,62	1 207 008,69	Метод спутниковых геодезических измерений (определений)	$\sqrt{(m0^2 + m1^2)} = \sqrt{(0,00^2 + 0,10^2)} = 0,10$	—
н101У	—	—	377 117,51	1 206 991,93			
н102У	—	—	377 099,66	1 206 986,50			
н103У	—	—	377 093,79	1 206 984,47			
н104У	—	—	377 090,17	1 206 982,89			
н105У	—	—	377 078,22	1 206 978,38			
151	17 193,20	12 501,40	—	—	Аналитический метод		

**2. Сведения о частях границ уточняемого земельного участка с кадастровым номером** 13:24:0106004:41 :

Обозначение части границ		Горизонтальное проложение (S), м	Описание прохождения части границ	Сведения о согласовании местоположения границ (согласовано/спорное)
от т.	до т.			
1	2	3	4	5
н93У	н94У	4,43	—	согласовано
н94У	н95У	3,85		
н95У	н239У	8,58		
н239У	н97У	8,58		
н97У	н98У	36,09		
н98У	н99У	27,01		
н99У	н100У	20,73		
н100У	н101У	49,06		
н101У	н102У	18,66		
н102У	н103У	6,21		
н103У	н104У	3,95		
н104У	н105У	12,77		
н105У	н93У	17,03		

**3. Сведения о характеристиках уточняемого земельного участка с кадастровым номером** 13:24:0106004:41 :

№ п/п	Наименование характеристики	Значение характеристики
1	2	3

1	2	3
1.	Адрес земельного участка	—
1.1.	Сведения о местоположении земельного участка (при отсутствии адреса) в структурированном в соответствии с федеральной информационной адресной системой виде	Российская Федерация, Республика Мордовия, Ковылкинский р-н, Ковылкино г, Курчатова ул, 64
1.2.	Дополнительные сведения о местоположении земельного участка	—
2.	Площадь земельного участка ± величина погрешности определения (вычисления) площади ( $P \pm \Delta P$ ), м <sup>2</sup>	1 700 ± 14,00
3.	Формула, примененная для вычисления предельной погрешности определения площади земельного участка, с подставленными значениями и итоговые (вычисленные) значения	$3,5 * M_t * \sqrt{P} = 3,5 * 0,1 * \sqrt{1700} = 14$
4.	Площадь земельного участка согласно сведениям Единого государственного реестра недвижимости (Ркад), м <sup>2</sup>	1 643,00
5.	Оценка расхождения P и Ркад (P - Ркад), м <sup>2</sup>	57
6.	Предельный минимальный и максимальный размеры земельного участка (Рмин и Рмакс), м <sup>2</sup>	Рмин = — Рмакс = —
7.	Кадастровый или иной государственный учетный номер (инвентарный) здания, сооружения, объекта незавершенного строительства, расположенного на земельном участке	—
8.	Вид (виды) разрешенного использования	Для индивидуального жилищного строительства
8.1.	Дополнительные сведения об использовании земельного участка	—
9.	Сведения о земельных участках (землях общего пользования, территории общего пользования), посредством которых обеспечивается доступ	—
10.	Иные сведения	—
<b>4. Пояснения к сведениям об уточняемом земельном участке с кадастровым номером</b>		<b>13:24:0106004:41</b> :
1.	—	—

**1. Сведения о характерных точках границ уточняемого земельного участка с кадастровым номером** 13:24:0106004:42 :  
 Система координат МСК-13, зона 1 Зона № 1

Обозначение характерных точек границ	Координаты, м				Метод определения координат	Формулы, примененные для расчета средней квадратической погрешности определения координат характерных точек границ (Mt), с подставленными в такие формулы значениями и итоговые (вычисленные) значения Mt, м	Описание закрепления точки
	содержатся в Едином государственном реестре недвижимости		определены в результате выполнения комплексных кадастровых работ				
	X	Y	X	Y			
1	2	3	4	5	6	7	8
169	17 269,63	12 551,19	—	—	Аналитический метод	$\sqrt{(m0^2 + m1^2)} = \sqrt{(0,00^2 + 0,10^2)} = 0,10$	—
170	17 260,59	12 547,58	—	—			
171	17 206,85	12 528,40	—	—			
172	17 205,46	12 527,94	—	—			
173	17 196,08	12 524,81	—	—			
174	17 193,42	12 524,00	—	—			
175	17 191,68	12 523,54	—	—			
176	17 186,04	12 521,37	—	—			
177	17 188,52	12 514,59	—	—			
178	17 191,05	12 507,34	—	—			
179	17 195,07	12 508,72	—	—			
180	17 202,75	12 511,88	—	—			

1	2	3	4	5	6	7	8
181	17 206,37	12 513,46	—	—	Аналитический метод	$\sqrt{(m_0^2 + m_1^2)} = \sqrt{(0,00^2 + 0,10^2)} = 0,10$	—
182	17 212,24	12 515,49	—	—			
183	17 230,09	12 520,92	—	—			
184	17 276,20	12 537,68	—	—			
н105У	—	—	377 078,22	1 206 978,38	Метод спутниковых геодезических измерений (определений)		
н104У	—	—	377 090,17	1 206 982,89			
н103У	—	—	377 093,79	1 206 984,47			
н102У	—	—	377 099,66	1 206 986,50			
н101У	—	—	377 117,51	1 206 991,93			
н100У	—	—	377 163,62	1 207 008,69			
н106У	—	—	377 157,05	1 207 022,20			
н107У	—	—	377 148,01	1 207 018,59			
н108У	—	—	377 094,38	1 206 999,54			
н109У	—	—	377 089,47	1 206 998,36			
н110У	—	—	377 072,65	1 206 992,19			
169	17 269,63	12 551,19	—	—	Аналитический метод		

**2. Сведения о частях границ уточняемого земельного участка с кадастровым номером** 13:24:0106004:42 :

Обозначение части границ		Горизонтальное проложение (S), м	Описание прохождения части границ	Сведения о согласовании местоположения границ (согласовано/спорное)
от т.	до т.			



1	2	3	4	5
н105У	н104У	12,77	—	согласовано
н104У	н103У	3,95		
н103У	н102У	6,21		
н102У	н101У	18,66		
н101У	н100У	49,06		
н100У	н106У	15,02		
н106У	н107У	9,73		
н107У	н108У	56,91		
н108У	н109У	5,05		
н109У	н110У	17,92		
н110У	н105У	14,89		

**3. Сведения о характеристиках уточняемого земельного участка с кадастровым номером** 13:24:0106004:42 :

№ п/п	Наименование характеристики	Значение характеристики
1	2	3
1.	Адрес земельного участка	—
1.1.	Сведения о местоположении земельного участка (при отсутствии адреса) в структурированном в соответствии с федеральной информационной адресной системой виде	Российская Федерация, Республика Мордовия, Ковылкинский р-н, Ковылкино г, Курчатова ул, 62
1.2.	Дополнительные сведения о местоположении земельного участка	—
2.	Площадь земельного участка ± величина погрешности определения (вычисления) площади ( $P \pm \Delta P$ ), м <sup>2</sup>	1 323 ± 13,00
3.	Формула, примененная для вычисления предельной погрешности определения площади земельного участка, с подставленными значениями и итоговые (вычисленные) значения	$3,5 * M_t * \sqrt{P} = 3,5 * 0,1 * \sqrt{1323} = 13$
4.	Площадь земельного участка согласно сведениям Единого государственного реестра недвижимости (Ркад), м <sup>2</sup>	1 309,00
5.	Оценка расхождения P и Ркад ( $P - P_{кад}$ ), м <sup>2</sup>	14
6.	Предельный минимальный и максимальный размеры земельного участка (Рмин и Рмакс), м <sup>2</sup>	Рмин = — Рмакс = —
7.	Кадастровый или иной государственный учетный номер (инвентарный) здания, сооружения, объекта незавершенного строительства, расположенного на земельном участке	—
8.	Вид (виды) разрешенного использования	Для индивидуального жилищного строительства

1	2	3
8.1.	Дополнительные сведения об использовании земельного участка	—
9.	Сведения о земельных участках (землях общего пользования, территории общего пользования), посредством которых обеспечивается доступ	—
10.	Иные сведения	—

**4. Пояснения к сведениям об уточняемом земельном участке с кадастровым номером** 13:24:0106004:42 :

1.	—
----	---

**1. Сведения о характерных точках границ уточняемого земельного участка с кадастровым номером** 13:24:0106004:43 :  
Система координат МСК-13, зона 1 Зона № 1

Обозначение характерных точек границ	Координаты, м				Метод определения координат	Формулы, примененные для расчета средней квадратической погрешности определения координат характерных точек границ (Mt), с подставленными в такие формулы значениями и итоговые (вычисленные) значения Mt, м	Описание закрепления точки
	содержатся в Едином государственном реестре недвижимости		определены в результате выполнения комплексных кадастровых работ				
	X	Y	X	Y			
1	2	3	4	5	6	7	8
185	17 179,66	12 608,26	—	—	Аналитический метод	$\sqrt{(m_0^2 + m_1^2)} = \sqrt{(0,00^2 + 0,10^2)} = 0,10$	—
186	17 225,35	12 625,90	—	—			
187	17 237,78	12 631,10	—	—			
188	17 229,15	12 649,17	—	—			
189	17 227,15	12 647,89	—	—			
190	17 172,70	12 623,54	—	—			
191	17 162,05	12 618,45	—	—			
192	17 151,75	12 613,93	—	—			

1	2	3	4	5	6	7	8
193	17 148,86	12 612,55	—	—	Аналитический метод	$\sqrt{(m0^2 + m1^2)} = \sqrt{(0,00^2 + 0,10^2)} = 0,10$	—
194	17 144,21	12 610,24	—	—			
195	17 149,44	12 597,50	—	—			
196	17 150,31	12 595,68	—	—			
127	17 158,35	12 599,58	—	—			
126	17 167,15	12 603,52	—	—			
125	17 170,50	12 604,68	—	—			
н111У	—	—	377 031,78	1 207 081,90	Метод спутниковых геодезических измерений (определений)		
н73У	—	—	377 037,85	1 207 067,06			
н85У	—	—	377 045,43	1 207 070,81			
н84У	—	—	377 050,97	1 207 073,52			
н83У	—	—	377 062,14	1 207 077,71			
н82У	—	—	377 070,72	1 207 080,78			
н81У	—	—	377 103,14	1 207 092,37			
н80У	—	—	377 114,23	1 207 097,09			
н112У	—	—	377 127,76	1 207 101,82			
н113У	—	—	377 119,97	1 207 120,68			

1	2	3	4	5	6	7	8
н114У	—	—	377 063,82	1 207 096,29	Метод спутниковых геодезических измерений (определений)	$\sqrt{(m0^2 + m1^2)} = \sqrt{(0,00^2 + 0,10^2)} = 0,10$	—
н115У	—	—	377 051,57	1 207 090,52			
н116У	—	—	377 046,61	1 207 088,27			
н117У	—	—	377 039,30	1 207 085,27			
185	17 179,66	12 608,26	—	—	Аналитический метод		

**2. Сведения о частях границ уточняемого земельного участка с кадастровым номером** 13:24:0106004:43 :

Обозначение части границ		Горизонтальное проложение (S), м	Описание прохождения части границ	Сведения о согласовании местоположения границ (согласовано/спорное)
от т.	до т.			
1	2	3	4	5
н111У	н73У	16,03	—	согласовано
н73У	н85У	8,46		
н85У	н84У	6,17		
н84У	н83У	11,93		
н83У	н82У	9,11		
н82У	н81У	34,43		
н81У	н80У	12,05		
н80У	н112У	14,33		
н112У	н113У	20,41		
н113У	н114У	61,22		
н114У	н115У	13,54		
н115У	н116У	5,45		
н116У	н117У	7,90		
н117У	н111У	8,24		

**3. Сведения о характеристиках уточняемого земельного участка с кадастровым номером** 13:24:0106004:43 :

№ п/п	Наименование характеристики	Значение характеристики
1	2	3

1	2	3
1.	Адрес земельного участка	—
1.1.	Сведения о местоположении земельного участка (при отсутствии адреса) в структурированном в соответствии с федеральной информационной адресной системой виде	Российская Федерация, Республика Мордовия, Ковылкинский р-н, Ковылкино г, Курчатова ул, 54
1.2.	Дополнительные сведения о местоположении земельного участка	—
2.	Площадь земельного участка ± величина погрешности определения (вычисления) площади ( $P \pm \Delta P$ ), м <sup>2</sup>	1 707 ± 14,00
3.	Формула, примененная для вычисления предельной погрешности определения площади земельного участка, с подставленными значениями и итоговые (вычисленные) значения	$3,5 * M_t * \sqrt{P} = 3,5 * 0,1 * \sqrt{1707} = 14$
4.	Площадь земельного участка согласно сведениям Единого государственного реестра недвижимости (Ркад), м <sup>2</sup>	1 652,00
5.	Оценка расхождения P и Ркад (P - Ркад), м <sup>2</sup>	55
6.	Предельный минимальный и максимальный размеры земельного участка (Рмин и Рмакс), м <sup>2</sup>	Рмин = — Рмакс = —
7.	Кадастровый или иной государственный учетный номер (инвентарный) здания, сооружения, объекта незавершенного строительства, расположенного на земельном участке	—
8.	Вид (виды) разрешенного использования	Для эксплуатации и обслуживания индивидуального жилого дома
8.1.	Дополнительные сведения об использовании земельного участка	—
9.	Сведения о земельных участках (землях общего пользования, территории общего пользования), посредством которых обеспечивается доступ	—
10.	Иные сведения	—
<b>4. Пояснения к сведениям об уточняемом земельном участке с кадастровым номером</b>		<b>13:24:0106004:43</b> :
1.	—	—

**1. Сведения о характерных точках границ уточняемого земельного участка с кадастровым номером**

13:24:0106004:47

Система координат

МСК-13, зона 1

Зона №

1

Обозначение характерных точек границ	Координаты, м				Метод определения координат	Формулы, примененные для расчета средней квадратической погрешности определения координат характерных точек границ (Mt), с подставленными в такие формулы значениями и итоговые (вычисленные) значения Mt, м	Описание закрепления точки
	содержатся в Едином государственном реестре недвижимости		определены в результате выполнения комплексных кадастровых работ				
	X	Y	X	Y			
1	2	3	4	5	6	7	8
н128	376 972,22	1 207 451,93	376 975,45	1 207 453,41	Метод спутниковых геодезических измерений (определений)	$\sqrt{(m0^2 + m1^2)} = \sqrt{(0,00^2 + 0,10^2)} = 0,10$	—
н129	376 966,32	1 207 466,09	376 970,38	1 207 467,71			
н127У	—	—	376 954,96	1 207 461,47			
н126У	—	—	376 923,73	1 207 447,21			
н125У	—	—	376 906,64	1 207 439,83			
н124У	—	—	376 901,32	1 207 437,21			
н123У	—	—	376 900,57	1 207 438,65			
199	376 887,62	1 207 433,23	376 887,62	1 207 433,23	Аналитический метод	—	
200	376 880,72	1 207 430,24	376 880,72	1 207 430,24			
201	376 886,96	1 207 414,59	376 886,96	1 207 414,59			
н130У	—	—	376 904,55	1 207 421,16	Метод спутниковых геодезических измерений (определений)	—	
н131У	—	—	376 908,40	1 207 423,98			

1	2	3	4	5	6	7	8
н128	376 972,22	1 207 451,93	376 975,45	1 207 453,41	Метод спутниковых геодезических измерений (определений)	$\sqrt{(m0^2 + m1^2)} = \sqrt{(0,00^2 + 0,10^2)} = 0,10$	—

**2. Сведения о частях границ уточняемого земельного участка с кадастровым номером** 13:24:0106004:47 :

Обозначение части границ		Горизонтальное проложение (S), м	Описание прохождения части границ	Сведения о согласовании местоположения границ (согласовано/спорное)
от т.	до т.			
1	2	3	4	5
н128	н129	15,17	—	согласовано
н129	н127У	16,63		
н127У	н126У	34,33		
н126У	н125У	18,62		
н125У	н124У	5,93		
н124У	н123У	1,62		
н123У	199	14,04		
199	200	7,52		
200	201	16,85		
201	н130У	18,78		
н130У	н131У	4,77		
н131У	н128	73,22		

**3. Сведения о характеристиках уточняемого земельного участка с кадастровым номером** 13:24:0106004:47 :

№ п/п	Наименование характеристики	Значение характеристики
1	2	3
1.	Адрес земельного участка	—
1.1.	Сведения о местоположении земельного участка (при отсутствии адреса) в структурированном в соответствии с федеральной информационной адресной системой виде	Российская Федерация, Республика Мордовия, Ковылкинский р-н, Ковылкино г, Курчатова ул, 18
1.2.	Дополнительные сведения о местоположении земельного участка	—
2.	Площадь земельного участка ± величина погрешности определения (вычисления) площади ( $P \pm \Delta P$ ), м <sup>2</sup>	1 526 ± 14,00
3.	Формула, примененная для вычисления предельной погрешности определения площади земельного участка, с подставленными значениями и итоговые (вычисленные) значения	$3,5 * M_t * \sqrt{P} = 3,5 * 0,1 * \sqrt{1526} = 14$

1	2	3
4.	Площадь земельного участка согласно сведениям Единого государственного реестра недвижимости (Ркад), м <sup>2</sup>	1 500,00
5.	Оценка расхождения Р и Ркад (Р - Ркад), м <sup>2</sup>	26
6.	Предельный минимальный и максимальный размеры земельного участка (Рмин и Рмакс), м <sup>2</sup>	Рмин = — Рмакс = —
7.	Кадастровый или иной государственный учетный номер (инвентарный) здания, сооружения, объекта незавершенного строительства, расположенного на земельном участке	—
8.	Вид (виды) разрешенного использования	Для размещения дома индивидуальной жилой застройки
8.1.	Дополнительные сведения об использовании земельного участка	—
9.	Сведения о земельных участках (землях общего пользования, территории общего пользования), посредством которых обеспечивается доступ	—
10.	Иные сведения	—

**4. Пояснения к сведениям об уточняемом земельном участке с кадастровым номером** 13:24:0106004:47 :

1.	—
----	---

**1. Сведения о характерных точках границ уточняемого земельного участка с кадастровым номером** 13:24:0106004:58 :

Система координат МСК-13, зона 1 Зона № 1

Обозначение характерных точек границ	Координаты, м				Метод определения координат	Формулы, примененные для расчета средней квадратической погрешности определения координат характерных точек границ (Mt), с подставленными в такие формулы значениями и итоговые (вычисленные) значения Mt, м	Описание закрепления точки
	содержатся в Едином государственном реестре недвижимости		определены в результате выполнения комплексных кадастровых работ				
	X	Y	X	Y			
1	2	3	4	5	6	7	8
н137	377 046,37	1 207 246,16	377 054,25	1 207 248,85	Метод спутниковых геодезических измерений (определений)	$\sqrt{(m0^2 + m1^2)} = \sqrt{(0,00^2 + 0,10^2)} = 0,10$	—
н138	377 041,12	1 207 259,48	377 049,12	1 207 262,37			
212	377 039,55	1 207 258,83	—	—	Аналитический метод		Долговременный межевой знак



1	2	3	4	5	6	7	8
н132У	—	—	377 025,61	1 207 252,75	Метод спутниковых геодезических измерений (определений)	$\sqrt{(m_0^2 + m_1^2)} = \sqrt{(0,00^2 + 0,10^2)} = 0,10$	—
213	376 979,30	1 207 233,72	376 979,30	1 207 233,72	Аналитический метод		Долговременный межевой знак
214	376 968,81	1 207 230,21	376 968,81	1 207 230,21			
215	376 973,48	1 207 219,02	376 973,48	1 207 219,02			
н139	376 979,88	1 207 220,34	376 979,35	1 207 220,62	Метод спутниковых геодезических измерений (определений)		—
217	376 980,00	1 207 220,03	376 980,00	1 207 220,03	Аналитический метод		Долговременный межевой знак
н140	377 007,97	1 207 230,95	377 009,03	1 207 232,01	Метод спутниковых геодезических измерений (определений)		—
н141	377 031,95	1 207 240,57	377 032,63	1 207 242,36			
н137	377 046,37	1 207 246,16	377 054,25	1 207 248,85			

Вырез 1 из 1

220	376 975,80	1 207 219,80	376 975,80	1 207 219,80	Аналитический метод	$\sqrt{(m_0^2 + m_1^2)} = \sqrt{(0,00^2 + 0,10^2)} = 0,10$	Долговременный межевой знак
223	376 975,70	1 207 219,99	376 975,70	1 207 219,99			
222	376 975,50	1 207 219,89	376 975,50	1 207 219,89			
221	376 975,60	1 207 219,70	376 975,60	1 207 219,70			
220	376 975,80	1 207 219,80	376 975,80	1 207 219,80			

**2. Сведения о частях границ уточняемого земельного участка с кадастровым номером**

13:24:0106004:58

:

Обозначение части границ		Горизонтальное проложение (S), м	Описание прохождения части границ	Сведения о согласовании местоположения границ (согласовано/спорное)
от т.	до т.			
1	2	3	4	5
н137	н138	14,46	—	согласовано
н138	н132У	25,40		

1	2	3	4	5
н132У	213	50,07	—	согласовано
213	214	11,06		
214	215	12,13		
215	н139	6,08		
н139	217	0,88		
217	н140	31,40		
н140	н141	25,77		
н141	н137	22,57		

Вырез 1 из 1

220	223	0,21	—	согласовано
223	222	0,22		
222	221	0,21		
221	220	0,22		

**3. Сведения о характеристиках уточняемого земельного участка с кадастровым номером** 13:24:0106004:58 :

№ п/п	Наименование характеристики	Значение характеристики
1	2	3
1.	Адрес земельного участка	—
1.1.	Сведения о местоположении земельного участка (при отсутствии адреса) в структурированном в соответствии с федеральной информационной адресной системой виде	Российская Федерация, Республика Мордовия, Ковылкино г, Курчатова ул, д 38
1.2.	Дополнительные сведения о местоположении земельного участка	—
2.	Площадь земельного участка ± величина погрешности определения (вычисления) площади ( $P \pm \Delta P$ ), м <sup>2</sup>	1 113 ± 12,00
3.	Формула, примененная для вычисления предельной погрешности определения площади земельного участка, с подставленными значениями и итоговые (вычисленные) значения	$3,5 * M_t * \sqrt{P} = 3,5 * 0,1 * \sqrt{1113} = 12$
4.	Площадь земельного участка согласно сведениям Единого государственного реестра недвижимости (Ркад), м <sup>2</sup>	1 054,00
5.	Оценка расхождения Р и Ркад ( $P - P_{кад}$ ), м <sup>2</sup>	59
6.	Предельный минимальный и максимальный размеры земельного участка ( $P_{мин}$ и $P_{макс}$ ), м <sup>2</sup>	$P_{мин} = —$ $P_{макс} = —$

1	2	3
7.	Кадастровый или иной государственный учетный номер (инвентарный) здания, сооружения, объекта незавершенного строительства, расположенного на земельном участке	—
8.	Вид (виды) разрешенного использования	Для размещения дома индивидуальной жилой застройки
8.1.	Дополнительные сведения об использовании земельного участка	—
9.	Сведения о земельных участках (землях общего пользования, территории общего пользования), посредством которых обеспечивается доступ	—
10.	Иные сведения	—

**4. Пояснения к сведениям об уточняемом земельном участке с кадастровым номером** 13:24:0106004:58 :

1.	—
----	---

**1. Сведения о характерных точках границ уточняемого земельного участка с кадастровым номером** 13:24:0106004:59 :  
Система координат МСК-13, зона 1 Зона № 1

Обозначение характерных точек границ	Координаты, м				Метод определения координат	Формулы, примененные для расчета средней квадратической погрешности определения координат характерных точек границ (Mt), с подставленными в такие формулы значениями и итоговые (вычисленные) значения Mt, м	Описание закрепления точки
	содержатся в Едином государственном реестре недвижимости		определены в результате выполнения комплексных кадастровых работ				
	X	Y	X	Y			
1	2	3	4	5	6	7	8
н61	377 041,64	1 207 219,07	377 042,89	1 207 219,56	Метод спутниковых геодезических измерений (определений)	$\sqrt{(m0^2 + m1^2)} = \sqrt{(0,00^2 + 0,10^2)} = 0,10$	—
н141	377 031,95	1 207 240,57	377 032,63	1 207 242,36			
н140	377 007,97	1 207 230,95	377 009,03	1 207 232,01			
217	376 980,00	1 207 220,03	376 980,00	1 207 220,03	Аналитический метод	Долговременный межевой знак	—
н139	376 979,88	1 207 220,34	376 979,35	1 207 220,62	Метод спутниковых геодезических измерений (определений)		
224	376 973,72	1 207 213,81	—	—	Аналитический метод	$\sqrt{(m0^2 + m1^2)} = \sqrt{(0,00^2 + 0,10^2)} = 0,00$	—

1	2	3	4	5	6	7	8
н142У	—	—	376 973,48	1 207 219,02	Метод спутниковых геодезических измерений (определений)	$\sqrt{(m_0^2 + m_1^2)} = \sqrt{(0,00^2 + 0,10^2)} = 0,10$	—
107	376 983,51	1 207 195,60	376 983,51	1 207 195,60	Аналитический метод		
106	377 002,75	1 207 203,09	377 002,75	1 207 203,09			
105	377 009,60	1 207 206,13	377 009,60	1 207 206,13			
н61	377 041,64	1 207 219,07	377 042,89	1 207 219,56	Метод спутниковых геодезических измерений (определений)		

**2. Сведения о частях границ уточняемого земельного участка с кадастровым номером** 13:24:0106004:59 :

Обозначение части границ		Горизонтальное проложение (S), м	Описание прохождения части границ	Сведения о согласовании местоположения границ (согласовано/спорное)
от т. 1	до т. 2			
1	2	3	4	5
н61	н141	25,00	—	согласовано
н141	н140	25,77		
н140	217	31,40		
217	н139	0,88		
н139	н142У	6,08		
н142У	107	25,48		
107	106	20,65		
106	105	7,49		
105	н61	35,90		

**3. Сведения о характеристиках уточняемого земельного участка с кадастровым номером** 13:24:0106004:59 :

№ п/п	Наименование характеристики	Значение характеристики
1	2	3
1.	Адрес земельного участка	—
1.1.	Сведения о местоположении земельного участка (при отсутствии адреса) в структурированном в соответствии с федеральной информационной адресной системой виде	Российская Федерация, Республика Мордовия, Ковылкинский р-н, Ковылкино г, Курчатова ул, 40
1.2.	Дополнительные сведения о местоположении земельного участка	—
2.	Площадь земельного участка ± величина погрешности определения (вычисления) площади ( $P \pm \Delta P$ ), м <sup>2</sup>	1 560 ± 14,00

1	2	3
3.	Формула, примененная для вычисления предельной погрешности определения площади земельного участка, с подставленными значениями и итоговые (вычисленные) значения	$3,5 * Mt * \sqrt{P} = 3,5 * 0,1 * \sqrt{1560} = 14$
4.	Площадь земельного участка согласно сведениям Единого государственного реестра недвижимости (Ркад), м <sup>2</sup>	1 498,00
5.	Оценка расхождения Р и Ркад (Р - Ркад), м <sup>2</sup>	62
6.	Предельный минимальный и максимальный размеры земельного участка (Рмин и Рмакс), м <sup>2</sup>	Рмин = — Рмакс = —
7.	Кадастровый или иной государственный учетный номер (инвентарный) здания, сооружения, объекта незавершенного строительства, расположенного на земельном участке	—
8.	Вид (виды) разрешенного использования	Для размещения дома индивидуальной жилой застройки
8.1.	Дополнительные сведения об использовании земельного участка	—
9.	Сведения о земельных участках (землях общего пользования, территории общего пользования), посредством которых обеспечивается доступ	—
10.	Иные сведения	—

**4. Пояснения к сведениям об уточняемом земельном участке с кадастровым номером** 13:24:0106004:59 :

1.	—
----	---

**1. Сведения о характерных точках границ уточняемого земельного участка с кадастровым номером** 13:24:0106004:60 :

Система координат МСК-13, зона 1 Зона № 1

Обозначение характерных точек границ	Координаты, м				Метод определения координат	Формулы, примененные для расчета средней квадратической погрешности определения координат характерных точек границ (Mt), с подставленными в такие формулы значениями и итоговые (вычисленные) значения Mt, м	Описание закрепления точки
	содержатся в Едином государственном реестре недвижимости		определены в результате выполнения комплексных кадастровых работ				
	X	Y	X	Y			
1	2	3	4	5	6	7	8
н143	377 057,88	1 207 161,66	377 058,73	1 207 162,47	Метод спутниковых геодезических измерений (определений)	$\sqrt{(m0^2 + m1^2)} = \sqrt{(0,00^2 + 0,10^2)} = 0,10$	—

1	2	3	4	5	6	7	8
226	377 052,78	1 207 175,36	377 052,78	1 207 175,36	Аналитический метод	$\sqrt{(m0^2 + m1^2)} = \sqrt{(0,00^2 + 0,10^2)} = 0,10$	—
н1У	—	—	377 049,85	1 207 174,27	Метод спутниковых геодезических измерений (определений)		
227	377 000,10	1 207 155,60	377 000,10	1 207 155,60	Аналитический метод		
228	377 006,56	1 207 141,74	377 006,56	1 207 141,74			
229	377 017,09	1 207 146,95	377 017,09	1 207 146,95			
230	377 021,28	1 207 148,59	377 021,28	1 207 148,59			
н144У	—	—	377 051,85	1 207 159,86	Метод спутниковых геодезических измерений (определений)		
н143	377 057,88	1 207 161,66	377 058,73	1 207 162,47			

**2. Сведения о частях границ уточняемого земельного участка с кадастровым номером** 13:24:0106004:60 :

Обозначение части границ		Горизонтальное проложение (S), м	Описание прохождения части границ	Сведения о согласовании местоположения границ (согласовано/спорное)
от т.	до т.			
1	2	3	4	5
н143	226	14,20	—	согласовано
226	н1У	3,13		
н1У	227	53,14		
227	228	15,29		
228	229	11,75		
229	230	4,50		
230	н144У	32,58		
н144У	н143	7,36		

**3. Сведения о характеристиках уточняемого земельного участка с кадастровым номером** 13:24:0106004:60 :

№ п/п	Наименование характеристики	Значение характеристики
1	2	3
1	2	3

1	2	3
1.	Адрес земельного участка	—
1.1.	Сведения о местоположении земельного участка (при отсутствии адреса) в структурированном в соответствии с федеральной информационной адресной системой виде	Российская Федерация, Республика Мордовия, Ковылкинский р-н, Ковылкино г, Курчатова ул, д 46
1.2.	Дополнительные сведения о местоположении земельного участка	—
2.	Площадь земельного участка ± величина погрешности определения (вычисления) площади ( $P \pm \Delta P$ ), м <sup>2</sup>	800 ± 10,00
3.	Формула, примененная для вычисления предельной погрешности определения площади земельного участка, с подставленными значениями и итоговые (вычисленные) значения	$3,5 * M_t * \sqrt{P} = 3,5 * 0,1 * \sqrt{800} = 10$
4.	Площадь земельного участка согласно сведениям Единого государственного реестра недвижимости (Ркад), м <sup>2</sup>	800,00
5.	Оценка расхождения P и Ркад (P - Ркад), м <sup>2</sup>	0
6.	Предельный минимальный и максимальный размеры земельного участка (Рмин и Рмакс), м <sup>2</sup>	Рмин = — Рмакс = —
7.	Кадастровый или иной государственный учетный номер (инвентарный) здания, сооружения, объекта незавершенного строительства, расположенного на земельном участке	—
8.	Вид (виды) разрешенного использования	Для размещения дома индивидуальной жилой застройки
8.1.	Дополнительные сведения об использовании земельного участка	—
9.	Сведения о земельных участках (землях общего пользования, территории общего пользования), посредством которых обеспечивается доступ	—
10.	Иные сведения	—
<b>4. Пояснения к сведениям об уточняемом земельном участке с кадастровым номером</b>		<b>13:24:0106004:60</b> :
1.	—	—

## 1. Сведения о характерных точках границ уточняемого земельного участка с кадастровым номером

13:24:0106004:65

Система координат

МСК-13, зона 1

Зона №

1

Обозначение характерных точек границ	Координаты, м				Метод определения координат	Формулы, примененные для расчета средней квадратической погрешности определения координат характерных точек границ (Mt), с подставленными в такие формулы значениями и итоговые (вычисленные) значения Mt, м	Описание закрепления точки
	содержатся в Едином государственном реестре недвижимости		определены в результате выполнения комплексных кадастровых работ				
	X	Y	X	Y			
1	2	3	4	5	6	7	8
231	377 115,20	1 207 025,79	—	—	Аналитический метод	$\sqrt{(m0^2 + m1^2)} = \sqrt{(0,00^2 + 0,10^2)} = 0,00$	—
н147У	—	—	377 115,66	1 207 024,80	Метод спутниковых геодезических измерений (определений)	$\sqrt{(m0^2 + m1^2)} = \sqrt{(0,00^2 + 0,10^2)} = 0,10$	
232	377 108,88	1 207 043,93	377 108,88	1 207 043,93	Аналитический метод	$\sqrt{(m0^2 + m1^2)} = \sqrt{(0,00^2 + 0,10^2)} = 0,00$	
233	377 081,87	1 207 036,20	377 081,87	1 207 036,20			
н148У	—	—	377 070,69	1 207 032,95	Метод спутниковых геодезических измерений (определений)	$\sqrt{(m0^2 + m1^2)} = \sqrt{(0,00^2 + 0,10^2)} = 0,10$	
н149	377 056,05	1 207 027,39	377 055,93	1 207 027,81			
н150У	—	—	377 062,70	1 207 013,00			
235	377 065,57	1 207 008,00	—	—	Аналитический метод	$\sqrt{(m0^2 + m1^2)} = \sqrt{(0,00^2 + 0,10^2)} = 0,00$	
н151У	—	—	377 065,06	1 207 009,10	Метод спутниковых геодезических измерений (определений)	$\sqrt{(m0^2 + m1^2)} = \sqrt{(0,00^2 + 0,10^2)} = 0,10$	
н152У	—	—	377 079,27	1 207 014,15			
н153У	—	—	377 088,45	1 207 016,72			
н154У	—	—	377 091,36	1 207 017,03			



1	2	3	4	5	6	7	8
231	377 115,20	1 207 025,79	—	—	Аналитический метод	$\sqrt{(m0^2 + m1^2)} = \sqrt{(0,00^2 + 0,10^2)} = 0,00$	—

**2. Сведения о частях границ уточняемого земельного участка с кадастровым номером** 13:24:0106004:65 :

Обозначение части границ		Горизонтальное проложение (S), м	Описание прохождения части границ	Сведения о согласовании местоположения границ (согласовано/спорное)
от т.	до т.			
1	2	3	4	5
н147У	232	20,30	—	согласовано
232	233	28,09		
233	н148У	11,64		
н148У	н149	15,63		
н149	н150У	16,28		
н150У	н151У	4,56		
н151У	н152У	15,08		
н152У	н153У	9,53		
н153У	н154У	2,93		
н154У	н147У	25,51		

**3. Сведения о характеристиках уточняемого земельного участка с кадастровым номером** 13:24:0106004:65 :

№ п/п	Наименование характеристики	Значение характеристики
1	2	3
1.	Адрес земельного участка	—
1.1.	Сведения о местоположении земельного участка (при отсутствии адреса) в структурированном в соответствии с федеральной информационной адресной системой виде	Российская Федерация, Республика Мордовия, Ковылкинский р-н, Ковылкино г, Курчатова ул, 58
1.2.	Дополнительные сведения о местоположении земельного участка	—
2.	Площадь земельного участка ± величина погрешности определения (вычисления) площади ( $P \pm \Delta P$ ), м <sup>2</sup>	1 122 ± 12,00
3.	Формула, примененная для вычисления предельной погрешности определения площади земельного участка, с подставленными значениями и итоговые (вычисленные) значения	$3,5 * M_t * \sqrt{P} = 3,5 * 0,1 * \sqrt{1122} = 12$
4.	Площадь земельного участка согласно сведениям Единого государственного реестра недвижимости (Ркад), м <sup>2</sup>	1 116,00
5.	Оценка расхождения P и Ркад (P - Ркад), м <sup>2</sup>	6

1	2	3
6.	Предельный минимальный и максимальный размеры земельного участка (Р <sub>мин</sub> и Р <sub>макс</sub> ), м <sup>2</sup>	Р <sub>мин</sub> = — Р <sub>макс</sub> = —
7.	Кадастровый или иной государственный учетный номер (инвентарный) здания, сооружения, объекта незавершенного строительства, расположенного на земельном участке	—
8.	Вид (виды) разрешенного использования	Для размещения дома индивидуальной жилой застройки
8.1.	Дополнительные сведения об использовании земельного участка	—
9.	Сведения о земельных участках (землях общего пользования, территории общего пользования), посредством которых обеспечивается доступ	—
10.	Иные сведения	—

**4. Пояснения к сведениям об уточняемом земельном участке с кадастровым номером** 13:24:0106004:65 :

1. —

**1. Сведения о характерных точках границ уточняемого земельного участка с кадастровым номером** 13:24:0106004:67 :

Система координат МСК-13, зона 1 Зона № 1

Обозначение характерных точек границ	Координаты, м				Метод определения координат	Формулы, примененные для расчета средней квадратической погрешности определения координат характерных точек границ (Mt), с подставленными в такие формулы значениями и итоговые (вычисленные) значения Mt, м	Описание закрепления точки
	содержатся в Едином государственном реестре недвижимости		определены в результате выполнения комплексных кадастровых работ				
	X	Y	X	Y			
1	2	3	4	5	6	7	8
n157У	—	—	377 119,41	1 206 946,73	Метод спутниковых геодезических измерений (определений)	$\sqrt{(m_0^2 + m_1^2)} = \sqrt{(0,00^2 + 0,10^2)} = 0,10$	—
236	377 151,60	1 206 948,50	377 151,60	1 206 948,50	Аналитический метод		
n98У	—	—	377 143,13	1 206 980,90	Метод спутниковых геодезических измерений (определений)		
237	377 143,02	1 206 981,39	—	—	Аналитический метод		
238	377 109,91	1 206 969,88	—	—			

1	2	3	4	5	6	7	8
н97У	—	—	377 108,93	1 206 969,38	Метод спутниковых геодезических измерений (определений)	$\sqrt{(m0^2 + m1^2)} = \sqrt{(0,00^2 + 0,10^2)} = 0,10$	—
239	377 100,69	1 206 967,00	377 100,69	1 206 967,00	Аналитический метод		
240	377 093,19	1 206 964,50	—	—			
н95У	—	—	377 092,40	1 206 964,80	Метод спутниковых геодезических измерений (определений)		
241	377 089,13	1 206 963,63	—	—	Аналитический метод		
н94У	—	—	377 088,65	1 206 963,94	Метод спутниковых геодезических измерений (определений)		
242	377 085,03	1 206 962,25	—	—	Аналитический метод		
н93У	—	—	377 084,45	1 206 962,53	Метод спутниковых геодезических измерений (определений)		
243	377 086,84	1 206 958,38	—	—	Аналитический метод		
н158	377 090,91	1 206 949,63	377 089,88	1 206 950,47	Метод спутниковых геодезических измерений (определений)		
н159	377 091,81	1 206 946,63	377 091,41	1 206 947,04			
н157У	—	—	377 119,41	1 206 946,73			

**2. Сведения о частях границ уточняемого земельного участка с кадастровым номером** 13:24:0106004:67 :

Обозначение части границ		Горизонтальное проложение (S), м	Описание прохождения части границ	Сведения о согласовании местоположения границ (согласовано/спорное)
от т.	до т.			
1	2	3	4	5
н157У	236	32,24	—	согласовано
236	н98У	33,49		
н98У	н97У	36,09		
н97У	239	8,58		
239	н95У	8,58		
н95У	н94У	3,85		
н94У	н93У	4,43		

1	2	3	4	5
н93У	н158	13,23	—	согласовано
н158	н159	3,76		
н159	н157У	28,00		

**3. Сведения о характеристиках уточняемого земельного участка с кадастровым номером** 13:24:0106004:67 :

№ п/п	Наименование характеристики	Значение характеристики
1	2	3
1.	Адрес земельного участка	—
1.1.	Сведения о местоположении земельного участка (при отсутствии адреса) в структурированном в соответствии с федеральной информационной адресной системой виде	Российская Федерация, Республика Мордовия, Ковылкинский р-н, Ковылкино г, Курчатова ул, 66
1.2.	Дополнительные сведения о местоположении земельного участка	—
2.	Площадь земельного участка ± величина погрешности определения (вычисления) площади ( $P \pm \Delta P$ ), м <sup>2</sup>	1 506 ± 14,00
3.	Формула, примененная для вычисления предельной погрешности определения площади земельного участка, с подставленными значениями и итоговые (вычисленные) значения	$3,5 * M_t * \sqrt{P} = 3,5 * 0,1 * \sqrt{1506} = 14$
4.	Площадь земельного участка согласно сведениям Единого государственного реестра недвижимости (Ркад), м <sup>2</sup>	1 488,00
5.	Оценка расхождения Р и Ркад ( $P - P_{кад}$ ), м <sup>2</sup>	18
6.	Предельный минимальный и максимальный размеры земельного участка (Рмин и Рмакс), м <sup>2</sup>	Рмин = — Рмакс = —
7.	Кадастровый или иной государственный учетный номер (инвентарный) здания, сооружения, объекта незавершенного строительства, расположенного на земельном участке	—
8.	Вид (виды) разрешенного использования	Для размещения дома индивидуальной жилой застройки
8.1.	Дополнительные сведения об использовании земельного участка	—
9.	Сведения о земельных участках (землях общего пользования, территории общего пользования), посредством которых обеспечивается доступ	—
10.	Иные сведения	—

**4. Пояснения к сведениям об уточняемом земельном участке с кадастровым номером** 13:24:0106004:67 :

1.	—
----	---

**1. Сведения о характерных точках границ уточняемого земельного участка с кадастровым номером**

13:24:0106004:71

Система координат

МСК-13, зона 1

Зона №

1

Обозначение характерных точек границ	Координаты, м				Метод определения координат	Формулы, примененные для расчета средней квадратической погрешности определения координат характерных точек границ (Mt), с подставленными в такие формулы значениями и итоговые (вычисленные) значения Mt, м	Описание закрепления точки
	содержатся в Едином государственном реестре недвижимости		определены в результате выполнения комплексных кадастровых работ				
	X	Y	X	Y			
1	2	3	4	5	6	7	8
246	377 044,94	1 207 052,77	377 044,94	1 207 052,77	Аналитический метод	$\sqrt{(m0^2 + m1^2)} = \sqrt{(0,00^2 + 0,10^2)} = 0,10$	—
н161У	—	—	377 049,25	1 207 041,70	Метод спутниковых геодезических измерений (определений)		
н149	377 056,05	1 207 027,39	377 055,93	1 207 027,81			
н148У	—	—	377 070,69	1 207 032,95			
233	377 081,87	1 207 036,20	377 081,87	1 207 036,20	Аналитический метод		
н162У	—	—	377 108,88	1 207 043,93	Метод спутниковых геодезических измерений (определений)		
247	377 121,27	1 207 047,48	377 121,27	1 207 047,48	Аналитический метод		
н163У	—	—	377 119,30	1 207 054,01	Метод спутниковых геодезических измерений (определений)		
248	377 110,91	1 207 074,14	377 110,91	1 207 074,14	Аналитический метод		
249	377 070,73	1 207 061,90	377 070,73	1 207 061,90			
250	377 056,63	1 207 057,84	377 056,63	1 207 057,84			
246	377 044,94	1 207 052,77	377 044,94	1 207 052,77			

**2. Сведения о частях границ уточняемого земельного участка с кадастровым номером** 13:24:0106004:71 :

Обозначение части границ		Горизонтальное проложение (S), м	Описание прохождения части границ	Сведения о согласовании местоположения границ (согласовано/спорное)
от т.	до т.			
1	2	3	4	5
246	н161У	11,88	—	согласовано
н161У	н149	15,41		
н149	н148У	15,63		
н148У	233	11,64		
233	н162У	28,09		
н162У	247	12,89		
247	н163У	6,82		
н163У	248	21,81		
248	249	42,00		
249	250	14,67		
250	246	12,74		

**3. Сведения о характеристиках уточняемого земельного участка с кадастровым номером** 13:24:0106004:71 :

№ п/п	Наименование характеристики	Значение характеристики
1	2	3
1.	Адрес земельного участка	—
1.1.	Сведения о местоположении земельного участка (при отсутствии адреса) в структурированном в соответствии с федеральной информационной адресной системой виде	Российская Федерация, Республика Мордовия, Ковылкинский р-н, Ковылкино г, Курчатова ул, 56 а
1.2.	Дополнительные сведения о местоположении земельного участка	—
2.	Площадь земельного участка ± величина погрешности определения (вычисления) площади ( $P \pm \Delta P$ ), м <sup>2</sup>	1 942 ± 15,00
3.	Формула, примененная для вычисления предельной погрешности определения площади земельного участка, с подставленными значениями и итоговые (вычисленные) значения	$3,5 * M_t * \sqrt{P} = 3,5 * 0,1 * \sqrt{1942} = 15$
4.	Площадь земельного участка согласно сведениям Единого государственного реестра недвижимости (Ркад), м <sup>2</sup>	1 939,00
5.	Оценка расхождения Р и Ркад ( $P - P_{кад}$ ), м <sup>2</sup>	3
6.	Предельный минимальный и максимальный размеры земельного участка (Рмин и Рмакс), м <sup>2</sup>	Рмин = — Рмакс = —

1	2	3
7.	Кадастровый или иной государственный учетный номер (инвентарный) здания, сооружения, объекта незавершенного строительства, расположенного на земельном участке	—
8.	Вид (виды) разрешенного использования	Для размещения дома индивидуальной жилой застройки
8.1.	Дополнительные сведения об использовании земельного участка	—
9.	Сведения о земельных участках (землях общего пользования, территории общего пользования), посредством которых обеспечивается доступ	—
10.	Иные сведения	—
<b>4. Пояснения к сведениям об уточняемом земельном участке с кадастровым номером</b>		<u>13:24:0106004:71</u> :
1.	—	

**Описание местоположения здания, сооружения, объекта незавершенного строительства на земельном участке**

**1. Сведения о характерных точках контура объекта недвижимости с кадастровым номером** 13:24:0106004:74 :

Система координат МСК-13, зона 1 Зона № 1

Обозначение характерных точек границ	Содержатся в Едином государственном реестре недвижимости			Определены в ходе выполнения комплексных кадастровых работ			Метод определения координат	Формулы, примененные для расчета средней квадратической погрешности определения координат характерных точек (Mt), м, с подставленными в такие формулы значениями и итоговые (вычисленные) значения Mt, м
	координаты, м		Радиус, м	координаты, м		Радиус, м		
	X	Y	R	X	Y	R		
1	2	3	4	5	6	7	8	9
н1О	—	—	—	376 821,26	1 207 586,60	—	Метод спутниковых геодезических измерений (определений)	$\sqrt{(m0^2 + m1^2)} = \sqrt{(0,00^2 + 0,10^2)}$ $= 0,10$
н2О	—	—	—	376 826,84	1 207 578,78	—		
н3О	—	—	—	376 832,20	1 207 582,60	—		
н4О	—	—	—	376 826,62	1 207 590,42	—		
н1О	—	—	—	376 821,26	1 207 586,60	—		

**2. Сведения о характеристиках объекта недвижимости с кадастровым номером** 13:24:0106004:74 :

№ п/п	Наименование характеристики	Значение характеристики
1	2	3
1.	Вид объекта недвижимости	Здание
2.	Ранее присвоенный государственный учетный номер (инвентарный) здания, сооружения, объекта незавершенного строительства	—
3.	Кадастровый номер земельного участка (земельных участков), в границах которого (которых) расположены здание, сооружение, объект незавершенного строительства	13:24:0106004:31
4.	Уникальный учетный номер кадастрового квартала, в границах которого расположены здание, сооружение, объект незавершенного строительства	13:24:0106004



1	2	3
5.	Адрес здания, сооружения, объекта незавершенного строительства	—
5.1.	Сведения о местоположении здания, сооружения, объекта незавершенного строительства (при отсутствии адреса) в структурированном в соответствии с федеральной информационной адресной системой виде	Российская Федерация, Республика Мордовия, Ковылкино г, Курчатова ул, д 2
5.3.	Дополнительные сведения о местоположении	—
6.	Иные сведения	—

**3. Пояснения к сведениям об объекте недвижимости с кадастровым номером** 13:24:0106004:74 :

1.	—
----	---

**1. Сведения о характерных точках контура объекта недвижимости с кадастровым номером** 13:24:0106004:75 :

Система координат	<u>МСК-13, зона 1</u>	Зона №	<u>1</u>
-------------------	-----------------------	--------	----------

Обозначение характерных точек границ	Содержатся в Едином государственном реестре недвижимости			Определены в ходе выполнения комплексных кадастровых работ			Метод определения координат	Формулы, примененные для расчета средней квадратической погрешности определения координат характерных точек (Mt), м, с подставленными в такие формулы значениями и итоговые (вычисленные) значения Mt, м
	координаты, м		Радиус, м	координаты, м		Радиус, м		
	X	Y	R	X	Y	R		
1	2	3	4	5	6	7	8	9
н1О	—	—	—	376 840,92	1 207 558,88	—	Метод спутниковых геодезических измерений (определений)	$\sqrt{(m0^2 + m1^2)} = \sqrt{(0,00^2 + 0,10^2)} = 0,10$
н2О	—	—	—	376 845,90	1 207 562,30	—		
н3О	—	—	—	376 842,31	1 207 567,54	—		
н4О	—	—	—	376 837,33	1 207 564,12	—		
н1О	—	—	—	376 840,92	1 207 558,88	—		

**2. Сведения о характеристиках объекта недвижимости с кадастровым номером** 13:24:0106004:75 :

№ п/п	Наименование характеристики	Значение характеристики
1	2	3
1.	Вид объекта недвижимости	Здание

1	2	3
2.	Ранее присвоенный государственный учетный номер (инвентарный) здания, сооружения, объекта незавершенного строительства	—
3.	Кадастровый номер земельного участка (земельных участков), в границах которого (которых) расположены здание, сооружение, объект незавершенного строительства	13:24:0106004:44
4.	Уникальный учетный номер кадастрового квартала, в границах которого расположены здание, сооружение, объект незавершенного строительства	13:24:0106004
5.	Адрес здания, сооружения, объекта незавершенного строительства	—
5.1.	Сведения о местоположении здания, сооружения, объекта незавершенного строительства (при отсутствии адреса) в структурированном в соответствии с федеральной информационной адресной системой виде	Российская Федерация, Республика Мордовия, Ковылкино г, Курчатова ул, д 6
5.3.	Дополнительные сведения о местоположении	—
6.	Иные сведения	—

**3. Пояснения к сведениям об объекте недвижимости с кадастровым номером** 13:24:0106004:75 :

1.	—
----	---

**1. Сведения о характерных точках контура объекта недвижимости с кадастровым номером** 13:24:0106004:76 :

Система координат			МСК-13, зона 1				Зона № <u>1</u>	
Обозначение характерных точек границ	Содержатся в Едином государственном реестре недвижимости			Определены в ходе выполнения комплексных кадастровых работ			Метод определения координат	Формулы, примененные для расчета средней квадратической погрешности определения координат характерных точек (Mt), м, с подставленными в такие формулы значениями и итоговые (вычисленные) значения Mt, м
	координаты, м		Радиус, м	координаты, м		Радиус, м		
	X	Y	R	X	Y	R		
1	2	3	4	5	6	7	8	9
н1О	—	—	—	376 878,96	1 207 508,12	—	Метод спутниковых геодезических измерений (определений)	$\sqrt{(m0^2 + m1^2)} = \sqrt{(0,00^2 + 0,10^2)}$ $= 0,10$
н2О	—	—	—	376 884,63	1 207 498,28	—		
н3О	—	—	—	376 889,51	1 207 501,10	—		

1	2	3	4	5	6	7	8	9
н4О	—	—	—	376 886,95	1 207 505,55	—	Метод спутниковых геодезических измерений (определений)	$\sqrt{(m0^2 + m1^2)} = \sqrt{(0,00^2 + 0,10^2)} = 0,10$
н5О	—	—	376 892,56	1 207 508,78	—			
н6О	—	—	376 889,46	1 207 514,16	—			
н1О	—	—	376 878,96	1 207 508,12	—			

**2. Сведения о характеристиках объекта недвижимости с кадастровым номером** 13:24:0106004:76 :

№ п/п	Наименование характеристики	Значение характеристики
1	2	3
1.	Вид объекта недвижимости	Здание
2.	Ранее присвоенный государственный учетный номер (инвентарный) здания, сооружения, объекта незавершенного строительства	—
3.	Кадастровый номер земельного участка (земельных участков), в границах которого (которых) расположены здание, сооружение, объект незавершенного строительства	13:24:0106004:45
4.	Уникальный учетный номер кадастрового квартала, в границах которого расположены здание, сооружение, объект незавершенного строительства	13:24:0106004
5.	Адрес здания, сооружения, объекта незавершенного строительства	—
5.1.	Сведения о местоположении здания, сооружения, объекта незавершенного строительства (при отсутствии адреса) в структурированном в соответствии с федеральной информационной адресной системой виде	Российская Федерация, Республика Мордовия, Ковылкино г, Курчатова ул, д 12
5.3.	Дополнительные сведения о местоположении	—
6.	Иные сведения	—

**3. Пояснения к сведениям об объекте недвижимости с кадастровым номером** 13:24:0106004:76 :

1.	—
----	---

**1. Сведения о характерных точках контура объекта недвижимости с кадастровым номером** 13:24:0106004:77 :

Система координат		МСК-13, зона 1					Зона № <u>1</u>	
Обозначение характерных точек границ	Содержатся в Едином государственном реестре недвижимости			Определены в ходе выполнения комплексных кадастровых работ			Метод определения координат	Формулы, примененные для расчета средней квадратической погрешности определения координат характерных точек (Mt), м, с подставленными в такие формулы значениями и итоговые (вычисленные) значения Mt, м
	координаты, м		Радиус, м	координаты, м		Радиус, м		
	X	Y	R	X	Y	R		
1	2	3	4	5	6	7	8	9
н1О	—	—	—	376 892,29	1 207 421,62	—	Метод спутниковых геодезических измерений (определений)	$\sqrt{(m0^2 + m1^2)} = \sqrt{(0,00^2 + 0,10^2)} = 0,10$
н2О	—	—	—	376 902,88	1 207 425,89	—		
н3О	—	—	—	376 899,87	1 207 433,39	—		
н4О	—	—	—	376 889,01	1 207 429,03	—		
н1О	—	—	—	376 892,29	1 207 421,62	—		
н1О	—	—	—	376 892,29	1 207 421,62	—		

**2. Сведения о характеристиках объекта недвижимости с кадастровым номером** 13:24:0106004:77 :

№ п/п	Наименование характеристики	Значение характеристики
1	2	3
1.	Вид объекта недвижимости	Здание
2.	Ранее присвоенный государственный учетный номер (инвентарный) здания, сооружения, объекта незавершенного строительства	—
3.	Кадастровый номер земельного участка (земельных участков), в границах которого (которых) расположены здание, сооружение, объект незавершенного строительства	13:24:0106004:47
4.	Уникальный учетный номер кадастрового квартала, в границах которого расположены здание, сооружение, объект незавершенного строительства	13:24:0106004

1	2	3
5.	Адрес здания, сооружения, объекта незавершенного строительства	—
5.1.	Сведения о местоположении здания, сооружения, объекта незавершенного строительства (при отсутствии адреса) в структурированном в соответствии с федеральной информационной адресной системой виде	Российская Федерация, Республика Мордовия, Ковылкино г, Курчатова ул, д 18
5.3.	Дополнительные сведения о местоположении	—
6.	Иные сведения	—

**3. Пояснения к сведениям об объекте недвижимости с кадастровым номером** 13:24:0106004:77 :

1.	—
----	---

**1. Сведения о характерных точках контура объекта недвижимости с кадастровым номером** 13:24:0106004:78 :

Система координат	<u>МСК-13, зона 1</u>	Зона №	<u>1</u>
-------------------	-----------------------	--------	----------

Обозначение характерных точек границ	Содержатся в Едином государственном реестре недвижимости			Определены в ходе выполнения комплексных кадастровых работ			Метод определения координат	Формулы, примененные для расчета средней квадратической погрешности определения координат характерных точек (Mt), м, с подставленными в такие формулы значениями и итоговые (вычисленные) значения Mt, м
	координаты, м		Радиус, м	координаты, м		Радиус, м		
	X	Y	R	X	Y	R		
1	2	3	4	5	6	7	8	9
н1О	—	—	—	376 947,70	1 207 331,06	—	Метод спутниковых геодезических измерений (определений)	$\sqrt{(m0^2 + m1^2)} = \sqrt{(0,00^2 + 0,10^2)} = 0,10$
н2О	—	—	—	376 934,80	1 207 325,34	—		
н3О	—	—	—	376 937,24	1 207 319,84	—		
н4О	—	—	—	376 950,14	1 207 325,55	—		
н1О	—	—	—	376 947,70	1 207 331,06	—		

**2. Сведения о характеристиках объекта недвижимости с кадастровым номером** 13:24:0106004:78 :

№ п/п	Наименование характеристики	Значение характеристики
1	2	3
1.	Вид объекта недвижимости	Здание

1	2	3
2.	Ранее присвоенный государственный учетный номер (инвентарный) здания, сооружения, объекта незавершенного строительства	—
3.	Кадастровый номер земельного участка (земельных участков), в границах которого (которых) расположены здание, сооружение, объект незавершенного строительства	13:24:0106004:30
4.	Уникальный учетный номер кадастрового квартала, в границах которого расположены здание, сооружение, объект незавершенного строительства	13:24:0106004
5.	Адрес здания, сооружения, объекта незавершенного строительства	—
5.1.	Сведения о местоположении здания, сооружения, объекта незавершенного строительства (при отсутствии адреса) в структурированном в соответствии с федеральной информационной адресной системой виде	Российская Федерация, Республика Мордовия, Ковылкино г, Курчатова ул, д 28
5.3.	Дополнительные сведения о местоположении	—
6.	Иные сведения	—

**3. Пояснения к сведениям об объекте недвижимости с кадастровым номером** 13:24:0106004:78 :

1.	—
----	---

**1. Сведения о характерных точках контура объекта недвижимости с кадастровым номером** 13:24:0106004:79 :

Система координат		МСК-13, зона 1					Зона № <u>1</u>	
Обозначение характерных точек границ	Содержатся в Едином государственном реестре недвижимости			Определены в ходе выполнения комплексных кадастровых работ			Метод определения координат	Формулы, примененные для расчета средней квадратической погрешности определения координат характерных точек (Mt), м, с подставленными в такие формулы значениями и итоговые (вычисленные) значения Mt, м
	координаты, м		Радиус, м	координаты, м		Радиус, м		
	X	Y	R	X	Y	R		
1	2	3	4	5	6	7	8	9
н1О	—	—	—	376 947,06	1 207 296,18	—	Метод спутниковых геодезических измерений (определений)	$\sqrt{(m0^2 + m1^2)} = \sqrt{(0,00^2 + 0,10^2)}$ $= 0,10$
н2О	—	—	—	376 955,52	1 207 299,66	—		
н3О	—	—	—	376 952,35	1 207 307,37	—		

1	2	3	4	5	6	7	8	9
н4О	—	—	—	376 943,89	1 207 303,88	—	Метод спутниковых геодезических измерений (определений)	$\sqrt{(m0^2 + m1^2)} = \sqrt{(0,00^2 + 0,10^2)} = 0,10$
н1О	—	—	—	376 947,06	1 207 296,18	—		

**2. Сведения о характеристиках объекта недвижимости с кадастровым номером** 13:24:0106004:79 :

№ п/п	Наименование характеристики	Значение характеристики
1	2	3
1.	Вид объекта недвижимости	Здание
2.	Ранее присвоенный государственный учетный номер (инвентарный) здания, сооружения, объекта незавершенного строительства	—
3.	Кадастровый номер земельного участка (земельных участков), в границах которого (которых) расположены здание, сооружение, объект незавершенного строительства	13:24:0106004:53
4.	Уникальный учетный номер кадастрового квартала, в границах которого расположены здание, сооружение, объект незавершенного строительства	13:24:0106004
5.	Адрес здания, сооружения, объекта незавершенного строительства	—
5.1.	Сведения о местоположении здания, сооружения, объекта незавершенного строительства (при отсутствии адреса) в структурированном в соответствии с федеральной информационной адресной системой виде	Российская Федерация, Республика Мордовия, Ковылкино г, Курчатова ул, д 30
5.3.	Дополнительные сведения о местоположении	—
6.	Иные сведения	—

**3. Пояснения к сведениям об объекте недвижимости с кадастровым номером** 13:24:0106004:79 :

1.	—
----	---

**1. Сведения о характерных точках контура объекта недвижимости с кадастровым номером** 13:24:0106004:80 :

Система координат			МСК-13, зона 1				Зона № <u>1</u>	
Обозначение характерных точек границ	Содержатся в Едином государственном реестре недвижимости			Определены в ходе выполнения комплексных кадастровых работ			Метод определения координат	Формулы, примененные для расчета средней квадратической погрешности определения координат характерных точек (Mt), м, с подставленными в такие формулы значениями и итоговые (вычисленные) значения Mt, м
	координаты, м		Радиус, м	координаты, м		Радиус, м		
	X	Y	R	X	Y	R		
1	2	3	4	5	6	7	8	9
н1О	—	—	—	376 987,44	1 207 205,59	—	Метод спутниковых геодезических измерений (определений)	$\sqrt{(m0^2 + m1^2)} = \sqrt{(0,00^2 + 0,10^2)} = 0,10$
н2О	—	—	—	376 999,49	1 207 210,62	—		
н3О	—	—	—	376 997,40	1 207 215,62	—		
н4О	—	—	—	376 985,35	1 207 210,59	—		
н1О	—	—	—	376 987,44	1 207 205,59	—		
н1О	—	—	—	376 987,44	1 207 205,59	—		

**2. Сведения о характеристиках объекта недвижимости с кадастровым номером** 13:24:0106004:80 :

№ п/п	Наименование характеристики	Значение характеристики
1	2	3
1.	Вид объекта недвижимости	Здание
2.	Ранее присвоенный государственный учетный номер (инвентарный) здания, сооружения, объекта незавершенного строительства	—
3.	Кадастровый номер земельного участка (земельных участков), в границах которого (которых) расположены здание, сооружение, объект незавершенного строительства	13:24:0106004:59
4.	Уникальный учетный номер кадастрового квартала, в границах которого расположены здание, сооружение, объект незавершенного строительства	13:24:0106004



1	2	3
5.	Адрес здания, сооружения, объекта незавершенного строительства	—
5.1.	Сведения о местоположении здания, сооружения, объекта незавершенного строительства (при отсутствии адреса) в структурированном в соответствии с федеральной информационной адресной системой виде	Российская Федерация, Республика Мордовия, Ковылкино г, Курчатова ул, д 40
5.3.	Дополнительные сведения о местоположении	—
6.	Иные сведения	—

**3. Пояснения к сведениям об объекте недвижимости с кадастровым номером** 13:24:0106004:80 :

1.	—
----	---

**1. Сведения о характерных точках контура объекта недвижимости с кадастровым номером** 13:24:0106004:81 :

Система координат	<u>МСК-13, зона 1</u>	Зона №	<u>1</u>
-------------------	-----------------------	--------	----------

Обозначение характерных точек границ	Содержатся в Едином государственном реестре недвижимости			Определены в ходе выполнения комплексных кадастровых работ			Метод определения координат	Формулы, примененные для расчета средней квадратической погрешности определения координат характерных точек (Mt), м, с подставленными в такие формулы значениями и итоговые (вычисленные) значения Mt, м
	координаты, м		Радиус, м	координаты, м		Радиус, м		
	X	Y	R	X	Y	R		
1	2	3	4	5	6	7	8	9
н1О	—	—	—	377 014,32	1 207 158,26	—	Метод спутниковых геодезических измерений (определений)	$\sqrt{(m0^2 + m1^2)} = \sqrt{(0,00^2 + 0,10^2)} = 0,10$
н2О	—	—	—	377 008,07	1 207 155,50	—		
н3О	—	—	—	377 009,73	1 207 151,76	—		
н4О	—	—	—	377 015,97	1 207 154,52	—		
н1О	—	—	—	377 014,32	1 207 158,26	—		

**2. Сведения о характеристиках объекта недвижимости с кадастровым номером** 13:24:0106004:81 :

№ п/п	Наименование характеристики	Значение характеристики
1	2	3
1.	Вид объекта недвижимости	Здание

1	2	3
2.	Ранее присвоенный государственный учетный номер (инвентарный) здания, сооружения, объекта незавершенного строительства	—
3.	Кадастровый номер земельного участка (земельных участков), в границах которого (которых) расположены здание, сооружение, объект незавершенного строительства	13:24:0106004:60
4.	Уникальный учетный номер кадастрового квартала, в границах которого расположены здание, сооружение, объект незавершенного строительства	13:24:0106004
5.	Адрес здания, сооружения, объекта незавершенного строительства	—
5.1.	Сведения о местоположении здания, сооружения, объекта незавершенного строительства (при отсутствии адреса) в структурированном в соответствии с федеральной информационной адресной системой виде	Российская Федерация, Республика Мордовия, Ковылкино г, Курчатова ул, д 46
5.3.	Дополнительные сведения о местоположении	—
6.	Иные сведения	—

**3. Пояснения к сведениям об объекте недвижимости с кадастровым номером** 13:24:0106004:81 :

1.	—
----	---

**1. Сведения о характерных точках контура объекта недвижимости с кадастровым номером** 13:24:0106004:82 :

Система координат			МСК-13, зона 1				Зона №		1
Обозначение характерных точек границ	Содержатся в Едином государственном реестре недвижимости			Определены в ходе выполнения комплексных кадастровых работ			Метод определения координат	Формулы, примененные для расчета средней квадратической погрешности определения координат характерных точек (Mt), м, с подставленными в такие формулы значениями и итоговые (вычисленные) значения Mt, м	
	координаты, м		Радиус, м	координаты, м		Радиус, м			
	X	Y	R	X	Y	R			
1	2	3	4	5	6	7	8	9	
н1О	—	—	—	377 053,05	1 207 087,02	—	Метод спутниковых геодезических измерений (определений)	$\sqrt{(m0^2 + m1^2)} = \sqrt{(0,00^2 + 0,10^2)}$ $= 0,10$	
н2О	—	—	—	377 040,67	1 207 082,10	—			
н3О	—	—	—	377 043,88	1 207 074,02	—			

1	2	3	4	5	6	7	8	9
н4О	—	—	—	377 056,26	1 207 078,94	—	Метод спутниковых геодезических измерений (определений)	$\sqrt{(m0^2 + m1^2)} = \sqrt{(0,00^2 + 0,10^2)} = 0,10$
н1О	—	—	—	377 053,05	1 207 087,02	—		

**2. Сведения о характеристиках объекта недвижимости с кадастровым номером** 13:24:0106004:82 :

№ п/п	Наименование характеристики	Значение характеристики
1	2	3
1.	Вид объекта недвижимости	Здание
2.	Ранее присвоенный государственный учетный номер (инвентарный) здания, сооружения, объекта незавершенного строительства	—
3.	Кадастровый номер земельного участка (земельных участков), в границах которого (которых) расположены здание, сооружение, объект незавершенного строительства	13:24:0106004:43
4.	Уникальный учетный номер кадастрового квартала, в границах которого расположены здание, сооружение, объект незавершенного строительства	13:24:0106004
5.	Адрес здания, сооружения, объекта незавершенного строительства	—
5.1.	Сведения о местоположении здания, сооружения, объекта незавершенного строительства (при отсутствии адреса) в структурированном в соответствии с федеральной информационной адресной системой виде	Российская Федерация, Республика Мордовия, Ковылкино г, Курчатова ул, д 54
5.3.	Дополнительные сведения о местоположении	—
6.	Иные сведения	—

**3. Пояснения к сведениям об объекте недвижимости с кадастровым номером** 13:24:0106004:82 :

1.	—
----	---

**1. Сведения о характерных точках контура объекта недвижимости с кадастровым номером** 13:24:0106004:83 :

Система координат			МСК-13, зона 1				Зона № <u>1</u>	
Обозначение характерных точек границ	Содержатся в Едином государственном реестре недвижимости			Определены в ходе выполнения комплексных кадастровых работ			Метод определения координат	Формулы, примененные для расчета средней квадратической погрешности определения координат характерных точек (Mt), м, с подставленными в такие формулы значениями и итоговые (вычисленные) значения Mt, м
	координаты, м		Радиус, м	координаты, м		Радиус, м		
	X	Y	R	X	Y	R		
1	2	3	4	5	6	7	8	9
н1О	—	—	—	376 838,35	1 207 576,83	—	Метод спутниковых геодезических измерений (определений)	$\sqrt{(m0^2 + m1^2)} = \sqrt{(0,00^2 + 0,10^2)} = 0,10$
н2О	—	—	—	376 831,24	1 207 571,59	—		
н3О	—	—	—	376 834,76	1 207 566,83	—		
н4О	—	—	—	376 841,86	1 207 572,08	—		
н1О	—	—	—	376 838,35	1 207 576,83	—		

**2. Сведения о характеристиках объекта недвижимости с кадастровым номером** 13:24:0106004:83 :

№ п/п	Наименование характеристики	Значение характеристики
1	2	3
1.	Вид объекта недвижимости	Здание
2.	Ранее присвоенный государственный учетный номер (инвентарный) здания, сооружения, объекта незавершенного строительства	—
3.	Кадастровый номер земельного участка (земельных участков), в границах которого (которых) расположены здание, сооружение, объект незавершенного строительства	13:24:0106004:35
4.	Уникальный учетный номер кадастрового квартала, в границах которого расположены здание, сооружение, объект незавершенного строительства	13:24:0106004

1	2	3
5.	Адрес здания, сооружения, объекта незавершенного строительства	—
5.1.	Сведения о местоположении здания, сооружения, объекта незавершенного строительства (при отсутствии адреса) в структурированном в соответствии с федеральной информационной адресной системой виде	Российская Федерация, Республика Мордовия, Ковылкино г, Курчатова ул, д 4
5.3.	Дополнительные сведения о местоположении	—
6.	Иные сведения	—

**3. Пояснения к сведениям об объекте недвижимости с кадастровым номером** 13:24:0106004:83 :

1.	—
----	---

**1. Сведения о характерных точках контура объекта недвижимости с кадастровым номером** 13:24:0106004:84 :

Система координат	<u>МСК-13, зона 1</u>	Зона №	<u>1</u>
-------------------	-----------------------	--------	----------

Обозначение характерных точек границ	Содержатся в Едином государственном реестре недвижимости			Определены в ходе выполнения комплексных кадастровых работ			Метод определения координат	Формулы, примененные для расчета средней квадратической погрешности определения координат характерных точек (Mt), м, с подставленными в такие формулы значениями и итоговые (вычисленные) значения Mt, м
	координаты, м		Радиус, м	координаты, м		Радиус, м		
	X	Y	R	X	Y	R		
1	2	3	4	5	6	7	8	9
н1О	—	—	—	376 858,47	1 207 555,26	—	Метод спутниковых геодезических измерений (определений)	$\sqrt{(m0^2 + m1^2)} = \sqrt{(0,00^2 + 0,10^2)} = 0,10$
н2О	—	—	—	376 849,64	1 207 548,56	—		
н3О	—	—	—	376 853,06	1 207 544,05	—		
н4О	—	—	—	376 861,89	1 207 550,75	—		
н1О	—	—	—	376 858,47	1 207 555,26	—		

**2. Сведения о характеристиках объекта недвижимости с кадастровым номером** 13:24:0106004:84 :

№ п/п	Наименование характеристики	Значение характеристики
1	2	3
1.	Вид объекта недвижимости	Здание

1	2	3
2.	Ранее присвоенный государственный учетный номер (инвентарный) здания, сооружения, объекта незавершенного строительства	—
3.	Кадастровый номер земельного участка (земельных участков), в границах которого (которых) расположены здание, сооружение, объект незавершенного строительства	13:24:0106004:40
4.	Уникальный учетный номер кадастрового квартала, в границах которого расположены здание, сооружение, объект незавершенного строительства	13:24:0106004
5.	Адрес здания, сооружения, объекта незавершенного строительства	—
5.1.	Сведения о местоположении здания, сооружения, объекта незавершенного строительства (при отсутствии адреса) в структурированном в соответствии с федеральной информационной адресной системой виде	Российская Федерация, Республика Мордовия, Ковылкино г, Курчатова ул, д 8
5.3.	Дополнительные сведения о местоположении	—
6.	Иные сведения	—

**3. Пояснения к сведениям об объекте недвижимости с кадастровым номером** 13:24:0106004:84 :

1.	—
----	---

**1. Сведения о характерных точках контура объекта недвижимости с кадастровым номером** 13:24:0106004:85 :

Система координат		МСК-13, зона 1					Зона № <u>1</u>	
Обозначение характерных точек границ	Содержатся в Едином государственном реестре недвижимости			Определены в ходе выполнения комплексных кадастровых работ			Метод определения координат	Формулы, примененные для расчета средней квадратической погрешности определения координат характерных точек (Mt), м, с подставленными в такие формулы значениями и итоговые (вычисленные) значения Mt, м
	координаты, м		Радиус, м	координаты, м		Радиус, м		
	X	Y	R	X	Y	R		
1	2	3	4	5	6	7	8	9
н1О	—	—	—	376 910,56	1 207 402,05	—	Метод спутниковых геодезических измерений (определений)	$\sqrt{(m0^2 + m1^2)} = \sqrt{(0,00^2 + 0,10^2)}$ $= 0,10$
н2О	—	—	—	376 901,79	1 207 397,86	—		
н3О	—	—	—	376 906,11	1 207 388,83	—		

1	2	3	4	5	6	7	8	9
н4О	—	—	—	376 914,88	1 207 393,03	—	Метод спутниковых геодезических измерений (определений)	$\sqrt{(m0^2 + m1^2)} = \sqrt{(0,00^2 + 0,10^2)} = 0,10$
н1О	—	—	—	376 910,56	1 207 402,05	—		

**2. Сведения о характеристиках объекта недвижимости с кадастровым номером** 13:24:0106004:85 :

№ п/п	Наименование характеристики	Значение характеристики
1	2	3
1.	Вид объекта недвижимости	Здание
2.	Ранее присвоенный государственный учетный номер (инвентарный) здания, сооружения, объекта незавершенного строительства	—
3.	Кадастровый номер земельного участка (земельных участков), в границах которого (которых) расположены здание, сооружение, объект незавершенного строительства	13:24:0106004:72, 13:24:0106004:68
4.	Уникальный учетный номер кадастрового квартала, в границах которого расположены здание, сооружение, объект незавершенного строительства	13:24:0106004
5.	Адрес здания, сооружения, объекта незавершенного строительства	—
5.1.	Сведения о местоположении здания, сооружения, объекта незавершенного строительства (при отсутствии адреса) в структурированном в соответствии с федеральной информационной адресной системой виде	Российская Федерация, Республика Мордовия, Ковылкино г, Курчатова ул, д 22
5.3.	Дополнительные сведения о местоположении	—
6.	Иные сведения	—

**3. Пояснения к сведениям об объекте недвижимости с кадастровым номером** 13:24:0106004:85 :

1.	—
----	---

**1. Сведения о характерных точках контура объекта недвижимости с кадастровым номером** 13:24:0106004:86 :

Система координат			МСК-13, зона 1				Зона № <u>1</u>	
Обозначение характерных точек границ	Содержатся в Едином государственном реестре недвижимости			Определены в ходе выполнения комплексных кадастровых работ			Метод определения координат	Формулы, примененные для расчета средней квадратической погрешности определения координат характерных точек (Mt), м, с подставленными в такие формулы значениями и итоговые (вычисленные) значения Mt, м
	координаты, м		Радиус, м	координаты, м		Радиус, м		
	X	Y	R	X	Y	R		
1	2	3	4	5	6	7	8	9
н1О	—	—	—	376 912,00	1 207 374,95	—	Метод спутниковых геодезических измерений (определений)	$\sqrt{(m0^2 + m1^2)} = \sqrt{(0,00^2 + 0,10^2)} = 0,10$
н2О	—	—	—	376 917,56	1 207 362,90	—		
н3О	—	—	—	376 922,19	1 207 365,04	—		
н4О	—	—	—	376 916,63	1 207 377,09	—		
н1О	—	—	—	376 912,00	1 207 374,95	—		

**2. Сведения о характеристиках объекта недвижимости с кадастровым номером** 13:24:0106004:86 :

№ п/п	Наименование характеристики	Значение характеристики
1	2	3
1.	Вид объекта недвижимости	Здание
2.	Ранее присвоенный государственный учетный номер (инвентарный) здания, сооружения, объекта незавершенного строительства	—
3.	Кадастровый номер земельного участка (земельных участков), в границах которого (которых) расположены здание, сооружение, объект незавершенного строительства	13:24:0106004:49
4.	Уникальный учетный номер кадастрового квартала, в границах которого расположены здание, сооружение, объект незавершенного строительства	13:24:0106004



1	2	3
5.	Адрес здания, сооружения, объекта незавершенного строительства	—
5.1.	Сведения о местоположении здания, сооружения, объекта незавершенного строительства (при отсутствии адреса) в структурированном в соответствии с федеральной информационной адресной системой виде	Российская Федерация, Республика Мордовия, Ковылкино г, Курчатова ул, д 24
5.3.	Дополнительные сведения о местоположении	—
6.	Иные сведения	—

**3. Пояснения к сведениям об объекте недвижимости с кадастровым номером** 13:24:0106004:86 :

1.	—
----	---

**1. Сведения о характерных точках контура объекта недвижимости с кадастровым номером** 13:24:0106004:87 :

Система координат	<u>МСК-13, зона 1</u>	Зона №	<u>1</u>
-------------------	-----------------------	--------	----------

Обозначение характерных точек границ	Содержатся в Едином государственном реестре недвижимости			Определены в ходе выполнения комплексных кадастровых работ			Метод определения координат	Формулы, примененные для расчета средней квадратической погрешности определения координат характерных точек (Mt), м, с подставленными в такие формулы значениями и итоговые (вычисленные) значения Mt, м
	координаты, м		Радиус, м	координаты, м		Радиус, м		
	X	Y	R	X	Y	R		
1	2	3	4	5	6	7	8	9
н1О	—	—	—	376 985,31	1 207 243,62	—	Метод спутниковых геодезических измерений (определений)	$\sqrt{(m0^2 + m1^2)} = \sqrt{(0,00^2 + 0,10^2)} = 0,10$
н2О	—	—	—	376 972,58	1 207 239,15	—		
н3О	—	—	—	376 974,39	1 207 234,00	—		
н4О	—	—	—	376 987,12	1 207 238,47	—		
н1О	—	—	—	376 985,31	1 207 243,62	—		

**2. Сведения о характеристиках объекта недвижимости с кадастровым номером** 13:24:0106004:87 :

№ п/п	Наименование характеристики	Значение характеристики
1	2	3
1.	Вид объекта недвижимости	Здание

1	2	3
2.	Ранее присвоенный государственный учетный номер (инвентарный) здания, сооружения, объекта незавершенного строительства	—
3.	Кадастровый номер земельного участка (земельных участков), в границах которого (которых) расположены здание, сооружение, объект незавершенного строительства	13:24:0106004:37
4.	Уникальный учетный номер кадастрового квартала, в границах которого расположены здание, сооружение, объект незавершенного строительства	13:24:0106004
5.	Адрес здания, сооружения, объекта незавершенного строительства	—
5.1.	Сведения о местоположении здания, сооружения, объекта незавершенного строительства (при отсутствии адреса) в структурированном в соответствии с федеральной информационной адресной системой виде	Российская Федерация, Республика Мордовия, Ковылкино г, Курчатова ул, д 36
5.3.	Дополнительные сведения о местоположении	—
6.	Иные сведения	—

**3. Пояснения к сведениям об объекте недвижимости с кадастровым номером** 13:24:0106004:87 :

1.	—
----	---

**1. Сведения о характерных точках контура объекта недвижимости с кадастровым номером** 13:24:0106004:88 :

Система координат		МСК-13, зона 1					Зона № <u>1</u>	
Обозначение характерных точек границ	Содержатся в Едином государственном реестре недвижимости			Определены в ходе выполнения комплексных кадастровых работ			Метод определения координат	Формулы, примененные для расчета средней квадратической погрешности определения координат характерных точек (Mt), м, с подставленными в такие формулы значениями и итоговые (вычисленные) значения Mt, м
	координаты, м		Радиус, м	координаты, м		Радиус, м		
	X	Y	R	X	Y	R		
1	2	3	4	5	6	7	8	9
н1О	—	—	—	376 978,21	1 207 225,69	—	Метод спутниковых геодезических измерений (определений)	$\sqrt{(m0^2 + m1^2)} = \sqrt{(0,00^2 + 0,10^2)}$ $= 0,10$
н2О	—	—	—	376 980,04	1 207 220,88	—		
н3О	—	—	—	376 993,44	1 207 225,98	—		

1	2	3	4	5	6	7	8	9
н4О	—	—	—	376 991,61	1 207 230,79	—	Метод спутниковых геодезических измерений (определений)	$\sqrt{(m0^2 + m1^2)} = \sqrt{(0,00^2 + 0,10^2)} = 0,10$
н1О	—	—	—	376 978,21	1 207 225,69	—		

**2. Сведения о характеристиках объекта недвижимости с кадастровым номером** 13:24:0106004:88 :

№ п/п	Наименование характеристики	Значение характеристики
1	2	3
1.	Вид объекта недвижимости	Здание
2.	Ранее присвоенный государственный учетный номер (инвентарный) здания, сооружения, объекта незавершенного строительства	—
3.	Кадастровый номер земельного участка (земельных участков), в границах которого (которых) расположены здание, сооружение, объект незавершенного строительства	13:24:0106004:58
4.	Уникальный учетный номер кадастрового квартала, в границах которого расположены здание, сооружение, объект незавершенного строительства	13:24:0106004
5.	Адрес здания, сооружения, объекта незавершенного строительства	—
5.1.	Сведения о местоположении здания, сооружения, объекта незавершенного строительства (при отсутствии адреса) в структурированном в соответствии с федеральной информационной адресной системой виде	Российская Федерация, Республика Мордовия, Ковылкино г, Курчатова ул, д 38
5.3.	Дополнительные сведения о местоположении	—
6.	Иные сведения	—

**3. Пояснения к сведениям об объекте недвижимости с кадастровым номером** 13:24:0106004:88 :

1.	—
----	---

**1. Сведения о характерных точках контура объекта недвижимости с кадастровым номером** 13:24:0106004:89 :

Система координат			МСК-13, зона 1				Зона № <u>1</u>	
Обозначение характерных точек границ	Содержатся в Едином государственном реестре недвижимости			Определены в ходе выполнения комплексных кадастровых работ			Метод определения координат	Формулы, примененные для расчета средней квадратической погрешности определения координат характерных точек (Mt), м, с подставленными в такие формулы значениями и итоговые (вычисленные) значения Mt, м
	координаты, м		Радиус, м	координаты, м		Радиус, м		
	X	Y	R	X	Y	R		
1	2	3	4	5	6	7	8	9
н1О	—	—	—	377 023,79	1 207 142,79	—	Метод спутниковых геодезических измерений (определений)	$\sqrt{(m0^2 + m1^2)} = \sqrt{(0,00^2 + 0,10^2)} = 0,10$
н2О	—	—	—	377 015,36	1 207 139,29	—		
н3О	—	—	—	377 018,61	1 207 131,49	—		
н4О	—	—	—	377 027,04	1 207 134,99	—		
н1О	—	—	—	377 023,79	1 207 142,79	—		
н1О	—	—	—	377 023,79	1 207 142,79	—		

**2. Сведения о характеристиках объекта недвижимости с кадастровым номером** 13:24:0106004:89 :

№ п/п	Наименование характеристики	Значение характеристики
1	2	3
1.	Вид объекта недвижимости	Здание
2.	Ранее присвоенный государственный учетный номер (инвентарный) здания, сооружения, объекта незавершенного строительства	—
3.	Кадастровый номер земельного участка (земельных участков), в границах которого (которых) расположены здание, сооружение, объект незавершенного строительства	13:24:0106004:61
4.	Уникальный учетный номер кадастрового квартала, в границах которого расположены здание, сооружение, объект незавершенного строительства	13:24:0106004

1	2	3
5.	Адрес здания, сооружения, объекта незавершенного строительства	—
5.1.	Сведения о местоположении здания, сооружения, объекта незавершенного строительства (при отсутствии адреса) в структурированном в соответствии с федеральной информационной адресной системой виде	Российская Федерация, Республика Мордовия, Ковылкино г, Курчатова ул, д 48
5.3.	Дополнительные сведения о местоположении	—
6.	Иные сведения	—

**3. Пояснения к сведениям об объекте недвижимости с кадастровым номером** 13:24:0106004:89 :

1.	—
----	---

**1. Сведения о характерных точках контура объекта недвижимости с кадастровым номером** 13:24:0106004:90 :

Система координат	<u>МСК-13, зона 1</u>	Зона №	<u>1</u>
-------------------	-----------------------	--------	----------

Обозначение характерных точек границ	Содержатся в Едином государственном реестре недвижимости			Определены в ходе выполнения комплексных кадастровых работ			Метод определения координат	Формулы, примененные для расчета средней квадратической погрешности определения координат характерных точек (Mt), м, с подставленными в такие формулы значениями и итоговые (вычисленные) значения Mt, м
	координаты, м		Радиус, м	координаты, м		Радиус, м		
	X	Y	R	X	Y	R		
1	2	3	4	5	6	7	8	9
н1О	—	—	—	377 063,01	1 207 027,54	—	Метод спутниковых геодезических измерений (определений)	$\sqrt{(m0^2 + m1^2)} = \sqrt{(0,00^2 + 0,10^2)} = 0,10$
н2О	—	—	—	377 067,68	1 207 016,82	—		
н3О	—	—	—	377 075,24	1 207 020,15	—		
н4О	—	—	—	377 070,49	1 207 030,61	—		
н1О	—	—	—	377 063,01	1 207 027,54	—		

**2. Сведения о характеристиках объекта недвижимости с кадастровым номером** 13:24:0106004:90 :

№ п/п	Наименование характеристики	Значение характеристики
1	2	3
1.	Вид объекта недвижимости	Здание

1	2	3
2.	Ранее присвоенный государственный учетный номер (инвентарный) здания, сооружения, объекта незавершенного строительства	—
3.	Кадастровый номер земельного участка (земельных участков), в границах которого (которых) расположены здание, сооружение, объект незавершенного строительства	13:24:0106004:65
4.	Уникальный учетный номер кадастрового квартала, в границах которого расположены здание, сооружение, объект незавершенного строительства	13:24:0106004
5.	Адрес здания, сооружения, объекта незавершенного строительства	—
5.1.	Сведения о местоположении здания, сооружения, объекта незавершенного строительства (при отсутствии адреса) в структурированном в соответствии с федеральной информационной адресной системой виде	Российская Федерация, Республика Мордовия, Ковылкино г, Курчатова ул, д 58
5.3.	Дополнительные сведения о местоположении	—
6.	Иные сведения	—

**3. Пояснения к сведениям об объекте недвижимости с кадастровым номером** 13:24:0106004:90 :

1.	—
----	---

**1. Сведения о характерных точках контура объекта недвижимости с кадастровым номером** 13:24:0106004:92 :

Система координат			МСК-13, зона 1				Зона № <u>1</u>	
Обозначение характерных точек границ	Содержатся в Едином государственном реестре недвижимости			Определены в ходе выполнения комплексных кадастровых работ			Метод определения координат	Формулы, примененные для расчета средней квадратической погрешности определения координат характерных точек (Mt), м, с подставленными в такие формулы значениями и итоговые (вычисленные) значения Mt, м
	координаты, м		Радиус, м	координаты, м		Радиус, м		
	X	Y	R	X	Y	R		
1	2	3	4	5	6	7	8	9
н1О	—	—	—	377 079,39	1 207 012,85	—	Метод спутниковых геодезических измерений (определений)	$\sqrt{(m0^2 + m1^2)} = \sqrt{(0,00^2 + 0,10^2)}$ $= 0,10$
н2О	—	—	—	377 071,37	1 207 009,64	—		
н3О	—	—	—	377 073,53	1 207 004,22	—		

1	2	3	4	5	6	7	8	9
н4О	—	—	—	377 081,56	1 207 007,44	—	Метод спутниковых геодезических измерений (определений)	$\sqrt{(m0^2 + m1^2)} = \sqrt{(0,00^2 + 0,10^2)}$ = 0,10
н1О	—	—	—	377 079,39	1 207 012,85	—		

**2. Сведения о характеристиках объекта недвижимости с кадастровым номером** 13:24:0106004:92 :

№ п/п	Наименование характеристики	Значение характеристики
1	2	3
1.	Вид объекта недвижимости	Здание
2.	Ранее присвоенный государственный учетный номер (инвентарный) здания, сооружения, объекта незавершенного строительства	—
3.	Кадастровый номер земельного участка (земельных участков), в границах которого (которых) расположены здание, сооружение, объект незавершенного строительства	13:24:0106004:66
4.	Уникальный учетный номер кадастрового квартала, в границах которого расположены здание, сооружение, объект незавершенного строительства	13:24:0106004
5.	Адрес здания, сооружения, объекта незавершенного строительства	—
5.1.	Сведения о местоположении здания, сооружения, объекта незавершенного строительства (при отсутствии адреса) в структурированном в соответствии с федеральной информационной адресной системой виде	Российская Федерация, Республика Мордовия, Ковылкино г, Курчатова ул, д 60
5.3.	Дополнительные сведения о местоположении	—
6.	Иные сведения	—

**3. Пояснения к сведениям об объекте недвижимости с кадастровым номером** 13:24:0106004:92 :

1.	—
----	---

**1. Сведения о характерных точках контура объекта недвижимости с кадастровым номером** 13:24:0106004:93 :

Система координат			МСК-13, зона 1				Зона № <u>1</u>	
Обозначение характерных точек границ	Содержатся в Едином государственном реестре недвижимости			Определены в ходе выполнения комплексных кадастровых работ			Метод определения координат	Формулы, примененные для расчета средней квадратической погрешности определения координат характерных точек (Mt), м, с подставленными в такие формулы значениями и итоговые (вычисленные) значения Mt, м
	координаты, м		Радиус, м	координаты, м		Радиус, м		
	X	Y	R	X	Y	R		
1	2	3	4	5	6	7	8	9
н1О	—	—	—	377 090,05	1 206 991,36	—	Метод спутниковых геодезических измерений (определений)	$\sqrt{(m0^2 + m1^2)} = \sqrt{(0,00^2 + 0,10^2)} = 0,10$
н2О	—	—	—	377 082,08	1 206 989,55	—		
н3О	—	—	—	377 083,28	1 206 984,26	—		
н4О	—	—	—	377 091,25	1 206 986,07	—		
н1О	—	—	—	377 090,05	1 206 991,36	—		
н1О	—	—	—	377 090,05	1 206 991,36	—		

**2. Сведения о характеристиках объекта недвижимости с кадастровым номером** 13:24:0106004:93 :

№ п/п	Наименование характеристики	Значение характеристики
1	2	3
1.	Вид объекта недвижимости	Здание
2.	Ранее присвоенный государственный учетный номер (инвентарный) здания, сооружения, объекта незавершенного строительства	—
3.	Кадастровый номер земельного участка (земельных участков), в границах которого (которых) расположены здание, сооружение, объект незавершенного строительства	13:24:0106004:42
4.	Уникальный учетный номер кадастрового квартала, в границах которого расположены здание, сооружение, объект незавершенного строительства	13:24:0106004



1	2	3
5.	Адрес здания, сооружения, объекта незавершенного строительства	—
5.1.	Сведения о местоположении здания, сооружения, объекта незавершенного строительства (при отсутствии адреса) в структурированном в соответствии с федеральной информационной адресной системой виде	Российская Федерация, Республика Мордовия, Ковылкино г, Курчатова ул, д 62
5.3.	Дополнительные сведения о местоположении	—
6.	Иные сведения	—

**3. Пояснения к сведениям об объекте недвижимости с кадастровым номером** 13:24:0106004:93 :

1.	—
----	---

**1. Сведения о характерных точках контура объекта недвижимости с кадастровым номером** 13:24:0106004:94 :

Система координат	<u>МСК-13, зона 1</u>	Зона №	<u>1</u>
-------------------	-----------------------	--------	----------

Обозначение характерных точек границ	Содержатся в Едином государственном реестре недвижимости			Определены в ходе выполнения комплексных кадастровых работ			Метод определения координат	Формулы, примененные для расчета средней квадратической погрешности определения координат характерных точек (Mt), м, с подставленными в такие формулы значениями и итоговые (вычисленные) значения Mt, м
	координаты, м		Радиус, м	координаты, м		Радиус, м		
	X	Y	R	X	Y	R		
1	2	3	4	5	6	7	8	9
н1О	—	—	—	377 092,91	1 206 955,71	—	Метод спутниковых геодезических измерений (определений)	$\sqrt{(m0^2 + m1^2)} = \sqrt{(0,00^2 + 0,10^2)}$ $= 0,10$
н2О	—	—	—	377 094,54	1 206 949,94	—		
н3О	—	—	—	377 104,72	1 206 952,81	—		
н4О	—	—	—	377 103,22	1 206 958,18	—		
н5О	—	—	—	377 105,60	1 206 958,89	—		
н6О	—	—	—	377 104,94	1 206 961,40	—		
н7О	—	—	—	377 097,90	1 206 959,41	—		

1	2	3	4	5	6	7	8	9
н8О	—	—	—	377 098,49	1 206 957,30	—	Метод спутниковых геодезических измерений (определений)	$\sqrt{(m0^2 + m1^2)} = \sqrt{(0,00^2 + 0,10^2)}$ = 0,10
н1О	—	—	—	377 092,91	1 206 955,71	—		

**2. Сведения о характеристиках объекта недвижимости с кадастровым номером** 13:24:0106004:94 :

№ п/п	Наименование характеристики	Значение характеристики
1	2	3
1.	Вид объекта недвижимости	Здание
2.	Ранее присвоенный государственный учетный номер (инвентарный) здания, сооружения, объекта незавершенного строительства	—
3.	Кадастровый номер земельного участка (земельных участков), в границах которого (которых) расположены здание, сооружение, объект незавершенного строительства	13:24:0106004:67
4.	Уникальный учетный номер кадастрового квартала, в границах которого расположены здание, сооружение, объект незавершенного строительства	13:24:0106004
5.	Адрес здания, сооружения, объекта незавершенного строительства	—
5.1.	Сведения о местоположении здания, сооружения, объекта незавершенного строительства (при отсутствии адреса) в структурированном в соответствии с федеральной информационной адресной системой виде	Российская Федерация, Республика Мордовия, Ковылкино г, Курчатова ул, д 66
5.3.	Дополнительные сведения о местоположении	—
6.	Иные сведения	—

**3. Пояснения к сведениям об объекте недвижимости с кадастровым номером** 13:24:0106004:94 :

1.	—
----	---

**1. Сведения о характерных точках контура объекта недвижимости с кадастровым номером** 13:24:0106004:95 :

Система координат			МСК-13, зона 1				Зона № <u>1</u>	
Обозначение характерных точек границ	Содержатся в Едином государственном реестре недвижимости			Определены в ходе выполнения комплексных кадастровых работ			Метод определения координат	Формулы, примененные для расчета средней квадратической погрешности определения координат характерных точек (Mt), м, с подставленными в такие формулы значениями и итоговые (вычисленные) значения Mt, м
	координаты, м		Радиус, м	координаты, м		Радиус, м		
	X	Y	R	X	Y	R		
1	2	3	4	5	6	7	8	9
н1О	—	—	—	376 889,65	1 207 452,22	—	Метод спутниковых геодезических измерений (определений)	$\sqrt{(m0^2 + m1^2)} = \sqrt{(0,00^2 + 0,10^2)} = 0,10$
н2О	—	—	—	376 880,68	1 207 448,27	—		
н3О	—	—	—	376 884,73	1 207 439,06	—		
н4О	—	—	—	376 893,70	1 207 443,00	—		
н1О	—	—	—	376 889,65	1 207 452,22	—		
н1О	—	—	—	376 889,65	1 207 452,22	—		

**2. Сведения о характеристиках объекта недвижимости с кадастровым номером** 13:24:0106004:95 :

№ п/п	Наименование характеристики	Значение характеристики
1	2	3
1.	Вид объекта недвижимости	Здание
2.	Ранее присвоенный государственный учетный номер (инвентарный) здания, сооружения, объекта незавершенного строительства	—
3.	Кадастровый номер земельного участка (земельных участков), в границах которого (которых) расположены здание, сооружение, объект незавершенного строительства	13:24:0106004:46
4.	Уникальный учетный номер кадастрового квартала, в границах которого расположены здание, сооружение, объект незавершенного строительства	13:24:0106004

1	2	3
5.	Адрес здания, сооружения, объекта незавершенного строительства	—
5.1.	Сведения о местоположении здания, сооружения, объекта незавершенного строительства (при отсутствии адреса) в структурированном в соответствии с федеральной информационной адресной системой виде	Российская Федерация, Республика Мордовия, Ковылкино г, Курчатова ул, д 16
5.3.	Дополнительные сведения о местоположении	—
6.	Иные сведения	—

**3. Пояснения к сведениям об объекте недвижимости с кадастровым номером** 13:24:0106004:95 :

1.	—
----	---

**1. Сведения о характерных точках контура объекта недвижимости с кадастровым номером** 13:24:0106004:96 :

Система координат	<u>МСК-13, зона 1</u>	Зона №	<u>1</u>
-------------------	-----------------------	--------	----------

Обозначение характерных точек границ	Содержатся в Едином государственном реестре недвижимости			Определены в ходе выполнения комплексных кадастровых работ			Метод определения координат	Формулы, примененные для расчета средней квадратической погрешности определения координат характерных точек (Mt), м, с подставленными в такие формулы значениями и итоговые (вычисленные) значения Mt, м
	координаты, м		Радиус, м	координаты, м		Радиус, м		
	X	Y	R	X	Y	R		
1	2	3	4	5	6	7	8	9
н1О	—	—	—	377 033,12	1 207 124,86	—	Метод спутниковых геодезических измерений (определений)	$\sqrt{(m0^2 + m1^2)} = \sqrt{(0,00^2 + 0,10^2)} = 0,10$
н2О	—	—	—	377 023,56	1 207 120,85	—		
н3О	—	—	—	377 025,58	1 207 116,05	—		
н4О	—	—	—	377 035,14	1 207 120,06	—		
н1О	—	—	—	377 033,12	1 207 124,86	—		

**2. Сведения о характеристиках объекта недвижимости с кадастровым номером** 13:24:0106004:96 :

№ п/п	Наименование характеристики	Значение характеристики
1	2	3
1.	Вид объекта недвижимости	Здание

1	2	3
2.	Ранее присвоенный государственный учетный номер (инвентарный) здания, сооружения, объекта незавершенного строительства	—
3.	Кадастровый номер земельного участка (земельных участков), в границах которого (которых) расположены здание, сооружение, объект незавершенного строительства	13:24:0106004:37
4.	Уникальный учетный номер кадастрового квартала, в границах которого расположены здание, сооружение, объект незавершенного строительства	13:24:0106004
5.	Адрес здания, сооружения, объекта незавершенного строительства	—
5.1.	Сведения о местоположении здания, сооружения, объекта незавершенного строительства (при отсутствии адреса) в структурированном в соответствии с федеральной информационной адресной системой виде	Российская Федерация, Республика Мордовия, Ковылкино г, Курчатова ул, д 50
5.3.	Дополнительные сведения о местоположении	—
6.	Иные сведения	—

**3. Пояснения к сведениям об объекте недвижимости с кадастровым номером** 13:24:0106004:96 :

1.	—
----	---

**1. Сведения о характерных точках контура объекта недвижимости с кадастровым номером** 13:24:0106004:97 :

Система координат		МСК-13, зона 1					Зона № <u>1</u>	
Обозначение характерных точек границ	Содержатся в Едином государственном реестре недвижимости			Определены в ходе выполнения комплексных кадастровых работ			Метод определения координат	Формулы, примененные для расчета средней квадратической погрешности определения координат характерных точек (Mt), м, с подставленными в такие формулы значениями и итоговые (вычисленные) значения Mt, м
	координаты, м		Радиус, м	координаты, м		Радиус, м		
	X	Y	R	X	Y	R		
1	2	3	4	5	6	7	8	9
н1О	—	—	—	377 093,24	1 206 976,07	—	Метод спутниковых геодезических измерений (определений)	$\sqrt{(m0^2 + m1^2)} = \sqrt{(0,00^2 + 0,10^2)}$ $= 0,10$
н2О	—	—	—	377 087,46	1 206 974,08	—		
н3О	—	—	—	377 090,59	1 206 965,34	—		

1	2	3	4	5	6	7	8	9
н4О	—	—	—	377 096,39	1 206 967,23	—	Метод спутниковых геодезических измерений (определений)	$\sqrt{(m0^2 + m1^2)} = \sqrt{(0,00^2 + 0,10^2)} = 0,10$
н1О	—	—	—	377 093,24	1 206 976,07	—		

**2. Сведения о характеристиках объекта недвижимости с кадастровым номером** 13:24:0106004:97 :

№ п/п	Наименование характеристики	Значение характеристики
1	2	3
1.	Вид объекта недвижимости	Здание
2.	Ранее присвоенный государственный учетный номер (инвентарный) здания, сооружения, объекта незавершенного строительства	—
3.	Кадастровый номер земельного участка (земельных участков), в границах которого (которых) расположены здание, сооружение, объект незавершенного строительства	13:24:0106004:41
4.	Уникальный учетный номер кадастрового квартала, в границах которого расположены здание, сооружение, объект незавершенного строительства	13:24:0106004
5.	Адрес здания, сооружения, объекта незавершенного строительства	—
5.1.	Сведения о местоположении здания, сооружения, объекта незавершенного строительства (при отсутствии адреса) в структурированном в соответствии с федеральной информационной адресной системой виде	Российская Федерация, Республика Мордовия, Ковылкино г, Курчатова ул, д 64
5.3.	Дополнительные сведения о местоположении	—
6.	Иные сведения	—

**3. Пояснения к сведениям об объекте недвижимости с кадастровым номером** 13:24:0106004:97 :

1.	—
----	---

**1. Сведения о характерных точках контура объекта недвижимости с кадастровым номером** 13:24:0106004:98 :

Система координат			МСК-13, зона 1				Зона № <u>1</u>	
Обозначение характерных точек границ	Содержатся в Едином государственном реестре недвижимости			Определены в ходе выполнения комплексных кадастровых работ			Метод определения координат	Формулы, примененные для расчета средней квадратической погрешности определения координат характерных точек (Mt), м, с подставленными в такие формулы значениями и итоговые (вычисленные) значения Mt, м
	координаты, м		Радиус, м	координаты, м		Радиус, м		
	X	Y	R	X	Y	R		
1	2	3	4	5	6	7	8	9
н1О	—	—	—	376 864,17	1 207 530,09	—	Метод спутниковых геодезических измерений (определений)	$\sqrt{(m0^2 + m1^2)} = \sqrt{(0,00^2 + 0,10^2)} = 0,10$
н2О	—	—	—	376 874,35	1 207 537,84	—		
н3О	—	—	—	376 868,76	1 207 545,18	—		
н4О	—	—	—	376 858,58	1 207 537,43	—		
н1О	—	—	—	376 864,17	1 207 530,09	—		
н1О	—	—	—	376 864,17	1 207 530,09	—		

**2. Сведения о характеристиках объекта недвижимости с кадастровым номером** 13:24:0106004:98 :

№ п/п	Наименование характеристики	Значение характеристики
1	2	3
1.	Вид объекта недвижимости	Здание
2.	Ранее присвоенный государственный учетный номер (инвентарный) здания, сооружения, объекта незавершенного строительства	—
3.	Кадастровый номер земельного участка (земельных участков), в границах которого (которых) расположены здание, сооружение, объект незавершенного строительства	13:24:0106004:34
4.	Уникальный учетный номер кадастрового квартала, в границах которого расположены здание, сооружение, объект незавершенного строительства	13:24:0106004

1	2	3
5.	Адрес здания, сооружения, объекта незавершенного строительства	—
5.1.	Сведения о местоположении здания, сооружения, объекта незавершенного строительства (при отсутствии адреса) в структурированном в соответствии с федеральной информационной адресной системой виде	Российская Федерация, Республика Мордовия, Ковылкино г, Курчатова ул, д 10
5.3.	Дополнительные сведения о местоположении	—
6.	Иные сведения	—

**3. Пояснения к сведениям об объекте недвижимости с кадастровым номером** 13:24:0106004:98 :

1.	—
----	---

**1. Сведения о характерных точках контура объекта недвижимости с кадастровым номером** 13:24:0106004:99 :

Система координат	<u>МСК-13, зона 1</u>	Зона №	<u>1</u>
-------------------	-----------------------	--------	----------

Обозначение характерных точек границ	Содержатся в Едином государственном реестре недвижимости			Определены в ходе выполнения комплексных кадастровых работ			Метод определения координат	Формулы, примененные для расчета средней квадратической погрешности определения координат характерных точек (Mt), м, с подставленными в такие формулы значениями и итоговые (вычисленные) значения Mt, м
	координаты, м		Радиус, м	координаты, м		Радиус, м		
	X	Y	R	X	Y	R		
1	2	3	4	5	6	7	8	9
н1О	—	—	—	376 870,77	1 207 473,58	—	Метод спутниковых геодезических измерений (определений)	$\sqrt{(m0^2 + m1^2)} = \sqrt{(0,00^2 + 0,10^2)} = 0,10$
н2О	—	—	—	376 874,28	1 207 464,49	—		
н3О	—	—	—	376 879,10	1 207 466,36	—		
н4О	—	—	—	376 875,59	1 207 475,44	—		
н1О	—	—	—	376 870,77	1 207 473,58	—		

**2. Сведения о характеристиках объекта недвижимости с кадастровым номером** 13:24:0106004:99 :

№ п/п	Наименование характеристики	Значение характеристики
1	2	3
1.	Вид объекта недвижимости	Здание



1	2	3
2.	Ранее присвоенный государственный учетный номер (инвентарный) здания, сооружения, объекта незавершенного строительства	—
3.	Кадастровый номер земельного участка (земельных участков), в границах которого (которых) расположены здание, сооружение, объект незавершенного строительства	13:24:0106004:28
4.	Уникальный учетный номер кадастрового квартала, в границах которого расположены здание, сооружение, объект незавершенного строительства	13:24:0106004
5.	Адрес здания, сооружения, объекта незавершенного строительства	—
5.1.	Сведения о местоположении здания, сооружения, объекта незавершенного строительства (при отсутствии адреса) в структурированном в соответствии с федеральной информационной адресной системой виде	Российская Федерация, Республика Мордовия, Ковылкино г, Курчатова ул, д 14
5.3.	Дополнительные сведения о местоположении	—
6.	Иные сведения	—

**3. Пояснения к сведениям об объекте недвижимости с кадастровым номером** 13:24:0106004:99 :

1.	—
----	---

**1. Сведения о характерных точках контура объекта недвижимости с кадастровым номером** 13:24:0106004:100 :

Система координат		МСК-13, зона 1					Зона № <u>1</u>	
Обозначение характерных точек границ	Содержатся в Едином государственном реестре недвижимости			Определены в ходе выполнения комплексных кадастровых работ			Метод определения координат	Формулы, примененные для расчета средней квадратической погрешности определения координат характерных точек (Mt), м, с подставленными в такие формулы значениями и итоговые (вычисленные) значения Mt, м
	координаты, м		Радиус, м	координаты, м		Радиус, м		
	X	Y	R	X	Y	R		
1	2	3	4	5	6	7	8	9
н1О	—	—	—	377 005,60	1 207 195,32	—	Метод спутниковых геодезических измерений (определений)	$\sqrt{(m0^2 + m1^2)} = \sqrt{(0,00^2 + 0,10^2)}$ $= 0,10$
н2О	—	—	—	376 993,77	1 207 190,29	—		
н3О	—	—	—	376 997,40	1 207 181,77	—		

1	2	3	4	5	6	7	8	9
н4О	—	—	—	377 009,22	1 207 186,81	—	Метод спутниковых геодезических измерений (определений)	$\sqrt{(m0^2 + m1^2)} = \sqrt{(0,00^2 + 0,10^2)} = 0,10$
н1О	—	—	—	377 005,60	1 207 195,32	—		

**2. Сведения о характеристиках объекта недвижимости с кадастровым номером** 13:24:0106004:100 :

№ п/п	Наименование характеристики	Значение характеристики
1	2	3
1.	Вид объекта недвижимости	Здание
2.	Ранее присвоенный государственный учетный номер (инвентарный) здания, сооружения, объекта незавершенного строительства	—
3.	Кадастровый номер земельного участка (земельных участков), в границах которого (которых) расположены здание, сооружение, объект незавершенного строительства	13:24:0106004:36
4.	Уникальный учетный номер кадастрового квартала, в границах которого расположены здание, сооружение, объект незавершенного строительства	13:24:0106004
5.	Адрес здания, сооружения, объекта незавершенного строительства	—
5.1.	Сведения о местоположении здания, сооружения, объекта незавершенного строительства (при отсутствии адреса) в структурированном в соответствии с федеральной информационной адресной системой виде	Российская Федерация, Республика Мордовия, Ковылкино г, Курчатова ул, д 42
5.3.	Дополнительные сведения о местоположении	—
6.	Иные сведения	—

**3. Пояснения к сведениям об объекте недвижимости с кадастровым номером** 13:24:0106004:100 :

1.	—
----	---

**1. Сведения о характерных точках контура объекта недвижимости с кадастровым номером** 13:24:0106004:101 :

Система координат			МСК-13, зона 1				Зона № <u>1</u>	
Обозначение характерных точек границ	Содержатся в Едином государственном реестре недвижимости			Определены в ходе выполнения комплексных кадастровых работ			Метод определения координат	Формулы, примененные для расчета средней квадратической погрешности определения координат характерных точек (Mt), м, с подставленными в такие формулы значениями и итоговые (вычисленные) значения Mt, м
	координаты, м		Радиус, м	координаты, м		Радиус, м		
	X	Y	R	X	Y	R		
1	2	3	4	5	6	7	8	9
н1О	—	—	—	377 011,48	1 207 173,43	—	Метод спутниковых геодезических измерений (определений)	$\sqrt{(m0^2 + m1^2)} = \sqrt{(0,00^2 + 0,10^2)} = 0,10$
н2О	—	—	—	377 002,43	1 207 169,81	—		
н3О	—	—	—	377 005,85	1 207 161,25	—		
н4О	—	—	—	377 014,90	1 207 164,87	—		
н1О	—	—	—	377 011,48	1 207 173,43	—		
н1О	—	—	—	377 011,48	1 207 173,43	—		

**2. Сведения о характеристиках объекта недвижимости с кадастровым номером** 13:24:0106004:101 :

№ п/п	Наименование характеристики	Значение характеристики
1	2	3
1.	Вид объекта недвижимости	Здание
2.	Ранее присвоенный государственный учетный номер (инвентарный) здания, сооружения, объекта незавершенного строительства	—
3.	Кадастровый номер земельного участка (земельных участков), в границах которого (которых) расположены здание, сооружение, объект незавершенного строительства	13:24:0106004:27
4.	Уникальный учетный номер кадастрового квартала, в границах которого расположены здание, сооружение, объект незавершенного строительства	13:24:0106004

1	2	3
5.	Адрес здания, сооружения, объекта незавершенного строительства	—
5.1.	Сведения о местоположении здания, сооружения, объекта незавершенного строительства (при отсутствии адреса) в структурированном в соответствии с федеральной информационной адресной системой виде	Российская Федерация, Республика Мордовия, Ковылкино г, Курчатова ул, д 44
5.3.	Дополнительные сведения о местоположении	—
6.	Иные сведения	—

**3. Пояснения к сведениям об объекте недвижимости с кадастровым номером** 13:24:0106004:101 :

1.	—
----	---

**1. Сведения о характерных точках контура объекта недвижимости с кадастровым номером** 13:24:0106004:102 :

Система координат	<u>МСК-13, зона 1</u>	Зона №	<u>1</u>
-------------------	-----------------------	--------	----------

Обозначение характерных точек границ	Содержатся в Едином государственном реестре недвижимости			Определены в ходе выполнения комплексных кадастровых работ			Метод определения координат	Формулы, примененные для расчета средней квадратической погрешности определения координат характерных точек (Mt), м, с подставленными в такие формулы значениями и итоговые (вычисленные) значения Mt, м
	координаты, м		Радиус, м	координаты, м		Радиус, м		
	X	Y	R	X	Y	R		
1	2	3	4	5	6	7	8	9
н1О	—	—	—	377 042,90	1 207 102,88	—	Метод спутниковых геодезических измерений (определений)	$\sqrt{(m0^2 + m1^2)} = \sqrt{(0,00^2 + 0,10^2)} = 0,10$
н2О	—	—	—	377 033,12	1 207 098,89	—		
н3О	—	—	—	377 035,02	1 207 094,24	—		
н4О	—	—	—	377 044,79	1 207 098,23	—		
н1О	—	—	—	377 042,90	1 207 102,88	—		

**2. Сведения о характеристиках объекта недвижимости с кадастровым номером** 13:24:0106004:102 :

№ п/п	Наименование характеристики	Значение характеристики
1	2	3
1.	Вид объекта недвижимости	Здание

1	2	3
2.	Ранее присвоенный государственный учетный номер (инвентарный) здания, сооружения, объекта незавершенного строительства	—
3.	Кадастровый номер земельного участка (земельных участков), в границах которого (которых) расположены здание, сооружение, объект незавершенного строительства	13:24:0106004:62
4.	Уникальный учетный номер кадастрового квартала, в границах которого расположены здание, сооружение, объект незавершенного строительства	13:24:0106004
5.	Адрес здания, сооружения, объекта незавершенного строительства	—
5.1.	Сведения о местоположении здания, сооружения, объекта незавершенного строительства (при отсутствии адреса) в структурированном в соответствии с федеральной информационной адресной системой виде	Российская Федерация, Республика Мордовия, Ковылкино г, Курчатова ул, д 52
5.3.	Дополнительные сведения о местоположении	—
6.	Иные сведения	—

**3. Пояснения к сведениям об объекте недвижимости с кадастровым номером** 13:24:0106004:102 :

1.	—
----	---

**1. Сведения о характерных точках контура объекта недвижимости с кадастровым номером** 13:24:0106004:103 :

Система координат		МСК-13, зона 1					Зона № <u>1</u>	
Обозначение характерных точек границ	Содержатся в Едином государственном реестре недвижимости			Определены в ходе выполнения комплексных кадастровых работ			Метод определения координат	Формулы, примененные для расчета средней квадратической погрешности определения координат характерных точек (Mt), м, с подставленными в такие формулы значениями и итоговые (вычисленные) значения Mt, м
	координаты, м		Радиус, м	координаты, м		Радиус, м		
	X	Y	R	X	Y	R		
1	2	3	4	5	6	7	8	9
н1О	—	—	—	376 960,44	1 207 289,06	—	Метод спутниковых геодезических измерений (определений)	$\sqrt{(m0^2 + m1^2)} = \sqrt{(0,00^2 + 0,10^2)}$ $= 0,10$
н2О	—	—	—	376 951,54	1 207 285,73	—		
н3О	—	—	—	376 954,98	1 207 276,52	—		

1	2	3	4	5	6	7	8	9
н4О	—	—	—	376 963,89	1 207 279,85	—	Метод спутниковых геодезических измерений (определений)	$\sqrt{(m0^2 + m1^2)} = \sqrt{(0,00^2 + 0,10^2)} = 0,10$
н1О	—	—	—	376 960,44	1 207 289,06	—		

**2. Сведения о характеристиках объекта недвижимости с кадастровым номером** 13:24:0106004:103 :

№ п/п	Наименование характеристики	Значение характеристики
1	2	3
1.	Вид объекта недвижимости	Здание
2.	Ранее присвоенный государственный учетный номер (инвентарный) здания, сооружения, объекта незавершенного строительства	—
3.	Кадастровый номер земельного участка (земельных участков), в границах которого (которых) расположены здание, сооружение, объект незавершенного строительства	13:24:0106004:32
4.	Уникальный учетный номер кадастрового квартала, в границах которого расположены здание, сооружение, объект незавершенного строительства	13:24:0106004
5.	Адрес здания, сооружения, объекта незавершенного строительства	—
5.1.	Сведения о местоположении здания, сооружения, объекта незавершенного строительства (при отсутствии адреса) в структурированном в соответствии с федеральной информационной адресной системой виде	Российская Федерация, Республика Мордовия, Ковылкино г, Курчатова ул, д 32
5.3.	Дополнительные сведения о местоположении	—
6.	Иные сведения	—

**3. Пояснения к сведениям об объекте недвижимости с кадастровым номером** 13:24:0106004:103 :

1.	—
----	---

**1. Сведения о характерных точках контура объекта недвижимости с кадастровым номером** 13:24:0106004:106 :

Система координат			МСК-13, зона 1				Зона № <u>1</u>	
Обозначение характерных точек границ	Содержатся в Едином государственном реестре недвижимости			Определены в ходе выполнения комплексных кадастровых работ			Метод определения координат	Формулы, примененные для расчета средней квадратической погрешности определения координат характерных точек (Mt), м, с подставленными в такие формулы значениями и итоговые (вычисленные) значения Mt, м
	координаты, м		Радиус, м	координаты, м		Радиус, м		
	X	Y	R	X	Y	R		
1	2	3	4	5	6	7	8	9
н1О	—	—	—	377 054,13	1 207 049,02	—	Метод спутниковых геодезических измерений (определений)	$\sqrt{(m0^2 + m1^2)} = \sqrt{(0,00^2 + 0,10^2)} = 0,10$
н2О	—	—	—	377 057,92	1 207 039,86	—		
н3О	—	—	—	377 068,79	1 207 044,36	—		
н4О	—	—	—	377 065,00	1 207 053,52	—		
н1О	—	—	—	377 054,13	1 207 049,02	—		
н1О	—	—	—	377 054,13	1 207 049,02	—		

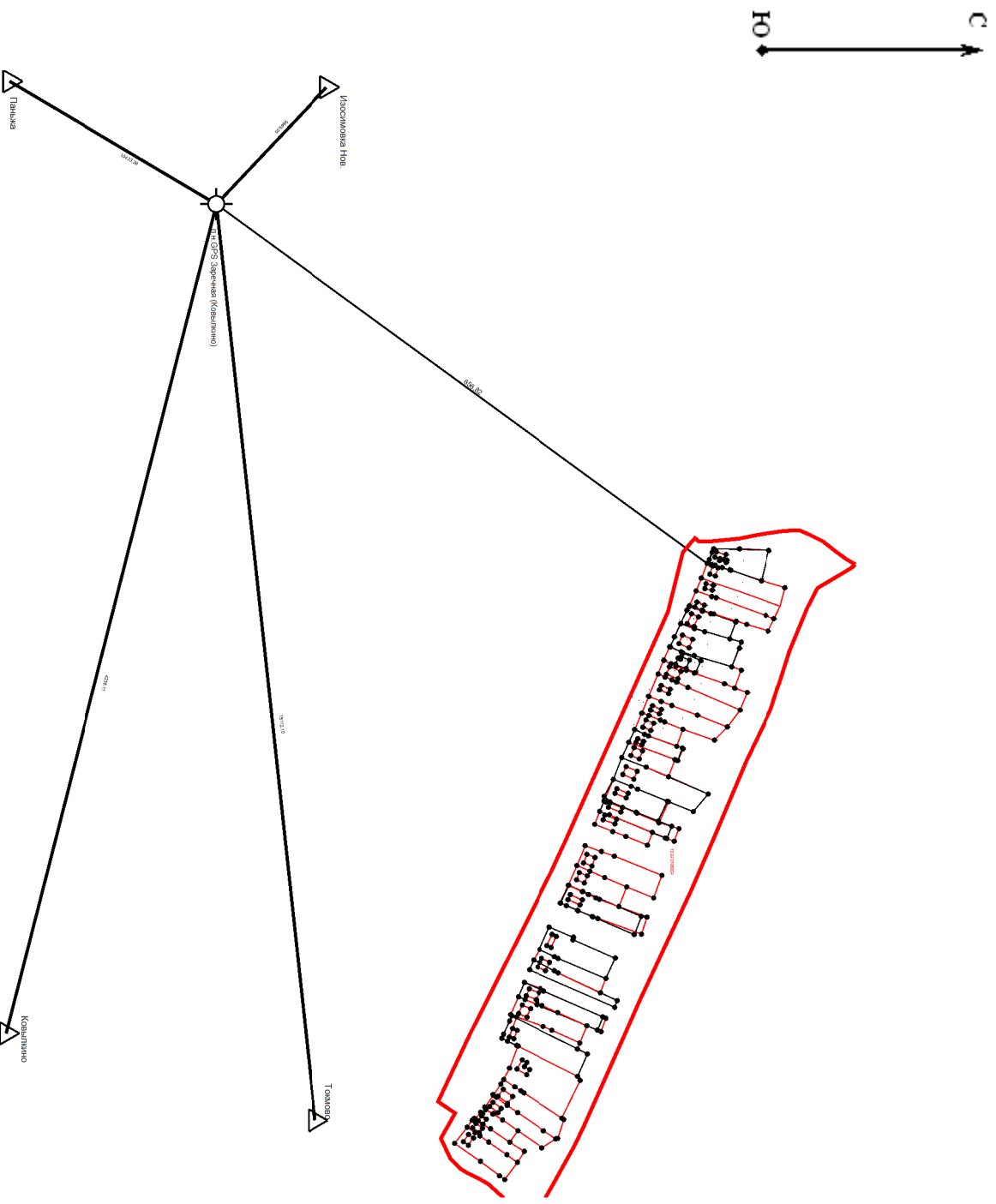
**2. Сведения о характеристиках объекта недвижимости с кадастровым номером** 13:24:0106004:106 :

№ п/п	Наименование характеристики	Значение характеристики
1	2	3
1.	Вид объекта недвижимости	Здание
2.	Ранее присвоенный государственный учетный номер (инвентарный) здания, сооружения, объекта незавершенного строительства	—
3.	Кадастровый номер земельного участка (земельных участков), в границах которого (которых) расположены здание, сооружение, объект незавершенного строительства	13:24:0106004:71
4.	Уникальный учетный номер кадастрового квартала, в границах которого расположены здание, сооружение, объект незавершенного строительства	13:24:0106004

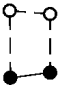





1	2	3
5.	Адрес здания, сооружения, объекта незавершенного строительства	—
5.1.	Сведения о местоположении здания, сооружения, объекта незавершенного строительства (при отсутствии адреса) в структурированном в соответствии с федеральной информационной адресной системой виде	Российская Федерация, Республика Мордовия, Ковылкино г, Курчатова ул, д 56а
5.3.	Дополнительные сведения о местоположении	—
6.	Иные сведения	—
<b>3. Пояснения к сведениям об объекте недвижимости с кадастровым номером</b> <u>13:24:0106004:106</u> :		
1.	—	



## Схема геодезических построений



### Условные обозначения:

-  - Контур участка или здания, размеры которого могут быть переданы в масштабе разделов графической части
-  - Существующая часть границы, имеющиеся в ЕТРН сведения о которой достаточны для определения ее местоположения
-  - Нововыведенная часть границы, сведения о которой достаточны для определения ее местоположения
-  - Характерная точка границы, сведения о которой позволяют однозначно определить ее положение на местности
-  - Опорный пункт с указанием расстояний до поворотных точек объекта и до пунктов геосети
-  - Обозначение пункта геосети

# Схема границ земельных участков



Масштаб 1:2 200

## Условные обозначения:

- 7 - Характерная точка границы, сведения о которой позволяют однозначно определить ее положение на местности
- н6 - Образующая точка, сведения о которой позволяют однозначно определить ее местоположение
- 1 - Обозначение точки, прекращающей существование
- - Обозначение границы кадастрового квартала
- - Существующая часть границы, имеющиеся в ЕГРН сведения о которой достаточны для определения ее местоположения
- - вновь образованная часть границы, сведения о которой достаточны для определения ее местоположения
- :151 - Обозначение уточняемого или изменяемого земельного участка