

КАРТА-ПЛАН ТЕРРИТОРИИ

Пояснительная записка

1. Сведения о территории выполнения комплексных кадастровых работ:

Городское поселение Ковылкино Ковылкинского муниципального района Республики Мордовия (кадастровый квартал 13:24:0105013)

(наименование субъекта Российской Федерации, муниципального образования, населенного пункта, уникальные учетные номера кадастровых кварталов, иные сведения, позволяющие определить местоположение территории, на которой выполняются комплексные кадастровые работы, например, наименование садоводческого или огороднического некоммерческого товарищества, гаражного кооператива, элемента планировочной структуры)

2. Основания выполнения комплексных кадастровых работ:

Наименование, дата и номер документа, на основании которого выполняются комплексные кадастровые работы:

Муниципальный контракт № 0809500000322001035_111920, от 6 июня 2022 г., документ выдан Администрация Ковылкинского муниципального района Республики Мордовия

3. Дата подготовки карты-плана территории: 10 августа 2022 г.

4. Сведения о заказчике(ах) комплексных кадастровых работ:

В отношении юридического лица, органа местного самоуправления муниципального района, муниципального округа или городского округа либо уполномоченного исполнительного органа государственной власти субъекта Российской Федерации:

полное или сокращенное (в случае, если имеется) наименование: Администрация Ковылкинского муниципального района Республики Мордовия

основной государственный регистрационный номер: 1021300890885

идентификационный номер налогоплательщика: 1312089775

В отношении физического лица или представителя физических или юридических лиц:

фамилия, имя, отчество (последнее - при наличии): —

страховой номер индивидуального лицевого счета в системе обязательного пенсионного страхования Российской Федерации (СНИЛС): —

Наименование и реквизиты документа, подтверждающие полномочия представителя заказчика(ов) комплексных кадастровых работ:

—

Адрес электронной почты (для направления уведомления о результатах внесения сведений в Единый государственный реестр недвижимости):

—

5. Сведения об исполнителе комплексных кадастровых работ:

Полное или сокращенное (в случае, если имеется) наименование и адрес юридического лица, с которым заключен государственный или муниципальный контракт либо договор подряда на выполнение комплексных кадастровых работ:

ООО "ЭКЦ "ПБ", адрес: 420140, Татарстан Респ, Казань г, Юлиуса Фучика ул, 90А ДОМ, 901 ПОМЕЩЕНИЕ

Фамилия, имя, отчество кадастрового инженера (последнее - при наличии): *Березинец Олеся Николаевна*
и основной государственный регистрационный номер кадастрового инженера индивидуального предпринимателя (ОГРНИП): *-*

Страховой номер индивидуального лицевого счета в системе обязательного пенсионного страхования Российской Федерации (СНИЛС) кадастрового инженера: *183-176-113-66*

Уникальный реестровый номер кадастрового инженера в реестре саморегулируемой организации кадастровых инженеров и дата внесения сведений о физическом лице в такой реестр: *7516, 30 июня 2016 г.*

Полное или (в случае, если имеется) сокращенное наименование саморегулируемой организации кадастровых инженеров, членом которой является кадастровый инженер:
А СРО "Кадастровые инженеры"

Контактный телефон: *+79786214484, +79787904098*

Почтовый адрес и адрес электронной почты, по которым осуществляется связь с кадастровым инженером:
299046, Севастополь г, Севастополь г, Победы пр-кт, д 25, 8 кв, lexa_berezi@mail.ru

6. Перечень документов, использованных при подготовке карты-плана территории:

№ п/п	Реквизиты документа				
	Вид	Дата	Номер	Наименование	Иные сведения
1	2	3	4	5	6
1	Кадастровый план территории, выдан: Филиал Федерального государственного бюджетного учреждения "Федеральная кадастровая палата Федеральной службы государственной регистрации, кадастра и картографии" по Республике Мордовия	30 мая 2022 г.	КУВИ-001/2022-82110453	Кадастровый план территории	-
2	Документы градостроительного зонирования (Правила землепользования и застройки), выдан: Совет депутатов городского поселения Ковылкино	4 декабря 2018 г.	4	Правила землепользования и застройки городского поселения Ковылкино Ковылкинского муниципального района Республики Мордовия	-

1	2	3	4	5	6
3	Материалы картографо-геодезического фонда, выдан: Федеральная служба государственной регистрации, кадастра и картографии (Росреестр)	28 июля 2022 г.	02-26/67-ДСП	О предоставлении документов ГФДЗ (сопроводительное письмо)	—
4	Материалы картографо-геодезического фонда, выдан: Федеральная служба государственной регистрации, кадастра и картографии (Росреестр)	29 июля 2022 г.	07-14/5843	О предоставлении документов ГФДЗ (сопроводительное письмо)	—
5	Материалы картографо-геодезического фонда, выдан: ФГУП "ВАГП" МРГЦ	25 декабря 2009 г.	б/н	План-схема (адресный план) г.Ковылкино масштаба 1:5000	—
6	Технический паспорт объекта индивидуального жилищного строительства, выдан: Филиал ФГУП "РОСТЕХИНВЕНТАРИЗАЦИЯ" по Республике Мордовия	16 января 2012 г.	б/н	Фотокопии технических паспортов на индивидуальные жилые дома	—
7	Копия страницы печатного издания, содержащей извещение о проведении собрания о согласовании местоположения границ земельного участка, включая первый лист, содержащего реквизиты такого печатного издания, выдан: "Голос Примокшанья"	10 июня 2022 г.	23 (13067)	Копия страницы печатного издания (газеты) о проведении ККР	—
8	Выписка из Реестра, содержащая относящиеся к информации ограниченного доступа сведения об объекте учета, выдан: ФГБУ "Центр геодезии, картографии и ИПД"	14 июля 2022 г.	170-16352/2022-В	Выписка о пунктах государственной геодезической сети	—

1	2	3	4	5	6
9	Выписка из Реестра, содержащая относящиеся к информации ограниченного доступа сведения об объекте учета, выдан: ФГБУ "Центр геодезии, картографии и ИПД"	15 июня 2022 г.	111/7891	Выписка о пунктах государственной геодезической сети	-

7. Пояснения к карте-плану территории:

Основания выполнения комплексных кадастровых работ

Комплексные кадастровые работы были проведены на основании Муниципального контракта №0809500000322001035_111920 на выполнение комплексных кадастровых работ на территории Ковылкинского муниципального района Республики Мордовия от 06.06.2022г

Правила землепользования и застройки городского поселения Ковылкино Ковылкинского муниципального района Республики Мордовия утверждены Решением Совета депутатов Кочелаевского сельского поселения от 04.12.2018г №4, информация размещена на официальном сайте администрации <https://admkovilkino.ru>.

Согласно части 3 статьи 42.8 Закона №221-ФЗ в ходе выполнения ККР о отношении кадастрового квартала 13:24:0105013 при уточнении местоположения границ земельных участков (в том числе в целях исправления реестровой ошибки в описании местоположения границ земельного участка) их площадь не уменьшалась и не увеличивалась более чем на 10% задекларированной площади земельного участка.

Комплексные кадастровые работы были проведены в отношении объектов, расположенных на территории кадастрового квартала 13:24:0105013, из них:

- 12 земельных участков общей площадью 8027 кв.м, местоположение которых уточнено;
- 22 земельных участков общей площадью 17259 кв.м. в отношении которых исправилась реестровая ошибка;
- 19 объектов капитального строительства, местоположение которых уточнено, и 1 объект, местоположение которого откорректировано.

Сведения о кадастровом инженерере

Сведения о кадастровом инженерере:

1. Березинец Олеся Николаевна;
2. СНИЛС 183-176-113-66;
3. Номер регистрации в государственном реестре лиц, осуществляющих кадастровую деятельность: 32487;
4. Контактный телефон: +79786214484
5. Почтовый адрес и адрес электронной почты, по которым осуществляется связь с кадастровым инженером: 299011, г.Севастополь, ул.Балаклавская, д.4 офис 1 или 299046, г.Севастополь, пр-кт Победы, д.25 кв.8; lexa_berezi@mail.ru;
6. Сокращенное наименование юридического лица, работником которого является кадастровый инженер: Индивидуальный предприниматель (ОГРНИП 321920000005793);
7. Наименование саморегулируемой организации кадастровых инженеров, членом которой является кадастровый инженер: А СРО "Кадастровые инженеры", номер в государственном реестре саморегулируемых организаций кадастровых инженеров №002 от 08.07.2016г, реестровый номер 7516, дата включения кадастрового инженера в реестр членов Ассоциации СКИ 30.06.2016;
8. Номер и дата заключения договора на выполнение кадастровых работ: Договора субподряда на выполнение комплексных кадастровых работ №4 от «06» июня 2022г.

Сведения об уточняемых земельных участках

В ходе проведения комплексных кадастровых работ уточнены границы 12 земельных участков.

В случае отсутствия сведений о местоположении границ земельных участков в документах предусмотренных ч.10 ст. 22 Федерального закона от 13 июля 2015 года №218-ФЗ "О государственной регистрации недвижимости", содержащих сведения о местоположении границ земельных участков, местоположение границ уточняемых земельных участков определялось с учетом существования границ на местности пятнадцать и более лет, закрепленных с использованием объектов искусственного происхождения, позволяющих определить местоположение границ земельных участков.

Границы уточняемых земельных участков проходят по существующим на местности жестким контурам (каменные заборы, столбы ограждения, углы, стены и отмостка зданий и т.д.)

Не уточнены границы земельных участков:

- 1) К№13:24:0105013:34, К№13:24:0105013:35, К№13:24:0105013:36, К№13:24:0105013:37, К№13:24:0105013:38, К№13:24:0105013:39, К№13:24:0105013:42, К№13:24:0105013:43, К№13:24:0105013:44 для строительства индивидуальных гаражей имеют схожую характеристику и одинаковый адрес: ул.Урицкого, дом 1, вследствие чего идентифицировать каждый объект и соотнести участок с конкретным гаражом на местности не представляется возможным;
- 2) К№13:24:0105013:46 имеет одинаковый адрес с участком К№13:24:0105013:4, но разную площадь (дублирование);
- 3) К№13:24:0105013:69 по ул.Коммунистическая, 32 и К№13:24:0105013:173 по ул.Базовая находятся за границами кадастрового квартала 13:24:0105013.

Сведения об образуемых земельных участках

Карта-планом территории не предполагается образование земельных участков.

Сведения об уточняемых земельных участках, необходимые для исправления реестровых ошибок в сведениях о местоположении их границ

В ходе проведения комплексных кадастровых работ исправлены границы 22 земельного участка.

Границы земельных участков с К№13:24:0105013:12, К№13:24:0105013:14, К№13:24:0105013:22 и К№13:24:0105013:29 были откорректированы в результате устранения чересполосицы, пересечений или добавления в контур поворотных точек смежных участков, поэтому изменились незначительно.

Координаты остальных исправленных земельных участков, приведенные в ЕГРН, не соответствуют фактическому местоположению границ земельного участка на местности, или представлены в условной системе координат.

Границы земельных участков на местности проходят по ограждениям и меже, при этом границы земельного участка, сведения о котором содержатся в ЕГРН пересекают существующие жесткие контура, в т.ч. и границы смежных земельных участков, определенные методом спутниковых геодезических измерений при выполнении комплексных кадастровых работ. Таким образом, после уточнения местоположения границ данных земельных участков, их местоположение приводится в соответствие с фактическим, что позволяет, в том числе, устранить пересечения со смежными земельными участками.

Суть реестровых ошибок заключается в том, что фактическое местоположение земельных участков не соответствует данным сведений ЕГРН, что согласно письму Минэкономразвития России от 06.11.2018 N 32226-ВА/Д23 является причиной для уточнения (исправления) границ участков.

Описание местоположения здания, сооружения, объекта незавершенного строительства на земельном участке

В ходе выполнения комплексных кадастровых работ уточнено местоположение 19 объектов капитального строительства.

Не было установлено местоположение объектов капитального строительства:

- 1) К№13:24:0105013:83 из-за полного разрушения или сноса дома;
- 2) К№13:24:0105013:87, К№13:24:0105013:96, К№13:24:0105013:142 и К№13:24:0105013:147 находятся за границами кадастрового квартала 13:24:0105013;
- 3) Жилой дом с К№13:24:0105013:86 является дублирующим к К№13:24:0105013:80;
- 4) Жилой дом с К№13:24:0105013:89 является дублирующим к К№13:24:0105013:79 (другого жилого дома по ул.Механизаторов,1 нет);
- 5) Жилой дом с К№13:24:0105013:91 полностью перестроен или был ранее снесен с последующим возведением нового жилого дома;
- 6) Жилой дом с К№13:24:0105013:99 был преобразован в здание с К№13:24:0105013:98;
- 7) Объекты с К№13:24:0105013:176 и К№13:24:0105013:178 являются блоками жилого дома по ул.Коммунистическая,5, но определить линию раздела не представляется возможным.

Сведения о зданиях, сооружениях, объектах незавершенного строительства, необходимые для исправления реестровых ошибок в сведениях об описании их местоположения

В ходе выполнения комплексных кадастровых работ исправлено местоположение 1 объекта капитального строительства, сведения о котором в ЕГРН существенно отличаются от фактического размещения объекта при тех же размерах (границы смещены и развернуты).

Сведения о пунктах геодезической сети и средствах измерений

1. Сведения о пунктах геодезической сети:

№ п/п	Вид геодезической сети	Название пункта геодезической сети и тип знака	Система координат пункта геодезической сети	Координаты пункта, м		Дата обследования 28 июля 2022 г.		
						Сведения о состоянии		
				Х	У	наружного знака пункта	центра знака	марки центра пункта
1	2	3	4	5	6	7	8	9
1	ГГС	Ковылкино, пир.	МСК-13, зона 1	375 492,42	1 210 675,45	Утрачен	Сохранился	Сохранился
2	ГГС	Изосимовка Нов., пир.		383 219,35	1 199 597,32			
3	ГГС	Паньжа, пир.		367 545,94	1 201 331,12			
4	ГГС	Токмово, пир.		378 116,46	1 221 605,77			

2. Сведения об использованных средствах измерений:

№ п/п	Наименование и обозначение типа средства измерений - прибора (инструмента, аппаратуры)	Заводской или серийный номер средства измерений	Реквизиты свидетельства о поверке прибора (инструмента, аппаратуры) и (или) срок действия поверки
1	2	3	4
1	Аппаратура геодезическая спутниковая PrinCe i30	3311907	Свидетельство о поверке № С-ВЮМ/28-03-2022/143324614 выдано 28.03.2022г ООО "ТЕСТИНТЕХ", действительно до 27.03.2023г
2	Аппаратура геодезическая спутникова PrinCe X91	918941	Свидетельство о поверке № С-ВЮМ/27-04-2022/152364216 от 27.04.2022 выдано ООО "ТЕСТИНТЕХ" действительно до 26.04.2023

Сведения об уточняемых земельных участках

1. Сведения о характерных точках границ уточняемого земельного участка с кадастровым номером 13:24:0105013:4 :
 Система координат МСК-13, зона 1 Зона № 1

Обозначение характерных точек границ	Координаты, м				Метод определения координат	Формулы, примененные для расчета средней квадратической погрешности определения координат характерных точек границ (Mt), с подставленными в такие формулы значениями и итоговые (вычисленные) значения Mt, м	Описание закрепления точки
	содержатся в Едином государственном реестре недвижимости		определены в результате выполнения комплексных кадастровых работ				
	X	Y	X	Y			
1	2	3	4	5	6	7	8
н88У	—	—	375 853,33	1 207 850,27	Метод спутниковых геодезических измерений (определений)	$\sqrt{(m0^2 + m1^2)} = \sqrt{(0,10^2 + 0,10^2)} = 0,10$	—
н89У	—	—	375 850,48	1 207 852,99			
н90У	—	—	375 844,36	1 207 846,55			
н91У	—	—	375 847,22	1 207 843,84			
н88У	—	—	375 853,33	1 207 850,27			

2. Сведения о частях границ уточняемого земельного участка с кадастровым номером 13:24:0105013:4 :

Обозначение части границ		Горизонтальное проложение (S), м	Описание прохождения части границ	Сведения о согласовании местоположения границ (согласовано/спорное)
от т.	до т.			
1	2	3	4	5
н88У	н89У	3,94	—	согласовано
н89У	н90У	8,88		
н90У	н91У	3,94		
н91У	н88У	8,87		

3. Сведения о характеристиках уточняемого земельного участка с кадастровым номером 13:24:0105013:4 :

№ п/п	Наименование характеристики земельного участка	Значение характеристики
1	2	3
1	2	3

1	2	3
1.	Адрес земельного участка	—
1.1.	Сведения о местоположении земельного участка (при отсутствии адреса) в структурированном в соответствии с федеральной информационной адресной системой виде	Российская Федерация, Республика Мордовия, Ковылкинский р-н, Ковылкино г, Урицкого ул
1.2.	Дополнительные сведения о местоположении земельного участка	—
2.	Площадь земельного участка ± величина погрешности определения (вычисления) площади ($P \pm \Delta P$), м ²	35 ± 3,00
3.	Формула, примененная для вычисления предельной погрешности определения площади земельного участка, с подставленными значениями и итоговые (вычисленные) значения	$3,5 * M_t * \sqrt{P} = 3,5 * 0,14 * \sqrt{35} = 3$
4.	Площадь земельного участка согласно сведениям Единого государственного реестра недвижимости (Ркад), м ²	35,00
5.	Оценка расхождения P и Ркад (P - Ркад), м ²	0
6.	Предельный минимальный и максимальный размеры земельного участка (Рмин и Рмакс), м ²	Рмин = — Рмакс = —
7.	Вид (виды) разрешенного использования	Для эксплуатации и обслуживания индивидуального гаража
7.1.	Дополнительные сведения об использовании земельного участка	—
8.	Кадастровый или иной государственный учетный номер (инвентарный) здания, сооружения, объекта незавершенного строительства, расположенного на земельном участке	—
9.	Сведения о земельных участках (землях общего пользования, территории общего пользования), посредством которых обеспечивается доступ	—
10.	Иные сведения	—
4. Пояснения к сведениям об уточняемом земельном участке с кадастровым номером		13:24:0105013:4 :
1.	—	—

1. Сведения о характерных точках границ уточняемого земельного участка с кадастровым номером _____					13:24:0105013:6 _____		Зона № _____	
Система координат _____					МСК-13, зона 1		Зона № _____	
Обозначение характерных точек границ	Координаты, м				Метод определения координат	Формулы, примененные для расчета средней квадратической погрешности определения координат характерных точек границ (Mt), с подставленными в такие формулы значениями и итоговые (вычисленные) значения Mt, м	Описание закрепления точки	
	содержатся в Едином государственном реестре недвижимости		определены в результате выполнения комплексных кадастровых работ					
	X	Y	X	Y				
1	2	3	4	5	6	7	8	
н27У	—	—	375 960,49	1 207 966,56	Метод спутниковых геодезических измерений (определений)	$\sqrt{(m0^2 + m1^2)} = \sqrt{(0,00^2 + 0,10^2)} = 0,10$	—	
н28У	—	—	375 949,71	1 207 958,35				
н1У	—	—	375 960,17	1 207 942,36				
н8У	—	—	375 971,41	1 207 949,07				
н7У	—	—	375 978,17	1 207 953,14				
н29У	—	—	375 987,30	1 207 958,71				
н30У	—	—	375 996,87	1 207 945,29				
17	—	—	376 000,13	1 207 940,98				
16	—	—	376 013,80	1 207 951,33				
н31У	—	—	376 006,23	1 207 961,33				
н32У	—	—	375 990,23	1 207 982,90				
н33У	—	—	375 981,19	1 207 981,62				

1	2	3	4	5	6	7	8
н34У	—	—	375 973,03	1 207 976,05	Метод спутниковых геодезических измерений (определений)	$\sqrt{(m0^2 + m1^2)} = \sqrt{(0,00^2 + 0,10^2)} = 0,10$	—
н27У	—	—	375 960,49	1 207 966,56			

Вырез 1 из 1							
37	—	—	375 959,08	1 207 962,56	Аналитический метод	$\sqrt{(m0^2 + m1^2)} = \sqrt{(0,00^2 + 0,10^2)} = 0,10$	—
38	—	—	375 958,94	1 207 962,71			
39	—	—	375 958,80	1 207 962,60			
40	—	—	375 958,94	1 207 962,44			
37	—	—	375 959,08	1 207 962,56			

2. Сведения о частях границ уточняемого земельного участка с кадастровым номером 13:24:0105013:6 :

Обозначение части границ		Горизонтальное проложение (S), м	Описание прохождения части границ	Сведения о согласовании местоположения границ (согласовано/спорное)
от т.	до т.			
1	2	3	4	5
н27У	н28У	13,55	—	согласовано
н28У	н1У	19,11		
н1У	н8У	13,09		
н8У	н7У	7,89		
н7У	н29У	10,69		
н29У	н30У	16,48		
н30У	17	5,40		
17	16	17,15		
16	н31У	12,54		
н31У	н32У	26,86		
н32У	н33У	9,13		
н33У	н34У	9,88		
н34У	н27У	15,73		

Вырез 1 из 1				
37	38	0,21	—	согласовано

1	2	3	4	5
38	39	0,18	—	согласовано
39	40	0,21		
40	37	0,18		

3. Сведения о характеристиках уточняемого земельного участка с кадастровым номером 13:24:0105013:6 :

№ п/п	Наименование характеристики земельного участка	Значение характеристики
1	2	3
1.	Адрес земельного участка	—
1.1.	Сведения о местоположении земельного участка (при отсутствии адреса) в структурированном в соответствии с федеральной информационной адресной системой виде	Российская Федерация, Республика Мордовия, Ковылкино г, Механизаторов ул, д 1
1.2.	Дополнительные сведения о местоположении земельного участка	—
2.	Площадь земельного участка ± величина погрешности определения (вычисления) площади ($P \pm \Delta P$), м ²	1 369 ± 13,00
3.	Формула, примененная для вычисления предельной погрешности определения площади земельного участка, с подставленными значениями и итоговые (вычисленные) значения	$3,5 * M_t * \sqrt{P} = 3,5 * 0,1 * \sqrt{1369} = 13$
4.	Площадь земельного участка согласно сведениям Единого государственного реестра недвижимости (Ркад), м ²	1 300,00
5.	Оценка расхождения Р и Ркад ($P - P_{кад}$), м ²	69
6.	Предельный минимальный и максимальный размеры земельного участка (Рмин и Рмакс), м ²	Рмин = — Рмакс = —
7.	Вид (виды) разрешенного использования	Для индивидуального жилищного строительства
7.1.	Дополнительные сведения об использовании земельного участка	—
8.	Кадастровый или иной государственный учетный номер (инвентарный) здания, сооружения, объекта незавершенного строительства, расположенного на земельном участке	—
9.	Сведения о земельных участках (землях общего пользования, территории общего пользования), посредством которых обеспечивается доступ	—
10.	Иные сведения	—

4. Пояснения к сведениям об уточняемом земельном участке с кадастровым номером 13:24:0105013:6 :

1.	—
----	---

1. Сведения о характерных точках границ уточняемого земельного участка с кадастровым номером 13:24:0105013:8 :
 Система координат МСК-13, зона 1 Зона № 1

Обозначение характерных точек границ	Координаты, м				Метод определения координат	Формулы, примененные для расчета средней квадратической погрешности определения координат характерных точек границ (Mt), с подставленными в такие формулы значениями и итоговые (вычисленные) значения Mt, м	Описание закрепления точки
	содержатся в Едином государственном реестре недвижимости		определены в результате выполнения комплексных кадастровых работ				
	X	Y	X	Y			
1	2	3	4	5	6	7	8
н121У	—	—	375 920,26	1 207 850,86	Метод спутниковых геодезических измерений (определений)	$\sqrt{(m_0^2 + m_1^2)} = \sqrt{(0,00^2 + 0,10^2)} = 0,10$	—
10	—	—	375 926,48	1 207 840,98	Аналитический метод		Долговременный межевой знак
9	—	—	375 929,38	1 207 836,51			
н81У	—	—	375 934,03	1 207 838,36	Метод спутниковых геодезических измерений (определений)		—
н80У	—	—	375 951,78	1 207 847,83			
н79У	—	—	375 959,02	1 207 851,68			
н78У	—	—	375 982,95	1 207 865,09			
н77У	—	—	375 984,08	1 207 865,83			
н122У	—	—	375 971,93	1 207 883,55			
н121У	—	—	375 920,26	1 207 850,86			

2. Сведения о частях границ уточняемого земельного участка с кадастровым номером 13:24:0105013:8 :

Обозначение части границ		Горизонтальное проложение (S), м	Описание прохождения части границ	Сведения о согласовании местоположения границ (согласовано/спорное)
от т.	до т.			
1	2	3	4	5

1	2	3	4	5
н121У	10	11,67	—	согласовано
10	9	5,33		
9	н81У	5,00		
н81У	н80У	20,12		
н80У	н79У	8,20		
н79У	н78У	27,43		
н78У	н77У	1,35		
н77У	н122У	21,49		
н122У	н121У	61,14		

3. Сведения о характеристиках уточняемого земельного участка с кадастровым номером 13:24:0105013:8 :

№ п/п	Наименование характеристики земельного участка	Значение характеристики
1	2	3
1.	Адрес земельного участка	—
1.1.	Сведения о местоположении земельного участка (при отсутствии адреса) в структурированном в соответствии с федеральной информационной адресной системой виде	Российская Федерация, Республика Мордовия, Ковылкинский р-н, Ковылкино г, Коммунистическая ул, д 5
1.2.	Дополнительные сведения о местоположении земельного участка	—
2.	Площадь земельного участка ± величина погрешности определения (вычисления) площади ($P \pm \Delta P$), м ²	1 212 ± 12,00
3.	Формула, примененная для вычисления предельной погрешности определения площади земельного участка, с подставленными значениями и итоговые (вычисленные) значения	$3,5 * M_t * \sqrt{P} = 3,5 * 0,1 * \sqrt{1212} = 12$
4.	Площадь земельного участка согласно сведениям Единого государственного реестра недвижимости (Ркад), м ²	1 102,00
5.	Оценка расхождения P и Ркад (P - Ркад), м ²	110
6.	Предельный минимальный и максимальный размеры земельного участка (Рмин и Рмакс), м ²	Рмин = — Рмакс = —
7.	Вид (виды) разрешенного использования	Для индивидуального жилищного строительства
7.1.	Дополнительные сведения об использовании земельного участка	—
8.	Кадастровый или иной государственный учетный номер (инвентарный) здания, сооружения, объекта незавершенного строительства, расположенного на земельном участке	—

1	2	3
9.	Сведения о земельных участках (землях общего пользования, территории общего пользования), посредством которых обеспечивается доступ	—
10.	Иные сведения	—

4. Пояснения к сведениям об уточняемом земельном участке с кадастровым номером 13:24:0105013:8 :

1.	—
----	---

1. Сведения о характерных точках границ уточняемого земельного участка с кадастровым номером 13:24:0105013:9 :
Система координат МСК-13, зона 1 Зона № 1

Обозначение характерных точек границ	Координаты, м				Метод определения координат	Формулы, примененные для расчета средней квадратической погрешности определения координат характерных точек границ (Mt), с подставленными в такие формулы значениями и итоговые (вычисленные) значения Mt, м	Описание закрепления точки
	содержатся в Едином государственном реестре недвижимости		определены в результате выполнения комплексных кадастровых работ				
	X	Y	X	Y			
1	2	3	4	5	6	7	8
н10У	—	—	376 041,23	1 207 828,43	Метод спутниковых геодезических измерений (определений)	$\sqrt{(m0^2 + m1^2)} = \sqrt{(0,00^2 + 0,10^2)} = 0,10$	—
н38У	—	—	376 048,49	1 207 817,61			
н39У	—	—	376 045,57	1 207 815,79			
н40У	—	—	376 051,74	1 207 807,14			
н41У	—	—	376 057,45	1 207 809,95			
н42У	—	—	376 084,70	1 207 824,59			
49	—	—	376 075,40	1 207 838,34	Аналитический метод	$\sqrt{(m0^2 + m1^2)} = \sqrt{(0,00^2 + 0,10^2)} = 0,00$	
н43У	—	—	376 069,61	1 207 846,90	Метод спутниковых геодезических измерений (определений)	$\sqrt{(m0^2 + m1^2)} = \sqrt{(0,00^2 + 0,10^2)} = 0,10$	

1	2	3	4	5	6	7	8
н11У	—	—	376 066,07	1 207 844,59	Метод спутниковых геодезических измерений (определений)	$\sqrt{(m0^2 + m1^2)} = \sqrt{(0,00^2 + 0,10^2)} = 0,10$	—
н10У	—	—	376 041,23	1 207 828,43			

2. Сведения о частях границ уточняемого земельного участка с кадастровым номером 13:24:0105013:9 :

Обозначение части границ		Горизонтальное проложение (S), м	Описание прохождения части границ	Сведения о согласовании местоположения границ (согласовано/спорное)
от т.	до т.			
1	2	3	4	5
н10У	н38У	13,03	—	согласовано
н38У	н39У	3,44		
н39У	н40У	10,63		
н40У	н41У	6,36		
н41У	н42У	30,93		
н42У	49	16,60		
49	н43У	10,33		
н43У	н11У	4,23		
н11У	н10У	29,63		

3. Сведения о характеристиках уточняемого земельного участка с кадастровым номером 13:24:0105013:9 :

№ п/п	Наименование характеристики земельного участка	Значение характеристики
1	2	3
1.	Адрес земельного участка	—
1.1.	Сведения о местоположении земельного участка (при отсутствии адреса) в структурированном в соответствии с федеральной информационной адресной системой виде	Российская Федерация, Республика Мордовия, Ковылкинский р-н, Ковылкино г, Коммунистическая ул, № 14
1.2.	Дополнительные сведения о местоположении земельного участка	—
2.	Площадь земельного участка ± величина погрешности определения (вычисления) площади ($P \pm \Delta P$), м ²	900 ± 11,00
3.	Формула, примененная для вычисления предельной погрешности определения площади земельного участка, с подставленными значениями и итоговые (вычисленные) значения	$3,5 * M_t * \sqrt{P} = 3,5 * 0,1 * \sqrt{900} = 11$
4.	Площадь земельного участка согласно сведениям Единого государственного реестра недвижимости (Ркад), м ²	819,00

1	2	3
5.	Оценка расхождения Р и Ркад (Р - Ркад), м ²	81
6.	Предельный минимальный и максимальный размеры земельного участка (Рмин и Рмакс), м ²	Рмин = — Рмакс = —
7.	Вид (виды) разрешенного использования	Для индивидуального жилищного строительства
7.1.	Дополнительные сведения об использовании земельного участка	—
8.	Кадастровый или иной государственный учетный номер (инвентарный) здания, сооружения, объекта незавершенного строительства, расположенного на земельном участке	—
9.	Сведения о земельных участках (землях общего пользования, территории общего пользования), посредством которых обеспечивается доступ	—
10.	Иные сведения	—

4. Пояснения к сведениям об уточняемом земельном участке с кадастровым номером 13:24:0105013:9 :

1.	—
----	---

1. Сведения о характерных точках границ уточняемого земельного участка с кадастровым номером 13:24:0105013:20 :

Система координат МСК-13, зона 1 Зона № 1

Обозначение характерных точек границ	Координаты, м				Метод определения координат	Формулы, примененные для расчета средней квадратической погрешности определения координат характерных точек границ (Mt), с подставленными в такие формулы значениями и итоговые (вычисленные) значения Mt, м	Описание закрепления точки
	содержатся в Едином государственном реестре недвижимости		определены в результате выполнения комплексных кадастровых работ				
	X	Y	X	Y			
1	2	3	4	5	6	7	8
н39У	—	—	375 982,69	1 207 808,34	Метод спутниковых геодезических измерений (определений)	$\sqrt{(m_0^2 + m_1^2)} = \sqrt{(0,00^2 + 0,10^2)} = 0,10$	—
н40У	—	—	375 990,61	1 207 794,63			
н41У	—	—	376 001,51	1 207 800,17			
н42У	—	—	376 004,68	1 207 801,16			

1	2	3	4	5	6	7	8
н43У	—	—	376 014,54	1 207 806,71	Метод спутниковых геодезических измерений (определений)		—
н44У	—	—	376 014,94	1 207 806,49			
н45У	—	—	376 021,26	1 207 810,09			
н46У	—	—	376 026,20	1 207 813,55			
н47У	—	—	376 017,36	1 207 827,00			
60	—	—	376 015,50	1 207 826,16	Аналитический метод	$\sqrt{(m0^2 + m1^2)} = \sqrt{(0,00^2 + 0,10^2)} = 0,10$	Долговременный межевой знак (металлический столб)
61	—	—	376 008,29	1 207 822,59			
62	—	—	375 996,80	1 207 815,99			
63	—	—	375 985,80	1 207 809,99			
н39У	—	—	375 982,69	1 207 808,34	Метод спутниковых геодезических измерений (определений)		—

2. Сведения о частях границ уточняемого земельного участка с кадастровым номером 13:24:0105013:20 :

Обозначение части границ		Горизонтальное проложение (S), м	Описание прохождения части границ	Сведения о согласовании местоположения границ (согласовано/спорное)
от т.	до т.			
1	2	3	4	5
н39У	н40У	15,83	—	согласовано
н40У	н41У	12,23		
н41У	н42У	3,32		
н42У	н43У	11,31		
н43У	н44У	0,46		
н44У	н45У	7,27		
н45У	н46У	6,03		

1	2	3	4	5
н46У	н47У	16,09	—	согласовано
н47У	60	2,04		
60	61	8,05		
61	62	13,25		
62	63	12,53		
63	н39У	3,52		

3. Сведения о характеристиках уточняемого земельного участка с кадастровым номером 13:24:0105013:20 :

№ п/п	Наименование характеристики земельного участка	Значение характеристики
1	2	3
1.	Адрес земельного участка	—
1.1.	Сведения о местоположении земельного участка (при отсутствии адреса) в структурированном в соответствии с федеральной информационной адресной системой виде	Российская Федерация, Республика Мордовия, Ковылкинский р-н, Ковылкино г, Коммунистическая ул, 11
1.2.	Дополнительные сведения о местоположении земельного участка	—
2.	Площадь земельного участка ± величина погрешности определения (вычисления) площади ($P \pm \Delta P$), м ²	660 ± 9,00
3.	Формула, примененная для вычисления предельной погрешности определения площади земельного участка, с подставленными значениями и итоговые (вычисленные) значения	$3,5 * M_t * \sqrt{P} = 3,5 * 0,1 * \sqrt{(660)} = 9$
4.	Площадь земельного участка согласно сведениям Единого государственного реестра недвижимости ($R_{кад}$), м ²	600,00
5.	Оценка расхождения P и $R_{кад}$ ($P - R_{кад}$), м ²	60
6.	Предельный минимальный и максимальный размеры земельного участка ($R_{мин}$ и $R_{макс}$), м ²	$R_{мин} = —$ $R_{макс} = —$
7.	Вид (виды) разрешенного использования	Для индивидуального жилищного строительства
7.1.	Дополнительные сведения об использовании земельного участка	—
8.	Кадастровый или иной государственный учетный номер (инвентарный) здания, сооружения, объекта незавершенного строительства, расположенного на земельном участке	—
9.	Сведения о земельных участках (землях общего пользования, территории общего пользования), посредством которых обеспечивается доступ	—
10.	Иные сведения	—

4. Пояснения к сведениям об уточняемом земельном участке с кадастровым номером 13:24:0105013:20 :

1. —

1. Сведения о характерных точках границ уточняемого земельного участка с кадастровым номером 13:24:0105013:21 :

Система координат МСК-13, зона 1 Зона № 1

Обозначение характерных точек границ	Координаты, м				Метод определения координат	Формулы, примененные для расчета средней квадратической погрешности определения координат характерных точек границ (Mt), с подставленными в такие формулы значениями и итоговые (вычисленные) значения Mt, м	Описание закрепления точки
	содержатся в Едином государственном реестре недвижимости		определены в результате выполнения комплексных кадастровых работ				
	X	Y	X	Y			
1	2	3	4	5	6	7	8
н9У	—	—	376 028,25	1 207 847,15	Метод спутниковых геодезических измерений (определений)	$\sqrt{(m0^2 + m1^2)} = \sqrt{(0,00^2 + 0,10^2)} = 0,10$	—
н10У	—	—	376 041,23	1 207 828,43			
н11У	—	—	376 066,07	1 207 844,59			
н12У	—	—	376 058,21	1 207 857,20			
н13У	—	—	376 056,46	1 207 856,25			
н14У	—	—	376 052,53	1 207 862,07			
н9У	—	—	376 028,25	1 207 847,15			

2. Сведения о частях границ уточняемого земельного участка с кадастровым номером 13:24:0105013:21 :

Обозначение части границ		Горизонтальное проложение (S), м	Описание прохождения части границ	Сведения о согласовании местоположения границ (согласовано/спорное)
от т.	до т.			
1	2	3	4	5
н9У	н10У	22,78	—	согласовано
н10У	н11У	29,63		
н11У	н12У	14,86		

1	2	3	4	5
н12У	н13У	1,99	—	согласовано
н13У	н14У	7,02		
н14У	н9У	28,50		

3. Сведения о характеристиках уточняемого земельного участка с кадастровым номером 13:24:0105013:21 :

№ п/п	Наименование характеристики земельного участка	Значение характеристики
1	2	3
1.	Адрес земельного участка	—
1.1.	Сведения о местоположении земельного участка (при отсутствии адреса) в структурированном в соответствии с федеральной информационной адресной системой виде	Российская Федерация, Республика Мордовия, Ковылкинский р-н, Ковылкино г, Коммунистическая ул, 12
1.2.	Дополнительные сведения о местоположении земельного участка	—
2.	Площадь земельного участка ± величина погрешности определения (вычисления) площади ($P \pm \Delta P$), м ²	660 ± 9,00
3.	Формула, примененная для вычисления предельной погрешности определения площади земельного участка, с подставленными значениями и итоговые (вычисленные) значения	$3,5 * M_t * \sqrt{P} = 3,5 * 0,1 * \sqrt{660} = 9$
4.	Площадь земельного участка согласно сведениям Единого государственного реестра недвижимости (Ркад), м ²	600,00
5.	Оценка расхождения Р и Ркад ($P - P_{кад}$), м ²	60
6.	Предельный минимальный и максимальный размеры земельного участка (Рмин и Рмакс), м ²	Рмин = — Рмакс = —
7.	Вид (виды) разрешенного использования	Для индивидуального жилищного строительства
7.1.	Дополнительные сведения об использовании земельного участка	—
8.	Кадастровый или иной государственный учетный номер (инвентарный) здания, сооружения, объекта незавершенного строительства, расположенного на земельном участке	—
9.	Сведения о земельных участках (землях общего пользования, территории общего пользования), посредством которых обеспечивается доступ	—
10.	Иные сведения	—

4. Пояснения к сведениям об уточняемом земельном участке с кадастровым номером 13:24:0105013:21 :

1.	—
----	---

1. Сведения о характерных точках границ уточняемого земельного участка с кадастровым номером 13:24:0105013:40 :
 Система координат МСК-13, зона 1 Зона № 1

Обозначение характерных точек границ	Координаты, м				Метод определения координат	Формулы, примененные для расчета средней квадратической погрешности определения координат характерных точек границ (Mt), с подставленными в такие формулы значениями и итоговые (вычисленные) значения Mt, м	Описание закрепления точки
	содержатся в Едином государственном реестре недвижимости		определены в результате выполнения комплексных кадастровых работ				
	X	Y	X	Y			
1	2	3	4	5	6	7	8
н33У	—	—	375 866,96	1 207 869,48	Метод спутниковых геодезических измерений (определений)	$\sqrt{(m0^2 + m1^2)} = \sqrt{(0,00^2 + 0,10^2)} = 0,10$	—
н92У	—	—	375 871,46	1 207 866,13			
н93У	—	—	375 875,78	1 207 871,64			
н29У	—	—	375 871,35	1 207 875,11			
н33У	—	—	375 866,96	1 207 869,48			

2. Сведения о частях границ уточняемого земельного участка с кадастровым номером 13:24:0105013:40 :

Обозначение части границ		Горизонтальное проложение (S), м	Описание прохождения части границ	Сведения о согласовании местоположения границ (согласовано/спорное)
от т.	до т.			
1	2	3	4	5
н33У	н92У	5,61	—	согласовано
н92У	н93У	7,00		
н93У	н29У	5,63		
н29У	н33У	7,14		

3. Сведения о характеристиках уточняемого земельного участка с кадастровым номером 13:24:0105013:40 :

№ п/п	Наименование характеристики земельного участка	Значение характеристики
1	2	3
1	2	3

1	2	3
1.	Адрес земельного участка	—
1.1.	Сведения о местоположении земельного участка (при отсутствии адреса) в структурированном в соответствии с федеральной информационной адресной системой виде	Российская Федерация, Республика Мордовия, Ковылкино г, Урицкого ул, уч 2, блок 3
1.2.	Дополнительные сведения о местоположении земельного участка	—
2.	Площадь земельного участка ± величина погрешности определения (вычисления) площади ($P \pm \Delta P$), м ²	40 ± 2,00
3.	Формула, примененная для вычисления предельной погрешности определения площади земельного участка, с подставленными значениями и итоговые (вычисленные) значения	$3,5 * M_t * \sqrt{P} = 3,5 * 0,1 * \sqrt{40} = 2$
4.	Площадь земельного участка согласно сведениям Единого государственного реестра недвижимости (Ркад), м ²	40,00
5.	Оценка расхождения P и Ркад (P - Ркад), м ²	0
6.	Предельный минимальный и максимальный размеры земельного участка (Рмин и Рмакс), м ²	Рмин = — Рмакс = —
7.	Вид (виды) разрешенного использования	Для индивидуального гаражного строительства
7.1.	Дополнительные сведения об использовании земельного участка	—
8.	Кадастровый или иной государственный учетный номер (инвентарный) здания, сооружения, объекта незавершенного строительства, расположенного на земельном участке	—
9.	Сведения о земельных участках (землях общего пользования, территории общего пользования), посредством которых обеспечивается доступ	—
10.	Иные сведения	—
4. Пояснения к сведениям об уточняемом земельном участке с кадастровым номером		13:24:0105013:40 :
1.	—	—

1. Сведения о характерных точках границ уточняемого земельного участка с кадастровым номером 13:24:0105013:51 :
 Система координат МСК-13, зона 1 Зона № 1

Обозначение характерных точек границ	Координаты, м				Метод определения координат	Формулы, примененные для расчета средней квадратической погрешности определения координат характерных точек границ (Mt), с подставленными в такие формулы значениями и итоговые (вычисленные) значения Mt, м	Описание закрепления точки
	содержатся в Едином государственном реестре недвижимости		определены в результате выполнения комплексных кадастровых работ				
	X	Y	X	Y			
1	2	3	4	5	6	7	8
н60У	—	—	375 851,76	1 207 853,68	Метод спутниковых геодезических измерений (определений)	$\sqrt{(m_0^2 + m_1^2)} = \sqrt{(0,00^2 + 0,10^2)} = 0,00$	—
н59У	—	—	375 858,39	1 207 860,57			
н16У	—	—	375 855,69	1 207 863,32		$\sqrt{(m_0^2 + m_1^2)} = \sqrt{(0,00^2 + 0,10^2)} = 0,10$	
н15У	—	—	375 855,49	1 207 863,50			
н109У	—	—	375 848,81	1 207 856,68		$\sqrt{(m_0^2 + m_1^2)} = \sqrt{(0,00^2 + 0,10^2)} = 0,00$	
н60У	—	—	375 851,76	1 207 853,68			

2. Сведения о частях границ уточняемого земельного участка с кадастровым номером 13:24:0105013:51 :

Обозначение части границ		Горизонтальное проложение (S), м	Описание прохождения части границ	Сведения о согласовании местоположения границ (согласовано/спорное)
от т.	до т.			
1	2	3	4	5
н60У	н59У	9,56	—	согласовано
н59У	н16У	3,85		
н16У	н15У	0,27		
н15У	н109У	9,55		
н109У	н60У	4,21		

3. Сведения о характеристиках уточняемого земельного участка с кадастровым номером 13:24:0105013:51 :

№ п/п	Наименование характеристики земельного участка	Значение характеристики
1	2	3
1		

1	2	3
1.	Адрес земельного участка	—
1.1.	Сведения о местоположении земельного участка (при отсутствии адреса) в структурированном в соответствии с федеральной информационной адресной системой виде	Российская Федерация, Республика Мордовия, Ковылкинский р-н, Ковылкино г, Урицкого ул, гараж 2, блок 2
1.2.	Дополнительные сведения о местоположении земельного участка	—
2.	Площадь земельного участка ± величина погрешности определения (вычисления) площади ($P \pm \Delta P$), м ²	40 ± 2,00
3.	Формула, примененная для вычисления предельной погрешности определения площади земельного участка, с подставленными значениями и итоговые (вычисленные) значения	$3,5 * M_t * \sqrt{P} = 3,5 * 0,1 * \sqrt{40} = 2$
4.	Площадь земельного участка согласно сведениям Единого государственного реестра недвижимости (Ркад), м ²	43,00
5.	Оценка расхождения P и Ркад (P - Ркад), м ²	3
6.	Предельный минимальный и максимальный размеры земельного участка (Рмин и Рмакс), м ²	Рмин = — Рмакс = —
7.	Вид (виды) разрешенного использования	Для размещения гаража
7.1.	Дополнительные сведения об использовании земельного участка	—
8.	Кадастровый или иной государственный учетный номер (инвентарный) здания, сооружения, объекта незавершенного строительства, расположенного на земельном участке	—
9.	Сведения о земельных участках (землях общего пользования, территории общего пользования), посредством которых обеспечивается доступ	—
10.	Иные сведения	—
4. Пояснения к сведениям об уточняемом земельном участке с кадастровым номером		13:24:0105013:51 :
1.	—	—

1. Сведения о характерных точках границ уточняемого земельного участка с кадастровым номером 13:24:0105013:65 :
 Система координат МСК-13, зона 1 Зона № 1

Обозначение характерных точек границ	Координаты, м				Метод определения координат	Формулы, примененные для расчета средней квадратической погрешности определения координат характерных точек границ (Mt), с подставленными в такие формулы значениями и итоговые (вычисленные) значения Mt, м	Описание закрепления точки
	содержатся в Едином государственном реестре недвижимости		определены в результате выполнения комплексных кадастровых работ				
	X	Y	X	Y			
1	2	3	4	5	6	7	8
59	—	—	375 869,72	1 207 950,13	Метод спутниковых геодезических измерений (определений)	$\sqrt{(m0^2 + m1^2)} = \sqrt{(0,00^2 + 0,10^2)} = 0,10$	Временный межевой знак
58	—	—	375 887,09	1 207 938,88			
57	—	—	375 892,59	1 207 939,75			
56	—	—	375 896,69	1 207 945,13			
55	—	—	375 916,63	1 207 929,63			
54	—	—	375 913,81	1 207 925,63			
53	—	—	375 918,09	1 207 922,75			
45	—	—	375 912,86	1 207 914,76			
н10У	—	—	375 910,22	1 207 910,77			
н9У	—	—	375 924,22	1 207 901,60			
н102У	—	—	375 936,88	1 207 920,96			
н101У	—	—	375 945,98	1 207 929,29			—

1	2	3	4	5	6	7	8
н112У	—	—	375 907,19	1 207 993,20	Метод спутниковых геодезических измерений (определений)	$\sqrt{(m0^2 + m1^2)} = \sqrt{(0,00^2 + 0,10^2)} = 0,10$	—
н113У	—	375 884,12	1 207 977,31				
59	—	375 869,72	1 207 950,13	Временный межевой знак			

2. Сведения о частях границ уточняемого земельного участка с кадастровым номером 13:24:0105013:65 :

Обозначение части границ		Горизонтальное проложение (S), м	Описание прохождения части границ	Сведения о согласовании местоположения границ (согласовано/спорное)
от т.	до т.			
1	2	3	4	5
59	58	20,69	—	согласовано
58	57	5,57		
57	56	6,76		
56	55	25,26		
55	54	4,89		
54	53	5,16		
53	45	9,55		
45	н10У	4,78		
н10У	н9У	16,74		
н9У	н102У	23,13		
н102У	н101У	12,34		
н101У	н112У	74,76		
н112У	н113У	28,01		
н113У	59	30,76		

3. Сведения о характеристиках уточняемого земельного участка с кадастровым номером 13:24:0105013:65 :

№ п/п	Наименование характеристики земельного участка	Значение характеристики
1	2	3
1.	Адрес земельного участка	—
1.1.	Сведения о местоположении земельного участка (при отсутствии адреса) в структурированном в соответствии с федеральной информационной адресной системой виде	Российская Федерация, Республика Мордовия, Ковылкинский р-н, Ковылкино г, Коммунистическая ул, 1
1.2.	Дополнительные сведения о местоположении земельного участка	—

1	2	3	4	5	6	7	8
н27У	—	—	375 891,91	1 207 900,59	Метод спутниковых геодезических измерений (определений)	$\sqrt{(m0^2 + m1^2)} = \sqrt{(0,00^2 + 0,10^2)} = 0,10$	—
н119У	—	—	375 889,69	1 207 897,42			
н120У	—	—	375 895,62	1 207 893,27			
н28У	—	—	375 897,76	1 207 896,42			
н27У	—	—	375 891,91	1 207 900,59			

2. Сведения о частях границ уточняемого земельного участка с кадастровым номером 13:24:0105013:75 :

Обозначение части границ		Горизонтальное проложение (S), м	Описание прохождения части границ	Сведения о согласовании местоположения границ (согласовано/спорное)
от т. 1	до т. 2			
1	2	3	4	5
н27У	н119У	3,87	—	согласовано
н119У	н120У	7,24		
н120У	н28У	3,81		
н28У	н27У	7,18		

3. Сведения о характеристиках уточняемого земельного участка с кадастровым номером 13:24:0105013:75 :

№ п/п	Наименование характеристики земельного участка	Значение характеристики
1	2	3
1.	Адрес земельного участка	—
1.1.	Сведения о местоположении земельного участка (при отсутствии адреса) в структурированном в соответствии с федеральной информационной адресной системой виде	Российская Федерация, Республика Мордовия, Ковылкинский р-н, Ковылкино г, Урицкого ул, уч 4/5
1.2.	Дополнительные сведения о местоположении земельного участка	—
2.	Площадь земельного участка ± величина погрешности определения (вычисления) площади ($P \pm \Delta P$), м ²	28 ± 2,00
3.	Формула, примененная для вычисления предельной погрешности определения площади земельного участка, с подставленными значениями и итоговые (вычисленные) значения	$3,5 * Mt * \sqrt{(P)} = 3,5 * 0,1 * \sqrt{(28)} = 2$
4.	Площадь земельного участка согласно сведениям Единого государственного реестра недвижимости (Ркад), м ²	27,00

1	2	3
5.	Оценка расхождения Р и Ркад (Р - Ркад), м ²	1
6.	Предельный минимальный и максимальный размеры земельного участка (Рмин и Рмакс), м ²	Рмин = — Рмакс = —
7.	Вид (виды) разрешенного использования	Для индивидуального гаражного строительства
7.1.	Дополнительные сведения об использовании земельного участка	—
8.	Кадастровый или иной государственный учетный номер (инвентарный) здания, сооружения, объекта незавершенного строительства, расположенного на земельном участке	—
9.	Сведения о земельных участках (землях общего пользования, территории общего пользования), посредством которых обеспечивается доступ	—
10.	Иные сведения	—

4. Пояснения к сведениям об уточняемом земельном участке с кадастровым номером 13:24:0105013:75 :

1.	—
----	---

1. Сведения о характерных точках границ уточняемого земельного участка с кадастровым номером 13:24:0105013:188 :

Система координат МСК-13, зона 1 Зона № 1

Обозначение характерных точек границ	Координаты, м				Метод определения координат	Формулы, примененные для расчета средней квадратической погрешности определения координат характерных точек границ (Mt), с подставленными в такие формулы значениями и итоговые (вычисленные) значения Mt, м	Описание закрепления точки
	содержатся в Едином государственном реестре недвижимости		определены в результате выполнения комплексных кадастровых работ				
	X	Y	X	Y			
1	2	3	4	5	6	7	8
н29У	—	—	375 871,35	1 207 875,11	Метод спутниковых геодезических измерений (определений)	$\sqrt{(m_0^2 + m_1^2)} = \sqrt{(0,00^2 + 0,10^2)} = 0,10$	—
н30У	—	—	375 867,92	1 207 877,79			
н31У	—	—	375 862,11	1 207 870,38			
н32У	—	—	375 865,54	1 207 867,70			

1	2	3	4	5	6	7	8
н33У	—	—	375 866,96	1 207 869,48	Метод спутниковых геодезических измерений (определений)	$\sqrt{(m0^2 + m1^2)} = \sqrt{(0,00^2 + 0,10^2)} = 0,10$	—
н29У	—	—	375 871,35	1 207 875,11			

2. Сведения о частях границ уточняемого земельного участка с кадастровым номером 13:24:0105013:188 :

Обозначение части границ		Горизонтальное проложение (S), м	Описание прохождения части границ	Сведения о согласовании местоположения границ (согласовано/спорное)
от т.	до т.			
1	2	3	4	5
н29У	н30У	4,35	—	согласовано
н30У	н31У	9,42		
н31У	н32У	4,35		
н32У	н33У	2,28		
н33У	н29У	7,14		

3. Сведения о характеристиках уточняемого земельного участка с кадастровым номером 13:24:0105013:188 :

№ п/п	Наименование характеристики земельного участка	Значение характеристики
1	2	3
1.	Адрес земельного участка	—
1.1.	Сведения о местоположении земельного участка (при отсутствии адреса) в структурированном в соответствии с федеральной информационной адресной системой виде	Российская Федерация, Республика Мордовия, Ковылкино г, N 1 по ул. Урицкого тер, уч 3/3
1.2.	Дополнительные сведения о местоположении земельного участка	—
2.	Площадь земельного участка ± величина погрешности определения (вычисления) площади (P ± ΔP), м ²	41 ± 2,00
3.	Формула, примененная для вычисления предельной погрешности определения площади земельного участка, с подставленными значениями и итоговые (вычисленные) значения	$3,5 * Mt * \sqrt{P} = 3,5 * 0,1 * \sqrt{41} = 2$
4.	Площадь земельного участка согласно сведениям Единого государственного реестра недвижимости (P _{кад}), м ²	41,00
5.	Оценка расхождения P и P _{кад} (P - P _{кад}), м ²	0
6.	Предельный минимальный и максимальный размеры земельного участка (P _{мин} и P _{макс}), м ²	P _{мин} = — P _{макс} = —
7.	Вид (виды) разрешенного использования	Для строительства капитального гаража

1	2	3
7.1.	Дополнительные сведения об использовании земельного участка	—
8.	Кадастровый или иной государственный учетный номер (инвентарный) здания, сооружения, объекта незавершенного строительства, расположенного на земельном участке	—
9.	Сведения о земельных участках (землях общего пользования, территории общего пользования), посредством которых обеспечивается доступ	—
10.	Иные сведения	—

4. Пояснения к сведениям об уточняемом земельном участке с кадастровым номером 13:24:0105013:188 :

1. —

1. Сведения о характерных точках границ уточняемого земельного участка с кадастровым номером 13:24:0105013:190 :
Система координат МСК-13, зона 1 Зона № 1

Обозначение характерных точек границ	Координаты, м				Метод определения координат	Формулы, примененные для расчета средней квадратической погрешности определения координат характерных точек границ (Mt), с подставленными в такие формулы значениями и итоговые (вычисленные) значения Mt, м	Описание закрепления точки
	содержатся в Едином государственном реестре недвижимости		определены в результате выполнения комплексных кадастровых работ				
	X	Y	X	Y			
1	2	3	4	5	6	7	8
н34У	—	—	375 890,35	1 207 880,77	Метод спутниковых геодезических измерений (определений)	$\sqrt{(m_0^2 + m_1^2)} = \sqrt{(0,00^2 + 0,10^2)} = 0,10$	—
н35У	—	—	375 892,72	1 207 884,17			
н36У	—	—	375 891,61	1 207 884,93			
н37У	—	—	375 884,45	1 207 889,94			
н38У	—	—	375 882,08	1 207 886,56			
н34У	—	—	375 890,35	1 207 880,77			

2. Сведения о частях границ уточняемого земельного участка с кадастровым номером 13:24:0105013:190 :

Обозначение части границ		Горизонтальное проложение (S), м	Описание прохождения части границ	Сведения о согласовании местоположения границ (согласовано/спорное)
от т.	до т.			
1	2	3	4	5
н34У	н35У	4,14	—	согласовано
н35У	н36У	1,35		
н36У	н37У	8,74		
н37У	н38У	4,13		
н38У	н34У	10,10		

3. Сведения о характеристиках уточняемого земельного участка с кадастровым номером 13:24:0105013:190 :

№ п/п	Наименование характеристики земельного участка	Значение характеристики
1	2	3
1.	Адрес земельного участка	—
1.1.	Сведения о местоположении земельного участка (при отсутствии адреса) в структурированном в соответствии с федеральной информационной адресной системой виде	431350, Российская Федерация, Республика Мордовия, Ковылкино г, N 1 по ул. Урицкого тер, уч 4/2
1.2.	Дополнительные сведения о местоположении земельного участка	—
2.	Площадь земельного участка ± величина погрешности определения (вычисления) площади ($P \pm \Delta P$), м ²	42 ± 2,00
3.	Формула, примененная для вычисления предельной погрешности определения площади земельного участка, с подставленными значениями и итоговые (вычисленные) значения	$3,5 * M_t * \sqrt{P} = 3,5 * 0,1 * \sqrt{42} = 2$
4.	Площадь земельного участка согласно сведениям Единого государственного реестра недвижимости (Ркад), м ²	44,00
5.	Оценка расхождения P и Ркад ($P - P_{кад}$), м ²	2
6.	Предельный минимальный и максимальный размеры земельного участка (Рмин и Рмакс), м ²	Рмин = — Рмакс = —
7.	Вид (виды) разрешенного использования	для строительства капитального гаража
7.1.	Дополнительные сведения об использовании земельного участка	—
8.	Кадастровый или иной государственный учетный номер (инвентарный) здания, сооружения, объекта незавершенного строительства, расположенного на земельном участке	—

1	2	3
9.	Сведения о земельных участках (землях общего пользования, территории общего пользования), посредством которых обеспечивается доступ	—
10.	Иные сведения	—
4. Пояснения к сведениям об уточняемом земельном участке с кадастровым номером 13:24:0105013:190 :		
1.	—	

Сведения об уточняемых земельных участках, необходимые для исправления реестровых ошибок в сведениях о местоположении их границ

1. Сведения о характерных точках границ уточняемого земельного участка с кадастровым номером 13:24:0105013:3 :

Система координат МСК-13, зона 1 Зона № 1

Обозначение характерных точек границ	Координаты, м				Метод определения координат	Формулы, примененные для расчета средней квадратической погрешности определения координат характерных точек границ (Mt), с подставленными в такие формулы значениями и итоговые (вычисленные) значения Mt, м	Описание закрепления точки
	содержатся в Едином государственном реестре недвижимости		определены в результате выполнения комплексных кадастровых работ				
	X	Y	X	Y			
1	2	3	4	5	6	7	8
72	15 979,36	13 336,83	—	—	Аналитический метод	$\sqrt{(m_0^2 + m_1^2)} = \sqrt{(0,00^2 + 0,10^2)} = 0,00$	—
73	15 984,00	13 331,55	—	—			
74	16 020,53	13 352,97	—	—			
75	16 032,86	13 360,80	—	—			
76	16 027,03	13 369,30	—	—			
77	16 028,69	13 370,97	—	—			
78	16 025,69	13 374,30	—	—			
79	16 022,53	13 378,14	—	—			
80	16 013,36	13 390,14	—	—			
81	16 006,19	13 378,97	—	—			
82	15 999,68	13 368,35	—	—			

1	2	3	4	5	6	7	8	
83	16 003,84	13 363,39	—	—	Аналитический метод	$\sqrt{(m0^2 + m1^2)} = \sqrt{(0,00^2 + 0,10^2)} = 0,00$	—	
н48У	—	—	375 875,85	1 207 811,13	Метод спутниковых геодезических измерений (определений)	$\sqrt{(m0^2 + m1^2)} = \sqrt{(0,00^2 + 0,10^2)} = 0,10$		
н49У	—	—	375 880,62	1 207 814,25				
н50У	—	—	375 886,32	1 207 818,78				
н3У	—	—	375 886,73	1 207 818,30				
н51У	—	—	375 926,48	1 207 840,98				
н52У	—	—	375 916,24	1 207 857,26				
н53У	—	—	375 921,50	1 207 863,91				
н13У	—	—	375 910,25	1 207 874,25				
н12У	—	—	375 901,45	1 207 862,17				
н11У	—	—	375 892,94	1 207 847,99				
н54У	—	—	375 897,59	1 207 843,20				
н55У	—	—	375 873,43	1 207 818,49				
н56У	—	—	375 871,55	1 207 817,24				
72	15 979,36	13 336,83	—	—				Аналитический метод

2. Сведения о частях границ уточняемого земельного участка с кадастровым номером 13:24:0105013:3 :

Обозначение части границ		Горизонтальное проложение (S), м	Описание прохождения части границ	Сведения о согласовании местоположения границ (согласовано/спорное)
от т.	до т.			
1	2	3	4	5
н48У	н49У	5,70	—	согласовано

1	2	3	4	5
н49У	н50У	7,28	—	согласовано
н50У	н3У	0,63		
н3У	н51У	45,77		
н51У	н52У	19,23		
н52У	н53У	8,48		
н53У	н13У	15,28		
н13У	н12У	14,95		
н12У	н11У	16,54		
н11У	н54У	6,68		
н54У	н55У	34,56		
н55У	н56У	2,26		
н56У	н48У	7,47		

3. Сведения о характеристиках уточняемого земельного участка с кадастровым номером 13:24:0105013:3 :

№ п/п	Наименование характеристики	Значение характеристики
1	2	3
1.	Адрес земельного участка	—
1.1.	Сведения о местоположении земельного участка (при отсутствии адреса) в структурированном в соответствии с федеральной информационной адресной системой виде	Российская Федерация, Республика Мордовия, Ковылкинский р-н, Ковылкино г, Гагарина ул
1.2.	Дополнительные сведения о местоположении земельного участка	—
2.	Площадь земельного участка ± величина погрешности определения (вычисления) площади ($P \pm \Delta P$), м ²	1 196 ± 12,00
3.	Формула, примененная для вычисления предельной погрешности определения площади земельного участка, с подставленными значениями и итоговые (вычисленные) значения	$3,5 * M_t * \sqrt{P} = 3,5 * 0,1 * \sqrt{1196} = 12$
4.	Площадь земельного участка согласно сведениям Единого государственного реестра недвижимости (Ркад), м ²	1 128,00
5.	Оценка расхождения Р и Ркад ($P - P_{кад}$), м ²	68
6.	Предельный минимальный и максимальный размеры земельного участка (Рмин и Рмакс), м ²	Рмин = — Рмакс = —
7.	Кадастровый или иной государственный учетный номер (инвентарный) здания, сооружения, объекта незавершенного строительства, расположенного на земельном участке	—

1	2	3
8.	Вид (виды) разрешенного использования	Для индивидуального жилищного строительства
8.1.	Дополнительные сведения об использовании земельного участка	—
9.	Сведения о земельных участках (землях общего пользования, территории общего пользования), посредством которых обеспечивается доступ	—
10.	Иные сведения	—

4. Пояснения к сведениям об уточняемом земельном участке с кадастровым номером 13:24:0105013:3 :

1.	—
----	---

1. Сведения о характерных точках границ уточняемого земельного участка с кадастровым номером 13:24:0105013:5 :

Система координат МСК-13, зона 1 Зона № 1

Обозначение характерных точек границ	Координаты, м				Метод определения координат	Формулы, примененные для расчета средней квадратической погрешности определения координат характерных точек границ (Mt), с подставленными в такие формулы значениями и итоговые (вычисленные) значения Mt, м	Описание закрепления точки
	содержатся в Едином государственном реестре недвижимости		определены в результате выполнения комплексных кадастровых работ				
	X	Y	X	Y			
1	2	3	4	5	6	7	8
129	15 941,90	13 373,40	—	—	Аналитический метод	$\sqrt{(m0^2 + m1^2)} = \sqrt{(0,00^2 + 0,10^2)} = 0,10$	—
130	15 948,41	13 382,88	—	—			
131	15 944,62	13 385,48	—	—			
132	15 938,10	13 376,00	—	—			
н105У	—	—	375 835,85	1 207 854,65	Метод спутниковых геодезических измерений (определений)		
н106У	—	—	375 843,83	1 207 863,01			
н107У	—	—	375 840,51	1 207 866,19			

1	2	3	4	5	6	7	8
н108У	—	—	375 832,56	1 207 857,82	Метод спутниковых геодезических измерений (определений)	$\sqrt{(m0^2 + m1^2)} = \sqrt{(0,00^2 + 0,10^2)} = 0,10$	—
129	15 941,90	13 373,40	—	—	Аналитический метод		

2. Сведения о частях границ уточняемого земельного участка с кадастровым номером 13:24:0105013:5 :

Обозначение части границ		Горизонтальное проложение (S), м	Описание прохождения части границ	Сведения о согласовании местоположения границ (согласовано/спорное)
от т.	до т.			
1	2	3	4	5
н105У	н106У	11,56	—	согласовано
н106У	н107У	4,60		
н107У	н108У	11,54		
н108У	н105У	4,57		

3. Сведения о характеристиках уточняемого земельного участка с кадастровым номером 13:24:0105013:5 :

№ п/п	Наименование характеристики	Значение характеристики
1	2	3
1.	Адрес земельного участка	—
1.1.	Сведения о местоположении земельного участка (при отсутствии адреса) в структурированном в соответствии с федеральной информационной адресной системой виде	Российская Федерация, Республика Мордовия, Ковылкино г, Урицкого ул
1.2.	Дополнительные сведения о местоположении земельного участка	—
2.	Площадь земельного участка ± величина погрешности определения (вычисления) площади ($P \pm \Delta P$), м ²	$53 \pm 3,00$
3.	Формула, примененная для вычисления предельной погрешности определения площади земельного участка, с подставленными значениями и итоговые (вычисленные) значения	$3,5 * M_t * \sqrt{P} = 3,5 * 0,1 * \sqrt{53} = 3$
4.	Площадь земельного участка согласно сведениям Единого государственного реестра недвижимости (Ркад), м ²	53,00
5.	Оценка расхождения Р и Ркад ($P - P_{кад}$), м ²	0
6.	Предельный минимальный и максимальный размеры земельного участка (Рмин и Рмакс), м ²	Рмин = — Рмакс = —
7.	Кадастровый или иной государственный учетный номер (инвентарный) здания, сооружения, объекта незавершенного строительства, расположенного на земельном участке	—

1	2	3
8.	Вид (виды) разрешенного использования	Для индивидуального гаражного строительства
8.1.	Дополнительные сведения об использовании земельного участка	—
9.	Сведения о земельных участках (землях общего пользования, территории общего пользования), посредством которых обеспечивается доступ	—
10.	Иные сведения	—

4. Пояснения к сведениям об уточняемом земельном участке с кадастровым номером 13:24:0105013:5 :

1.	—
----	---

1. Сведения о характерных точках границ уточняемого земельного участка с кадастровым номером 13:24:0105013:10 :

Система координат МСК-13, зона 1 Зона № 1

Обозначение характерных точек границ	Координаты, м				Метод определения координат	Формулы, примененные для расчета средней квадратической погрешности определения координат характерных точек границ (Mt), с подставленными в такие формулы значениями и итоговые (вычисленные) значения Mt, м	Описание закрепления точки
	содержатся в Едином государственном реестре недвижимости		определены в результате выполнения комплексных кадастровых работ				
	X	Y	X	Y			
1	2	3	4	5	6	7	8
1	16 078,90	13 468,39	—	—	Аналитический метод	$\sqrt{(m_0^2 + m_1^2)} = \sqrt{(0,00^2 + 0,10^2)} = 0,00$	—
2	16 071,20	13 463,87	—	—		$\sqrt{(m_0^2 + m_1^2)} = \sqrt{(0,00^2 + 0,10^2)} = 0,10$	
3	16 066,85	13 461,70	—	—		$\sqrt{(m_0^2 + m_1^2)} = \sqrt{(0,00^2 + 0,10^2)} = 0,00$	
4	16 075,55	13 447,81	—	—			
5	16 082,58	13 437,26	—	—			
6	16 104,17	13 455,17	—	—		$\sqrt{(m_0^2 + m_1^2)} = \sqrt{(0,00^2 + 0,10^2)} = 0,10$	
7	16 102,50	13 457,34	—	—			

1	2	3	4	5	6	7	8
8	16 106,68	13 460,36	—	—	Аналитический метод	$\sqrt{(m0^2 + m1^2)} = \sqrt{(0,00^2 + 0,10^2)} = 0,00$	—
9	16 103,67	13 464,37	—	—			
10	16 094,13	13 476,76	—	—			
н1У	—	—	375 960,17	1 207 942,36	Метод спутниковых геодезических измерений (определений)	$\sqrt{(m0^2 + m1^2)} = \sqrt{(0,00^2 + 0,10^2)} = 0,10$	
н2У	—	—	375 975,45	1 207 918,57			
н3У	—	—	375 997,84	1 207 935,21			
н4У	—	—	375 995,97	1 207 937,35			
н5У	—	—	375 988,69	1 207 946,31			
н6У	—	—	375 984,33	1 207 944,01			
н7У	—	—	375 978,17	1 207 953,14			
н8У	—	—	375 971,41	1 207 949,07			
1	16 078,90	13 468,39	—	—	Аналитический метод	$\sqrt{(m0^2 + m1^2)} = \sqrt{(0,00^2 + 0,10^2)} = 0,00$	

2. Сведения о частях границ уточняемого земельного участка с кадастровым номером 13:24:0105013:10 :

Обозначение части границ		Горизонтальное проложение (S), м	Описание прохождения части границ	Сведения о согласовании местоположения границ (согласовано/спорное)
от т.	до т.			
1	2	3	4	5
н1У	н2У	28,27	—	согласовано
н2У	н3У	27,90		
н3У	н4У	2,84		
н4У	н5У	11,54		
н5У	н6У	4,93		
н6У	н7У	11,01		
н7У	н8У	7,89		

1	2	3	4	5
н8У	н1У	13,09	—	согласовано

3. Сведения о характеристиках уточняемого земельного участка с кадастровым номером 13:24:0105013:10 :

№ п/п	Наименование характеристики	Значение характеристики
1	2	3
1.	Адрес земельного участка	—
1.1.	Сведения о местоположении земельного участка (при отсутствии адреса) в структурированном в соответствии с федеральной информационной адресной системой виде	Российская Федерация, Республика Мордовия, Ковылкинский р-н, Ковылкино г, Коммунистическая ул, д 4
1.2.	Дополнительные сведения о местоположении земельного участка	—
2.	Площадь земельного участка ± величина погрешности определения (вычисления) площади ($P \pm \Delta P$), м ²	660 ± 9,00
3.	Формула, примененная для вычисления предельной погрешности определения площади земельного участка, с подставленными значениями и итоговые (вычисленные) значения	$3,5 * M_t * \sqrt{P} = 3,5 * 0,1 * \sqrt{660} = 9$
4.	Площадь земельного участка согласно сведениям Единого государственного реестра недвижимости (Ркад), м ²	600,00
5.	Оценка расхождения P и Ркад ($P - P_{кад}$), м ²	60
6.	Предельный минимальный и максимальный размеры земельного участка (P _{мин} и P _{макс}), м ²	P _{мин} = — P _{макс} = —
7.	Кадастровый или иной государственный учетный номер (инвентарный) здания, сооружения, объекта незавершенного строительства, расположенного на земельном участке	—
8.	Вид (виды) разрешенного использования	Для индивидуального жилищного строительства
8.1.	Дополнительные сведения об использовании земельного участка	—
9.	Сведения о земельных участках (землях общего пользования, территории общего пользования), посредством которых обеспечивается доступ	—
10.	Иные сведения	—

4. Пояснения к сведениям об уточняемом земельном участке с кадастровым номером 13:24:0105013:10 :

1.	—
----	---

1. Сведения о характерных точках границ уточняемого земельного участка с кадастровым номером

13:24:0105013:12

Система координат

МСК-13, зона 1

Зона №

1

Обозначение характерных точек границ	Координаты, м				Метод определения координат	Формулы, примененные для расчета средней квадратической погрешности определения координат характерных точек границ (Mt), с подставленными в такие формулы значениями и итоговые (вычисленные) значения Mt, м	Описание закрепления точки
	содержатся в Едином государственном реестре недвижимости		определены в результате выполнения комплексных кадастровых работ				
	X	Y	X	Y			
1	2	3	4	5	6	7	8
1	375 957,00	1 207 795,14	375 957,00	1 207 795,14	Аналитический метод	$\sqrt{(m_0^2 + m_1^2)} = \sqrt{(0,00^2 + 0,10^2)} = 0,10$	Долговременный межевой знак (металлический столб)
n1У	—	—	375 941,16	1 207 817,95	Метод спутниковых геодезических измерений (определений)		—
2	375 940,83	1 207 818,42	375 940,83	1 207 818,42	Аналитический метод		Долговременный межевой знак
3	375 917,16	1 207 806,24	375 917,16	1 207 806,24			
4	375 908,42	1 207 801,75	375 908,42	1 207 801,75			
5	375 897,17	1 207 795,98	375 897,17	1 207 795,98			
6	375 890,01	1 207 792,11	375 890,01	1 207 792,11			
7	375 909,03	1 207 768,13	375 909,03	1 207 768,13			
n2У	—	—	375 913,92	1 207 770,89	Метод спутниковых геодезических измерений (определений)		—
8	375 945,14	1 207 788,46	375 945,14	1 207 788,46	Аналитический метод		Долговременный межевой знак
1	375 957,00	1 207 795,14	375 957,00	1 207 795,14		Долговременный межевой знак (металлический столб)	

2. Сведения о частях границ уточняемого земельного участка с кадастровым номером _____ **13:24:0105013:12** _____ :

Обозначение части границ		Горизонтальное проложение (S), м	Описание прохождения части границ	Сведения о согласовании местоположения границ (согласовано/спорное)
от т.	до т.			
1	2	3	4	5
1	н1У	27,77	—	согласовано
н1У	2	0,57		
2	3	26,62		
3	4	9,83		
4	5	12,64		
5	6	8,14		
6	7	30,61		
7	н2У	5,62		
н2У	8	35,82		
8	1	13,61		

3. Сведения о характеристиках уточняемого земельного участка с кадастровым номером _____ **13:24:0105013:12** _____ :

№ п/п	Наименование характеристики	Значение характеристики
1	2	3
1.	Адрес земельного участка	—
1.1.	Сведения о местоположении земельного участка (при отсутствии адреса) в структурированном в соответствии с федеральной информационной адресной системой виде	Российская Федерация, Республика Мордовия, Ковылкинский р-н, Ковылкино г, Гагарина ул, 4
1.2.	Дополнительные сведения о местоположении земельного участка	—
2.	Площадь земельного участка ± величина погрешности определения (вычисления) площади ($P \pm \Delta P$), м ²	1 640 ± 14,00
3.	Формула, примененная для вычисления предельной погрешности определения площади земельного участка, с подставленными значениями и итоговые (вычисленные) значения	$3,5 * M_t * \sqrt{P} = 3,5 * 0,1 * \sqrt{1640} = 14$
4.	Площадь земельного участка согласно сведениям Единого государственного реестра недвижимости (Ркад), м ²	1 640,00
5.	Оценка расхождения P и Ркад ($P - P_{кад}$), м ²	0
6.	Предельный минимальный и максимальный размеры земельного участка (Рмин и Рмакс), м ²	Рмин = — Рмакс = —

1	2	3
7.	Кадастровый или иной государственный учетный номер (инвентарный) здания, сооружения, объекта незавершенного строительства, расположенного на земельном участке	—
8.	Вид (виды) разрешенного использования	объекты организаций торговли, общественного питания
8.1.	Дополнительные сведения об использовании земельного участка	—
9.	Сведения о земельных участках (землях общего пользования, территории общего пользования), посредством которых обеспечивается доступ	—
10.	Иные сведения	—

4. Пояснения к сведениям об уточняемом земельном участке с кадастровым номером 13:24:0105013:12 :

1.	—
----	---

1. Сведения о характерных точках границ уточняемого земельного участка с кадастровым номером 13:24:0105013:13 :
 Система координат МСК-13, зона 1 Зона № 1

Обозначение характерных точек границ	Координаты, м				Метод определения координат	Формулы, примененные для расчета средней квадратической погрешности определения координат характерных точек границ (Mt), с подставленными в такие формулы значениями и итоговые (вычисленные) значения Mt, м	Описание закрепления точки
	содержатся в Едином государственном реестре недвижимости		определены в результате выполнения комплексных кадастровых работ				
	X	Y	X	Y			
1	2	3	4	5	6	7	8
2	375 940,83	1 207 818,42	375 940,83	1 207 818,42	Аналитический метод	$\sqrt{(m_0^2 + m_1^2)} = \sqrt{(0,00^2 + 0,10^2)} = 0,10$	Долговременный межевой знак
9	375 929,38	1 207 836,51	375 929,38	1 207 836,51			
10	375 926,48	1 207 840,98	375 926,48	1 207 840,98			
11	375 912,51	1 207 832,28	—	—			
12	375 896,62	1 207 824,82	—	—			
нЗУ	—	—	375 886,73	1 207 818,30	Метод спутниковых геодезических измерений (определений)	—	—

1	2	3	4	5	6	7	8
13	375 886,32	1 207 818,78	375 886,32	1 207 818,78	Аналитический метод	$\sqrt{(m0^2 + m1^2)} = \sqrt{(0,00^2 + 0,10^2)} = 0,10$	Долговременный межевой знак
14	375 880,62	1 207 814,25	375 880,62	1 207 814,25			
15	375 875,85	1 207 811,13	375 875,85	1 207 811,13			
6	375 890,01	1 207 792,11	375 890,01	1 207 792,11			
5	375 897,17	1 207 795,98	375 897,17	1 207 795,98			
н4У	—	—	375 908,42	1 207 801,75	Метод спутниковых геодезических измерений (определений)		—
3	375 917,16	1 207 806,24	375 917,16	1 207 806,24	Аналитический метод		Долговременный межевой знак
2	375 940,83	1 207 818,42	375 940,83	1 207 818,42			

2. Сведения о частях границ уточняемого земельного участка с кадастровым номером 13:24:0105013:13 :

Обозначение части границ		Горизонтальное проложение (S), м	Описание прохождения части границ	Сведения о согласовании местоположения границ (согласовано/спорное)
от т.	до т.			
1	2	3	4	5
2	9	21,41	—	согласовано
9	10	5,33		
10	н3У	45,77		
н3У	13	0,63		
13	14	7,28		
14	15	5,70		
15	6	23,71		
6	5	8,14		
5	н4У	12,64		
н4У	3	9,83		
3	2	26,62		

3. Сведения о характеристиках уточняемого земельного участка с кадастровым номером 13:24:0105013:13 :

№ п/п	Наименование характеристики	Значение характеристики
1	2	3

1	2	3
1.	Адрес земельного участка	—
1.1.	Сведения о местоположении земельного участка (при отсутствии адреса) в структурированном в соответствии с федеральной информационной адресной системой виде	Российская Федерация, Республика Мордовия, Ковылкино г, Гагарина ул, д 2
1.2.	Дополнительные сведения о местоположении земельного участка	—
2.	Площадь земельного участка ± величина погрешности определения (вычисления) площади ($P \pm \Delta P$), м ²	1 473 ± 13,00
3.	Формула, примененная для вычисления предельной погрешности определения площади земельного участка, с подставленными значениями и итоговые (вычисленные) значения	$3,5 * M_t * \sqrt{P} = 3,5 * 0,1 * \sqrt{1473} = 13$
4.	Площадь земельного участка согласно сведениям Единого государственного реестра недвижимости (Ркад), м ²	1 477,00
5.	Оценка расхождения P и Ркад (P - Ркад), м ²	4
6.	Предельный минимальный и максимальный размеры земельного участка (Рмин и Рмакс), м ²	Рмин = — Рмакс = —
7.	Кадастровый или иной государственный учетный номер (инвентарный) здания, сооружения, объекта незавершенного строительства, расположенного на земельном участке	—
8.	Вид (виды) разрешенного использования	Для размещения дома индивидуальной жилой застройки
8.1.	Дополнительные сведения об использовании земельного участка	—
9.	Сведения о земельных участках (землях общего пользования, территории общего пользования), посредством которых обеспечивается доступ	—
10.	Иные сведения	—
4. Пояснения к сведениям об уточняемом земельном участке с кадастровым номером		13:24:0105013:13 :
1.	—	—

1. Сведения о характерных точках границ уточняемого земельного участка с кадастровым номером

13:24:0105013:14

Система координат

МСК-13, зона 1

Зона №

1

Обозначение характерных точек границ	Координаты, м				Метод определения координат	Формулы, примененные для расчета средней квадратической погрешности определения координат характерных точек границ (Mt), с подставленными в такие формулы значениями и итоговые (вычисленные) значения Mt, м	Описание закрепления точки
	содержатся в Едином государственном реестре недвижимости		определены в результате выполнения комплексных кадастровых работ				
	X	Y	X	Y			
1	2	3	4	5	6	7	8
н2У	—	—	375 913,92	1 207 770,89	Метод спутниковых геодезических измерений (определений)	$\sqrt{(m0^2 + m1^2)} = \sqrt{(0,00^2 + 0,10^2)} = 0,10$	—
16	375 914,31	1 207 770,34	—	—	Аналитический метод		
17	375 931,21	1 207 747,87	375 931,21	1 207 747,87			
18	375 932,89	1 207 749,22	375 932,89	1 207 749,22			
н5У	—	—	375 934,06	1 207 750,00	Метод спутниковых геодезических измерений (определений)		
н6У	—	—	375 934,90	1 207 750,56			
н7У	—	—	375 938,54	1 207 752,99			
19	375 958,05	1 207 766,02	375 958,05	1 207 766,02	Аналитический метод		
20	375 953,78	1 207 773,31	375 953,78	1 207 773,31			
21	375 945,68	1 207 787,29	—	—			
н8У	—	—	375 945,14	1 207 788,46	Метод спутниковых геодезических измерений (определений)		
22	375 941,62	1 207 785,12	—	—	Аналитический метод		

1	2	3	4	5	6	7	8
23	375 916,96	1 207 771,62	—	—	Аналитический метод	$\sqrt{(m0^2 + m1^2)} = \sqrt{(0,00^2 + 0,10^2)} = 0,10$	—
н2У	—	—	375 913,92	1 207 770,89	Метод спутниковых геодезических измерений (определений)		

2. Сведения о частях границ уточняемого земельного участка с кадастровым номером 13:24:0105013:14 :

Обозначение части границ		Горизонтальное проложение (S), м	Описание прохождения части границ	Сведения о согласовании местоположения границ (согласовано/спорное)
от т.	до т.			
1	2	3	4	5
н2У	17	28,79	—	согласовано
17	18	2,16		
18	н5У	1,41		
н5У	н6У	1,01		
н6У	н7У	4,38		
н7У	19	23,46		
19	20	8,45		
20	н8У	17,44		
н8У	н2У	35,82		

3. Сведения о характеристиках уточняемого земельного участка с кадастровым номером 13:24:0105013:14 :

№ п/п	Наименование характеристики	Значение характеристики
1	2	3
1.	Адрес земельного участка	—
1.1.	Сведения о местоположении земельного участка (при отсутствии адреса) в структурированном в соответствии с федеральной информационной адресной системой виде	Российская Федерация, Республика Мордовия, Ковылкинский р-н, Ковылкино г, Гагарина ул, 6
1.2.	Дополнительные сведения о местоположении земельного участка	—
2.	Площадь земельного участка ± величина погрешности определения (вычисления) площади ($P \pm \Delta P$), м ²	926 ± 11,00
3.	Формула, примененная для вычисления предельной погрешности определения площади земельного участка, с подставленными значениями и итоговые (вычисленные) значения	$3,5 * M_t * \sqrt{P} = 3,5 * 0,1 * \sqrt{926} = 11$
4.	Площадь земельного участка согласно сведениям Единого государственного реестра недвижимости (Ркад), м ²	888,00

1	2				3		
5.	Оценка расхождения Р и Ркад (Р - Ркад), м ²				38		
6.	Предельный минимальный и максимальный размеры земельного участка (Рмин и Рмакс), м ²				Рмин = — Рмакс = —		
7.	Кадастровый или иной государственный учетный номер (инвентарный) здания, сооружения, объекта незавершенного строительства, расположенного на земельном участке				—		
8.	Вид (виды) разрешенного использования				Для эксплуатации и обслуживания индивидуального жилого дома		
8.1.	Дополнительные сведения об использовании земельного участка				—		
9.	Сведения о земельных участках (землях общего пользования, территории общего пользования), посредством которых обеспечивается доступ				—		
10.	Иные сведения				—		
4. Пояснения к сведениям об уточняемом земельном участке с кадастровым номером					13:24:0105013:14 :		
1.	—						
1. Сведения о характерных точках границ уточняемого земельного участка с кадастровым номером					13:24:0105013:22 :		
Система координат МСК-13, зона 1					Зона № 1		
Обозначение характерных точек границ	Координаты, м				Метод определения координат	Формулы, примененные для расчета средней квадратической погрешности определения координат характерных точек границ (Mt), с подставленными в такие формулы значениями и итоговые (вычисленные) значения Mt, м	Описание закрепления точки
	содержатся в Едином государственном реестре недвижимости		определены в результате выполнения комплексных кадастровых работ				
	X	Y	X	Y			
1	2	3	4	5	6	7	8
60	376 015,50	1 207 826,16	376 015,50	1 207 826,16	Аналитический метод	$\sqrt{(m0^2 + m1^2)} = \sqrt{(0,00^2 + 0,10^2)} = 0,10$	Долговременный межевой знак (металлический столб)
64	376 014,17	1 207 828,92	376 014,17	1 207 828,92			
65	376 013,08	1 207 829,64	376 013,08	1 207 829,64			

1	2	3	4	5	6	7	8
66	376 000,38	1 207 848,03	376 000,38	1 207 848,03	Аналитический метод	$\sqrt{(m_0^2 + m_1^2)} = \sqrt{(0,00^2 + 0,10^2)} = 0,10$	Долговременный межевой знак (металлический столб)
67	375 994,11	1 207 844,13	375 994,11	1 207 844,13			
68	375 975,98	1 207 834,80	375 975,98	1 207 834,80			
69	375 960,75	1 207 826,88	375 960,75	1 207 826,88			
70	375 941,16	1 207 817,95	375 941,16	1 207 817,95			
1	375 957,00	1 207 795,14	375 957,00	1 207 795,14			
71	375 957,13	1 207 794,95	375 957,13	1 207 794,95			
н39У	—	—	375 982,69	1 207 808,34	Метод спутниковых геодезических измерений (определений)		—
63	375 985,80	1 207 809,99	375 985,80	1 207 809,99	Аналитический метод	Долговременный межевой знак (металлический столб)	
62	375 996,80	1 207 815,99	375 996,80	1 207 815,99			
61	376 008,29	1 207 822,59	376 008,29	1 207 822,59			
60	376 015,50	1 207 826,16	376 015,50	1 207 826,16			

2. Сведения о частях границ уточняемого земельного участка с кадастровым номером _____ **13:24:0105013:22** _____ :

Обозначение части границ		Горизонтальное проложение (S), м	Описание прохождения части границ	Сведения о согласовании местоположения границ (согласовано/спорное)
от т.	до т.			
1	2	3	4	5
60	64	3,06	—	согласовано
64	65	1,31		
65	66	22,35		
66	67	7,38		
67	68	20,39		
68	69	17,17		
69	70	21,53		
70	1	27,77		
1	71	0,23		
71	н39У	28,85		
н39У	63	3,52		
63	62	12,53		
62	61	13,25		
61	60	8,05		

3. Сведения о характеристиках уточняемого земельного участка с кадастровым номером _____ **13:24:0105013:22** _____ :

№ п/п	Наименование характеристики	Значение характеристики
1	2	3
1.	Адрес земельного участка	—
1.1.	Сведения о местоположении земельного участка (при отсутствии адреса) в структурированном в соответствии с федеральной информационной адресной системой виде	Российская Федерация, Республика Мордовия, Ковылкинский р-н, Ковылкино г, Коммунистическая ул, 9
1.2.	Дополнительные сведения о местоположении земельного участка	—
2.	Площадь земельного участка ± величина погрешности определения (вычисления) площади ($P \pm \Delta P$), м ²	1 761 ± 15,00
3.	Формула, примененная для вычисления предельной погрешности определения площади земельного участка, с подставленными значениями и итоговые (вычисленные) значения	$3,5 * M_t * \sqrt{P} = 3,5 * 0,1 * \sqrt{1761} = 15$
4.	Площадь земельного участка согласно сведениям Единого государственного реестра недвижимости (Ркад), м ²	1 761,00

1	2	3
5.	Оценка расхождения Р и Ркад (Р - Ркад), м ²	0
6.	Предельный минимальный и максимальный размеры земельного участка (Рмин и Рмакс), м ²	Рмин = — Рмакс = —
7.	Кадастровый или иной государственный учетный номер (инвентарный) здания, сооружения, объекта незавершенного строительства, расположенного на земельном участке	—
8.	Вид (виды) разрешенного использования	Для индивидуального жилищного строительства
8.1.	Дополнительные сведения об использовании земельного участка	—
9.	Сведения о земельных участках (землях общего пользования, территории общего пользования), посредством которых обеспечивается доступ	—
10.	Иные сведения	—
4. Пояснения к сведениям об уточняемом земельном участке с кадастровым номером		13:24:0105013:22 :

1.	—
1. Сведения о характерных точках границ уточняемого земельного участка с кадастровым номером	
Система координат <u>МСК-13, зона 1</u> Зона № <u>1</u>	

Обозначение характерных точек границ	Координаты, м				Метод определения координат	Формулы, примененные для расчета средней квадратической погрешности определения координат характерных точек границ (Mt), с подставленными в такие формулы значениями и итоговые (вычисленные) значения Mt, м	Описание закрепления точки
	содержатся в Едином государственном реестре недвижимости		определены в результате выполнения комплексных кадастровых работ				
	X	Y	X	Y			
1	2	3	4	5	6	7	8
22	376 040,81	1 207 880,75	—	—	Аналитический метод	$\sqrt{(m0^2 + m1^2)} = \sqrt{(0,00^2 + 0,10^2)} = 0,10$	—
n15У	—	—	376 036,77	1 207 881,70	Метод спутниковых геодезических измерений (определений)		
n16У	—	—	376 038,08	1 207 882,50			
n17У	—	—	376 055,98	1 207 893,76			

1	2	3	4	5	6	7	8	
н18У	—	—	376 035,12	1 207 923,04	Метод спутниковых геодезических измерений (определений)	$\sqrt{(m0^2 + m1^2)} = \sqrt{(0,00^2 + 0,10^2)} = 0,10$	—	
н19У	—	—	376 021,37	1 207 912,85				
н20У	—	—	376 016,63	1 207 910,71				
н21У	—	—	376 016,36	1 207 910,51				
23	376 059,16	1 207 893,09	—	—	Аналитический метод			
24	376 036,62	1 207 920,75	—	—				
25	376 018,33	1 207 908,34	—	—				
26	376 032,43	1 207 891,12	—	—				
27	376 036,28	1 207 885,62	—	—				
22	376 040,81	1 207 880,75	—	—				

2. Сведения о частях границ уточняемого земельного участка с кадастровым номером 13:24:0105013:24 :

Обозначение части границ		Горизонтальное проложение (S), м	Описание прохождения части границ	Сведения о согласовании местоположения границ (согласовано/спорное)
от т.	до т.			
1	2	3	4	5
н15У	н16У	1,53	—	согласовано
н16У	н17У	21,15		
н17У	н18У	35,95		
н18У	н19У	17,11		
н19У	н20У	5,20		
н20У	н21У	0,34		
н21У	н15У	35,31		

3. Сведения о характеристиках уточняемого земельного участка с кадастровым номером 13:24:0105013:24 :

№ п/п	Наименование характеристики	Значение характеристики
1	2	3

1	2	3
1.	Адрес земельного участка	—
1.1.	Сведения о местоположении земельного участка (при отсутствии адреса) в структурированном в соответствии с федеральной информационной адресной системой виде	Российская Федерация, Республика Мордовия, Ковылкинский р-н, Ковылкино г, Механизаторов ул, 5
1.2.	Дополнительные сведения о местоположении земельного участка	—
2.	Площадь земельного участка ± величина погрешности определения (вычисления) площади ($P \pm \Delta P$), м ²	796 ± 10,00
3.	Формула, примененная для вычисления предельной погрешности определения площади земельного участка, с подставленными значениями и итоговые (вычисленные) значения	$3,5 * M_t * \sqrt{P} = 3,5 * 0,1 * \sqrt{796} = 10$
4.	Площадь земельного участка согласно сведениям Единого государственного реестра недвижимости (Ркад), м ²	787,00
5.	Оценка расхождения P и Ркад (P - Ркад), м ²	9
6.	Предельный минимальный и максимальный размеры земельного участка (Рмин и Рмакс), м ²	Рмин = — Рмакс = —
7.	Кадастровый или иной государственный учетный номер (инвентарный) здания, сооружения, объекта незавершенного строительства, расположенного на земельном участке	—
8.	Вид (виды) разрешенного использования	Для эксплуатации и обслуживания индивидуального жилого дома
8.1.	Дополнительные сведения об использовании земельного участка	—
9.	Сведения о земельных участках (землях общего пользования, территории общего пользования), посредством которых обеспечивается доступ	—
10.	Иные сведения	—
4. Пояснения к сведениям об уточняемом земельном участке с кадастровым номером		13:24:0105013:24 :
1.	—	—

1. Сведения о характерных точках границ уточняемого земельного участка с кадастровым номером

13:24:0105013:25

Система координат

МСК-13, зона 1

Зона №

1

Обозначение характерных точек границ	Координаты, м				Метод определения координат	Формулы, примененные для расчета средней квадратической погрешности определения координат характерных точек границ (Mt), с подставленными в такие формулы значениями и итоговые (вычисленные) значения Mt, м	Описание закрепления точки
	содержатся в Едином государственном реестре недвижимости		определены в результате выполнения комплексных кадастровых работ				
	X	Y	X	Y			
1	2	3	4	5	6	7	8
28	376 055,18	1 207 860,50	—	—	Аналитический метод	$\sqrt{(m0^2 + m1^2)} = \sqrt{(0,00^2 + 0,10^2)} = 0,10$	—
29	376 059,40	1 207 854,75	—	—			
30	376 064,34	1 207 857,62	—	—			
31	376 077,93	1 207 866,25	—	—			
32	376 058,37	1 207 892,62	—	—			
22	376 040,81	1 207 880,75	—	—			
33	376 044,65	1 207 875,50	—	—			
34	376 049,50	1 207 868,50	—	—			
н16У	—	—	376 038,08	1 207 882,50	Метод спутниковых геодезических измерений (определений)		
н22У	—	—	376 046,37	1 207 870,46			
н14У	—	—	376 052,53	1 207 862,07			
н13У	—	—	376 056,46	1 207 856,25			

1	2	3	4	5	6	7	8
н12У	—	—	376 058,21	1 207 857,20	Метод спутниковых геодезических измерений (определений)	$\sqrt{(m0^2 + m1^2)} = \sqrt{(0,00^2 + 0,10^2)} = 0,10$	—
н23У	—	—	376 061,54	1 207 858,95			
н24У	—	—	376 075,40	1 207 867,68			
н25У	—	—	376 068,10	1 207 877,49			
н17У	—	—	376 055,98	1 207 893,76			
28	376 055,18	1 207 860,50	—	—	Аналитический метод		

2. Сведения о частях границ уточняемого земельного участка с кадастровым номером 13:24:0105013:25 :

Обозначение части границ		Горизонтальное проложение (S), м	Описание прохождения части границ	Сведения о согласовании местоположения границ (согласовано/спорное)
от т.	до т.			
1	2	3	4	5
н16У	н22У	14,62	—	согласовано
н22У	н14У	10,41		
н14У	н13У	7,02		
н13У	н12У	1,99		
н12У	н23У	3,76		
н23У	н24У	16,38		
н24У	н25У	12,23		
н25У	н17У	20,29		
н17У	н16У	21,15		

3. Сведения о характеристиках уточняемого земельного участка с кадастровым номером 13:24:0105013:25 :

№ п/п	Наименование характеристики	Значение характеристики
1	2	3
1.	Адрес земельного участка	—
1.1.	Сведения о местоположении земельного участка (при отсутствии адреса) в структурированном в соответствии с федеральной информационной адресной системой виде	Российская Федерация, Республика Мордовия, Ковылкинский р-н, Ковылкино г, Механизаторов ул, 7
1.2.	Дополнительные сведения о местоположении земельного участка	—

1	2	3	4	5	6	7	8
20	376 016,63	1 207 910,71	376 016,63	1 207 910,71	Аналитический метод	$\sqrt{(m0^2 + m1^2)} = \sqrt{(0,00^2 + 0,10^2)} = 0,10$	—
19	375 997,84	1 207 935,21	375 997,84	1 207 935,21			
35	375 975,45	1 207 918,57	375 975,45	1 207 918,57			
36	375 991,87	1 207 892,88	375 991,87	1 207 892,88			
н26У	—	—	375 994,65	1 207 894,88	Метод спутниковых геодезических измерений (определений)		
н21У	—	—	376 016,36	1 207 910,51			
20	376 016,63	1 207 910,71	376 016,63	1 207 910,71	Аналитический метод		

2. Сведения о частях границ уточняемого земельного участка с кадастровым номером 13:24:0105013:29 :

Обозначение части границ		Горизонтальное проложение (S), м	Описание прохождения части границ	Сведения о согласовании местоположения границ (согласовано/спорное)
от т.	до т.			
1	2	3	4	5
20	19	30,88	—	согласовано
19	35	27,90		
35	36	30,49		
36	н26У	3,42		
н26У	н21У	26,75		
н21У	20	0,34		

3. Сведения о характеристиках уточняемого земельного участка с кадастровым номером 13:24:0105013:29 :

№ п/п	Наименование характеристики	Значение характеристики
1	2	3
1.	Адрес земельного участка	—
1.1.	Сведения о местоположении земельного участка (при отсутствии адреса) в структурированном в соответствии с федеральной информационной адресной системой виде	Российская Федерация, Республика Мордовия, Ковылкинский р-н, Ковылкино г, Коммунистическая ул, 6
1.2.	Дополнительные сведения о местоположении земельного участка	—

1	2	3	4	5	6	7	8
96	16 037,03	13 357,14	—	—	Аналитический метод	$\sqrt{(m_0^2 + m_1^2)} = \sqrt{(0,00^2 + 0,10^2)} = 0,00$	—
97	16 043,07	13 347,91	—	—			
98	16 072,34	13 362,44	—	—			
99	16 073,64	13 360,36	—	—		$\sqrt{(m_0^2 + m_1^2)} = \sqrt{(0,00^2 + 0,10^2)} = 0,10$	
100	16 102,39	13 380,25	—	—			
101	16 096,42	13 388,84	—	—			
102	16 089,84	13 385,42	—	—			
103	16 077,36	13 378,47	—	—		$\sqrt{(m_0^2 + m_1^2)} = \sqrt{(0,00^2 + 0,10^2)} = 0,00$	
104	16 071,53	13 374,97	—	—			
105	16 066,69	13 371,80	—	—			
н67У	—	—	375 929,38	1 207 836,51	Метод спутниковых геодезических измерений (определений)	$\sqrt{(m_0^2 + m_1^2)} = \sqrt{(0,00^2 + 0,10^2)} = 0,10$	—
н68У	—	—	375 935,34	1 207 827,11			
н69У	—	—	375 965,76	1 207 843,58			
н70У	—	—	375 967,14	1 207 841,44			
н71У	—	—	375 969,36	1 207 842,60			
н72У	—	—	375 977,11	1 207 848,03			
н73У	—	—	375 994,50	1 207 859,92			

1	2	3	4	5	6	7	8
н74У	—	—	375 996,95	1 207 861,63	Метод спутниковых геодезических измерений (определений)	$\sqrt{(m0^2 + m1^2)} = \sqrt{(0,00^2 + 0,10^2)} = 0,10$	—
н75У	—	—	375 990,77	1 207 870,95			
н76У	—	—	375 988,27	1 207 869,13			
н77У	—	—	375 984,08	1 207 865,83			
н78У	—	—	375 982,95	1 207 865,09			
н79У	—	—	375 959,02	1 207 851,68			
н80У	—	—	375 951,78	1 207 847,83			
н81У	—	—	375 934,03	1 207 838,36			
96	16 037,03	13 357,14	—	—	Аналитический метод	$\sqrt{(m0^2 + m1^2)} = \sqrt{(0,00^2 + 0,10^2)} = 0,00$	

2. Сведения о частях границ уточняемого земельного участка с кадастровым номером _____ **13:24:0105013:32** _____ :

Обозначение части границ		Горизонтальное проложение (S), м	Описание прохождения части границ	Сведения о согласовании местоположения границ (согласовано/спорное)
от т. 1	до т. 2			
н67У	н68У	11,13	—	согласовано
н68У	н69У	34,59		
н69У	н70У	2,55		
н70У	н71У	2,50		
н71У	н72У	9,46		
н72У	н73У	21,07		
н73У	н74У	2,99		
н74У	н75У	11,18		
н75У	н76У	3,09		
н76У	н77У	5,33		
н77У	н78У	1,35		
н78У	н79У	27,43		

1	2	3	4	5
н79У	н80У	8,20	—	согласовано
н80У	н81У	20,12		
н81У	н67У	5,00		

3. Сведения о характеристиках уточняемого земельного участка с кадастровым номером 13:24:0105013:32 :

№ п/п	Наименование характеристики	Значение характеристики
1	2	3
1.	Адрес земельного участка	—
1.1.	Сведения о местоположении земельного участка (при отсутствии адреса) в структурированном в соответствии с федеральной информационной адресной системой виде	Российская Федерация, Республика Мордовия, Ковылкинский р-н, Ковылкино г, Коммунистическая ул, 7"А"
1.2.	Дополнительные сведения о местоположении земельного участка	—
2.	Площадь земельного участка ± величина погрешности определения (вычисления) площади ($P \pm \Delta P$), м ²	782 ± 10,00
3.	Формула, примененная для вычисления предельной погрешности определения площади земельного участка, с подставленными значениями и итоговые (вычисленные) значения	$3,5 * M_t * \sqrt{P} = 3,5 * 0,1 * \sqrt{782} = 10$
4.	Площадь земельного участка согласно сведениям Единого государственного реестра недвижимости (Ркад), м ²	782,00
5.	Оценка расхождения Р и Ркад ($P - P_{кад}$), м ²	0
6.	Предельный минимальный и максимальный размеры земельного участка (Рмин и Рмакс), м ²	Рмин = — Рмакс = —
7.	Кадастровый или иной государственный учетный номер (инвентарный) здания, сооружения, объекта незавершенного строительства, расположенного на земельном участке	—
8.	Вид (виды) разрешенного использования	Для индивидуального жилищного строительства
8.1.	Дополнительные сведения об использовании земельного участка	—
9.	Сведения о земельных участках (землях общего пользования, территории общего пользования), посредством которых обеспечивается доступ	—
10.	Иные сведения	—

4. Пояснения к сведениям об уточняемом земельном участке с кадастровым номером 13:24:0105013:32 :

1.	—
----	---

1. Сведения о характерных точках границ уточняемого земельного участка с кадастровым номером

13:24:0105013:33

Система координат

МСК-13, зона 1

Зона №

1

Обозначение характерных точек границ	Координаты, м				Метод определения координат	Формулы, примененные для расчета средней квадратической погрешности определения координат характерных точек границ (Mt), с подставленными в такие формулы значениями и итоговые (вычисленные) значения Mt, м	Описание закрепления точки
	содержатся в Едином государственном реестре недвижимости		определены в результате выполнения комплексных кадастровых работ				
	X	Y	X	Y			
1	2	3	4	5	6	7	8
106	16 087,53	13 356,80	—	—	Аналитический метод	$\sqrt{(m0^2 + m1^2)} = \sqrt{(0,00^2 + 0,10^2)} = 0,10$	—
107	16 092,86	13 360,14	—	—			
108	16 093,19	13 360,14	—	—			
109	16 093,19	13 359,14	—	—			
110	16 096,03	13 360,80	—	—			
111	16 103,84	13 365,39	—	—			
112	16 108,39	13 368,77	—	—			
113	16 106,42	13 374,70	—	—			
100	16 102,39	13 380,25	—	—			
99	16 073,64	13 360,36	—	—			
98	16 072,34	13 362,44	—	—			
97	16 043,07	13 347,91	—	—			

1	2	3	4	5	6	7	8
114	16 049,95	13 337,65	—	—	Аналитический метод	$\sqrt{(m0^2 + m1^2)} = \sqrt{(0,00^2 + 0,10^2)} = 0,10$	—
н68У	—	—	375 935,34	1 207 827,11	Метод спутниковых геодезических измерений (определений)		
н82У	—	—	375 940,83	1 207 818,42			
н1У	—	—	375 941,16	1 207 817,95			
н83У	—	—	375 960,75	1 207 826,88			
н84У	—	—	375 975,98	1 207 834,80			
н85У	—	—	375 994,11	1 207 844,13			
н86У	—	—	376 000,38	1 207 848,03			
н87У	—	—	376 001,16	1 207 850,67			
н73У	—	—	375 994,50	1 207 859,92			
н72У	—	—	375 977,11	1 207 848,03			
н71У	—	—	375 969,36	1 207 842,60			
н70У	—	—	375 967,14	1 207 841,44			
н69У	—	—	375 965,76	1 207 843,58			
106	16 087,53	13 356,80	—	—			

2. Сведения о частях границ уточняемого земельного участка с кадастровым номером 13:24:0105013:33 :

Обозначение части границ		Горизонтальное проложение (S), м	Описание прохождения части границ	Сведения о согласовании местоположения границ (согласовано/спорное)
от т.	до т.			
1	2	3	4	5
н68У	н82У	10,28	—	согласовано

1	2	3	4	5
н82У	н1У	0,57	—	согласовано
н1У	н83У	21,53		
н83У	н84У	17,17		
н84У	н85У	20,39		
н85У	н86У	7,38		
н86У	н87У	2,75		
н87У	н73У	11,40		
н73У	н72У	21,07		
н72У	н71У	9,46		
н71У	н70У	2,50		
н70У	н69У	2,55		
н69У	н68У	34,59		

3. Сведения о характеристиках уточняемого земельного участка с кадастровым номером 13:24:0105013:33 :

№ п/п	Наименование характеристики	Значение характеристики
1	2	3
1.	Адрес земельного участка	—
1.1.	Сведения о местоположении земельного участка (при отсутствии адреса) в структурированном в соответствии с федеральной информационной адресной системой виде	Российская Федерация, Республика Мордовия, Ковылкинский р-н, Ковылкино г, Коммунистическая ул, 7
1.2.	Дополнительные сведения о местоположении земельного участка	—
2.	Площадь земельного участка ± величина погрешности определения (вычисления) площади ($P \pm \Delta P$), м ²	803 ± 10,00
3.	Формула, примененная для вычисления предельной погрешности определения площади земельного участка, с подставленными значениями и итоговые (вычисленные) значения	$3,5 * M_t * \sqrt{P} = 3,5 * 0,1 * \sqrt{803} = 10$
4.	Площадь земельного участка согласно сведениям Единого государственного реестра недвижимости (Ркад), м ²	803,00
5.	Оценка расхождения Р и Ркад ($P - P_{кад}$), м ²	0
6.	Предельный минимальный и максимальный размеры земельного участка (Рмин и Рмакс), м ²	Рмин = — Рмакс = —
7.	Кадастровый или иной государственный учетный номер (инвентарный) здания, сооружения, объекта незавершенного строительства, расположенного на земельном участке	—

1	2	3
8.	Вид (виды) разрешенного использования	Для индивидуального жилищного строительства
8.1.	Дополнительные сведения об использовании земельного участка	—
9.	Сведения о земельных участках (землях общего пользования, территории общего пользования), посредством которых обеспечивается доступ	—
10.	Иные сведения	—

4. Пояснения к сведениям об уточняемом земельном участке с кадастровым номером 13:24:0105013:33 :

1.	—
----	---

1. Сведения о характерных точках границ уточняемого земельного участка с кадастровым номером 13:24:0105013:41 :

Система координат МСК-13, зона 1 Зона № 1

Обозначение характерных точек границ	Координаты, м				Метод определения координат	Формулы, примененные для расчета средней квадратической погрешности определения координат характерных точек границ (Mt), с подставленными в такие формулы значениями и итоговые (вычисленные) значения Mt, м	Описание закрепления точки
	содержатся в Едином государственном реестре недвижимости		определены в результате выполнения комплексных кадастровых работ				
	X	Y	X	Y			
1	2	3	4	5	6	7	8
н94	375 881,80	1 207 880,40	375 881,46	1 207 879,13	Метод спутниковых геодезических измерений (определений)	$\sqrt{(m0^2 + m1^2)} = \sqrt{(0,00^2 + 0,10^2)} = 0,10$	—
н62	375 877,58	1 207 883,44	375 877,14	1 207 882,68			
89	375 871,68	1 207 875,24	—	—	Аналитический метод		Долговременный межевой знак
н29У	—	—	375 871,35	1 207 875,11	Метод спутниковых геодезических измерений (определений)		—
н93У	—	—	375 875,78	1 207 871,64			
115	375 875,91	1 207 872,21	—	—	Аналитический метод		Долговременный межевой знак
н94	375 881,80	1 207 880,40	375 881,46	1 207 879,13	Метод спутниковых геодезических измерений (определений)		—

2. Сведения о частях границ уточняемого земельного участка с кадастровым номером _____ **13:24:0105013:41** _____ :

Обозначение части границ		Горизонтальное проложение (S), м	Описание прохождения части границ	Сведения о согласовании местоположения границ (согласовано/спорное)
от т.	до т.			
1	2	3	4	5
н94	н62	5,59	—	согласовано
н62	н29У	9,53		
н29У	н93У	5,63		
н93У	н94	9,40		

3. Сведения о характеристиках уточняемого земельного участка с кадастровым номером _____ **13:24:0105013:41** _____ :

№ п/п	Наименование характеристики	Значение характеристики
1	2	3
1.	Адрес земельного участка	431350, Российская Федерация, Республика Мордовия, Ковылкино г, № 1 по ул. Урицкого тер, уч 3/9
1.1.	Сведения о местоположении земельного участка (при отсутствии адреса) в структурированном в соответствии с федеральной информационной адресной системой виде	—
1.2.	Дополнительные сведения о местоположении земельного участка	—
2.	Площадь земельного участка ± величина погрешности определения (вычисления) площади ($P \pm \Delta P$), м ²	$53 \pm 3,00$
3.	Формула, примененная для вычисления предельной погрешности определения площади земельного участка, с подставленными значениями и итоговые (вычисленные) значения	$3,5 * M_t * \sqrt{P} = 3,5 * 0,1 * \sqrt{53} = 3$
4.	Площадь земельного участка согласно сведениям Единого государственного реестра недвижимости (Ркад), м ²	53,00
5.	Оценка расхождения P и Ркад ($P - P_{кад}$), м ²	0
6.	Предельный минимальный и максимальный размеры земельного участка (Рмин и Рмакс), м ²	Рмин = — Рмакс = —
7.	Кадастровый или иной государственный учетный номер (инвентарный) здания, сооружения, объекта незавершенного строительства, расположенного на земельном участке	—
8.	Вид (виды) разрешенного использования	Объекты гаражного назначения
8.1.	Дополнительные сведения об использовании земельного участка	—

1	2	3
9.	Сведения о земельных участках (землях общего пользования, территории общего пользования), посредством которых обеспечивается доступ	—
10.	Иные сведения	—

4. Пояснения к сведениям об уточняемом земельном участке с кадастровым номером 13:24:0105013:41 :

1.	—
----	---

1. Сведения о характерных точках границ уточняемого земельного участка с кадастровым номером 13:24:0105013:48 :

Система координат МСК-13, зона 1 Зона № 1

Обозначение характерных точек границ	Координаты, м				Метод определения координат	Формулы, примененные для расчета средней квадратической погрешности определения координат характерных точек границ (Mt), с подставленными в такие формулы значениями и итоговые (вычисленные) значения Mt, м	Описание закрепления точки
	содержатся в Едином государственном реестре недвижимости		определены в результате выполнения комплексных кадастровых работ				
	X	Y	X	Y			
1	2	3	4	5	6	7	8
116	375 959,79	1 207 909,88	—	—	Аналитический метод	$\sqrt{(m0^2 + m1^2)} = \sqrt{(0,00^2 + 0,10^2)} = 0,10$	—
117	375 946,15	1 207 927,20	—	—			
118	375 938,29	1 207 920,83	—	—			
119	375 932,41	1 207 911,14	—	—			
120	375 926,26	1 207 901,57	—	—			
121	375 924,24	1 207 899,47	—	—			
122	375 924,61	1 207 895,12	—	—			
123	375 912,13	1 207 873,17	—	—			

1	2	3	4	5	6	7	8
124	375 922,73	1 207 864,39	—	—	Аналитический метод	$\sqrt{(m_0^2 + m_1^2)} = \sqrt{(0,00^2 + 0,10^2)} = 0,10$	—
125	375 941,61	1 207 886,29	—	—			
126	375 937,46	1 207 891,33	—	—			
127	375 945,20	1 207 896,89	—	—			
128	375 954,95	1 207 905,94	—	—			
н13У	—	—	375 910,25	1 207 874,25	Метод спутниковых геодезических измерений (определений)		
н53У	—	—	375 921,50	1 207 863,91			
н95У	—	—	375 939,82	1 207 885,28			
н96У	—	—	375 936,07	1 207 890,36			
н97У	—	—	375 942,70	1 207 895,41			
н98У	—	—	375 943,38	1 207 894,52			
н99У	—	—	375 953,43	1 207 903,53			
н100У	—	—	375 960,70	1 207 908,87			
н101У	—	—	375 945,98	1 207 929,29			
н102У	—	—	375 936,88	1 207 920,96			
н103У	—	—	375 922,79	1 207 899,32			
н104У	—	—	375 922,86	1 207 894,82			

1	2	3	4	5	6	7	8
116	375 959,79	1 207 909,88	—	—	Аналитический метод	$\sqrt{(m0^2 + m1^2)} = \sqrt{(0,00^2 + 0,10^2)} = 0,10$	—

2. Сведения о частях границ уточняемого земельного участка с кадастровым номером 13:24:0105013:48 :

Обозначение части границ		Горизонтальное проложение (S), м	Описание прохождения части границ	Сведения о согласовании местоположения границ (согласовано/спорное)
от т.	до т.			
1	2	3	4	5
н13У	н53У	15,28	—	согласовано
н53У	н95У	28,15		
н95У	н96У	6,31		
н96У	н97У	8,33		
н97У	н98У	1,12		
н98У	н99У	13,50		
н99У	н100У	9,02		
н100У	н101У	25,17		
н101У	н102У	12,34		
н102У	н103У	25,82		
н103У	н104У	4,50		
н104У	н13У	24,13		

3. Сведения о характеристиках уточняемого земельного участка с кадастровым номером 13:24:0105013:48 :

№ п/п	Наименование характеристики	Значение характеристики
1	2	3
1.	Адрес земельного участка	—
1.1.	Сведения о местоположении земельного участка (при отсутствии адреса) в структурированном в соответствии с федеральной информационной адресной системой виде	Российская Федерация, Республика Мордовия, Ковылкинский р-н, Ковылкино г, Коммунистическая ул, д 1
1.2.	Дополнительные сведения о местоположении земельного участка	—
2.	Площадь земельного участка ± величина погрешности определения (вычисления) площади ($P \pm \Delta P$), м ²	1 240 ± 12,00
3.	Формула, примененная для вычисления предельной погрешности определения площади земельного участка, с подставленными значениями и итоговые (вычисленные) значения	$3,5 * M_t * \sqrt{P} = 3,5 * 0,1 * \sqrt{1240} = 12$

1	2	3
4.	Площадь земельного участка согласно сведениям Единого государственного реестра недвижимости (Ркад), м ²	1 123,00
5.	Оценка расхождения Р и Ркад (Р - Ркад), м ²	117
6.	Предельный минимальный и максимальный размеры земельного участка (Рмин и Рмакс), м ²	Рмин = — Рмакс = —
7.	Кадастровый или иной государственный учетный номер (инвентарный) здания, сооружения, объекта незавершенного строительства, расположенного на земельном участке	—
8.	Вид (виды) разрешенного использования	Для размещения дома индивидуальной жилой застройки
8.1.	Дополнительные сведения об использовании земельного участка	—
9.	Сведения о земельных участках (землях общего пользования, территории общего пользования), посредством которых обеспечивается доступ	—
10.	Иные сведения	—

4. Пояснения к сведениям об уточняемом земельном участке с кадастровым номером 13:24:0105013:48 :

1.	—
----	---

1. Сведения о характерных точках границ уточняемого земельного участка с кадастровым номером 13:24:0105013:63 :

Система координат МСК-13, зона 1 Зона № 1

Обозначение характерных точек границ	Координаты, м				Метод определения координат	Формулы, примененные для расчета средней квадратической погрешности определения координат характерных точек границ (Mt), с подставленными в такие формулы значениями и итоговые (вычисленные) значения Mt, м	Описание закрепления точки
	содержатся в Едином государственном реестре недвижимости		определены в результате выполнения комплексных кадастровых работ				
	X	Y	X	Y			
1	2	3	4	5	6	7	8
133	375 872,90	1 207 908,87	—	—	Аналитический метод	$\sqrt{(m0^2 + m1^2)} = \sqrt{(0,00^2 + 0,10^2)} = 0,10$	—
н25У	—	—	375 873,78	1 207 913,52	Метод спутниковых геодезических измерений (определений)		
134	375 869,86	1 207 911,15	—	—	Аналитический метод		

1	2	3	4	5	6	7	8
н24У	—	—	375 870,72	1 207 915,72	Метод спутниковых геодезических измерений (определений)	$\sqrt{(m0^2 + m1^2)} = \sqrt{(0,00^2 + 0,10^2)} = 0,10$	—
н23У	—	—	375 867,29	1 207 911,16			
н110	375 863,93	1 207 903,25	375 864,86	1 207 907,78			
н111	375 866,96	1 207 901,00	375 867,90	1 207 905,54			
133	375 872,90	1 207 908,87	—	—	Аналитический метод		

2. Сведения о частях границ уточняемого земельного участка с кадастровым номером 13:24:0105013:63 :

Обозначение части границ		Горизонтальное проложение (S), м	Описание прохождения части границ	Сведения о согласовании местоположения границ (согласовано/спорное)
от т.	до т.			
1	2	3	4	5
н25У	н24У	3,77	—	согласовано
н24У	н23У	5,71		
н23У	н110	4,16		
н110	н111	3,78		
н111	н25У	9,91		

3. Сведения о характеристиках уточняемого земельного участка с кадастровым номером 13:24:0105013:63 :

№ п/п	Наименование характеристики	Значение характеристики
1	2	3
1.	Адрес земельного участка	—
1.1.	Сведения о местоположении земельного участка (при отсутствии адреса) в структурированном в соответствии с федеральной информационной адресной системой виде	Российская Федерация, Республика Мордовия, Ковылкинский р-н, Ковылкино г, Урицкого ул
1.2.	Дополнительные сведения о местоположении земельного участка	—
2.	Площадь земельного участка ± величина погрешности определения (вычисления) площади ($P \pm \Delta P$), м ²	38 ± 2,00
3.	Формула, примененная для вычисления предельной погрешности определения площади земельного участка, с подставленными значениями и итоговые (вычисленные) значения	$3,5 * M_t * \sqrt{P} = 3,5 * 0,1 * \sqrt{38} = 2$

1	2	3
4.	Площадь земельного участка согласно сведениям Единого государственного реестра недвижимости (Ркад), м ²	37,00
5.	Оценка расхождения Р и Ркад (Р - Ркад), м ²	1
6.	Предельный минимальный и максимальный размеры земельного участка (Рмин и Рмакс), м ²	Рмин = — Рмакс = —
7.	Кадастровый или иной государственный учетный номер (инвентарный) здания, сооружения, объекта незавершенного строительства, расположенного на земельном участке	—
8.	Вид (виды) разрешенного использования	Для размещения гаража
8.1.	Дополнительные сведения об использовании земельного участка	—
9.	Сведения о земельных участках (землях общего пользования, территории общего пользования), посредством которых обеспечивается доступ	—
10.	Иные сведения	—

4. Пояснения к сведениям об уточняемом земельном участке с кадастровым номером 13:24:0105013:63 :

1.	—
----	---

1. Сведения о характерных точках границ уточняемого земельного участка с кадастровым номером 13:24:0105013:66 :

Система координат МСК-13, зона 1 Зона № 1

Обозначение характерных точек границ	Координаты, м				Метод определения координат	Формулы, примененные для расчета средней квадратической погрешности определения координат характерных точек границ (Mt), с подставленными в такие формулы значениями и итоговые (вычисленные) значения Mt, м	Описание закрепления точки
	содержатся в Едином государственном реестре недвижимости		определены в результате выполнения комплексных кадастровых работ				
	X	Y	X	Y			
1	2	3	4	5	6	7	8
135	376 034,20	1 207 798,94	376 034,20	1 207 798,94	Аналитический метод	$\sqrt{(m0^2 + m1^2)} = \sqrt{(0,00^2 + 0,10^2)} = 0,10$	—
н114У	—	—	376 034,50	1 207 799,75	Метод спутниковых геодезических измерений (определений)		
н115	376 034,88	1 207 800,77	376 035,45	1 207 801,18			

1	2	3	4	5	6	7	8
н116У	—	—	376 026,63	1 207 813,80	Метод спутниковых геодезических измерений (определений)	$\sqrt{(m0^2 + m1^2)} = \sqrt{(0,00^2 + 0,10^2)} = 0,10$	—
136	376 026,05	1 207 813,77	—	—	Аналитический метод		
н46У	—	—	376 026,20	1 207 813,55	Метод спутниковых геодезических измерений (определений)		
137	376 021,22	1 207 810,30	—	—	Аналитический метод		
н45У	—	—	376 021,26	1 207 810,09	Метод спутниковых геодезических измерений (определений)		
н44У	—	—	376 014,94	1 207 806,49			
н43У	—	—	376 014,54	1 207 806,71			
н42У	—	—	376 004,68	1 207 801,16			
н41У	—	—	376 001,51	1 207 800,17			
н40У	—	—	375 990,61	1 207 794,63			
138	375 966,28	1 207 782,15	375 966,28	1 207 782,15			
139	375 972,00	1 207 771,71	375 972,00	1 207 771,71			
140	376 009,86	1 207 788,90	376 009,86	1 207 788,90			
н117У	—	—	376 010,22	1 207 788,16	Метод спутниковых геодезических измерений (определений)		
141	376 010,56	1 207 787,48	376 010,56	1 207 787,48	Аналитический метод		
142	376 015,21	1 207 789,78	376 015,21	1 207 789,78			
135	376 034,20	1 207 798,94	376 034,20	1 207 798,94			

2. Сведения о частях границ уточняемого земельного участка с кадастровым номером 13:24:0105013:66 :

Обозначение части границ		Горизонтальное проложение (S), м	Описание прохождения части границ	Сведения о согласовании местоположения границ (согласовано/спорное)
от т.	до т.			
1	2	3	4	5
135	н114У	0,86	—	согласовано
н114У	н115	1,72		
н115	н116У	15,40		
н116У	н46У	0,50		
н46У	н45У	6,03		
н45У	н44У	7,27		
н44У	н43У	0,46		
н43У	н42У	11,31		
н42У	н41У	3,32		
н41У	н40У	12,23		
н40У	138	27,34		
138	139	11,90		
139	140	41,58		
140	н117У	0,82		
н117У	141	0,76		
141	142	5,19		
142	135	21,08		

3. Сведения о характеристиках уточняемого земельного участка с кадастровым номером 13:24:0105013:66 :

№ п/п	Наименование характеристики	Значение характеристики
1	2	3
1.	Адрес земельного участка	—
1.1.	Сведения о местоположении земельного участка (при отсутствии адреса) в структурированном в соответствии с федеральной информационной адресной системой виде	Российская Федерация, Республика Мордовия, Ковылкинский р-н, Ковылкино г, Коммунистическая ул, 13
1.2.	Дополнительные сведения о местоположении земельного участка	—
2.	Площадь земельного участка ± величина погрешности определения (вычисления) площади ($P \pm \Delta P$), м ²	961 ± 11,00

1	2	3
3.	Формула, примененная для вычисления предельной погрешности определения площади земельного участка, с подставленными значениями и итоговые (вычисленные) значения	$3,5 * Mt * \sqrt{P} = 3,5 * 0,1 * \sqrt{961} = 11$
4.	Площадь земельного участка согласно сведениям Единого государственного реестра недвижимости (Ркад), м ²	961,00
5.	Оценка расхождения Р и Ркад (Р - Ркад), м ²	0
6.	Предельный минимальный и максимальный размеры земельного участка (Рмин и Рмакс), м ²	Рмин = — Рмакс = —
7.	Кадастровый или иной государственный учетный номер (инвентарный) здания, сооружения, объекта незавершенного строительства, расположенного на земельном участке	—
8.	Вид (виды) разрешенного использования	Для эксплуатации и обслуживания индивидуального жилого дома
8.1.	Дополнительные сведения об использовании земельного участка	—
9.	Сведения о земельных участках (землях общего пользования, территории общего пользования), посредством которых обеспечивается доступ	—
10.	Иные сведения	—

4. Пояснения к сведениям об уточняемом земельном участке с кадастровым номером 13:24:0105013:66 :

1.	—
----	---

1. Сведения о характерных точках границ уточняемого земельного участка с кадастровым номером 13:24:0105013:67 :

Система координат МСК-13, зона 1 Зона № 1

Обозначение характерных точек границ	Координаты, м				Метод определения координат	Формулы, примененные для расчета средней квадратической погрешности определения координат характерных точек границ (Mt), с подставленными в такие формулы значениями и итоговые (вычисленные) значения Mt, м	Описание закрепления точки
	содержатся в Едином государственном реестре недвижимости		определены в результате выполнения комплексных кадастровых работ				
	X	Y	X	Y			
1	2	3	4	5	6	7	8
143	375 885,50	1 207 888,12	—	—	Аналитический метод	$\sqrt{(m0^2 + m1^2)} = \sqrt{(0,00^2 + 0,10^2)} = 0,10$	—

1	2	3	4	5	6	7	8
144	375 892,78	1 207 898,87	—	—	Аналитический метод	$\sqrt{(m0^2 + m1^2)} = \sqrt{(0,00^2 + 0,10^2)} = 0,10$	—
145	375 887,84	1 207 902,25	—	—			
146	375 880,62	1 207 891,50	—	—			
н26У	—	—	375 886,88	1 207 904,19	Метод спутниковых геодезических измерений (определений)		
н118У	—	—	375 879,75	1 207 894,02			
н66У	—	—	375 884,77	1 207 890,41			
н27У	—	—	375 891,91	1 207 900,59			
143	375 885,50	1 207 888,12	—	—	Аналитический метод		

Вырез 1 из 1

147	—	—	375 882,30	1 207 896,68	Аналитический метод	$\sqrt{(m0^2 + m1^2)} = \sqrt{(0,00^2 + 0,10^2)} = 0,10$	—
148	—	—	375 882,41	1 207 896,82			
149	—	—	375 882,25	1 207 896,95			
150	—	—	375 882,14	1 207 896,81			
147	—	—	375 882,30	1 207 896,68			

2. Сведения о частях границ уточняемого земельного участка с кадастровым номером 13:24:0105013:67 :

Обозначение части границ		Горизонтальное проложение (S), м	Описание прохождения части границ	Сведения о согласовании местоположения границ (согласовано/спорное)
от т.	до т.			
1	2	3	4	5
н26У	н118У	12,42	—	согласовано
н118У	н66У	6,18		
н66У	н27У	12,43		
н27У	н26У	6,19		

1	2	3	4	5
Вырез 1 из 1				
147	148	0,18	—	согласовано
148	149	0,21		
149	150	0,18		
150	147	0,21		

3. Сведения о характеристиках уточняемого земельного участка с кадастровым номером 13:24:0105013:67 :

№ п/п	Наименование характеристики	Значение характеристики
1	2	3
1.	Адрес земельного участка	—
1.1.	Сведения о местоположении земельного участка (при отсутствии адреса) в структурированном в соответствии с федеральной информационной адресной системой виде	Российская Федерация, Республика Мордовия, Ковылкинский р-н, Ковылкино г, Урицкого ул
1.2.	Дополнительные сведения о местоположении земельного участка	—
2.	Площадь земельного участка ± величина погрешности определения (вычисления) площади ($P \pm \Delta P$), м ²	77 ± 3,00
3.	Формула, примененная для вычисления предельной погрешности определения площади земельного участка, с подставленными значениями и итоговые (вычисленные) значения	$3,5 * M_t * \sqrt{(P)} = 3,5 * 0,1 * \sqrt{(77)} = 3$
4.	Площадь земельного участка согласно сведениям Единого государственного реестра недвижимости (Ркад), м ²	77,00
5.	Оценка расхождения P и Ркад ($P - P_{кад}$), м ²	0
6.	Предельный минимальный и максимальный размеры земельного участка (Рмин и Рмакс), м ²	Рмин = — Рмакс = —
7.	Кадастровый или иной государственный учетный номер (инвентарный) здания, сооружения, объекта незавершенного строительства, расположенного на земельном участке	—
8.	Вид (виды) разрешенного использования	Для эксплуатации и обслуживания индивидуального гаража
8.1.	Дополнительные сведения об использовании земельного участка	—
9.	Сведения о земельных участках (землях общего пользования, территории общего пользования), посредством которых обеспечивается доступ	—
10.	Иные сведения	—

4. Пояснения к сведениям об уточняемом земельном участке с кадастровым номером 13:24:0105013:67 :

1.	—				13:24:0105013:68		
1. Сведения о характерных точках границ уточняемого земельного участка с кадастровым номером					Зона № <u>1</u>		
Система координат <u>МСК-13, зона 1</u>							
Обозначение характерных точек границ	Координаты, м				Метод определения координат	Формулы, примененные для расчета средней квадратической погрешности определения координат характерных точек границ (Mt), с подставленными в такие формулы значениями и итоговые (вычисленные) значения Mt, м	Описание закрепления точки
	содержатся в Едином государственном реестре недвижимости		определены в результате выполнения комплексных кадастровых работ				
	X	Y	X	Y			
1	2	3	4	5	6	7	8
41	376 028,59	1 207 843,25	—	—	Аналитический метод	$\sqrt{(m0^2 + m1^2)} = \sqrt{(0,00^2 + 0,10^2)} = 0,10$	—
28	376 055,18	1 207 860,50	—	—			
34	376 049,50	1 207 868,50	—	—			
33	376 044,65	1 207 875,50	—	—			
22	376 040,81	1 207 880,75	—	—			
42	376 017,71	1 207 867,12	—	—			
43	376 013,03	1 207 864,12	—	—			
н35У	—	—	376 010,17	1 207 865,78			
н36У	—	—	376 025,05	1 207 844,85			
н9У	—	—	376 028,25	1 207 847,15			
н14У	—	—	376 052,53	1 207 862,07			

1	2	3	4	5	6	7	8
н22У	—	—	376 046,37	1 207 870,46	Метод спутниковых геодезических измерений (определений)	$\sqrt{(m_0^2 + m_1^2)} = \sqrt{(0,00^2 + 0,10^2)} = 0,10$	—
н16У	—	—	376 038,08	1 207 882,50			
н15У	—	—	376 036,77	1 207 881,70			
н37У	—	—	376 013,12	1 207 867,62			
41	376 028,59	1 207 843,25	—	—	Аналитический метод		

2. Сведения о частях границ уточняемого земельного участка с кадастровым номером 13:24:0105013:68 :

Обозначение части границ		Горизонтальное проложение (S), м	Описание прохождения части границ	Сведения о согласовании местоположения границ (согласовано/спорное)
от т. 1	до т. 2			
1	2	3	4	5
н35У	н36У	25,68	—	согласовано
н36У	н9У	3,94		
н9У	н14У	28,50		
н14У	н22У	10,41		
н22У	н16У	14,62		
н16У	н15У	1,53		
н15У	н37У	27,52		
н37У	н35У	3,48		

3. Сведения о характеристиках уточняемого земельного участка с кадастровым номером 13:24:0105013:68 :

№ п/п	Наименование характеристики	Значение характеристики
1	2	3
1.	Адрес земельного участка	—
1.1.	Сведения о местоположении земельного участка (при отсутствии адреса) в структурированном в соответствии с федеральной информационной адресной системой виде	Российская Федерация, Республика Мордовия, Ковылкинский р-н, Ковылкино г, Коммунистическая ул, 10
1.2.	Дополнительные сведения о местоположении земельного участка	—
2.	Площадь земельного участка ± величина погрешности определения (вычисления) площади ($P \pm \Delta P$), м ²	816 ± 10,00

1	2	3
3.	Формула, примененная для вычисления предельной погрешности определения площади земельного участка, с подставленными значениями и итоговые (вычисленные) значения	$3,5 * Mt * \sqrt{P} = 3,5 * 0,1 * \sqrt{(816)} = 10$
4.	Площадь земельного участка согласно сведениям Единого государственного реестра недвижимости (Ркад), м ²	816,00
5.	Оценка расхождения Р и Ркад (Р - Ркад), м ²	0
6.	Предельный минимальный и максимальный размеры земельного участка (Рмин и Рмакс), м ²	Рмин = — Рмакс = —
7.	Кадастровый или иной государственный учетный номер (инвентарный) здания, сооружения, объекта незавершенного строительства, расположенного на земельном участке	—
8.	Вид (виды) разрешенного использования	Для эксплуатации и обслуживания индивидуального жилого дома
8.1.	Дополнительные сведения об использовании земельного участка	—
9.	Сведения о земельных участках (землях общего пользования, территории общего пользования), посредством которых обеспечивается доступ	—
10.	Иные сведения	—

4. Пояснения к сведениям об уточняемом земельном участке с кадастровым номером 13:24:0105013:68 :

1. —

1. Сведения о характерных точках границ уточняемого земельного участка с кадастровым номером 13:24:0105013:171 :

Система координат МСК-13, зона 1 Зона № 1

Обозначение характерных точек границ	Координаты, м				Метод определения координат	Формулы, примененные для расчета средней квадратической погрешности определения координат характерных точек границ (Mt), с подставленными в такие формулы значениями и итоговые (вычисленные) значения Mt, м	Описание закрепления точки
	содержатся в Едином государственном реестре недвижимости		определены в результате выполнения комплексных кадастровых работ				
	X	Y	X	Y			
1	2	3	4	5	6	7	8
24	375 922,86	1 207 894,82	375 922,86	1 207 894,82	Аналитический метод	$\sqrt{(m0^2 + m1^2)} = \sqrt{(0,00^2 + 0,10^2)} = 0,10$	Временный межевой знак

1	2	3	4	5	6	7	8
25	375 922,79	1 207 899,32	375 922,79	1 207 899,32	Аналитический метод	$\sqrt{(m_0^2 + m_1^2)} = \sqrt{(0,00^2 + 0,10^2)} = 0,10$	Временный межевой знак
н9У	—	—	375 924,22	1 207 901,60	Метод спутниковых геодезических измерений (определений)		—
н10У	—	—	375 910,22	1 207 910,77			
26	375 909,06	1 207 908,96	375 909,06	1 207 908,96	Аналитический метод		
27	375 899,59	1 207 894,50	375 899,59	1 207 894,50			
28	375 876,74	1 207 856,58	375 876,74	1 207 856,58			
29	375 859,80	1 207 855,34	375 859,80	1 207 855,34			
30	375 847,81	1 207 843,34	375 847,81	1 207 843,34			
31	375 848,44	1 207 842,58	375 848,44	1 207 842,58			
32	375 873,43	1 207 818,49	375 873,43	1 207 818,49			
33	375 897,59	1 207 843,20	375 897,59	1 207 843,20			
34	375 892,55	1 207 848,35	—	—			
н11У	—	—	375 892,94	1 207 847,99			
н12У	—	—	375 901,45	1 207 862,17			
35	375 901,00	1 207 861,83	—	—	Аналитический метод		Временный межевой знак
н13У	—	—	375 910,25	1 207 874,25	Метод спутниковых геодезических измерений (определений)		—
24	375 922,86	1 207 894,82	375 922,86	1 207 894,82	Аналитический метод	Временный межевой знак	

2. Сведения о частях границ уточняемого земельного участка с кадастровым номером 13:24:0105013:171 :

Обозначение части границ		Горизонтальное проложение (S), м	Описание прохождения части границ	Сведения о согласовании местоположения границ (согласовано/спорное)
от т.	до т.			
1	2	3	4	5
24	25	4,50	—	согласовано
25	н9У	2,69		
н9У	н10У	16,74		
н10У	26	2,15		
26	27	17,29		
27	28	44,27		
28	29	16,99		
29	30	16,96		
30	31	0,99		
31	32	34,71		
32	33	34,56		
33	н11У	6,68		
н11У	н12У	16,54		
н12У	н13У	14,95		
н13У	24	24,13		

3. Сведения о характеристиках уточняемого земельного участка с кадастровым номером 13:24:0105013:171 :

№ п/п	Наименование характеристики	Значение характеристики
1	2	3
1.	Адрес земельного участка	—
1.1.	Сведения о местоположении земельного участка (при отсутствии адреса) в структурированном в соответствии с федеральной информационной адресной системой виде	Российская Федерация, Республика Мордовия, Ковылкинский р-н, Ковылкино г, Урицкого ул, уч 1
1.2.	Дополнительные сведения о местоположении земельного участка	—
2.	Площадь земельного участка ± величина погрешности определения (вычисления) площади ($P \pm \Delta P$), м ²	2 248 ± 17,00
3.	Формула, примененная для вычисления предельной погрешности определения площади земельного участка, с подставленными значениями и итоговые (вычисленные) значения	$3,5 * M_t * \sqrt{P} = 3,5 * 0,1 * \sqrt{2248} = 17$

1	2	3
4.	Площадь земельного участка согласно сведениям Единого государственного реестра недвижимости (Ркад), м ²	2 183,00
5.	Оценка расхождения Р и Ркад (Р - Ркад), м ²	65
6.	Предельный минимальный и максимальный размеры земельного участка (Рмин и Рмакс), м ²	Рмин = — Рмакс = —
7.	Кадастровый или иной государственный учетный номер (инвентарный) здания, сооружения, объекта незавершенного строительства, расположенного на земельном участке	—
8.	Вид (виды) разрешенного использования	Для размещения производственных и административных зданий,строений,сооружений промышленности (склада).
8.1.	Дополнительные сведения об использовании земельного участка	—
9.	Сведения о земельных участках (землях общего пользования, территории общего пользования), посредством которых обеспечивается доступ	—
10.	Иные сведения	—

4. Пояснения к сведениям об уточняемом земельном участке с кадастровым номером 13:24:0105013:171 :

1. —

1. Сведения о характерных точках границ уточняемого земельного участка с кадастровым номером 13:24:0105013:184 :

Система координат МСК-13, зона 1 Зона № 1

Обозначение характерных точек границ	Координаты, м				Метод определения координат	Формулы, примененные для расчета средней квадратической погрешности определения координат характерных точек границ (Mt), с подставленными в такие формулы значениями и итоговые (вычисленные) значения Mt, м	Описание закрепления точки
	содержатся в Едином государственном реестре недвижимости		определены в результате выполнения комплексных кадастровых работ				
	X	Y	X	Y			
1	2	3	4	5	6	7	8
36	375 860,51	1 207 862,93	—	—	Аналитический метод	$\sqrt{(m0^2 + m1^2)} = \sqrt{(0,00^2 + 0,10^2)} = 0,10$	Временный межевой знак
37	375 853,47	1 207 870,05	—	—			
38	375 850,72	1 207 867,14	—	—			

1	2	3	4	5	6	7	8
39	375 857,76	1 207 860,03	—	—	Аналитический метод	$\sqrt{(m_0^2 + m_1^2)} = \sqrt{(0,00^2 + 0,10^2)} = 0,10$	Временный межевой знак
н14У	—	—	375 849,78	1 207 869,33	Метод спутниковых геодезических измерений (определений)		
н15У	—	—	375 855,49	1 207 863,50		$\sqrt{(m_0^2 + m_1^2)} = \sqrt{(0,00^2 + 0,10^2)} = 0,00$	
н16У	—	—	375 855,69	1 207 863,32		$\sqrt{(m_0^2 + m_1^2)} = \sqrt{(0,00^2 + 0,10^2)} = 0,10$	—
н17У	—	—	375 859,04	1 207 866,73			
н18У	—	—	375 853,16	1 207 872,67			
36	375 860,51	1 207 862,93	—	—	Аналитический метод	Временный межевой знак	

2. Сведения о частях границ уточняемого земельного участка с кадастровым номером 13:24:0105013:184 :

Обозначение части границ		Горизонтальное проложение (S), м	Описание прохождения части границ	Сведения о согласовании местоположения границ (согласовано/спорное)
от т.	до т.			
1	2	3	4	5
н14У	н15У	8,16	—	согласовано
н15У	н16У	0,27		
н16У	н17У	4,78		
н17У	н18У	8,36		
н18У	н14У	4,75		

3. Сведения о характеристиках уточняемого земельного участка с кадастровым номером 13:24:0105013:184 :

№ п/п	Наименование характеристики	Значение характеристики
1	2	3
1.	Адрес земельного участка	—
1.1.	Сведения о местоположении земельного участка (при отсутствии адреса) в структурированном в соответствии с федеральной информационной адресной системой виде	431350, Российская Федерация, Республика Мордовия, Ковылкино г, Урицкого ул, уч 6, блок 2
1.2.	Дополнительные сведения о местоположении земельного участка	—
2.	Площадь земельного участка ± величина погрешности определения (вычисления) площади ($P \pm \Delta P$), м ²	40 ± 2,00

1	2	3
3.	Формула, примененная для вычисления предельной погрешности определения площади земельного участка, с подставленными значениями и итоговые (вычисленные) значения	$3,5 * Mt * \sqrt{P} = 3,5 * 0,1 * \sqrt{40} = 2$
4.	Площадь земельного участка согласно сведениям Единого государственного реестра недвижимости (Ркад), м ²	40,00
5.	Оценка расхождения Р и Ркад (Р - Ркад), м ²	0
6.	Предельный минимальный и максимальный размеры земельного участка (Рмин и Рмакс), м ²	Рмин = — Рмакс = —
7.	Кадастровый или иной государственный учетный номер (инвентарный) здания, сооружения, объекта незавершенного строительства, расположенного на земельном участке	—
8.	Вид (виды) разрешенного использования	для размещения гаража
8.1.	Дополнительные сведения об использовании земельного участка	—
9.	Сведения о земельных участках (землях общего пользования, территории общего пользования), посредством которых обеспечивается доступ	—
10.	Иные сведения	—

4. Пояснения к сведениям об уточняемом земельном участке с кадастровым номером 13:24:0105013:184 :

1. —

1. Сведения о характерных точках границ уточняемого земельного участка с кадастровым номером 13:24:0105013:185 :

Система координат МСК-13, зона 1 Зона № 1

Обозначение характерных точек границ	Координаты, м				Метод определения координат	Формулы, примененные для расчета средней квадратической погрешности определения координат характерных точек границ (Mt), с подставленными в такие формулы значениями и итоговые (вычисленные) значения Mt, м	Описание закрепления точки
	содержатся в Едином государственном реестре недвижимости		определены в результате выполнения комплексных кадастровых работ				
	X	Y	X	Y			
1	2	3	4	5	6	7	8
40	375 870,55	1 207 888,55	375 870,55	1 207 888,55	Аналитический метод	$\sqrt{(m0^2 + m1^2)} = \sqrt{(0,00^2 + 0,10^2)} = 0,10$	Закрепление отсутствует

1	2	3	4	5	6	7	8
41	375 867,10	1 207 891,04	375 867,10	1 207 891,04	Аналитический метод	$\sqrt{(m_0^2 + m_1^2)} = \sqrt{(0,00^2 + 0,10^2)} = 0,10$	Закрепление отсутствует
42	375 865,35	1 207 888,60	—	—			
н19	375 861,20	1 207 882,83	375 861,08	1 207 882,92	Метод спутниковых геодезических измерений (определений)		—
н20У	—	—	375 864,49	1 207 880,47			
43	375 864,66	1 207 880,35	375 864,66	1 207 880,35	Аналитический метод		Закрепление отсутствует
44	375 868,80	1 207 886,12	375 868,80	1 207 886,12			
40	375 870,55	1 207 888,55	375 870,55	1 207 888,55			

2. Сведения о частях границ уточняемого земельного участка с кадастровым номером 13:24:0105013:185 :

Обозначение части границ		Горизонтальное проложение (S), м	Описание прохождения части границ	Сведения о согласовании местоположения границ (согласовано/спорное)
от т.	до т.			
1	2	3	4	5
40	41	4,25	—	согласовано
41	н19	10,11		
н19	н20У	4,20		
н20У	43	0,21		
43	44	7,10		
44	40	2,99		

3. Сведения о характеристиках уточняемого земельного участка с кадастровым номером 13:24:0105013:185 :

№ п/п	Наименование характеристики	Значение характеристики
1	2	3
1.	Адрес земельного участка	—
1.1.	Сведения о местоположении земельного участка (при отсутствии адреса) в структурированном в соответствии с федеральной информационной адресной системой виде	431350, Российская Федерация, Республика Мордовия, Ковылкино г, Урицкого ул, уч 3/6, блок 3
1.2.	Дополнительные сведения о местоположении земельного участка	—

1	2	3	4	5	6	7	8
н57	375 863,75	1 207 860,20	375 864,23	1 207 860,53	Метод спутниковых геодезических измерений (определений)	$\sqrt{(m0^2 + m1^2)} = \sqrt{(0,00^2 + 0,10^2)} = 0,10$	—
н58	375 860,82	1 207 863,07	375 861,15	1 207 863,45			
н59У	—	—	375 858,39	1 207 860,57		$\sqrt{(m0^2 + m1^2)} = \sqrt{(0,00^2 + 0,10^2)} = 0,00$	
88	375 851,22	1 207 853,49	—	—	Аналитический метод	$\sqrt{(m0^2 + m1^2)} = \sqrt{(0,00^2 + 0,10^2)} = 0,10$	Временный межевой знак
н60У	—	—	375 851,76	1 207 853,68	Метод спутниковых геодезических измерений (определений)	$\sqrt{(m0^2 + m1^2)} = \sqrt{(0,00^2 + 0,10^2)} = 0,00$	—
н61	375 854,26	1 207 850,52	375 854,70	1 207 850,72		$\sqrt{(m0^2 + m1^2)} = \sqrt{(0,00^2 + 0,10^2)} = 0,10$	
н57	375 863,75	1 207 860,20	375 864,23	1 207 860,53			

2. Сведения о частях границ уточняемого земельного участка с кадастровым номером 13:24:0105013:303 :

Обозначение части границ		Горизонтальное проложение (S), м	Описание прохождения части границ	Сведения о согласовании местоположения границ (согласовано/спорное)
от т.	до т.			
1	2	3	4	5
н57	н58	4,24	—	согласовано
н58	н59У	3,99		
н59У	н60У	9,56		
н60У	н61	4,17		
н61	н57	13,68		

3. Сведения о характеристиках уточняемого земельного участка с кадастровым номером 13:24:0105013:303 :

№ п/п	Наименование характеристики	Значение характеристики
1	2	3
1.	Адрес земельного участка	431350, Российская Федерация, Республика Мордовия, Ковылкино г, № 1 по ул. Урицкого тер, уч 2/1
1.1.	Сведения о местоположении земельного участка (при отсутствии адреса) в структурированном в соответствии с федеральной информационной адресной системой виде	—
1.2.	Дополнительные сведения о местоположении земельного участка	—

1	2	3
2.	Площадь земельного участка ± величина погрешности определения (вычисления) площади ($P \pm \Delta P$), м ²	57 ± 3,00
3.	Формула, примененная для вычисления предельной погрешности определения площади земельного участка, с подставленными значениями и итоговые (вычисленные) значения	$3,5 * M_t * \sqrt{(P)} = 3,5 * 0,1 * \sqrt{(57)} = 3$
4.	Площадь земельного участка согласно сведениям Единого государственного реестра недвижимости (Ркад), м ²	57,00
5.	Оценка расхождения Р и Ркад ($P - P_{кад}$), м ²	0
6.	Предельный минимальный и максимальный размеры земельного участка (Рмин и Рмакс), м ²	Рмин = — Рмакс = —
7.	Кадастровый или иной государственный учетный номер (инвентарный) здания, сооружения, объекта незавершенного строительства, расположенного на земельном участке	—
8.	Вид (виды) разрешенного использования	объекты гаражного назначения
8.1.	Дополнительные сведения об использовании земельного участка	—
9.	Сведения о земельных участках (землях общего пользования, территории общего пользования), посредством которых обеспечивается доступ	—
10.	Иные сведения	—
4. Пояснения к сведениям об уточняемом земельном участке с кадастровым номером		13:24:0105013:303 :
1.	—	—

Описание местоположения здания, сооружения, объекта незавершенного строительства на земельном участке

1. Сведения о характерных точках контура объекта недвижимости с кадастровым номером 13:24:0105013:76 :

Система координат МСК-13, зона 1 Зона № 1

Обозначение характерных точек границ	Содержатся в Едином государственном реестре недвижимости			Определены в ходе выполнения комплексных кадастровых работ			Метод определения координат	Формулы, примененные для расчета средней квадратической погрешности определения координат характерных точек (Mt), м, с подставленными в такие формулы значениями и итоговые (вычисленные) значения Mt, м
	координаты, м		Радиус, м	координаты, м		Радиус, м		
	X	Y	R	X	Y	R		
1	2	3	4	5	6	7	8	9
н10	—	—	—	375 820,76	1 207 876,57	—	Метод спутниковых геодезических измерений (определений)	$\sqrt{(m0^2 + m1^2)} = \sqrt{(0,00^2 + 0,10^2)}$ $= 0,10$
н20	—	—	—	375 832,37	1 207 868,25	—		
н30	—	—	—	375 841,95	1 207 881,61	—		
н40	—	—	—	375 842,89	1 207 880,92	—		
н50	—	—	—	375 846,69	1 207 886,18	—		
н60	—	—	—	375 845,73	1 207 886,94	—		
н70	—	—	—	375 848,36	1 207 890,51	—		
н80	—	—	—	375 849,32	1 207 889,81	—		
н90	—	—	—	375 852,98	1 207 894,76	—		
н100	—	—	—	375 851,95	1 207 895,61	—		
н110	—	—	—	375 861,84	1 207 909,38	—		
н120	—	—	—	375 850,22	1 207 917,61	—		

1	2	3	4	5	6	7	8	9
н130	—	—	—	375 844,98	1 207 910,37	—	Метод спутниковых геодезических измерений (определений)	$\sqrt{(m0^2 + m1^2)} = \sqrt{(0,00^2 + 0,10^2)}$ $= 0,10$
н140	—	—	—	375 843,83	1 207 911,17	—		
н150	—	—	—	375 839,52	1 207 904,99	—		
н160	—	—	—	375 840,59	1 207 904,24	—		
н170	—	—	—	375 837,98	1 207 900,60	—		
н180	—	—	—	375 837,00	1 207 901,33	—		
н190	—	—	—	375 832,57	1 207 895,31	—		
н200	—	—	—	375 833,63	1 207 894,53	—		
н210	—	—	—	375 831,44	1 207 891,47	—		
н220	—	—	—	375 830,42	1 207 892,20	—		
н230	—	—	—	375 826,00	1 207 886,06	—		
н240	—	—	—	375 827,03	1 207 885,32	—		
н10	—	—	—	375 820,76	1 207 876,57	—		

2. Сведения о характеристиках объекта недвижимости с кадастровым номером 13:24:0105013:76 :

№ п/п	Наименование характеристики	Значение характеристики
1	2	3
1.	Вид объекта недвижимости	Здание
2.	Ранее присвоенный государственный учетный номер (инвентарный) здания, сооружения, объекта незавершенного строительства	—

1	2	3
3.	Кадастровый номер земельного участка (земельных участков), в границах которого (которых) расположены здание, сооружение, объект незавершенного строительства	—
4.	Уникальный учетный номер кадастрового квартала, в границах которого расположены здание, сооружение, объект незавершенного строительства	13:24:0105013
5.	Адрес здания, сооружения, объекта незавершенного строительства	—
5.1.	Сведения о местоположении здания, сооружения, объекта незавершенного строительства (при отсутствии адреса) в структурированном в соответствии с федеральной информационной адресной системой виде	Российская Федерация, Республика Мордовия, Ковылкино г, Урицкого ул, д 1
5.3.	Дополнительные сведения о местоположении	—
6.	Иные сведения	—

3. Пояснения к сведениям об объекте недвижимости с кадастровым номером 13:24:0105013:76 :

1.	—
----	---

1. Сведения о характерных точках контура объекта недвижимости с кадастровым номером 13:24:0105013:77 :

Система координат МСК-13, зона 1 Зона № 1

Обозначение характерных точек границ	Содержатся в Едином государственном реестре недвижимости			Определены в ходе выполнения комплексных кадастровых работ			Метод определения координат	Формулы, примененные для расчета средней квадратической погрешности определения координат характерных точек (Mt), м, с подставленными в такие формулы значениями и итоговые (вычисленные) значения Mt, м
	координаты, м		Радиус, м	координаты, м		Радиус, м		
	X	Y	R	X	Y	R		
1	2	3	4	5	6	7	8	9
н1О	—	—	—	375 880,58	1 207 950,65	—	Метод спутниковых геодезических измерений (определений)	$\sqrt{(m0^2 + m1^2)} = \sqrt{(0,00^2 + 0,10^2)} = 0,10$
н2О	—	—	—	375 892,21	1 207 966,57	—		
н3О	—	—	—	375 885,83	1 207 971,23	—		
н4О	—	—	—	375 874,20	1 207 955,31	—		

1	2	3	4	5	6	7	8	9
н10	—	—	—	375 880,58	1 207 950,65	—	Метод спутниковых геодезических измерений (определений)	$\sqrt{(m0^2 + m1^2)} = \sqrt{(0,00^2 + 0,10^2)} = 0,10$

2. Сведения о характеристиках объекта недвижимости с кадастровым номером 13:24:0105013:77 :

№ п/п	Наименование характеристики	Значение характеристики
1	2	3
1.	Вид объекта недвижимости	Здание
2.	Ранее присвоенный государственный учетный номер (инвентарный) здания, сооружения, объекта незавершенного строительства	—
3.	Кадастровый номер земельного участка (земельных участков), в границах которого (которых) расположены здание, сооружение, объект незавершенного строительства	13:24:0105013:65
4.	Уникальный учетный номер кадастрового квартала, в границах которого расположены здание, сооружение, объект незавершенного строительства	13:24:0105013
5.	Адрес здания, сооружения, объекта незавершенного строительства	—
5.1.	Сведения о местоположении здания, сооружения, объекта незавершенного строительства (при отсутствии адреса) в структурированном в соответствии с федеральной информационной адресной системой виде	Российская Федерация, Республика Мордовия, Ковылкино г, Урицкого ул, д 3
5.3.	Дополнительные сведения о местоположении	—
6.	Иные сведения	—

3. Пояснения к сведениям об объекте недвижимости с кадастровым номером 13:24:0105013:77 :

1.	—
----	---

1. Сведения о характерных точках контура объекта недвижимости с кадастровым номером 13:24:0105013:78 :

Система координат <u>МСК-13, зона 1</u>		Зона № <u>1</u>						
Обозначение характерных точек границ	Содержатся в Едином государственном реестре недвижимости		Определены в ходе выполнения комплексных кадастровых работ		Метод определения координат	Формулы, примененные для расчета средней квадратической погрешности определения координат характерных точек (Mt), м, с подставленными в такие формулы значениями и итоговые (вычисленные) значения Mt, м		
	координаты, м		Радиус, м	координаты, м			Радиус, м	
	X	Y	R	X			Y	R

1	2	3	4	5	6	7	8	9
н1О	—	—	—	376 048,66	1 207 873,73	—	Метод спутниковых геодезических измерений (определений)	$\sqrt{(m_0^2 + m_1^2)} = \sqrt{(0,00^2 + 0,10^2)}$ $= 0,10$
н2О	—	—	—	376 059,26	1 207 880,68	—		
н3О	—	—	—	376 055,07	1 207 887,06	—		
н4О	—	—	—	376 044,47	1 207 880,11	—		
н1О	—	—	—	376 048,66	1 207 873,73	—		

2. Сведения о характеристиках объекта недвижимости с кадастровым номером 13:24:0105013:78 :

№ п/п	Наименование характеристики	Значение характеристики
1	2	3
1.	Вид объекта недвижимости	Здание
2.	Ранее присвоенный государственный учетный номер (инвентарный) здания, сооружения, объекта незавершенного строительства	—
3.	Кадастровый номер земельного участка (земельных участков), в границах которого (которых) расположены здание, сооружение, объект незавершенного строительства	13:24:0105013:25
4.	Уникальный учетный номер кадастрового квартала, в границах которого расположены здание, сооружение, объект незавершенного строительства	13:24:0105013
5.	Адрес здания, сооружения, объекта незавершенного строительства	—
5.1.	Сведения о местоположении здания, сооружения, объекта незавершенного строительства (при отсутствии адреса) в структурированном в соответствии с федеральной информационной адресной системой виде	Российская Федерация, Республика Мордовия, Ковылкино г, Механизаторов ул, д 7
5.3.	Дополнительные сведения о местоположении	—
6.	Иные сведения	—

3. Пояснения к сведениям об объекте недвижимости с кадастровым номером 13:24:0105013:78 :

1.	—
----	---

1. Сведения о характерных точках контура объекта недвижимости с кадастровым номером 13:24:0105013:79 :

Система координат			МСК-13, зона 1				Зона № <u>1</u>	
Обозначение характерных точек границ	Содержатся в Едином государственном реестре недвижимости			Определены в ходе выполнения комплексных кадастровых работ			Метод определения координат	Формулы, примененные для расчета средней квадратической погрешности определения координат характерных точек (Mt), м, с подставленными в такие формулы значениями и итоговые (вычисленные) значения Mt, м
	координаты, м		Радиус, м	координаты, м		Радиус, м		
	X	Y	R	X	Y	R		
1	2	3	4	5	6	7	8	9
н1О	—	—	—	376 000,32	1 207 964,08	—	Метод спутниковых геодезических измерений (определений)	$\sqrt{(m0^2 + m1^2)} = \sqrt{(0,00^2 + 0,10^2)} = 0,10$
н2О	—	—	—	375 992,50	1 207 958,37	—		
н3О	—	—	—	375 998,47	1 207 950,18	—		
н4О	—	—	—	376 006,29	1 207 955,89	—		
н1О	—	—	—	376 000,32	1 207 964,08	—		
н1О	—	—	—	376 000,32	1 207 964,08	—		

2. Сведения о характеристиках объекта недвижимости с кадастровым номером 13:24:0105013:79 :

№ п/п	Наименование характеристики	Значение характеристики
1	2	3
1.	Вид объекта недвижимости	Здание
2.	Ранее присвоенный государственный учетный номер (инвентарный) здания, сооружения, объекта незавершенного строительства	—
3.	Кадастровый номер земельного участка (земельных участков), в границах которого (которых) расположены здание, сооружение, объект незавершенного строительства	13:24:0105013:6
4.	Уникальный учетный номер кадастрового квартала, в границах которого расположены здание, сооружение, объект незавершенного строительства	13:24:0105013

1	2	3
5.	Адрес здания, сооружения, объекта незавершенного строительства	—
5.1.	Сведения о местоположении здания, сооружения, объекта незавершенного строительства (при отсутствии адреса) в структурированном в соответствии с федеральной информационной адресной системой виде	Российская Федерация, Республика Мордовия, Ковылкино г, Механизаторов ул, д 1
5.3.	Дополнительные сведения о местоположении	—
6.	Иные сведения	—

3. Пояснения к сведениям об объекте недвижимости с кадастровым номером 13:24:0105013:79 :

1.	—
----	---

1. Сведения о характерных точках контура объекта недвижимости с кадастровым номером 13:24:0105013:80 :

Система координат	<u>МСК-13, зона 1</u>	Зона №	<u>1</u>
-------------------	-----------------------	--------	----------

Обозначение характерных точек границ	Содержатся в Едином государственном реестре недвижимости			Определены в ходе выполнения комплексных кадастровых работ			Метод определения координат	Формулы, примененные для расчета средней квадратической погрешности определения координат характерных точек (Mt), м, с подставленными в такие формулы значениями и итоговые (вычисленные) значения Mt, м
	координаты, м		Радиус, м	координаты, м		Радиус, м		
	X	Y	R	X	Y	R		
1	2	3	4	5	6	7	8	9
н1О	—	—	—	375 950,37	1 207 896,80	—	Метод спутниковых геодезических измерений (определений)	$\sqrt{(m0^2 + m1^2)} = \sqrt{(0,00^2 + 0,10^2)}$ $= 0,10$
н2О	—	—	—	375 959,46	1 207 884,17	—		
н3О	—	—	—	375 965,67	1 207 888,64	—		
н4О	—	—	—	375 956,58	1 207 901,27	—		
н1О	—	—	—	375 950,37	1 207 896,80	—		

2. Сведения о характеристиках объекта недвижимости с кадастровым номером 13:24:0105013:80 :

№ п/п	Наименование характеристики	Значение характеристики
1	2	3
1.	Вид объекта недвижимости	Здание

1	2	3
2.	Ранее присвоенный государственный учетный номер (инвентарный) здания, сооружения, объекта незавершенного строительства	—
3.	Кадастровый номер земельного участка (земельных участков), в границах которого (которых) расположены здание, сооружение, объект незавершенного строительства	—
4.	Уникальный учетный номер кадастрового квартала, в границах которого расположены здание, сооружение, объект незавершенного строительства	13:24:0105013
5.	Адрес здания, сооружения, объекта незавершенного строительства	—
5.1.	Сведения о местоположении здания, сооружения, объекта незавершенного строительства (при отсутствии адреса) в структурированном в соответствии с федеральной информационной адресной системой виде	Российская Федерация, Республика Мордовия, Ковылкино г, Коммунистическая ул, д 3
5.3.	Дополнительные сведения о местоположении	—
6.	Иные сведения	—

3. Пояснения к сведениям об объекте недвижимости с кадастровым номером 13:24:0105013:80 :

1.	—
----	---

1. Сведения о характерных точках контура объекта недвижимости с кадастровым номером 13:24:0105013:81 :

Система координат			МСК-13, зона 1				Зона № <u>1</u>	
Обозначение характерных точек границ	Содержатся в Едином государственном реестре недвижимости			Определены в ходе выполнения комплексных кадастровых работ			Метод определения координат	Формулы, примененные для расчета средней квадратической погрешности определения координат характерных точек (Mt), м, с подставленными в такие формулы значениями и итоговые (вычисленные) значения Mt, м
	координаты, м		Радиус, м	координаты, м		Радиус, м		
	X	Y	R	X	Y	R		
1	2	3	4	5	6	7	8	9
н1О	—	—	—	375 968,14	1 207 934,42	—	Метод спутниковых геодезических измерений (определений)	$\sqrt{(m0^2 + m1^2)} = \sqrt{(0,00^2 + 0,10^2)}$ $= 0,10$
н2О	—	—	—	375 974,40	1 207 938,39	—		
н3О	—	—	—	375 971,83	1 207 942,32	—		

1	2	3	4	5	6	7	8	9
н4О	—	—	—	375 965,49	1 207 938,45	—	Метод спутниковых геодезических измерений (определений)	$\sqrt{(m0^2 + m1^2)} = \sqrt{(0,00^2 + 0,10^2)} = 0,10$
н1О	—	—	—	375 968,14	1 207 934,42	—		

2. Сведения о характеристиках объекта недвижимости с кадастровым номером 13:24:0105013:81 :

№ п/п	Наименование характеристики	Значение характеристики
1	2	3
1.	Вид объекта недвижимости	Здание
2.	Ранее присвоенный государственный учетный номер (инвентарный) здания, сооружения, объекта незавершенного строительства	—
3.	Кадастровый номер земельного участка (земельных участков), в границах которого (которых) расположены здание, сооружение, объект незавершенного строительства	13:24:0105013:10
4.	Уникальный учетный номер кадастрового квартала, в границах которого расположены здание, сооружение, объект незавершенного строительства	13:24:0105013
5.	Адрес здания, сооружения, объекта незавершенного строительства	—
5.1.	Сведения о местоположении здания, сооружения, объекта незавершенного строительства (при отсутствии адреса) в структурированном в соответствии с федеральной информационной адресной системой виде	Российская Федерация, Республика Мордовия, Ковылкино г, Коммунистическая ул, д 4
5.3.	Дополнительные сведения о местоположении	—
6.	Иные сведения	—

3. Пояснения к сведениям об объекте недвижимости с кадастровым номером 13:24:0105013:81 :

1.	—
----	---

1. Сведения о характерных точках контура объекта недвижимости с кадастровым номером 13:24:0105013:84 :

Система координат		МСК-13, зона 1					Зона № <u>1</u>	
Обозначение характерных точек границ	Содержатся в Едином государственном реестре недвижимости			Определены в ходе выполнения комплексных кадастровых работ			Метод определения координат	Формулы, примененные для расчета средней квадратической погрешности определения координат характерных точек (Mt), м, с подставленными в такие формулы значениями и итоговые (вычисленные) значения Mt, м
	координаты, м		Радиус, м	координаты, м		Радиус, м		
	X	Y	R	X	Y	R		
1	2	3	4	5	6	7	8	9
н1О	—	—	—	375 889,71	1 207 807,70	—	Метод спутниковых геодезических измерений (определений)	$\sqrt{(m0^2 + m1^2)} = \sqrt{(0,00^2 + 0,10^2)} = 0,10$
н2О	—	—	—	375 894,62	1 207 800,45	—		
н3О	—	—	—	375 902,79	1 207 805,98	—		
н4О	—	—	—	375 896,71	1 207 814,95	—		
н5О	—	—	—	375 892,59	1 207 812,16	—		
н6О	—	—	—	375 893,75	1 207 810,44	—		
н1О	—	—	—	375 889,71	1 207 807,70	—		

2. Сведения о характеристиках объекта недвижимости с кадастровым номером 13:24:0105013:84 :

№ п/п	Наименование характеристики	Значение характеристики
1	2	3
1.	Вид объекта недвижимости	Здание
2.	Ранее присвоенный государственный учетный номер (инвентарный) здания, сооружения, объекта незавершенного строительства	—
3.	Кадастровый номер земельного участка (земельных участков), в границах которого (которых) расположены здание, сооружение, объект незавершенного строительства	13:24:0105013:13

1	2	3
4.	Уникальный учетный номер кадастрового квартала, в границах которого расположены здание, сооружение, объект незавершенного строительства	13:24:0105013
5.	Адрес здания, сооружения, объекта незавершенного строительства	—
5.1.	Сведения о местоположении здания, сооружения, объекта незавершенного строительства (при отсутствии адреса) в структурированном в соответствии с федеральной информационной адресной системой виде	Российская Федерация, Республика Мордовия, Ковылкино г, Гагарина ул, д 2
5.3.	Дополнительные сведения о местоположении	—
6.	Иные сведения	—

3. Пояснения к сведениям об объекте недвижимости с кадастровым номером 13:24:0105013:84 :

1. —

1. Сведения о характерных точках контура объекта недвижимости с кадастровым номером 13:24:0105013:85 :

Система координат МСК-13, зона 1 Зона № 1

Обозначение характерных точек границ	Содержатся в Едином государственном реестре недвижимости			Определены в ходе выполнения комплексных кадастровых работ			Метод определения координат	Формулы, примененные для расчета средней квадратической погрешности определения координат характерных точек (Mt), м, с подставленными в такие формулы значениями и итоговые (вычисленные) значения Mt, м
	координаты, м		Радиус, м	координаты, м		Радиус, м		
	X	Y	R	X	Y	R		
1	2	3	4	5	6	7	8	9
н1О	—	—	—	376 012,15	1 207 792,47	—	Метод спутниковых геодезических измерений (определений)	$\sqrt{(m0^2 + m1^2)} = \sqrt{(0,00^2 + 0,10^2)} = 0,10$
н2О	—	—	—	376 024,75	1 207 799,06	—		
н3О	—	—	—	376 020,67	1 207 806,69	—		
н4О	—	—	—	376 008,04	1 207 800,26	—		
н1О	—	—	—	376 012,15	1 207 792,47	—		

2. Сведения о характеристиках объекта недвижимости с кадастровым номером 13:24:0105013:85 :

№ п/п	Наименование характеристики	Значение характеристики
1	2	3
1.	Вид объекта недвижимости	Здание
2.	Ранее присвоенный государственный учетный номер (инвентарный) здания, сооружения, объекта незавершенного строительства	—
3.	Кадастровый номер земельного участка (земельных участков), в границах которого (которых) расположены здание, сооружение, объект незавершенного строительства	13:24:0105013:66
4.	Уникальный учетный номер кадастрового квартала, в границах которого расположены здание, сооружение, объект незавершенного строительства	13:24:0105013
5.	Адрес здания, сооружения, объекта незавершенного строительства	—
5.1.	Сведения о местоположении здания, сооружения, объекта незавершенного строительства (при отсутствии адреса) в структурированном в соответствии с федеральной информационной адресной системой виде	Российская Федерация, Республика Мордовия, Ковылкино г, Коммунистическая ул, д 13
5.3.	Дополнительные сведения о местоположении	—
6.	Иные сведения	—

3. Пояснения к сведениям об объекте недвижимости с кадастровым номером 13:24:0105013:85 :

1.	—
----	---

1. Сведения о характерных точках контура объекта недвижимости с кадастровым номером 13:24:0105013:88 :

Система координат		МСК-13, зона 1					Зона №		1	
Обозначение характерных точек границ	Содержатся в Едином государственном реестре недвижимости			Определены в ходе выполнения комплексных кадастровых работ			Метод определения координат	Формулы, примененные для расчета средней квадратической погрешности определения координат характерных точек (Mt), м, с подставленными в такие формулы значениями и итоговые (вычисленные) значения Mt, м		
	координаты, м		Радиус, м	координаты, м		Радиус, м				
	X	Y	R	X	Y	R				
1	2	3	4	5	6	7	8	9		
н10	—	—	—	375 928,61	1 207 945,22	—	Метод спутниковых геодезических измерений (определений)	$\sqrt{(m0^2 + m1^2)} = \sqrt{(0,00^2 + 0,10^2)} = 0,10$		

1	2	3	4	5	6	7	8	9
н2О	—	—	—	375 916,25	1 207 962,06	—	Метод спутниковых геодезических измерений (определений)	$\sqrt{(m0^2 + m1^2)} = \sqrt{(0,00^2 + 0,10^2)} = 0,10$
н3О	—	—	375 908,27	1 207 956,32	—			
н4О	—	—	—	375 920,66	1 207 939,40	—		
н1О	—	—	—	375 928,61	1 207 945,22	—		

2. Сведения о характеристиках объекта недвижимости с кадастровым номером 13:24:0105013:88 :

№ п/п	Наименование характеристики	Значение характеристики
1	2	3
1.	Вид объекта недвижимости	Здание
2.	Ранее присвоенный государственный учетный номер (инвентарный) здания, сооружения, объекта незавершенного строительства	—
3.	Кадастровый номер земельного участка (земельных участков), в границах которого (которых) расположены здание, сооружение, объект незавершенного строительства	13:24:0105013:65
4.	Уникальный учетный номер кадастрового квартала, в границах которого расположены здание, сооружение, объект незавершенного строительства	13:24:0105013
5.	Адрес здания, сооружения, объекта незавершенного строительства	—
5.1.	Сведения о местоположении здания, сооружения, объекта незавершенного строительства (при отсутствии адреса) в структурированном в соответствии с федеральной информационной адресной системой виде	Российская Федерация, Республика Мордовия, Ковылкино г, Коммунистическая ул, д 1
5.3.	Дополнительные сведения о местоположении	—
6.	Иные сведения	—

3. Пояснения к сведениям об объекте недвижимости с кадастровым номером 13:24:0105013:88 :

1.	—
----	---

1. Сведения о характерных точках контура объекта недвижимости с кадастровым номером 13:24:0105013:92 :

Система координат		МСК-13, зона 1					Зона № <u>1</u>	
Обозначение характерных точек границ	Содержатся в Едином государственном реестре недвижимости			Определены в ходе выполнения комплексных кадастровых работ			Метод определения координат	Формулы, примененные для расчета средней квадратической погрешности определения координат характерных точек (Mt), м, с подставленными в такие формулы значениями и итоговые (вычисленные) значения Mt, м
	координаты, м		Радиус, м	координаты, м		Радиус, м		
	X	Y	R	X	Y	R		
1	2	3	4	5	6	7	8	9
н127О	—	—	—	375 889,69	1 207 897,42	—	Метод спутниковых геодезических измерений (определений)	$\sqrt{(m0^2 + m1^2)} = \sqrt{(0,00^2 + 0,10^2)} = 0,10$
н128О	—	—	—	375 895,62	1 207 893,27	—		
н129О	—	—	—	375 897,76	1 207 896,42	—		
н130О	—	—	—	375 891,91	1 207 900,59	—		
н127О	—	—	—	375 889,69	1 207 897,42	—		

2. Сведения о характеристиках объекта недвижимости с кадастровым номером 13:24:0105013:92 :

№ п/п	Наименование характеристики	Значение характеристики
1	2	3
1.	Вид объекта недвижимости	Здание
2.	Ранее присвоенный государственный учетный номер (инвентарный) здания, сооружения, объекта незавершенного строительства	—
3.	Кадастровый номер земельного участка (земельных участков), в границах которого (которых) расположены здание, сооружение, объект незавершенного строительства	13:24:0105013:75
4.	Уникальный учетный номер кадастрового квартала, в границах которого расположены здание, сооружение, объект незавершенного строительства	13:24:0105013

1	2	3
5.	Адрес здания, сооружения, объекта незавершенного строительства	—
5.1.	Сведения о местоположении здания, сооружения, объекта незавершенного строительства (при отсутствии адреса) в структурированном в соответствии с федеральной информационной адресной системой виде	Российская Федерация, Республика Мордовия, Ковылкино г, N 1 по ул. Урицкого тер, гараж 4/5
5.3.	Дополнительные сведения о местоположении	—
6.	Иные сведения	—

3. Пояснения к сведениям об объекте недвижимости с кадастровым номером 13:24:0105013:92 :

1.	—
----	---

1. Сведения о характерных точках контура объекта недвижимости с кадастровым номером 13:24:0105013:93 :

Система координат	<u>МСК-13, зона 1</u>	Зона №	<u>1</u>
-------------------	-----------------------	--------	----------

Обозначение характерных точек границ	Содержатся в Едином государственном реестре недвижимости			Определены в ходе выполнения комплексных кадастровых работ			Метод определения координат	Формулы, примененные для расчета средней квадратической погрешности определения координат характерных точек (Mt), м, с подставленными в такие формулы значениями и итоговые (вычисленные) значения Mt, м
	координаты, м		Радиус, м	координаты, м		Радиус, м		
	X	Y	R	X	Y	R		
1	2	3	4	5	6	7	8	9
н1О	—	—	—	375 977,52	1 207 924,28	—	Метод спутниковых геодезических измерений (определений)	$\sqrt{(m0^2 + m1^2)} = \sqrt{(0,00^2 + 0,10^2)} = 0,10$
н2О	—	—	—	375 984,04	1 207 928,54	—		
н3О	—	—	—	375 979,62	1 207 935,30	—		
н4О	—	—	—	375 973,11	1 207 931,04	—		
н1О	—	—	—	375 977,52	1 207 924,28	—		

2. Сведения о характеристиках объекта недвижимости с кадастровым номером 13:24:0105013:93 :

№ п/п	Наименование характеристики	Значение характеристики
1	2	3
1.	Вид объекта недвижимости	Здание

1	2	3
2.	Ранее присвоенный государственный учетный номер (инвентарный) здания, сооружения, объекта незавершенного строительства	—
3.	Кадастровый номер земельного участка (земельных участков), в границах которого (которых) расположены здание, сооружение, объект незавершенного строительства	13:24:0105013:10
4.	Уникальный учетный номер кадастрового квартала, в границах которого расположены здание, сооружение, объект незавершенного строительства	13:24:0105013
5.	Адрес здания, сооружения, объекта незавершенного строительства	—
5.1.	Сведения о местоположении здания, сооружения, объекта незавершенного строительства (при отсутствии адреса) в структурированном в соответствии с федеральной информационной адресной системой виде	Российская Федерация, Республика Мордовия, Ковылкино г, Коммунистическая ул, д 4
5.3.	Дополнительные сведения о местоположении	—
6.	Иные сведения	—

3. Пояснения к сведениям об объекте недвижимости с кадастровым номером 13:24:0105013:93 :

1.	—
----	---

1. Сведения о характерных точках контура объекта недвижимости с кадастровым номером 13:24:0105013:95 :

Система координат МСК-13, зона 1 Зона № 1

Обозначение характерных точек границ	Содержатся в Едином государственном реестре недвижимости			Определены в ходе выполнения комплексных кадастровых работ			Метод определения координат	Формулы, примененные для расчета средней квадратической погрешности определения координат характерных точек (Mt), м, с подставленными в такие формулы значениями и итоговые (вычисленные) значения Mt, м
	координаты, м		Радиус, м	координаты, м		Радиус, м		
	X	Y	R	X	Y	R		
1	2	3	4	5	6	7	8	9
н1О	—	—	—	376 020,81	1 207 935,27	—	Метод спутниковых геодезических измерений (определений)	$\sqrt{(m0^2 + m1^2)} = \sqrt{(0,00^2 + 0,10^2)}$ $= 0,10$
н2О	—	—	—	376 011,30	1 207 928,40	—		
н3О	—	—	—	376 017,87	1 207 919,30	—		

1	2	3	4	5	6	7	8	9
н4О	—	—	—	376 027,38	1 207 926,18	—	Метод спутниковых геодезических измерений (определений)	$\sqrt{(m_0^2 + m_1^2)} = \sqrt{(0,00^2 + 0,10^2)} = 0,10$
н1О	—	—	—	376 020,81	1 207 935,27	—		

2. Сведения о характеристиках объекта недвижимости с кадастровым номером 13:24:0105013:95 :

№ п/п	Наименование характеристики	Значение характеристики
1	2	3
1.	Вид объекта недвижимости	Здание
2.	Ранее присвоенный государственный учетный номер (инвентарный) здания, сооружения, объекта незавершенного строительства	—
3.	Кадастровый номер земельного участка (земельных участков), в границах которого (которых) расположены здание, сооружение, объект незавершенного строительства	13:24:0105013:23
4.	Уникальный учетный номер кадастрового квартала, в границах которого расположены здание, сооружение, объект незавершенного строительства	13:24:0105013
5.	Адрес здания, сооружения, объекта незавершенного строительства	—
5.1.	Сведения о местоположении здания, сооружения, объекта незавершенного строительства (при отсутствии адреса) в структурированном в соответствии с федеральной информационной адресной системой виде	Российская Федерация, Республика Мордовия, Ковылкино г, Механизаторов ул, д 3
5.3.	Дополнительные сведения о местоположении	—
6.	Иные сведения	—

3. Пояснения к сведениям об объекте недвижимости с кадастровым номером 13:24:0105013:95 :

1.	—
----	---

1. Сведения о характерных точках контура объекта недвижимости с кадастровым номером 13:24:0105013:97 :

Система координат		МСК-13, зона 1					Зона № <u>1</u>	
Обозначение характерных точек границ	Содержатся в Едином государственном реестре недвижимости			Определены в ходе выполнения комплексных кадастровых работ			Метод определения координат	Формулы, примененные для расчета средней квадратической погрешности определения координат характерных точек (Mt), м, с подставленными в такие формулы значениями и итоговые (вычисленные) значения Mt, м
	координаты, м		Радиус, м	координаты, м		Радиус, м		
	X	Y	R	X	Y	R		
1	2	3	4	5	6	7	8	9
н1О	—	—	—	376 058,03	1 207 829,34	—	Метод спутниковых геодезических измерений (определений)	$\sqrt{(m_0^2 + m_1^2)} = \sqrt{(0,00^2 + 0,10^2)} = 0,10$
н2О	—	—	—	376 047,62	1 207 822,15	—		
н3О	—	—	—	376 051,96	1 207 815,87	—		
н4О	—	—	—	376 062,37	1 207 823,07	—		
н1О	—	—	—	376 058,03	1 207 829,34	—		

2. Сведения о характеристиках объекта недвижимости с кадастровым номером 13:24:0105013:97 :

№ п/п	Наименование характеристики	Значение характеристики
1	2	3
1.	Вид объекта недвижимости	Здание
2.	Ранее присвоенный государственный учетный номер (инвентарный) здания, сооружения, объекта незавершенного строительства	—
3.	Кадастровый номер земельного участка (земельных участков), в границах которого (которых) расположены здание, сооружение, объект незавершенного строительства	13:24:0105013:9
4.	Уникальный учетный номер кадастрового квартала, в границах которого расположены здание, сооружение, объект незавершенного строительства	13:24:0105013

1	2	3
5.	Адрес здания, сооружения, объекта незавершенного строительства	—
5.1.	Сведения о местоположении здания, сооружения, объекта незавершенного строительства (при отсутствии адреса) в структурированном в соответствии с федеральной информационной адресной системой виде	Российская Федерация, Республика Мордовия, Ковылкино г, Коммунистическая ул, д 14
5.3.	Дополнительные сведения о местоположении	—
6.	Иные сведения	—

3. Пояснения к сведениям об объекте недвижимости с кадастровым номером 13:24:0105013:97 :

1.	—
----	---

1. Сведения о характерных точках контура объекта недвижимости с кадастровым номером 13:24:0105013:98 :

Система координат	<u>МСК-13, зона 1</u>	Зона №	<u>1</u>
-------------------	-----------------------	--------	----------

Обозначение характерных точек границ	Содержатся в Едином государственном реестре недвижимости			Определены в ходе выполнения комплексных кадастровых работ			Метод определения координат	Формулы, примененные для расчета средней квадратической погрешности определения координат характерных точек (Mt), м, с подставленными в такие формулы значениями и итоговые (вычисленные) значения Mt, м
	координаты, м		Радиус, м	координаты, м		Радиус, м		
	X	Y	R	X	Y	R		
1	2	3	4	5	6	7	8	9
н1310	—	—	—	375 857,38	1 207 925,75	—	Метод спутниковых геодезических измерений (определений)	$\sqrt{(m0^2 + m1^2)} = \sqrt{(0,00^2 + 0,10^2)}$ $= 0,10$
н1320	—	—	—	375 867,83	1 207 918,29	—		
н1330	—	—	—	375 867,59	1 207 917,96	—		
н1340	—	—	—	375 897,46	1 207 896,66	—		
н1350	—	—	—	375 908,47	1 207 912,14	—		
н1360	—	—	—	375 878,58	1 207 933,39	—		
н1370	—	—	—	375 879,46	1 207 934,55	—		

1	2	3	4	5	6	7	8	9
н1380	—	—	—	375 868,85	1 207 942,14	—	Метод спутниковых геодезических измерений (определений)	$\sqrt{(m_0^2 + m_1^2)} = \sqrt{(0,00^2 + 0,10^2)} = 0,10$
н1310	—	—	—	375 857,38	1 207 925,75	—		

2. Сведения о характеристиках объекта недвижимости с кадастровым номером 13:24:0105013:98 :

№ п/п	Наименование характеристики	Значение характеристики
1	2	3
1.	Вид объекта недвижимости	Здание
2.	Ранее присвоенный государственный учетный номер (инвентарный) здания, сооружения, объекта незавершенного строительства	—
3.	Кадастровый номер земельного участка (земельных участков), в границах которого (которых) расположены здание, сооружение, объект незавершенного строительства	13:24:0105013:186
4.	Уникальный учетный номер кадастрового квартала, в границах которого расположены здание, сооружение, объект незавершенного строительства	13:24:0105013
5.	Адрес здания, сооружения, объекта незавершенного строительства	—
5.1.	Сведения о местоположении здания, сооружения, объекта незавершенного строительства (при отсутствии адреса) в структурированном в соответствии с федеральной информационной адресной системой виде	Российская Федерация, Республика Мордовия, Ковылкино г, Урицкого ул, д 1А
5.3.	Дополнительные сведения о местоположении	—
6.	Иные сведения	—

3. Пояснения к сведениям об объекте недвижимости с кадастровым номером 13:24:0105013:98 :

1.	—
----	---

1. Сведения о характерных точках контура объекта недвижимости с кадастровым номером 13:24:0105013:175 :

Система координат			МСК-13, зона 1				Зона № <u>1</u>	
Обозначение характерных точек границ	Содержатся в Едином государственном реестре недвижимости			Определены в ходе выполнения комплексных кадастровых работ			Метод определения координат	Формулы, примененные для расчета средней квадратической погрешности определения координат характерных точек (Mt), м, с подставленными в такие формулы значениями и итоговые (вычисленные) значения Mt, м
	координаты, м		Радиус, м	координаты, м		Радиус, м		
	X	Y	R	X	Y	R		
1	2	3	4	5	6	7	8	9
н1О	—	—	—	376 034,02	1 207 857,95	—	Метод спутниковых геодезических измерений (определений)	$\sqrt{(m0^2 + m1^2)} = \sqrt{(0,00^2 + 0,10^2)} = 0,10$
н2О	—	—	—	376 029,36	1 207 864,84	—		
н3О	—	—	—	376 021,69	1 207 859,65	—		
н4О	—	—	—	376 026,35	1 207 852,76	—		
н1О	—	—	—	376 034,02	1 207 857,95	—		

2. Сведения о характеристиках объекта недвижимости с кадастровым номером 13:24:0105013:175 :

№ п/п	Наименование характеристики	Значение характеристики
1	2	3
1.	Вид объекта недвижимости	Здание
2.	Ранее присвоенный государственный учетный номер (инвентарный) здания, сооружения, объекта незавершенного строительства	—
3.	Кадастровый номер земельного участка (земельных участков), в границах которого (которых) расположены здание, сооружение, объект незавершенного строительства	13:24:0105013:68
4.	Уникальный учетный номер кадастрового квартала, в границах которого расположены здание, сооружение, объект незавершенного строительства	13:24:0105013

1	2	3
5.	Адрес здания, сооружения, объекта незавершенного строительства	—
5.1.	Сведения о местоположении здания, сооружения, объекта незавершенного строительства (при отсутствии адреса) в структурированном в соответствии с федеральной информационной адресной системой виде	Российская Федерация, Республика Мордовия, Ковылкино г, Коммунистическая ул, д 10
5.3.	Дополнительные сведения о местоположении	—
6.	Иные сведения	—

3. Пояснения к сведениям об объекте недвижимости с кадастровым номером 13:24:0105013:175 :

1.	—
----	---

1. Сведения о характерных точках контура объекта недвижимости с кадастровым номером 13:24:0105013:177 :

Система координат	<u>МСК-13, зона 1</u>	Зона №	<u>1</u>
-------------------	-----------------------	--------	----------

Обозначение характерных точек границ	Содержатся в Едином государственном реестре недвижимости			Определены в ходе выполнения комплексных кадастровых работ			Метод определения координат	Формулы, примененные для расчета средней квадратической погрешности определения координат характерных точек (Mt), м, с подставленными в такие формулы значениями и итоговые (вычисленные) значения Mt, м
	координаты, м		Радиус, м	координаты, м		Радиус, м		
	X	Y	R	X	Y	R		
1	2	3	4	5	6	7	8	9
н1О	—	—	—	376 021,30	1 207 861,31	—	Метод спутниковых геодезических измерений (определений)	$\sqrt{(m0^2 + m1^2)} = \sqrt{(0,00^2 + 0,10^2)} = 0,10$
н2О	—	—	—	376 028,70	1 207 866,42	—		
н3О	—	—	—	376 025,69	1 207 870,63	—		
н4О	—	—	—	376 018,35	1 207 865,57	—		
н1О	—	—	—	376 021,30	1 207 861,31	—		

2. Сведения о характеристиках объекта недвижимости с кадастровым номером 13:24:0105013:177 :

№ п/п	Наименование характеристики	Значение характеристики
1	2	3
1.	Вид объекта недвижимости	Здание

1	2	3
2.	Ранее присвоенный государственный учетный номер (инвентарный) здания, сооружения, объекта незавершенного строительства	—
3.	Кадастровый номер земельного участка (земельных участков), в границах которого (которых) расположены здание, сооружение, объект незавершенного строительства	13:24:0105013:68
4.	Уникальный учетный номер кадастрового квартала, в границах которого расположены здание, сооружение, объект незавершенного строительства	13:24:0105013
5.	Адрес здания, сооружения, объекта незавершенного строительства	—
5.1.	Сведения о местоположении здания, сооружения, объекта незавершенного строительства (при отсутствии адреса) в структурированном в соответствии с федеральной информационной адресной системой виде	Российская Федерация, Республика Мордовия, Ковылкино г, Коммунистическая ул, д 10
5.3.	Дополнительные сведения о местоположении	—
6.	Иные сведения	—

3. Пояснения к сведениям об объекте недвижимости с кадастровым номером 13:24:0105013:177 :

1.	—
----	---

1. Сведения о характерных точках контура объекта недвижимости с кадастровым номером 13:24:0105013:180 :

Система координат		МСК-13, зона 1					Зона № <u>1</u>	
Обозначение характерных точек границ	Содержатся в Едином государственном реестре недвижимости			Определены в ходе выполнения комплексных кадастровых работ			Метод определения координат	Формулы, примененные для расчета средней квадратической погрешности определения координат характерных точек (Mt), м, с подставленными в такие формулы значениями и итоговые (вычисленные) значения Mt, м
	координаты, м		Радиус, м	координаты, м		Радиус, м		
	X	Y	R	X	Y	R		
1	2	3	4	5	6	7	8	9
н1О	—	—	—	375 937,73	1 207 907,71	—	Метод спутниковых геодезических измерений (определений)	$\sqrt{(m0^2 + m1^2)} = \sqrt{(0,00^2 + 0,10^2)}$ $= 0,10$
н2О	—	—	—	375 944,66	1 207 899,69	—		
н3О	—	—	—	375 952,49	1 207 906,27	—		

1	2	3	4	5	6	7	8	9
н40	—	—	—	375 950,38	1 207 908,88	—	Метод спутниковых геодезических измерений (определений)	$\sqrt{(m_0^2 + m_1^2)} = \sqrt{(0,00^2 + 0,10^2)}$ $= 0,10$
н50	—	—	—	375 952,04	1 207 910,42	—		
н60	—	—	—	375 949,45	1 207 913,40	—		
н70	—	—	—	375 947,75	1 207 911,93	—		
н80	—	—	—	375 942,58	1 207 918,04	—		
н90	—	—	—	375 937,57	1 207 913,73	—		
н100	—	—	—	375 940,61	1 207 910,18	—		
н10	—	—	—	375 937,73	1 207 907,71	—		

2. Сведения о характеристиках объекта недвижимости с кадастровым номером 13:24:0105013:180 :

№ п/п	Наименование характеристики	Значение характеристики
1	2	3
1.	Вид объекта недвижимости	Здание
2.	Ранее присвоенный государственный учетный номер (инвентарный) здания, сооружения, объекта незавершенного строительства	—
3.	Кадастровый номер земельного участка (земельных участков), в границах которого (которых) расположены здание, сооружение, объект незавершенного строительства	13:24:0105013:48
4.	Уникальный учетный номер кадастрового квартала, в границах которого расположены здание, сооружение, объект незавершенного строительства	13:24:0105013

1	2	3
5.	Адрес здания, сооружения, объекта незавершенного строительства	—
5.1.	Сведения о местоположении здания, сооружения, объекта незавершенного строительства (при отсутствии адреса) в структурированном в соответствии с федеральной информационной адресной системой виде	Российская Федерация, Республика Мордовия, Ковылкино г, Коммунистическая ул, д 1
5.3.	Дополнительные сведения о местоположении	—
6.	Иные сведения	—

3. Пояснения к сведениям об объекте недвижимости с кадастровым номером 13:24:0105013:180 :

1.	—
----	---

1. Сведения о характерных точках контура объекта недвижимости с кадастровым номером 13:24:0105013:183 :

Система координат	<u>МСК-13, зона 1</u>	Зона №	<u>1</u>
-------------------	-----------------------	--------	----------

Обозначение характерных точек границ	Содержатся в Едином государственном реестре недвижимости			Определены в ходе выполнения комплексных кадастровых работ			Метод определения координат	Формулы, примененные для расчета средней квадратической погрешности определения координат характерных точек (Mt), м, с подставленными в такие формулы значениями и итоговые (вычисленные) значения Mt, м
	координаты, м		Радиус, м	координаты, м		Радиус, м		
	X	Y	R	X	Y	R		
1	2	3	4	5	6	7	8	9
н1О	—	—	—	375 987,96	1 207 908,52	—	Метод спутниковых геодезических измерений (определений)	$\sqrt{(m0^2 + m1^2)} = \sqrt{(0,00^2 + 0,10^2)} = 0,10$
н2О	—	—	—	375 993,47	1 207 912,86	—		
н3О	—	—	—	375 990,37	1 207 916,79	—		
н4О	—	—	—	375 984,87	1 207 912,44	—		
н1О	—	—	—	375 987,96	1 207 908,52	—		

2. Сведения о характеристиках объекта недвижимости с кадастровым номером 13:24:0105013:183 :

№ п/п	Наименование характеристики	Значение характеристики
1	2	3
1.	Вид объекта недвижимости	Здание

1	2	3
2.	Ранее присвоенный государственный учетный номер (инвентарный) здания, сооружения, объекта незавершенного строительства	—
3.	Кадастровый номер земельного участка (земельных участков), в границах которого (которых) расположены здание, сооружение, объект незавершенного строительства	13:24:0105013:29
4.	Уникальный учетный номер кадастрового квартала, в границах которого расположены здание, сооружение, объект незавершенного строительства	13:24:0105013
5.	Адрес здания, сооружения, объекта незавершенного строительства	—
5.1.	Сведения о местоположении здания, сооружения, объекта незавершенного строительства (при отсутствии адреса) в структурированном в соответствии с федеральной информационной адресной системой виде	431350, Российская Федерация, Республика Мордовия, Ковылкино г, Коммунистическая ул, д 6
5.3.	Дополнительные сведения о местоположении	—
6.	Иные сведения	—

3. Пояснения к сведениям об объекте недвижимости с кадастровым номером 13:24:0105013:183 :

1.	—
----	---

1. Сведения о характерных точках контура объекта недвижимости с кадастровым номером 13:24:0105013:189 :

Система координат		МСК-13, зона 1					Зона № <u>1</u>	
Обозначение характерных точек границ	Содержатся в Едином государственном реестре недвижимости			Определены в ходе выполнения комплексных кадастровых работ			Метод определения координат	Формулы, примененные для расчета средней квадратической погрешности определения координат характерных точек (Mt), м, с подставленными в такие формулы значениями и итоговые (вычисленные) значения Mt, м
	координаты, м		Радиус, м	координаты, м		Радиус, м		
	X	Y	R	X	Y	R		
1	2	3	4	5	6	7	8	9
н1О	—	—	—	376 033,53	1 207 841,95	—	Метод спутниковых геодезических измерений (определений)	$\sqrt{(m0^2 + m1^2)} = \sqrt{(0,00^2 + 0,10^2)}$ $= 0,10$
н2О	—	—	—	376 041,46	1 207 830,34	—		
н3О	—	—	—	376 049,31	1 207 835,69	—		

1	2	3	4	5	6	7	8	9
н4О	—	—	—	376 044,79	1 207 842,32	—	Метод спутниковых геодезических измерений (определений)	$\sqrt{(m0^2 + m1^2)} = \sqrt{(0,00^2 + 0,10^2)} = 0,10$
н5О	—	—	376 044,07	1 207 841,78	—			
н6О	—	—	—	376 040,63	1 207 846,80	—		
н1О	—	—	—	376 033,53	1 207 841,95	—		

2. Сведения о характеристиках объекта недвижимости с кадастровым номером 13:24:0105013:189 :

№ п/п	Наименование характеристики	Значение характеристики
1	2	3
1.	Вид объекта недвижимости	Здание
2.	Ранее присвоенный государственный учетный номер (инвентарный) здания, сооружения, объекта незавершенного строительства	—
3.	Кадастровый номер земельного участка (земельных участков), в границах которого (которых) расположены здание, сооружение, объект незавершенного строительства	13:24:0105013:21
4.	Уникальный учетный номер кадастрового квартала, в границах которого расположены здание, сооружение, объект незавершенного строительства	13:24:0105013
5.	Адрес здания, сооружения, объекта незавершенного строительства	—
5.1.	Сведения о местоположении здания, сооружения, объекта незавершенного строительства (при отсутствии адреса) в структурированном в соответствии с федеральной информационной адресной системой виде	431350, Российская Федерация, Республика Мордовия, Ковылкино г, Коммунистическая ул, д 12
5.3.	Дополнительные сведения о местоположении	—
6.	Иные сведения	—

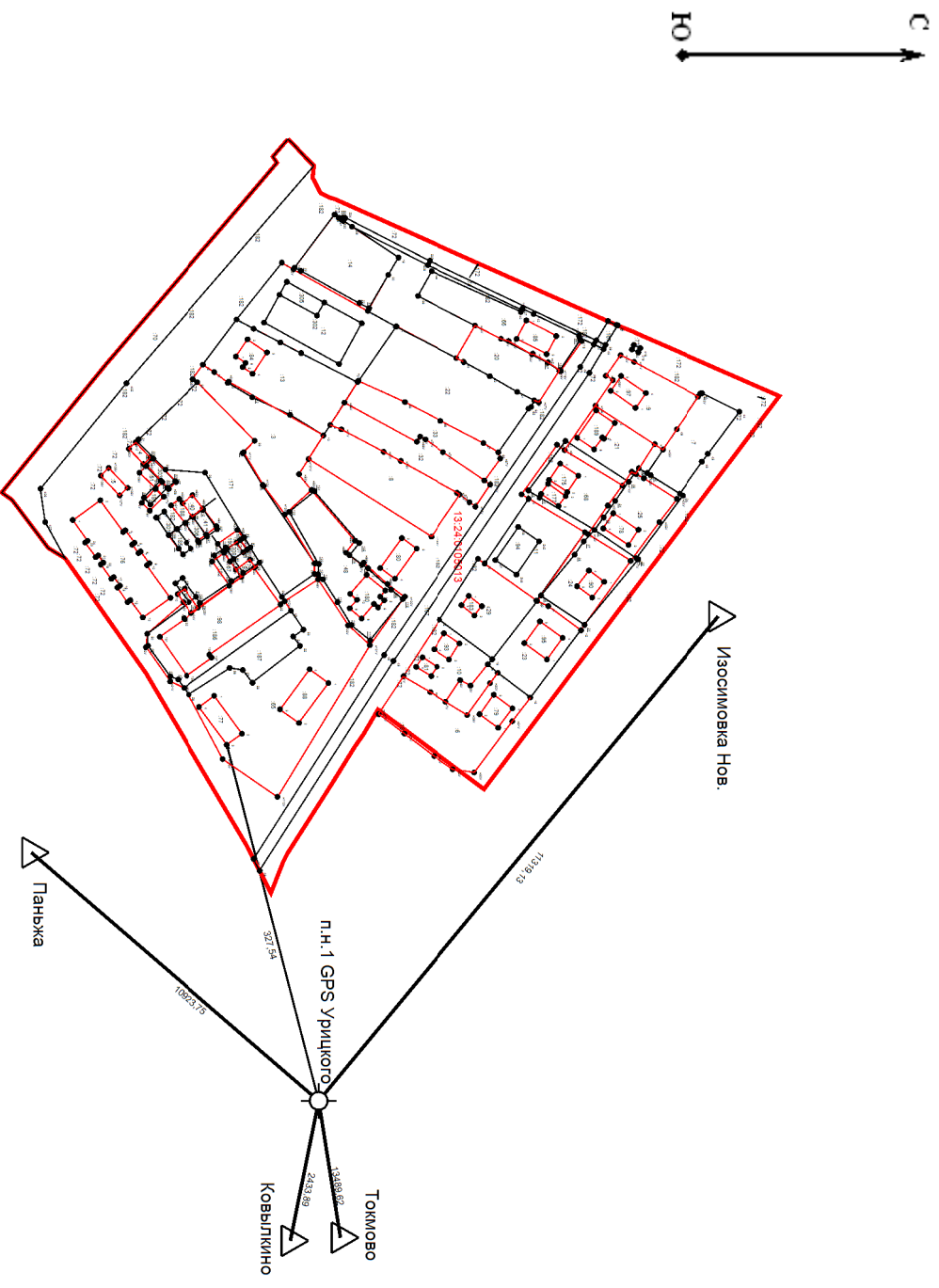
3. Пояснения к сведениям об объекте недвижимости с кадастровым номером 13:24:0105013:189 :

1.	—
----	---

**Сведения о зданиях, сооружениях, объектах незавершенного строительства,
необходимые для исправления реестровых ошибок в сведениях об описании их местоположения**

1. Сведения о характерных точках контура							здания	
							вид объекта недвижимости (здание, сооружение, объект незавершенного строительства)	
с кадастровым номером							13:24:0105013:308	
Система координат							МСК-13, зона 1	
							Зона № 1	
Обозначение характерных точек границ	Содержатся в Едином государственном реестре недвижимости			Определены в ходе выполнения комплексных кадастровых работ			Метод определения координат	Формулы, примененные для расчета средней квадратической погрешности определения координат характерных точек (Mt), м, с подставленными в такие формулы значениями и итоговые (вычисленные) значения Mt, м
	координаты, м		Радиус, м	координаты, м		Радиус, м		
	X	Y	R	X	Y	R		
1	2	3	4	5	6	7	8	9
543/н12 3О	375 894,31	1 207 889,13	—	375 892,80	1 207 890,17	—	Метод спутниковых геодезических измерений (определений)	$\sqrt{(m0^2 + m1^2)} = \sqrt{(0,00^2 + 0,10^2)} = 0,10$
93	375 888,76	1 207 892,93	—	—	—	—		—
н124О	—	—	—	375 887,29	1 207 894,00	—	Метод спутниковых геодезических измерений (определений)	$\sqrt{(m0^2 + m1^2)} = \sqrt{(0,00^2 + 0,10^2)} = 0,10$
94	375 885,97	1 207 888,82	—	—	—	—		—
н125О	—	—	—	375 884,45	1 207 889,94	—	Метод спутниковых геодезических измерений (определений)	$\sqrt{(m0^2 + m1^2)} = \sqrt{(0,00^2 + 0,10^2)} = 0,10$
544/н12 6О	375 891,53	1 207 885,02	—	375 889,96	1 207 886,09	—		
543/н12 3О	375 894,31	1 207 889,13	—	375 892,80	1 207 890,17	—		
2. Иные сведения об объекте недвижимости с кадастровым номером							13:24:0105013:308	
1.							—	
3. Пояснения к сведениям об объекте недвижимости с кадастровым номером							13:24:0105013:308	
1.							—	

Схема геодезических построений



Условные обозначения:

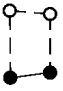





-  - Контур участка или здания, размеры которого могут быть переданы в масштабе разделов графической части
-  - Существующая часть границы, имеющиеся в ЕТРН сведения о которой достаточны для определения ее местоположения
-  - Новов образованная часть границы, сведения о которой достаточны для определения ее местоположения
-  - Характерная точка границы, сведения о которой позволяют однозначно определить ее положение на местности
-  - Опорный пункт с указанием расстояний до поворотных точек объекта и до пунктов геосети
-  - Обозначение пункта геосети

Схема границ земельных участков



Масштаб 1:1 300

Условные обозначения:

- 7 - Характерная точка границы, сведения о которой позволяют однозначно определить ее положение на местности
 - №6 - Образуемая точка, сведения о которой позволяют однозначно определить ее местоположение
 - 1 - Обозначение точки, прекращающей существование
 - - Обозначение границы кадастрового квартала
 - - Существующая часть границы, имеющаяся в ЕГРН сведения о которой достаточны для определения ее местоположения
 - - Новая образованная часть границы, сведения о которой достаточны для определения ее местоположения
 - - Обозначение уточняемого или изменяемого земельного участка
- :151