

## КАРТА-ПЛАН ТЕРРИТОРИИ

13:12:0132003

(номер кадастрового квартала (номера смежных кадастровых кварталов), являющегося (являющихся) территорией, на которой выполняются комплексные кадастровые работы)

Дата подготовки карты-плана территории 1 августа 2022 г.

### Пояснительная записка

#### 1. Сведения о заказчике

*Администрация Ковылкинского муниципального района Республики Мордовия (ОГРН: 1021300890885, ИНН: 1312089775)*

(полное наименование органа местного самоуправления муниципального района или городского округа, органа исполнительной власти города федерального значения Москвы, Санкт-Петербурга или Севастополя, основной государственный регистрационный номер, идентификационный номер налогоплательщика)

*Постановление № б/н, от 1 августа 2022 г., выдан (составлен) Администрация Ковылкинского муниципального района Республики Мордовия*

(сведения об утверждении карты-плана территории)

#### 2. Сведения о кадастровом инженерере

Фамилия, имя, отчество (при наличии отчества): Главнова Анна Дмитриевна

Страховой номер индивидуального лицевого счета: 15131343614

Контактный телефон: сот.: 89093075703

Адрес электронной почты и почтовый адрес, по которым осуществляется связь с кадастровым инженером: 2451025@mail.ru  
420081, РТ, г. Казань, ул. Шуртыгина, д.3, офис 21

Наименование саморегулируемой организации кадастровых инженеров (СРО), членом которой является кадастровый инженер:  
Саморегулируемая организация "Ассоциация кадастровых инженеров Поволжья"

Номер регистрации в государственном реестре лиц, осуществляющих кадастровую деятельность: 37 792

Сокращенное наименование юридического лица, если кадастровый инженер является работником юридического лица:  
ООО "Центр экспертизы и кадастра"

#### 3. Основания выполнения комплексных кадастровых работ

*№ 0809500000322000509\_111920, от 19 апреля 2022 г., выдан (составлен) Администрация Ковылкинского муниципального района Республики Мордовия*

(наименование и реквизиты государственного или муниципального контракта на выполнение комплексных кадастровых работ)

#### 4. Перечень документов, использованных при подготовке карты-плана территории

№ п/п	Наименование документа	Реквизиты документа
1	2	3
1	Газета Ковылкинского муниципального района Республики Мордовия "Голос Примокшанья"	№ 15 (13059), от 22 апреля 2022 г., выдан (составлен) Газета Ковылкинского муниципального района Республики Мордовия

1	2	3
2	Письмо	№ 1347, от 20 июня 2022 г., выдан (составлен) Министерство строительства и архитектуры Республики Мордовия
3	Выписка о пунктах государственной геодезической сети	№ 111/7891, от 15 июня 2022 г., выдан (составлен) ФГБУ "Центр геодезии, картографии и ИПД"

**5. Сведения о геодезической основе, использованной при подготовке карты-плана территории**

Система координат ОШИБКА! данный реквизит обязателен к заполнению!

№ п/п	Название пункта и тип знака геодезической сети	Класс геодезической сети	Координаты, м		Сведения о состоянии на 19 апреля 2022 г.		
			X	Y	наружного знака пункта	центра знака	марки
1	2	3	4	5	6	7	8
1	Черемс, пир., 5,7 м, Центр 1 оп, Пир	3	398 421,44	1 197 573,10	Не обнаружен (не обнаружен)	Сохранился (Сохранился)	Сохранился (Сохранился)
2	Паньжа, Центр 148, Центр	4	367 545,94	1 201 331,12	Утрачен (Утрачен)		
3	Изосимовка Нов., пир., 6,2 м, Центр 148 (787), Пир		383 219,35	1 199 597,32			

**6. Сведения о средствах измерений**

№ п/п	Наименование прибора (инструмента, аппаратуры)	Сведения об утверждении типа измерений	Реквизиты свидетельства о поверке прибора (инструмента, аппаратуры)
1	2	3	4
1	Аппаратура геодезическая спутниковая PrinCe i80	Номер: 61944-15. Срок действия: 14.06.2023	С-ВЮМ/15-06-2022/163783679 от 15.06.2022

**7. Пояснения к разделам карты-плана территории**

### Сведения об уточняемых земельных участках

#### 1. Сведения о характерных точках границы уточняемого земельного участка с кадастровым номером \_\_\_\_\_

Зона № \_\_\_\_\_

Обозначение характерных точек границ	Существующие координаты, м		Уточненные координаты, м		Метод определения координат	Средняя квадратическая погрешность определения координат характерной точки (Mt), м	Формулы, примененные для расчета средней квадратической погрешности определения координат характерной точки (Mt), м
	X	Y	X	Y			
1	2	3	4	5	6	7	8

#### 2. Сведения о частях границ уточняемого земельного участка с кадастровым номером \_\_\_\_\_

Обозначение части границ		Горизонтальное проложение (S), м	Описание прохождения части границ	Отметка о наличии земельного спора о местоположении границ земельного участка
от т.	до т.			
1	2	3	4	5

#### 3. Общие сведения об уточняемом земельном участке с кадастровым номером \_\_\_\_\_

№ п/п	Наименование характеристики земельного участка	Значение характеристики
1	2	3
1	Адрес земельного участка	
	Местоположение земельного участка (при отсутствии присвоенного адреса)	
	Дополнительные сведения о местоположении земельного участка	
2	Площадь земельного участка ± величина погрешности определения площади ( $P \pm \Delta P$ ), м <sup>2</sup>	
3	Формула, примененная для расчета предельной допустимой погрешности определения площади земельного участка ( $\Delta P$ ), м <sup>2</sup>	
4	Площадь земельного участка согласно сведениям Единого государственного реестра недвижимости (P <sub>кад</sub> ), м <sup>2</sup>	
5	Оценка расхождения P и P <sub>кад</sub> (P - P <sub>кад</sub> ), м <sup>2</sup>	
6	Предельный минимальный и максимальный размеры земельного участка (P <sub>мин</sub> и P <sub>макс</sub> ), м <sup>2</sup>	P <sub>мин</sub> = P <sub>макс</sub> =
7	Кадастровый или иной номер (обозначение) здания, сооружения, объекта незавершенного строительства, расположенного на земельном участке	

1	2	3
8	Иные сведения	

### Сведения об образуемых земельных участках

#### 1. Сведения о характерных точках границ образуемых земельных участков

Обозначение земельного участка \_\_\_\_\_

Зона № \_\_\_\_\_

Обозначение характерных точек границ	Координаты, м		Метод определения координат	Средняя квадратическая погрешность определения координат характерной точки (Mt), м	Формулы, примененные для расчета средней квадратической погрешности определения координат характерной точки (Mt), м
	X	Y			
1	2	3	4	5	6

#### 2. Сведения о частях границ образуемых земельных участков

Обозначение земельного участка \_\_\_\_\_

Обозначение части границ		Горизонтальное проложение (S), м	Описание прохождения части границ	Отметка о наличии земельного спора о местоположении границ земельного участка
от т.	до т.			
1	2	3	4	5

#### 3. Общие сведения об образуемых земельных участках

Обозначение земельного участка \_\_\_\_\_

№ п/п	Наименование характеристики земельного участка	Значение характеристики
1	2	3
1	Адрес земельного участка	
2	Категория земель	
3	Вид разрешенного использования	
4	Площадь земельного участка ± величина погрешности определения площади ( $P \pm \Delta P$ ), м <sup>2</sup>	
5	Формула, примененная для расчета предельной допустимой погрешности определения площади земельного участка ( $\Delta P$ ), м <sup>2</sup>	
6	Предельный минимальный и максимальный размеры земельного участка (Pмин) и (Pмакс), м <sup>2</sup>	Pмин = Pмакс =
7	Кадастровый или иной номер (обозначение) здания, сооружения, объекта незавершенного строительства, расположенного на земельном участке	

1	2	3
8	Кадастровые номера исходных земельных участков	
	Иное	
9	Иные сведения	
<b>4. Сведения о земельных участках, посредством которых обеспечивается доступ (проход или проезд от земельных участков общего пользования) к образуемым земельным участкам</b>		
№ п/п	Кадастровый номер или обозначение земельного участка, для которого обеспечивается доступ	Кадастровый номер или обозначение земельного участка, посредством которого обеспечивается доступ
1	2	3

**Сведения об уточняемых земельных участках,  
необходимые для исправления реестровых ошибок в сведениях о местоположении их границ**

**1. Сведения о характерных точках границы уточняемого земельного участка с кадастровым номером \_\_\_\_\_**

Зона № \_\_\_\_\_

Обозначение характерных точек границ	Существующие координаты, м		Уточненные координаты, м		Метод определения координат	Средняя квадратическая погрешность определения координат характерной точки (Mt), м	Формулы, примененные для расчета средней квадратической погрешности определения координат характерной точки (Mt), м
	X	Y	X	Y			
1	2	3	4	5	6	7	8

**2. Сведения о частях границ уточняемого земельного участка с кадастровым номером \_\_\_\_\_**

Обозначение части границ		Горизонтальное проложение (S), м	Описание прохождения части границ	Отметка о наличии земельного спора о местоположении границ земельного участка
от т.	до т.			
1	2	3	4	5

**3. Характеристики уточняемого земельного участка с кадастровым номером \_\_\_\_\_**

№ п/п	Наименование характеристики земельного участка	Значение характеристики
1	2	3
1	Площадь земельного участка ± величина погрешности определения площади ( $P \pm \Delta P$ ), м <sup>2</sup>	
2	Формула, примененная для расчета предельной допустимой погрешности определения площади земельного участка ( $\Delta P$ ), м <sup>2</sup>	
3	Иные сведения	

**Описание местоположения здания, сооружения, объекта незавершенного строительства на земельном участке**

**1. Сведения о характерных точках контура**

вид объекта недвижимости (здание, сооружение, объект незавершенного строительства) \_\_\_\_\_

кадастровый номер (обозначение) \_\_\_\_\_

Зона № \_\_\_\_\_

Номер контура	Номера характерных точек контура	Существующие			Уточненные			Метод определения координат	Средняя квадратическая погрешность определения координат характерной точки (Mt), м	Формулы, примененные для расчета средней квадратической погрешности определения координат характерной точки (Mt), м
		координаты, м		R, м	координаты, м		R, м			
		X	Y		X	Y				
1	2	3	4	5	6	7	8	9	10	11

**2. Характеристики здания, сооружения, объекта незавершенного строительства с кадастровым номером (обозначением)**

№ п/п	Наименование характеристики	Значение характеристики
1	2	3
1	Вид объекта недвижимости	
2	Ранее присвоенный государственный учетный номер здания, сооружения, объекта незавершенного строительства (кадастровый, инвентарный или условный номер)	
3	Кадастровый номер земельного участка (земельных участков), в границах которого (которых) расположено здание, сооружение, объект незавершенного строительства	
4	Номер кадастрового квартала (кадастровых кварталов), в пределах которого (которых) расположено здание, сооружение, объекта незавершенного строительства	
5	Адрес здания, сооружения, объекта незавершенного строительства	
	Местоположение здания, сооружения, объекта незавершенного строительства	
	Дополнительные сведения о местоположении	
6	Иные сведения	



**Сведения о зданиях, сооружениях, объектах незавершенного строительства,  
необходимые для исправления реестровых ошибок в сведениях об описании их местоположения**

**1. Сведения о характерных точках контура здания, сооружения, объекта незавершенного строительства**

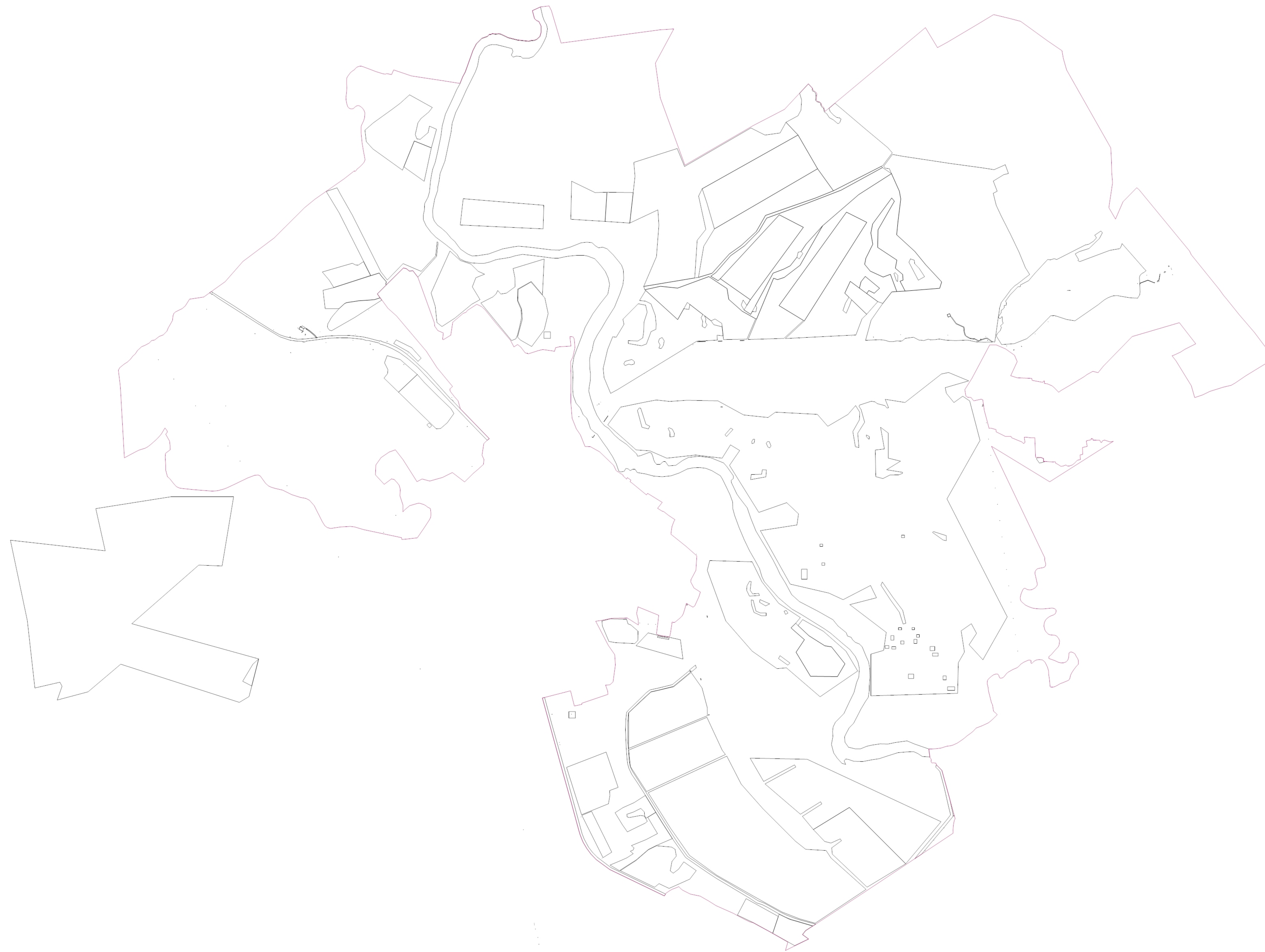
**с кадастровым номером** \_\_\_\_\_

**Зона №** \_\_\_\_\_

Номер контура	Номера характерных точек контура	Существующие			Уточненные			Метод определения координат	Средняя квадратическая погрешность определения координат характерной точки (Mt), м	Формулы, примененные для расчета средней квадратической погрешности определения координат характерной точки (Mt), м
		координаты, м		R, м	координаты, м		R, м			
		X	Y		X	Y				
1	2	3	4	5	6	7	8	9	10	11

**2. Иные сведения о здании, сооружении, объекте незавершенного строительства с кадастровым номером** \_\_\_\_\_

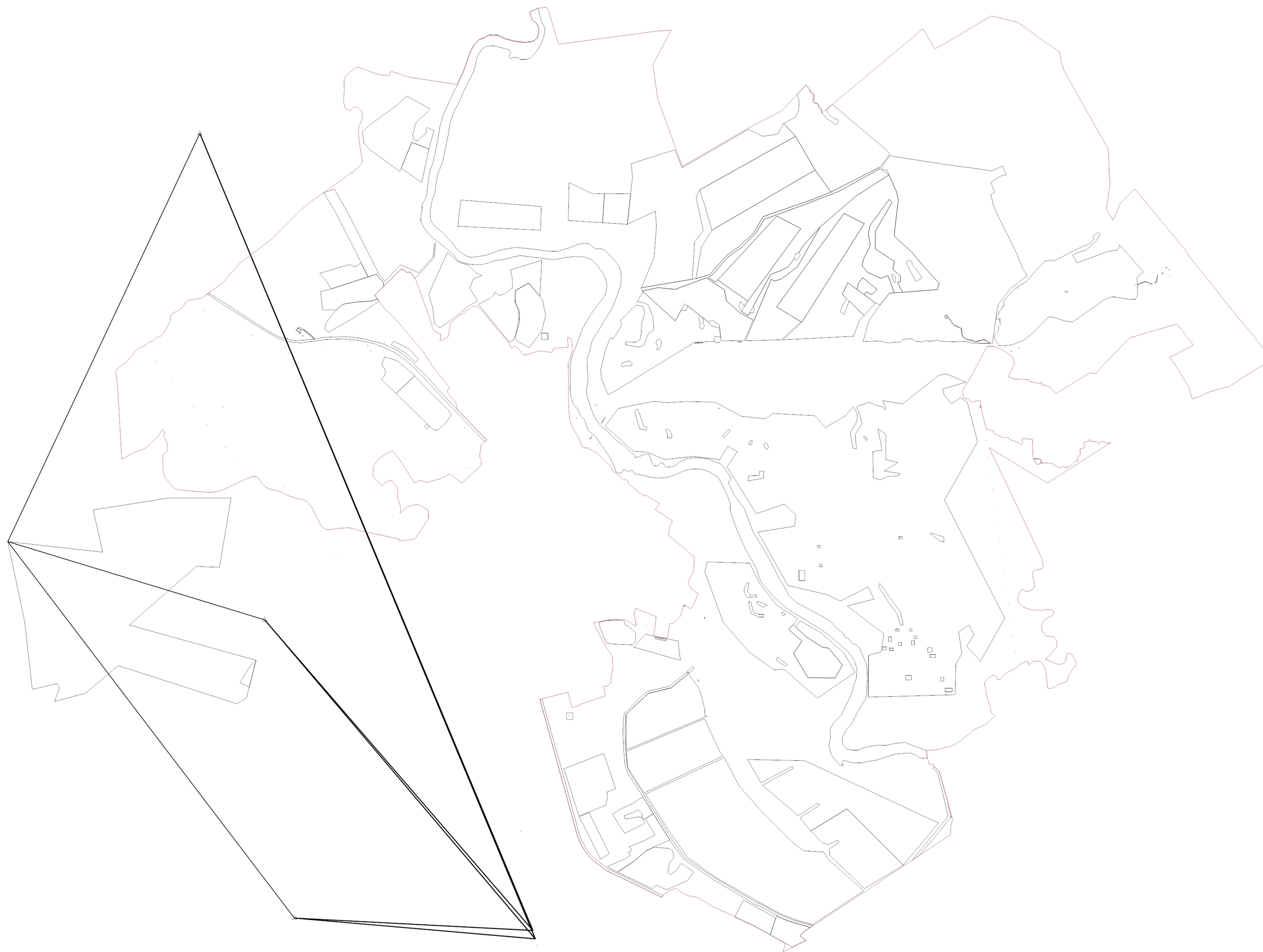
1.



Масштаб 1:15 000

- Условные обозначения:
- — Земельный участок, размеры которого могут быть переданы в масштабе разделов графической части
  - — Существующая часть границы, имеющаяся в ЕПРН сведения о которой достаточны для определения ее местоположения
  - — Новая образованная часть границы, сведения о которой достаточны для определения ее местоположения
  - — Характерная точка границы, сведения о которой позволяют однозначно определить ее положение на местности





**Условные обозначения:**

- Существующая часть границы, имеющейся в ЕГРН сведения о которой достаточны для определения ее местоположения
- вновь образованная часть границы, сведения о которой достаточны для определения ее местоположения
- △ - Пункт государственной геодезической сети
- - Пункт опорной межевой сети
- - Точка съемочного обоснования
- - Направления геодезических построений при создании съемочного обоснования
- ← - Направления геодезических построений при определении координат характерных точек границ земельного участка