

КАРТА-ПЛАН ТЕРРИТОРИИ

13:12:0323004

(номер кадастрового квартала (номера кадастровых кварталов), являющихся территорией, на которой выполняются комплексные кадастровые работы)

Дата подготовки карты-плана территории : "01" июля 2022 г.

Пояснительная записка

1. Сведения о заказчике

Администрация Ковылкинского муниципального района Республики Мордовия, 1021300890885, 1312089775

(полное наименование органа местного самоуправления муниципального района или городского округа, органа исполнительной власти города федерального значения Москвы, Санкт-Петербурга или Севастополя, основной государственный регистрационный номер, идентификационный номер налогоплательщика)

"21" июня 2022 г. , б/н, Постановление

(сведения об утверждении карты-плана территории)

2. Сведения о кадастровом инженере

Фамилия, имя, отчество (при наличии отчества): Аглиуллина Венера Рифгатовна

Страховой номер индивидуального лицевого счета: 108-200-921 08

Контактный телефон: +79053156360

Адрес электронной почты и почтовый адрес, по которым осуществляется связь с кадастровым инженером:
РТ,420081, г. Казань, ул. Шуртыгина, д.3, помещение №21 (2 этаж)
fvenera17@mail.ru

Наименование саморегулируемой организации в сфере кадастровых отношений (СРО), если кадастровый инженер является членом СРО: Ассоциация «Союз кадастровых инженеров»

Номер регистрации в государственном реестре лиц, осуществляющих кадастровую деятельность: 20878

Сокращенное наименование юридического лица, если кадастровый инженер является работником юридического лица: ООО "Центр экспертизы и кадастра"

3. Основания выполнения комплексных кадастровых работ

Муниципальный контракт, 0809500000322000509_111920, 19.04.2022

(наименование и реквизиты государственного или муниципального контракта на выполнение комплексных кадастровых работ)

4. Перечень документов, использованных при подготовке карты-плана территории

№ п/п	Наименование документа	Реквизиты документа
1	2	3
1	Кадастровый план территории кадастрового квартала 13:12:0323004	КУВИ-001/2022-58708727, Филиал Федерального государственного бюджетного учреждения "Федеральная кадастровая палата Федеральной службы государственной регистрации, кадастра и картографии" по Республике Мордовия, 19.04.2022
2	Газета "Голос Примокшанья"	№15 (13059), Газета Ковылкинского муниципального района Республики Мордовия, 22.04.2022
3	Письмо	№1347, Министерство строительства и архитектуры Республики Мордовии, 20.06.2022
4	Выписка о пунктах государственной геодезической сети	№111/7891, Федеральное государственное бюджетное учреждение «Федеральный научно-технический центр геодезии, картографии и инфраструктуры пространственных данных» (ФГБУ «Центр геодезии, картографии и ИПД»), 15.06.2022

5. Сведения о геодезической основе, использованной при подготовке карты-плана территории Система координат МСК-13, зона 1

№ п/п	Название пункта и тип знака геодезической сети	Класс геодезической сети	Координаты, м		Сведения о состоянии на "15" июня 2022 г.		
			X	Y	наружного знака пункта	центра пункта	марки
1	2	3	4	5	6	7	8
1	Паньжа Центр 148	4	367545.94	1201331.12	Утрачен	Сохранился	Сохранился
2	Черемис, пир. Центр 1 оп	3	398421.44	1197573.10	Не обнаружен	Сохранился	Сохранился
3	Изосимовка Нов., пир. Центр 148 (787)	4	383219.35	1199597.32	Утрачен	Сохранился	Сохранился

6. Сведения о средствах измерений

№ п/п	Наименование прибора (инструмента, аппаратуры)	Сведения об утверждении типа измерений	Реквизиты свидетельства о поверке прибора (инструмента, аппаратуры)
1	2	3	4
1	Аппаратура геодезическая спутниковая PrinCe i80	61944-15 до 14.06.2023	№С-ВЮМ/15-06-2022/163783679 от 15.06.2022г.

7. Пояснения к разделам карты-плана территории

№ п/п	Наименование раздела	Пояснение
1	2	3
1	Пояснительная записка	<p>Комплексные кадастровые работы были проведены в отношении 1 объекта, расположенного на территории кадастрового квартала 13:12:0323004 на основании Муниципального контракта №0809500000322000509_111920 на выполнение комплексных кадастровых работ на территории Ковылкинского муниципального района Республики Мордовия от 19.04.2022г. Правила землепользования и застройки Рыбкинского сельского поселения Ковылкинского муниципального района Республики Мордовия утверждены Решением Совета депутатов Рыбкинского сельского поселения от 25.04.2012г №6, информация предоставлена Министерством строительства и архитектуры Республики Мордовия (Минстрой Республики Мордовия) письмом от 20.06.2022г №1347. Согласно части 3 статьи 42.8 Закона №221-ФЗ в ходе выполнения ККР о отношении кадастрового квартала 13:12:0323004 при уточнении местоположения границ земельных участков (в том числе в целях исправления реестровой ошибки в описании местоположения границ земельного участка) их площадь не уменьшалась более чем на 10%, увеличивалась не более чем на величину предельного минимального размера земельного участка, установленного ПЗЗ для определенных территориальных зон, не увеличивалась более чем на 10%, если предельный минимальный размер не установлен.</p> <p>Согласно Правил землепользования и застройки земельный участок с кадастровым номером 13:12:0323004:1 расположен в территориальной зоне СХ-1 (Зона сельскохозяйственных угодий).</p> <p>Вид разрешенного использования земельного участка с кадастровым номером 13:12:0323004:1 «Для ведения личного подсобного хозяйства». Действующими Правилами землепользования и застройки Рыбкинского сельского поселения Ковылкинского муниципального района Республики Мордовия предельные (минимальные и (или) максимальные) размеры для уточняемого земельного участка не установлены. На уточняемом земельном участке с кадастровым номером 13:12:0323004:1 расположены объекты капитального строительства, сведения о которых в Едином государственном реестре недвижимости отсутствуют. Сведения о кадастровом инженере: 1.Аглиуллина Венера Рифгатовна; 2.СНИЛС 108-200-921 08; 3.Номер регистрации в государственном реестре лиц, осуществляющих кадастровую деятельность: 20818; 4.Контактный телефон: 89053156360 5.Почтовый адрес и адрес электронной почты, по которым осуществляется связь с кадастровым инженером: РТ, г. Казань, ул. Шуртыгина, д. 3, помещение №21 (2 этаж); fvenera17@mail.ru; 6.Сокращенное наименование юридического лица, работником которого является кадастровый инженер: ООО «Центр экспертизы и кадастра», расположенное по адресу: РТ, г. Казань, ул. Шуртыгина, д. 3, помещение №21 (2 этаж); 7.Наименование саморегулируемой организации кадастровых инженеров, членом которой является кадастровый инженер: Ассоциация «Союз кадастровых инженеров», номер в государственном реестре саморегулируемых организаций кадастровых инженеров №001 от 05.07.2016г, реестровый номер А-1700, дата включения кадастрового инженера в реестр членов Ассоциации СКИ 07.11.2017г.; 8.Номер и дата заключения договора на выполнение кадастровых работ: Договор субподряда на выполнение комплексных кадастровых работ №б/н от «19»</p>

7. Пояснения к разделам карты-плана территории

№ п/п	Наименование раздела	Пояснение
1	2	3
		апреля 2022г.

Сведения об уточняемых земельных участках

1. Сведения о характерных точках границы уточняемого земельного участка с кадастровым номером 13:12:0323004:1

Зона № 1

Обозначение характерных точек границ	Существующие координаты, м		Уточненные координаты, м		Метод определения координат	Средняя квадратическая погрешность определения координат характерной точки (Mt), м	Формулы, примененные для расчета средней квадратической погрешности определения координат характерной точки (Mt), м
	X	Y	X	Y			
1	2	3	4	5	6	7	8
1У	-	-	392177.84	1195848.89	Метод спутниковых геодезических измерений (определений)	0.10	$Mt = \sqrt{(m_0^2 + m_1^2)}$
2У	-	-	392182.27	1195859.79	Метод спутниковых геодезических измерений (определений)	0.10	$Mt = \sqrt{(m_0^2 + m_1^2)}$
3У	-	-	392191.20	1195877.65	Метод спутниковых геодезических измерений (определений)	0.10	$Mt = \sqrt{(m_0^2 + m_1^2)}$
4У	-	-	392199.16	1195891.24	Метод спутниковых геодезических измерений (определений)	0.10	$Mt = \sqrt{(m_0^2 + m_1^2)}$
5У	-	-	392190.28	1195902.20	Метод спутниковых геодезических измерений (определений)	0.10	$Mt = \sqrt{(m_0^2 + m_1^2)}$
6У	-	-	392160.37	1195920.67	Метод спутниковых геодезических измерений (определений)	0.10	$Mt = \sqrt{(m_0^2 + m_1^2)}$
7У	-	-	392156.03	1195913.22	Метод спутниковых геодезических измерений (определений)	0.10	$Mt = \sqrt{(m_0^2 + m_1^2)}$
8У	-	-	392150.85	1195905.28	Метод спутниковых геодезических измерений (определений)	0.10	$Mt = \sqrt{(m_0^2 + m_1^2)}$
9У	-	-	392150.75	1195903.01	Метод спутниковых геодезических измерений (определений)	0.10	$Mt = \sqrt{(m_0^2 + m_1^2)}$

**1. Сведения о характерных точках границы уточняемого земельного участка
с кадастровым номером 13:12:0323004:1**

10У	-	-	392153.31	1195899.29	Метод спутниковых геодезических измерений (определений)	0.10	$Mt = \sqrt{(m_0^2 + m_1^2)}$
11У	-	-	392147.89	1195893.44	Метод спутниковых геодезических измерений (определений)	0.10	$Mt = \sqrt{(m_0^2 + m_1^2)}$
12У	-	-	392137.25	1195878.97	Метод спутниковых геодезических измерений (определений)	0.10	$Mt = \sqrt{(m_0^2 + m_1^2)}$
13У	-	-	392137.80	1195872.03	Метод спутниковых геодезических измерений (определений)	0.10	$Mt = \sqrt{(m_0^2 + m_1^2)}$
14У	-	-	392139.75	1195868.79	Метод спутниковых геодезических измерений (определений)	0.10	$Mt = \sqrt{(m_0^2 + m_1^2)}$
1У	-	-	392177.84	1195848.89	Метод спутниковых геодезических измерений (определений)	0.10	$Mt = \sqrt{(m_0^2 + m_1^2)}$

**2. Сведения о частях границ уточняемого земельного участка
с кадастровым номером 13:12:0323004:1**

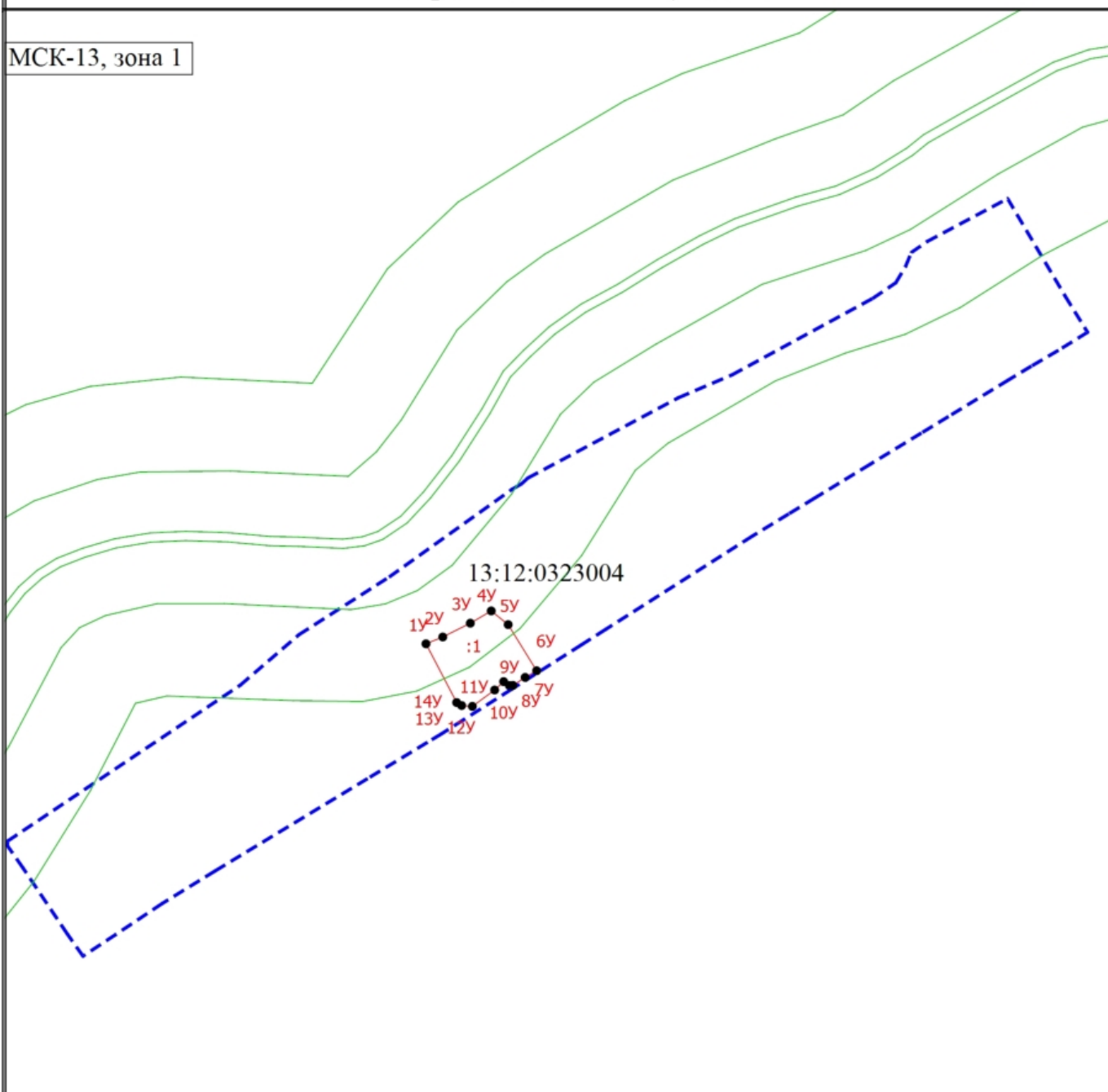
Обозначение части границ		Горизонтальное проложение (S), м	Описание прохождения части границ	Отметка о наличии земельного спора о местоположении границ земельного участка
от т.	до т.			
1	2	3	4	5
1У	2У	11.77	по меже	-
2У	3У	19.97	по меже	-
3У	4У	15.75	по меже	-
4У	5У	14.11	по меже	-
5У	6У	35.15	по меже	-
6У	7У	8.62	по меже	-
7У	8У	9.48	по меже	-
8У	9У	2.27	по меже	-
9У	10У	4.52	по меже	-
10У	11У	7.97	по меже	-
11У	12У	17.96	по меже	-
12У	13У	6.96	по меже	-
13У	14У	3.78	по меже	-
14У	1У	42.98	по меже	-

**3. Общие сведения об уточняемом земельном участке
с кадастровым номером 13:12:0323004:1**

№ п/п	Наименование характеристик земельного участка	Значение характеристики
1	2	3
1	Адрес земельного участка	-
	Местоположение земельного участка (при отсутствии присвоенного адреса)	Российская Федерация, Республика Мордовия, район Ковылкинский, д. Старая Резеповка
	Дополнительные сведения о местоположении земельного участка	Республика Мордовия, Ковылкинский район, д. Старая Резеповка
2	Площадь земельного участка ± величина погрешности определения площади ($P \pm \Delta P$), м ²	2510 ± 18
3	Формула, примененная для расчета предельной допустимой погрешности определения площади земельного участка (ΔP), м ²	$\Delta P = 3.5 * M_t * \sqrt{P} = 3.5 * 0,1 * \sqrt{2510} = 18$
4	Площадь земельного участка согласно сведениям Единого государственного реестра недвижимости ($P_{\text{кад}}$), м ²	2500
5	Оценка расхождения P и $P_{\text{кад}}$ ($P - P_{\text{кад}}$), м ²	10
6	Предельный минимальный и максимальный размер земельного участка ($P_{\text{мин}}$ и $P_{\text{макс}}$), м ²	- -
7	Кадастровый или иной номер (обозначение) здания, сооружения, объекта незавершенного строительства, расположенного на земельном участке	-
8	Иные сведения	-

Схема границ земельных участков

МСК-13, зона 1



Масштаб 1:4000

Условные обозначения





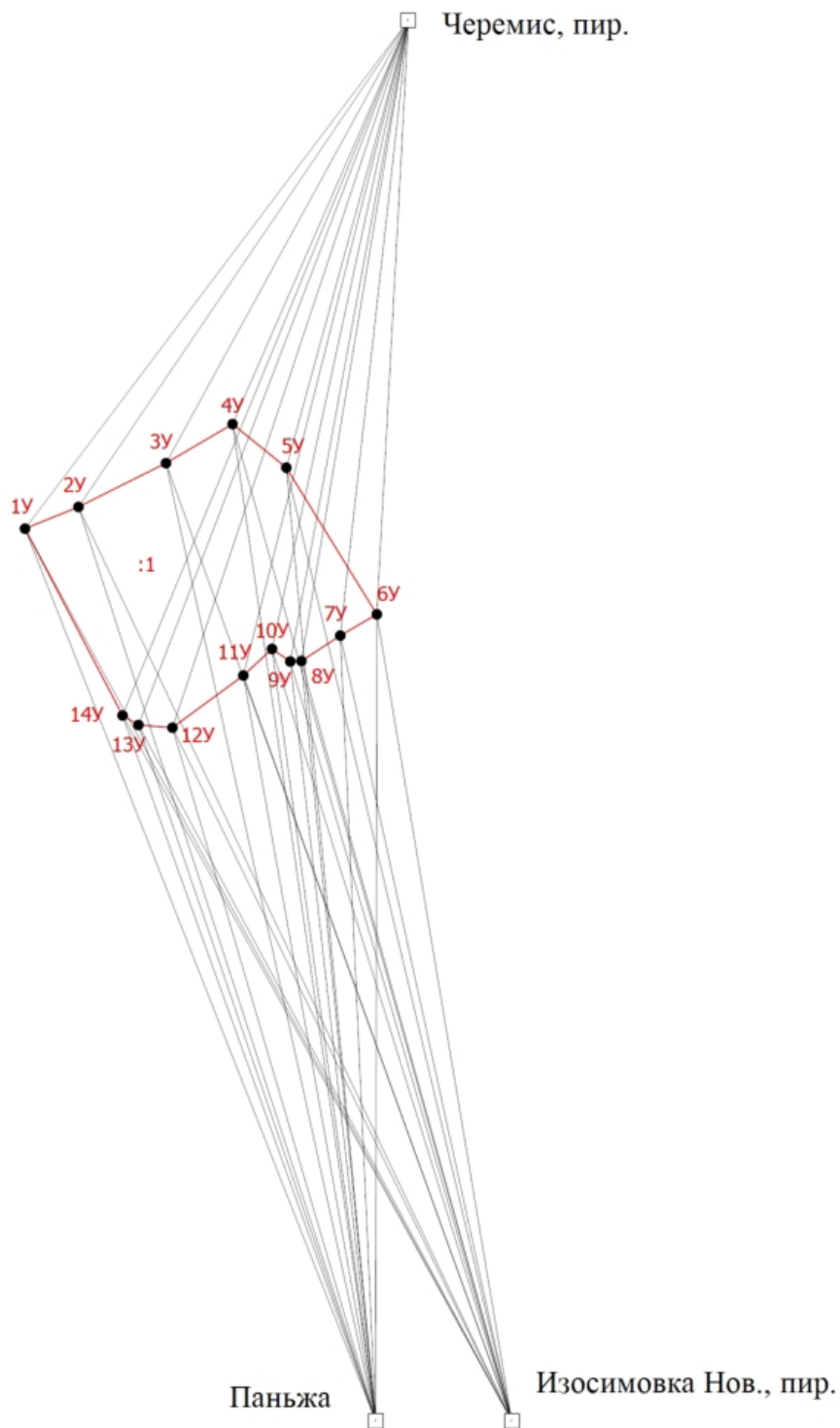





-  - Вновь образованная часть границы, сведения о которой достаточны для определения ее местоположения
-  - Существующая часть границы, имеющиеся в ЕГРН сведения о которой достаточны для определения ее местоположения
-  - Зона с особыми условиями использования территории
-  - Граница кадастрового квартала
- 13:12:0323004 - Номер кадастрового квартала
- :1 - Уточняемый земельный участок
- - Характерная точка границы, сведения о которой позволяют однозначно определить ее положение на местности
- 1У - Обозначение новой характерной точки

Схема геодезических построений



Масштаб 1:1500

Условные обозначения

-  - Вновь образованная часть границы, сведения о которой достаточны для определения ее местоположения
-  - Характерная точка границы, сведения о которой позволяют однозначно определить ее положение на местности
-  - Обозначение новой характерной точки
-  - Уточняемый земельный участок
-  - Пункт опорной межевой сети
- Паньжа - Название пункта государственной геодезической сети

Филиал Федерального государственного бюджетного учреждения "Федеральная кадастровая палата Федеральной службы государственной регистрации, кадастра и картографии" по Республике Мордовия

(полное наименование органа регистрации прав)

Раздел 1

КАДАСТРОВЫЙ ПЛАН ТЕРРИТОРИИ

На основании запроса от 19.04.2022, поступившего на рассмотрение 19.04.2022, сообщаем, что согласно записям Единого государственного реестра недвижимости:

Лист № 1	раздела 1	Всего листов раздела 1: 1	Всего разделов: 11	Всего листов: 696
« 19 » апреля 2022 г. № КУВИ-001/2022-58708727				
Номер кадастрового квартала: 13:12:0323004			Площадь кадастрового квартала: 7.62 Га	

Общие сведения об объектах недвижимости в кадастровом квартале

Номер п/п	Кадастровый номер объекта недвижимости	Вид объекта недвижимости	Адрес	Площадь или основная характеристика	Категория земель	Виды разрешенного использования	Назначение (проектируемое назначение)	Кадастровая стоимость (руб)
1	2	3	4	5	6	7	8	9
1	13:12:0323004:1	Земельный участок	Местоположение установлено относительно ориентира, расположенного в границах участка. Почтовый адрес ориентира: Республика Мордовия, Ковылкинский р-н	2500	Земли населенных пунктов	Для ведения личного подсобного хозяйства	_____	44300

_____ полное наименование должности

М.П.

_____ подпись

_____ инициалы, фамилия



**МИНИСТЕРСТВО
строительства и архитектуры
Республики Мордовия
(Минстрой Республики Мордовия)**

Мордовия Республикань
строительствань и
архитектурань
министерствась

Мордовия Республикань
строительствань ды
архитектурань
министерствась

430005, Республика Мордовия, г. Саранск
ул. Коммунистическая, 33, корп. 3
Тел.: (8342) 39-25-00, факс: (8342) 39-25-30
E-mail: minstroy@e-mordovia.ru
ОКПО 00088070, ОГРН 1021300980667,
ИНН/КПП 1325127820/132601001

20.06.2022 № 1347

На № 180 от 14.06.2022 г.

Директору ООО «Экспертно-
консультационного центра
«Промышленная безопасность»
Д.Д. Гарифуллину

Уважаемый Динар Дамирович!

Министерство строительства и архитектуры Республики Мордовия, рассмотрев Ваше обращение о представлении сведений для исполнения комплексных кадастровых работ на территории Ковылкинского муниципального района, сообщает следующее.

В состав Ковылкинского муниципального района Республики Мордовия входит одно городское поселение и 19 сельских поселений. Все поселения обеспечены утвержденными Генеральными планами и правилами землепользования и застройки. Сведения об утверждении генеральных планов и правил землепользования и застройки поселений приведены в приложении к данному письму.

Документы территориального планирования и градостроительного зонирования поселений находятся в свободном доступе в Федеральной государственной информационной системе территориального планирования.

Иными сведениями, указанными в Вашем обращении, Министерство строительства и архитектуры Республики Мордовия не располагает.

Приложение: на 2 л.

Первый заместитель Министра

С.П. Пронькин

ДОКУМЕНТ ПОДПИСАН
ЭЛЕКТРОННОЙ ПОДПИСЬЮ

Сертификат 74EF0A1458B840E7A080CE0420B0BDCF1D117026
Владелец **Пронькин Сергей Петрович**
Действителен с 29.06.2021 по 29.09.2022

Ковылкинский муниципальный район			
№ п.п	Наименование поселения	Документ об утверждении генерального плана	Документ об утверждении Правил землепользования и застройки
1.	Большеазяское сельское поселение	Решение совета депутатов Большеазяского сельского поселения от 03.05.2011 № 2	Решение совета депутатов Большеазяского сельского поселения от 13.03.2012 № 2
2.	Изосимовское сельское поселение	Решение совета депутатов Изосимовского сельского поселения от 15.09.2011 №32	Решение совета депутатов Изосимовского сельского поселения от 20.09.2011 № 32
3.	Казенно-Майданское сельское поселение	Решение совета депутатов Казенно-Майданского сельского поселения от 14.09.2011 №1	Решение совета депутатов Казенно-Майданского сельского поселения от 23.09.2011 № 2
4.	Клиновское сельское поселение	Решение совета депутатов Клиновского сельского поселения от 15.09.2011 №2	Решение совета депутатов Клиновского сельского поселения от 19.09.2011 № 4
5.	городское поселение Ковылкино	Решение совета депутатов городского поселения Ковылкино от 04.12.2018 г. № 3	Решение совета депутатов городского поселения Ковылкино от 04.12.2018 № 4
6.	Кочелаевское сельское поселение	Решение Совета депутатов Кочелаевского сельского поселения от 28.03.2014 № 4	Решение Совета депутатов Кочелаевского сельского поселения от 28.04.2011 № 1
7.	Краснопресненское сельское поселение (преобразовано путем объединения в 2019 г., Закон РМ № 29-3)	Решение совета депутатов Краснопресненского сельского поселения от 15.09.2011 №2 Решение совета депутатов Чекашево-Полянского сельского поселения от 15.09.2011 №2	Решение совета депутатов Краснопресненского сельского поселения от 04.10.2011 № 2 Решение совета депутатов Чекашево-Полянского сельского поселения от 23.09.2011 № 4
8.	Красношадымское сельское поселение	Решение совета депутатов Красношадымского сельского поселения от 30.08.2011 № 1	Решение совета депутатов Красношадымского сельского поселения от 13.09.2011 № 2
9.	Курнинское сельское поселение	Решение совета депутатов Курнинского сельского поселения от 29.08.2011 № 1	Решение совета депутатов Курнинского сельского поселения от 02.09.2011 № 2
10.	Мамолаевское сельское поселение	Решение совета депутатов Мамолаевского сельского поселения от 28.09.2011 №4	Решение совета депутатов Мамолаевского сельского поселения от 12.03.2012 № 3 (не размещены в ФГИС ТП)
11.	Мордовско-Вечкенинское сельское поселение	Решение совета депутатов Мордовско-Вечкенинского сельского поселения от 11.11.2021 № 1	Решение совета депутатов Мордовско-Вечкенинского сельского поселения от 11.11.2021 № 2
12.	Мордовско-Коломасовское сельское поселение	Решение совета депутатов Мордовско-Коломасовского сельского поселения от 03.05.2011 № 2	Решение совета депутатов Мордовско-Коломасовского сельского поселения от 10.05.2011 № 6
13.	Новомамангинское сельское поселение	Решение совета депутатов Новомамангинского сельского поселения от 30.08.2011 № 1	Решение совета депутатов Новомамангинского сельского поселения от 07.09.2011 № 2
14.	Парапинское сельское поселение	Решение совета депутатов Парапинского сельского поселения от 04.05.2011 № 2 (в ФГИС ТП проект от 25.04.2022)	Решение совета депутатов Парапинского сельского поселения от 12.05.2011 № 2
15.	Примокшанское сельское поселение	Решение совета депутатов Примокшанского сельского поселения от 03.05.2011 № 10 (в ФГИС ТП	Решение совета депутатов Примокшанского сельского поселения от 05.05.2011 № 3

		проект от 17.05.2022)	
16.	Русско-Лашминское сельское поселение	Решение Совета депутатов Русско-Лашминского сельского поселения от 29.08.2011 №1	Решение Совета депутатов Русско-Лашминского сельского поселения от 02.09.2011 № 3
17.	Рыбкинское сельское поселение	Решение Совета депутатов Рыбкинского сельского поселения от 25.04.2012 №4	Решение Совета депутатов Рыбкинского сельского поселения от 25.04.2012 № 6 (не размещены в ФГИС ТП)
18.	Токмовское сельское поселение	Решение совета депутатов Токмовского сельского поселения от 14.09.2011 №1	Решение совета депутатов Токмовского сельского поселения от 28.29.2011 № 3
19.	Троицкое сельское поселение (преобразовано путем объединения 2018 г, Закон РМ № 43-3)	Решение совета депутатов Троицкого сельского поселения от 26.03.2021 № 3	Решение совета депутатов Троицкого сельского поселения от 26.03.2021 № 3
20.	Шингаринское сельское поселение	Решение совета депутатов Шингаринского сельского поселения от 30.08.2011 № 1	Решение совета депутатов Шингаринского сельского поселения от 05.09.2011 № 4

Федеральное государственное бюджетное учреждение
«Федеральный научно-технический центр геодезии, картографии и инфраструктуры пространственных данных»
(ФГБУ «Центр геодезии, картографии и ИПД»)

ВЫПИСКА

о пунктах государственной геодезической сети

от 15.06.2022 г.

№ 111/7891

На основании заявления о предоставлении пространственных данных и материалов, содержащихся в государственных фондах пространственных данных, от 19.05.2022 г. № 170-12607/2022 и договора о предоставлении пространственных данных или материалов, не являющихся объектами авторского права, государственное учреждение ФГБУ «Центр геодезии, картографии и ИПД», осуществляющее ведение федерального фонда пространственных данных, сообщает, что по состоянию на 15.06.2022 г. в федеральном фонде пространственных данных содержатся следующие сведения в МСК-13 о запрашиваемых пунктах государственной геодезической сети:

Сведения о пунктах государственной геодезической сети

В местной системе координат МСК-13						
№ п/п	Индекс пункта	Название пункта, тип и высота знака (при его наличии), тип центра и номер марки	Класс	Координаты		Сохранность пункта, год последнего обследования (при наличии)
				x	y	
1	N3814322	Черемис, пир., 5,7 м, Центр 1 оп	3	398 421,44	1 197 573,10	—
2	N3820424	Паньжа, Центр 148	4	367 545,94	1 201 331,12	наружный знак-уничтожен вычисленные координаты
3	N3814579	Изосимовка Нов., пир., 6,2 м, Центр 148 (787)	4	383 219,35	1 199 597,32	наружный знак-уничтожен вычисленные координаты



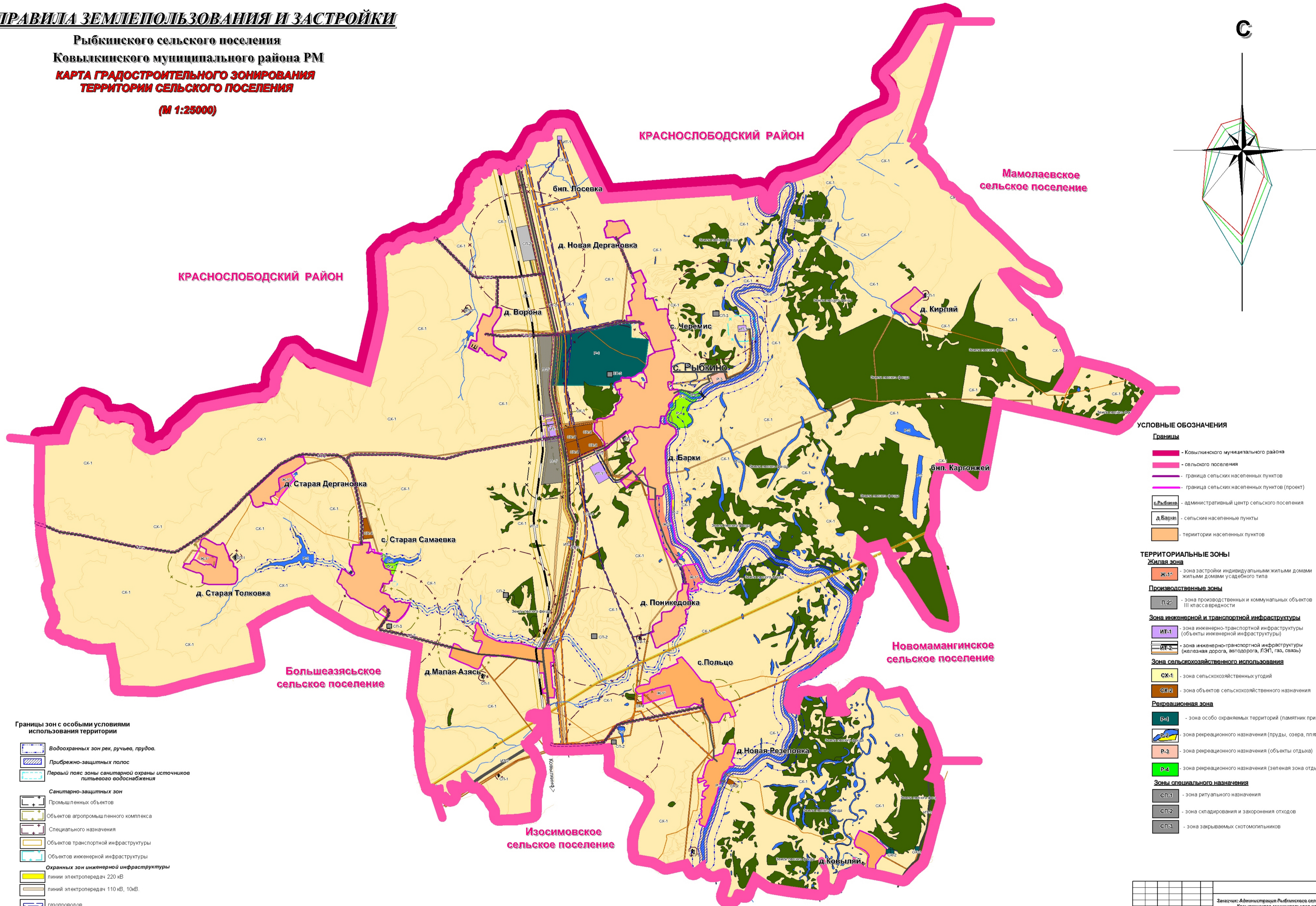
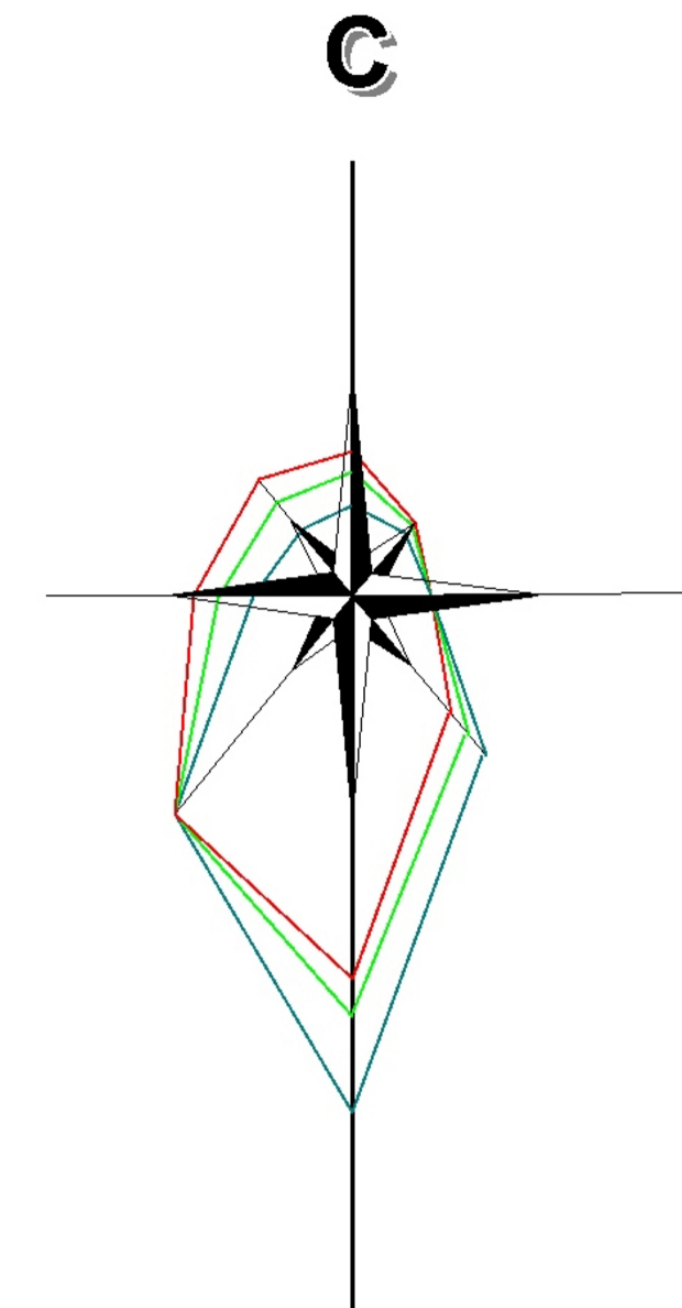
Начальник управления
обеспечения хранения ФФПД:

Е.В. Надеждин
(инициалы, фамилия)

ПРАВИЛА ЗЕМЛЕПОЛЬЗОВАНИЯ И ЗАСТРОЙКИ

Рыбкинского сельского поселения
Ковылкинского муниципального района РМ
**КАРТА ГРАДОСТРОИТЕЛЬНОГО ЗОНИРОВАНИЯ
ТЕРРИТОРИИ СЕЛЬСКОГО ПОСЕЛЕНИЯ**

(М 1:25000)



КРАСНОСЛОБОДСКИЙ РАЙОН

Мамолаевское сельское поселение

КРАСНОСЛОБОДСКИЙ РАЙОН

Новомаманинское сельское поселение

Большеазяское сельское поселение

Изосимовское сельское поселение

- Границы зон с особыми условиями использования территории**
- Водоохранных зон рек, ручьев, прудов.
 - Прибрежно-защитных полос
 - Первый пояс зоны санитарной охраны источников питьевого водоснабжения
 - Санитарно-защитных зон**
 - Промышленных объектов
 - Объектов агропромышленного комплекса
 - Специального назначения
 - Объектов транспортной инфраструктуры
 - Объектов инженерной инфраструктуры
 - Охранных зон инженерной инфраструктуры**
 - линии электропередач 220 кВ
 - линий электропередач 110 кВ, 10кВ.
 - газопроводов
 - Охранных зон транспортной инфраструктуры**
 - придорожных полос

- УСЛОВНЫЕ ОБОЗНАЧЕНИЯ**
- Границы**
- Ковылкинского муниципального района
 - сельского поселения
 - граница сельских населенных пунктов
 - граница сельских населенных пунктов (проект)
- Административные центры**
- административный центр сельского поселения
 - сельские населенные пункты
 - территории населенных пунктов
- ТЕРРИТОРИАЛЬНЫЕ ЗОНЫ**
- Жилая зона**
- Ж-1 - зона застройки индивидуальными жилыми домами, жилыми домами, садовыми участками
- Производственные зоны**
- П-2 - зона производственных и коммунальных объектов III класса вредности
- Зона инженерной и транспортной инфраструктуры**
- ИТ-1 - зона инженерно-транспортной инфраструктуры (объекты инженерной инфраструктуры)
 - ИТ-2 - зона инженерно-транспортной инфраструктуры (железная дорога, автодорога, ЛЭП, газ, связь)
- Зона сельскохозяйственного использования**
- СХ-1 - зона сельскохозяйственных угодий
 - СХ-2 - зона объектов сельскохозяйственного назначения
- Рекреационная зона**
- Р-1 - зона особо охраняемых территорий (памятник природы)
 - Р-2 - зона рекреационного назначения (пруды, озера, пляжи)
 - Р-3 - зона рекреационного назначения (объекты отдыха)
 - Р-4 - зона рекреационного назначения (зеленая зона отдыха)
- Зоны специального назначения**
- СП-1 - зона ритуального назначения
 - СП-2 - зона складирования и захоронения отходов
 - СП-3 - зона закрываемых скотомогильников

Имя, Ф.И.О. Должность Дата Подпись

Заказчик: Администрация Рыбкинского сельского поселения				Этап		
Ковылкинского муниципального района РМ				Лист		
Имя, Ф.И.О.	Должность	Дата	Подпись	№	Лист	Листов
Иванов, И.И.	Администратор	15.05.2024		1	1	1
Петров, П.П.	Инженер	15.05.2024		1	1	1
Сидоров, С.С.	Инженер	15.05.2024		1	1	1

Проект землепользования и застройки Рыбкинского сельского поселения Ковылкинского муниципального района РМ
Карта градостроительного зонирования территории сельского поселения (М 1:25 000)
ООО "ГИРВЕЛ"
(г. Саратова)

**АКТ
СОГЛАСОВАНИЯ МЕСТОПОЛОЖЕНИЯ ГРАНИЦ ЗЕМЕЛЬНЫХ УЧАСТКОВ
ПРИ ВЫПОЛНЕНИИ КОМПЛЕКСНЫХ КАДАСТРОВЫХ РАБОТ**

13:12:0323004

(номер кадастрового квартала (номера смежных кадастровых кварталов), являющегося (являющихся) территорией, на которой выполняются комплексные кадастровые работы)

N п/п	Обозначение характерной точки или части границы	Отметка о согласовани и (согласовано /спорное)	Кадастровые номера или обозначения смежных земельных участков	Сведения о лице, представившем возражения	Всего листов: 1	Лист 1
						Реквизиты вступившего в законную силу судебного акта
1	1У-1У	согласовано				

Председатель согласительной комиссии:

М.П.

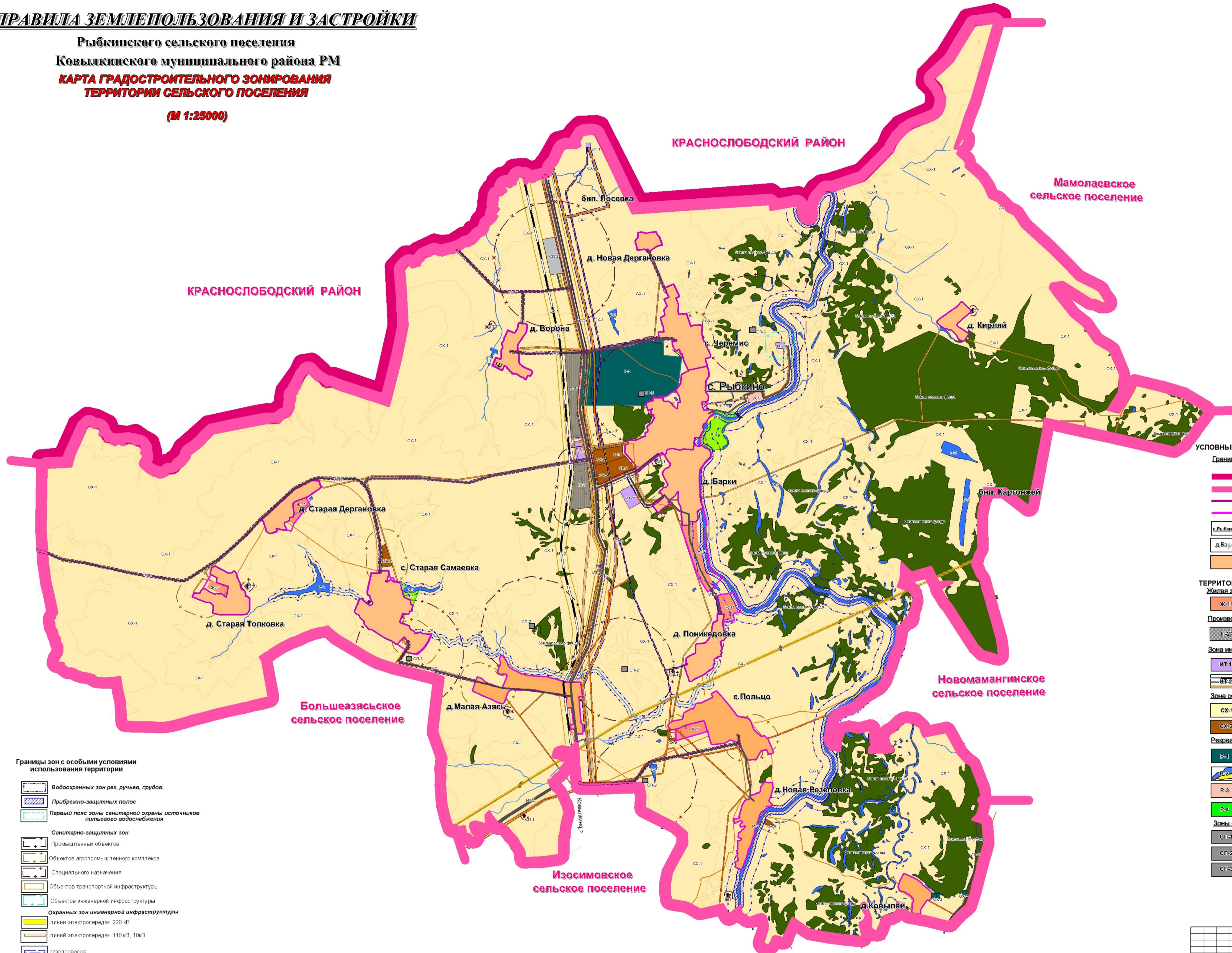
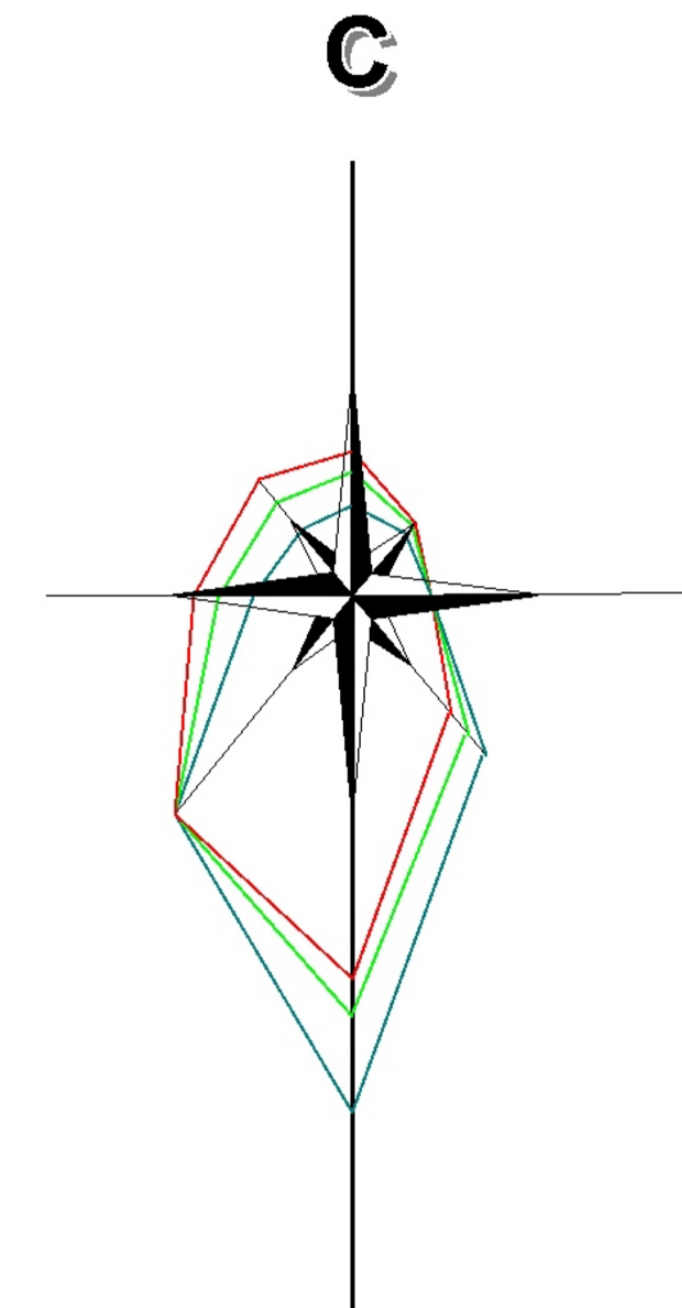
подпись

фамилия, инициалы

ПРАВИЛА ЗЕМЛЕПОЛЬЗОВАНИЯ И ЗАСТРОЙКИ

Рыбкинского сельского поселения
Ковылкинского муниципального района РМ
**КАРТА ГРАДОСТРОИТЕЛЬНОГО ЗОНИРОВАНИЯ
ТЕРРИТОРИИ СЕЛЬСКОГО ПОСЕЛЕНИЯ**

(М 1:25000)



Границы зон с особыми условиями использования территории

- Водоохранных зон рек, ручьев, прудов.
- Прибрежно-защитных полос
- Первый пояс зоны санитарной охраны источников питьевого водоснабжения
- Санитарно-защитных зон**
- Промышленных объектов
- Объектов агропромышленного комплекса
- Специального назначения
- Объектов транспортной инфраструктуры
- Объектов инженерной инфраструктуры
- Охранных зон инженерной инфраструктуры**
- линии электропередач 220 кВ
- линий электропередач 110 кВ, 10кВ.
- газопроводов
- Охранных зон транспортной инфраструктуры**
- придорожных полос

УСЛОВНЫЕ ОБОЗНАЧЕНИЯ

Границы

- Ковылкинского муниципального района
- сельского поселения
- граница сельских населенных пунктов
- граница сельских населенных пунктов (проект)
- административный центр сельского поселения
- сельские населенные пункты
- территории населенных пунктов

ТЕРРИТОРИАЛЬНЫЕ ЗОНЫ

Жилая зона

- Ж-1 - зона застройки индивидуальными жилыми домами, жилыми домами, садовыми участками

Производственные зоны

- П-2 - зона производственных и коммунальных объектов III класса вредности

Зона инженерной и транспортной инфраструктуры

- ИТ-1 - зона инженерно-транспортной инфраструктуры (объекты инженерной инфраструктуры)
- ИТ-2 - зона инженерно-транспортной инфраструктуры (железная дорога, автодорога, ЛЭП, газ, связь)

Зона сельскохозяйственного использования

- СХ-1 - зона сельскохозяйственных угодий
- СХ-2 - зона объектов сельскохозяйственного назначения

Рекреационная зона

- Р-1 - зона особо охраняемых территорий (памятник природы)
- Р-2 - зона рекреационного назначения (пруды, озера, пляжи)
- Р-3 - зона рекреационного назначения (объекты отдыха)
- Р-4 - зона рекреационного назначения (зеленая зона отдыха)

Зоны специального назначения

- СП-1 - зона ритуального назначения
- СП-2 - зона складирования и захоронения отходов
- СП-3 - зона закрываемых скотомогильников

Заказчик: Администрация Рыбкинского сельского поселения				Этап		
Ковылкинского муниципального района РМ				Лист		
Проект землепользования и застройки				Лист		
Рыбкинского сельского поселения				Лист		
Ковылкинского муниципального района РМ				Лист		
Карта градостроительного зонирования				Лист		
территории сельского поселения				Лист		
(М 1:25 000)				Лист		
ООО «ТИРОВАТ»				Лист		
(г. Саратова)				Лист		

Лист электронных подписей документа