

## КАРТА-ПЛАН ТЕРРИТОРИИ

13:12:0430002

(номер кадастрового квартала (номера смежных кадастровых кварталов), являющегося (являющихся) территорией, на которой выполняются комплексные кадастровые работы)

Дата подготовки карты-плана территории 27 июля 2022 г.

### Пояснительная записка

#### 1. Сведения о заказчике

*Администрация Ковылкинского муниципального района Республики Мордовия (ОГРН: 1021300890885, ИНН: 1312089775)*

(полное наименование органа местного самоуправления муниципального района или городского округа, органа исполнительной власти города федерального значения Москвы, Санкт-Петербурга или Севастополя, основной государственный регистрационный номер, идентификационный номер налогоплательщика)

*Постановление № б/н, от 7 июля 2022 г., выдан (составлен) Администрация Ковылкинского муниципального района Республики Мордовия*

(сведения об утверждении карты-плана территории)

#### 2. Сведения о кадастровом инженерере

Фамилия, имя, отчество (при наличии отчества): Россомахина Ирина Николаевна

Страховой номер индивидуального лицевого счета: 07823625482

Контактный телефон: раб.: 89872900307

Адрес электронной почты и почтовый адрес, по которым осуществляется связь с кадастровым инженером: irish\_185@mail.ru  
420081, Республика Татарстан, город Казань, улица Шуртыгина, дом 3, помещение №21 (2 этаж)

Наименование саморегулируемой организации кадастровых инженеров (СРО), членом которой является кадастровый инженер:  
СРО "Ассоциация кадастровых инженеров"

Номер регистрации в государственном реестре лиц, осуществляющих кадастровую деятельность: 17 846

Сокращенное наименование юридического лица, если кадастровый инженер является работником юридического лица:  
ООО «Центр экспертизы и кадастра»

#### 3. Основания выполнения комплексных кадастровых работ

*№ 0809500000322000509\_111920, от 19 апреля 2022 г., выдан (составлен) Администрация Ковылкинского муниципального района Республики Мордовия*

(наименование и реквизиты государственного или муниципального контракта на выполнение комплексных кадастровых работ)

#### 4. Перечень документов, использованных при подготовке карты-плана территории

№ п/п	Наименование документа	Реквизиты документа
1	2	3
1	Газета "Голос Промокшанья"	№ 15(13059), от 22 апреля 2022 г., выдан (составлен) Газета Ковылкинского муниципального района Республики Мордовия

1	2	3
2	Письмо	№ 1347, от 20 июня 2022 г., выдан (составлен) Министерство строительства и архитектуры Республики Мордовия
3	Выписка о пунктах государственной геодезической сети	№ 111/7891, от 15 июня 2022 г., выдан (составлен) Федеральное государственное бюджетное учреждение "Федеральный научно-технический центр геодезии, картографии и инфраструктуры пространственных данных"
4	Похозяйственная книга	№ б/н, от 1 января 2018 г., выдан (составлен) Администрация Ковылкинского муниципального района Республики Мордовия
5	Кадастровый план территории	№ КУВИ-001/2022-58745143, от 19 апреля 2022 г., выдан (составлен) Филиал Федерального государственного бюджетного учреждения "Федеральная кадастровая палата Федеральной службы государственной регистрации, кадастра и картографии" по Республике Мордовия

### 5. Сведения о геодезической основе, использованной при подготовке карты-плана территории

Система координат МСК-13, зона 1

№ п/п	Название пункта и тип знака геодезической сети	Класс геодезической сети	Координаты, м		Сведения о состоянии на —		
			X	Y	наружного знака пункта	центра знака	марки
1	2	3	4	5	6	7	8
1	Черемис, пир	3	398 421,44	1 197 573,10	Утрачен	Сохранился	Сохранился
2	Изосимовка Нов., пир	4	383 219,35	1 199 597,32			
3	Паньжа, пир		367 545,94	1 201 331,12			

### 6. Сведения о средствах измерений

№ п/п	Наименование прибора (инструмента, аппаратуры)	Сведения об утверждении типа измерений	Реквизиты свидетельства о поверке прибора (инструмента, аппаратуры)
1	2	3	4

### 7. Пояснения к разделам карты-плана территории

**Сведения об уточняемых земельных участках**

**1. Сведения о характерных точках границы уточняемого земельного участка с кадастровым номером 13:12:0430002:3**

Зона № 1

Обозначение характерных точек границ	Существующие координаты, м		Уточненные координаты, м		Метод определения координат	Средняя квадратическая погрешность определения координат характерной точки (Mt), м	Формулы, примененные для расчета средней квадратической погрешности определения координат характерной точки (Mt), м
	X	Y	X	Y			
1	2	3	4	5	6	7	8
2654	—	—	398 481,36	1 191 989,50	—	—	—
2657	—	—	398 481,67	1 192 006,62			
2658	—	—	398 421,34	1 192 022,65			
2655	—	—	398 416,55	1 192 006,09			
2654	—	—	398 481,36	1 191 989,50			
2654	—	—	398 481,36	1 191 989,50			

**2. Сведения о частях границ уточняемого земельного участка с кадастровым номером 13:12:0430002:3**

Обозначение части границ		Горизонтальное проложение (S), м	Описание прохождения части границ	Отметка о наличии земельного спора о местоположении границ земельного участка
от т.	до т.			
1	2	3	4	5
2654	2657	17,12	—	—
2657	2658	62,42		
2658	2655	17,24		
2655	2654	66,90		
2654	2657	17,12		

**3. Общие сведения об уточняемом земельном участке с кадастровым номером 13:12:0430002:3**

№ п/п	Наименование характеристики земельного участка	Значение характеристики
1	2	3
1	Адрес земельного участка	Республика Мордовия, Ковылкинский район, д. Старая Дергановка
	Местоположение земельного участка (при отсутствии присвоенного адреса)	—
	Дополнительные сведения о местоположении земельного участка	—
2	Площадь земельного участка ± величина погрешности определения площади ( $P \pm \Delta P$ ), м <sup>2</sup>	1095 ± 12

1	2	3
3	Формула, примененная для расчета предельной допустимой погрешности определения площади земельного участка ( $\Delta P$ ), м <sup>2</sup>	$3,5*0,10*\sqrt{(1\ 095,00)} = 12$
4	Площадь земельного участка согласно сведениям Единого государственного реестра недвижимости (Ркад), м <sup>2</sup>	1 000
5	Оценка расхождения Р и Ркад (Р - Ркад), м <sup>2</sup>	95
6	Предельный минимальный и максимальный размеры земельного участка (Рмин и Рмакс), м <sup>2</sup>	Рмин = — Рмакс = —
7	Кадастровый или иной номер (обозначение) здания, сооружения, объекта незавершенного строительства, расположенного на земельном участке	—
8	Иные сведения	—

**1. Сведения о характерных точках границы уточняемого земельного участка с кадастровым номером** 13:12:0430002:4

Зона № 1

Обозначение характерных точек границ	Существующие координаты, м		Уточненные координаты, м		Метод определения координат	Средняя квадратическая погрешность определения координат характерной точки (Mt), м	Формулы, примененные для расчета средней квадратической погрешности определения координат характерной точки (Mt), м
	X	Y	X	Y			
1	2	3	4	5	6	7	8
2653	—	—	398 481,36	1 191 973,73	—	—	—
2654	—	—	398 481,36	1 191 989,50			
2655	—	—	398 416,55	1 192 006,09			
2656	—	—	398 412,12	1 191 992,11			
2653	—	—	398 481,36	1 191 973,73			

**2. Сведения о частях границ уточняемого земельного участка с кадастровым номером** 13:12:0430002:4

Обозначение части границ		Горизонтальное проложение (S), м	Описание прохождения части границ	Отметка о наличии земельного спора о местоположении границ земельного участка
от т.	до т.			
1	2	3	4	5
2653	2654	15,77	—	—
2654	2655	66,90		
2655	2656	14,67		
2656	2653	71,64		

**3. Общие сведения об уточняемом земельном участке с кадастровым номером** 13:12:0430002:4

№ п/п	Наименование характеристики земельного участка	Значение характеристики
1	2	3
1	Адрес земельного участка	Республика Мордовия, Ковылкинский район, д. Старая Дергановка
	Местоположение земельного участка (при отсутствии присвоенного адреса)	—
	Дополнительные сведения о местоположении земельного участка	—
2	Площадь земельного участка ± величина погрешности определения площади ( $P \pm \Delta P$ ), м <sup>2</sup>	1036 ± 11
3	Формула, примененная для расчета предельной допустимой погрешности определения площади земельного участка ( $\Delta P$ ), м <sup>2</sup>	$3,5 * 0,10 * \sqrt{(1\ 036,00)} = 11$
4	Площадь земельного участка согласно сведениям Единого государственного реестра недвижимости ( $P_{\text{кад}}$ ), м <sup>2</sup>	1 000
5	Оценка расхождения $P$ и $P_{\text{кад}}$ ( $P - P_{\text{кад}}$ ), м <sup>2</sup>	36
6	Предельный минимальный и максимальный размеры земельного участка ( $P_{\text{мин}}$ и $P_{\text{макс}}$ ), м <sup>2</sup>	$P_{\text{мин}} = \text{—}$ $P_{\text{макс}} = \text{—}$
7	Кадастровый или иной номер (обозначение) здания, сооружения, объекта незавершенного строительства, расположенного на земельном участке	—
8	Иные сведения	—

### Сведения об образуемых земельных участках

#### 1. Сведения о характерных точках границ образуемых земельных участков

Обозначение земельного участка \_\_\_\_\_

Зона № \_\_\_\_\_

Обозначение характерных точек границ	Координаты, м		Метод определения координат	Средняя квадратическая погрешность определения координат характерной точки (Mt), м	Формулы, примененные для расчета средней квадратической погрешности определения координат характерной точки (Mt), м
	X	Y			
1	2	3	4	5	6

#### 2. Сведения о частях границ образуемых земельных участков

Обозначение земельного участка \_\_\_\_\_

Обозначение части границ		Горизонтальное проложение (S), м	Описание прохождения части границ	Отметка о наличии земельного спора о местоположении границ земельного участка
от т.	до т.			
1	2	3	4	5

#### 3. Общие сведения об образуемых земельных участках

Обозначение земельного участка \_\_\_\_\_

№ п/п	Наименование характеристики земельного участка	Значение характеристики
1	2	3
1	Адрес земельного участка	
2	Категория земель	
3	Вид разрешенного использования	
4	Площадь земельного участка ± величина погрешности определения площади (P ± ΔP), м <sup>2</sup>	
5	Формула, примененная для расчета предельной допустимой погрешности определения площади земельного участка (ΔP), м <sup>2</sup>	
6	Предельный минимальный и максимальный размеры земельного участка (P <sub>мин</sub> ) и (P <sub>макс</sub> ), м <sup>2</sup>	P <sub>мин</sub> = P <sub>макс</sub> =
7	Кадастровый или иной номер (обозначение) здания, сооружения, объекта незавершенного строительства, расположенного на земельном участке	

1	2	3
8	Кадастровые номера исходных земельных участков	
	Иное	
9	Иные сведения	
<b>4. Сведения о земельных участках, посредством которых обеспечивается доступ (проход или проезд от земельных участков общего пользования) к образуемым земельным участкам</b>		
№ п/п	Кадастровый номер или обозначение земельного участка, для которого обеспечивается доступ	Кадастровый номер или обозначение земельного участка, посредством которого обеспечивается доступ
1	2	3

**Сведения об уточняемых земельных участках,  
необходимые для исправления реестровых ошибок в сведениях о местоположении их границ**

**1. Сведения о характерных точках границы уточняемого земельного участка с кадастровым номером \_\_\_\_\_**

Зона № \_\_\_\_\_

Обозначение характерных точек границ	Существующие координаты, м		Уточненные координаты, м		Метод определения координат	Средняя квадратическая погрешность определения координат характерной точки (Mt), м	Формулы, примененные для расчета средней квадратической погрешности определения координат характерной точки (Mt), м
	X	Y	X	Y			
1	2	3	4	5	6	7	8

**2. Сведения о частях границ уточняемого земельного участка с кадастровым номером \_\_\_\_\_**

Обозначение части границ		Горизонтальное проложение (S), м	Описание прохождения части границ	Отметка о наличии земельного спора о местоположении границ земельного участка
от т.	до т.			
1	2	3	4	5

**3. Характеристики уточняемого земельного участка с кадастровым номером \_\_\_\_\_**

№ п/п	Наименование характеристики земельного участка	Значение характеристики
1	2	3
1	Площадь земельного участка ± величина погрешности определения площади ( $P \pm \Delta P$ ), м <sup>2</sup>	
2	Формула, примененная для расчета предельной допустимой погрешности определения площади земельного участка ( $\Delta P$ ), м <sup>2</sup>	
3	Иные сведения	



**Описание местоположения здания, сооружения, объекта незавершенного строительства на земельном участке**

**1. Сведения о характерных точках контура**

вид объекта недвижимости (здание, сооружение, объект незавершенного строительства) \_\_\_\_\_

кадастровый номер (обозначение) \_\_\_\_\_

Зона № \_\_\_\_\_

Номер контура	Номера характерных точек контура	Существующие			Уточненные			Метод определения координат	Средняя квадратическая погрешность определения координат характерной точки (Mt), м	Формулы, примененные для расчета средней квадратической погрешности определения координат характерной точки (Mt), м
		координаты, м		R, м	координаты, м		R, м			
		X	Y		X	Y				
1	2	3	4	5	6	7	8	9	10	11

**2. Характеристики здания, сооружения, объекта незавершенного строительства с кадастровым номером (обозначением) \_\_\_\_\_**

№ п/п	Наименование характеристики	Значение характеристики
1	2	3
1	Вид объекта недвижимости	
2	Ранее присвоенный государственный учетный номер здания, сооружения, объекта незавершенного строительства (кадастровый, инвентарный или условный номер)	
3	Кадастровый номер земельного участка (земельных участков), в границах которого (которых) расположено здание, сооружение, объект незавершенного строительства	
4	Номер кадастрового квартала (кадастровых кварталов), в пределах которого (которых) расположено здание, сооружение, объекта незавершенного строительства	
5	Адрес здания, сооружения, объекта незавершенного строительства	
	Местоположение здания, сооружения, объекта незавершенного строительства	
	Дополнительные сведения о местоположении	
6	Иные сведения	

**Сведения о зданиях, сооружениях, объектах незавершенного строительства,  
необходимые для исправления реестровых ошибок в сведениях об описании их местоположения**

**1. Сведения о характерных точках контура здания, сооружения, объекта незавершенного строительства**

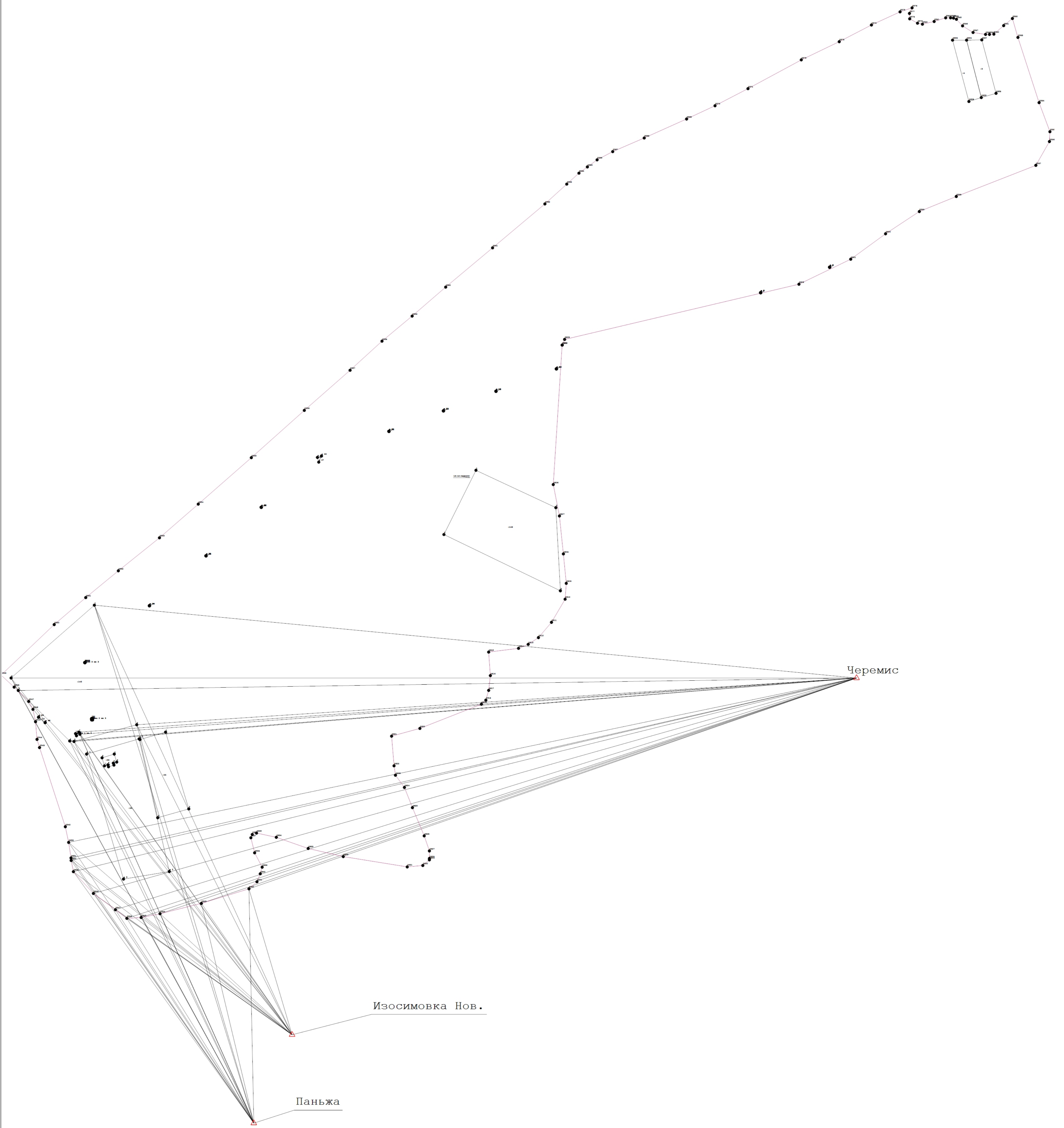
**с кадастровым номером** \_\_\_\_\_

**Зона №** \_\_\_\_\_

Номер контура	Номера характерных точек контура	Существующие			Уточненные			Метод определения координат	Средняя квадратическая погрешность определения координат характерной точки (Mt), м	Формулы, примененные для расчета средней квадратической погрешности определения координат характерной точки (Mt), м
		координаты, м		R, м	координаты, м		R, м			
		X	Y		X	Y				
1	2	3	4	5	6	7	8	9	10	11



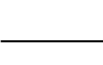



**2. Иные сведения о здании, сооружении, объекте незавершенного строительства с кадастровым номером** \_\_\_\_\_

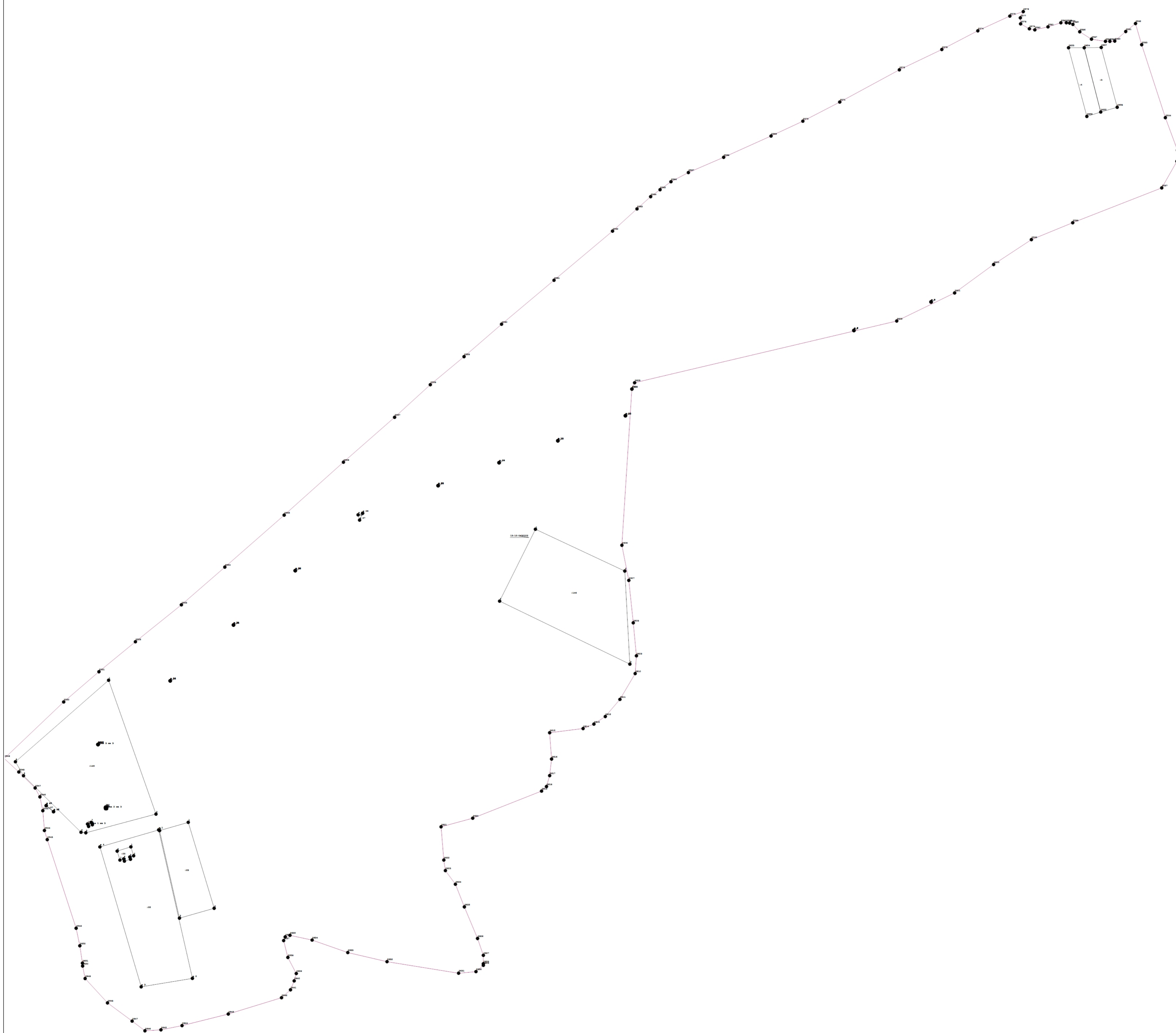
1.



Масштаб 1:2 200

Условные обозначения:

-  - Существующая часть границы, имеющиеся в ЕГРН сведения о которой достаточны для определения ее местоположения
-  - Пункт государственной геодезической сети
-  - Часть контура, образованного проекцией существующего наземного конструктивного элемента здания, сооружения, объекта незавершенного строительства
-  - Граница кадастрового квартала
-  - Вновь образованная часть границы, сведения о которой достаточны для определения ее местоположения
-  - Часть контура, образованного проекцией вновь образованного наземного конструктивного элемента здания, сооружения, объекта незавершенного строительства



Масштаб 1:2 200

Условные обозначения:

- - Земельный участок, имеющиеся в ЕГРН сведения о границе которого достаточны для определения ее положения на местности
- - Существующая часть границы, имеющиеся в ЕГРН сведения о которой достаточны для определения ее местоположения
- - вновь образованная часть границы, сведения о которой достаточны для определения ее местоположения
- - Характерная точка границы, сведения о которой позволяют однозначно определить ее положение на местности
- - Часть контура, образованного проекцией существующего наземного конструктивного элемента здания, сооружения, объекта незавершенного строительства
- - Часть контура, образованного проекцией вновь образованного наземного конструктивного элемента здания, сооружения, объекта незавершенного строительства
- - Характерная точка контура здания, сооружения, объекта незавершенного строительства
- - Граница кадастрового квартала