

КАРТА-ПЛАН ТЕРРИТОРИИ

13:12:0303002

(номер кадастрового квартала (номера смежных кадастровых кварталов), являющегося (являющихся) территорией, на которой выполняются комплексные кадастровые работы)

Дата подготовки карты-плана территории 29 июля 2022 г.

Пояснительная записка

1. Сведения о заказчике

Муниципальное учреждение Администрация Ковылкинского муниципального района Республики Мордовия (ОГРН: 1021300890885, ИНН: 1312089775)

(полное наименование органа местного самоуправления муниципального района или городского округа, органа исполнительной власти города федерального значения Москвы, Санкт-Петербурга или Севастополя, основной государственный регистрационный номер, идентификационный номер налогоплательщика)

Постановление № б/н, от 29 июля 2022 г., выдан (составлен) Администрация Ковылкинского муниципального района Республики Мордовия

(сведения об утверждении карты-плана территории)

2. Сведения о кадастровом инженерере

Фамилия, имя, отчество (при наличии отчества): Садыкова Гульназ Рафыковна

Страховой номер индивидуального лицевого счета: 10780389968

Контактный телефон: раб.: +79872900307

Адрес электронной почты и почтовый адрес, по которым осуществляется связь с кадастровым инженером: rmkkr@mail.ru
420081, Республика Татарстан, г. Казань, ул. Шуртыгина, д.3 помещение №21 (2 этаж)

Наименование саморегулируемой организации кадастровых инженеров (СРО), членом которой является кадастровый инженер:

Номер регистрации в государственном реестре лиц, осуществляющих кадастровую деятельность: 6 408

Сокращенное наименование юридического лица, если кадастровый инженер является работником юридического лица:

"Центр экспертизы и кадастра"

3. Основания выполнения комплексных кадастровых работ

№ 0809500000322000509_111920, от 19 апреля 2022 г., выдан (составлен) Администрация Ковылкинского муниципального района Республики Мордовия

(наименование и реквизиты государственного или муниципального контракта на выполнение комплексных кадастровых работ)

4. Перечень документов, использованных при подготовке карты-плана территории

№ п/п	Наименование документа	Реквизиты документа
1	2	3

1	2	3
1	Кадастровый план территории	№ КУВИ-001/2022-58799989, от 19 апреля 2022 г., выдан (составлен) Филиал Федерального государственного бюджетного учреждения "Федеральная кадастровая палата Федеральной службы государственной регистрации, кадастра и картографии" по Республике Мордовия
2	Газета Ковылкинского муниципального района Республики Мордовия "Голос Примокшанья"	№ № 15 (13059), от 22 апреля 2022 г., выдан (составлен) Газета Ковылкинского муниципального района Республики Мордовия
3	Письмо	№ 1347, от 22 июня 2022 г., выдан (составлен) Министерство строительства и архитектуры Республики Мордовия
4	Выписка о пунктах государственной геодезической сети	№ 111/7891, от 15 июня 2022 г.

5. Сведения о геодезической основе, использованной при подготовке карты-плана территории

Система координат МСК-13, зона 1

№ п/п	Название пункта и тип знака геодезической сети	Класс геодезической сети	Координаты, м		Сведения о состоянии на 29 июня 2022 г.		
			Х	У	наружного знака пункта	центра знака	марки
1	2	3	4	5	6	7	8
1	Черемис, пир.	3	398 421,44	1 197 573,10	Утрачен	Сохранился	Сохранился
2	Изосимовка Нов., пир.	4	383 219,35	1 199 597,32			
3	Паньжа, -		367 545,94	1 201 331,12			

6. Сведения о средствах измерений

№ п/п	Наименование прибора (инструмента, аппаратуры)	Сведения об утверждении типа измерений	Реквизиты свидетельства о поверке прибора (инструмента, аппаратуры)
1	2	3	4
1	Аппаратура геодезическая спутниковая PrinCe i80		№С-ВИОМ/15-06-2022/163783679 от 15.06.2022 г.

7. Пояснения к разделам карты-плана территории

Сведения об уточняемых земельных участках

1. Сведения о характерных точках границы уточняемого земельного участка с кадастровым номером 13:12:0303002:226

Зона № 1

Обозначение характерных точек границ	Существующие координаты, м		Уточненные координаты, м		Метод определения координат	Средняя квадратическая погрешность определения координат характерной точки (Mt), м	Формулы, примененные для расчета средней квадратической погрешности определения координат характерной точки (Mt), м
	X	Y	X	Y			
1	2	3	4	5	6	7	8
н33У	—	—	390 451,76	1 194 368,32	Метод спутниковых геодезических измерений (определений)	0,10	—
н32У	—	—	390 448,21	1 194 383,67			
н30У	—	—	390 441,77	1 194 450,66			
н6470У	—	—	390 433,37	1 194 527,19			
н6471У	—	—	390 419,74	1 194 526,07			
н440У	—	—	390 421,67	1 194 504,92			
н439У	—	—	390 426,27	1 194 439,80			
н483У	—	—	390 429,07	1 194 402,43			
н482У	—	—	390 434,62	1 194 378,49			
н481У	—	—	390 436,98	1 194 366,97			
н6472У	—	—	390 437,50	1 194 364,77			
н6473У	—	—	390 446,64	1 194 366,37			

1	2	3	4	5	6	7	8
н33У	—	—	390 451,76	1 194 368,32	Метод спутниковых геодезических измерений (определений)	0,10	—

2. Сведения о частях границ уточняемого земельного участка с кадастровым номером 13:12:0303002:226

Обозначение части границ		Горизонтальное проложение (S), м	Описание прохождения части границ	Отметка о наличии земельного спора о местоположении границ земельного участка
от т.	до т.			
1	2	3	4	5
н33У	н32У	15,76	по меже	—
н32У	н30У	67,30		
н30У	н6470У	76,99		
н6470У	н6471У	13,68		
н6471У	н440У	21,24		
н440У	н439У	65,28		
н439У	н483У	37,47		
н483У	н482У	24,57		
н482У	н481У	11,76		
н481У	н6472У	2,26		
н6472У	н6473У	9,28		
н6473У	н33У	5,48		

3. Общие сведения об уточняемом земельном участке с кадастровым номером 13:12:0303002:226

№ п/п	Наименование характеристики земельного участка	Значение характеристики
1	2	3
1	Адрес земельного участка	—
	Местоположение земельного участка (при отсутствии присвоенного адреса)	431325, Российская Федерация, Республика Мордовия, Ковылкинский р-н, Родькино д, Садовая ул, д 13
	Дополнительные сведения о местоположении земельного участка	—
2	Площадь земельного участка ± величина погрешности определения площади ($P \pm \Delta P$), м ²	2500 ± 18
3	Формула, примененная для расчета предельной допустимой погрешности определения площади земельного участка (ΔP), м ²	$3,5 * 0,10 * \sqrt{(2\ 500,00)} = 18$
4	Площадь земельного участка согласно сведениям Единого государственного реестра недвижимости ($P_{\text{кад}}$), м ²	2 500
5	Оценка расхождения P и $P_{\text{кад}}$ ($P - P_{\text{кад}}$), м ²	0

1	2	3
6	Пределный минимальный и максимальный размеры земельного участка (Р _{мин} и Р _{макс}), м ²	Р _{мин} = — Р _{макс} = —
7	Кадастровый или иной номер (обозначение) здания, сооружения, объекта незавершенного строительства, расположенного на земельном участке	—
8	Иные сведения	—

I. Сведения о характерных точках границы уточняемого земельного участка с кадастровым номером 13:12:0303002:42

Зона № 1							
Обозначение характерных точек границ	Существующие координаты, м		Уточненные координаты, м		Метод определения координат	Средняя квадратическая погрешность определения координат характерной точки (Mt), м	Формулы, примененные для расчета средней квадратической погрешности определения координат характерной точки (Mt), м
	X	Y	X	Y			
1	2	3	4	5	6	7	8
н6493У	—	—	390 611,12	1 194 404,61	Метод спутниковых геодезических измерений (определений)	0,10	—
н6482У	—	—	390 648,88	1 194 406,43			
н6483У	—	—	390 648,04	1 194 425,55			
н6484У	—	—	390 643,85	1 194 425,17			
н6485У	—	—	390 643,26	1 194 436,64			
н6478У	—	—	390 612,06	1 194 436,61			
н6476У	—	—	390 611,72	1 194 428,16			
н6475У	—	—	390 611,20	1 194 420,99			
н6493У	—	—	390 611,12	1 194 404,61			

2. Сведения о частях границ уточняемого земельного участка с кадастровым номером 13:12:0303002:42

Обозначение части границ		Горизонтальное проложение (S), м	Описание прохождения части границ	Отметка о наличии земельного спора о местоположении границ земельного участка
от т.	до т.			
1	2	3	4	5
н6493У	н6482У	37,80	по меже	—
н6482У	н6483У	19,14		
н6483У	н6484У	4,21		
н6484У	н6485У	11,49		
н6485У	н6478У	31,20		
н6478У	н6476У	8,46		
н6476У	н6475У	7,19		
н6475У	н6493У	16,38		

3. Общие сведения об уточняемом земельном участке с кадастровым номером 13:12:0303002:42

№ п/п	Наименование характеристики земельного участка	Значение характеристики
1	2	3
1	Адрес земельного участка	—
	Местоположение земельного участка (при отсутствии присвоенного адреса)	Российская Федерация, Республика Мордовия, Ковылкинский р-н, Родькино д, Садовая ул, 1
	Дополнительные сведения о местоположении земельного участка	—
2	Площадь земельного участка ± величина погрешности определения площади ($P \pm \Delta P$), м ²	1097 ± 12
3	Формула, примененная для расчета предельной допустимой погрешности определения площади земельного участка (ΔP), м ²	$3,5 * 0,10 * \sqrt{(1\ 097,00)} = 12$
4	Площадь земельного участка согласно сведениям Единого государственного реестра недвижимости (Ркад), м ²	1 000
5	Оценка расхождения P и Ркад ($P - P_{кад}$), м ²	97
6	Предельный минимальный и максимальный размеры земельного участка (Рмин и Рмакс), м ²	Рмин = — Рмакс = —
7	Кадастровый или иной номер (обозначение) здания, сооружения, объекта незавершенного строительства, расположенного на земельном участке	—
8	Иные сведения	—

1. Сведения о характерных точках границы уточняемого земельного участка с кадастровым номером 13:12:0303002:43

Зона № 1							
Обозначение характерных точек границ	Существующие координаты, м		Уточненные координаты, м		Метод определения координат	Средняя квадратическая погрешность определения координат характерной точки (Mt), м	Формулы, примененные для расчета средней квадратической погрешности определения координат характерной точки (Mt), м
	X	Y	X	Y			
1	2	3	4	5	6	7	8
н6474У	—	—	390 611,20	1 194 393,81	Метод спутниковых геодезических измерений (определений)	0,10	—
н6475У	—	—	390 611,20	1 194 420,99			
н6476У	—	—	390 611,72	1 194 428,16			
н6478У	—	—	390 612,06	1 194 436,61			
н6486У	—	—	390 612,25	1 194 440,96			
н6479У	—	—	390 589,23	1 194 441,01			
н6480У	—	—	390 592,12	1 194 391,86			
н6474У	—	—	390 611,20	1 194 393,81			

2. Сведения о частях границ уточняемого земельного участка с кадастровым номером 13:12:0303002:43

Обозначение части границ		Горизонтальное проложение (S), м	Описание прохождения части границ	Отметка о наличии земельного спора о местоположении границ земельного участка
от т.	до т.			
1	2	3	4	5
н6474У	н6475У	27,18	по меже	—
н6475У	н6476У	7,19		
н6476У	н6478У	8,46		
н6478У	н6486У	4,35		
н6486У	н6479У	23,02		

1	2	3	4	5	6	7	8
н6487У	—	—	390 505,64	1 194 383,02	Метод спутниковых геодезических измерений (определений)	0,10	—
н6488У	—	—	390 527,85	1 194 386,84			
н6489У	—	—	390 521,89	1 194 412,94			
н6490У	—	—	390 518,36	1 194 429,82			
н6491У	—	—	390 495,48	1 194 424,91			
н6492У	—	—	390 498,89	1 194 409,76			
н6487У	—	—	390 505,64	1 194 383,02			

2. Сведения о частях границ уточняемого земельного участка с кадастровым номером 13:12:0303002:45

Обозначение части границ		Горизонтальное проложение (S), м	Описание прохождения части границ	Отметка о наличии земельного спора о местоположении границ земельного участка
от т.	до т.			
1	2	3	4	5
н6487У	н6488У	22,54	по меже	—
н6488У	н6489У	26,77		
н6489У	н6490У	17,25		
н6490У	н6491У	23,40		
н6491У	н6492У	15,53		
н6492У	н6487У	27,58		

3. Общие сведения об уточняемом земельном участке с кадастровым номером 13:12:0303002:45

№ п/п	Наименование характеристики земельного участка	Значение характеристики
1	2	3
1	Адрес земельного участка	—
	Местоположение земельного участка (при отсутствии присвоенного адреса)	Российская Федерация, Республика Мордовия, Ковылкинский р-н, Большеазяьское с/п, Родькино д, Садовая ул, д 7
	Дополнительные сведения о местоположении земельного участка	—
2	Площадь земельного участка ± величина погрешности определения площади ($P \pm \Delta P$), м ²	1001 ± 11

1	2	3
3	Формула, примененная для расчета предельной допустимой погрешности определения площади земельного участка (ΔP), м ²	$3,5*0,10*\sqrt{(1\ 001,00)} = 11$
4	Площадь земельного участка согласно сведениям Единого государственного реестра недвижимости ($P_{\text{кад}}$), м ²	1 000
5	Оценка расхождения P и $P_{\text{кад}}$ ($P - P_{\text{кад}}$), м ²	1
6	Предельный минимальный и максимальный размеры земельного участка ($P_{\text{мин}}$ и $P_{\text{макс}}$), м ²	$P_{\text{мин}} = \text{—}$ $P_{\text{макс}} = \text{—}$
7	Кадастровый или иной номер (обозначение) здания, сооружения, объекта незавершенного строительства, расположенного на земельном участке	—
8	Иные сведения	—

Сведения об образуемых земельных участках

1. Сведения о характерных точках границ образуемых земельных участков

Обозначение земельного участка _____

Зона № _____

Обозначение характерных точек границ	Координаты, м		Метод определения координат	Средняя квадратическая погрешность определения координат характерной точки (Mt), м	Формулы, примененные для расчета средней квадратической погрешности определения координат характерной точки (Mt), м
	X	Y			
1	2	3	4	5	6

2. Сведения о частях границ образуемых земельных участков

Обозначение земельного участка _____

Обозначение части границ		Горизонтальное проложение (S), м	Описание прохождения части границ	Отметка о наличии земельного спора о местоположении границ земельного участка
от т.	до т.			
1	2	3	4	5

3. Общие сведения об образуемых земельных участках

Обозначение земельного участка _____

№ п/п	Наименование характеристики земельного участка	Значение характеристики
1	2	3
1	Адрес земельного участка	
2	Категория земель	
3	Вид разрешенного использования	
4	Площадь земельного участка ± величина погрешности определения площади ($P \pm \Delta P$), м ²	
5	Формула, примененная для расчета предельной допустимой погрешности определения площади земельного участка (ΔP), м ²	
6	Предельный минимальный и максимальный размеры земельного участка (Pмин) и (Pмакс), м ²	Pмин = Pмакс =
7	Кадастровый или иной номер (обозначение) здания, сооружения, объекта незавершенного строительства, расположенного на земельном участке	

1	2	3
8	Кадастровые номера исходных земельных участков	
	Иное	
9	Иные сведения	
4. Сведения о земельных участках, посредством которых обеспечивается доступ (проход или проезд от земельных участков общего пользования) к образуемым земельным участкам		
№ п/п	Кадастровый номер или обозначение земельного участка, для которого обеспечивается доступ	Кадастровый номер или обозначение земельного участка, посредством которого обеспечивается доступ
1	2	3

**Сведения об уточняемых земельных участках,
необходимые для исправления реестровых ошибок в сведениях о местоположении их границ**

1. Сведения о характерных точках границы уточняемого земельного участка с кадастровым номером _____

Зона № _____

Обозначение характерных точек границ	Существующие координаты, м		Уточненные координаты, м		Метод определения координат	Средняя квадратическая погрешность определения координат характерной точки (Mt), м	Формулы, примененные для расчета средней квадратической погрешности определения координат характерной точки (Mt), м
	X	Y	X	Y			
1	2	3	4	5	6	7	8

2. Сведения о частях границ уточняемого земельного участка с кадастровым номером _____

Обозначение части границ		Горизонтальное проложение (S), м	Описание прохождения части границ	Отметка о наличии земельного спора о местоположении границ земельного участка
от т.	до т.			
1	2	3	4	5

3. Характеристики уточняемого земельного участка с кадастровым номером _____

№ п/п	Наименование характеристики земельного участка	Значение характеристики
1	2	3
1	Площадь земельного участка ± величина погрешности определения площади ($P \pm \Delta P$), м ²	
2	Формула, примененная для расчета предельной допустимой погрешности определения площади земельного участка (ΔP), м ²	
3	Иные сведения	

Описание местоположения здания, сооружения, объекта незавершенного строительства на земельном участке

1. Сведения о характерных точках контура

вид объекта недвижимости (здание, сооружение, объект незавершенного строительства) _____

кадастровый номер (обозначение) _____

Зона № _____

Номер контура	Номера характерных точек контура	Существующие			Уточненные			Метод определения координат	Средняя квадратическая погрешность определения координат характерной точки (Mt), м	Формулы, примененные для расчета средней квадратической погрешности определения координат характерной точки (Mt), м
		координаты, м		R, м	координаты, м		R, м			
		X	Y		X	Y				
1	2	3	4	5	6	7	8	9	10	11

2. Характеристики здания, сооружения, объекта незавершенного строительства с кадастровым номером (обозначением) _____

№ п/п	Наименование характеристики	Значение характеристики
1	2	3
1	Вид объекта недвижимости	
2	Ранее присвоенный государственный учетный номер здания, сооружения, объекта незавершенного строительства (кадастровый, инвентарный или условный номер)	
3	Кадастровый номер земельного участка (земельных участков), в границах которого (которых) расположено здание, сооружение, объект незавершенного строительства	
4	Номер кадастрового квартала (кадастровых кварталов), в пределах которого (которых) расположено здание, сооружение, объекта незавершенного строительства	
5	Адрес здания, сооружения, объекта незавершенного строительства	
	Местоположение здания, сооружения, объекта незавершенного строительства	
	Дополнительные сведения о местоположении	
6	Иные сведения	

**Сведения о зданиях, сооружениях, объектах незавершенного строительства,
необходимые для исправления реестровых ошибок в сведениях об описании их местоположения**

1. Сведения о характерных точках контура здания, сооружения, объекта незавершенного строительства

с кадастровым номером _____

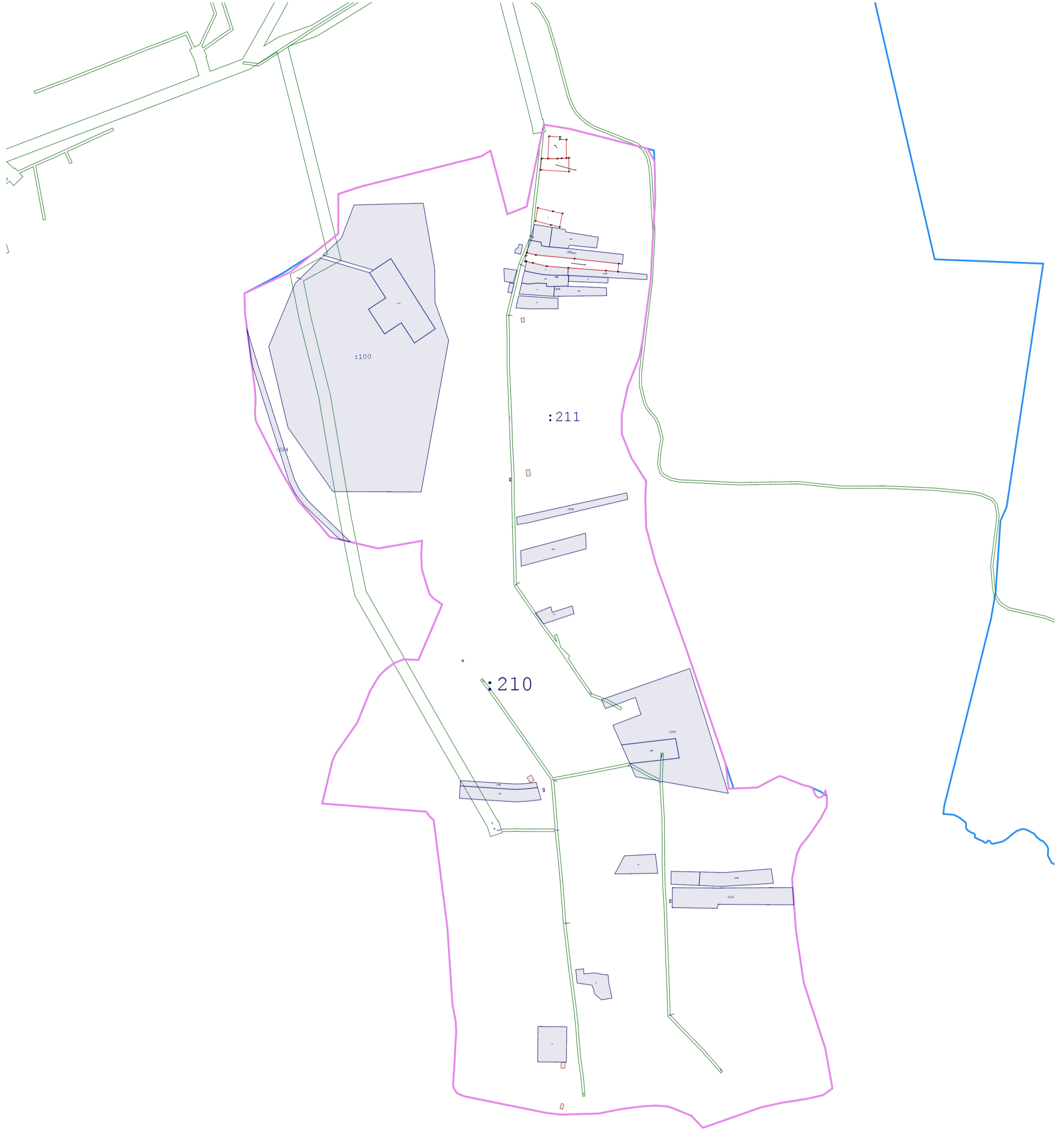
Зона № _____

Номер контура	Номера характерных точек контура	Существующие			Уточненные			Метод определения координат	Средняя квадратическая погрешность определения координат характерной точки (Mt), м	Формулы, примененные для расчета средней квадратической погрешности определения координат характерной точки (Mt), м
		координаты, м		R, м	координаты, м		R, м			
		X	Y		X	Y				
1	2	3	4	5	6	7	8	9	10	11

2. Иные сведения о здании, сооружении, объекте незавершенного строительства с кадастровым номером _____

1.

Схема границ земельных участков

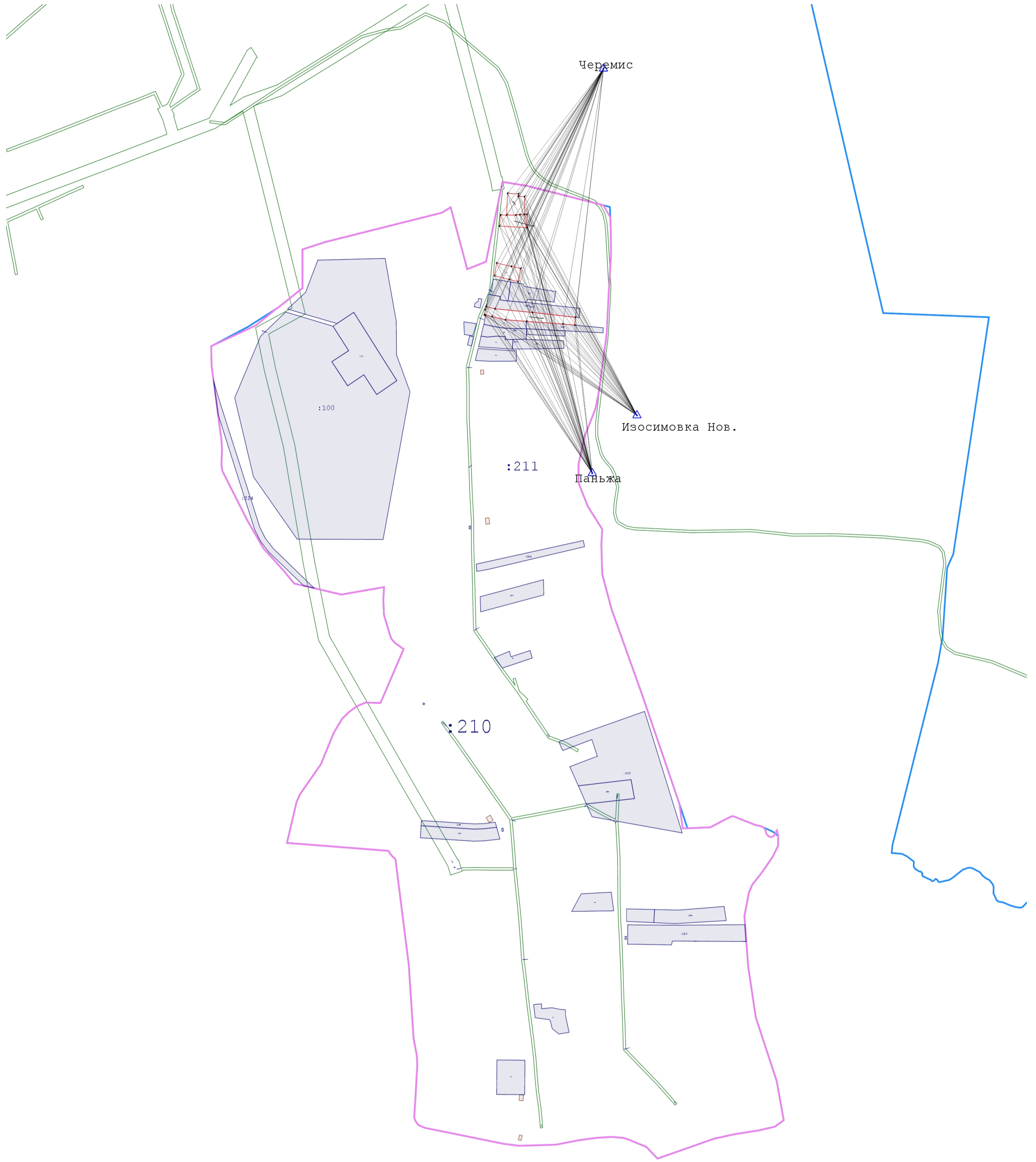


Масштаб 1:5 000




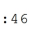
Условные обозначения:

- 5 - Прекращающая существование точка, сведения о которой позволяют однозначно определить ее местоположение
- 6 - Образующая точка, сведения о которой позволяют однозначно определить ее местоположение
- - Существующая часть границы, имеющиеся в ЕГРН сведения о которой достаточны для определения ее местоположения
- - вновь образованная часть границы, сведения о которой достаточны для определения ее местоположения
- :46 - Кадастровый номер земельного участка
- - Зона с особыми условиями использования территории ЗОУИТ13:00-6.306
- - Граница кадастрового квартала

Схема геодезических построений



Условные обозначения:

-  - Существующая часть границы, имеющиеся в ЕГРН сведения о которой достаточны для определения ее местоположения
-  - вновь образованная часть границы, сведения о которой достаточны для определения ее местоположения
-  - Пункт государственной геодезической сети
-  - Кадастровый номер земельного участка

АКТ
СОГЛАСОВАНИЯ МЕСТОПОЛОЖЕНИЯ ГРАНИЦ ЗЕМЕЛЬНЫХ УЧАСТКОВ
ПРИ ВЫПОЛНЕНИИ КОМПЛЕКСНЫХ КАДАСТРОВЫХ РАБОТ

13:12:0303002

(наименование субъекта Российской Федерации, муниципального образования, населенного пункта, уникальные учетные номера кадастровых кварталов, а также иные сведения, позволяющие определить местоположение территории, на которой выполняются комплексные кадастровые работы)

Всего листов 1

Лист № 1

№ п/п	Обозначение части (характерной точки) границы		Результат согласования (согласовано / спорное)	Кадастровые номера или обозначения смежных земельных участков	Сведения о лице, представившем возражения	Реквизиты вступившего в законную силу судебного акта
	от т.	до т.				
1	2	3	4	5	6	7
1	н33У	н33У	Согласовано	13:12:0303002:22 6		
2	н6478У	н6475У	Согласовано	13:12:0303002:42		
	н6478У	н6475У		13:12:0303002:43		
3	н6475У	н6478У	Согласовано	13:12:0303002:42		
4	н6478У	н6475У	Согласовано	13:12:0303002:43		
5	н6487У	н6487У	Согласовано	13:12:0303002:45		

Председатель согласительной комиссии:

М.П.

(подпись)

(фамилия, инициалы)