

РЕСПУБЛИКА МОРДОВИЯ
АДМИНИСТРАЦИЯ КОВЫЛКИНСКОГО МУНИЦИПАЛЬНОГО
РАЙОНА

ПО С Т А Н О В Л Е Н И Е

28.08.2024

№ 913

Об утверждении публичного сервитута в целях строительства и эксплуатации линейного объекта системы газоснабжения местного значения и его неотъемлемых технологических частей в отношении земельных участков

На основании заявления общества с ограниченной ответственностью «Средневожская землеустроительная компания», ИНН 6316089704, КПП 631601001, ОГРН 1046300551990, юридический адрес: 443110, Самарская область, г. Самара, ул. Осипенко, д. 1, к.А. действующее по доверенности от 11 сентября 2023 года, серия 77 АД номер 4980123, зарегистрировано в реестре: № 77/371-н/77-2023-3-1584, удостоверена Шенц Еленой Игоревной, временно исполняющей обязанности нотариуса Микаелян Лауры Суменовны города Москвы, от имени общества с ограниченной ответственностью «ИНВЕСТ-ТРЕЙДХАУС», ИНН 7716799274, КПП 772501001, ОГРН 1157746640270, юридический адрес: 119071, г. Москва, муниципальный округ Донской вн. тер. г., Малая Калужская ул., д. 15, стр. 17, офис 440, этаж 3, от 30 июля 2024 г. № 12-13/24 (входящий номер 692в от 1 августа 2024 г.) и в соответствии с выпиской из Единого государственного реестра недвижимости об объекте недвижимости от 7 августа 2024 г. № КУВИ-001/2024-201042277 (кадастровый номер сооружения 13:12:0113001:573, год завершения строительства – 1996), руководствуясь статьей 23, главой V.7, подпунктом 6 статьи 105 Земельного кодекса Российской Федерации, статьей 3.6 Федерального закона от 25 октября 2001 г. № 137-ФЗ «О введении в действие Земельного кодекса Российской Федерации», Федеральным законом от 31 марта 1999 г. № 69-ФЗ «О газоснабжении в Российской Федерации», статьями 7, 43 Федерального закона от 6 октября 2003 г. № 131-ФЗ «Об общих принципах организации местного самоуправления в Российской Федерации», приказом Федеральной службы государственной регистрации, кадастра и картографии от 13 января 2021 г. № П/0004 «Об установлении требований к графическому описанию местоположения границ публичного сервитута, точности определения координат характерных точек границ публичного сервитута, формату электронного документа, содержащего указанные сведения», Уставом Ковылкинского муниципального района Республики Мордовия, администрация Ковылкинского муниципального района Республики Мордовия **п о с т а н о в л я е т:**

1. Установить публичный сервитут в целях строительства и эксплуатации линейного объекта системы газоснабжения местного значения и его неотъемлемых технологических частей в отношении земельных участков: «Газопровод низкого давления с. Курнино (колхоз "Светлый путь")», общей площадью 11 067 кв.м., согласно Приложению №1 к настоящему Постановлению.

Срок действия публичного сервитута - 49 лет.

2. Утвердить границы публичного сервитута на земельные участки, указанные в пункте 1 согласно Приложению 2 к настоящему постановлению, в соответствии с графическим описанием местоположения границ публичного сервитута.

3. Предупредить общество с ограниченной ответственностью «ИНВЕСТ-ТРЕЙДХАУС»:

3.1. Срок, в течение которого использование земельного участка (его части) и (или) расположенного на нем объекта недвижимого имущества в соответствии с их разрешенным использованием будет невозможно или существенно затруднено в связи с осуществлением сервитута – 0,9 месяца.

3.2. Плата за публичный сервитут, согласно пункта 4 статьи 3.6. Федерального закона от 25 октября 2001 г. N 137-ФЗ "О введении в действие Земельного кодекса Российской Федерации", на сооружения, права которых возникло до 1 сентября 2018 года, не устанавливается.

3.3. В срок не позднее чем три месяца после завершения на земельном участке деятельности, для обеспечения которой установлен публичный сервитут, привести используемые земли и земельные участки в состояние, пригодное для их использования в соответствии с видом разрешенного использования, и снести сооружение, размещенное на основании публичного сервитута.

4. Управлению строительства, жилищных вопросов и ЖКХ администрации Ковылкинского муниципального района Республики Мордовия в течение пяти рабочих дней со дня принятия настоящего постановления:

4.1. Разместить настоящее постановление с приложением границ публичного сервитута на официальном сайте администрации Ковылкинского муниципального района Республики Мордовия.

4.2. Направить обладателю публичного сервитута копию настоящего постановления, сведения о лицах, являющихся правообладателями земельных участков, сведения о лицах, подавших заявления об учете их прав (обременений прав) на земельные участки, способах связи с ними, копии документов, подтверждающих права указанных лиц на земельные участки.

4.3. Направить в Управление Федеральной службы государственной регистрации, кадастра и картографии по Республике Мордовия копию настоящего постановления с приложением границ публичного сервитута.

4.4. Обеспечить хранение сведений о границах публичного сервитута в течение установленного срока.

5. Ограничения в использовании земельных участков, в отношении которых установлен публичный сервитут, устанавливаются в соответствии с Постановлением Правительства Российской Федерации от 20 ноября 2000 г. № 878 «Об утверждении правил охраны газораспределительных сетей».

6. Публичный сервитут считается установленным со дня внесения сведений о нем в Единый государственный реестр недвижимости.

7. Контроль за исполнением настоящего постановления возложить на заместителя главы по архитектуре, строительству и ЖКХ Ковылкинского муниципального района Меркулова А.А.

**Глава Ковылкинского
муниципального района**



И.Н. Бутяйкин

Перечень
земельных участков для установления публичного сервитута в целях
строительства линейного объекта «Газопровод низкого давления с. Курнино
(колхоз "Светлый путь")»

№ п/п	Адрес или иное описание местоположения земельного участка	Кадастровый номер земельного участка
1	Республика Мордовия, Ковылкинский район, с. Курнино, ул. Верхняя	13:12:0113001:1000
2	Республика Мордовия, Ковылкинский район, с. Курнино, ул. Гагарина	13:12:0113001:1001
3	Республика Мордовия, Ковылкинский район, с. Курнино, ул. Гагарина, 20-2	13:12:0113001:1074
4	Республика Мордовия, Ковылкинский район, с. Курнино, ул. Верхняя, дом 48	13:12:0113001:108
5	Республика Мордовия, Ковылкинский район, с. Курнино, ул. Верхняя, 38	13:12:0113001:1093
6	Республика Мордовия, Ковылкинский район, с. Курнино, ул. Гагарина, 4д	13:12:0113001:1100
7	Республика Мордовия, Ковылкинский район, с. Курнино	13:12:0113001:1101
8	Республика Мордовия, район Ковылкинский, село Курнино	13:12:0113001:1222
9	Республика Мордовия, Ковылкинский муниципальный район, Курнинское сельское поселение, с. Курнино, ул. Верхняя, 62	13:12:0113001:1228
10	Республика Мордовия, Ковылкинский муниципальный район, Курнинское сельское поселение, с. Курнино, ул. Верхняя, земельный участок 46	13:12:0113001:1242
11	Республика Мордовия, Ковылкинский район, с. Курнино, ул. Гагарина, 4г	13:12:0113001:14
12	Республика Мордовия, Ковылкинский район, с. Курнино, ул. Верхняя, дом 45	13:12:0113001:15
13	Республика Мордовия, Ковылкинский район, с. Курнино, ул. Гагарина, дом 5	13:12:0113001:16
14	Республика Мордовия, Ковылкинский район, с. Курнино, ул. Гагарина, д. 8	13:12:0113001:18
15	Республика Мордовия, Ковылкинский район, с. Курнино, ул. Гагарина, дом № 10	13:12:0113001:19
16	Республика Мордовия, Ковылкинский муниципальный район, Курнинское сельское поселение, с. Курнино, ул. Верхняя, земельный участок 5	13:12:0113001:204
17	Республика Мордовия, Ковылкинский район, с. Курнино, ул. Гагарина, дом 17 а	13:12:0113001:236
18	Республика Мордовия, Ковылкинский район, с. Курнино, ул. Гагарина, д. 18, участок № 2	13:12:0113001:237
19	Республика Мордовия, Ковылкинский район, с. Курнино, ул. Гагарина, 20-1	13:12:0113001:239
20	Республика Мордовия, Ковылкинский муниципальный район, Курнинское сельское поселение, с. Курнино, ул. Верхняя, 59	13:12:0113001:240
21	Республика Мордовия, Ковылкинский район, с. Курнино, ул. Верхняя, участок 33	13:12:0113001:241

22	Республика Мордовия, Ковылкинский район, с. Курнино, ул.Гагарина, 14-1	13:12:0113001:25
23	Республика Мордовия, Ковылкинский район, с. Курнино, ул. Верхняя, дом 16	13:12:0113001:254
24	Республика Мордовия, Ковылкинский район, с. Курнино, ул. Верхняя, дом 47	13:12:0113001:255
25	Республика Мордовия, Ковылкинский район, с. Курнино, ул. Верхняя, дом 26	13:12:0113001:257
26	Республика Мордовия, Ковылкинский район, с. Курнино, ул. Гагарина, д. 16, участок 2	13:12:0113001:259
27	Республика Мордовия, Ковылкинский район, с. Курнино, ул. Гагарина, д. 14, участок 2	13:12:0113001:26
28	Республика Мордовия, Ковылкинский район, с. Курнино, ул. Гагарина, дом № 15 - участок 2	13:12:0113001:28
29	Республика Мордовия, Ковылкинский муниципальный район, Курнинское сельское поселение, с. Курнино, ул. Гагарина, 16/1	13:12:0113001:29
30	Республика Мордовия, Ковылкинский район, с. Курнино, ул. Гагарина, 21-участок 1	13:12:0113001:32
31	Республика Мордовия, Ковылкинский район, с. Курнино, ул. Верхняя, дом 65	13:12:0113001:33
32	Республика Мордовия, Ковылкинский муниципальный район, Курнинское сельское поселение, село Курнино, улица Верхняя, земельный участок 52	13:12:0113001:331
33	Республика Мордовия, Ковылкинский район, с. Курнино, ул. Верхняя, участок № 55	13:12:0113001:36
34	Республика Мордовия, Ковылкинский район, с. Курнино, ул. Верхняя, участок №13	13:12:0113001:361
35	Республика Мордовия, Ковылкинский муниципальный район, Курнинское сельское поселение, с. Курнино, ул. Гагарина, 46	13:12:0113001:365
36	Республика Мордовия, Ковылкинский муниципальный район, Курнинское сельское поселение, с. Курнино, ул. Гагарина, земельный участок 19/1	13:12:0113001:368
37	Республика Мордовия, Ковылкинский район, с. Курнино, ул. Верхняя, д. 53	13:12:0113001:38
38	Республика Мордовия, Ковылкинский район, с. Курнино, ул. Верхняя, участок 51	13:12:0113001:39
39	Республика Мордовия, Ковылкинский район, с. Курнино, ул. Верхняя, 14	13:12:0113001:399
40	Республика Мордовия, Ковылкинский район, с. Курнино, ул. Гагарина, д. № 17	13:12:0113001:4
41	Республика Мордовия, Ковылкинский район, с. Курнино, ул. Верхняя, д. 24	13:12:0113001:400
42	Республика Мордовия, Ковылкинский район, с. Курнино, ул. Верхняя, дом 29	13:12:0113001:404
43	Республика Мордовия, Ковылкинский муниципальный район, Курнинское сельское поселение, с. Курнино, ул. Верхняя, 4	13:12:0113001:405
44	Республика Мордовия, Ковылкинский район, с. Курнино, ул. Верхняя, дом 36	13:12:0113001:410
45	Республика Мордовия, Ковылкинский муниципальный район, Курнинское сельское поселение, с. Курнино, ул. Гагарина, земельный участок 18/1	13:12:0113001:413
46	Республика Мордовия, Ковылкинский район, с. Курнино, ул. Верхняя, дом 58	13:12:0113001:424
47	Республика Мордовия, Ковылкинский район, с. Курнино, ул. Верхняя, д. 43	13:12:0113001:43
48	Республика Мордовия, Ковылкинский район, с. Курнино, ул. Гагарина, 7	13:12:0113001:438
49	Республика Мордовия, Ковылкинский район, с. Курнино, ул.	13:12:0113001:441

	Гагарина, дом 11	
50	Республика Мордовия, Ковылкинский район, с. Курнино, ул. Гагарина, дом 15, квартира 1	13:12:0113001:448
51	Республика Мордовия, Ковылкинский район, с. Курнино, ул. Верхняя, 39	13:12:0113001:45
52	Республика Мордовия, Ковылкинский район, с. Курнино	13:12:0113001:453
53	Республика Мордовия, Ковылкинский район, с. Курнино, ул. Верхняя, участок №34	13:12:0113001:455
54	Республика Мордовия, Ковылкинский район, с. Курнино, ул. Средняя	13:12:0113001:458
55	Республика Мордовия, Ковылкинский район, с. Курнино, ул. Средняя	13:12:0113001:459
56	Республика Мордовия, Ковылкинский район, с. Курнино, ул. Верхняя, дом 37	13:12:0113001:46
57	Республика Мордовия, Ковылкинский район, с. Курнино, ул. Верхняя, дом 35	13:12:0113001:47
58	Республика Мордовия, Ковылкинский район, с. Курнино, ул. Верхняя, дом 25	13:12:0113001:50
59	Республика Мордовия, Ковылкинский район, с. Курнино, ул. Верхняя, участок 19	13:12:0113001:51
60	Республика Мордовия, Ковылкинский район, с. Курнино, ул. Верхняя, дом 63	13:12:0113001:523
61	Республика Мордовия, Ковылкинский район, с. Курнино, ул. Верхняя, участок №57	13:12:0113001:527
62	Республика Мордовия, Ковылкинский район, с. Курнино, ул. Гагарина, участок №9	13:12:0113001:528
63	Республика Мордовия, Ковылкинский район, с. Курнино, ул. Верхняя, дом 15	13:12:0113001:53
64	Республика Мордовия, Ковылкинский район, с. Курнино, ул. Верхняя, участок № 2А	13:12:0113001:530
65	Республика Мордовия, Ковылкинский район, с. Курнино, ул. Верхняя, участок № 9	13:12:0113001:55
66	Республика Мордовия, Ковылкинский район, с. Курнино, ул. Верхняя, дом 7	13:12:0113001:56
67	Республика Мордовия, Ковылкинский муниципальный район, Курнинское сельское поселение, с. Курнино, ул. Верхняя, земельный участок 3	13:12:0113001:57
68	Республика Мордовия, Ковылкинский район, с. Курнино, ул. Верхняя, дом №6	13:12:0113001:58
69	Республика Мордовия, Ковылкинский район, с. Курнино, ул. Верхняя, участок № 8	13:12:0113001:59
70	Республика Мордовия, Ковылкинский район, с. Курнино, ул. Верхняя, д. № 21	13:12:0113001:6
71	Республика Мордовия, Ковылкинский район, с. Курнино, ул. Верхняя, дом 10	13:12:0113001:60
72	Республика Мордовия, Ковылкинский район, с. Курнино, ул. Верхняя, участок 20а	13:12:0113001:63
73	Республика Мордовия, Ковылкинский район, с. Курнино, ул. Верхняя, дом 28	13:12:0113001:65
74	Республика Мордовия, Ковылкинский район, с. Курнино, ул. Верхняя, дом 30	13:12:0113001:66
75	Республика Мордовия, Ковылкинский район, с. Курнино, ул. Верхняя, дом 32	13:12:0113001:67
76	Республика Мордовия, Ковылкинский муниципальный район, Курнинское сельское поселение, с. Курнино, ул. Верхняя, 40	13:12:0113001:69
77	Республика Мордовия, Ковылкинский район, с. Курнино, ул. Верхняя, 42	13:12:0113001:70
78	Республика Мордовия, Ковылкинский район, с. Курнино, ул.	13:12:0113001:71

	Верхняя, участок 44	
79	Республика Мордовия, Ковылкинский муниципальный район, Курнинское сельское поселение, с. Курнино, ул. Верхняя, земельный участок 54	13:12:0113001:74
80	Республика Мордовия, Ковылкинский муниципальный район, Курнинское сельское поселение, с. Курнино, ул. Верхняя, 60	13:12:0113001:76
81	Республика Мордовия, Ковылкинский район, с. Курнино, ул. Верхняя, дом 11	13:12:0113001:9
82	Республика Мордовия, Ковылкинский район, с. Курнино	13:12:0113001:979
83	Республика Мордовия, Ковылкинский район, с. Курнино, ул. Мелиораторов, д. 3, уч. 2	13:12:0113001:985
84	Республика Мордовия, Ковылкинский район, с. Курнино, ул. Верхняя, участок № 17	13:12:0113001:989
85	Республика Мордовия, Ковылкинский район, с. Курнино, ул. Верхняя, д. 31	13:12:0113001:997
86	Республика Мордовия, Ковылкинский район, с. Курнино, ул. Верхняя, д. 41	13:12:0113001:998
87	Республика Мордовия, Ковылкинский район, с. Курнино, ул. Верхняя, д. 1	13:12:0113001:999
88	Республика Мордовия, Ковылкинский муниципальный район, Курнинское сельское поселение, с. Курнино	13:12:0113001

ГРАФИЧЕСКОЕ ОПИСАНИЕ МЕСТОПОЛОЖЕНИЯ ГРАНИЦ

Публичный сервитут на срок 49 лет в пользу ООО «ИНВЕСТ-ТРЕЙДХАУС» (ИНН: 7716799274, ОГРН: 1157746640270) в отношении земель и земельных участков в целях эксплуатации линейного объекта системы газоснабжения местного значения «Газопровод низкого давления с. Курнино (колхоз "Светлый путь")»

(наименование объекта, местоположение границ которого описано (далее - объект)

Раздел 1

Сведения об объекте		
№ п/п	Характеристики объекта	Описание характеристик
1	2	3
1	Местоположение объекта	Республика Мордовия, Ковылкинский район, Мордовско-Вечкенинское сельское поселение, с. Мордовское Вечкенино, с. Русское Вечкенино, с. Новые Дубровки
2	Площадь объекта +/- величина погрешности определения площади (Р+/- Дельта Р)	7016 кв.м ± 17 кв.м
3	Иные характеристики объекта	Публичный сервитут на срок 49 лет в пользу ООО «ИНВЕСТ-ТРЕЙДХАУС» (ИНН: 7716799274, ОГРН: 1157746640270) в отношении земель и земельных участков в целях эксплуатации линейного объекта системы газоснабжения местного значения «Газопровод высокого давления от с. Парапино до с. Вечкенино» в соответствии со статьей 3.6 Федерального закона от 25.10.2001 № 137-ФЗ «О введении в действие Земельного кодекса Российской Федерации»

Раздел 2

Сведения о местоположении границ объекта

1. Система координат МСК-13, зона 1

2. Сведения о характерных точках границ объекта

Обозначение характерных точек границ	Координаты, м		Метод определения координат характерной точки	Средняя квадратическая погрешность положения характерной точки (M _t), м	Описание обозначения точки на местности (при наличии)
	X	Y			
1	2	3	4	5	6
1	377212.10	1205463.52	Аналитический метод	0.10	–
2	377156.10	1205442.22	Аналитический метод	0.10	–
3	377117.56	1205427.52	Аналитический метод	0.10	–
4	377091.99	1205418.01	Аналитический метод	0.10	–
5	377038.88	1205534.69	Аналитический метод	0.10	–
6	377040.24	1205535.43	Аналитический метод	0.10	–
7	377027.23	1205564.89	Аналитический метод	0.10	–
8	377001.99	1205622.66	Аналитический метод	0.10	–
9	376982.83	1205666.21	Аналитический метод	0.10	–
10	376961.89	1205714.03	Аналитический метод	0.10	–
11	376921.72	1205803.07	Аналитический метод	0.10	–
12	376919.94	1205807.03	Аналитический метод	0.10	–
13	376908.48	1205832.56	Аналитический метод	0.10	–
14	376889.20	1205876.31	Аналитический метод	0.10	–
15	376879.05	1205899.63	Аналитический метод	0.10	–
16	376858.71	1205948.63	Аналитический метод	0.10	–
17	376843.46	1205985.09	Аналитический метод	0.10	–
18	376838.10	1205997.90	Аналитический метод	0.10	–
19	376837.47	1205999.41	Аналитический метод	0.10	–
20	376833.00	1206010.18	Аналитический метод	0.10	–
21	376810.28	1206067.25	Аналитический метод	0.10	–
22	376839.56	1206079.28	Аналитический метод	0.10	–
23	376875.96	1206095.39	Аналитический метод	0.10	–
24	376876.14	1206094.97	Аналитический метод	0.10	–
25	376884.00	1206098.29	Аналитический метод	0.10	–
26	376929.92	1206116.83	Аналитический метод	0.10	–
27	376959.45	1206128.99	Аналитический метод	0.10	–
28	376959.58	1206128.63	Аналитический метод	0.10	–
29	376982.74	1206137.66	Аналитический метод	0.10	–
30	376988.40	1206122.53	Аналитический метод	0.10	–
31	377001.92	1206127.60	Аналитический метод	0.10	–
32	377010.49	1206107.92	Аналитический метод	0.10	–

33	377012.89	1206108.96	Аналитический метод	0.10	–
34	377013.70	1206109.31	Аналитический метод	0.10	–
35	377014.08	1206109.49	Аналитический метод	0.10	–
36	377031.21	1206115.84	Аналитический метод	0.10	–
37	377002.27	1206186.86	Аналитический метод	0.10	–
38	376984.47	1206235.94	Аналитический метод	0.10	–
39	376982.00	1206235.22	Аналитический метод	0.10	–
40	376970.81	1206231.94	Аналитический метод	0.10	–
41	376967.89	1206241.33	Аналитический метод	0.10	–
42	376965.60	1206248.69	Аналитический метод	0.10	–
43	376962.56	1206258.45	Аналитический метод	0.10	–
44	376972.39	1206261.27	Аналитический метод	0.10	–
45	376978.70	1206263.08	Аналитический метод	0.10	–
46	376988.26	1206265.83	Аналитический метод	0.10	–
47	376991.06	1206256.28	Аналитический метод	0.10	–
48	376993.21	1206248.93	Аналитический метод	0.10	–
49	376996.00	1206239.37	Аналитический метод	0.10	–
50	376988.31	1206237.08	Аналитический метод	0.10	–
51	377006.01	1206188.30	Аналитический метод	0.10	–
52	377035.69	1206115.44	Аналитический метод	0.10	–
53	377035.86	1206115.05	Аналитический метод	0.10	–
54	377039.85	1206105.15	Аналитический метод	0.10	–
55	377042.69	1206106.48	Аналитический метод	0.10	–
56	377050.62	1206110.20	Аналитический метод	0.10	–
57	377059.10	1206092.09	Аналитический метод	0.10	–
58	377059.09	1206091.66	Аналитический метод	0.10	–
59	377065.89	1206077.61	Аналитический метод	0.10	–
60	377078.65	1206049.21	Аналитический метод	0.10	–
61	377111.04	1205962.40	Аналитический метод	0.10	–
62	377120.51	1205935.56	Аналитический метод	0.10	–
63	377122.66	1205929.45	Аналитический метод	0.10	–
64	377124.80	1205925.61	Аналитический метод	0.10	–
65	377128.13	1205916.17	Аналитический метод	0.10	–
66	377128.91	1205913.94	Аналитический метод	0.10	–
67	377147.09	1205858.22	Аналитический метод	0.10	–
68	377155.36	1205831.21	Аналитический метод	0.10	–
69	377156.54	1205827.40	Аналитический метод	0.10	–
70	377165.39	1205800.34	Аналитический метод	0.10	–
71	377184.16	1205744.07	Аналитический метод	0.10	–
72	377197.45	1205697.97	Аналитический метод	0.10	–
73	377221.44	1205623.82	Аналитический метод	0.10	–
74	377216.86	1205622.12	Аналитический метод	0.10	–
75	377224.93	1205601.40	Аналитический метод	0.10	–

76	377243.65	1205551.84	Аналитический метод	0.10	–
77	377258.49	1205511.90	Аналитический метод	0.10	–
78	377259.19	1205510.03	Аналитический метод	0.10	–
79	377255.45	1205508.63	Аналитический метод	0.10	–
80	377254.75	1205510.50	Аналитический метод	0.10	–
81	377239.91	1205550.43	Аналитический метод	0.10	–
82	377221.19	1205599.96	Аналитический метод	0.10	–
83	377211.66	1205624.46	Аналитический метод	0.10	–
84	377216.46	1205626.24	Аналитический метод	0.10	–
85	377193.63	1205696.80	Аналитический метод	0.10	–
86	377180.34	1205742.89	Аналитический метод	0.10	–
87	377161.59	1205799.08	Аналитический метод	0.10	–
88	377152.72	1205826.19	Аналитический метод	0.10	–
89	377151.54	1205830.03	Аналитический метод	0.10	–
90	377143.27	1205857.02	Аналитический метод	0.10	–
91	377125.13	1205912.66	Аналитический метод	0.10	–
92	377124.35	1205914.84	Аналитический метод	0.10	–
93	377121.14	1205923.95	Аналитический метод	0.10	–
94	377119.00	1205927.79	Аналитический метод	0.10	–
95	377116.73	1205934.23	Аналитический метод	0.10	–
96	377107.27	1205961.04	Аналитический метод	0.10	–
97	377074.95	1206047.69	Аналитический метод	0.10	–
98	377062.27	1206075.91	Аналитический метод	0.10	–
99	377055.07	1206090.78	Аналитический метод	0.10	–
100	377055.08	1206091.25	Аналитический метод	0.10	–
101	377048.70	1206104.88	Аналитический метод	0.10	–
102	377044.39	1206102.86	Аналитический метод	0.10	–
103	377041.34	1206101.43	Аналитический метод	0.10	–
104	377041.60	1206100.80	Аналитический метод	0.10	–
105	377037.90	1206099.30	Аналитический метод	0.10	–
106	377036.93	1206101.69	Аналитический метод	0.10	–
107	377036.40	1206103.00	Аналитический метод	0.10	–
108	377032.72	1206112.13	Аналитический метод	0.10	–
109	377016.26	1206106.02	Аналитический метод	0.10	–
110	377033.19	1206063.58	Аналитический метод	0.10	–
111	377028.69	1206061.80	Аналитический метод	0.10	–
112	377035.90	1206044.28	Аналитический метод	0.10	–
113	377049.77	1206010.46	Аналитический метод	0.10	–
114	377072.06	1205952.95	Аналитический метод	0.10	–
115	377079.04	1205932.98	Аналитический метод	0.10	–
116	377083.62	1205920.23	Аналитический метод	0.10	–
117	377106.43	1205857.66	Аналитический метод	0.10	–
118	377108.32	1205857.92	Аналитический метод	0.10	–

119	377110.66	1205850.41	Аналитический метод	0.10	–
120	377109.15	1205849.80	Аналитический метод	0.10	–
121	377123.55	1205806.99	Аналитический метод	0.10	–
122	377121.42	1205806.02	Аналитический метод	0.10	–
123	377139.70	1205755.23	Аналитический метод	0.10	–
124	377167.82	1205671.20	Аналитический метод	0.10	–
125	377188.80	1205603.71	Аналитический метод	0.10	–
126	377204.83	1205548.74	Аналитический метод	0.10	–
127	377216.81	1205504.33	Аналитический метод	0.10	–
128	377198.46	1205497.67	Аналитический метод	0.10	–
1	377212.10	1205463.52	Аналитический метод	0.10	–
–	–	–	–	–	–
129	376841.13	1206075.60	Аналитический метод	0.10	–
130	376815.46	1206065.05	Аналитический метод	0.10	–
131	376836.70	1206011.68	Аналитический метод	0.10	–
132	376841.17	1206000.95	Аналитический метод	0.10	–
133	376841.80	1205999.44	Аналитический метод	0.10	–
134	376847.16	1205986.63	Аналитический метод	0.10	–
135	376862.41	1205950.17	Аналитический метод	0.10	–
136	376882.73	1205901.19	Аналитический метод	0.10	–
137	376892.86	1205877.92	Аналитический метод	0.10	–
138	376912.14	1205834.18	Аналитический метод	0.10	–
139	376923.58	1205808.67	Аналитический метод	0.10	–
140	376925.36	1205804.71	Аналитический метод	0.10	–
141	376965.54	1205715.65	Аналитический метод	0.10	–
142	376986.49	1205667.81	Аналитический метод	0.10	–
143	377005.65	1205624.27	Аналитический метод	0.10	–
144	377030.89	1205566.50	Аналитический метод	0.10	–
145	377045.40	1205533.67	Аналитический метод	0.10	–
146	377044.06	1205532.95	Аналитический метод	0.10	–
147	377094.09	1205423.05	Аналитический метод	0.10	–
148	377116.14	1205431.26	Аналитический метод	0.10	–
149	377154.68	1205445.96	Аналитический метод	0.10	–
150	377206.88	1205465.82	Аналитический метод	0.10	–
151	377193.22	1205500.03	Аналитический метод	0.10	–
152	377211.99	1205506.83	Аналитический метод	0.10	–
153	377200.97	1205547.66	Аналитический метод	0.10	–
154	377184.96	1205602.55	Аналитический метод	0.10	–
155	377164.02	1205669.98	Аналитический метод	0.10	–
156	377135.92	1205753.91	Аналитический метод	0.10	–
157	377116.42	1205808.12	Аналитический метод	0.10	–
158	377118.61	1205809.13	Аналитический метод	0.10	–
159	377104.17	1205852.08	Аналитический метод	0.10	–

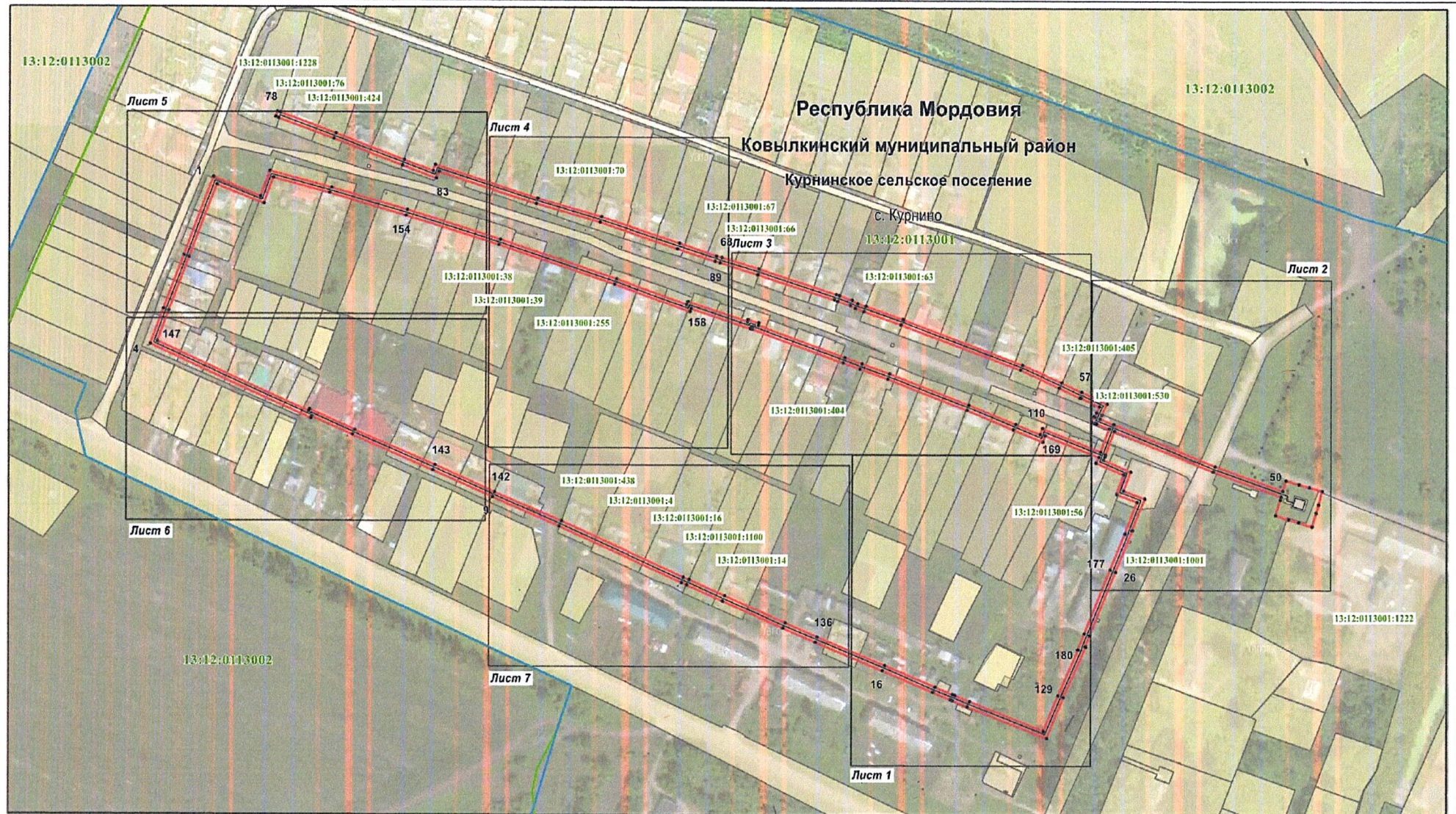
160	377105.74	1205852.73	Аналитический метод	0.10	–
161	377105.50	1205853.50	Аналитический метод	0.10	–
162	377103.77	1205853.26	Аналитический метод	0.10	–
163	377079.86	1205918.87	Аналитический метод	0.10	–
164	377075.27	1205931.63	Аналитический метод	0.10	–
165	377068.30	1205951.57	Аналитический метод	0.10	–
166	377046.05	1206008.98	Аналитический метод	0.10	–
167	377032.20	1206042.76	Аналитический метод	0.10	–
168	377023.45	1206064.04	Аналитический метод	0.10	–
169	377027.99	1206065.82	Аналитический метод	0.10	–
170	377012.57	1206104.47	Аналитический метод	0.10	–
171	377008.41	1206102.66	Аналитический метод	0.10	–
172	376999.76	1206122.52	Аналитический метод	0.10	–
173	376986.06	1206117.39	Аналитический метод	0.10	–
174	376980.42	1206132.46	Аналитический метод	0.10	–
175	376957.26	1206123.43	Аналитический метод	0.10	–
176	376957.15	1206123.71	Аналитический метод	0.10	–
177	376931.43	1206113.13	Аналитический метод	0.10	–
178	376885.52	1206094.59	Аналитический метод	0.10	–
179	376874.06	1206089.75	Аналитический метод	0.10	–
180	376873.90	1206090.11	Аналитический метод	0.10	–
129	376841.13	1206075.60	Аналитический метод	0.10	–

3. Сведения о характерных точках части (частей) границы объекта

Обозначение характерных точек части границы	Координаты, м		Метод определения координат характерной точки	Средняя квадратическая погрешность положения характерной точки (M _п), м	Описание обозначения точки на местности (при наличии)
	X	Y			
1	2	3	4	5	6
–	–	–	–	–	–

Раздел 4
Схема расположения границ публичного сервитута

Обзорная схема расположения

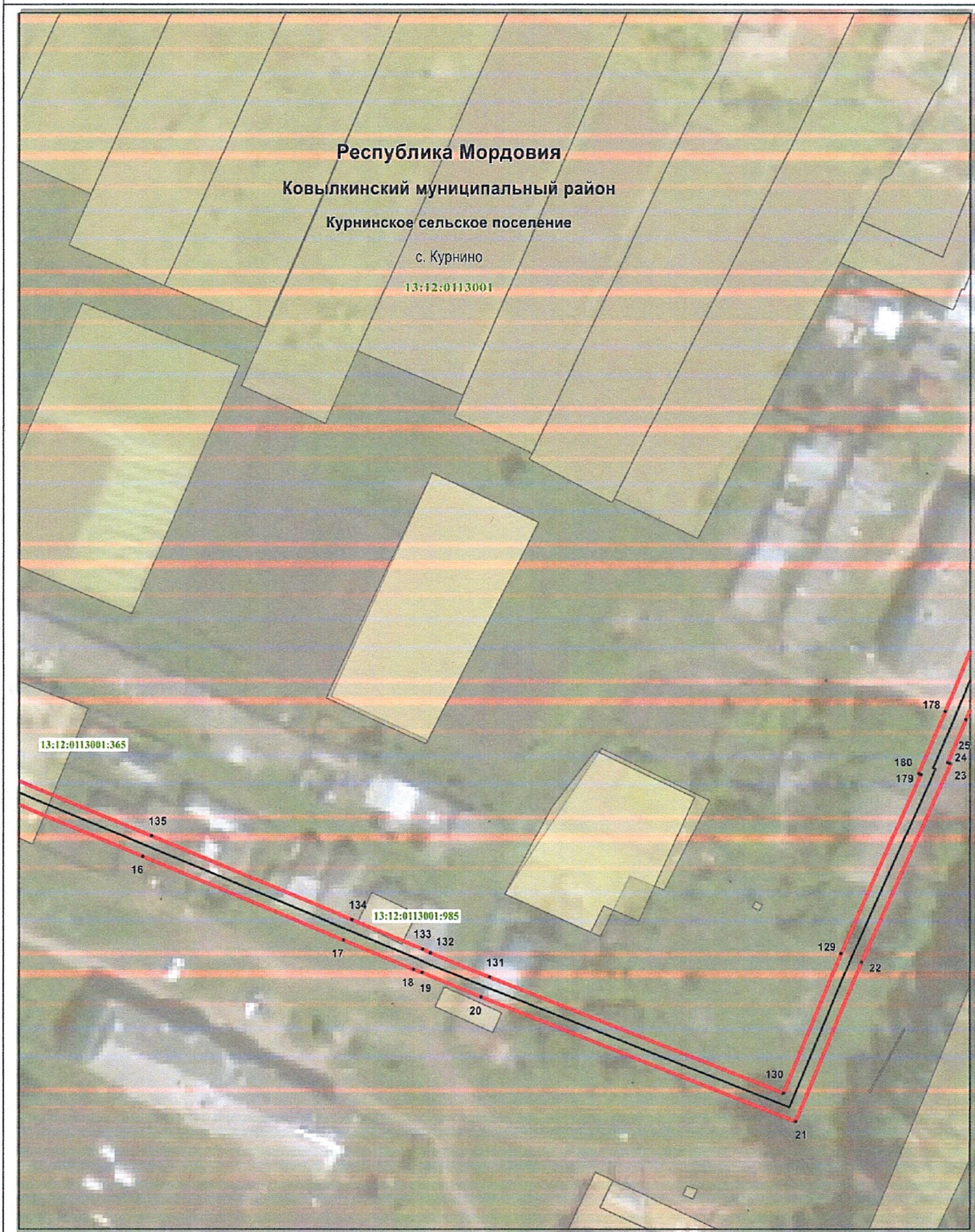


Масштаб 1 : 4000

Используемые условные знаки и обозначения приведены на отдельной странице в конце раздела.

Раздел 4
Схема расположения границ публичного сервитута

Лист 1

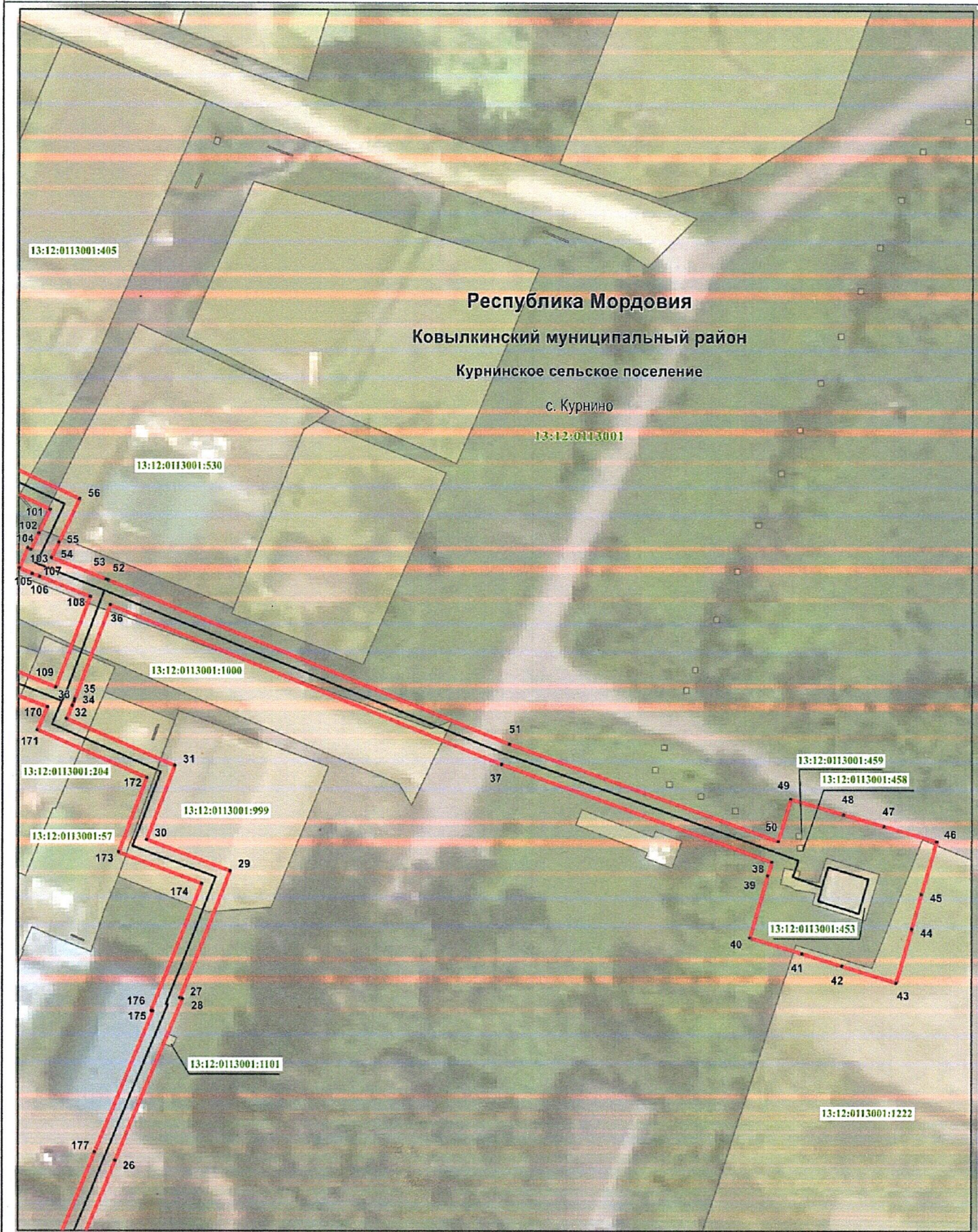


Масштаб 1 : 1000

Используемые условные знаки и обозначения приведены на отдельной странице в конце раздела.

Раздел 4
Схема расположения границ публичного сервитута

Лист 2

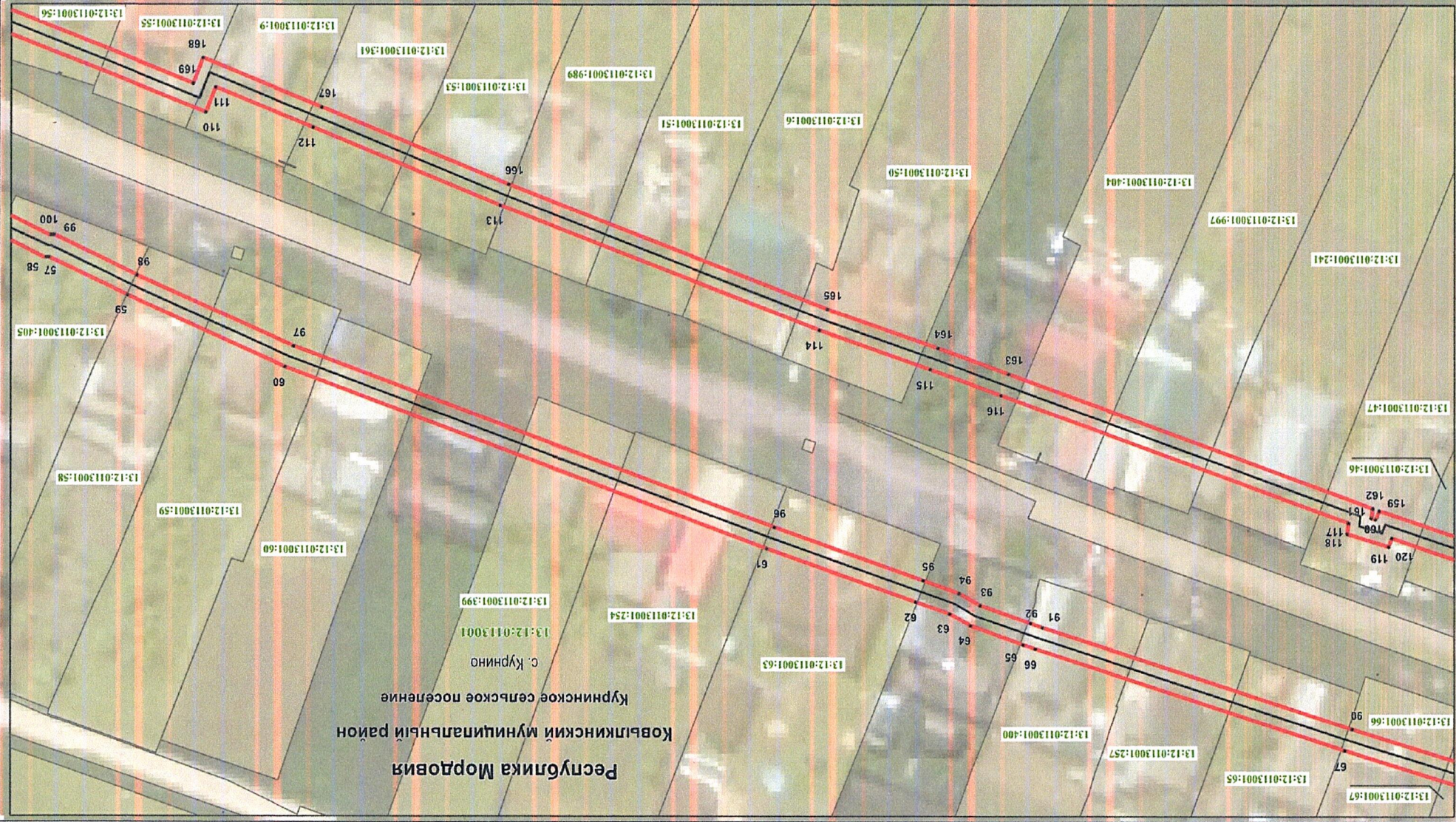


Масштаб 1 : 1000

Используемые условные знаки и обозначения приведены на отдельной странице в конце раздела.

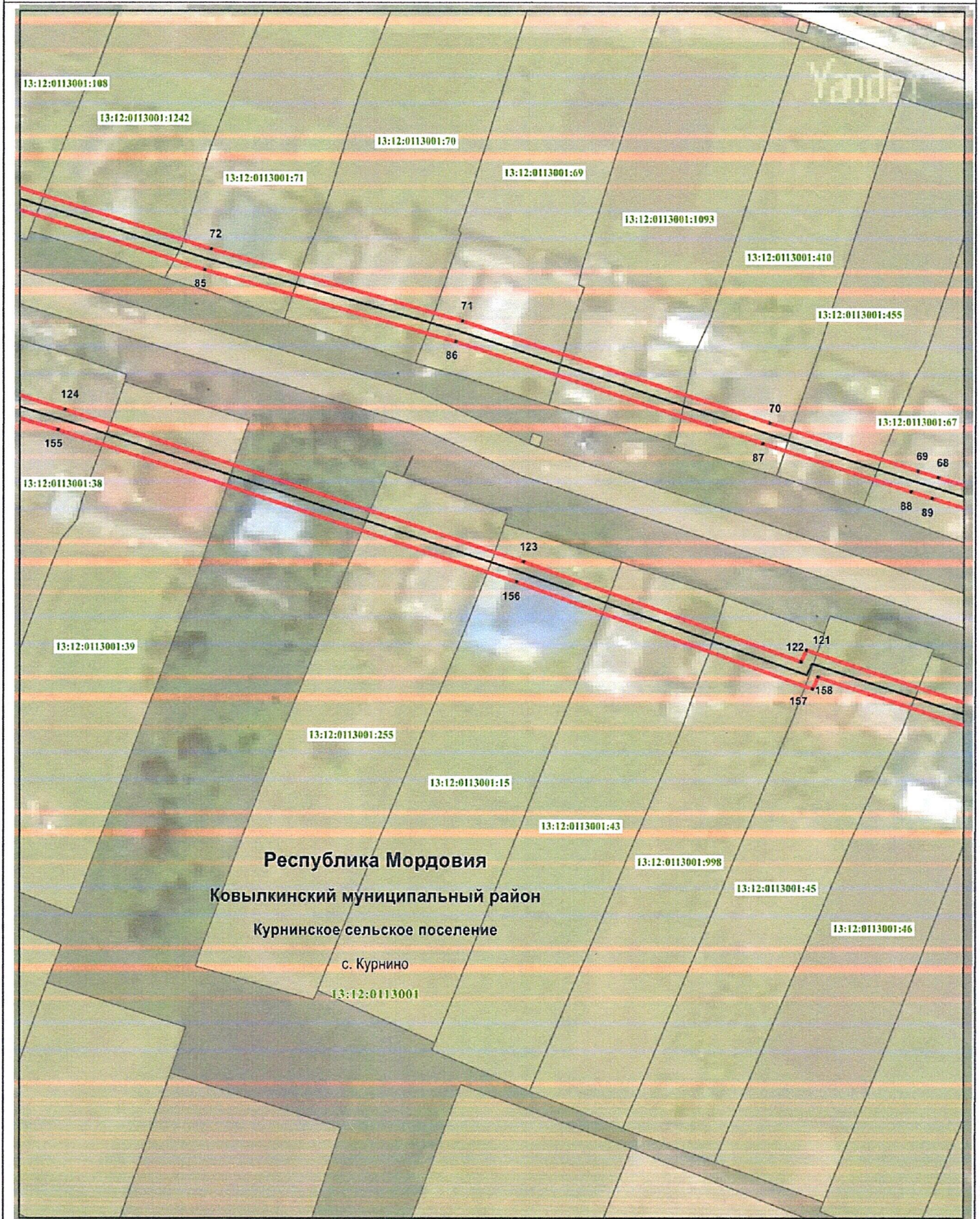
Раздел 4
Схема расположения границ публичного сервитута

Лист 3



Раздел 4
Схема расположения границ публичного сервитута

Лист 4

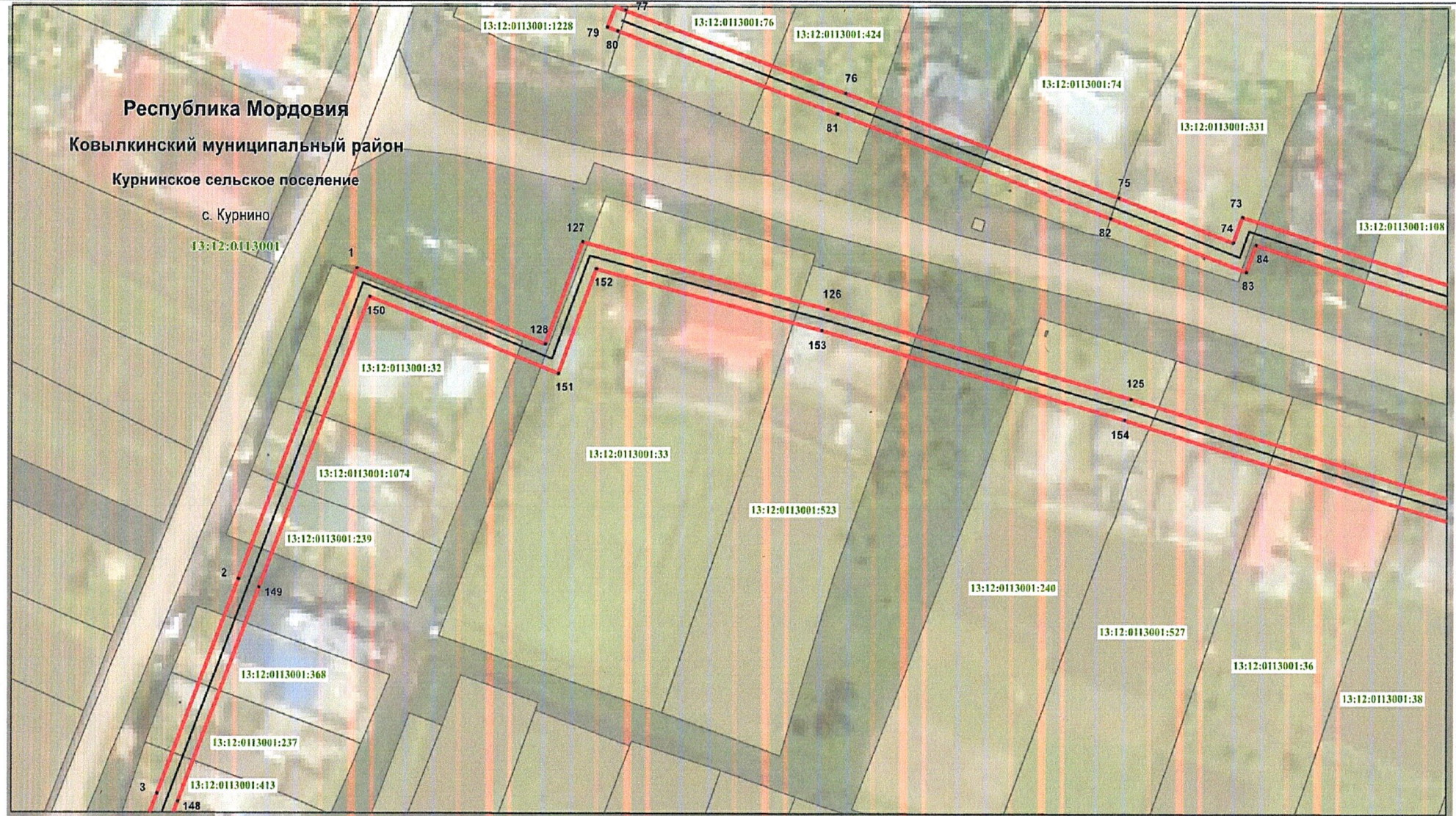


Масштаб 1 : 1000

Используемые условные знаки и обозначения приведены на отдельной странице в конце раздела.

Раздел 4
Схема расположения границ публичного сервитута

Лист 5

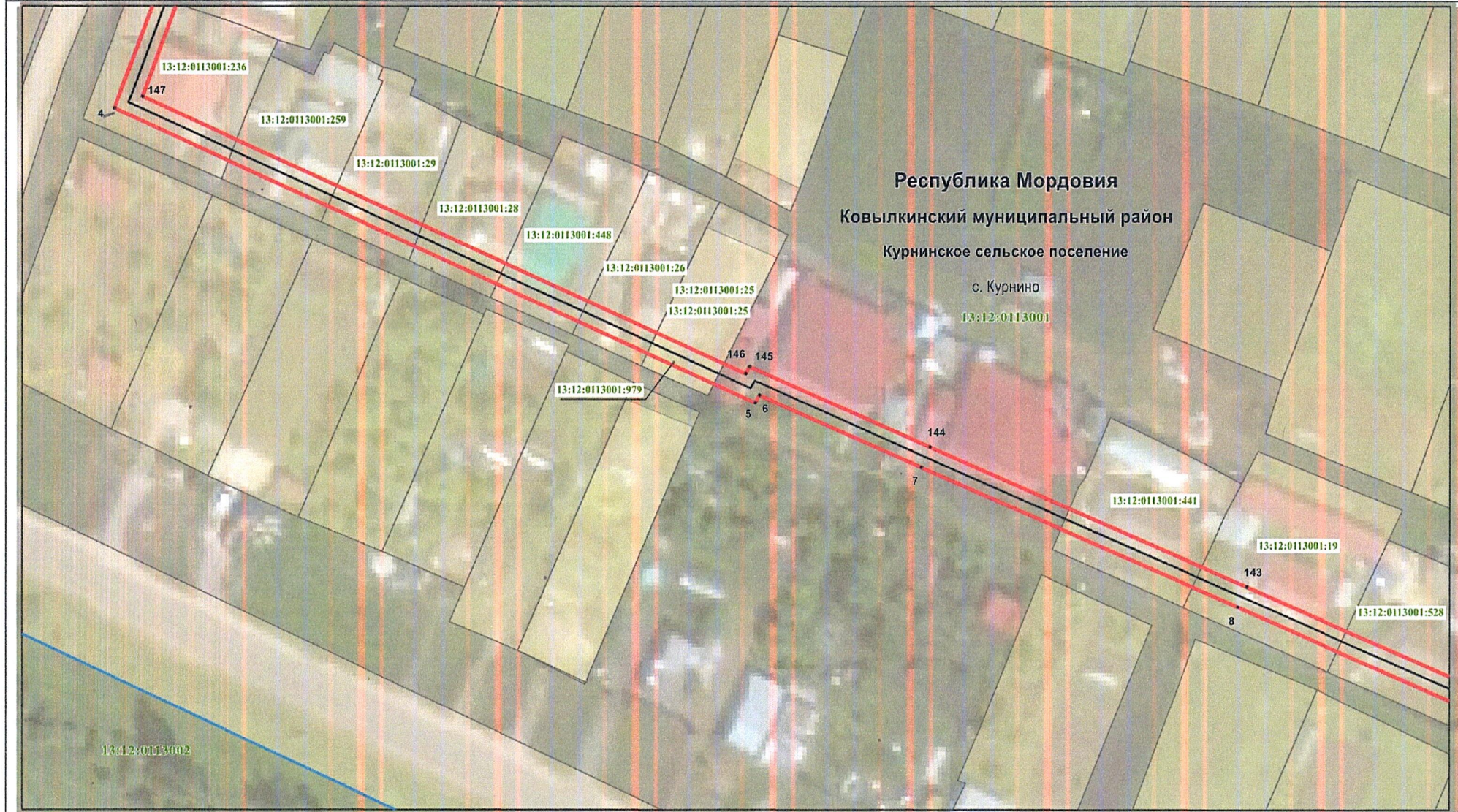


Масштаб 1 : 1000

Используемые условные знаки и обозначения приведены на отдельной странице в конце раздела.

Раздел 4
Схема расположения границ публичного сервитута

Лист 6

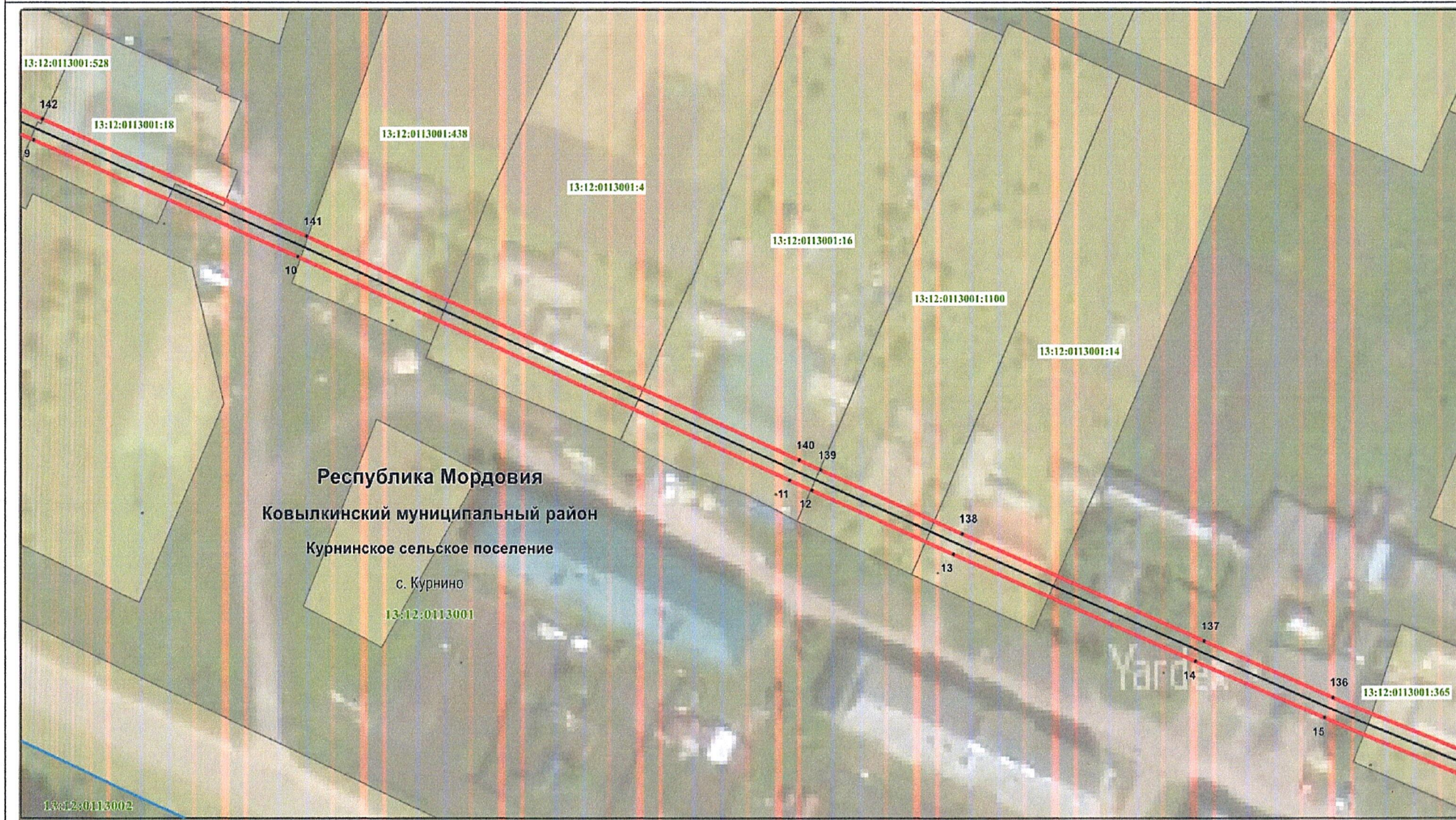


Масштаб 1 : 1000

Используемые условные знаки и обозначения приведены на отдельной странице в конце раздела.

Раздел 4
Схема расположения границ публичного сервитута

Лист 7



Масштаб 1 : 1000

Используемые условные знаки и обозначения приведены на отдельной странице в конце раздела.

Раздел 4

Схема расположения границ публичного сервитута

Используемые условные знаки и обозначения:

• 1	- характерная точка планируемой границы публичного сервитута	
_____	- планируемая граница публичного сервитута	
_____	- газопровод	
•	- газорегуляторный пункт	
_____	- граница населённого пункта	
_____	- граница кадастрового квартала	
<table border="1"><tr><td>13:12:0113001:255</td></tr></table>	13:12:0113001:255	- земельный участок, кадастровый номер
13:12:0113001:255		
13:12:0113001	- подпись кадастрового квартала	
Республика Мордовия	- наименование субъекта РФ	
Ковылкинский муниципальный район	- наименование муниципального района	
Курнинское сельское поселение	- наименование сельского поселения	
с. Курнино	- наименование населённого пункта	