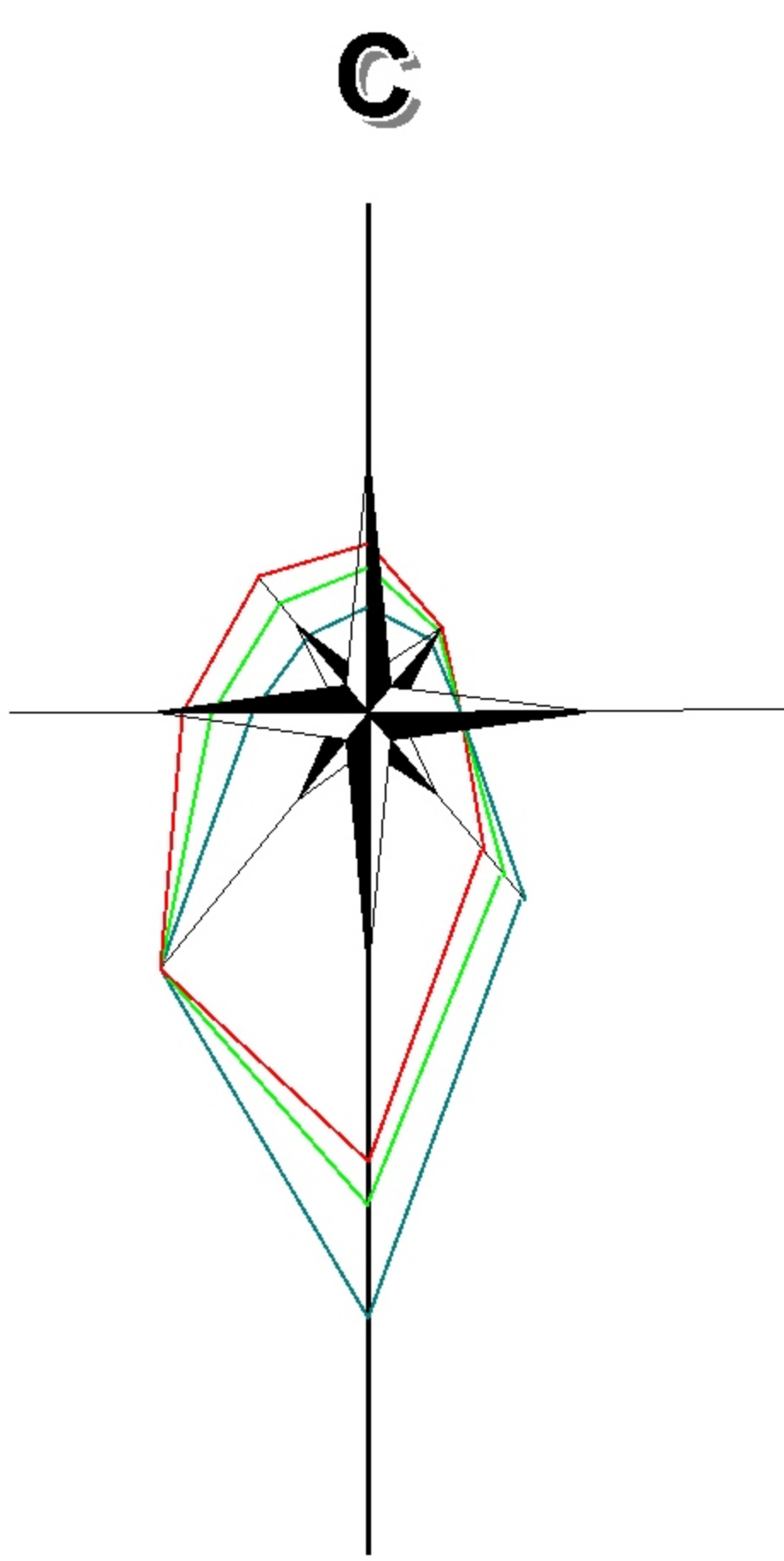
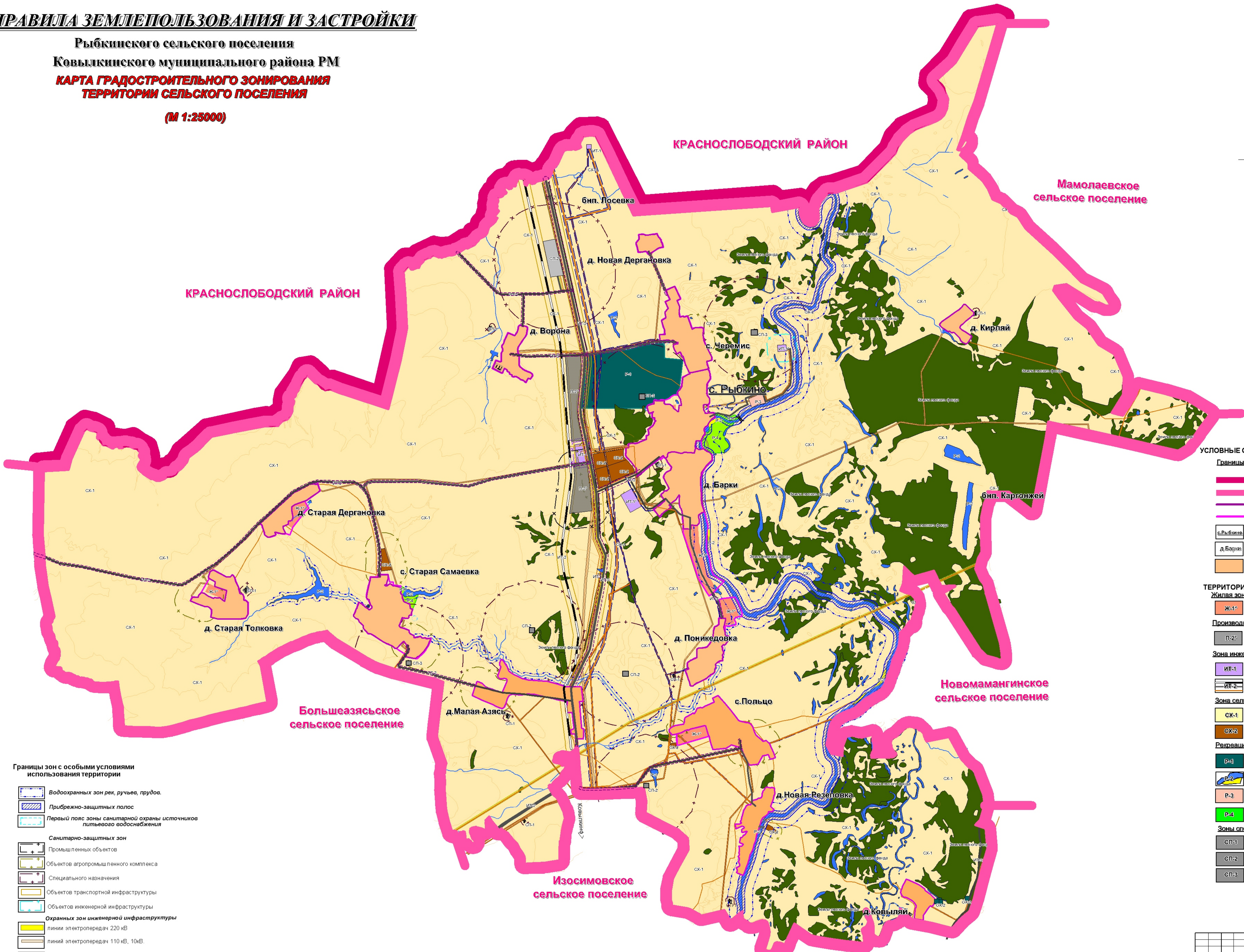


ПРАВИЛА ЗЕМЛЕПОЛЬЗОВАНИЯ И ЗАСТРОЙКИ

Рыбкинского сельского поселения
Ковылкинского муниципального района РМ
КАРТА ГРАДОСТРОИТЕЛЬНОГО ЗОНИРОВАНИЯ
ТЕРРИТОРИИ СЕЛЬСКОГО ПОСЕЛЕНИЯ
(М 1:25000)



- УСЛОВНЫЕ ОБОЗНАЧЕНИЯ**
- Границы**
- Ковылкинского муниципального района
 - сельского поселения
 - граница сельских населенных пунктов
 - граница сельских населенных пунктов (проект)
- Административный центр сельского поселения**
- с. Рыбкино
- Сельские населенные пункты**
- д. Барки
- Территории населенных пунктов**
- д. Барки

- ТЕРРИТОРИАЛЬНЫЕ ЗОНЫ**
- Жилая зона**
- Ж-1* - зона застройки индивидуальными жилыми домами, жилыми домами усадебного типа
- Производственные зоны**
- П-2* - зона производственных и коммунальных объектов III класса вредности
- Зона инженерной и транспортной инфраструктуры**
- ИТ-1 - зона инженерно-транспортной инфраструктуры (объекты инженерной инфраструктуры)
 - ИТ-2 - зона инженерно-транспортной инфраструктуры (железная дорога, автодорога, ЛЭП, газ, связь)
- Зона сельскохозяйственного использования**
- СХ-1 - зона сельскохозяйственных угодий
 - СХ-2 - зона объектов сельскохозяйственного назначения
- Рекреационная зона**
- Р-1 - зона особо охраняемых территорий (памятник природы)
 - Р-2 - зона рекреационного назначения (пруды, озера, пляжи)
 - Р-3 - зона рекреационного назначения (объекты отдыха)
 - Р-4 - зона рекреационного назначения (зеленая зона отдыха)
- Зоны специального назначения**
- СП-1 - зона ритуального назначения
 - СП-2 - зона складирования и захоронения отходов
 - СП-3 - зона закрываемых скотомогильников

- Границы зон с особыми условиями использования территории**
- Водоохранных зон рек, ручьев, прудов.
 - Прибрежно-защитных полос
 - Первый пояс зоны санитарной охраны источников питьевого водоснабжения
 - Санитарно-защитных зон
 - Промышленных объектов
 - Объектов агропромышленного комплекса
 - Специального назначения
 - Объектов транспортной инфраструктуры
 - Объектов инженерной инфраструктуры
 - Охранных зон инженерной инфраструктуры
 - линии электропередач 220 кВ
 - линий электропередач 110 кВ, 10кВ
 - газопроводов
 - Охранных зон транспортной инфраструктуры
 - придорожных полос

Заказчик: Администрация Рыбкинского сельского поселения Ковылкинского муниципального района РМ				Проект: Правила землепользования и застройки Рыбкинского сельского поселения Ковылкинского муниципального района РМ			Страница: 1 из 1		
Имя	Коп.	Лист	№ док.	Подпись	Дата	Имя	Коп.	Лист	№ док.
Имя	Коп.	Лист	№ док.	Подпись	Дата	Имя	Коп.	Лист	№ док.
Имя	Коп.	Лист	№ док.	Подпись	Дата	Имя	Коп.	Лист	№ док.